

# MINISTERSTWO ROLNICTWA I ROZWOJU WSI

## ZINTEGROWANY SYSTEM ROLNICZEJ INFORMACJI RYNKOWEJ - (ZSRIR)

(podstawa prawna: ustawa o rolniczych badaniach rynkowych z dnia 30 marca 2001 r.)

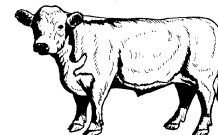
WYDZIAŁ INFORMACJI RYNKOWEJ I STATYSTYKI ROLNEJ

### Rynek wołowiny i cielęciny

(informacja tygodniowa<sup>1</sup>)

NR 08/2020

Czwartek, 27 lutego 2020 r.



Notowania<sup>2</sup> w okresie: 17.02.2020r. – 23.02.2020r.

### 1. Ceny zakupu bydła rzeźnego w Polsce

Tablica 1. Zbiorcze zestawienie danych dotyczących zakupionego bydła rzeźnego w ubojniach w kraju

POLSKA										
Kategoria bydła	CENA ZAKUPU*					Średnia masa tuszy ciepłej		Liczba sztuk Zmiana tyg. [%]	Struktura skupu	
	wg w.ż.* [zł/kg]	dla mpc** [zł/tonę]	dla mps** [zł/tonę]	Zmiana ceny [%]		[kg]	Zmiana tyg. [%]		[%]	Zmiana tyg.
	2020-02-23	2020-02-23	2020-02-23	tyg.	roczna	2020-02-23	[%]		2020-02-23	[w pkt. %]
	<b>Bydło ogółem</b>	6,32	12 202	12 446	0,4	-3,0	324,5	-0,3	-1,4	100,0
bydło 8-12 m-cy (Z)	6,47	11 995	12 234	-2,8	-6,5	239,1	-10,7	0,0	0,1	0,0
byki 12-24 m-ce (A)	6,78	12 727	12 981	0,3	-4,5	353,5	-0,6	-1,1	42,1	0,1
byki > 24 m-cy (B)	6,73	12 621	12 873	0,8	-4,2	385,2	0,6	-4,5	9,3	-0,3
wolce > 12 m-cy (C)	--	--	--	--	--	--	--	--	--	--
krowy (D)	5,07	10 418	10 627	0,8	-1,2	288,3	0,6	-0,6	27,7	0,2
jałówki > 12 m-cy (E)	6,75	13 030	13 290	0,3	-0,2	287,4	-0,9	-1,3	20,8	0,0

\* - jest to cena netto (bez VAT) zapłacona dostawcom bydła za dostarczony do rzeźni pełnowartościowy żywiec wołowy na bazie franco zakład. Cena ta zawiera również wszelkie dodatkowe płatności (premie, nagrody itp.) niezależnie od okresu w jakim zostały wypłacone.

\*\* - w.ż. - waga żywa ( cenę za wagę żywą wyliczono stosując średnie wskaźniki wydajności rzeźnej uzyskane w Polsce (średnia ważona) w latach 2011-2015: bydło ogółem - 0,518 (było 0,507); byki do 2 lat - 0,539 (było 0,550); byki > 2 lat - 0,535 (było 0,520); wolce - 0,54 (było 0,540); krowy - 0,465 (było 0,478) i jałówki - 0,516 (było 0,530),

mpc - masa poubojowa ciepła, mps - masa poubojowa schłodzona,

\*\*\* z uwagi na ustawy o obowiązek nieidentyfikowalności danych, ceny nie podano

Źródło: Zintegrowany System Rolniczej Informacji Rolniczej (ZSRIR – MRiRW)

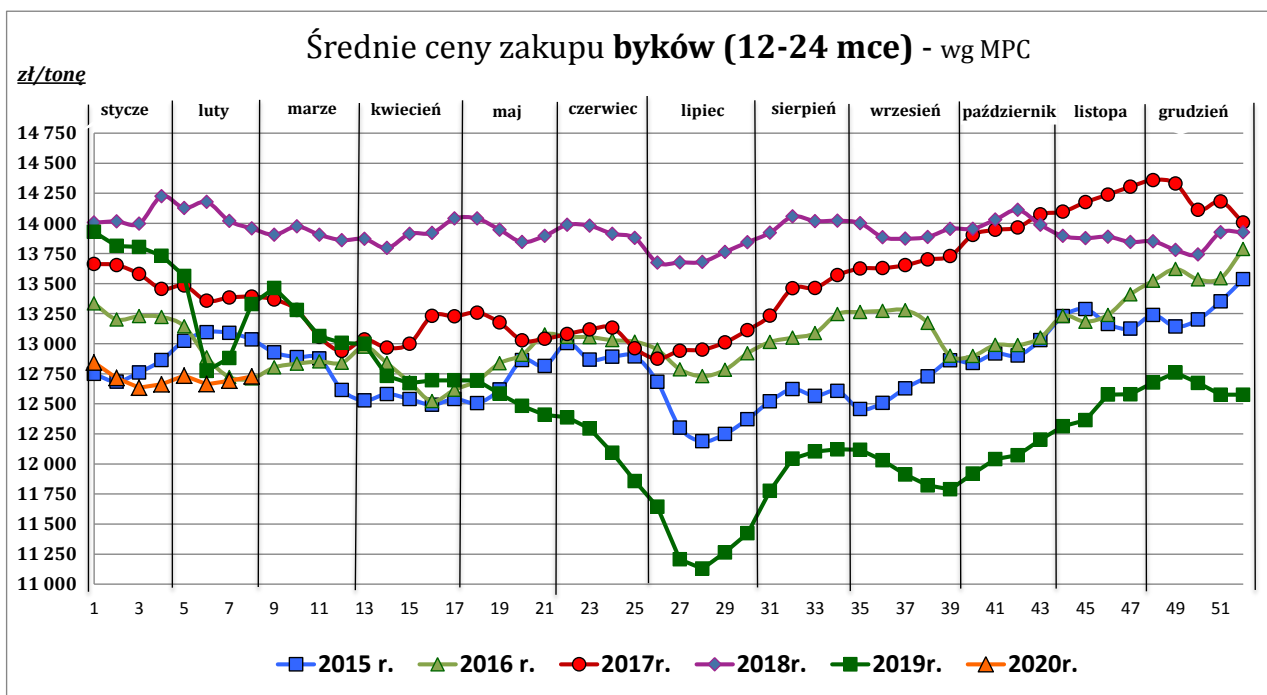
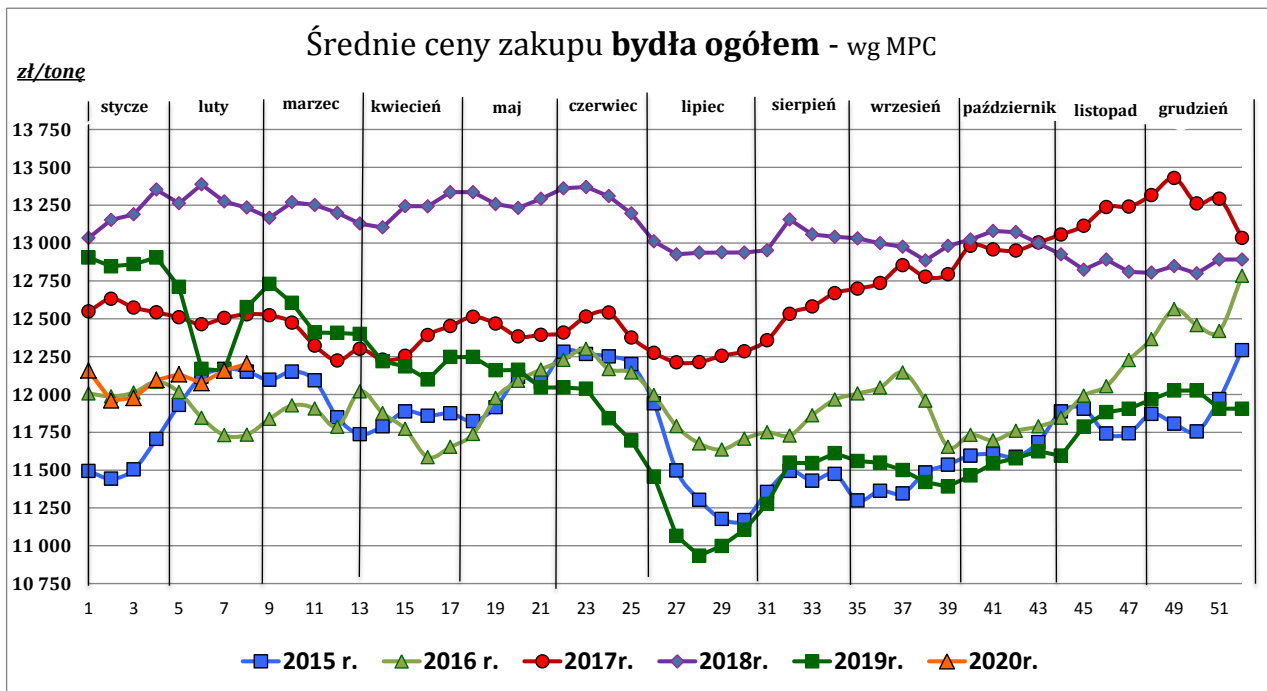
<sup>1</sup> Wersja biuletynu z prezentacją graficzną danych publikowana jest w ostatnim tygodniu każdego miesiąca.

<sup>2</sup> Badanie cen zakupu i cen sprzedaży w zakładach mięsnych prowadzone jest na reprezentatywnej próbie. Ceny zakupu rejestrowane są dla klas SEUROP wg Rozporządzenia Parlamentu Europejskiego i Rady (UE) nr 1308/2013 z dnia 17 grudnia 2013 r. ustanawiającego wspólną organizację rynków produktów rolnych oraz uchylającego rozporządzenia Rady (EWG) nr 922/72, (EWG) nr 234/79, (WE) nr 1037/2001 i (WE) nr 1234/2007 (Dz. Urz. UE L 347 z 20.12.2013, z późn. zm.) i wg Rozporządzenia wykonawczego Komisji (UE) 2017/1184 z dnia 20 kwietnia 2017 r. ustanawiającego zasady stosowania rozporządzenia Parlamentu Europejskiego i Rady (UE) nr 1308/2013 w odniesieniu do unijnych skal klasyfikacji tusz wołowych, wieprzowych i baranich oraz raportowania cen rynkowych niektórych kategorii tusz i żywych zwierząt (Dz. Urz. UE L 171 z 04.07.2017) oraz rozporządzenia Ministra Rolnictwa i Rozwoju Wsi z dnia 4 lutego 2009 r. w sprawie szczegółowego sposobu oznaczania klasy jakości handlowej tusz wołowych (Dz.U. Nr 28, poz. 180 z późn. zm.). Ceny zakupu rejestrowane są dla masy poubojowej schłodzonej.

Badanie cen targowiskowych prowadzone jest na targowiskach na których dokonywany jest obrót bydłem a ceny rejestrowane są jako średnie arytmetyczne zrealizowanych transakcji

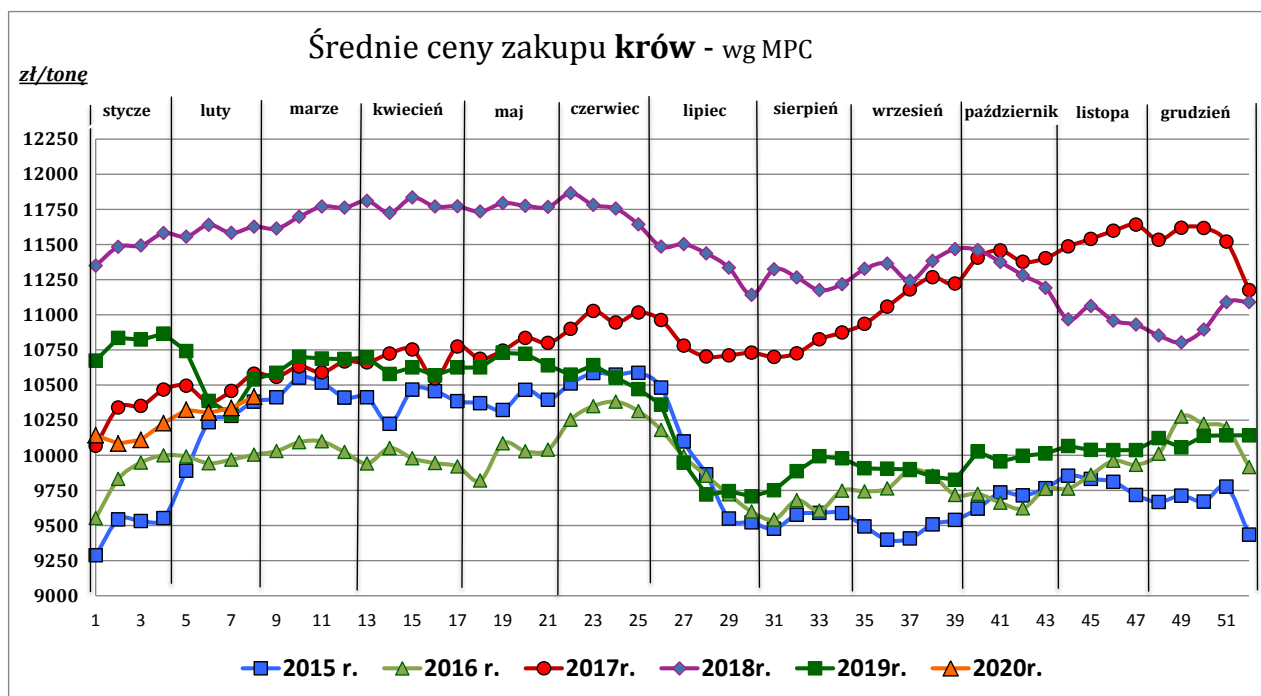
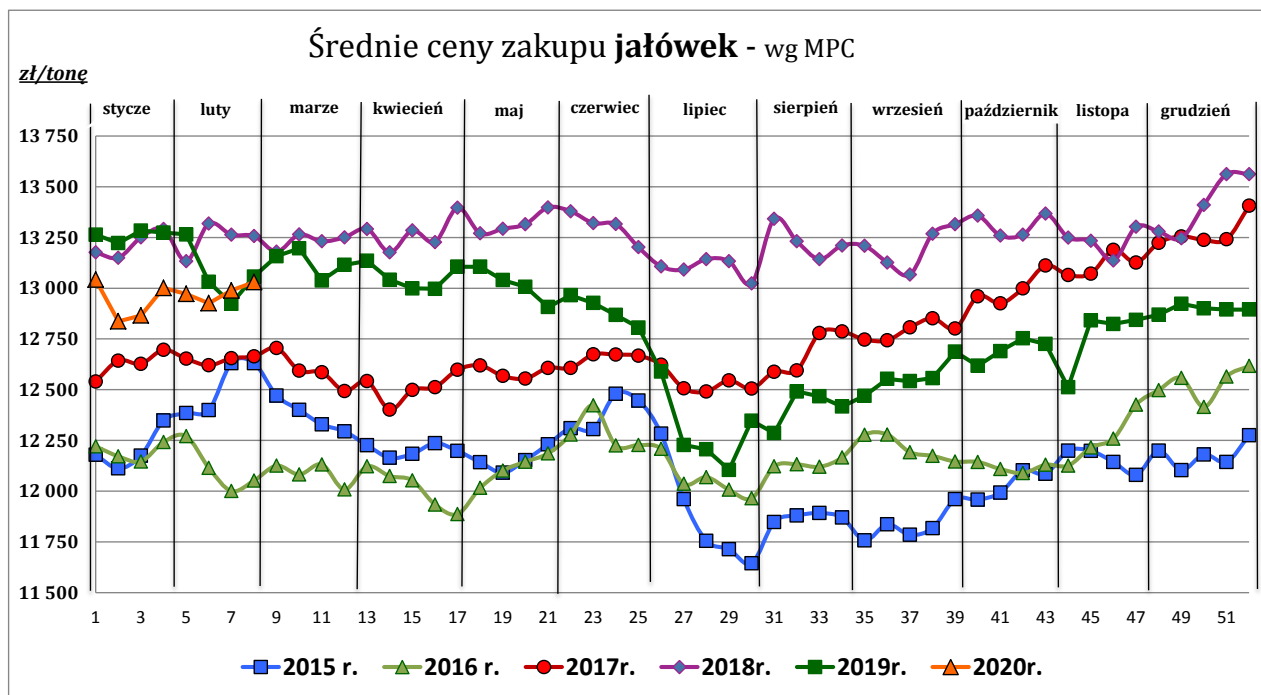
Wykorzystanie możliwe z dokładnym podaniem źródła

Z i n t e g r o w a n y S y s t e m  
R o l n i c z e j I n f o r m a c j i R y n k o w e j



*Wykorzystanie możliwe z dokładnym podaniem źródła*

**Zintegrowany System  
Rolniczej Informacji Rynkowej**



Źródło: Zintegrowany System Rolniczej Informacji Rynkowej (ZSRIR – MRiRW)

Tablica 2. Zbiorcze zestawienie danych dotyczących zakupu bydła rzeźnego wg makroregionów

MAKROREGION									
Kategoria bydła	Cena zakupu				Średnia tuszy [kg]	masa cieplej Zmiana tyg. [%]	Zmiana tyg. poziomu uboju [%]	Struktura zakupu	
	wg w.ż. [zł/kg]	dla mpc [zł/tonę]	dla mps [zł/tonę]	Zmiana tyg. [%]				[%]	Zmiana tyg. [w pkt.%]
	2020-02-23	2020-02-23	2020-02-23		2020-02-23	tyg. [%]		2020-02-23	
<b>Centralny</b>									
<b>Bydło ogółem</b>	6,39	12 339	12 586	0,5	323,6	-0,8	-6,0	100,0	-
bydło 8-12 m-cy (Z)	6,41	11 896	12 134	-3,1	202,9	-26,2	75,0	0,1	0,0
byki 12-24 m-ce (A)	6,80	12 765	13 020	-0,1	352,6	-0,3	-6,8	42,6	-0,4
byki > 24 m-cy (B)	6,74	12 644	12 896	0,7	385,3	0,8	-21,3	9,9	-1,9
wolce > 12 m-cy (C)	--	--	--	--	--	--	--	--	--
krowy (D)	5,11	10 497	10 707	1,7	282,8	0,9	-7,2	24,5	-0,3
jałówki > 12 m-cy (E)	6,80	13 132	13 395	0,6	287,5	-1,4	6,0	23,0	2,6
<b>Południowy</b>									
<b>Bydło ogółem</b>	6,33	12 226	12 470	0,2	326,6	0,2	4,1	100,0	-
bydło 8-12 m-cy (Z)	6,49	12 033	12 274	-2,6	257,2	-3,3	-17,6	0,2	0,0
byki 12-24 m-ce (A)	6,78	12 717	12 972	0,8	353,8	-1,0	5,7	44,9	0,7
byki > 24 m-cy (B)	6,75	12 667	12 920	1,3	380,4	-0,4	26,3	9,0	1,6
wolce > 12 m-cy (C)	--	--	--	--	--	--	--	--	--
krowy (D)	5,10	10 476	10 686	-0,4	292,1	0,6	5,7	26,7	0,4
jałówki > 12 m-cy (E)	6,74	13 013	13 273	-0,2	286,5	0,0	-8,3	19,3	-2,6
<b>Północny</b>									
<b>Bydło ogółem</b>	5,63	10 869	11 086	0,8	316,3	0,1	2,0	100,0	-
bydło 8-12 m-cy (Z)	--	--	--	--	--	--	--	--	--
byki 12-24 m-ce (A)	6,49	12 175	12 419	1,0	367,0	1,0	1,5	17,9	-0,1
byki > 24 m-cy (B)	6,37	11 956	12 195	-0,8	432,9	7,9	26,3	6,4	1,2
wolce > 12 m-cy (C)	--	--	--	--	--	--	--	--	--
krowy (D)	4,86	9 987	10 187	1,4	294,6	-1,0	4,3	60,8	1,3
jałówki > 12 m-cy (E)	6,13	11 829	12 066	-0,3	293,5	-3,3	-12,6	14,8	-2,5

\*- z uwagi na ustawowy obowiązek nieidentyfikowalności danych, ceny nie podano

\*\* - z uwagi na brak porównywalności w obecnym tygodniu, danych nie podano

#### Makroregiony skupu bydła oraz sprzedaży wołowiny w czwórtkach

Nazwa makroregionu	Województwa wchodzące w skład makroregionu
centralny	kujawsko-pomorskie, mazowieckie, łódzkie, wielkopolskie, lubuskie
południowy	lubelskie, małopolskie, podkarpackie, świętokrzyskie, dolnośląskie, opolskie, śląskie
północny	podlaskie, pomorskie, warmińsko-mazurskie, zachodnio-pomorskie

Wykorzystanie możliwe z dokładnym podaniem źródła

Zintegrowany System  
Rolniczej Informacji Rynkowej

## 2. Ceny sprzedaży wołowiny w Polsce

**Tablica 3. Średnie ceny sprzedaży netto (bez VAT) i struktura sprzedaży ćwierci wołowych w ubojniach bydła (kraj + UE).**

TOWAR	CENA [zł/tona]		Zmiana tygodniowa ceny [%]	Struktura sprzedaży			Wielkość sprzedaży zmiana tyg. [%]
	2020-02-23	2020-02-16		2020-02-23	2020-02-16	Zmiana tygodniowa [%]	
<b>POLSKA</b>							
<b>Ćwierci z buhajków do 2 lat - OGÓLEM</b>	<b>12 872</b>	<b>12 734</b>	<b>1,1</b>	<b>100,00</b>	<b>100,00</b>	<b>--</b>	<b>-9,3</b>
ćwierci przednie	10 536	10 583	-0,4	8,37	13,16	-36,4	-42,3
ćwierci tylne	15 449	15 249	1,3	10,98	10,10	8,7	-1,5
ćwierci kompensowane	12 763	12 772	-0,1	80,65	76,74	5,1	-4,7
<b>Ćwierci z krów rzeźnych - OGÓLEM</b>	<b>11 066</b>	<b>11 075</b>	<b>-0,1</b>	<b>100,00</b>	<b>100,00</b>	<b>--</b>	<b>-3,6</b>
ćwierci przednie	8 776	9 208	-4,7	1,47	3,37	-56,3	-57,9
ćwierci tylne	15 487	15 253	1,5	8,31	8,97	-7,3	-10,7
ćwierci kompensowane	10 696	10 719	-0,2	90,22	87,66	2,9	-0,8
<b>CENTRALNY</b>							
<b>Ćwierci z buhajków do 2 lat - OGÓLEM</b>	<b>12 559</b>	<b>12 624</b>	<b>-0,5</b>	<b>100,00</b>	<b>100,00</b>	<b>--</b>	<b>-11,5</b>
ćwierci przednie	10 874	10 955	-0,7	5,28	4,90	7,8	-4,6
ćwierci tylne	15 494*	--	--	2,91	3,20	--	--
ćwierci kompensowane	12 564	12 681	-0,9	91,81	91,90	--	--
<b>Ćwierci z krów rzeźnych - OGÓLEM</b>	<b>10 723</b>	<b>10 857</b>	<b>-1,2</b>	<b>100,00</b>	<b>100,00</b>	<b>--</b>	<b>-6,1</b>
ćwierci przednie	*	--	--	--	--	--	--
ćwierci tylne	--	*	--	--	--	--	--
ćwierci kompensowane	10 725	10 855	-1,2	99,88	99,91	0,0	-6,1
<b>POŁUDNIOWY</b>							
<b>Ćwierci z buhajków do 2 lat - OGÓLEM</b>	<b>13 063</b>	<b>12 848,9</b>	<b>1,7</b>	<b>100,00</b>	<b>100,00</b>	<b>--</b>	<b>-0,4</b>
ćwierci przednie	10 384	10 497	-1,1	12,62	25,14	-49,8	-50,0
ćwierci tylne	15 422	15 527	-0,7	19,87	19,75	0,6	0,2
ćwierci kompensowane	12 870	12 962	-0,7	67,51	55,11	22,5	22,1
<b>Ćwierci z krów rzeźnych - OGÓLEM</b>	<b>11 781</b>	<b>11 533</b>	<b>2,1</b>	<b>100,00</b>	<b>100,00</b>	<b>--</b>	<b>7,8</b>
ćwierci przednie	*	8 688	--	1,63	3,69	--	--
ćwierci tylne	15 353	15 485	-0,9	20,55	18,06	13,8	22,6
ćwierci kompensowane	10 923	10 755	1,6	77,82	78,25	-0,5	7,2
<b>PÓLNOCNY</b>							
<b>Ćwierci z buhajków do 2 lat - OGÓLEM</b>	<b>13 318</b>	<b>12 729</b>	<b>4,6</b>	<b>100,00</b>	<b>100,00</b>	<b>--</b>	<b>-31,7</b>
ćwierci przednie	*	*	--	1,40	1,43	--	--
ćwierci tylne	*	*	--	3,39	1,51	--	--
ćwierci kompensowane	13 247	12 706	4,3	95,21	97,06	-1,9	-33,0
<b>Ćwierci z krów rzeźnych - OGÓLEM</b>	<b>10 627</b>	<b>10 923</b>	<b>-2,7</b>	<b>100,00</b>	<b>100,00</b>	<b>--</b>	<b>-15,1</b>
ćwierci przednie	*	*	--	5,13	11,81	--	--
ćwierci tylne	*	*	--	7,96	18,04	--	--
ćwierci kompensowane	10 188	10 142	0,5	86,91	70,16	23,9	5,2

\* - z uwagi na ustawy o obowiązkach nieidentyfikowalności danych, ceny nie podano.

### Makroregiony skupu bydła oraz sprzedaży wołowiny w ćwierćtuszkach

Nazwa makroregionu	Województwa wchodzące w skład makroregionu
<b>centralny</b>	kujawsko-pomorskie, mazowieckie, łódzkie, wielkopolskie, lubuskie
<b>południowy</b>	lubelskie, małopolskie, podkarpackie, świętokrzyskie, dolnośląskie, opolskie, śląskie
<b>północny</b>	podlaskie, pomorskie, warmińsko-mazurskie, zachodnio-pomorskie

Wykorzystanie możliwe z dokładnym podaniem źródła

**Z i n t e g r o w a n y S y s t e m**  
**R o l n i c z e j I n f o r m a c j i R y n k o w e j**

**Tablica 4. Średnie ceny sprzedaży netto (bez VAT) elementów mięsa wołowego (kraj+ UE) w okresie: 17.02 – 23.02.2020 r.**

Makroregion	Cena sprzedaży [zł/tonę]		Tygodniowa zmiana ceny [%]	
	rostbef z/k	udziec b/k	rostbef z/k	udziec b/k
<b>Ogółem kraj</b>	<b>23 957</b>	<b>22 075</b>	<b>2,3</b>	<b>1,0</b>
Południowo-zachodni	*	*	--	--
Wielkopolski	26 524	22 793	9,4	4,9
Północno-zachodni	*	*	--	--
Północno-wschodni	--	*	--	--
Mazowiecko-łódzki	*	19 459	--	-5,4
Kujawski	--	--	--	--
Wschodni-dolny	24 194	23 167	1,1	1,2
Południowo-środkowy	*	14 772	--	-5,6

\* - z uwagi na ustawowy wymóg nieidentyfikowalności danych, ceny nie podano

### 3. Ceny bydła żywego<sup>3</sup> w Polsce

#### 3.1 Ceny cieląt i młodego bydła opasowego w handlu hurtowym

**Tablica 5. Średnie ceny zakupu cieląt płci męskiej oraz młodego bydła opasowego**

Kategoria bydła	Jednostka	Cena zakupu			Zmiana ceny	
		2020-02-23	2020-02-16	2019-02-24	tyg. [%]	roczna [%]
Byczki od 8 dni do 4 tygodni - typ mleczny	zł/szt	572,18	581,20	677,02	-1,6	-15,5
Byczki od 8 dni do 4 tygodni - typ mięsny	zł/szt	885,82	824,65	953,97	7,4	-7,1
Młode bydło opasowe 6-12 m-cy	zł/kg w.ż.	--	--	--	--	--

\* - z uwagi na ustawowy wymóg nieidentyfikowalności danych, ceny nie podano;

\* - prezentowane ceny są cenami netto (bez VAT)

<sup>3</sup> - W handlu hurtowym bydlęciem żywym badane ceny byczków od 8 dni do 4 tygodni dotyczą cieląt przeznaczonych do dalszego chowu pochodzących od bydła ras mlecznych w przypadku typu mlecznego oraz od bydła ras mięsnych, ogólnoużytkowych i krzyżówek z rasami mięsnymi w przypadku typu mięsnego

- W handlu targowiskowym monitorowane są występujące na tym rynku kategorie bydła

**Wykorzystanie możliwe z dokładnym podaniem źródła**

**Z i n t e g r o w a n y S y s t e m  
R o l n i c z e j I n f o r m a c j i R y n k o w e j**

### 3.2 Ceny bydła na targowiskach

Tablica 6. Średnie krajowe ceny bydła uzyskane w transakcjach targowiskowych

Kategoria informacji	Tydzień		Zmiana
	2020-02-21	2020-02-14	tygodniowa [%]
<b><u>cieleta 60-100 kg</u></b>			
cena min. w zł/kg	--	12,45	--
cena max. w zł/kg	--	15,00	--
<b><i>cena średnia w zł/kg</i></b>	*	<b>13,32</b>	--
szacunkowa podaż w szt	--	63	--
szacunkowa sprzedaż w szt	--	52	--
wsk. warunków atmosferycznych *	--	2,7	--
<b><u>młode bydło opasowe</u></b>			
cena min. w zł/kg	--	--	--
cena max. w zł/kg	--	--	--
<b><i>cena średnia w zł/kg</i></b>	*	*	--
szacunkowa podaż w szt	--	--	--
szacunkowa sprzedaż w szt	--	--	--
wsk. warunków atmosferycznych *	--	--	--
<b><u>krowy wybrakowane</u></b>			
cena min. w zł/kg	--	--	--
cena max. w zł/kg	--	--	--
<b><i>cena średnia w zł/kg</i></b>	*	*	--
szacunkowa podaż w szt	--	--	--
szacunkowa sprzedaż w szt	--	--	--
wsk. warunków atmosferycznych *	--	--	--

\*\* - wsk. war. atmosferycznych zawiera się między liczbą 1 a 3 i jest średnią arytmetyczną z zanotowanych na targowiskach w dniu badań, jednego z trzech stopni pogody: 1-zła, 2-przeciętna i 3-dobra.

\* - z uwagi na ustawowy wymóg nieidentyfikowalności danych, ceny nie podano

## Metodyka badań targowiskowych

Notowania cen bydła na targowiskach realizowane są w 13 województwach w kraju (oprócz<sup>4</sup>: lubuskiego, opolskiego i zachodnio-pomorskiego) na maksymalnie 90 reprezentatywnych targowiskach.

Pod pojęciem targowisko rozumiany jest zorganizowany rynek lokalny, którego dominującymi uczestnikami są okoliczni producenci rolni.

Prezentowane ceny są cenami średnimi arytmetycznymi obliczonymi z odnotowanej liczby zawartych transakcji, tylko dla bydła w określonym wieku i przedziale wagowym:

1. cielęta do chowu lub na rzeź o wadze 60 – 100 kg, zarówno buhajki jak i jałówki,
2. młode bydło opasowe od 6 do 12 miesięcy,
3. krowy wybrakowane po selekcji i starsze powyżej 6 lat

Zestawienie cen dotyczy ostatniego tygodnia, natomiast na poszczególnych targowiskach badania cen dokonywane są raz w tygodniu, raz na dwa tygodnie lub raz w miesiącu (w zwyczajowo przyjęty dzień targowy lub w jeden z kilku dni targowych).

Obroty na tych rynkach mają charakter lokalny.

**Notowań cen dokonują pracownicy Ośrodków Doradztwa Rolniczego**

### Uwaga:

**Analiza handlu zagranicznego za styczeń-grudzień 2019r.** (dane wstępne) **oraz uboje bydła w okresie styczeń-grudzień 2019 r., są zawarte w wersji EXCEL biuletynu.**

---

Biuletyn „*Rynek wołowiny i cielęciny*” ukazuje się w każdy czwartek.

*Informacje zamieszczane w tym biuletynie przekazywane są przez współpracujące z nami podmioty na podstawie Ustawy o badaniach rynkowych z dn. 30 marca 2001r.*

### Wydawca:

Ministerstwo Rolnictwa i Rozwoju Wsi,  
Departament Promocji i Jakości Żywności  
ul. Wspólna 30, 00-930 Warszawa,  
tel. (022) 623-16-33, fax (022) 623-27-06

Internet: <http://www.minrol.gov.pl>, E-mail: [biuletyn@minrol.gov.pl](mailto:biuletyn@minrol.gov.pl)

**Autor:** Anna Pankiewicz tel. (022) 623-16-33 E-mail: [Anna.Pankiewicz@minrol.gov.pl](mailto:Anna.Pankiewicz@minrol.gov.pl)

---

<sup>4</sup> w w/w województwach bydło w handlu targowiskowym nie występuje bądź ma charakter incydentalny