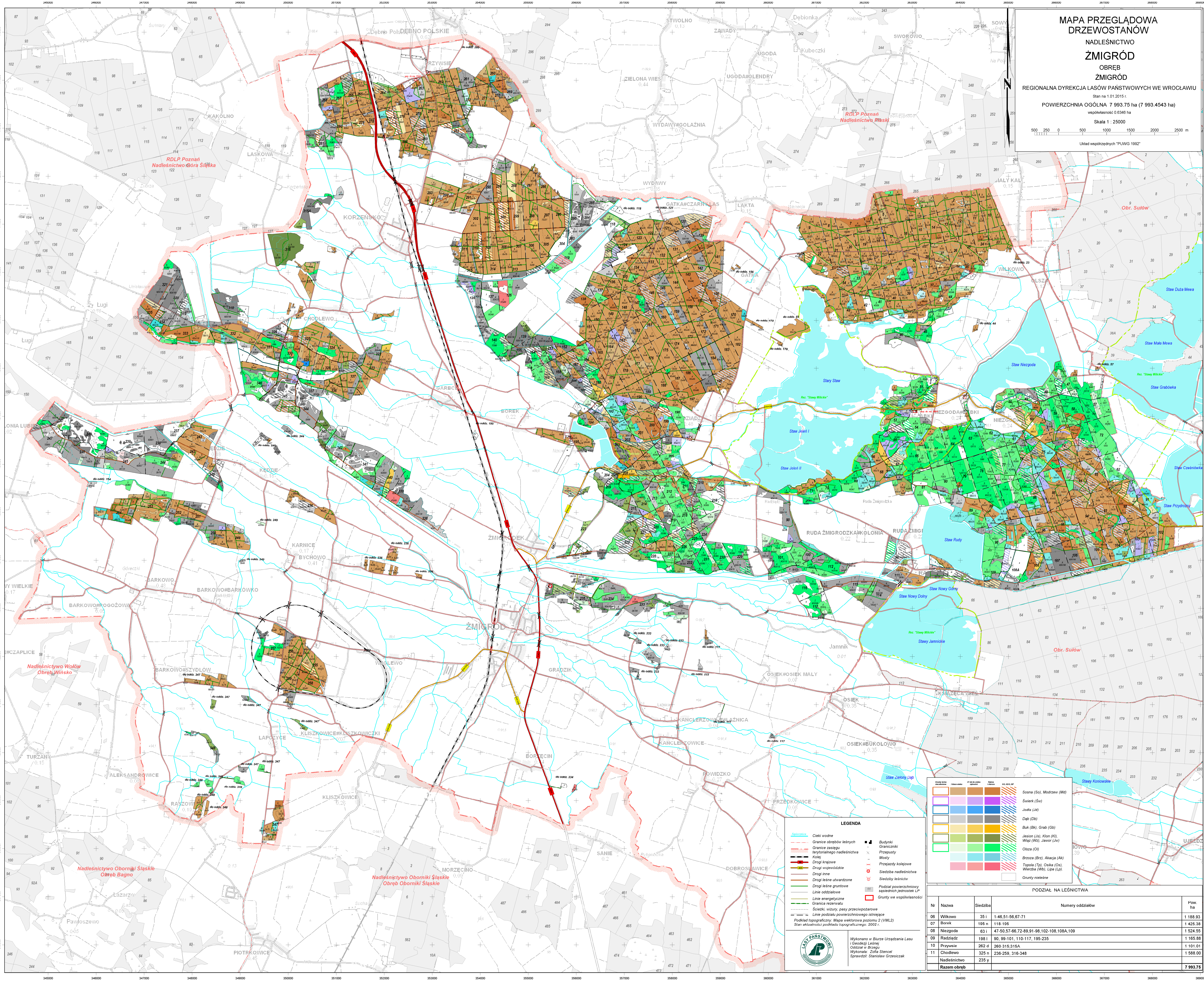


**MAPA PRZEGLĄDOWA  
DRZEWOSTANÓW**  
NADLEŚNICTWO  
**ŻMIGRÓD**  
OBRĘB  
ŻMIGRÓD  
REGIONALNA DYREKCJA LASÓW PAŃSTWOWYCH WE WROCŁAWIU

Stan na 1.01.2015 r.  
POWIERZCHNIA OGÓLNA 7 993,75 ha (7 993,4543 ha)  
współrzędność 0.6346 ha  
Skala 1 : 25000  
Układ współrzędnych "PUWG 1992"



**LEGENDA**

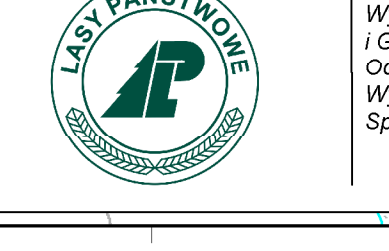
- Cieki wodne
- Granice obrębów leśnych
- Granice zasięgu trytonalnego nadleśnictwa
- Drogi krajowe
- Drogi wojewódzkie
- Drogi inne
- Drogi leśne utwardzone
- Drogi leśne gruntowe
- Linie oddziałowe
- Linie energetyczne
- Granica rezerwatu
- Siećki, wiatry, pasy przeciwpożarowe
- Linie podziału powierzchniowego istniejące
- Podział topograficzny. Mapa wektorowa poziomu 2 (VML2)
- Stan aktualności podziału topograficznego: 2002 r.

- Budynki
- Główniczki
- Przeprawy
- Mosty
- Przejazdy kolejowe
- Siedziba nadleśnictwa
- Siedziby leśniczy
- Podział powierzchniowy sąsiednich jednostek LP
- Grunty we współwłasności

**PODZIAŁ NA LEŚNICTWA**

Sośna (So), Modrzew (Md)	Sośna (So)
Swierk (Sw)	Swierk (Sw)
Jodła (Jd)	Jodła (Jd)
Dąb (Dd)	Dąb (Dd)
Buk (Bk), Grab (Gb)	Buk (Bk), Grab (Gb)
Jesion (Jl), Klon (Kl), Wąz (Wz), Jasek (Jw)	Jesion (Jl), Klon (Kl), Wąz (Wz), Jasek (Jw)
Olcha (Ol)	Olcha (Ol)
Brzoza (Br), Akacja (Ak)	Brzoza (Br), Akacja (Ak)
Topola (Tp), Osika (Os), Wierzba (Wb), Lipa (Lp)	Topola (Tp), Osika (Os), Wierzba (Wb), Lipa (Lp)
Grunty nieleśne	Grunty nieleśne

Nr	Nazwa	Siedziba	Numery oddziałów	Pow. ha
06	Wilkowo	35 i	1-46,51-56,67-71	1 188,93
07	Borek	195 n	118-195	1 425,38
08	Niezgoda	63 i	47-50,57-66,72-89,91-98,102-108,108A,109	1 524,55
09	Radziądz	198 i	90, 99-101, 110-117, 195-235	1 165,88
10	Przyrzecz	262 d	260,315,315A	1 101,01
11	Chodlewo	325 n	236-259, 316-348	1 588,00
	Nadleśnictwo	235 y		
	<b>Razem obręb</b>			<b>7 993,75</b>



Wykonano w Biurze Urządzania Lasu i Geodezji Leśnej Oddział w Brzegu  
Wykonała: Zofia Stencel  
Sprawdził: Stanisław Greciszak