

MAPA PRZEGLĄDOWA
CIĘC REBNYCH
NADLEŚNICTWO
GOŁĄBK
OBREB
SZCZEPANOWO

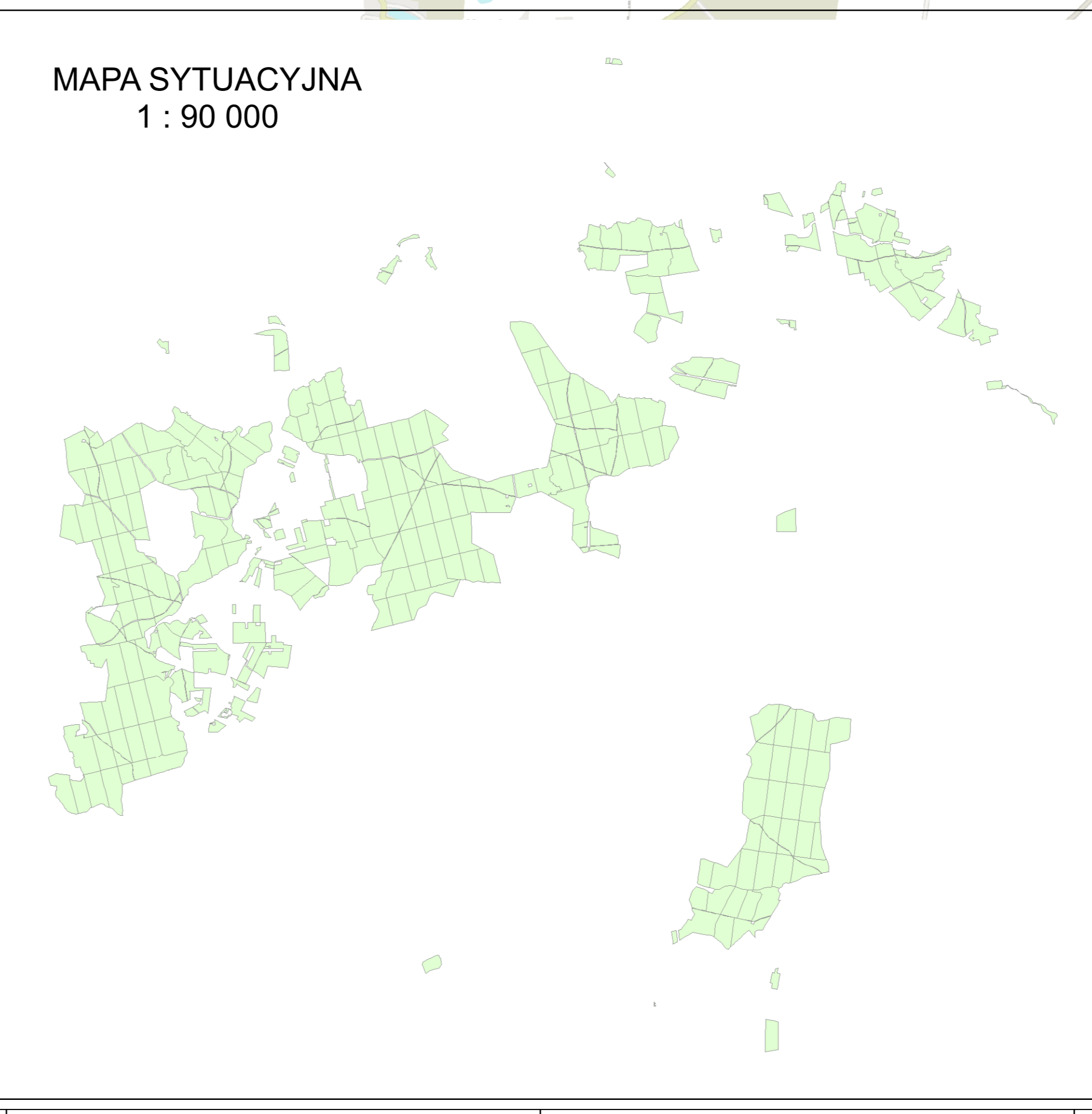
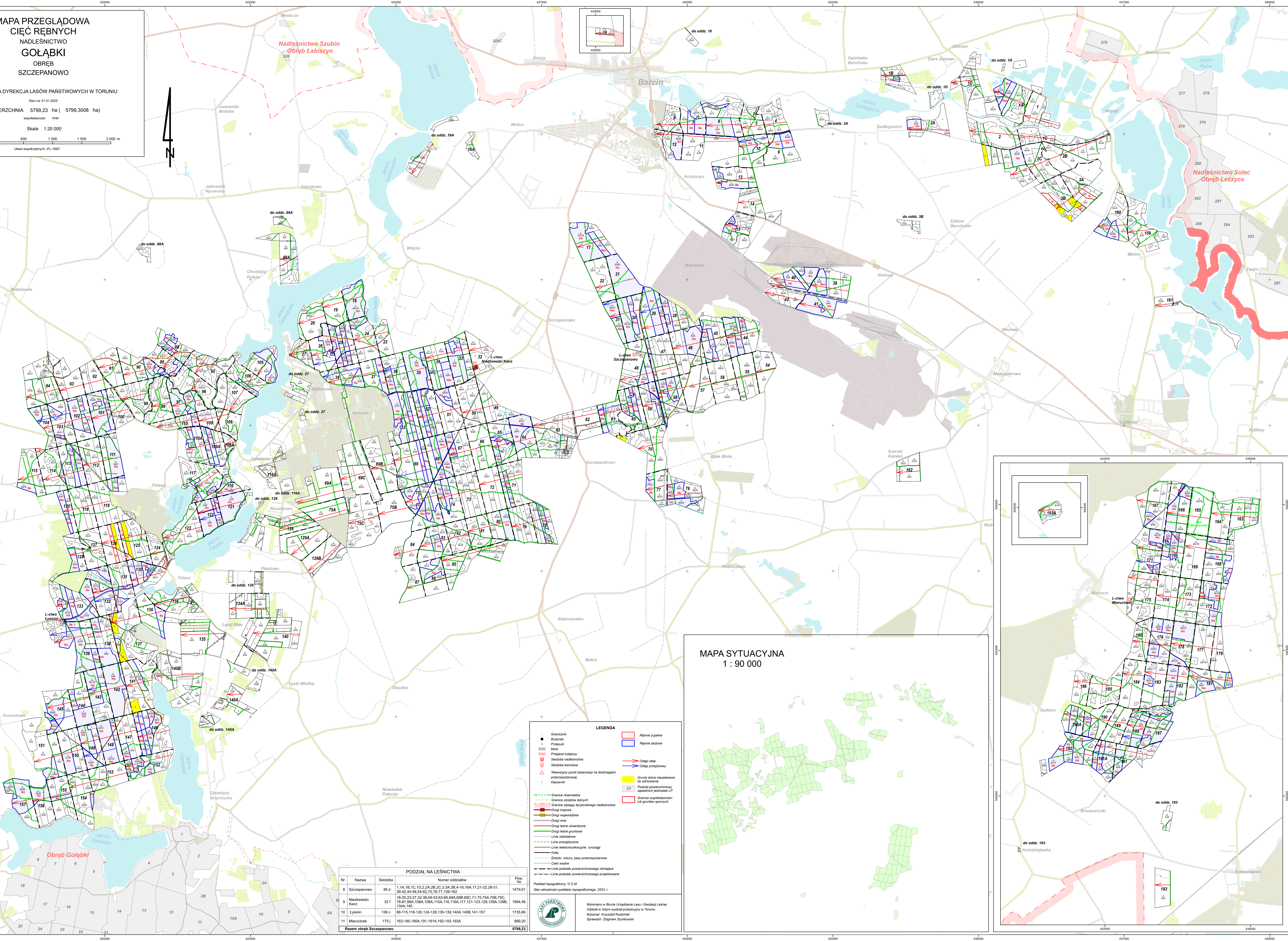
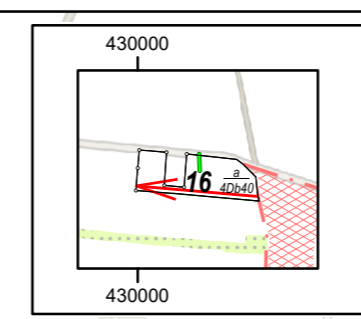
REGIONALNA DYREKCJA LASÓW PAŃSTWOWYCH W TORUNIU

Stan na 01.01.2025
POWIERZCHNIA 5799,23 ha (5799,3008 ha)
współczesność brak

Skala 1:20 000

500 250 0 500 1 000 1 500 2 000 m

Układ współrzędnych „PL-1992”



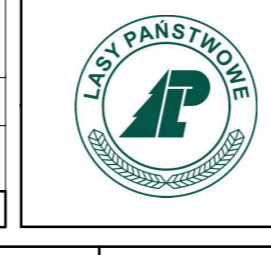
LEGENDA

- Granicznik
- Budynek
- ▬ Przebieg
- ▬ Most
- ▬ Przebieg kolejowy
- Siećba nadleśnicza
- Siećba leśnicza
- △ Telewizyjny punkt obserwacji na ostrzeżeniu przeciwpożarowej
- Karczownik
- Granice rezerwatów
- Granice zbrojów leśnych
- Granice zasięgu terytorialnego nadleśnictwa
- Drogi krajowe
- Drogi wojewódzkie
- Drogi inne
- Drogi leśne szwarzone
- Drogi leśne gruntowe
- Linie oddziałowe
- Linie analityczne
- Linie telekomunikacyjne, rurociągi
- Kolej
- Szlaki, wiatry, pasy przeciwpożarowe
- Ciele wodne
- Linie podziału powierzchniowego istniejące
- Linie podziału powierzchniowego projektowane
- ▭ Rebrnie zupełne
- ▭ Rebrnie złożone
- ▭ Drogi staly
- ▭ Drogi przebiegowe
- ▭ Grunty leśne niezależone do opuszczenia
- ▭ Podział powierzchniowy, sąsiednich jednostek LP
- ▭ Granice rozdzielczości oddziałów sporych

Podział topograficzny: O S M
Stan aktualności: podziału topograficznego: 2023 r.

PODZIAŁ NA LEŚNICTWA

Nr	Nazwa	Siedziba	Numer oddziałów	Pow. ha
8	Szczepanowo	48 d	1, 1A, 1B, 1C, 1D, 2, 2A, 2B, 2C, 3, 3A, 3B, 4, 16, 16A, 17, 21, 22, 28-31, 39-42, 44-48, 54-62, 70, 76, 77, 159-162	1479,91
9	Niedźwiedzi Kierz	32 f	18-20, 23-27, 32-38, 49-53, 63-69, 69A, 69B, 69C, 71-75, 75A, 75B, 75C, 78-87, 88A, 108A, 109A, 110A, 116, 116A, 117, 121-123, 129, 129A, 129B, 134A, 140	1694,46
10	Lysinin	139 c	88-115, 118-120, 124-128, 130-139, 140A, 140B, 141-157	1735,66
11	Mierucinek	175 j	163-190, 190A, 191, 191A, 192-193, 193A	889,20
Razem obręb Szczepanowo				5799,23



Wykonano w Biurze Urządzania Lasu i Geologii Leśnej
Działalność w Głównym Wydziale Produkcyjnym w Toruniu
Wykonali: Krzysztof Rudziński
Sprawdził: Zbigniew Świąkowski