

MINISTERSTWO ROLNICTWA I ROZWOJU WSI

ZINTEGROWANY SYSTEM ROLNICZEJ INFORMACJI RYNKOWEJ - (ZSRIR)

(podstawa prawna: ustawa o rolniczych badaniach rynkowych z dnia 30 marca 2001 r.)

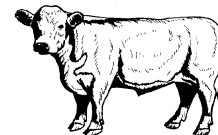
WYDZIAŁ INFORMACJI RYNKOWEJ I STATYSTYKI ROLNEJ

Rynek wołowiny i cielęciny

(informacja tygodniowa¹)

NR 44/2021

Środa, 10 listopada 2021 r.



Notowania² w okresie: 01.11 – 07.11.2021r.

(wersja skrócona)

1. Ceny zakupu bydła rzeźnego w Polsce

Tablica 1. Zbiorcze zestawienie danych dotyczących zakupionego bydła rzeźnego w ubojniach w kraju

POLSKA											
Kategoria bydła	CENA ZAKUPU*						Średnia masa tuszy ciepłej		Liczba sztuk Zmiana tyg. [%]	Struktura skupu	
	wg w.ż.* [zł/kg]	dla mpc** [zł/tonę]	dla mps** [zł/tonę]	Zmiana ceny [%]			[kg]	Zmiana tyg. [%]		[%]	Zmiana tyg. [w pkt.%]
	07.11.2021	07.11.2021	07.11.2021	tyg.	miesięczna	roczna	07.11.2021	[%]		07.11.2021	[w pkt.%]
Bydło ogółem	9,08	17 522	17 872	2,6	8,6	45,6	310,4	0,4	-26,0	100,0	-
bydło 8-12 m-cy (Z)	9,86	18 293	18 658	2,4	8,1	51,9	256,5	-4,7	40,9	0,2	0,1
byki 12-24 m-ce (A)	10,38	19 483	19 873	2,8	10,4	48,5	347,3	0,5	-20,8	35,1	2,3
byki > 24 m-cy (B)	10,23	19 196	19 580	0,5	8,9	47,0	390,4	-0,3	-28,5	5,2	-0,2
wolce > 12 m-cy (C)	--	--	--	--	--	--	--	--	--	--	--
krowy (D)	7,21	14 798	15 093	4,2	9,2	44,3	279,7	0,2	-24,7	39,6	0,7
jałówki > 12 m-cy (E)	9,33	18 019	18 380	0,6	7,8	41,6	286,1	-0,7	-35,4	19,7	-2,9

* - jest to cena netto (bez VAT) zapłacona dostawcom bydła za dostarczony do rzeźni pełnowartościowy żywiec wołowy na bazie franco zakład. Cena ta zawiera również wszelkie dodatkowe płatności (premie, nagrody itp.) niezależnie od okresu w jakim zostały wypłacone.

** - w.ż. - waga żywa (cenę za wagę żywą wyliczono stosując średnie wskaźniki wydajności rzeźnej uzyskane w Polsce (średnia ważona) w latach 2011-2015: bydło ogółem - 0,518 (było 0,507); byki do 2 lat - 0,533 (było 0,539); byki > 2 lat - 0,533 (było 0,535); wolce - 0,521 (było 0,540); krowy - 0,487 (było 0,465) i jałówki - 0,518 (było 0,516),

mpc - masa poubojowa ciepła, mps - masa poubojowa schłodzona,

*** z uwagi na ustawowy obowiązek nieidentyfikowalności danych, ceny nie podano

Źródło: Zintegrowany System Rolniczej Informacji Rolniczej (ZSRIR – MRiRW)

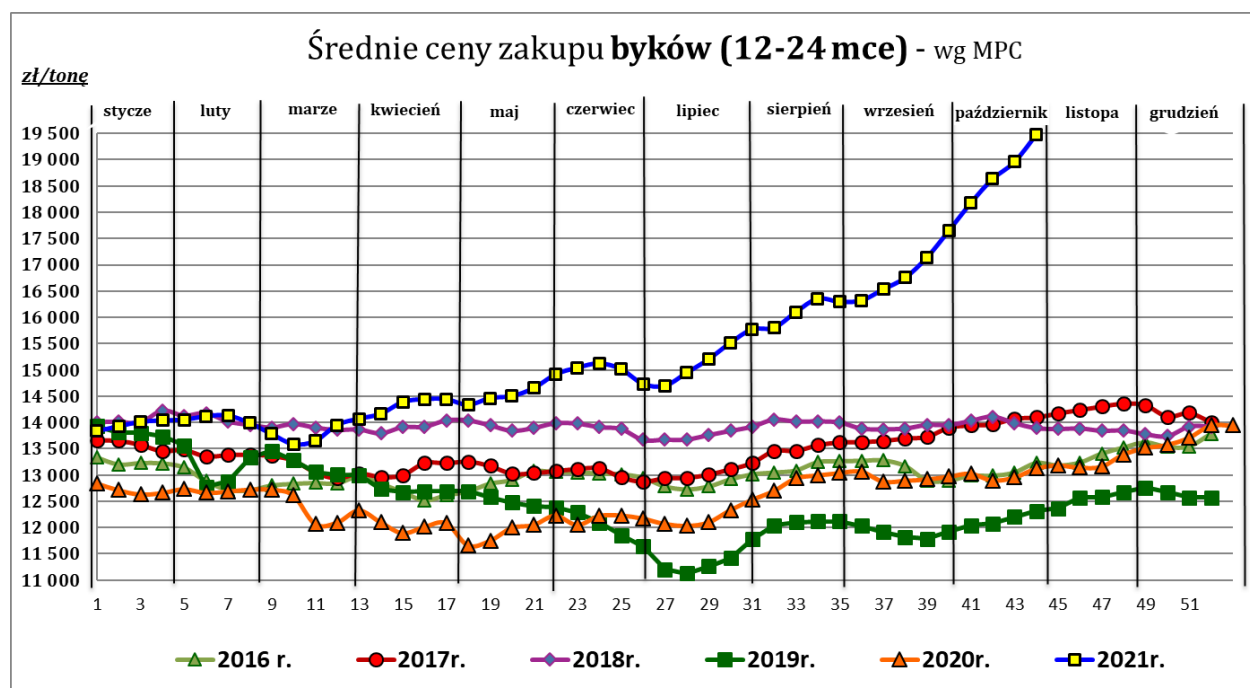
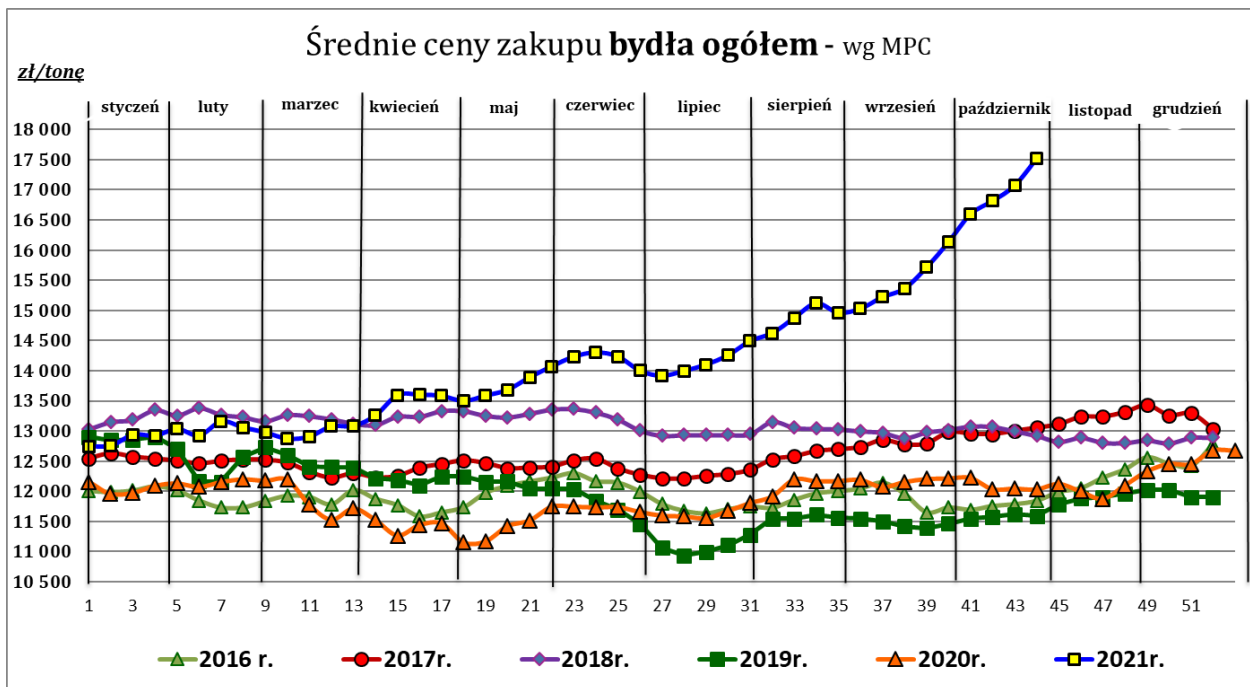
¹ Wersja biuletynu z prezentacją graficzną danych publikowana jest w ostatnim tygodniu każdego miesiąca.

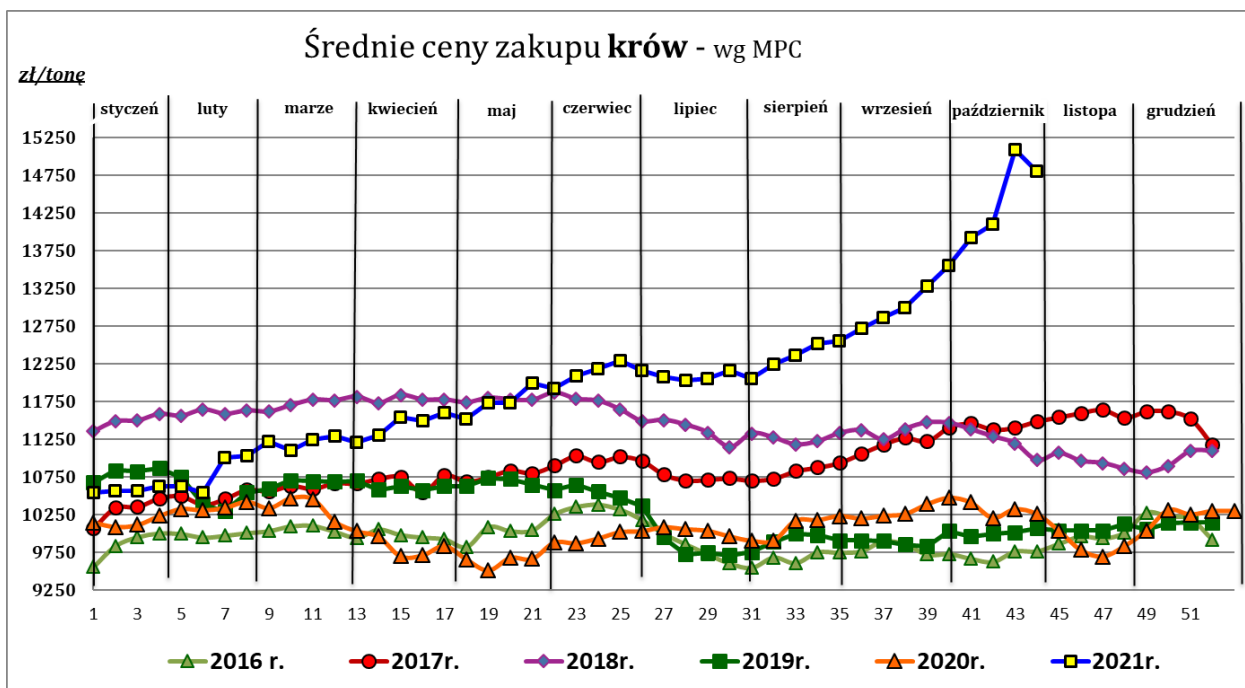
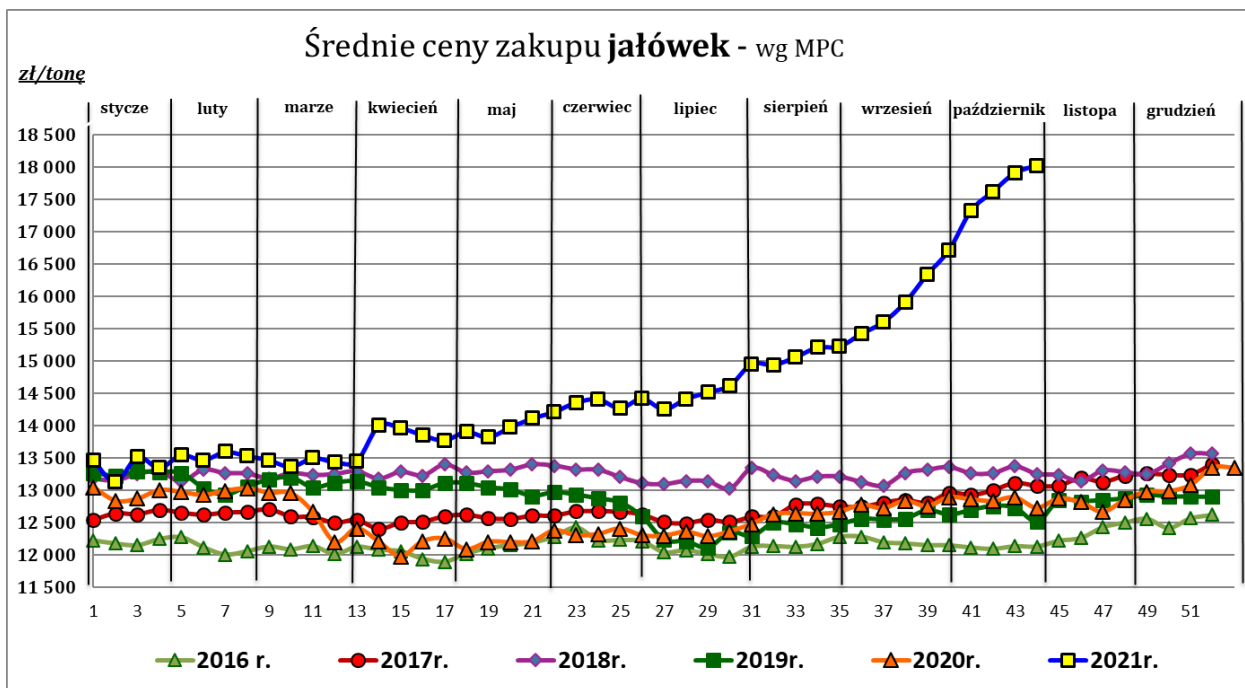
² Badanie cen zakupu i cen sprzedaży w zakładach mięsnych prowadzone jest na reprezentatywnej próbie. Ceny zakupu rejestrowane są dla klas SEUROP wg Rozporządzenia Parlamentu Europejskiego i Rady (UE) nr 1308/2013 z dnia 17 grudnia 2013 r. ustanawiającego wspólną organizację rynków produktów rolnych oraz uchylającego rozporządzenia Rady (EWG) nr 922/72, (EWG) nr 234/79, (WE) nr 1037/2001 i (WE) nr 1234/2007 (Dz. Urz. UE L 347 z 20.12.2013, z późn. zm.) i wg Rozporządzenia wykonawczego Komisji (UE) 2017/1184 z dnia 20 kwietnia 2017 r. ustanawiającego zasady stosowania rozporządzenia Parlamentu Europejskiego i Rady (UE) nr 1308/2013 w odniesieniu do unijnych skal klasyfikacji tusz wołowych, wieprzowych i baranich oraz raportowania cen rynkowych niektórych kategorii tusz i żywych zwierząt (Dz. Urz. UE L 171 z 04.07.2017) oraz rozporządzenia Ministra Rolnictwa i Rozwoju Wsi z dnia 4 lutego 2009 r. w sprawie szczegółowego sposobu oznaczania klasy jakości handlowej tusz wołowych (Dz.U. Nr 28, poz. 180 z późn. zm.). Ceny zakupu rejestrowane są dla masy poubojowej schłodzonej.

Badanie cen targowiskowych prowadzone jest na targowiskach na których dokonywany jest obrót bydłem a ceny rejestrowane są jako średnie arytmetyczne zrealizowanych transakcji

Wykorzystanie możliwe z dokładnym podaniem źródła

Z i n t e g r o w a n y S y s t e m
R o l n i c z e j I n f o r m a c j i R y n k o w e j





Źródło: Zintegrowany System Rolniczej Informacji Rynkowej (ZSRIR – MRiRW)

Tablica 2. Zbiorcze zestawienie danych dotyczących zakupu bydła rzeźnego wg makroregionów

MAKROREGION									
Kategoria bydła	Cena zakupu				Średnia tuszy [kg]	masa ciepłej Zmiana tyg. [%]	Zmiana tyg. poziomu uboju [%]	Struktura zakupu	
	wg w.ż. [zł/kg]	dla mpc [zł/tonę]	dla mps [zł/tonę]	Zmiana tyg. [%]				[%]	Zmiana tyg. [w pkt.%]
	07.11.2021	07.11.2021	07.11.2021	07.11.2021	07.11.2021	tyg. [%]	07.11.2021		
Centralny									
Bydło ogółem	9,42	18 188	18 552	2,7	315,9	0,1	-19,2	100,0	-
bydło 8-12 m-cy (Z)	10,20	18 925	19 303	7,9	265,7	-5,8	60,0	0,2	0,1
byki 12-24 m-ce (A)	10,63	19 948	20 347	3,9	347,2	-0,9	-10,5	41,0	4,0
byki > 24 m-cy (B)	10,25	19 223	19 607	0,1	388,5	-2,3	-16,4	7,3	0,2
wolce > 12 m-cy (C)	--	--	--	--	--	--	--	--	--
krowy (D)	7,32	15 038	15 339	2,8	277,4	0,8	-18,9	32,7	0,1
jałówki > 12 m-cy (E)	9,48	18 296	18 661	-0,2	287,3	-1,7	-34,6	18,7	-4,4
Południowy									
Bydło ogółem	8,89	17 165	17 508	-0,1	306,6	0,9	-31,8	100,0	-
bydło 8-12 m-cy (Z)	9,67	17 949	18 308	-1,2	290,0	12,3	-66,7	0,1	-0,1
byki 12-24 m-ce (A)	10,09	18 928	19 307	-0,1	347,8	2,3	-30,8	32,3	0,5
byki > 24 m-cy (B)	10,25	19 238	19 623	0,4	391,2	3,0	-45,8	3,3	-0,9
wolce > 12 m-cy (C)	--	--	--	--	--	--	--	--	--
krowy (D)	7,21	14 812	15 109	0,7	280,9	0,3	-28,1	42,3	2,2
jałówki > 12 m-cy (E)	9,34	18 040	18 401	0,3	282,8	0,3	-36,4	22,0	-1,6
Północny									
Bydło ogółem	8,14	15 722	16 037	10,8	301,1	-0,8	-30,4	100,0	-
bydło 8-12 m-cy (Z)	--	--	--	--	--	--	--	0,0	0,0
byki 12-24 m-ce (A)	9,90	18 578	18 950	6,6	345,1	0,2	-32,5	20,2	-0,6
byki > 24 m-cy (B)	10,03	18 810	19 187	3,0	405,6	2,5	-42,4	3,3	-0,7
wolce > 12 m-cy (C)	--	16 305	16 631	--	320,0	--	--	--	--
krowy (D)	6,92	14 205	14 489	17,7	282,1	-0,8	-28,3	60,1	1,7
jałówki > 12 m-cy (E)	8,32	16 070	16 392	5,1	295,3	-0,7	-32,3	16,3	-0,5

*- z uwagi na ustawowy obowiązek nieidentyfikowalności danych, ceny nie podano

** - z uwagi na brak porównywalności w obecnym tygodniu, danych nie podano

Makroregiony skupu bydła oraz sprzedaży wołowiny w czwartkach

Nazwa makroregionu	Województwa wchodzące w skład makroregionu
centralny	kujawsko-pomorskie, mazowieckie, łódzkie, wielkopolskie, lubuskie
południowy	lubelskie, małopolskie, podkarpackie, świętokrzyskie, dolnośląskie, opolskie, śląskie
północny	podlaskie, pomorskie, warmińsko-mazurskie, zachodnio-pomorskie

2. Ceny bydła żywego³ w Polsce

2.1 Ceny cieląt i młodego bydła opasowego w handlu hurtowym

Tablica 5. Średnie ceny zakupu cieląt płci męskiej oraz młodego bydła opasowego

Kategoria bydła	Jednostka	Cena zakupu			Zmiana ceny	
		07.11.2021	31.10.2021	01.11.2020	tyg. [%]	roczna [%]
Byczki od 8 dni do 4 tygodni - typ mleczny	zł/szt	705,06	684,94	534,41	2,9	31,9
Byczki od 8 dni do 4 tygodni - typ mięsny	zł/szt	1012,21	998,82	839,22	1,3	20,6
Młode bydło opasowe 6-12 m-cy	zł/kg w.ż.	nld	nld	--	--	--

* - prezentowane ceny są cenami netto (bez VAT)

nld - niewystarczająca liczba danych do prezentacji

Uwaga:

Analiza handlu zagranicznego za okres I-VIII 2021r. (dane wstępne) oraz uboje bydła w okresie: styczeń – czerwiec 2021 r. są zamieszczone w wersji EXCEL biuletynu.

Biuletyn „*Rynek wołowiny i cielęciny*” ukazuje się w każdy czwartek.

Informacje zamieszczane w tym biuletynie przekazywane są przez współpracujące z nami podmioty na podstawie Ustawy o badaniach rynkowych z dn. 30 marca 2001r.

Wydawca:

Ministerstwo Rolnictwa i Rozwoju Wsi,

Departament Rynków Rolnych

ul. Wspólna 30, 00-930 Warszawa,

tel. (022) 623-16-33, fax (022) 623-27-06

Internet: <http://www.minrol.gov.pl>, E-mail: biuletyn@minrol.gov.pl

Autor: Anna Pankiewicz tel. (022) 623-16-33 E-mail: Anna.Pankiewicz@minrol.gov.pl

³ - W handlu hurtowym bydlęciem żywym badane ceny byczków od 8 dni do 4 tygodni dotyczą cieląt przeznaczonych do dalszego chowu pochodzących od bydła ras mlecznych w przypadku typu mlecznego oraz od bydła ras mięsnych, ogólnoużytkowych i krzyżówek z rasami mięsnymi w przypadku typu mięsnego