

Zarządzenie nr 18

Nadleśniczego Nadleśnictwa Czaplinek z dnia 03 czerwca 2024 roku

w sprawie zmiany Zarządzenia nr 35 Nadleśniczego Nadleśnictwa Czaplinek z dnia 20 lipca 2023 roku w sprawie ustalenia Regulaminu organizacyjnego Nadleśnictwa Czaplinek

NK.012.01.2024

Na podstawie:

- art. 35 ust. 1 pkt 3 ustawy o lasach z dnia 28 września 1991 roku (Dz.U. z 2024 r., poz. 530 z późn. zm.);
- § 22 pkt 3 Statutu Państwowego Gospodarstwa Leśnego Lasy Państwowe wprowadzonego Zarządzeniem nr 50 Ministra Ochrony Środowiska, Zasobów Naturalnych i Leśnictwa z dnia 18.05.1994 r. w sprawie nadawania Statutu Państwowemu Gospodarstwu Leśnemu Lasy Państwowe;
- zarządzenia nr 90 Dyrektora Generalnego Lasów Państwowych z dnia 12.12.2012 roku, w sprawie ramowego regulaminu organizacyjnego nadleśnictwa (znak EO-014-24/2012);
- zarządzenia nr 36 Dyrektora Generalnego Lasów Państwowych z dnia 19.10.2017 roku, w sprawie zmiany zarządzeń dotyczących ramowych regulaminów organizacyjnych jednostek organizacyjnych Lasów Państwowych – biura Regionalnej Dyrekcji Lasów Państwowych oraz nadleśnictw (znak OR.013.35.2017) **zarządzam co następuje:**

§ 1.

1. Zmienia się treść załącznika nr 1 do Zarządzenia nr 35 Nadleśniczego Nadleśnictwa Czaplinek i treść:

- § 7 pkt 2 otrzymuje brzmienie:

„W skład biura nadleśnictwa, wchodzi następujące komórki organizacyjne:

a. Dział Gospodarki Leśnej (ZG) kierowany przez zastępcę nadleśniczego – symbol Z

b. Dział Finansowo – Księgowy (KF) kierowany przez głównego księgowego – symbol K

c. Dział Administracyjno-Gospodarczy (SA) kierowany przez sekretarza nadleśnictwa – symbol S

d. Posterunek Straży Leśnej kierowany przez starszego strażnika leśnego pełniącego funkcję komendanta Posterunku Straży Leśnej – symbol NS

e. Samodzielnych stanowisk pracy:

- **Inżynierowie nadzoru – symbol NN1, NN2**

- **stanowisko ds. pracowniczych– symbol NK”**

- § 8 otrzymuje brzmienie:

1. **„Nadleśniczemu podlegają bezpośrednio:**

- 1) **zastępca nadleśniczego**
- 2) **inżynierowie nadzoru**
- 3) **główny księgowy**
- 4) **sekretarz nadleśnictwa**
- 5) **starszy strażnik leśny pełniący funkcję komendant Posterunku Straży Leśnej**
- 6) **stanowisko ds. pracowniczych**
- 7) **wyznaczeni przez nadleśniczego pracownicy nadleśnictwa w zakresie prowadzenia spraw dotyczących:**
 - **bezpieczeństwa i higieny pracy,**
 - **obronności i ochrony informacji niejawnych**
 - **ochrony danych osobowych”**

- § 10 pkt 1 otrzymuje brzmienie: **„Nadleśniczego zastępuje w czasie jego nieobecności zastępca nadleśniczego, a w przypadku jego nieobecności – wyznaczony przez nadleśniczego inny pracownik. Zakres zastępstwa ustala nadleśniczy. Osoba zastępująca pełni powierzoną funkcję w czasie nieobecności osoby zastępowanej”.**

- § 19 pkt 1 otrzymuje brzmienie: **1. „Dział Gospodarki Leśnej - kierowany przez zastępcę nadleśniczego (Z)”.**

- § 19 pkt 2 otrzymuje brzmienie: **„Do zadań Działu należy realizacja zadań z zakresu użytkowania lasu, marketingu, w tym fakturowania drewna.**

Zastępca nadleśniczego w szczególności:

- 1) **nadzoruje i prowadzi sprawy związane ze sprzedażą drewna i obrotem materiałowym;**
- 2) **nadzoruje i prowadzi zadania całokształtu gospodarki leśnej, zgodnie z założeniami planu urządzenia lasu;**
- 3) **nadzoruje i prowadzi sprawy certyfikacji gospodarki leśnej.**
- 4) **nadzoruje i prowadzi sprawy dotyczące stanu posiadania, ewidencji gruntów oraz ich udostępniania;**
- 5) **prowadzi i nadzoruje całokształt zagadnień związanych z utrzymaniem spójności, funkcjonalności i bezpieczeństwa SILP oraz SIP z obsługą systemu informatycznego nadleśnictwa i urządzeń peryferyjnych oraz internetowych portali;**

6) *wykonywanie zadań w zakresie zwalczania szkodnictwa leśnego, które określają odpowiednie zapisy w ustawie o lasach i aktualnie obowiązująca instrukcja ochrony lasu przed szkodnictwem leśnym stanowiąca załącznik do zarządzenia Dyrektora generalnego Lasów Państwowych w sprawie ochrony lasów przed szkodnictwem;*

7) *realizuje zadania z zakresu:*

- *nasiennictwa, selekcji i szkółkarstwa;*
- *hodowli lasu;*
- *ochrony lasu;*
- *ochrony przeciwpożarowej;*
- *turystyki;*
- *ochrony przyrody;*
- *gospodarki łowieckiej;*
- *urządzania lasu;*
- *udostępniania gruntów;*
- *administrowania systemem informatycznym;*
- *melioracji wodnych;*
- *komunikacji społecznej;*
- *prowadzenia spraw certyfikacji gospodarki leśnej*
- *edukacji przyrodniczo-leśnej”*

- § 19 pkt 3 – *uchylony*

- § 22 E. otrzymuje brzmienie: „1. *Starszy strażnik leśny p.f Komendanta Posterunku Straży Leśnej prowadzi sprawy obronności, ochrony informacji niejawnych i sprawy kancelarii tajnej zgodnie z odpowiednimi przepisami i instrukcjami. Realizuje zadania mające związek z przygotowaniem nadleśnictwa do zadań na wypadek zagrożeń zewnętrznych i stanów wyjątkowych.*

2. *Starszy strażnik leśny p.f Komendanta Posterunku Straży Leśnej prowadzi oddział kancelarii niejawnej w nadleśnictwie i pełni jednocześnie funkcję Kierownika oddziału kancelarii niejawnej RDLP w Szczecinku”.*

2. *Zmienia się załącznik nr 1– schemat organizacyjny*
3. *Zmienia się załącznik nr 3 – wykaz osób uprawnionych do stosowania funkcji „GLOBAL”.*
4. *Kierownicy komórek organizacyjnych zapoznają pracowników z treścią niniejszego zarządzenia.*
5. *Kierownicy komórek organizacyjnych dostosują organizację wewnętrzną do przyjętych ustaleń i wprowadzą zmiany do zakresów czynności podległych pracowników.*

6. Główny księgowy dokona ewentualnych zmian w instrukcji obiegu dokumentów i ich kontroli wewnętrznej, uwzględniających ustalenia regulaminu o którym mowa w § 1.

§ 2.

Zarządzenie wchodzi w życie z dniem podpisania.



NADLEŚNICZY
Nadleśnictwa Czaplina
Roman Lecko

Załączniki:

1. Załącznik nr 1 – schemat organizacyjny
2. Załącznik nr 3 – wykaz osób do stosowania funkcji global

Do wykonania:

1. Z,K,S,NS – celem przekazania podległym pracownikom
2. NN1, NN2,NK
3. a/a

Do wiadomości:

1. RDLP Szczecinek

- Norbert WONS;
- Tomasz LUBCZYŃSKI;
- Tomasz ŁASTÓWKA

Infrastruktura → Inwentarz → Podział inw. dla syst.p → System planów → Global

- Agnieszka GRZYMAŁA;
- Anna ŁUKOMSKA;
- Artur KOWALIK;
- Edyta KRUSZONA;
- Katarzyna KLISZCZAK;
- Kinga MICHAŁOWSKA;
- Maciej SZTORC;
- Mariusz ZALEWSKI;
- Norbert WONS;
- Tomasz LUBCZYŃSKI;
- Tomasz ŁASTÓWKA

Rejestrator leśniczego → Rejestr Odebranego Drewna (ROD) → Global

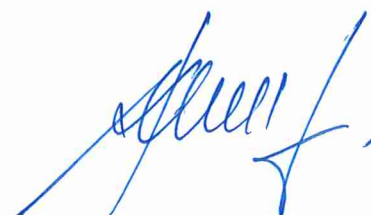
- Jerzy MŁODZIK;
- Korneliusz KNITTER;
- Jerzy KĘSICKI;
- Krzysztof WALICKI;
- Grzegorz GAJDA;
- Anna KĘSICKA;
- Bartosz PANASIUK;
- Ryszard ROLKA;
- Piotr OLESZKIEWICZ;
- Mirosław TOBOŁA;
- Małgorzata KUDEŁKA;
- Kacper KOTŁOWSKI;
- Mateusz GRZELAK;
- Piotr CHORAŻEWSKI;
- Zbigniew PTAK;
- Hubert KOWALCZYK;
- Grzegorz SUCHOŃSKI;
- Beata WIELGÓRKA;
- Łukasz GIERSZEWSKI;
- Maciej ŻUREK;
- Marcin SZULC;
- Arkadiusz LEBIECKI;
- Arkadiusz DAŚKIEWICZ;
- Dariusz SIWIŃSKI

SILP Web → Infrastruktura → Amortyzacja → Naliczenie amortyzacji → Global

- Agnieszka GRZYMAŁA;
- Artur KOWALIK;
- Kinga MICHAŁOWSKA;
- Mariusz ZALEWSKI

SILP Web → Infrastruktura → Amortyzacja → Kartoteka amortyzacji → Global

- Agnieszka GRZYMAŁA;
- Artur KOWALIK;
- Kinga MICHAŁOWSKA;
- Mariusz ZALEWSKI



Wykaz pracowników uprawnionych do używania funkcji „GLOBAL” w aplikacji LAS

Planowanie → Pozycje planu → Global

- Agnieszka GRZYMAŁA;
- Anna ŁUKOMSKA;
- Artur KOWALIK;
- Edyta KRUSZONA;
- Katarzyna KLISZCZAK;
- Kinga MICHAŁOWSKA;
- Maciej SZTORC;
- Mariusz ZALEWSKI;
- Norbert WONS;
- Tomasz LUBCZYŃSKI;
- Tomasz ŁASTÓWKA

Planowanie → Projektowanie → Planowanie i optymalizacja → Global

- Agnieszka GRZYMAŁA;
- Anna ŁUKOMSKA;
- Anna TODYS;
- Artur KOWALIK;
- Roman LECKO;
- Edyta KRUSZONA;
- Katarzyna KLISZCZAK;
- Kinga MICHAŁOWSKA;
- Maciej SZTORC;
- Marek BANASZEK;
- Mariusz ZALEWSKI;
- Norbert WONS;
- Tomasz LUBCZYŃSKI;
- Tomasz ŁASTÓWKA

Planowanie → Projektowanie → Planowanie i optymalizacja → Z-Global

- Agnieszka GRZYMAŁA;
- Anna ŁUKOMSKA;
- Anna TODYS;
- Artur KOWALIK;
- Roman LECKO;
- Edyta KRUSZONA;
- Katarzyna KLISZCZAK;
- Kinga MICHAŁOWSKA;
- Maciej SZTORC;
- Marek BANASZEK;
- Mariusz ZALEWSKI;
- Norbert WONS;
- Tomasz LUBCZYŃSKI;

- Tomasz ŁASTÓWKA

Planowanie → Umowy na dotacje → Global

- Anna ŁUKOMSKA;
- Anna TODYS;

Planowanie → Umowy zamówienia publiczne → Global

- Agnieszka GRZYMAŁA;
- Anna ŁUKOMSKA;
- Anna TODYS;
- Artur KOWALIK;
- Ewa JEZIORNA;
- Jolanta LECH;
- Katarzyna KLISZCZAK;
- Kinga MICHAŁOWSKA;
- Mariusz ZALEWSKI;
- Norbert WONS;
- Tomasz LUBCZYŃSKI;
- Tomasz ŁASTÓWKA;
- Tomasz ŚWIDERSKI

Gospodarka Leśna → Ewidencja → Wycena majątku → Zatwierdzanie

- Roman LECKO;
- Marek BANASZEK;
- Norbert WONS;
- Tomasz LUBCZYŃSKI

Gospodarka Towarowa → Przychód/rozchód towarów → Zlecenia → Global

- Agnieszka GRZYMAŁA;
- Anna ŁUKOMSKA;
- Anna TODYS;
- Artur KOWALIK;
- Roman LECKO;
- Ewa JEZIORNA;
- Jolanta LECH;
- Katarzyna KLISZCZAK;
- Kinga MICHAŁOWSKA;
- Maciej SZTORC;
- Marek BANASZEK;
- Mariusz ZALEWSKI

Gospodarka Towarowa → Przychód/rozchód towarów → Korekty faktur VAT → Global

- Agnieszka GRZYMAŁA;
- Anna ŁUKOMSKA;
- Anna TODYS;
- Artur KOWALIK;
- Roman LECKO;
- Ewa JEZIORNA;
- Jolanta LECH;
- Katarzyna KLISZCZAK;
- Kinga MICHAŁOWSKA;
- Maciej SZTORC;

- Marek BANASZEK;
- Mariusz ZALEWSKI

Gospodarka Towarowa → Przychód/rozchód towarów → Umowa → Global

- Agnieszka GRZYMAŁA;
- Artur KOWALIK;
- Roman LECKO;
- Ewa JEZIORNA;
- Katarzyna KLISZCZAK;
- Kinga MICHAŁOWSKA;
- Maciej SZTORC;
- Marek BANASZEK;
- Mariusz ZALEWSKI

Gospodarka Towarowa → Przychód/rozchód towarów → Umowa → Rozliczenie pozycji → Global

- Roman LECKO;
- Ewa JEZIORNA;
- Katarzyna KLISZCZAK;
- Maciej SZTORC;
- Marek BANASZEK

Gospodarka Towarowa → Przychód/rozchód towarów → Magazyn drewna → Global

- Roman LECKO;
- Katarzyna KLISZCZAK;
- Maciej SZTORC;
- Marek BANASZEK

Gospodarka Towarowa → Przychód/rozchód towarów → Magazyn drewna → Rozliczenie pozycji → Global

- Roman LECKO;
- Katarzyna KLISZCZAK;
- Maciej SZTORC;
- Marek BANASZEK

Gospodarka Towarowa → Przychód/rozchód towarów → Zrywka i wywóz drewna → Global

- Roman LECKO;
- Katarzyna KLISZCZAK;
- Maciej SZTORC;
- Marek BANASZEK

Gospodarka Towarowa → ZUL → Protokół odbioru robót → Global

- Agnieszka GRZYMAŁA;
- Roman LECKO;
- Katarzyna KLISZCZAK;
- Kinga MICHAŁOWSKA;
- Maciej SZTORC;
- Marek BANASZEK;
- Norbert WONS;
- Tomasz LUBCZYŃSKI;

- Tomasz ŁASTÓWKA

Gospodarka Towarowa → Funkcje specjalne → Miesięczne obliczenia TKW → Global

- Anna ŁUKOMSKA;
- Roman LECKO;
- Katarzyna KLISZCZAK;
- Maciej SZTORC;
- Marek BANASZEK

Gospodarka Towarowa → Przychód/rozchód towarów → Przychód mater. i UU → Global

- Anna ŁUKOMSKA;
- Anna TODYS;
- Roman LECKO;
- Ewa JEZIORNA;
- Jolanta LECH;
- Maciej SZTORC;
- Marek BANASZEK

Kadry - Płace → Absencje → Global

- Anna TODYS;
- Edyta KRUSZONA

Kadry - Płace → WR → Global

- Anna TODYS;
- Edyta KRUSZONA

Kadry - Płace → Kartoteka zarobkowa → Global

- Anna TODYS;
- Edyta KRUSZONA

Finanse i Księgowość → Zarządzanie księgowością → Księgowanie → Global

- Anna ŁUKOMSKA;
- Anna TODYS;
- Ewa JEZIORNA;
- Jolanta LECH;
- Maciej SZTORC

Finanse i Księgowość → Zarządzanie księgowością → Usługi wewnętrzne i arkusze kalkulacyjne → Przeksięgowanie usług wewnętrznych → Global

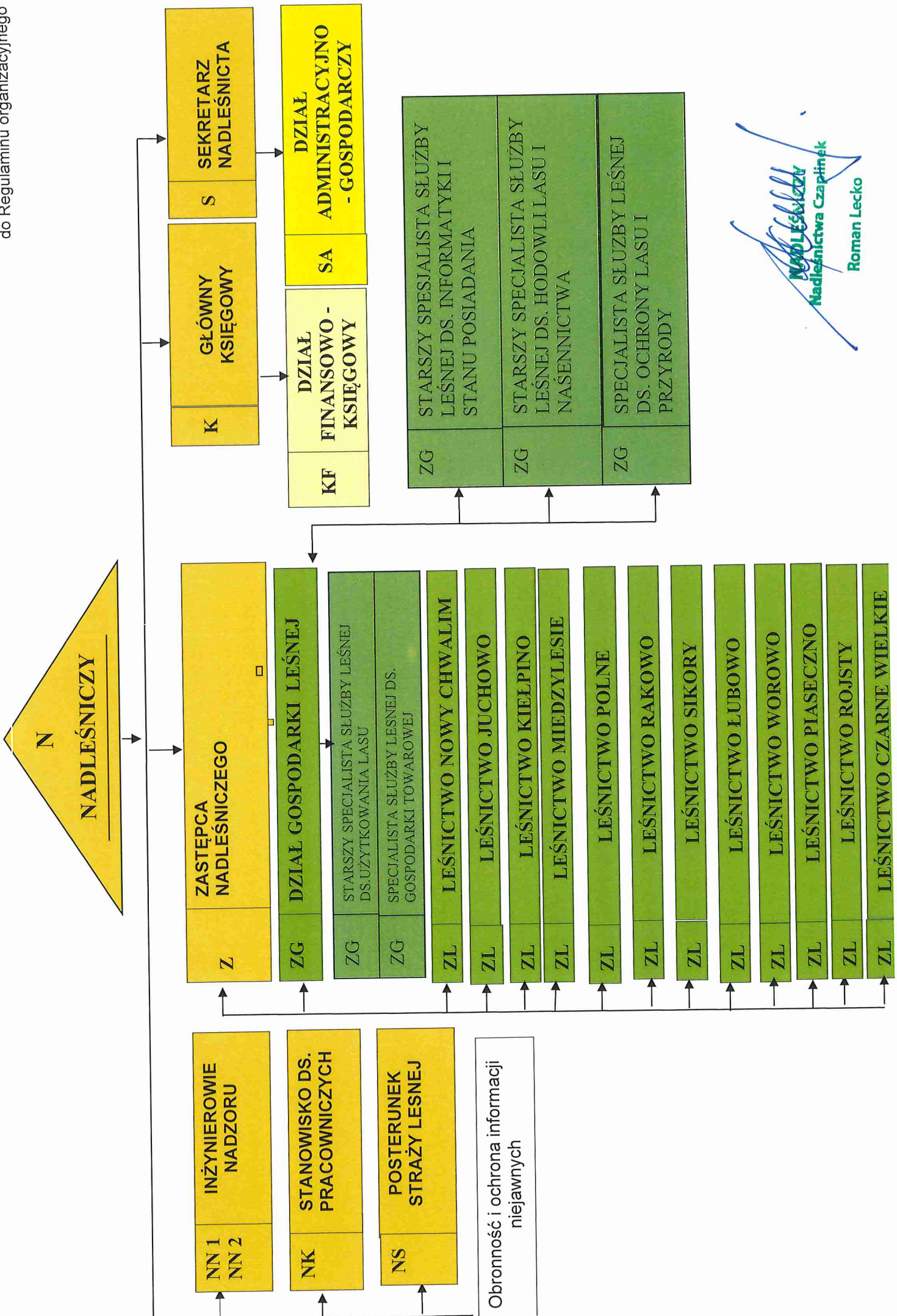
- Anna ŁUKOMSKA;
- Anna TODYS

Pozostałe moduły → Notatnik → Zestawienie wykonanych prac → Zatwierdź

- Agnieszka GRZYMAŁA;
- Anna TODYS;
- Roman LECKO;
- Katarzyna KLISZCZAK;
- Kinga MICHAŁOWSKA;
- Marek BANASZEK;

SCHEMAT ORGANIZACYJNY NADLEŚNICTWA CZAPLINEK

Załącznik nr 1
do Regulaminu organizacyjnego



Nadleśniczy
Nadleśnictwa Czaplinek
Roman Lecko

