

Plan zadań ochronnych dla obszaru Natura 2000 Jodłowice PLH020106

Martyna Prędką
koordynator planu

Wrocław, 27 sierpnia 2020 r.



REGIONALNA
DYREKCJA
OCHRONY
ŚRODOWISKA
WE WROCŁAWIU

Spełniamy wymagania EMAS – zarządzamy urzędem efektywnie, oszczędnie i prośrodowiskowo



Fundusze Europejskie
Infrastruktura i Środowisko



GENERALNA
DYREKCJA
OCHRONY
ŚRODOWISKA



REGIONALNA
DYREKCJA
OCHRONY
ŚRODOWISKA
W BIAŁYMOSTKU

Unia Europejska
Fundusz Spójności



*Plan zadań ochronnych dla obszaru Natura 2000
Jodłowice PLH020106*

Rezerwat przyrody i obszar Natura 2000 „Jodłowice”



Spełniamy wymagania EMAS – zarządzamy urzędem efektywnie, oszczędnie i prośrodowiskowo





REZERWAT PRZYRODY
PLANIECZYN
MIASTKO

**REZERWAT PRZYRODY
JODŁOWICE**

TERENY O PODWYŻSZEJ WARTOŚCI
KRAJOZEMNEJ W RAMACH PN. OCH.
I OCHRONY ŚRODOWISKA PRZYRODY
W OBLĘGIENIU MIASTKA
POLSKIEGO (ARTYK. 24 UST. 1)
POLSKIEGO PRAWA SĄDOWEGO

Właściciel:
Państwo S.
Lubuski Szkoła
ul. 1000 100 100
100 100

ZAKAZ WSTĘPU

Fot. Teresa Macicka - Pawlik 1998 r.

Plan zadań ochronnych dla obszaru Natura 2000 Jodłowice PLH020106

Obszar natura 2000 i rezerwat przyrody **Jodłowice** to niewielki kompleks leśny (9.37 ha – obie formy ochrony w całości się pokrywają), obejmujący ochroną **wyżynny jodłowy bór mieszany *Abietetum polonicum* (91P0)**.

Obszar ten zlokalizowany jest w pobliżu granicznego, północnego zasięgu występowania jodły pospolitej w Polsce. Obszar Natura 2000 Jodłowice znajduje się na Wysoczyźnie Rościszawickiej, na terenie województwa dolnośląskiego, na granicy powiatu trzebnickiego (gmina Oborniki Śląskie) i powiatu wołowskiego (gmina Brzeg Dolny). *Jodłowice* znajdują się pomiędzy miejscowościami Jodłowice i Rościszawice.

Poza jodłą pospolitą jako wyznacznik siedliska można wskazać występującą tam jeżynę gruczołowatą, narecznicę szerokolistną oraz tujowca tamaryszkowego.

Rezerwat przyrody "Jodłowice" został objęty ochroną prawną w 1958 r., wieloletnia ochrona bierna pozwoliła na wykształcenie się lasu o charakterze naturalnym z kilkuwarstwową strukturą poziomą.

Obszar Natura 2000 Jodłowice PLH020106 wyznaczony został 18 stycznia 2014 roku.

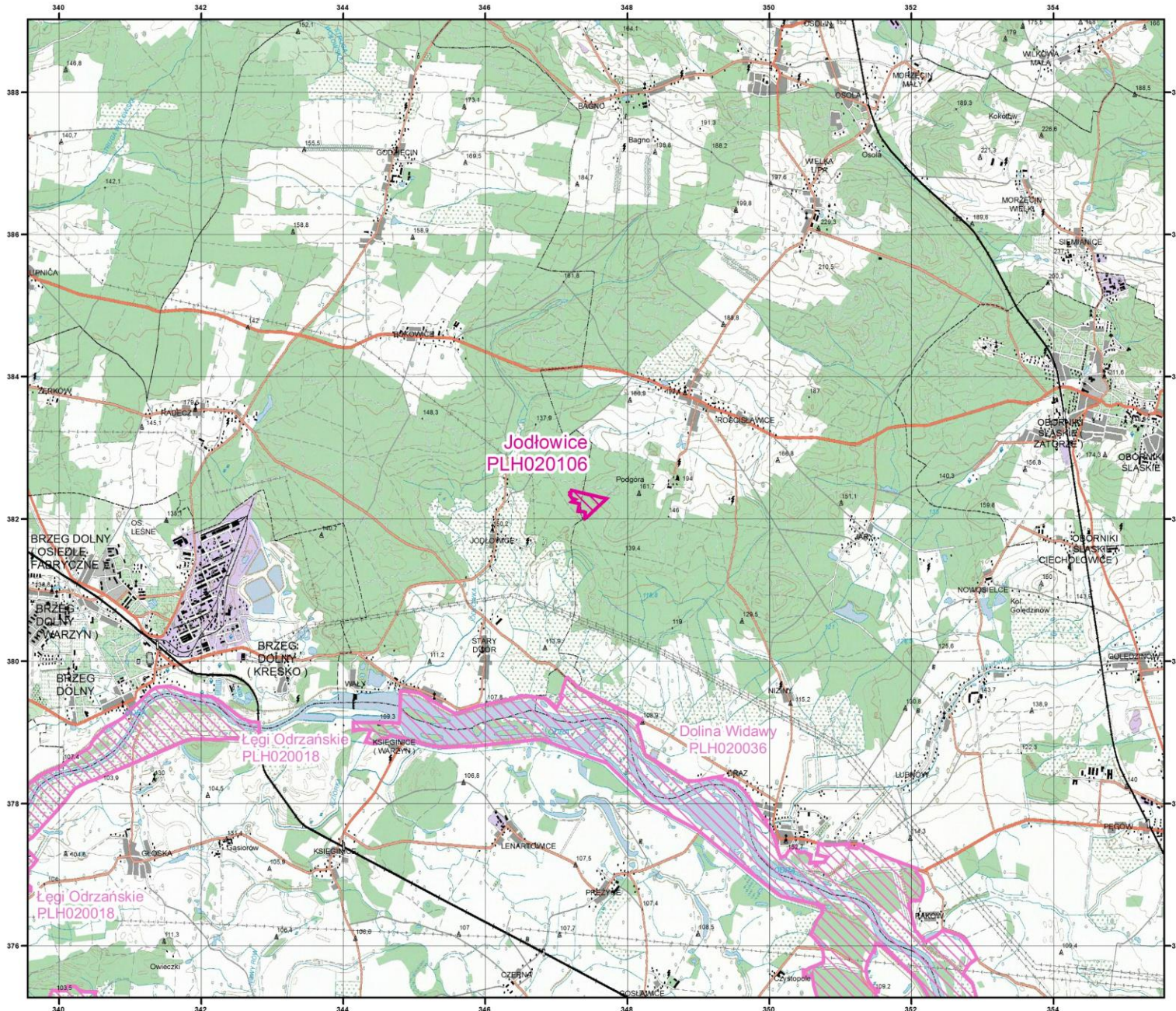


REGIONALNA
DYREKCJA
OCHRONY
ŚRODOWISKA
WE WROCŁAWIU

Spełniamy wymagania EMAS – zarządzamy urzędem efektywnie, oszczędnie i prośrodowiskowo



Mapa SDF



Specjalne Obszary Ochrony Siedlisk Natura 2000

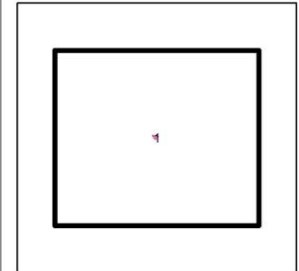




Generalna Dyrekcja Ochrony Środowiska

PLH020106

Jodłowice

arkusz 1/1



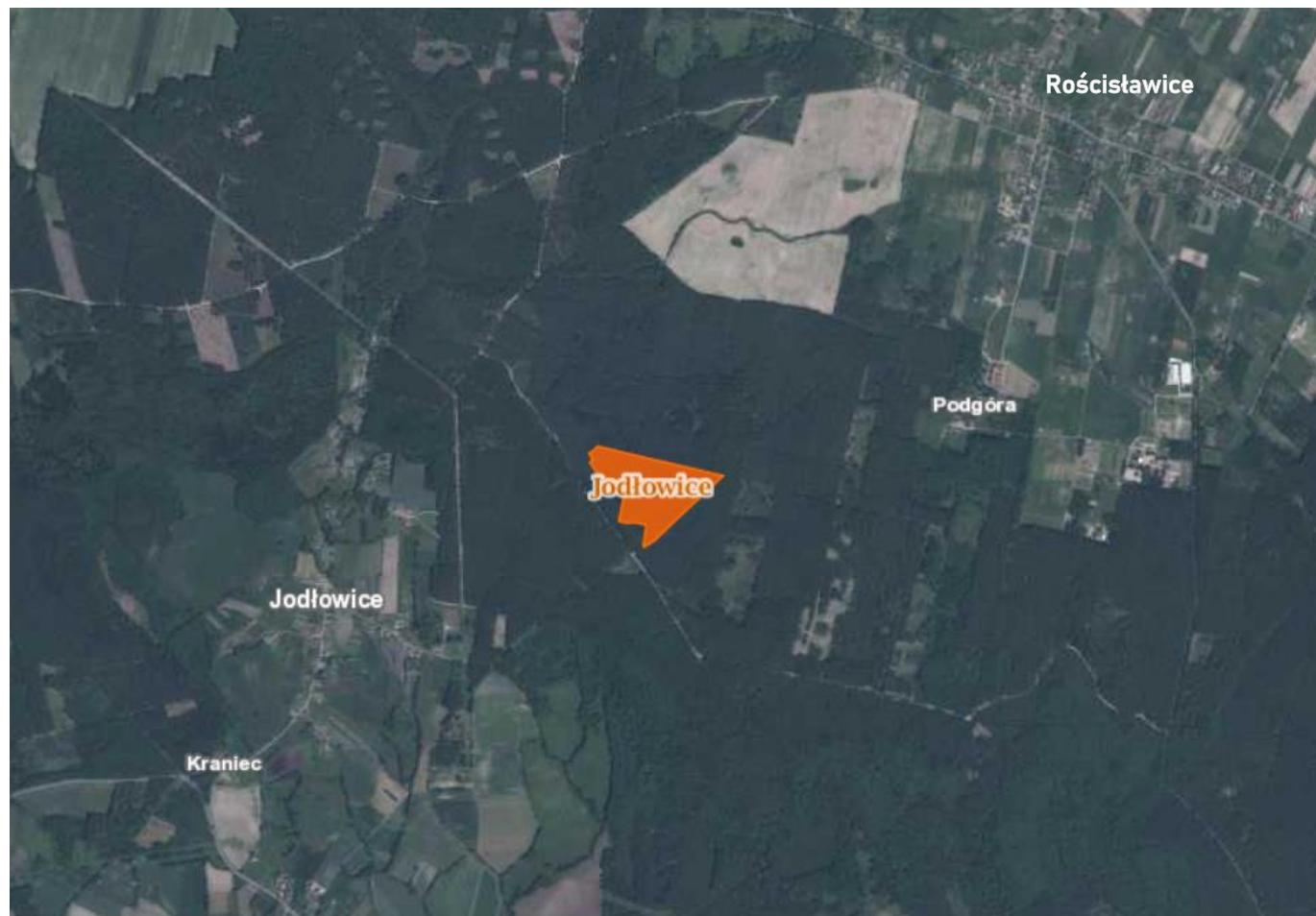
-  specjalny obszar ochrony siedlisk
-  sąsiadujący specjalny obszar ochrony siedlisk

Układ współrzędnych płaskich prostokątnych 1992
Geodezyjny układ odniesienia EUROREF-89

Podkład topograficzny: VMap Level 2
Wykonawca: Wojskowy Ośrodek Geodezji i Teledetekcji
Edycja 2002

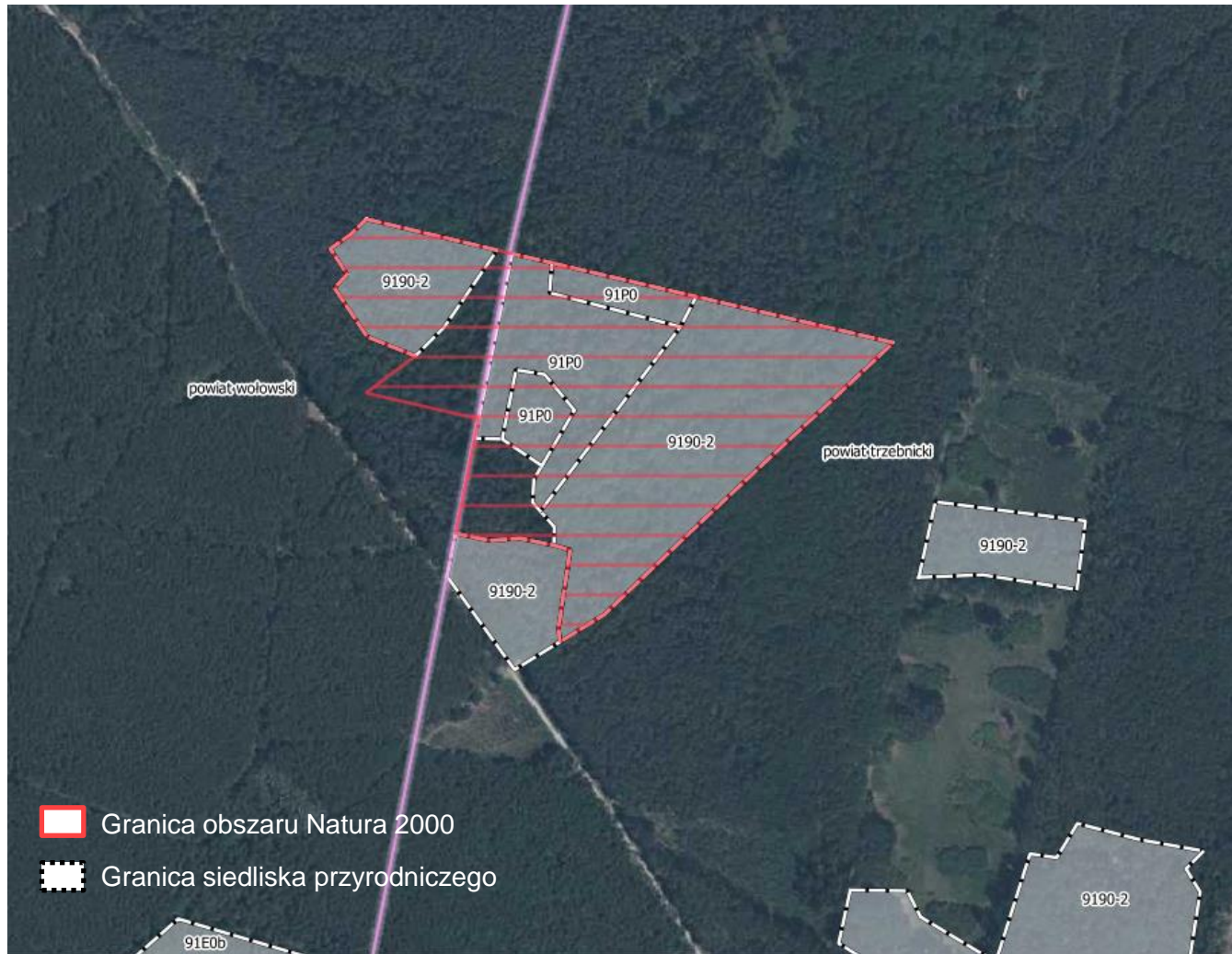
Opracowanie: Generalna Dyrekcja Ochrony Środowiska
stan na: XI 2013

Mapa pogładowa (*geoserwis.gods.gov.pl*)



Mapa poglądowa

+ rozmieszczenie siedlisk przyrodniczych



Plan zadań ochronnych dla obszaru Natura 2000 Jodłowice PLH020106

Obszar Natura 2000 Jodłowice PLH020106 znajduje w zarządzie Nadleśnictwa Oborniki Śląskie.

Dane o obszarze są dobrze udokumentowane i obejmują okres kilkudziesięciu lat.

Inwentaryzacje przeprowadzono m.in. w ramach przygotowania **planu urządzenia gospodarczego rezerwatu** (1986 r.) oraz planowanego, jednak nie ustanowionego, **planu ochrony leśnego rezerwatu przyrody** z 1998 r.

PLAN
Urząd. Gosp. Rezer.
" JODŁOWICE "
Okr. gosp. od 1. I. 1984r. do 31. XII. 1993r.

OKRĘGOWY ZARZĄD LASÓW PAŃSTWOWYCH we WROCŁAWIU
Nadleśnictwo OBORNIKI ŚL. Obręb BAGNO
Leśnictwo KRANIEC

E L A B O R A T

w sprawie urządzenia rezerwatu przyrody

" JODŁOWICE "

na okres od 1.01.1984 -31.12.1993r.

Ministerstwo Ochrony Środowiska
i Zasobów Naturalnych.
Naczelny Konserwator Przyrody

Zatwierdzam plan urządzenia gospodarstwa rezer-
walowego dla rezerwatu przyrody p. n. _____

" Jodłowice "
na okres od 1984.01.01 do 1993.12.31

Warszawa, dnia 1986.12.12

Naczelny Konserwator Przyrody

Prof. dr/hab. Waldemar Michna

Wanda Wilczyńska

PLAN OCHRONY LEŚNEGO REZERWATU
PRZYRODY „JODŁOWICE”

Instytut Botaniki
Uniwersytetu Wrocławskiego
Wrocław 1998



REGIONALNA
DYREKCJA
OCHRONY
ŚRODOWISKA
WE WROCŁAWIU

Spełniamy wymagania EMAS – zarządzamy urzędem efektywnie, oszczędnie i prośrodowiskowo



EMAS
Zweryfikowany system
zarządzania
środowiskowego
nr 2.02.006-09

Działania w Rezerwacie

Zgodnie z zapisami Planu Urządzenia Gospodarczego Rezerwatu „Jodłowice” z 1986 roku, obszar na stałe został ogrodzony, aby powstrzymać zwierzynę płową przed zgryzaniem siewek jodły, co w przeszłości znacznie ograniczało odnawianie się gatunku. Pozostałe wdrożone działania miały również charakter ochrony biernej. Jak podano w SDF Obszaru: *Wieloletnia ochrona rezerwatowa doprowadziła do wykształcenia się lasu o charakterze naturalnym, z kilkuwarstwowym drzewostanem oraz strukturą poziomą charakteryzującą się występowaniem luk, wykrotów, zwartych kęp samoodnowienia, a także drzewostanów zagęszczonych, pod którymi niemal nie występuje runo.*



REGIONALNA
DYREKCJA
OCHRONY
ŚRODOWISKA
WE WROCŁAWIU

Spełniamy wymagania EMAS – zarządzamy urzędem efektywnie, oszczędnie i prośrodowiskowo





Fot. Jan Kucharzyk; 2020 r.



Pokrój zespołu
Abietetum polonicum
(oddz. 357. c)

Fot. Teresa Macicka - Pawlik; 1998 r.



Dorodna jodła *Abies alba* (oddz. 357 f)



Fot. Jan Kucharzyk; 2020 r.



Naturalne odnowienia jodły w oddz. 357 c

Fot. Teresa Macicka – Pawlik; 1998 r.

Standardowy Formularz Danych

Przedmioty ochrony w obszarze Natura 2000 Jodłowice – wg SDF

- 91P0 – wyżynny bór jodłowy *Ambietetum polonicum*

3. INFORMACJE PRZYRODNICZE

3.1. Typy siedlisk przyrodniczych występujących na terenie obszaru i ocena znaczenia obszaru dla tych siedlisk:

[Powrót](#)

Typy siedlisk wymienione w załączniku I						Ocena obszaru			
Kod	PF	NP	Pokrycie [ha]	Jaskinie [liczba]	Jakość danych	A B C D	A B C		
						Reprezentatywność	Powierzchnia względna	Stan zachowania	Ocena ogólna
91P0			9.4		M	A	C	A	B

Standardowy Formularz Danych – Jakość i znaczenie obszaru Natura 2000 Jodłowice PLH020106

„Podczas badań prowadzonych w roku 2011 (Świerkosz & Reczyńska) stwierdzono, iż występujący w rezerwacie mieszany bór jodłowy wykazuje zgodność z opisem identyfikatora fitosocjologicznego typu siedliska 91P0. Z gatunków charakterystycznych dla zespołu występują tu jodła pospolita (*Abies alba*), spotykana we wszystkich warstwach drzewostanu, w podroście i warstwie runa, jeżyna gruczołowata (*Rubus hirtus* agg), nerecznica austriacka (*Dryopteris dilatata*) oraz, rzadko spotykany, tujowiec tamaryszkowy (*Thuidium tamariscinum*). (...)

Płaty te znacznie różnią się od postaci siedliska znanych z Gór świętokrzyskich oraz południowo-wschodniej części Polski, zarówno bogactwem gatunkowym jaki składem florystycznym, lecz zestaw gatunków typowych w nich występujących nie pozostawia wątpliwości co do klasyfikacji typu siedliska.

Jednocześnie porównanie stanu zachowania omawianego lasu w porównaniu do badań z początku lat 90-tych ubiegłego wieku (Macicka, Wilczyńska 1995), wykazało znaczne zmiany we florze rezerwatu wskazujące na jego postępującą naturalizację. Z obszaru Jodłowice wycofała się w tym czasie znaczna liczba gatunków o charakterze synantropijnym, które kiedyś występowały na ścieżkach i drogach leśnych, zaś flora przybrała charakter typowo leśny.”



Mech *Thuidium tamariscinum*

Fot. Teresa Macicka – Pawlik; 1998 r.



REGIONALNA
DYREKCJA
OCHRONY
ŚRODOWISKA
WE WROCŁAWIU

Spełniamy wymagania EMAS – zarządzamy urzędem efektywnie, oszczędnie i prośrodowiskowo





Fot. Teresa Macicka – Pawlik; 1998 r.

jeżyna gruczołowata *Rubus hirtus*



REGIONALNA
DYREKCJA
OCHRONY
ŚRODOWISKA
WE WROCŁAWIU

Spełniamy wymagania EMAS – zarządzamy urzędem efektywnie, oszczędnie i prośrodowiskowo





Zwarta kępa podrostu świerkowo – jodłowego pod okapem rozluźnionego drzewostanu oddz. 357 f

Fot. Teresa Macicka – Pawlik; 1998 r.



REGIONALNA
DYREKCJA
OCHRONY
ŚRODOWISKA
WE WROCŁAWIU



Zweryfikowany system
zarządzania
środowiskowego
nr 2.02.006-09



Fot. Jan Kucharzyk; 2020

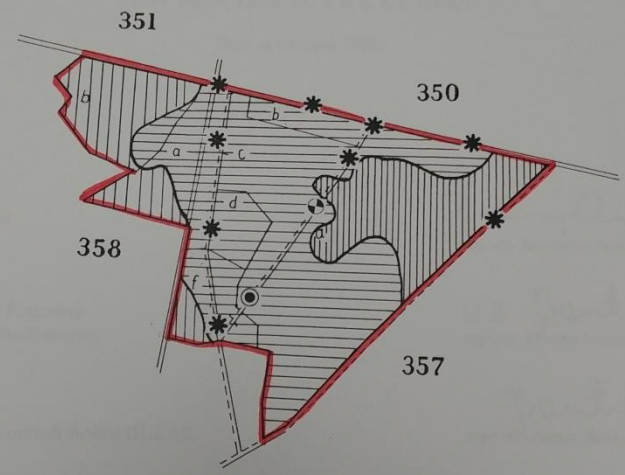


REGIONALNA
DYREKCJA
OCHRONY
ŚRODOWISKA
WE WROCŁAWIU








ROZMIESZCZENIE ZBIOROWISK ROŚLINNYCH W REZERWACIE „JODŁOWICE”

skala 1: 5000



Legenda:

-  granica rezerwatu
-  jodłowy bór mieszany *Abietetum polonicum*
kwaśna dąbrowa z kl. *Quercetea robori-petraeae*
grąd *Galio sylvatici* - *Carpinetum*
- zbiorowiska nieleśne:
 -  z kl. *Plantaginetea*
 -  z *Carex remota*
 -  z *Holcus mollis*

MAPA nr 6

AKTUALNIE OBOWIĄZUJĄCE ZARZĄDZENIA

Aktualne zarządzenie w sprawie ustanowienia zadań ochronnych dla rezerwatu przyrody „Jodłowice” obowiązuje do 2023 r. obejmując działania z zakresu ochrony biernej tj.:

- zbiór szyszek jodły pospolitej *Albies alba* z drzew stojących, z wyłączonego drzewostanu nasiennego (drzewa o wysokich walorach przyrodniczych, będące bazą do pozyskania materiału rozmnożeniowego)
- utrzymanie i konserwacja ogrodzenia otaczającego rezerwat (w tym wszelkie naprawy i wymiana zniszczonych lub zużytych elementów)

AKTUALNIE OBOWIĄZUJĄCE ZARZĄDZENIA

Zarządzenie Nr. *34*/2018

Regionalnego Dyrektora Ochrony Środowiska we Wrocławiu

z dnia *14.10.2018* 2018 r.

w sprawie ustanowienia zadań ochronnych dla rezerwatu przyrody „Jodłowice”

Na podstawie art. 22 ust. 2 pkt 2 ustawy z dnia 16 kwietnia 2004 r. o ochronie przyrody (t.j. Dz. U. z 2018 r. poz. 1614), zarządza się, co następuje:

- § 1. Ustanawia się na 5 lat zadania ochronne dla rezerwatu przyrody „Jodłowice”, zwanego dalej „rezerwatem”.
- § 2. 1. Zadania ochronne, o których mowa w § 1, obejmują:
- 1) identyfikację i ocenę istniejących i potencjalnych zagrożeń wewnętrznych i zewnętrznych oraz sposoby eliminacji lub ograniczania tych zagrożeń i ich skutków;
 - 2) opis sposobów ochrony czynnej ekosystemów, z podaniem rodzaju, rozmiaru i lokalizacji poszczególnych zadań.
2. Szczegółowy wykaz zadań ochronnych, o których mowa w ust. 1, określa załącznik do niniejszego zarządzenia.
3. Obszar rezerwatu objęty jest ochroną czynną.
- § 3. Nadzór nad wykonaniem zarządzenia powierza się Regionalnemu Konserwatorowi Przyrody we Wrocławiu.
- § 4. Zarządzenie wchodzi w życie z dniem podpisania.

Regionalny Dyrektor Ochrony Środowiska we Wrocławiu
Wojciech Rejman
Wojciech Rejman



AKTUALNIE OBOWIĄZUJĄCE ZARZĄDZENIA

Załącznik do zarządzenia Nr 3/2018

Regionalnego Dyrektora Ochrony Środowiska
we Wrocławiu z dnia 4. listopada 2018 r.

Nazwa rezerwatu przyrody	Identyfikacja i ocena istniejących i potencjalnych zagrożeń wewnętrznych i zewnętrznych	Sposoby eliminacji lub ograniczenia zagrożeń wewnętrznych i zewnętrznych oraz ich skutków	Opis sposobów ochrony czynnej ekosystemów		
			Rodzaj zadania	Rozmiar zadania	Lokalizacja zadania
„Jodłowice” Powiaty: Wrocław i Trzebnica, Gminy: Erzeg Człuchów i Ołonki Śląskie, RDLP Wrocław/ Nadleśnictwo Ołonki Śląskie	Ekosystem leśny.				
	Wolna regeneracja jodły pospolitej; <i>Abies alba</i> .	Zbiór szyszek jodły pospolitej <i>Abies alba</i> .	Zbiór szyszek jodły pospolitej <i>Abies alba</i> z drzew stojących, z wyłączonego drzewostanu nasiennego (drzewa o wysokich walorach przyrodniczych, będące bazą do pozyskania materiału rozmnożeniowego).	Według potrzeb - po ustaleniu rozmiaru i terminu zbioru z Regionalnym Dyrektorem Ochrony Środowiska we Wrocławiu.	Odczajki o numerach: 357-a, 357-b, 357-c Leśnictwa Kraniec.
	Uszkodzenia (zgrzyzenie) młodych osobników jodły pospolitej <i>Abies alba</i> przez zwierzęcą.	Zabezpieczenie mechaniczne.	Utrzymanie i konserwacja ogrodzenia odczajającego rezerwat (w tym wszelkie naprawy i wymiana zniszczonych lub zużytych elementów).	Według potrzeb - po ustaleniu zakresu prac z Regionalnym Dyrektorem Ochrony Środowiska we Wrocławiu.	Teren rezerwatu.

Regionalny Dyktor Ochrony
Środowiska we Wrocławiu


Wojciech Rejman

PROBLEMY/ ZAGROŻENIA

Na tym etapie prac nie zidentyfikowano zagrożeń i problemów, które należałoby rozwiązać w trybie pilnym.



Spełniamy wymagania EMAS – zarządzamy urzędem efektywnie, oszczędnie i prośrodowiskowo



Plany i terminy sporządzania pzo dla obszaru Natura 2000 *Jodłowice PLH020106*

Harmonogram prac z zakresu ekspertyzy przyrodniczej:

- 8.09.2020 r. – oddanie dokumentacji dla 30% powierzchni Obszaru objętej planem zadań ochronnych
- 21.01.2020 r. – oddanie dokumentacji dla 100 % powierzchni Obszaru objętej planem zadań ochronnych

Spotkania Zespołu Lokalnej Współpracy (ZLW):

- do 30 października 2020 r. Przeprowadzanie I i II spotkania ZLW

Sporządzenie projektu planu zadań ochronnych + przeprowadzenie III spotkania ZLW – IV kw 2021 roku

Przyjęcie zarządzenie: II kw 2022 roku.



Materiały źródłowe

- SDF obszaru Natura 2000 Jodłowice PLH020106 - <http://n2k-ws.gdos.gov.pl/wyszukiwarkaN2k/webresources/pdf/PLH020106>
- Dane podstawowe o obszarze Natura 2000 Jodłowice PLH020106: <http://crfop.gdos.gov.pl/CRFOP/widok/viewnatura2000.jsf?fop=PL.ZIPOP.1393.N2K.PLH020106.H>
- Dane o rezerwacie przyrody Jodłowice: <http://crfop.gdos.gov.pl/CRFOP/widok/viewrezerwatprzyrody.jsf?fop=PL.ZIPOP.1393.RP.1094>



*Plan zadań ochronnych dla obszaru Natura 2000
Jodłowice PLH020106*

Dziękuję za uwagę

Kontakt:

Wrocław, al. Jana Matejki 6, pokój 0.15

tel. 71 74 79 328

e-mail: martyna.predka.wroclaw@rdos.gov.pl



Spełniamy wymagania EMAS – zarządzamy urzędem efektywnie, oszczędnie i prośrodowiskowo

