



Narodowy Fundusz  
Ochrony Środowiska  
i Gospodarki Wodnej



# Wybrane europejskie projekty dot. Klimatu LIFE 2020

**Karolina Wądołowska**

Główny Specjalista  
Wydział LIFE

# LIFE20 Welcome Meeting for Climate Action

## 21 November 2021



Narodowy Fundusz  
Ochrony Środowiska  
i Gospodarki Wodnej

🏠 > Narodowy Fundusz Ochrony Środowiska i Gospodarki Wodnej > Oferta finansowania > Środki unijne > Program LIFE > Więcej o LIFE  
> Europejskie projekty LIFE 2020 – poznaj zwycięskie projekty środowiskowe i klimatyczne z całej UE > Klimat

< Powrót

## Klimat

> CCA w rolnictwie/leśnictwie/turystyce

> CCM w energetyce/budownictwie/transporte

> CCM w zakresie użytkowania gleby/leśnictwa  
> /rolnictwa

> CCA na obszarach miejskich

> CCM w zakresie spalin i przemysłu

> GIC

Dofinansowanie w ramach podprogramu **Klimat** uzyskało łącznie 40 projektów. Zapraszamy do lektury opisów projektów!

<https://www.gov.pl/web/nfosigw/klimat>

# LIFE20 Welcome Meeting for Climate Action

## 21 November 2021



Narodowy Fundusz  
Ochrony Środowiska  
i Gospodarki Wodnej

### CCA w rolnictwie/leśnictwie/turystyce

- **LIFE20 CCA/BE/001720 - Life ACLIMA**  
Wspieranie rolników w sytuacji ograniczonej dostępności wody
- **LIFE20 CCA/ES/001624 - LIFE RedBosques\_Clima**  
Zwiększanie odporności lasów na zmiany klimatu
- **LIFE20 CCA/ES/001682 - LIFE AgroForAdapt**  
Agroleśnictwo na rzecz adaptacji do zmiany klimatu w obszarze śródziemnomorskim
- **LIFE20 CCA/ES/001809 - LIFE ADAPT-ALEPPO**  
Wspomaganie lasów sosnowych w adaptacji do zmiany klimatu
- **LIFE20 CCA/GR/001747 - LIFE FROSTDEFEND**  
Ochrona upraw owocowych przed mrozem
- **LIFE20 CCA/IT/001630 - LIFE VAIA**  
Transformacja zniszczonych lasów poprzez innowacyjne agroleśnictwo
- **LIFE20 CCA/NL/001625 - LIFE CO2SAND**  
Wzbogacanie piaszczystych gruntów rolnych na rzecz wyższej odporności na zmianę klimatu



# LIFE20 Welcome Meeting for Climate Action

## 21 November 2021



### CCM w energetyce/budownictwie/transporcie

- **LIFE20 CCM/ES/001694 - LIFE CABEZO GREENH2**  
Wykorzystywanie odnawialnego wodoru jako paliwa
- **LIFE20 CCM/GR/001642 - LIFE CO2toCH4**  
Przechowywanie nadwyżek energii odnawialnej
- **LIFE20 CCM/HR/001616 - LIFE4GREENBROADBAND**  
Bardziej zrównoważona sieć telekomunikacyjna
- **LIFE20 CCM/NL/001664 - LIFE NEW HYTS**  
Realizowanie potencjału zielonego wodoru na rzecz transportu
- **LIFE20 CCM/SE/001589 - LIFE NOVIOCEAN**  
Pionierskie wdrażanie efektywnego kosztowo, innowacyjnego systemu energii fal

# LIFE20 Welcome Meeting for Climate Action

## 21 November 2021



### CCM w zakresie użytkowania gleby/leśnictwa/rolnictwa

- **LIFE20 CCM/DE/001665 - LIFE climate value chains**  
Wykorzystywanie miejscowych zasobów drzewnych w celu ograniczenia emisji z transportu
- **LIFE20 CCM/DE/001802 - LIFE MULTI PEAT**  
Odbudowa torfowisk w pięciu krajach UE
- **LIFE20 CCM/ES/001656 - LIFE Wood For Future**  
Odbudowa gajów topolowych dla potrzeb produktów biologicznych, różnorodności biologicznej i przechwytywania CO<sub>2</sub>
- **LIFE20 CCM/ES/001751 - LIFE CLINMED-FARM**  
Na rzecz neutralnego dla klimatu rolnictwa w obszarze śródziemnomorskim
- **LIFE20 CCM/ES/001778 - LIFE +REB**  
Zarządzanie lasami dębowymi jako narzędzie łagodzenia zmiany klimatu
- **LIFE20 CCM/FR/001663 - LIFE CARBON FARMING**  
Inicjatywy na rzecz niskiej emisji w rolnictwie
- **LIFE20 CCM/GR/001703 - LIFE MiCliFeed**  
Ograniczanie wpływu zwierząt hodowlanych na klimat na naszej planecie

# LIFE20 Welcome Meeting for Climate Action

## 21 November 2021



### CCA na obszarach miejskich

- **LIFE20 CCA/BE/001710 - LIFE PACT**  
Konkretne działania na rzecz adaptacji do zmiany klimatu w miastach
- **LIFE20 CCA/ES/001641 - LIFE Garachico**  
Ochrona zurbanizowanych terenów przybrzeżnych przed zalaniem
- **LIFE20 CCA/ES/001706 - LIFE RESEAU**  
Eliminowanie nieoczyszczonych ścieków
- **LIFE20 CCA/ES/001795 - LIFE GREEN ADAPT**  
Poprawa odporności wysypisk śmieci na zmianę klimatu
- **LIFE20 CCA/GR/001787 - LIFE RESYSTAL**  
Uodpornienie sektora ochrony zdrowia na zmianę klimatu
- **LIFE20 CCA/HU/001604 - LIFE LOGOS 4 WATERS**  
Innowacyjne metody gospodarki wodnej dla dorzeczy
- **LIFE20 CCA/HU/001774 - LIFE in RUNOFF**  
Wpływ ścieków burzowych na życie Budapesztu
- **LIFE20 CCA/IT/001752 - Life + A\_GreeNet**  
Wspieranie miast obszaru Morza Adriatyckiego w obliczu wzrostu temperatur
- **LIFE20 CCA/NL/001621 - LIFE COOL SQUARE**  
Przekształcenie rynku miejskiego w zieloną przestrzeń wielofunkcyjną
- **LIFE20 CCA/PL/001573 - LIFE Archiclima**  
Adaptacja budynków usługowych do skutków zmiany klimatu

# LIFE20 Welcome Meeting for Climate Action

## 21 November 2021



Narodowy Fundusz  
Ochrony Środowiska  
i Gospodarki Wodnej

### CCM w zakresie gazów cieplarnianych i przemysłu

- **LIFE20 CCM/ES/001733 - LIFE HI4S**  
Oszczędność energii poprzez odzyskiwanie ciepła z odpadów w produkcji żelaza i stali
- **LIFE20 CCM/ES/001748 - LIFE-4-Fgases**  
Ponowne wykorzystanie HFCS w sektorze chłodzenia i klimatyzacji
- **LIFE20 CCM/FR/001749 - LIFE SF6-FREE HV BREAKER**  
Zastąpienie gazów fluorowanych technologią gazów zielonych w aplikacjach wysokiego napięcia
- **LIFE20 CCM/IT/001644 - LIFE VICORPAN**  
Zwiększanie efektywności domowych urządzeń chłodniczych
- **LIFE20 CCM/PL/001607 - COOLSPACES 4 LIFE**  
Systemy chłodzenia zasilane energią odnawialną w budynkach publicznych

# LIFE20 Welcome Meeting for Climate Action

## 21 November 2021



### GIC

- **LIFE20 GIC/BE/001662 - LIFE ETX**  
Angażowanie społeczeństwa obywatelskiego w reformę EU ETS
- **LIFE20 GIC/DE/001765 - LIFE CB-PASTAX** Finansowanie klimatyczne dla MŚP Europy
- **LIFE20 GIC/FR/001580 - Heat&Cool LIFE** Ograniczanie emisji CO2 przez budynki na obszarze Provence-Alpes-Cote d'Azur
- **LIFE20 GIC/FR/001820 - LIFE\_LETsGO4Climate**  
Ograniczanie emisji GHG z energii na poziomie regionalnym i lokalnym
- **LIFE20 GIC/HU/001660 - LIFE BIO-BALANCE**  
Wsparcie procesu przejścia na czystą energię w Bułgarii, na Węgrzech i w Rumunii
- **LIFE20 GIC/IT/001708 - LIFE CLIMATE SMART CHEFS**  
Zwiększanie kompetencji kucharzy w zakresie promowania zrównoważonej i zdrowej żywności



# LIFE20 CCA/BE/001720 - Life ACLIMA

## Wspieranie rolników w sytuacji ograniczonej dostępności wody



Narodowy Fundusz  
Ochrony Środowiska  
i Gospodarki Wodnej



Over Life Aclima ▾

Acties ▾

Events

Nieuws

Klimaatadaptatietraject

Contact

## Water availability in the agricultural and horticultural sector

Life ACLIMA aims to support agricultural and horticultural businesses in finding future-oriented and sustainable answers to the increasing water demand and decreasing water availability caused by climate change.

<https://lifeaclima.eu/en/>

# LIFE20 CCA/BE/001720 - Life ACLIMA

## Wspieranie rolników w sytuacji ograniczonej dostępności wody



### LOKALIZACJA PROJEKTU:

Belgia, rejon Antwerpii

### BUDŻET PROJEKTU:

Kwota całkowita

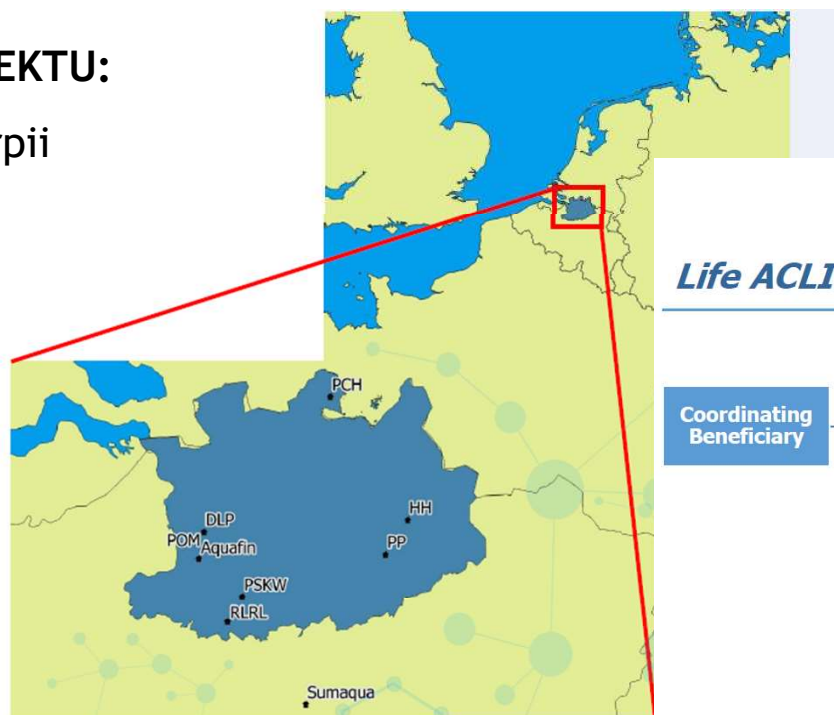
3 610 246 €

Dofinansowanie KE

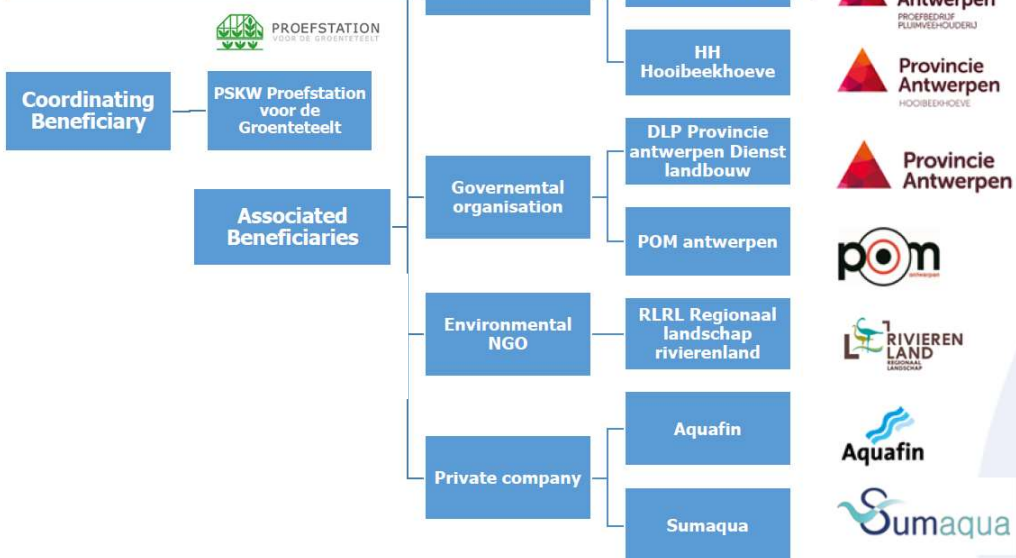
1 985 627 € (55%)

### OKRES REALIZACJI:

01/07/21- 30/06/26



### Life ACLIMA



# LIFE20 CCA/BE/001720 - Life ACLIMA

## Wspieranie rolników w sytuacji ograniczonej dostępności wody



**NAJWAŻNIEJSZE CECHY PROJEKTU:**  
- to więcej niż tylko demonstracja innowacji wodnych w rolnictwie,



- to odpowiedź dla rolnictwa i ekosystemów na zmiany klimatu,
- to większa odporność na susze i powodzie,
- to współpraca pomiędzy przyrodą i rolnictwem.



# LIFE20 CCA/BE/001720 - Life ACLIMA

## Wspieranie rolników w sytuacji ograniczonej dostępności wody



### CELE I ZAKRES PROJEKTU:

- zapewnienie odpowiedzi na rosnące zapotrzebowanie na wodę oraz zmniejszająca się dostępność wody w rolnictwie z powodu zachodzących zmian klimatycznych,
- demonstracja i wprowadzenie technologii oraz tzw. „dobrych praktyki” do firm rolniczych i ogrodniczych,
- wdrożenie zorientowanego na przyszłość i zrównoważonego sposobu upraw rolniczych, z poszanowaniem środowiska i społeczeństwa.





# LIFE20 CCA/BE/001720 - Life ACLIMA

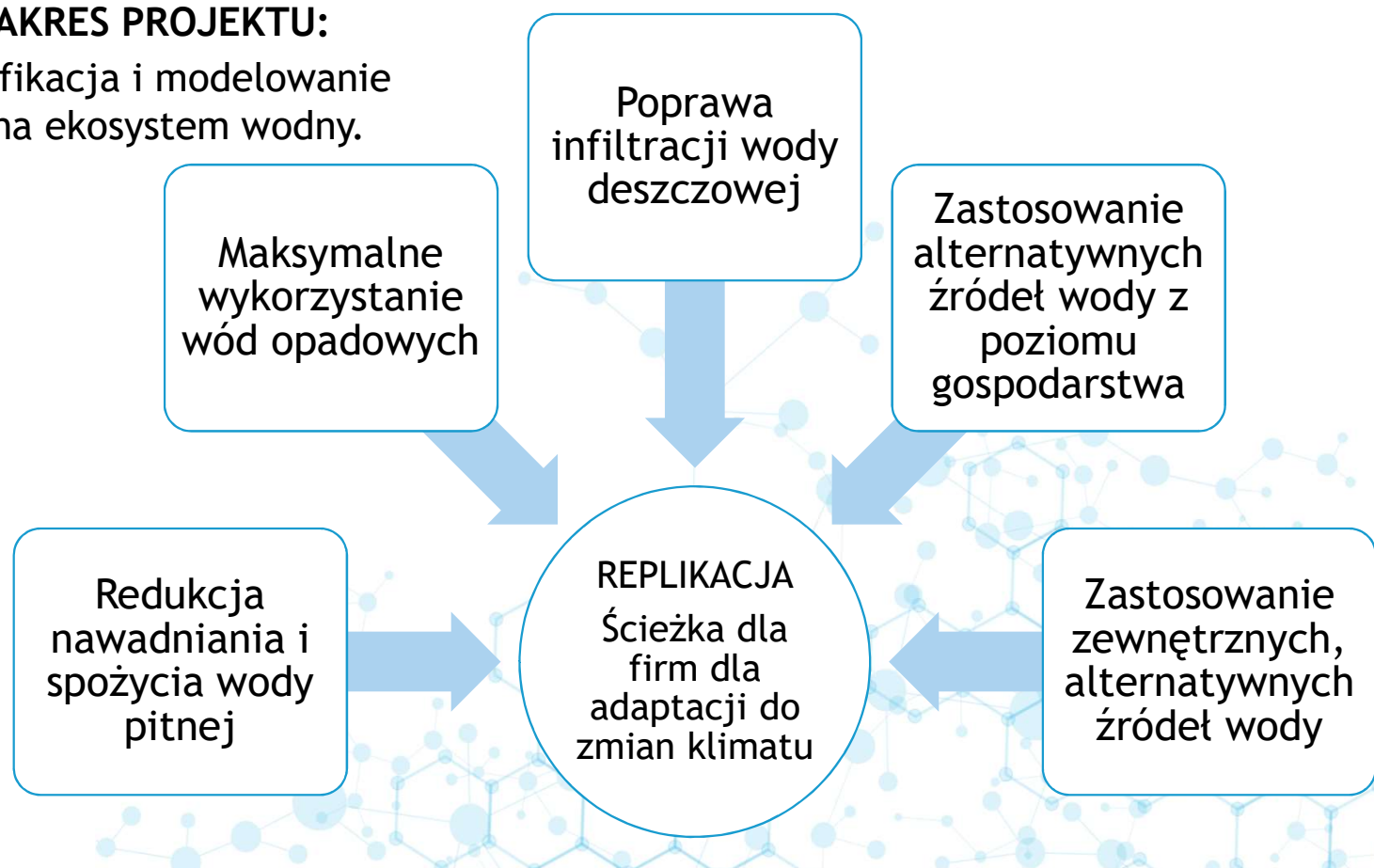
## Wspieranie rolników w sytuacji ograniczonej dostępności wody



Narodowy Fundusz  
Ochrony Środowiska  
i Gospodarki Wodnej

### CELE I ZAKRES PROJEKTU:

- kwantyfikacja i modelowanie wpływu na ekosystem wodny.



# LIFE20 CCA/BE/001720 - Life ACLIMA

## Wspieranie rolników w sytuacji ograniczonej dostępności wody



Narodowy Fundusz  
Ochrony Środowiska  
i Gospodarki Wodnej

### 5 FILARÓW PROJEKTU



#### Oszczędność wody

Woda jest nieodzownym zasobem w rolnictwie i ogrodnictwie. Ale jak pozostać wydajnym, nie mówiąc już o rozwoju, przy mniejszym zużyciu wody? To jest kluczowe pytanie. Istnieją różne sposoby oszczędzania wody, począwszy od zapobiegania stratom wynikającym z parowania w zbiornikach wodnych, po chłodzenie budynków inwentarskich i zmniejszenie zużycia wody pitnej. W ramach Life ACLIMA badamy, w jaki sposób sektor rolniczy może zoptymalizować zużycie wody.



#### Zwiększenie odzysku wody deszczowej

Pokażemy różne możliwości oczyszczania i bezpiecznego wykorzystania wody deszczowej jako wody pitnej dla bydła mlecznego i drobiu w sektorze hodowli zwierząt. W sektorze ogrodnictwa szklarniowego pokażemy, jak w zmieniającym się klimacie obecne zbiorniki wodne można jeszcze lepiej wykorzystać do magazynowania wody deszczowej.



#### Inwestycje w infiltrację wody

Powodzie spowodowane są zwiększoną intensywnością opadów oraz ograniczoną zdolnością infiltracji przez utwardzone powierzchnie. Kontrolowane, przystosowane do zmieniających się warunków klimatycznych odwadnianie, przeznaczone dla terenów rolniczych i ogrodniczych to efektywne metody infiltracji, które jednocześnie ograniczają uciążliwość spływu powierzchniowego wody i uzupełniają zwierciadło wód gruntowych .

# LIFE20 CCA/BE/001720 - Life ACLIMA

## Wspieranie rolników w sytuacji ograniczonej dostępności wody



### 5 FILARÓW PROJEKTU



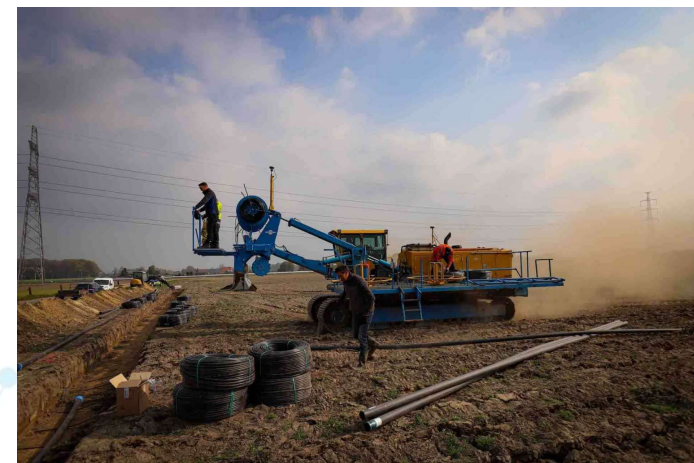
#### Ponowne użycie wody

Racjonalne zużycie wody to nie tylko kwestia oszczędzania wody. Chodzi również o wykorzystanie odpowiedniego źródła wody. Firmy rolnicze i ogrodnicze często mają znaczne (resztkowe) przepływy wody. Można je wykorzystać do zmniejszenia zapotrzebowania na wodę na poziomie firmy, pod warunkiem, że zostaną oczyszczone.



#### Zewnętrzne źródła wody

Zrównoważone i odporne na zmiany klimatu alternatywne źródła wody są dostępne dla tych, którzy ich szukają. Life Aclima skupia się na dwóch strategiach adaptacyjnych, które wykorzystują alternatywne źródła wody: wychwytywanie wód powierzchniowych, gdy jest ich dużo, oraz wykorzystanie oczyszczonych ścieków miejskich (nieprzemysłowych) z oczyszczania ścieków.



# LIFE20 CCA/BE/001720 - Life ACLIMA

## Wspieranie rolników w sytuacji ograniczonej dostępności wody



### OCZEKIWANE ODDZIAŁYWANIE

PARAMETR	2025	2030
Działania adaptacyjne do zmian klimatu podjęte na rynku	130 gospodarstw	335 gospodarstw
Powierzchnia terenów rolniczych ze zrównoważoną gospodarką wodną	322 ha	1 750 ha
Redukcja spożycia wody	185 700 m <sup>3</sup> /r	322 600 m <sup>3</sup>
Poprawa jakości wody	55 000 m <sup>3</sup> /r	110 000 m <sup>3</sup>
Powierzchnia terenów objętych działaniami na rzecz poprawy odporności na powodzie	550 ha	1 650 ha
Redukcja emisji gazów cieplarnianych	20 Mg/r	42 Mg/r
Wzrost świadomości w gosp. rolnych i ogrod.	50% Antw. - 30% flanders (10 000)	75% Antw. - 50% flanders (18 000)
Zmiana zachowania	720 rolników 4000 obywateli	2 500 rolników 5 500 obywateli



# LIFE20 CCA/BE/001720 - Life ACLIMA

## Wspieranie rolników w sytuacji ograniczonej dostępności wody



### OCZEKIWANY WPŁYW NA WDRAŻANIE PRAWA UE I LOKALNEGO

#### Adaptacja sektora rolniczego i ogrodniczego do zmieniającej się dostępności wody

- Przygotowanie planu działań uwzględniającego list rekomendacyjny Prowincji Antwerpii i Flandrii

#### Dostosowanie się do flamandzkiego planu adaptacji do zmian klimatu (UE Strategia adaptacyjna wobec zmian klimatycznych - COM (2013)2016 ) Inicjatywy flamandzkie:

- Plan działań „Susza i powodzie 2019-2021”
- Ramowe priorytetowe wykorzystanie wody

#### Poprawa flamandzkich zbiorników wodnych (Ramowa Dyrektywa wodna)

#### Redukcja emisji CO2 (Porozumienie Paryskie, Europejskie Porozumienie Burmistrzów)



**MULTIPLIKACJA ROZWIĄZAŃ PROJEKTOWYCH (REPLIKACJA, TRANSFER, WEJŚCIE NA RYNEK)**



# LIFE20 GIC/HU/001660 - LIFE BIO-BALANCE

## Wsparcie procesu przejścia na czystą energię w Bułgarii, na Węgrzech i w Rumunii



Narodowy Fundusz  
Ochrony Środowiska  
i Gospodarki Wodnej

# Life **BIO BALANCE**

Helping make the shift to clean energy in Bulgaria, Hungary and Romania



# LIFE20 GIC/HU/001660 - LIFE BIO-BALANCE

## Wsparcie procesu przejścia na czystą energię w Bułgarii, na Węgrzech i w Rumunii



### LOKALIZACJA PROJEKTU:

Bułgaria, Węgry, Rumunia



### BUDŻET PROJEKTU:

Kwota całkowita

1 524 394 €

Dofinansowanie KE

835 350 € (55%)



### BENEFICJENT KOORDYNUJĄCY:

WWF Hungary

### WSPÓLBENEFICJENCI:

Energy Agency of Plovdiv, Habitat for Humanity (HfH) Bulgaria, HfH Hungary, HfH Romania, WWF Bulgaria, WWF Romania

### OKRES REALIZACJI:

01/07/21- 30/06/24



# LIFE20 GIC/HU/001660 - LIFE BIO-BALANCE

## Wsparcie procesu przejścia na czystą energię w Bułgarii, na Węgrzech i w Rumunii



Narodowy Fundusz  
Ochrony Środowiska  
i Gospodarki Wodnej

### NAJWAŻNIEJSZE CECHY PROJEKTU



© Ádám Kovács, Béla Munkácsy, László Gálhidy, Ádám Harmat

# LIFE20 GIC/HU/001660 - LIFE BIO-BALANCE

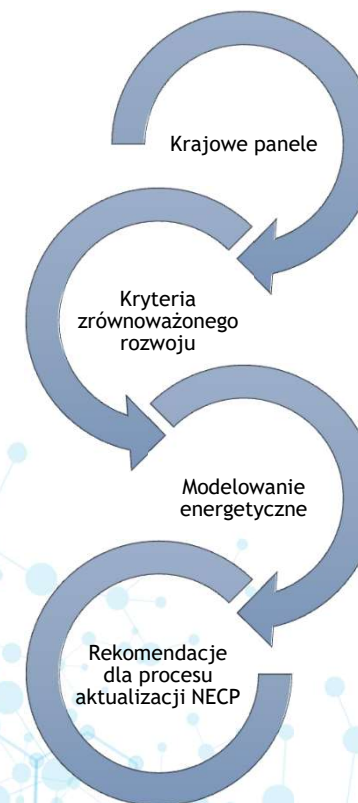
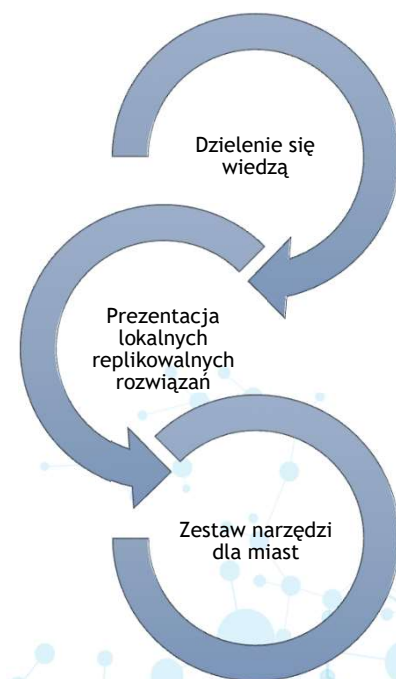
## Wsparcie procesu przejścia na czystą energię w Bułgarii, na Węgrzech i w Rumunii



Narodowy Fundusz  
Ochrony Środowiska  
i Gospodarki Wodnej

### CELE I ZAKRES PROJEKTU

**SO1:** Udostępnienie krajowym władzom do 2023 roku zintegrowanych ram zarządzania biomasą w celu uwzględnienia zrównoważonej biomasy w aktualizacjach ich krajowych strategii klimatycznych.



**SO2:** Do 2024 r., zaprezentowanie zależnym od drewna opałowego społecznościom i gminom wypracowanych najlepszych praktyk i wspieranie ich w zmianie zachowań.

# LIFE20 GIC/HU/001660 - LIFE BIO-BALANCE

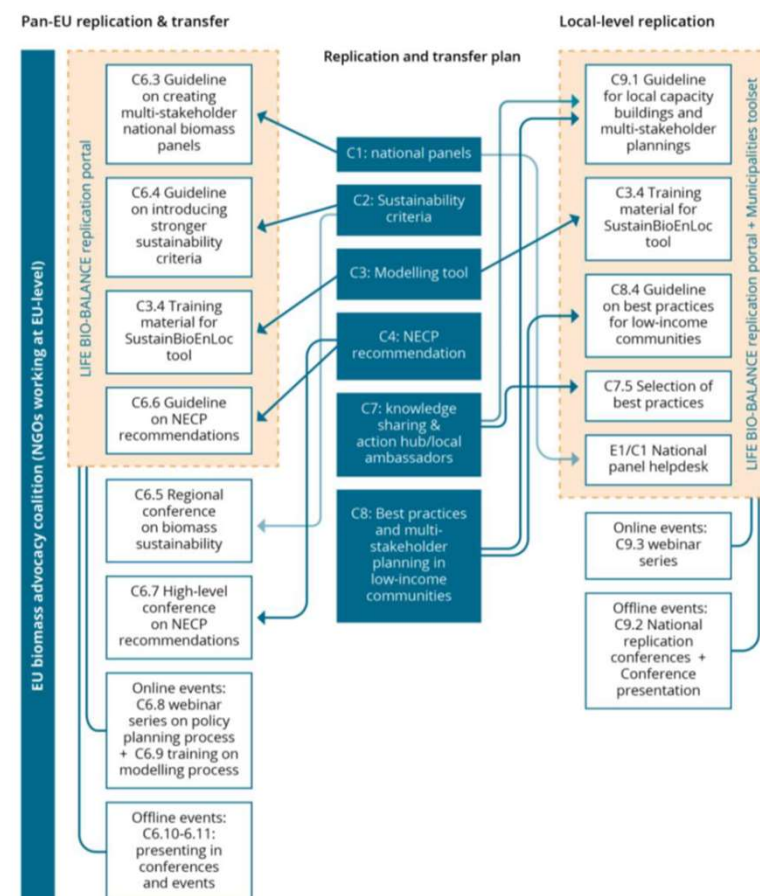
## Wsparcie procesu przejścia na czystą energię w Bułgarii, na Węgrzech i w Rumunii



### CELE I ZAKRES PROJEKTU

**SO3:** Poparcie i promocja wyników projektu z zakresu replikacji i transfery zrównoważonego użycia stałej biomasy na poziomie gmin, państw członkowskich i UE.

**OGÓLNY CEL:**  
Wspieranie państw członkowskich UE w przejściu na niskoemisyjną i odporną gospodarkę, przez zapewnienie, że stała biomasa jest produkowana i użytkowana w sposób zrównoważony na wszystkich etapach.





# LIFE20 GIC/HU/001660 - LIFE BIO-BALANCE

## Wsparcie procesu przejścia na czystą energię w Bułgarii, na Węgrzech i w Rumunii



### OCZEKIWANE ODDZIAŁYWANIE NA ZAKOŃCZENIE PROJEKTU

#### S01 - Zintegrowane ramy zarządzania biomasa

Uwzględnienie co najmniej trzech rekomendacji przez każdy rząd w procesie aktualizacji Krajowych planów na rzecz energii i klimatu.

Opracowanie przez panele biomasy najważniejszych rekomendacji dotyczących zapewnienia zrównoważonego rozwoju biomasy w strategiach długoterminowych.

#### S02 - Najlepsze praktyki i zmiana zachowania na poziomie lokalnym

Udostępnienie co najmniej 60 najlepszych praktyk. Co najmniej 250 gospodarstw domowych zależnych od drewna opałowego zastosowało najlepsze praktyki.

Zademonstrowanie w co najmniej 3 społecznościach o niskich dochodach korzyści społecznych, ekonomicznych i środowiskowych z zastosowania biomasy.

#### S03 - Replikacja i transfer

Co najmniej 6 państw członkowskich (MSs) zastosuje surowsze kryteria zrównoważonego rozwoju biomasy; 4 MSs będą naśladować zintegrowany proces polityki obejmującej wielu interesariuszy w celu aktualizacji swoich krajowych planów w zakresie energii i klimatu; oraz 3 MSs uwzględnią co najmniej 20 zalecanych zasad/środków.

Co najmniej 5 innych władz lokalnych i lokalnych organizacji społecznych w krajach Europy Środkowo-Wschodniej będzie powielalo najlepsze praktyki przy użyciu narzędzi dostępnych na poziomie gminy.



# LIFE20 GIC/HU/001660 - LIFE BIO-BALANCE

## Wsparcie procesu przejścia na czystą energię w Bułgarii, na Węgrzech i w Rumunii



### IMPLIKACJE DLA POLITYKI

Transpozycja zaktualizowanych kryteriów dot. zrównoważonej produkcji i użycia biomasy stałej (Fit for 55) - 3+6 krajów członkowskich UE (2023)

Aktualizacja krajowych planów na rzecz energii i klimatu - 3+4 kraje członkowskie UE (2023-2024)

Długotrwały proces wsparcia (2025)

Wkład w realizację unijnej strategii ochrony różnorodności biologicznej oraz Europejskiego Paktu na rzecz Klimatu

Możliwy wpływ: krajowe strategie leśne, ubóstwo energetyczne i krajowe plany odbudowy

# LIFE20 GIC/HU/001660 - LIFE BIO-BALANCE

## Wsparcie procesu przejścia na czystą energię w Bułgarii, na Węgrzech i w Rumunii



Narodowy Fundusz  
Ochrony Środowiska  
i Gospodarki Wodnej

### MULTIPLIKACJA ROZWIĄZAŃ PROJEKTOWYCH (REPLIKACJA, TRANSFER, WEJŚCIE NA RYNEK)

Krajowe panele biomasy: będą kontynuować wspieranie wdrażania polityk UE.

Zalecenia dotyczące długoterminowych usług i wsparcia: partnerzy zapewnią otrzymanie rekomendacji w trakcie procesu konsultacji.

Replikacja i transfer: utrzymanie działalności portali www (3 krajowe i 1 w języku angielskim).

Dzielenie się wiedzą i centrum działań: moderacja będzie kontynuowana, w tym budowanie potencjału.

Lokalne replikowanie rozwiązań będzie kontynuowane w dłuższej perspektywie działania.

# Dziękujemy za uwagę!

## Krajowy Punkt Kontaktowy LIFE

tel. (22) 45-90-167 (NAT)  
(22) 45-90-254,  
(22) 45-90-642,  
(22) 45-90-435 (CE&LC, CLIMA, CET)

email:  
[life@nfosigw.gov.pl](mailto:life@nfosigw.gov.pl)  
[ekonsultantLIFE@nfosigw.gov.pl](mailto:ekonsultantLIFE@nfosigw.gov.pl)

Narodowy Fundusz Ochrony  
Środowiska i Gospodarki Wodnej  
ul. Konstruktorska 3a  
02-673 Warszawa



Narodowy Fundusz  
Ochrony Środowiska  
i Gospodarki Wodnej

