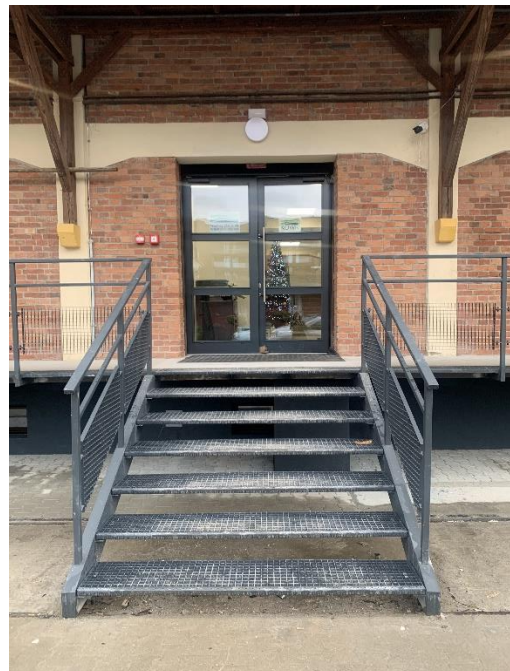


Deklaracja dostępności architektonicznej Oddziału Terenowego Krajowego Ośrodka Wsparcia Rolnictwa w Krakowie znajdującego się przy ul. Zbożowej 4, 30-002 Kraków

W budynku mieszczą się biura:

- Małopolska Hodowla Roślin Sp. z o.o.,
- Oddział Terenowy KOWR w Krakowie

Siedziba OT znajduje się przy drugim wejściu do budynku zlokalizowanym przy ul. Zbożowej 4. Mieści się ona na parterze, I oraz II piętrze, przy czym Punkt Obsługi Klienta znajduje się na parterze, zaraz po lewej stronie po wejściu do budynku.



Dojście do budynku

Dojście piesze od ulicy Zbożowej (połączenie z ul. Prądnicką)

Biuro zlokalizowane jest niedaleko Rynku Głównego, Nowego Kleparza oraz 5 Wojskowego Szpitala Klinicznego z Polikliniką SPZOZ. W niedalekiej odległości znajduje się również Dworzec Główny PKP oraz dworzec autobusowy MDA.

Przejścia dla pieszych są zlokalizowane w pobliżu budynku – część z nich nie posiada sygnalizacji świetlnej czy dźwiękowej. Na trasie dojść/wejść do budynku nie występują żadne przeszkody w postaci krawężników.

Przed wejściem do posesji znajduje się próg zwalniający pojazdy, a przed samym budynkiem zamontowane są szerokie schody. Budynek jest wyposażony w zewnętrzną windę oraz szeroką rampę zabezpieczoną barierką, przy pomocy której można dostać się do środka.





Dojazd do budynku

Dla osób niezmotoryzowanych jest bardzo dobre połączenie z komunikacją miejską – zarówno tramwajową, jak i autobusową. Czas dojścia z przystanku to ok. 7 min. Przystanki znajdują się w odległości około 500 m. (Dworzec Towarowy) oraz 600 m. (Nowy Kleparz).

Uwaga: informacje dotyczące transportu publicznego zaleca się sprawdzić na stronie: <http://rozkłady.mpk.krakow.pl/>

Dworzec autobusowy MDA, dla osób niezmotoryzowanych spoza Krakowa, znajduje się w odległości około 2 km.

Miejsca parkingowe

Bezpośrednio przed budynkiem znajduje się duży parking. Brak wyznaczonych i wydzielonych miejsc parkingowych przeznaczonych tylko dla osób niepełnosprawnych czy dedykowanych dla matek z dziećmi.

Wejście do budynku



Wejście od ulicy Zbożowej 4.

Wejście główne do budynku (drugie schody po prawej stronie) wyposażone jest w szerokie drzwi. Osoba zainteresowana musi pokonać 6 stopni szerokich schodów. Budynek posiada zainstalowaną windę zewnętrzną, za pomocą której można dostać się do budynku. Brak przycisku do przywołania pracowników KOWR dla osób poruszających się na wózku.

Obsługa interesantów

Obsługa interesantów odbywa się w Punkcie Obsługi Klienta na parterze, znajdującym się zaraz po lewej stronie po wejściu. Pracownicy udzielają ogólnych informacji dot. możliwości załatwienia spraw w KOWR. W kancelarii istnieje możliwość skorzystania z tłumacza języka migowego.

Szczegóły dostępne są pod adresem:

<https://www.kowr.gov.pl/kontakt/niezbedne-informacje-dla-osob-nieslyszacych>

W Punkcie Obsługi Klienta jest zainstalowana pętla indukcyjna, przy czym nie ma dostępnego łatwego tekstu do czytania czy informacji w języku Brail'a lub angielskim na tablicy informacyjnej znajdującej się głównym korytarzu.

Jednocześnie w budynku został wyznaczony Asystent ds. zapewnienia dostępności osobom ze szczególnymi potrzebami:

- Ewelina Rożek, tel. 12 314 99 18,
e-mail: ewelina.rozek@kowr.gov.pl

Asystent pomaga osobom ze szczególnymi potrzebami w zakresie pokonywania barier występujących w Oddziale Terenowym w Krakowie.

W przypadku potrzeby załatwienia sprawy w OT, osoba ze szczególnymi potrzebami, co najmniej 5 dni roboczych przed planowanym terminem wizyty w lokalu OT, kontaktuje się z Asystentem telefonicznie lub mailowo podając:

- swoje imię i nazwisko;
- swoje dane kontaktowe (telefon lub adres e-mail);
- rodzaj lub zakres spraw, jakie zamierza załatwić w Oddziale Terenowym;
- stwierdzoną barierę architektoniczną w lokalizacji Oddziału Terenowego wraz z informacją o stopniu jej wpływu na ograniczenie w dostępie do lokalizacji.

Asystent po zapoznaniu się z treścią zgłoszenia, udzieli osobie ze szczególnymi potrzebami wsparcia w zakresie obsługi Jej sprawy poprzez:

- wskazanie zgodnej z obowiązującymi w KOWR procedurami obsługi, innej niż osobista, umożliwiającej obsługę bez konieczności wizyty w lokalu Oddziału Terenowego lub/i;
- zapewnienie bezpośredniego wsparcia właściwego merytorycznie pracownika Oddziału Terenowego, który będzie indywidualnie prowadził obsługę sprawy osoby ze szczególnymi potrzebami lub/i;
- zapewnienie alternatywnego dostępu do lokalizacji Oddziału Terenowego.

W samym budynku jest dostępna winda, ale w celu załatwienia sprawy nie ma potrzeby wchodzenia interesantów do pozostałych części budynku (które stanowią części biurowe budynku).

Do budynku można wchodzić z psem przewodnikiem oraz psem asystującym.

W biurze są osoby posługujące się językiem angielskim w stopniu komunikatywnym.

Toalety

Budynek jest wyposażony w toaletę dla osób z niepełnosprawnościami, dostępną po wejściu do budynku.

Salę przetargowe

Budynek jest wyposażony w Salę przetargową, do której można się dostać za pomocą windy (pod nadzorem pracownika OT) lub bezpośrednio schodami. Dostęp do niej jest możliwy w dacie przeprowadzania przetargów.

Ewakuacja

Ewakuacja odbywa się korytarzami i schodami – budynek posiada 1 wyjście ewakuacyjne. Drogi ewakuacyjne są oznaczone – budynek posiada tablice wskazujące drogę ewakuacji (zasilane niezależnie).

Budynek jest wyposażony w system alarmu pożarowego (akustyczny, bez wizualizacji oraz możliwości rozgłaszania komunikatów głosowych).