



DZIENNIK URZĘDOWY

WOJEWÓDZTWA ŚWIĘTOKRZYSKIEGO

Kielce, dnia 26 września 2017 r.

Poz. 2895

ZARZĄDZENIE REGIONALNEGO DYREKTORA OCHRONY ŚRODOWISKA W KIELCACH

z dnia 20 września 2017 r.

w sprawie rezerwatu przyrody Skalki Piekło pod Niekłaniem

Na podstawie art. 13 ust. 3 ustawy z dnia 16 kwietnia 2004 roku o ochronie przyrody (tekst jednolity Dz. U. z 2016 r. poz. 2134, z późn. zm.¹⁾) zarządza się, co następuje:

§ 1.1. Rezerwat przyrody pod nazwą Skalki Piekło pod Niekłaniem, zwany dalej „rezerwatem”, obejmuje obszar lasu o powierzchni 6,18 ha położony w obrębie ewidencyjnym Niekłan Wielki, w gminie Stąporków, powiecie koneckim, w województwie świętokrzyskim, na gruntach Nadleśnictwa Stąporków w leśnictwie Mościska.

2. Położenie i przebieg granicy rezerwatu w postaci mapy przedstawia załącznik nr 1 do zarządzenia.

3. Położenie i przebieg granicy rezerwatu w postaci współrzędnych punktów jej załamania przedstawia załącznik nr 2 do zarządzenia.

§ 2. Celem ochrony rezerwatu jest zachowanie osobliwych form skał piaskowcowych, powstałych przez erozję wietrzną.

§ 3.1. Dla rezerwatu określa się rodzaj: Przyrody nieożywionej (N).

2. Dla rezerwatu określa się typ i podtyp:

1) ze względu na dominujący przedmiot ochrony: typ – Geologiczny i glebowy (PGg), podtyp – form tektonicznych i erozyjnych (te);

2) ze względu na główny typ ekosystemu: typ – Leśny i borowy (EL), podtyp – lasów wyżynnych (lwż).

§ 4. Sprawowanie nadzoru nad rezerwatem powierza się Regionalnemu Konserwatorowi Przyrody w Kielcach.

¹⁾ Zmiany tekstu jednolitego wymienionej ustawy zostały ogłoszone w Dz. U. z 2015 r. poz. 1936; z 2016 r. poz. 2249 i 2260 oraz z 2017 r. poz. 60, 132, 1074 i 1595.

§ 5. Zarządzenie wchodzi w życie po upływie 14 dni od dnia ogłoszenia²⁾.

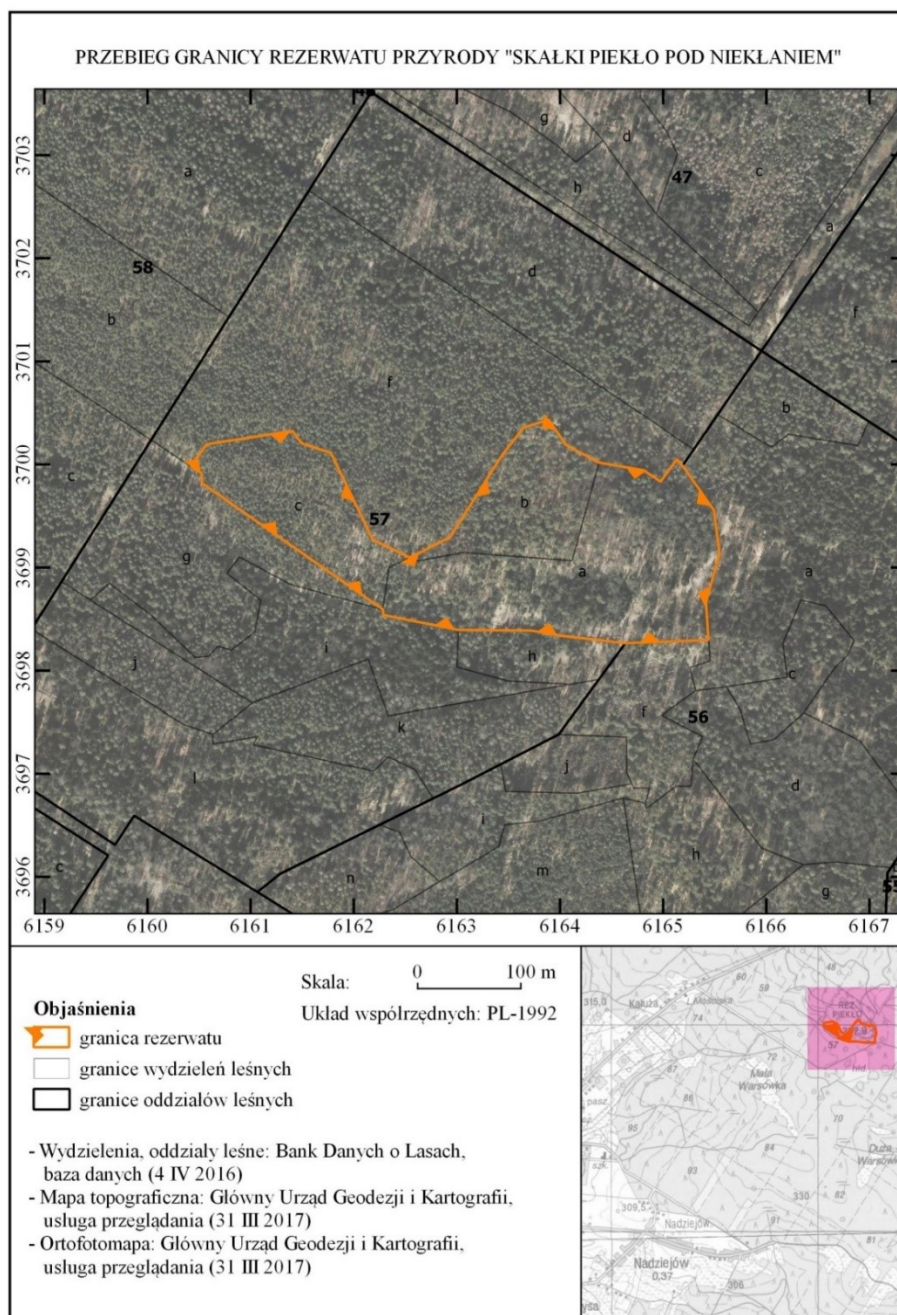
Regionalny Dyrektor Ochrony Środowiska
w Kielcach

Waldemar Pietrasik

²⁾ Niniejsze zarządzenie było poprzedzone Zarządzeniem Ministra Leśnictwa i Przemysłu Drzewnego z dnia 1 kwietnia 1959 r. w sprawie uznania za rezerwat przyrody (M. P. Nr 37, poz. 170) zmienionym Zarządzeniem Ministra Leśnictwa i Przemysłu Drzewnego z dnia 20 października 1965 r. (MP Nr 60, poz. 311), które zostało zamieszczone w obwieszczeniu Wojewody Świętokrzyskiego z dnia 15 października 2001 r. w sprawie ogłoszenia wykazu rezerwatów (Dz. Urz. Woj. Św. Nr 107, poz. 1270), zarządzenie to na podstawie art. 157 ustawy z dnia 16 kwietnia 2004 r. o ochronie przyrody (Dz. U. z 2016 r. poz. 2134, z późn. zm.), traci moc z dniem wejścia w życie niniejszego zarządzenia z tym, że na podstawie art. 153 tej ustawy rezerwat przyrody utworzony przed dniem wejścia w życie ustawy stał się rezerwatem przyrody w rozumieniu niniejszej ustawy.

Załącznik nr 1 do zarządzenia Regionalnego Dyrektora Ochrony Środowiska w Kielcach z dnia 20 września 2017 r. w sprawie rezerwatu przyrody Skalki Piekło pod Nieklaniem

Położenie i przebieg granicy rezerwatu w postaci mapy



Załącznik nr 2 do zarządzenia Regionalnego Dyrektora Ochrony Środowiska w Kielcach z dnia 20 września 2017 r. w sprawie rezerwatu przyrody Skałki Piekło pod Niekłaniem

Położenie i przebieg granic rezerwatu w postaci współrzędnych punktów załamania granicy, w układzie współrzędnych płaskich prostokątnych pl-1992

Nr	X	Y
1	369909,57	616254,55
2	369929,36	616293,48
3	370009,79	616344,51
4	370035,63	616364,86
5	370043,38	616389,09
6	370034,72	616395,02
7	370018,83	616405,88
8	370001,71	616437,86
9	369994,28	616481,14
10	369983,30	616497,62
11	370003,70	616512,53
12	370004,94	616513,44
13	370000,21	616517,61
14	369998,66	616518,97
15	369960,44	616545,88
16	369955,51	616549,35
17	369913,13	616554,85
18	369903,76	616552,22
19	369867,22	616541,96
20	369866,19	616541,67
21	369830,52	616544,03

22	369829,52	616544,10
23	369829,48	616543,10
24	369826,47	616463,47
25	369826,74	616461,19
26	369833,59	616402,82
27	369837,12	616381,66
28	369838,76	616371,81
29	369839,40	616301,40
30	369853,78	616228,88
31	369856,33	616228,58
32	369856,83	616228,52
33	369859,27	616228,23
34	369981,75	616052,88
35	369991,49	616052,27
36	369998,29	616041,97
37	370013,84	616053,27
38	370019,47	616057,36
39	370032,39	616140,70
40	370020,44	616149,42
41	370011,08	616177,84
42	369926,77	616218,54
43	369909,57	616254,55