

ZARZĄDZENIE NR 0210/24/2013
REGIONALNEGO DYREKTORA OCHRONY ŚRODOWISKA W BYDGOSZCZY

z dnia 26 sierpnia 2013 r.

w sprawie rezerwatu przyrody „Augustowo”

Na podstawie art. 13 ust. 3 ustawy z dnia 16 kwietnia 2004 r. o ochronie przyrody (Dz. U. z 2013 r. poz. 627, z późn. zm.¹⁾) zarządza się, co następuje:

§ 1. 1. Rezerwat przyrody „Augustowo”, zwany dalej „rezerwatem”, stanowi obszar lasu o powierzchni 6,76 ha, położony na terenie gminy Dobrcz, w powiecie bydgoskim, województwie kujawsko-pomorskim.

2. Wykaz działek ewidencyjnych i oddziałów leśnych wchodzących w skład rezerwatu określa załącznik nr 1 do zarządzenia.

3. Wyznacza się otulinę rezerwatu na obszarze pododdziału 270 k, leśnictwa Strzelce, Nadleśnictwa Żołędowo oraz na terenie działki ewidencyjnej nr 182.

4. Przebieg granic rezerwatu i jego otuliny określa mapa stanowiąca załącznik nr 2 do zarządzenia.

5. Opis granic rezerwatu, w postaci współrzędnych geograficznych punktów ich załamania, zawiera załącznik nr 3 do zarządzenia.

§ 2. Celem ochrony rezerwatu jest zachowanie fragmentu lasu bagiennego typu ols z typowo wykształconymi zespołami roślinnymi: ols torfowcowy i ols porzeczkowy.

§ 3. Zarządzenie wchodzi w życie po upływie 14 dni od dnia ogłoszenia w Dzienniku Urzędowym Województwa Kujawsko-Pomorskiego.²⁾

§ 4. 1. Dla rezerwatu określa się rodzaj - Leśny (L).

2. Dla rezerwatu określa się typ i podtyp:

1) ze względu na dominujący przedmiot ochrony: typ - Fitocenotyczny (PFi), podtyp - zbiorowisk leśnych (zl),

2) ze względu na główny typ ekosystemu: typ - Leśny i borowy (EL), podtyp - lasów nizinnych (lni).

§ 5. Nadzór nad rezerwatem sprawuje Regionalny Dyrektor Ochrony Środowiska w Bydgoszczy.

¹⁾ Zmiany tekstu jednolitego wymienionej ustawy zostały ogłoszone w Dz. U. z 2013 r. poz. 628.

²⁾ Niniejsze zarządzenie było poprzedzone Zarządzeniem Ministra Leśnictwa i Przemysłu Drzewnego z dnia 27 maja 1963 r. w sprawie uznania za rezerwat przyrody (M. P. Nr 49, poz. 252), które utraciło moc obowiązującą z dniem wejścia w życie ustawy z dnia 16 kwietnia 2004 r. (Dz. U. z 2013 r. poz. 627, z późn. zm.)

Załącznik Nr 1 do Zarządzenia Nr

0210/24/2013

Regionalnego Dyrektora Ochrony Środowiska

w Bydgoszczy

z dnia 26 sierpnia 2013 r.

Wykaz działek ewidencyjnych i oddziałów leśnych wchodzących w skład rezerwatu

Powiat	Gmina	Obręb	Numer działki ewidenc yjnej	Nadleśnictw o	Leśnictw o	Oddzia ł	Pododdzia ł	Powierzchni a pododdziału [ha]
bydgoski	Dobrez	Nekla	270/8LP	Żołędowo	Strzelce	270	b	6,18
							i	0,28
							j	0,30

Załącznik Nr 2 do Zarządzenia Nr

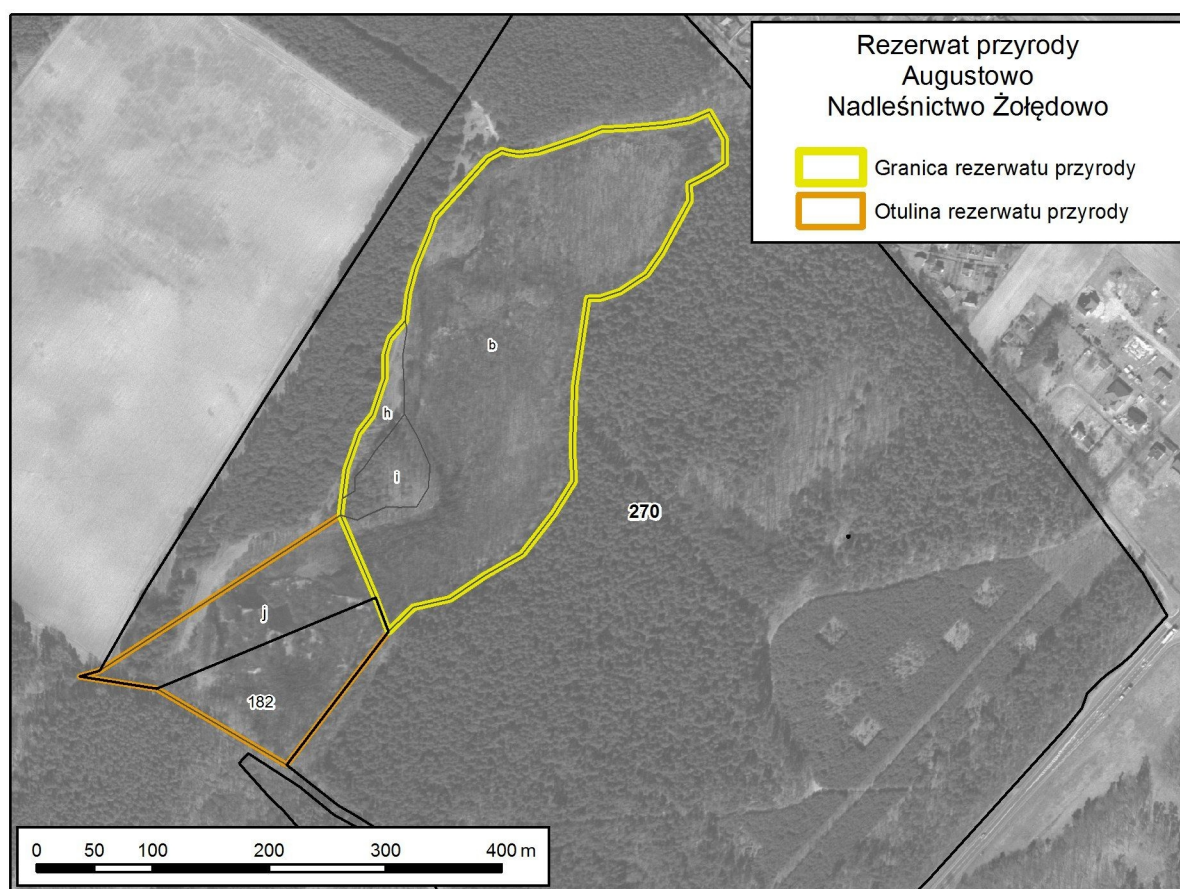
0210/24/2013

Regionalnego Dyrektora Ochrony Środowiska

w Bydgoszczy

z dnia 26 sierpnia 2013 r.

Przebieg granic rezerwatu i jego otuliny



Załącznik Nr 3 do Zarządzenia Nr

0210/24/2013

Regionalnego Dyrektora Ochrony Środowiska

w Bydgoszczy

z dnia 26 sierpnia 2013 r.

**Opis granic rezerwatu, w postaci współrzędnych geograficznych punktów ich
załamania**

Nr	PL-1992	
	X	Y
1	441400,43	596126,55
2	441400,12	596106,41
3	441387,10	596097,42
4	441368,82	596087,81
5	441370,06	596074,49
6	441357,04	596051,40
7	441345,47	596029,50
8	441332,66	596011,32
9	441309,94	595996,03
10	441293,41	595990,66
11	441281,76	595990,37
12	441270,68	595916,28
13	441268,62	595862,16
14	441270,27	595833,23
15	441252,50	595805,13
16	441225,64	595770,84
17	441193,83	595752,25
18	441163,67	595732,00
19	441132,01	595724,96
20	441110,96	595704,24
21	441099,92	595732,96
22	441069,73	595803,95
23	441071,36	595818,37
24	441074,24	595843,61
25	441085,18	595875,11

26	441097,27	595889,98
27	441107,50	595920,66
28	441108,19	595942,97
29	441111,68	595955,76
30	441124,93	595970,86
31	441127,95	595994,57
32	441133,76	596017,12
33	441146,54	596048,03
34	441150,92	596060,48
35	441195,84	596110,87
36	441208,13	596117,05
37	441213,87	596115,39
38	441223,17	596113,84
39	441239,59	596116,01
40	441254,46	596120,97
41	441275,54	596128,10
42	441293,51	596135,23
43	441315,51	596136,77
44	441347,12	596139,25
45	441369,67	596143,32
46	441386,17	596150,10
47	441400,43	596126,55

Uzasadnienie

Na podstawie art. 13 ust. 3 ustawy z dnia 16 kwietnia 2004 roku o ochronie przyrody (Dz. U. z 2013 r. poz. 627, z późn. zm.) uznanie za rezerwat przyrody następuje w drodze aktu prawa miejscowego w formie zarządzenia regionalnego dyrektora ochrony środowiska, które określa jego nazwę, położenie lub przebieg granicy i otulinę, jeżeli została wyznaczona, cele ochrony oraz rodzaj, typ i podtyp rezerwatu przyrody, a także sprawującego nadzór nad rezerwatem. Regionalny dyrektor ochrony środowiska, w drodze aktu prawa miejscowego w formie zarządzenia, po zasięgnięciu opinii regionalnej rady ochrony przyrody, może zwiększyć obszar rezerwatu przyrody, zmienić cele ochrony, a w razie bezpowrotnej utraty wartości przyrodniczych, dla których rezerwat został powołany zmniejszyć obszar rezerwatu przyrody albo zlikwidować rezerwat przyrody.

Rezerwat przyrody "Augustowo" utworzony został Zarządzeniem Ministra Leśnictwa i Przemysłu Drzewnego z dnia 27 maja 1963 r. w sprawie uznania za rezerwat przyrody (M. P. Nr 49, poz. 252), następnie zmieniony Rozporządzeniem nr 5/2004 Wojewody Kujawsko – Pomorskiego z dnia 3 lutego 2004 r. w sprawie rezerwatu przyrody "Augustowo" (Dz. Urz. Woj. Kuj.-Pom. Nr 8, poz. 80). Niniejsze zarządzenie obejmuje aktualizację danych ewidencyjnych, oraz dostosowanie danych dotyczących rezerwatu do aktualnie obowiązujących przepisów prawnych, w tym określenie sprawującego nadzór oraz określenie rodzaju, typu i podtypu obiektu zgodnie z rozporządzeniem Ministra Środowiska z dnia 30 marca 2005 r. w sprawie rodzajów, typów i podtypów rezerwatów przyrody (Dz. U. Nr 60, poz. 533). Jednocześnie w celu ochrony zasobów przyrodniczych rezerwatu, wyznaczono otulinę w oparciu o dokumentację do planu ochrony.

Projekt zarządzenia został zaopiniowany przez zarządcę terenu rezerwatu Nadleśnictwo Żołędowo pismem znak: ZG1-732-18/12, z dnia 26 listopada 2012 r., Regionalną Radę Ochrony Przyrody w Bydgoszczy Uchwałą Nr 12/2013 z dnia 18 czerwca 2013 r. oraz uzgodniony przez Wojewodę Kujawsko-Pomorskiego pismem znak: WSRRW.II.710.28.2013, z dnia 29 lipca 2013 r.