

Nr opinii: **253/2023/LM** z dnia **2023-07-11**

Opinię opracował:	<b>mgr inż. Łukasz Mroczkowski</b> Certyfikowany Rzeczoznawca Samochodowy - RS001525
Zakres opinii:	<b>Ustalenie wartości rynkowej</b>
Obiekt badań:	<b>Audi A6</b> Samochód osobowy
VIN / numer identyfikacyjny:	<b>WAUZZZ4GBEN168937</b>
Numer rejestracyjny:	<b>WY8418G</b>
Cel opinii:	<b>Wycena na potrzeby własne zleceniodawcy</b>

## I. PODSTAWY OPINII

1. Formalna - zlecenie nr 2293/2023,
2. Merytoryczna - Info-Ekspert,

## II. OGÓLNY HARMONOGRAM PRAC

1. Identyfikacja pojazdu, weryfikacja dokumentów,
2. Ocena stanu technicznego i optycznego,
3. Wykonanie dokumentacji fotograficznej,
4. Opracowanie opinii.

## III. CZAS I MIEJSCE OGLĘDZIN

2023-06-21, Warszawa.

## IV. DANE IDENTYFIKACYJNE

Marka:	<b>Audi</b>
Model:	<b>A6</b>
Rok produkcji:	<b>2014</b>
Data pierwszej rejestracji:	<b>2014-06-26</b>
VIN / numer identyfikacyjny:	<b>WAUZZZ4GBEN168937</b>
Numer rejestracyjny:	<b>WY8418G</b>
Przebieg / sposób ustalenia:	<b>315 481 km / odczytany</b>

## V. DANE TECHNICZNE

Rodzaj/typ pojazdu:	<b>Samochód osobowy</b>
Nadwozie / ilość drzwi / miejsc:	<b>Sedan / 4 / 5</b>
Typ silnika / rodzaj paliwa:	<b>Silnik o zapłonie iskrowym / benzyna bezołowiowa</b>
Pojemność skokowa silnika:	<b>2 967 cm<sup>3</sup></b>
Moc silnika:	<b>180 kW</b>

## VI. OCENA STANU TECHNICZNEGO

Do oględzin okazano pojazd sprawny technicznie.

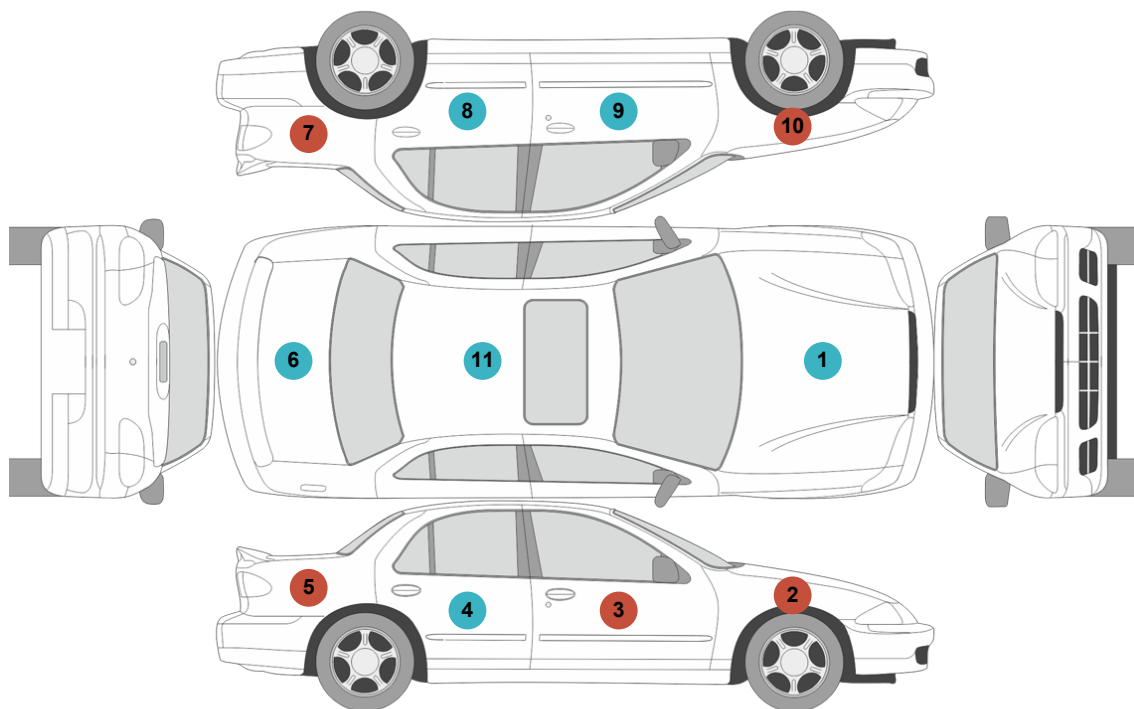
### Silnik i układ napędowy

Rozruch silnika prawidłowy, równomierna praca na biegu jałowym, jazda próbna w warunkach parkingowych nie wykazała niesprawności.

### Zawieszenie, układ kierowniczy i układ hamulcowy

Stan utrzymania zawieszenia kół pojazdu zgodny ze stanem normatywnym, nie wnosi się uwag.

## Nadwozie

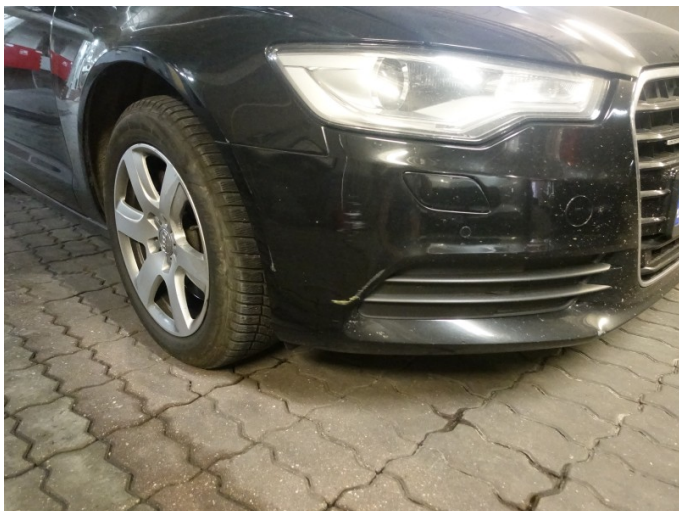


● - element bez uwag, ● - zgłoszono uwagi lub/i odstępstwa od stanu normalywnego.

Nr	Element	Grubość powłoki lakierowej	Uwagi, stwierdzone uszkodzenia
1	Pokrywa przednia	114-122 $\mu\text{m}$	
2	Błotnik przedni prawy	151-178 $\mu\text{m}$	Element powtórnie lakierowany
3	Drzwi przednie prawe	174-233 $\mu\text{m}$	Element powtórnie lakierowany
4	Drzwi tylne prawe	151-152 $\mu\text{m}$	
5	Błotnik tylny prawy	133-558 $\mu\text{m}$	Element po naprawie
6	Pokrywa tylna	111-138 $\mu\text{m}$	
7	Błotnik tylny lewy	268-588 $\mu\text{m}$	Element po naprawie
8	Drzwi tylne lewe	112-192 $\mu\text{m}$	
9	Drzwi przednie lewe	110-116 $\mu\text{m}$	
10	Błotnik przedni lewy	138-187 $\mu\text{m}$	Element powtórnie lakierowany
11	Poszycie dachu	125-127 $\mu\text{m}$	

Stwierdzone uszkodzenia ponadnormatywne elementów nadwozia pojazdu zestawiono poniżej.

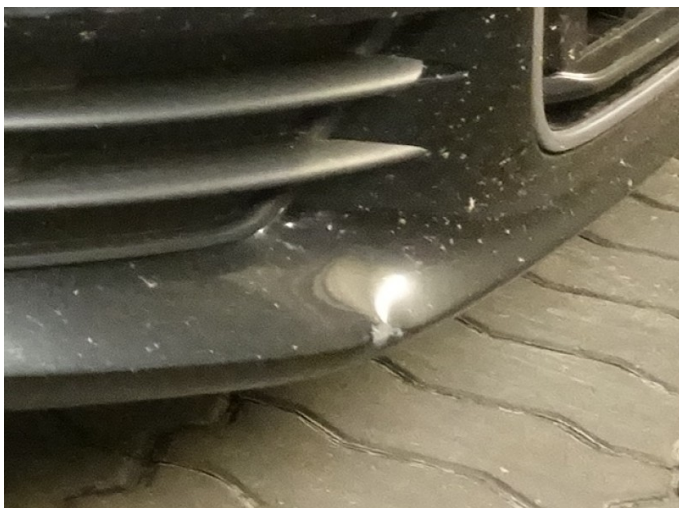
1. POSZYCIE ZDERZAKA PRZEDNIEGO - otarcia.



POSZYCIE ZDERZAKA PRZEDNIEGO

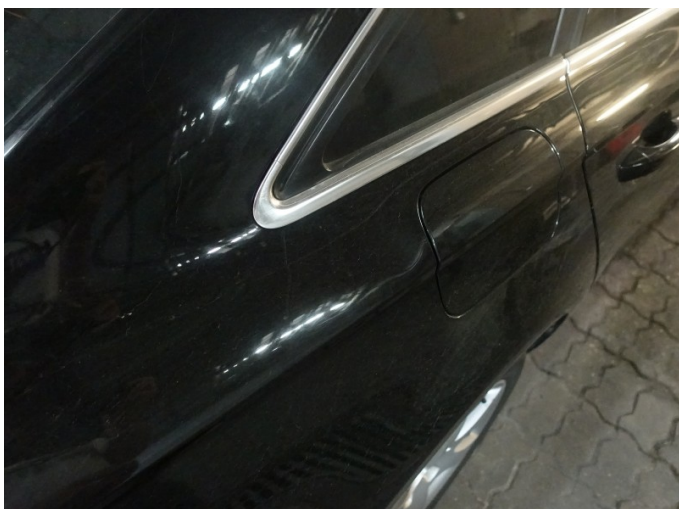


POSZYCIE ZDERZAKA PRZEDNIEGO



POSZYCIE ZDERZAKA PRZEDNIEGO

2. BŁOTNIK TYLNY PRAWY - deformacja, otarcia.



BŁOTNIK TYLNY PRAWY



BŁOTNIK TYLNY PRAWY



**BŁOTNIK TYLNY PRAWY**

Stwierdzone uszkodzenia elementów nadwozia pojazdu wynikające z typowej eksploatacji zestawiono poniżej.

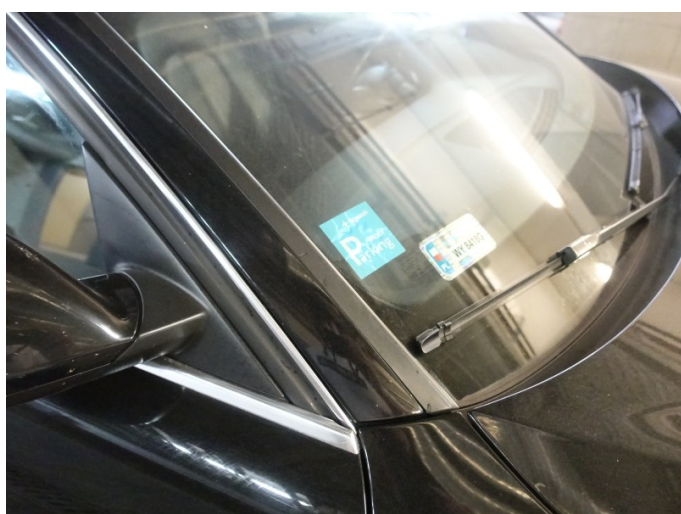
1. LISTWY BOCZNE PRZEDNIEJ SZYBY - uszkodzona struktura materiału.



**LISTWY BOCZNE PRZEDNIEJ SZYBY**



**LISTWY BOCZNE PRZEDNIEJ SZYBY**

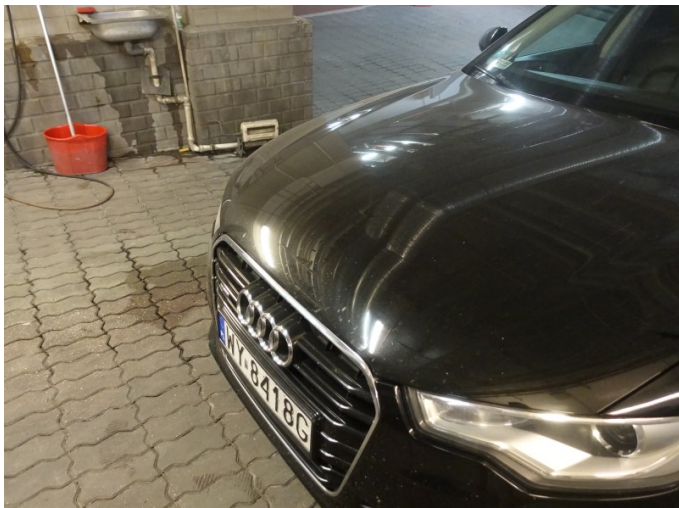


**LISTWY BOCZNE PRZEDNIEJ SZYBY**



**LISTWY BOCZNE PRZEDNIEJ SZYBY**

## 2. POKRYWA PRZEDNIA - odpryski.



POKRYWA PRZEDNIA



POKRYWA PRZEDNIA



POKRYWA PRZEDNIA

## 3. POSZYCIE ZDERZAKA PRZEDNIEGO - wypiskowania, odpryski, zabrudzenia od owadów.



POSZYCIE ZDERZAKA PRZEDNIEGO



POSZYCIE ZDERZAKA PRZEDNIEGO



**POSZYCIE ZDERZAKA PRZEDNIEGO**

4. OBUDOWA LUSTERKA PRAWEGO - otarcia, wykonana zaprawka lakiernicza.



**OBUDOWA LUSTERKA PRAWEGO**



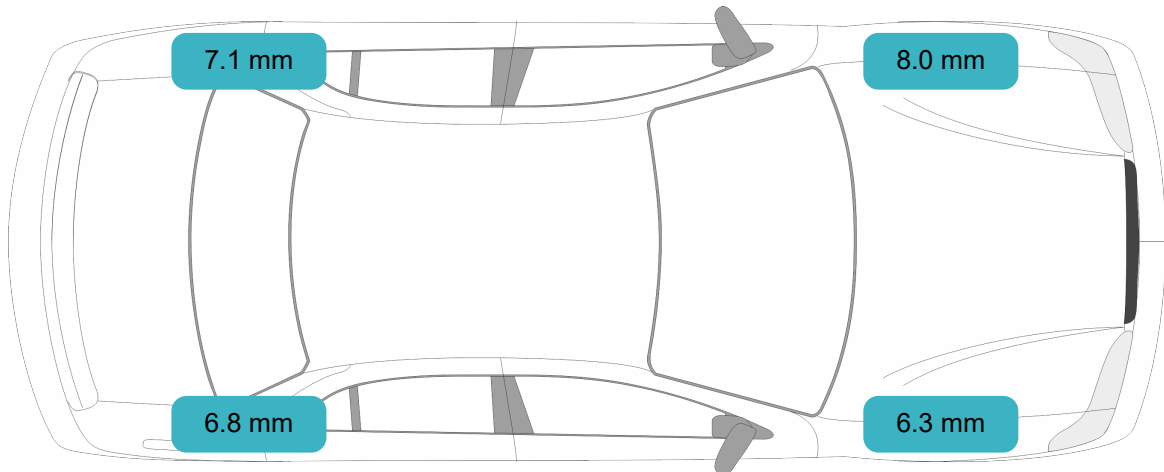
**OBUDOWA LUSTERKA PRAWEGO**

5. OBUDOWA LUSTERKA LEWEGO - otarcia.



**OBUDOWA LUSTERKA LEWEGO**

## Ogumienie i koła



- zużycie <50%,



- zużycie >50%,



- opona zużyta/uszkodzona,

Oś	Koło	Producent	Rozmiar	Bieżnik	Uwagi, stwierdzone uszkodzenia
I	Koło lewe	GOODYEAR ULTRA GRIP PERFORMANCE	225/55R17 101 V	8,0 mm	
I	Koło prawe	GOODYEAR ULTRA GRIP PERFORMANCE	225/55R17 101 V	6,3 mm	
II	Koło lewe	GOODYEAR ULTRA GRIP PERFORMANCE	225/55R17 101 V	7,1 mm	
II	Koło prawe	GOODYEAR ULTRA GRIP PERFORMANCE	225/55R17 101 V	6,8 mm	

## Wnętrze pojazdu i wyposażenie

Wnętrze czyste, zadbane, nie stwierdzono uszkodzeń ponadnormatywnych.

## VII. WYCENA WARTOŚCI RYNKOWEJ

Na podstawie badań organoleptycznych stanu technicznego ww. poj. sam. zostaje wydana następująca opinia:

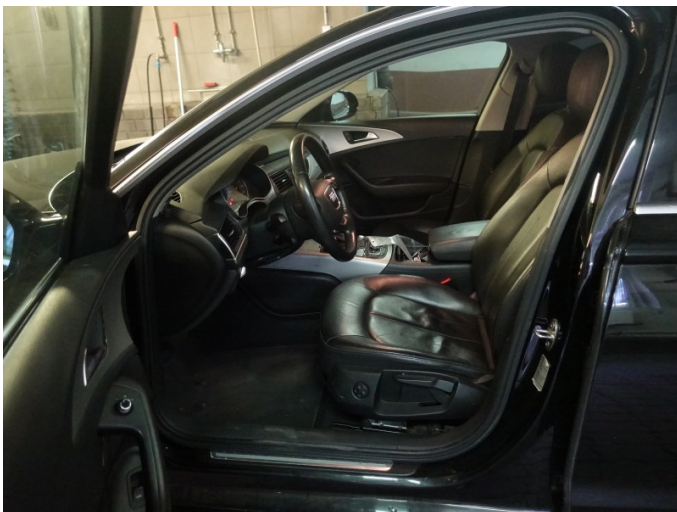
**Wartość rynkowa w/w pojeździe na dzień wykonania opinii:**

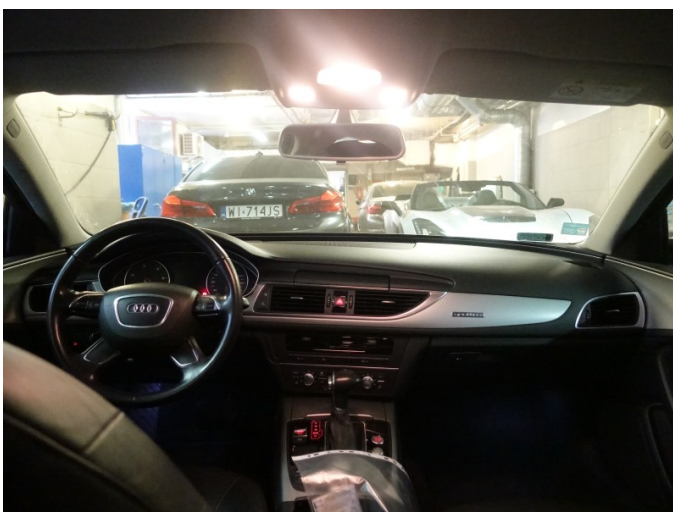
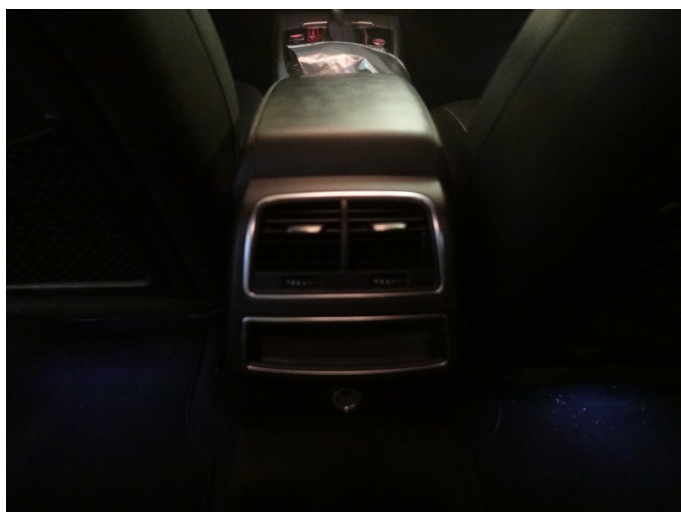
**62 600,00 PLN brutto**

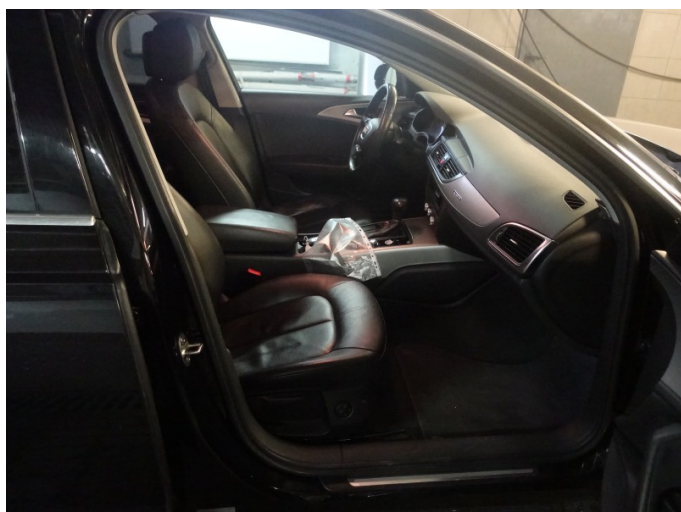
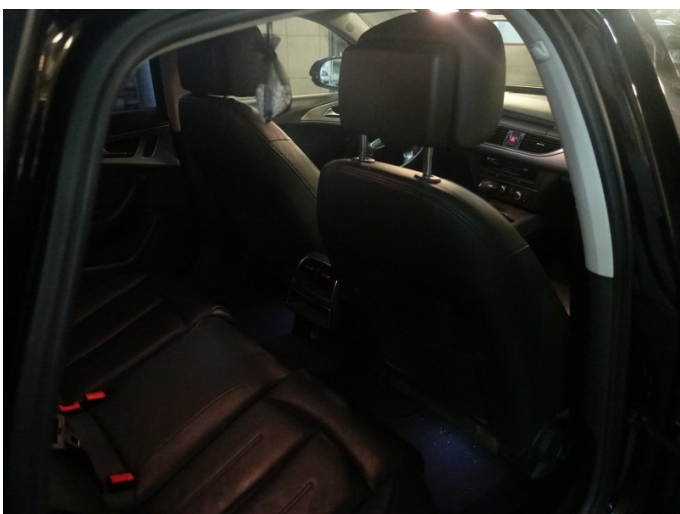
(słownie: sześćdziesiąt dwa tysiące sześćset PLN brutto).



## VIII. DOKUMENTACJA FOTOGRAFICZNA









## IX. KLAUZULE I ZASTRZEŻENIA

1. Za niniejsze opracowanie odpowiedzialność ponosi rzeczoznawca
2. Wydając niniejszą opinię rzeczoznawca zastrzega się, że nie bierze odpowiedzialności za ukryte wady i uszkodzenia części oraz wady montażu pojazdu
3. Niniejsze opracowanie nie może być wykorzystane do żadnego innego celu niż określony w treści opinii i nie może być publikowane w całości w jakimkolwiek dokumencie bez zgody wykonawcy i bez uzgodnienia z nim formy i treści takiej publikacji
4. Bez zgody autora opinii zabrania się jej powielania
5. Nie badano tytułu użytkowania ani tytułu własności badanego pojazdu lub elementów, w tym ewentualnego istnienia ograniczonych praw rzeczowych
6. Niniejsza opinia nie jest ekspertyzą stanu technicznego pojazdu ani gwarancją niezawodności zespołów i podzespołów pojazdu, została sporządzona wyłącznie na podstawie badania pojazdu i dokumentów w warunkach istniejących na miejscu

### ZAŁĄCZNIKI:

Do opinii załączono jeden dokument.



Podpis i pieczęć rzeczoznawcy

Wykonawca wyceny : mgr inż. Łukasz Mroczkowski RS001525

**DANE IDENTYFIKACYJNE POJAZDU**

Dane: [O] VII-2023

Marka: AUDI

Rok produkcji: 2014

Model: A6 Quattro 3.0 TDi DPF MR`11 4G

Wersja: S tronic

Nr rejestracyjny: WY8418G

Rodzaj pojazdu: Samochód osobowy

VIN: WAUZZZ4G8EN168937

Nr INFO-EKSPERT	002-02096
Data pierwszej rejestracji	2014/06/26
Wskazanie drogomierza	315481 km
Okres eksploatacji pojazdu (14/06/26-23/07/11)	108 mies.
Oznaczenie typu	4G
Dop. masa całk.	2330 kg
Rodzaj nadwozia	sedan 4 drzwiowy
Jednostka napędowa	z zapłonem samoczynnym
Pojemność / Moc silnika	2967 ccm / 180kW (245KM)
Doładowanie	Turbosp. z chłodn. powietrza
Liczba cylindrów / Układ cylindrów / Liczba zaworów	6 / widlasty / 24
Rodzaj skrzyni biegów	automatyczna
Rodzaj napędu	AWD (4x4)

**WYPOSAŻENIE STANDARDOWE (2014.04-2014.05)**

L.p.	Nazwa elementu wyposażenia	L.p.	Nazwa elementu wyposażenia
1	Autoalarm	27	Poduszki powietrzne boczne
2	Blokada mechanizmu różnicowego EDS	28	Radioodtwarzacz CD + MP3
3	Czujnik jakości powietrza	29	Reflektory adaptacyjne
4	Czujnik wilgoci powietrza	30	Siedzenia tylne dzielone
5	Dysze spryskiwaczy podgrzewane	31	Sygnalizacja niezapiętych pasów przednich
6	Dywaniki welurowe	32	System elektronicznej kontroli toru jazdy ESP
7	Dźwignia zmiany biegów pokryta skórą	33	System p/działający zasypianiu kierowcy ASR(Anti Slip Regul)
8	Głośniki 8 szt.	34	System Start/Stop
9	Gniazdo 12V w bagażniku	35	System wspomagający pokonywanie wzniesień
10	Hamulec postojowy elektryczny	36	System zarządzający zintegrowany MMI (Multi Media Interface)
11	Immobilizer	37	Szyby atermiczne
12	Kierownica wielofunkcyjna	38	Światła do jazdy dziennej LED
13	Klimatyzacja automatyczna	39	Światła mijania włączane automatycznie
14	Kolumna kierownicy regulowana	40	Światła tylne LED
15	Koło zapasowe dojazdowe	41	Tapicerka tekstylna
16	Kurtyny powietrzne foteli przednich i siedzeń tylnych	42	Tarcze kół aluminiowe 17" 6-ramienne
17	Listwy wykończeniowe szyb bocznych srebrne	43	Tempomat
18	Lusterka zewnętrzne podgrzewane elektrycznie	44	Wskaźnik ciśnienia ogumienia
19	Lusterka zewnętrzne regulowane elektrycznie	45	Wspomaganie układu kierowniczego elektromechaniczne Servotronic
20	Lusterka zewnętrzne w kolorze nadwozia	46	Wycieraczka z czujnikiem deszczu
21	Oparcie siedzeń tylnych składane	47	Wykończenie wnętrza "Micrometallic"
22	Pakiet "Oświetlenie wnętrza"	48	Wyświetlacz kolorowy 6,5"

23	Podłokietnik centralny przedni	49	Wyświetlacz monochromatyczny
24	Podłokietnik siedzeń tylnych	50	Zabezpieczenie kół przed kradzieżą
25	Poduszka powietrzna kierowcy	51	Zamek centralny zdalnie sterowany
26	Poduszka powietrzna pasażera		

**Lp. Nazwa pakietu / elementu pakietu wyposażenia standardowego**

1	ABS + EBV - korektor siły hamowania, elektryczny ABS - system zapobiegający blokowaniu kół System dystrybucji siły hamowania elektryczny EBV
2	Kierownica 4-ramienna pokryta skórą Kierownica 4-ramienna Kierownica pokryta skórą
3	Pakiet dla palących Zapalniczka Popielniczka
4	Reflektory ksenonowe + spryskiwacze reflektorów Spryskiwacze reflektorów Reflektory ksenonowe
5	Szyby przednie i tylne regulowane elektrycznie Szyby przednie regulowane elektrycznie Szyby tylne regulowane elektrycznie

**WYPOSAŻENIE DODATKOWE**

Lp.	Nazwa elementu wyposażenia	Wartość [PLN]
1	Fotele przednie podgrzewane Fotel kierowcy podgrzewany Fotel pasażera podgrzewany	332
2	System Audi parking plus (przód i tył)	696
3	System nawigacji Satelitarnej MMI Navigation	1 409
4	Tapicerka ze skóry "Milano" (dopłata)	1 141

**KOREKTY**

WARTOŚĆ BAZOWA BRUTTO (110 mies.)	79 900 PLN
KOREKTA ZA WYPOSAŻENIE DODATKOWE	3 578 PLN

Wyposażenie pojazdu powoduje powiększenie wartości pojazdu, gdy jest wyposażeniem ponadstandardowym oraz jest sprawne, czyli zdolne do spełnienia swojej funkcji. Wielkość korekty wartości bazowej, związanej z wyposażeniem dodatkowym pojazdu została określona na podstawie udziału tego wyposażenia w wartości standardowo wyposażonego nowego pojazdu z uwzględnieniem amortyzacji pojazdu i zwiększonej amortyzacji jego wyposażenia.

KOREKTA ZA PIERWSZĄ REJESTRACJĘ	498 PLN
---------------------------------	---------

Korekta uwzględnia wpływ daty pierwszej rejestracji pojazdu (pierwszego dopuszczenia do ruchu po zakupieniu pojazdu nowego) na jego wartość. Przyjmuje się, że pojazd bazowy został zarejestrowany po raz pierwszy 2014/05/15. Pojazd wyceniany został zarejestrowany 1 miesiąc później, zatem jego okres eksploatacji jest krótszy od okresu eksploatacji pojazdu bazowego i stąd wynika dodatnia korekta wartości.

KOREKTA ZA PRZEBIEG	- 12 238 PLN
---------------------	--------------

Korekta uwzględnia wpływ przebiegu pojazdu na jego wartość. Wartość bazowa (skorygowana o wpływ pierwszej rejestracji) została określona dla przebiegu normatywnego 224 400 km. Zweryfikowany przebieg wycenianego pojazdu jest większy od normatywnego o 91 081 km. Powoduje to zastosowanie korekty wartości w wysokości -14,57%.

KOREKTY RÓŻNE	- 9 172 PLN
---------------	-------------

**W tym:**

	[%]	Wart. [PLN]
Zadana szacunkowa korekta z tytułu wcześniejszych napraw	-5,0	-3 586

Naprawy powypadkowe samochodów szczególnie, w pierwszych latach eksploatacji mogą powodować obniżenie ich wartości w odniesieniu do pojazdów bezwypadkowych. Poziom utraty wartości może wzrastać w przypadku niskiej jakości naprawy i odpowiednio maleć w nowych pojazdach naprawianych z zachowaniem norm naprawczych producenta pojazdu. W pojazdach wieloletnich, zwykle użytkowanych powyżej 6 lat, profesjonalnie wykonane naprawy powypadkowe mogą powodować usprawnienie pojazdu w stosunku do jego stanu technicznego jak przed szkodą (awarią) i skutkować wzrostem ich wartości.

Regionalna sytuacja rynkowa	-5,0	-3 586
-----------------------------	------	--------

Wartości rynkowe określonych marek i typów używanych pojazdów mogą kształtować się na odmiennym poziomie w różnych regionach Polski. Katalogi i bazy danych programów komputerowych zawierają uśrednione wartości rynkowe w skali całego kraju. Odbiegające od uśrednionych notowania rynkowe wycenianego pojazdu w rejonie jego użytkowania mogą stanowić podstawę do zastosowania korekty jego wartości. Wysokości stosowanych korekt wynikają z analizy przeprowadzonej w oparciu o regionalne różnicowanie rynkowych wartości poszczególnych marek i typów pojazdów.

---

Konieczne naprawy pojazdu	-2,8	-2 000
---------------------------	------	--------

*Konieczność wykonania naprawy wycenianego pojazdu jest podstawą do obniżenia jego wartości w stosunku do wartości pojazdu sprawnego. O wielkości korekty decyduje koszt naprawy przywracającej pojazd do stanu technicznego odpowiedniego do okresu użytkowania pojazdu, jego przebiegu i ogólnego stanu technicznego.*

---

**Wartość rynkowa brutto wyżej zidentyfikowanego pojazdu, określona na dzień wykonania opinii wynosi:**

**62600 PLN**

(słownie: sześćdziesiąt dwa tysiące sześćset złotych)

**w tym VAT (23,0%) 11705,69 PLN**

**Wartość określono na podstawie:**

- notowań wartości rynkowych z bazy pojazdów "Komputerowego Systemu INFO-EKSPERT" na VII-2023 zaakceptowanych przez wykonawcę opinii,
- korekt mających wpływ na wartość pojazdu.