

Tytuł

Zmiany w gospodarce lub zmiany klimatu



Temat

Przeciwdziałanie zachodzącym zmianom klimatu – mitygacja



Grupa docelowa

uczniowie klas V–VI szkoły podstawowej



Cele ogólne:

Rozumienie konieczności transformacji gospodarczej.

Cele szczegółowe. Uczeń:

- rozumie potrzebę ograniczenia wzrostu gospodarczego,
- rozumie gospodarcze znaczenie hodowli zwierząt,
- zna główne kierunki hodowli zwierząt w Polsce,
- rozumie potrzebę ograniczenia konsumpcjonizmu.

Czas zajęć:

45 minut

Metody pracy



pogadanka



rybi szkielet



metaplan



praca z wykresem



karta pracy

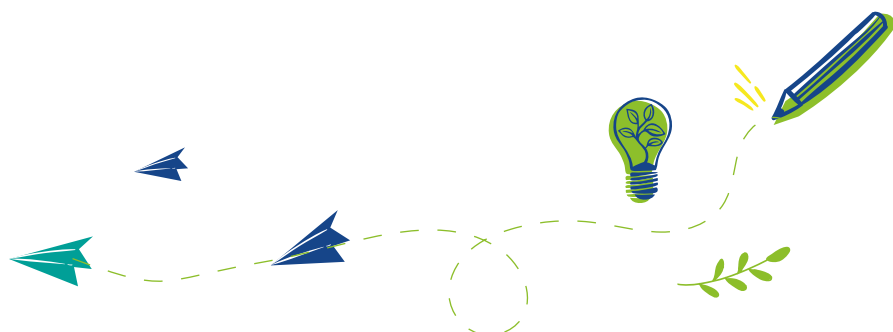
Formy pracy



praca indywidualna

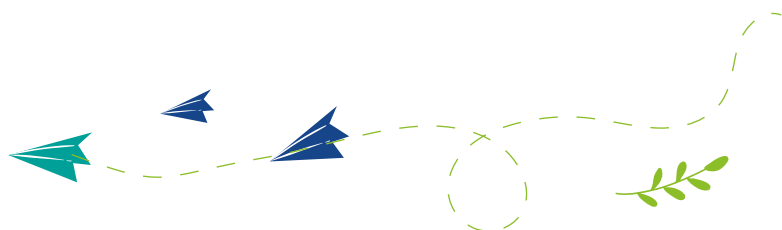


praca w grupach



Plan toku lekcji:

Tok lekcji	Zadania szczegółowe	Czas	Metody	Środki dydaktyczne	Uwagi
Faza organizacyjna	Powitanie uczniów, sprawdzenie listy obecności, nauczyciel zapisuje na tablicy temat zajęć i przedstawia uczniom cele lekcji.	5 min	Brak	Brak	Brak
	<p>Nauczyciel rozpoczyna rozmowę na temat zmian klimatycznych oraz ich następstw. Na planszy przedstawiającej szkielet ryby nauczyciel wpisuje „w głowę” główny problem, czyli zmiany klimatyczne.</p> <p>W trakcie dyskusji nauczyciel z uczniami ustala główne powody odpowiedzialne za jego występowanie. Następnie wspólnie wybierają 4-6 przyczyn i wpisują je na „duże ości” schematu. Nauczyciel z uczniami poszukuje przyczyn, które mają wpływ na te czynniki (zależne od pojedynczych osób); przyczyny te są zapisywane na karteczkach samoprzylepnych, które symbolizują małe ości.</p>	15 min	Rybi szkielet	Makieta z narysowanym szkieletem ryby (Załącznik 1). Kolorowe karteczki, marker.	Brak
Faza realizacyjna	Nauczyciel podkreśla, że zmiany klimatyczne są spowodowane m.in. przez wzmożoną konsumpcję dóbr i towarów.	2 min	Burza mózgów	Brak	Brak
	Nauczyciel prezentuje wykresy dotyczące wzrostu gospodarczego oraz zmian wielkości hodowli. Informuje, że również hodowla zwierząt ma wpływ na stan środowiska oraz jest pośrednią przyczyną zmian klimatu.	5 min	Praca z wykresem	Prezentacja multimedialna z wykresami przedstawiającymi zmiany wielkości hodowli.	Brak
	Nauczyciel dzieli klasę na 4-5-osobowe zespoły. Zadaniem każdego z zespołów jest wykonanie metaplanu (Załącznik 3). Grupy prezentują wyniki swojej pracy na forum.	15 min	Analiza SWOT	Karty z wydrukowanymi tabelami dla grup. Magnesy do zawieszenia tabelek na tablicy.	Brak



Plan toku lekcji:

Tok lekcji	Zadania szczegółowe	Czas	Metody	Środki dydaktyczne	Uwagi
Faza podsumowująca	<p>Uczniowie na zakończenie zajęć rozwiązują krzyżówkę, której głównym hasłem jest MITYGACJA (Załącznik 4).</p> <p>Nauczyciel prosi o odczytanie hasła oraz definicji pojęcia. Podkreśla, że przez działania nawet pojedynczej osoby można ograniczyć zmiany klimatyczne. Nauczyciel ocenia pracę dzieci na zajęciach.</p>	3 min	Karta pracy	Uczniowie wklejają uzupełnioną kartę pracy w formie notatki z lekcji do zeszytu.	Brak

Odniesienie do podstawy programowej

GEOGRAFIA

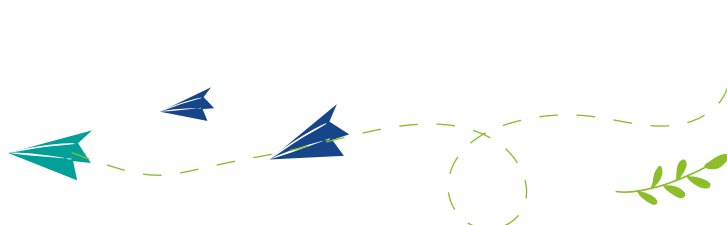
Wymagania ogólne:

4

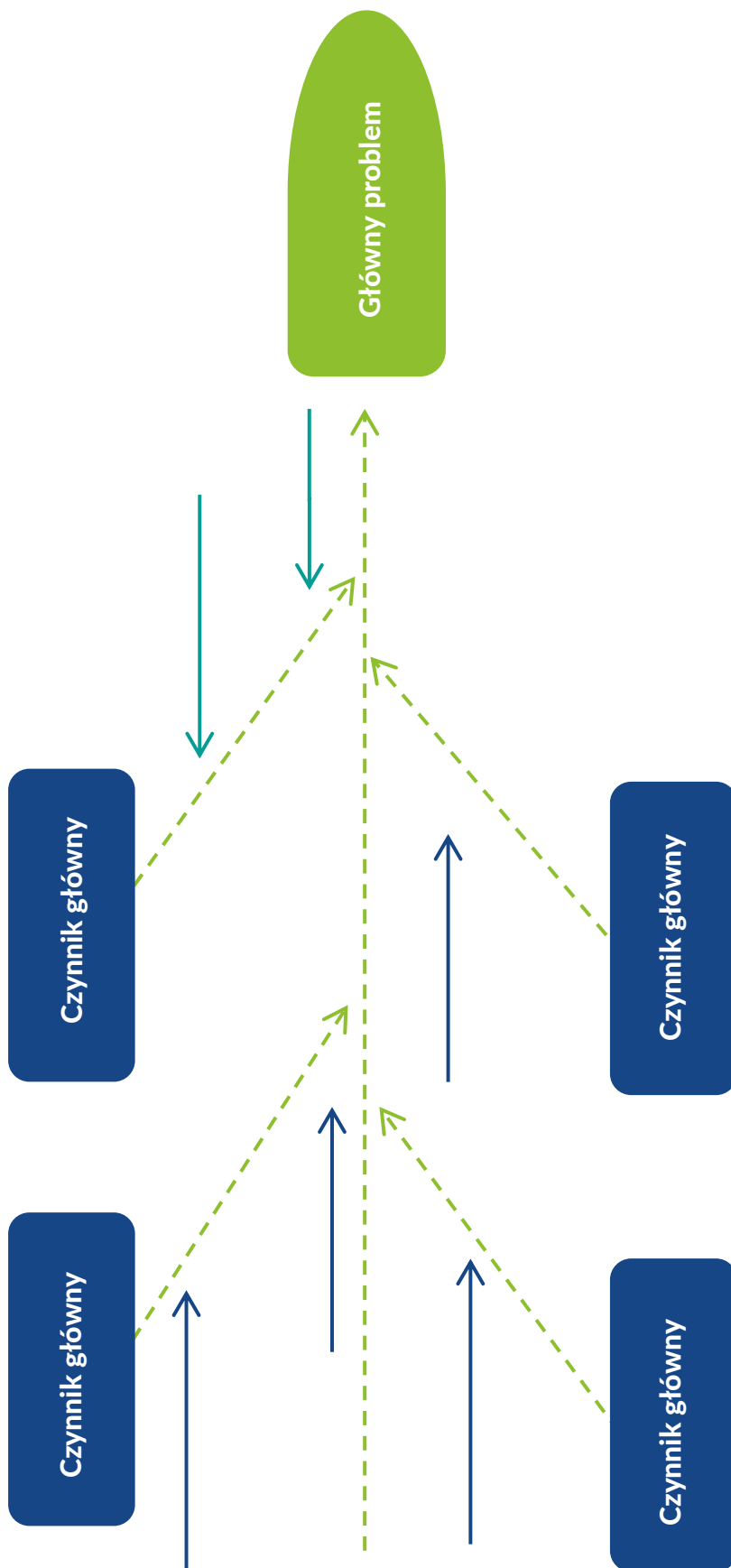
Poznanie zróżnicowanych form działalności człowieka w środowisku, ich uwarunkowań i konsekwencji oraz dostrzeganie potrzeby racjonalnego gospodarowania zasobami przyrody.

6

Identyfikowanie współzależności między elementami środowiska przyrodniczego i społeczno-gospodarczego oraz związków i zależności w środowisku geograficznym w skali lokalnej, regionalnej i globalnej.

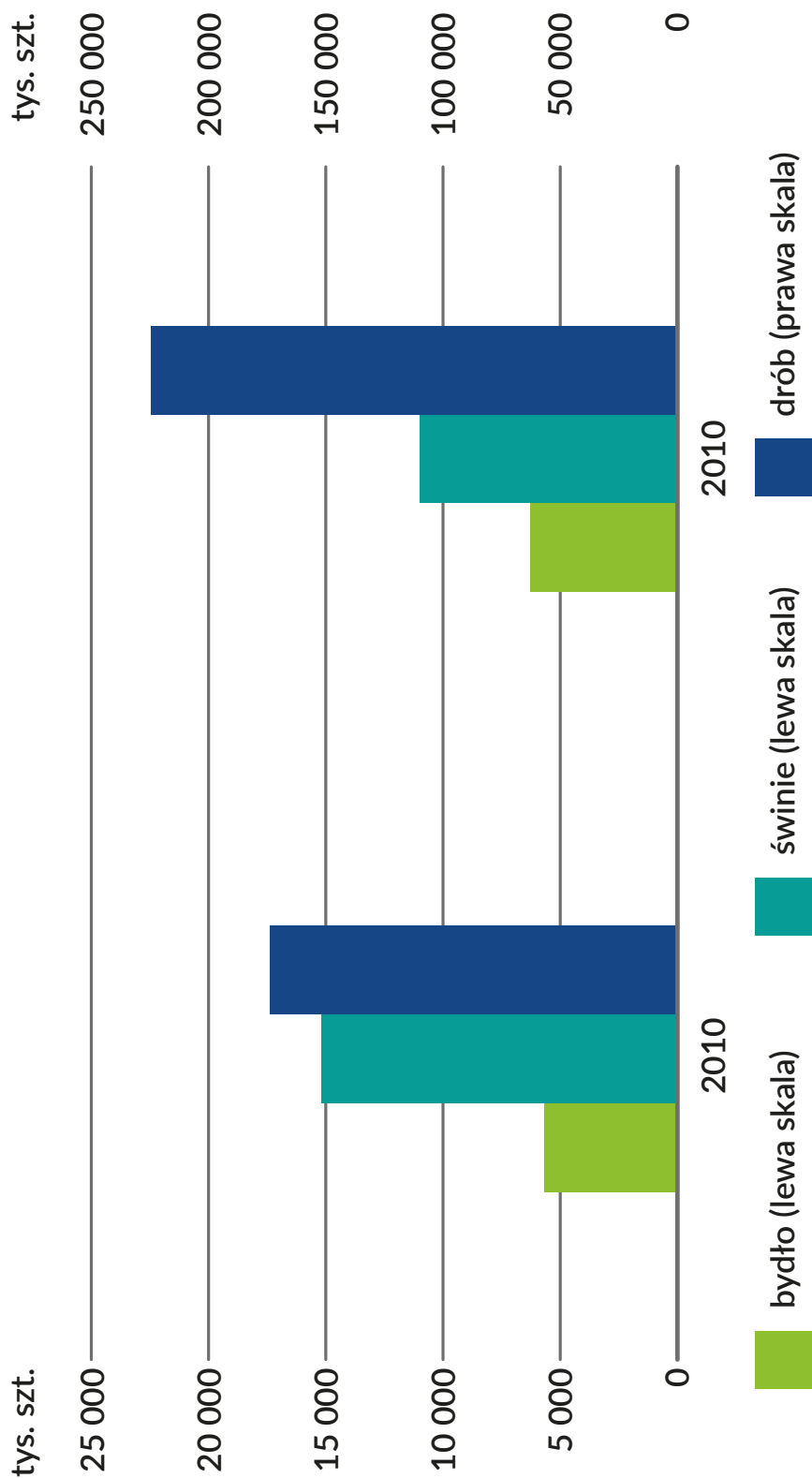


Załącznik 1



Załącznik 2

Pogłowia zwierząt gospodarskich w latach 2010 i 2020



Tytuł
**Zmiany w gospodarce
lub zmiany klimatu**



Ministerstwo
Edukacji i Nauki



Ministerstwo
Klimatu i Środowiska

Załącznik 3

Jak jest?

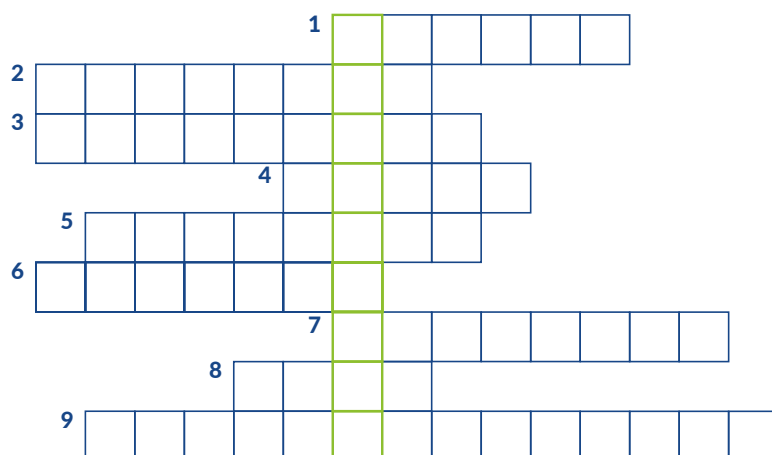
Jak być powinno?

Dlaczego nie jest tak, jak być powinno?

Co zrobić, aby było tak, jak być powinno?

Załącznik 4

Krzyżówka



1. Jeden z kierunków hodowli bydła.
2. Ogół zwierząt jednego gatunku występujących w danym okresie na danym terenie.
3. Jeden z trzech głównych sektorów gospodarki zajmujący się hodowlą zwierząt i uprawą roślin.
4. Jedna z grup zwierząt hodowlanych.
5. Nauka o strukturze i funkcjonowaniu przyrody.
6. Wszelkie działania mające na celu ratowanie środowiska naturalnego.
7. Opieka nad wzrostem i rozwojem zwierząt na dużą skalę.
8. Produkty otrzymywane w wyniku hodowli drobiu.
9. Inaczej świnie hodowane dla mięsa.

Hasło – ograniczanie zmiany klimatu; ogół działań mających na celu ograniczenie skali lub tempa globalnego ocieplenia oraz jego skutków.

Odpowiedzi:

1. Mięсны
2. Pogłowie
3. Rolnictwo
4. Bydło
5. Ekologia
6. Ochrona
7. Hodowla
8. Jaja
9. Trzoda chlewna

Hasło: MITYGACJA