

**ZARZĄDZENIE NR 23/2021
REGIONALNEGO DYREKTORA OCHRONY ŚRODOWISKA
W KATOWICACH
z dnia 17 grudnia 2021 r.**

**w sprawie wyznaczenia szlaku ruchu pieszego i rowerowego w rezerwacie przyrody
Rajchowa Góra**

Na podstawie art. 15 ust. 1 pkt 15 ustawy z dnia 16 kwietnia 2004 r. o ochronie przyrody (Dz. U. z 2021 r. poz. 1098 i 1718) zarządza się, co następuje:

§ 1.

Wyznacza się szlak ruchu pieszego i rowerowego przebiegający przez pododdziały¹: 191g, h, i obrębu Koszęcin, Nadleśnictwa Koszęcin, w rezerwacie przyrody Rajchowa Góra, położonym na terenie gminy Boronów, zgodnie z załącznikiem do niniejszego zarządzenia.

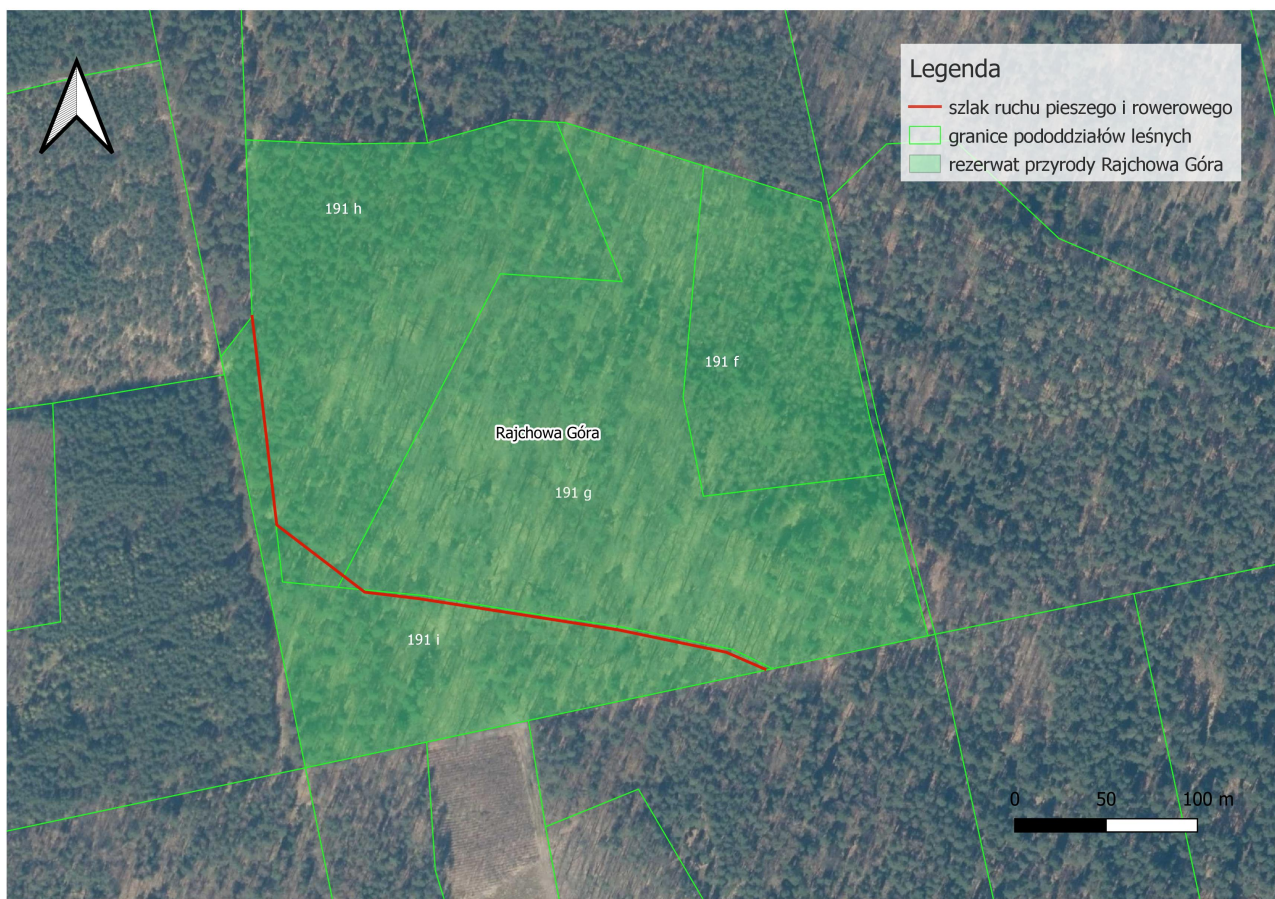
§ 2.

Zarządzenie wchodzi w życie z dniem podpisania.

¹ Zgodnie z Planem Urządzenia Lasu dla Nadleśnictwa Koszęcin na lata 2020-2029.

Załącznik do zarządzenia Nr 23/2021 Regionalnego Dyrektora Ochrony Środowiska w Katowicach z dnia 17 grudnia 2021 r. w sprawie wyznaczenia szlaku ruchu pieszego i rowerowego w rezerwacie przyrody Rajchowa Góra.

Mapa rezerwatu przyrody Rajchowa Góra z zaznaczonym przebiegiem szlaku ruchu pieszego i rowerowego.



Uzasadnienie merytoryczne

do zarządzenia Nr 23/2021 Regionalnego Dyrektora Ochrony Środowiska w Katowicach z dnia 17 grudnia 2021 r. w sprawie wyznaczenia szlaku ruchu pieszego i rowerowego w rezerwacie przyrody Rajchowa Góra.

Rezerwat przyrody Rajchowa Góra został utworzony w roku 1959 na podstawie zarządzenia Ministra Leśnictwa i Przemysłu Drzewnego z dnia 14 września 1959 r. w sprawie uznania za rezerwat przyrody (M. P. Nr 83, poz. 441). W świetle zarządzenia Regionalnego Dyrektora Ochrony Środowiska w Katowicach z dnia 8 czerwca 2020 r. w sprawie rezerwatu przyrody „Rajchowa Góra” celem ochrony w rezerwacie jest zachowanie ze względów naukowych i dydaktycznych lasu mieszanego naturalnego pochodzenia, pozostałego w obniżeniu Liswarty pomiędzy progami Woźnickim i Herbskim.

Zgodnie z art. 15 ust. 1 pkt 15 ustawy o ochronie przyrody, na terenie rezerwatów przyrody zabrania się ruchu pieszego i rowerowego, z wyjątkiem szlaków wyznaczonych przez regionalnego dyrektora ochrony środowiska. W związku z powyższym, dopuszczenie ruchu pieszego i rowerowego w rezerwacie przyrody Rajchowa Góra wymaga wyznaczenia przez Regionalnego Dyrektora Ochrony Środowiska w Katowicach szlaku udostępnionego do tych form aktywności.

W 2020 r. rezerwat został poszerzony o fragment obszaru leśnego charakteryzującego się podobnymi walorami przyrodniczymi jak obecny teren rezerwatu. Przez teren przyłączany do rezerwatu przechodzi droga leśna zwyczajowo wykorzystywana do ruchu pieszego oraz rowerowego. Niniejsze zarządzenie ma na celu usankcjonowanie tej trasy ruchu. Dopuszczając zwiedzanie rezerwatu umożliwia się obserwację naturalnych procesów przyrodniczych na jego terenie. Idea funkcjonowania trasy ruchu pieszego i rowerowego wpisuje się także w dydaktyczny cel ochrony rezerwatu i ma charakter prospołeczny.

Mając na uwadze powyższe stwierdza się, że udostępnienie rezerwatu przyrody Rajchowa Góra po trasie wskazanej w niniejszym zarządzeniu - przy zachowaniu zasad obowiązujących na terenie objętym rezerwatową formą ochrony przyrody, wynikających z art. 15 ustawy o ochronie przyrody, nie będzie miało negatywnego wpływu na zachowanie przedmiotu ochrony tego obszaru – tj. lasu mieszanego naturalnego pochodzenia. Jednocześnie uporządkowanie organizacji ruchu turystycznego w rezerwacie przyczyni się do poprawy warunków ochrony cennych elementów przyrody: zbiorowisk roślinnych oraz populacji rzadkich i zagrożonych wyginięciem gatunków zwierząt i roślin.

Przewidywane skutki finansowe związane z wejściem w życie zarządzenia

Wejście w życie zarządzenia w sprawie wyznaczenia szlaku ruchu pieszego i rowerowego w rezerwacie przyrody Rajchowa Góra związane jest z ponoszeniem kosztów jego utrzymania (udrażnianie, usuwanie martwych drzew, konarów, gałęzi stwarzających niebezpieczeństwo dla osób poruszających się trasą) przez zarządcę terenu.