

# EKSPERCI TECHNICZNO-MOTORYZACYJNI „RZECZOZNAWCY-PZM” SA

Rok założenia 1991

posiada wdrożony System Zarządzania Jakością ISO 9001:2000

01-864 Warszawa, ul. Kochanowskiego 45, tel.: (22) 663 20 17, 663 18 62, fax (22) 866 66 46

www.rzeczoznawcy-pzm.pl e-mail: zarzad@rzeczoznawcy-pzm.pl

Ekspertyzy wykonują rzeczoznawcy

ISO  
9001:2000



STOWARZYSZENIA RZECZOZNAWCÓW SAMOCHODOWYCH - EKSPERTMOT

należącego do FIEA - Międzynarodowej Federacji Ekspertów Samochodowych

Wycena Nr: CTR06J9

z dnia: 2023/08/29

Rzeczoznawca: inż. Krzysztof Ulawski nr RS001743

Zleceniodawca: Nadleśnictwo Dobrzejewice

Adres: Zawały 101, 87-123 Dobrzejewice

Zadanie: Ocena stanu technicznego i określenie wartości rynkowej pojazdu FORD TRANSIT nr rej. CTR06J9

## PODSTAWA OPINII

- Zlecenie z dnia 24/08/2023 r.
- Oględziny pojazdu w dniu 28/08/2023 r.
- Notowania rynkowe wartości pojazdów Info Ekspert 08/2023
- Instrukcje określania wartości pojazdów SRTSiRD

## DANE IDENTYFIKACYJNE POJAZDU

Dane: [D] VIII-2023

Marka: FORD Model pojazdu: FT 300 2.2 TDCi Kat. MR`07 E4 3.0t  
Wersja: L Trend Nr rejestracyjny: CTR06J9 Rok prod.: 2010  
Rodzaj pojazdu: Samochód osobowy\* VIN: WF0SXXTTFSA076748

Nr INFO-EKSPERT	011-05644
Data pierwszej rejestracji	2010/12/23
Wskazanie drogomierza	148220 km
Okres eksploatacji pojazdu (2010/12/23-2023/08/28)	152 mies.
Opis rodzaju pojazdu	Samochód
Charakter wykorzystania	Przewóz osób (8+1)
Kolor powłoki lak., (rodzaj lakieru)	Srebrny 2-warstwowy z efektem metalicznym
Dop. masa całkow. / Ładowność	3000 kg / 1271 kg
Rodzaj nadwozia	kombi z podwyższonym dachem 4 drzwiowe 9 osobowe
Liczba osi / Rodzaj napędu / Skrzynia biegów	2 / przedni (4x2) / manualna
Zawieszenie osi przedniej / tylnej / Rozstaw osi	sprężyny / resory / 3750 mm
Jednostka napędowa	z zapłonem samoczynnym
Pojemność / Moc silnika	2198 ccm / 103 kW (140 KM)
Doładowanie	Turbosp. z chłodn. powietrza
Liczba cylindrów / Układ cylindrów	4 / rzędowy
Norma spalin	E4
Długość / Szerokość / Wysokość	5751 mm / 1974 mm / 2313 mm

## WYPOSAŻENIE STANDARDOWE (2009.01 - 2011.04)

L.p.	Nazwa elementu wyposażenia	L.p.	Nazwa elementu wyposażenia
1	ABS + EBD - system dystrybucji siły hamowania	11	Radio ICE 6000
2	Dach podwyższony	12	System elektronicznej kontroli toru jazdy ESP
3	Fotel kierowcy z regulacją wysokości + podłokietnik	13	Szyba przednia ogrzewana (Pakiet Zimowy L)
4	Fotel pasażera podwójny	14	Szyby przednie regulowane elektrycznie
5	Immobilizer	15	Szyby przyciemniane
6	Klimatyzacja	16	Szyby tylne ogrzewane
7	Komputer pokładowy	17	Światła p/mgienne przednie

L.p.	Nazwa elementu wyposażenia	L.p.	Nazwa elementu wyposażenia
8	Lusterka zewnętrzne regulowane elektrycznie	18	Wycieraczka szyby tylnej
9	Poduszka powietrzna kierowcy	19	Zamek centralny zdalnie sterowany
10	Poduszka powietrzna pasażera	20	Zderzak przedni w kolorze nadwozia

L.p.	Nazwa pakietu / elementu pakietu wyposażenia standardowego
1	ABS + EBD - system dystrybucji siły hamowania ABS - system zapobiegający blokowaniu kół System dystrybucji siły hamowania elektroniczny EBD
2	Fotel kierowcy z regulacją wysokości + podłokietnik Fotel kierowcy z regulacją wysokości Podłokietnik fotela kierowcy
3	Szyba przednia ogrzewana (Pakiet Zimowy L) Lusterka zewnętrzne podgrzewane elektrycznie Szyba przednia ogrzewana

### WYPOSAŻENIE DODATKOWE

L.p.	Nazwa elementu wyposażenia	Wartość [PLN]
1	+ Drzwi boczne prawe przesuwne	322
2	Drzwi tylne dwuskrzydłowe otwierane o kąt 250 stopni	110
3	Kierownica pokryta skórą + tempomat Tempomat Kierownica pokryta skórą	37
4	Klimatyzacja tylna	478
5	Lakier metalizowany	127
6	Szyba z prawej stony środkowa przesuwna	53

### OPIS ZAMONTOWANEGO W POJEŹDZIE OGUMIENIA

Koło	Marka, typ	Bieżnik [mm]	Zużycie [%]
Przednie lewe:	FALKEN 195/70 R15C 104/102S LINAM VAN 01 TL	5.8	41
Przednie prawe:	FALKEN 195/70 R15C 104/102S LINAM VAN 01 TL	6.0	38
Tylne lewe:	FALKEN 195/70 R15C 104/102S LINAM VAN 01 TL	7.3	20
Tylne prawe:	FALKEN 195/70 R15C 104/102S LINAM VAN 01 TL	7.3	20

### STAN TECHNICZNY POJAZDU

#### 1. Podstawa opinii.

Zleceniodawca wobec planów zbycia pojazdu w formie procedury przetargu lub aukcji, do określenia stanu technicznego i wartości rynkowej powołał niezależnego rzeczoznawcę samochodowego ze Stowarzyszenia Rzeczoznawców Techniki Samochodowej i Ruchu Drogowego "Rzeczoznawcy - PZM S.A" w Warszawie, oddział zamiejscowy w Bydgoszczy.

Oględziny pojazdu wykonano w dniu 28/08/2023 r. w siedzibie zleceniodawcy w obecności pracownika działu administracji, udostępniającego pojazd i dokumentację. Badanie pojazdu i próby ruchowe w warunkach parkingowych na ograniczonym dystansie z niewielką prędkością.

#### 2. Stan techniczny.

Pojazd w stanie adekwatnym do okresu eksploatacji i charakteru wykorzystania. Posiada uszkodzenia o charakterze typowo eksploatacyjnym, drobne zarysowania powłoki lakierowej i wyposażenia zewnętrznego. Elementy nadwozia w niewrażliwych miejscach z pęcherzami i ogniskami korozji.

W trakcie oględzin stwierdzono n/w uszkodzenia i niesprawności :

#### Nadwozie

- błotnik p. lewy, ogniska korozji
- próg zewnętrzny lewy, wgnieciony, zarysowany, korozja
- ściana środkowa boczna lewa, ogniska korozji

- ściana tylna lewa, ogniska korozji,
- wnęka koła tylna lewa, ogniska korozji
- pas tyłu nadwozia, zarysowania, wgniecenia, korozja
- słupek tylny lewy, wgnieciony
- drzwi tylne lewe, zarysowania, korozja w strefie zamka
- drzwi tylne prawe, zarysowania
- ściana tylna prawa, zarysowana, wgnieciona
- próg środkowy prawy, ogniska korozji
- słupek B prawy, ogniska korozji, pęcherze
- próg przedni prawy, zarysowania, ogniska korozji
- podłużnice przednie, ogniska korozji
- nr vin skorodowany, nieczytelny

#### Wyposażenie zewnętrzne

- zderzak przedni część środkowa, zarysowania
- zderzak tylny lewy, zarysowany
- zderzak tylny środkowy, zarysowania
- lampa tylna lewa, uszkodzona
- znaki firmowe przednie / tylne, utlenione
- halogen lewy, pęknięty
- pióra wycieraczek, zużyte
- wózki drzwi suwanych, wyczuwalne luzy zużycie
- listwa pod wlewem paliwa, odkształcona

#### Wyposażenie wnętrza

- poszycia tapicerskie drzwi strefy pasażerskiej, zabrudzenia, drobne uszkodzenia estetyczne
- mocowania II i III rzędu foteli, skorodowane
- podłokietnik kierowcy, wytarty
- wykładzina sufitu, zabrudzenia
- poszycie słupka tylnego prawego, uszkodzone
- kratka głośnika tylnego lewego, pęknięta
- wykładzina gumowa podłogi, przetarcia, dziury

#### Układ jezdny i napędowy

- mechanizm sprzęgła, zużycie eksploatacyjne
- mechanizm zmiany biegów, wyczuwalny luz, zużycie
- układ jezdny, zawieszenie, próby ruchowe na parkingu przy niewielkiej prędkości brak możliwości weryfikacji
- zapalona kontrolka zużycia klocków hamulcowych

### 3. Konkluzja.

Stan utrzymania pojazdu określa się na przeciętny i adekwatny do okresu eksploatacji. Nie stwierdzono zaniedbań i znamion związanych z zaniechaniem obsługi okresowej. Postępujące zmiany korozyjne elementów nadwozia są normalnym skutkiem długoletniej eksploatacji. Wartość rynkową ustalono na podstawie notowań systemu Info Ekspert z zastosowaniem indywidualnych korekt różniących pojazd wyceniany od bazowego.

### 4. Zastrzeżenia rzeczoznawcy.

- Niniejsza opinia służy wyłącznie do oszacowania wartości rynkowej przedmiotu wyceny i nie może być wykorzystana do żadnego innego celu, niż wymieniony powyżej. W szczególności wycena nie może stanowić podstawy do oceny cech i stanu wycenianego obiektu przy jego zakupie.
- Rzeczoznawca nie bierze na siebie odpowiedzialności za wady ukryte (prawne i fizyczne) oraz ewentualne skutki wynikające z dalszego użytkowania przedmiotu wyceny, a także za skutki wykorzystania samej wyceny.
- Powyższa wycena nie jest ekspertyzą stanu technicznego przedmiotu wyceny i za taką nie może być uznawana, w szczególności nie może być traktowana jako gwarancja sprzedaży przedmiotu wyceny za oszacowaną wartość.
- Niniejsza wycena nie może być publikowana w całości w jakimkolwiek dokumencie bez zgody wykonawców i bez uzgodnienia z nimi formy i treści takiej publikacji.
- Wycenę przeprowadzono w oparciu o dostarczoną dokumentację oraz badanie organoleptyczne wycenianego obiektu. Nie przeprowadzono badań diagnostycznych oraz weryfikacji warsztatowej przedmiotu wyceny.
- Niniejsza wycena została sporządzona na podstawie oględzin wycenianego przedmiotu w warunkach występujących w miejscu jego

udostępnienia.

**KOREKTY****WARTOŚĆ BAZOWA BRUTTO (159 mies.) 26 630 PLN****KOREKTA ZA WYPOSAŻENIE DODATKOWE 1 127 PLN**

*Wyposażenie pojazdu powoduje powiększenie wartości pojazdu, gdy jest wyposażeniem ponadstandardowym oraz jest sprawne, czyli zdolne do spełnienia swojej funkcji. Wielkość korekty wartości bazowej, związanej z wyposażeniem dodatkowym pojazdu została określona na podstawie udziału tego wyposażenia w wartości standardowo wyposażonego nowego pojazdu z uwzględnieniem amortyzacji pojazdu i zwiększonej amortyzacji jego wyposażenia.*

**KOREKTA ZA PIERWSZĄ REJESTRACJĘ 1 157 PLN**

*Korekta uwzględnia wpływ daty pierwszej rejestracji pojazdu (pierwszego dopuszczenia do ruchu po zakupieniu pojazdu nowego) na jego wartość. Przyjmuje się, że pojazd bazowy został zarejestrowany po raz pierwszy 2010/05/15. Pojazd wyceniany został zarejestrowany 7 miesięcy później, zatem jego okres eksploatacji jest krótszy od okresu eksploatacji pojazdu bazowego i stąd wynika dodatnia korekta wartości.*

**KOREKTA ZA PRZEBIEG 4 428 PLN**

*Korekta uwzględnia wpływ przebiegu pojazdu na jego wartość. Wartość bazowa (skorygowana o wpływ pierwszej rejestracji) została określona dla przebiegu normatywnego 296 400 km. Zweryfikowany przebieg wycenianego pojazdu jest mniejszy od normatywnego o - 148 180 km. Powoduje to zastosowanie korekty wartości w wysokości 15.32%.*

**KOREKTA ZA OGUMIENIE 433 PLN**

*Korekta uwzględnia wpływ stanu ogumienia na wartość pojazdu. Punktem odniesienia jest ogumienie o zużyciu 50%.*

**KOREKTY RÓŻNE - 1 667 PLN**

<b>W tym:</b>	<b>[%]</b>	<b>Wartość [PLN]</b>
Stan utrzymania i dbałość o pojazd	-5.0	-1 667

*Stan utrzymania i dbałość o pojazd mogą mieć wpływ na wartość rynkową pojazdu w przypadku, gdy stan wycenianego pojazdu istotnie odbiega od dobrego, odpowiedniego dla danego okresu eksploatacji i przebiegu. Stwierdzony ponadprzeciętnie dobry stan świadczący o wyjątkowej dbałości o pojazd może stanowić podstawę korekty dodatniej wartości, stan gorszy od typowego dobrego - podstawę do korekty ujemnej.*

*Podstawę korekty stanowi opis stanu technicznego niniejszej opinii.*

**Wartość rynkowa brutto wyżej zidentyfikowanego pojazdu, określona na dzień 28 sierpnia 2023 roku wynosi:****32100 PLN**

(słownie: trzydzieści dwa tysiące sto złotych)

**w tym VAT (23.0%) 6002.44 PLN**

Wartość określono na podstawie:

- notowań wartości rynkowych z bazy pojazdów 'Komputerowego Systemu INFO-EKSPERT' na VIII-2023 zaakceptowanych przez wykonawcę opinii,
- korekt mających wpływ na wartość pojazdu

Wycenę pojazdu sporządził:

Certyfikowany Rzeczoznawca Samochodowy z listy Min. Infrastruktury nr RS 001743 w zakresie :

- techniki samochodowej
- wycen wartości oraz kosztów i jakości napraw pojazdów, ich zespołów i elementów

Toruń dn. 28.08.2023 r.

Rzeczoznawca

inż. Krzysztof Ulawski

EKSPERCI TECHNICZNO-MOTORYZACYJNI  
„RZECZOZNAWCY-PZM”  
Spółka Akcyjna  
ul. Kochanowskiego 45/5, 01-864 Warszawa  
ODDZIAŁ - TORUŃ  
NIP 526-020-55-46

Certyfikowany  
Rzeczoznawca Samochodowy

inż. Krzysztof Ulawski  
Certyfikat CCRS nr 703/21  
Lista Ministra Infrastruktury nr RS001743

Od niniejszej wyceny przysługuje odwołanie do Zarządu Spółki za pośrednictwem rzeczoznawcy. W przypadku konieczności wykonania oceny komisyjnej, wymagana jest wpłata zaliczki w wysokości określonej przez Zarząd Spółki.



**ARKUSZ USTALENIA WARTOŚCI POJAZDU**do wyceny nr: **CTR06J9**

z dnia: 2023/08/28

Rzeczoznawca: inż. Krzysztof Ulawski nr RS001743

Zleceniodawca: Nadleśnictwo Dobrzejewice

Adres: Zawały 101, 87-123 Dobrzejewice

Zadanie: Ocena stanu technicznego i określenie wartości rynkowej pojazdu FORD TRANSIT nr rej. CTR06J9

**DANE IDENTYFIKACYJNE POJAZDU**

Dane: [D] VIII-2023

Marka: FORD Model pojazdu: FT 300 2.2 TDCi Kat. MR`07 E4 3.0t  
Wersja: L Trend Nr rejestracyjny: CTR06J9 Rok prod.: 2010  
Rodzaj pojazdu: Samochód osobowy\* VIN: WF0SXXTTFSA076748

**USTALENIE WARTOŚCI POJAZDU****KATALOG WARTOŚCI BAZOWYCH (NETTO)**

rok	mies.	wart. z katal. [PLN]	wart. zadana [PLN]
2011	05	23800	23800
2010	05	21650	21650
2009	05	19700	19700
2008	05	17950	17950

**WARTOŚĆ BAZOWA BRUTTO (159 mies.)** 26 630 PLN

Normatywny okres eksploatacji 159 mies.  
DATA PIERWSZEJ REJESTRACJI (rok/mies/dn) 2010/12/23  
Rzeczywisty okres eksploatacji 152 mies.  
KOREKTA ZA PIERWSZĄ REJESTRACJĘ 1 157 PLN po korekcie: 27 787 PLN

**LISTA WYPOSAŻENIA:**

Lista wyposażenia na podstawie informacji z bazy danych na okres: 2009.01 - 2011.04

**WYPOSAŻENIE DODATKOWE**

L.p.	Nazwa elementu wyposażenia	wta	data zam.	wpa	[%]	wsp.	Wartość [PLN]
1	Drzwi boczne prawe przesuwne	0.00			1.16	1.00	322
2	Drzwi tylne dwuskrzydłowe otwierane o kąt 250 stopni	1.00			1.28	0.31	110
3	Kierownica pokryta skórą + tempomat	1.00			0.43	0.31	37
	Tempomat						
	Kierownica pokryta skórą						
4	Klimatyzacja tylna	0.25			2.08	0.83	478
5	Lakier metalizowany	1.00			1.48	0.31	127
6	Szyba z prawej stony środkowa przesuwna	1.00			0.61	0.31	53

KOREKTA ZA WYPOSAŻENIE DODATKOWE 1 127 PLN  
KOREKTA ZA WYPOSAŻENIE 1 127 PLN po korekcie: 28 914 PLN

Przebieg normatywny 296 400 km  
Przebieg rzeczywisty odczytany 148 220 km  
KOREKTA ZA PRZEBIEG 4 428 PLN po korekcie: 33 342 PLN

**ZASTOSOWANE KOREKTY RÓŻNE:**

Opis korekty: [%] Wartość [PLN]  
Stan utrzymania i dbałość o pojazd -5.0 -1 667  
KOREKTY RÓŻNE - 1 667 PLN po korekcie: 31 675 PLN

**ARKUSZ USTALENIA WARTOŚCI POJAZDU**

do wyceny nr: CTR06J9

z dnia: 2023/08/28

**STAN OGUMIENIA:**

Oś	Koło	Cena [PLN]	Zuż. [%]	Bieżn. [mm]	Koło	Cena [PLN]	Zuż. [%]	Bieżn. [mm]	Koło	Cena [PLN]	Zuż. [%]	Bieżn. [mm]	Koło	Cena [PLN]	Zuż. [%]	Bieżn. [mm]
Przednia					Lewe	534	41	5.8					Prawe	534	38	6.0
Tylna					Lewe	534	20	7.3					Prawe	534	20	7.3

KOREKTA ZA OGUMIENIE

433 PLN

po korekcie:

32 108 PLN

WARTOŚĆ RYNKOWA BRUTTO PO ZAOKRĄGLENIU

32 100 PLN

Wycenę pojazdu sporządził:

Certyfikowany Rzeczoznawca Samochodowy z listy Min. Infrastruktury nr RS 001743 w zakresie :

- techniki samochodowej

- wycen wartości oraz kosztów i jakości napraw pojazdów, ich zespołów i elementów

Toruń dn. 28.08.2023 r.

Rzeczoznawca

inż. Krzysztof Ulawski

Od niniejszej wyceny przysługuje odwołanie do Zarządu Spółki za pośrednictwem rzeczoznawcy.

W przypadku konieczności wykonania oceny komisyjnej, wymagana jest wpłata zaliczki w wysokości określonej przez Zarząd Spółki.



Rzeczoznawca: inż. Krzysztof Ulawski nr RS001743

Zleceniodawca: Nadleśnictwo Dobrzejewice

Adres: Zawały 101, 87-123 Dobrzejewice

Zadanie: Ocena stanu technicznego i określenie wartości rynkowej pojazdu FORD TRANSIT nr rej. CTR06J9

**DANE IDENTYFIKACYJNE POJAZDU**

Dane: [D] VIII-2023

Marka: FORD

Model pojazdu: FT 300 2.2 TDCi Kat. MR`07 E4 3.0t

Wersja: L Trend

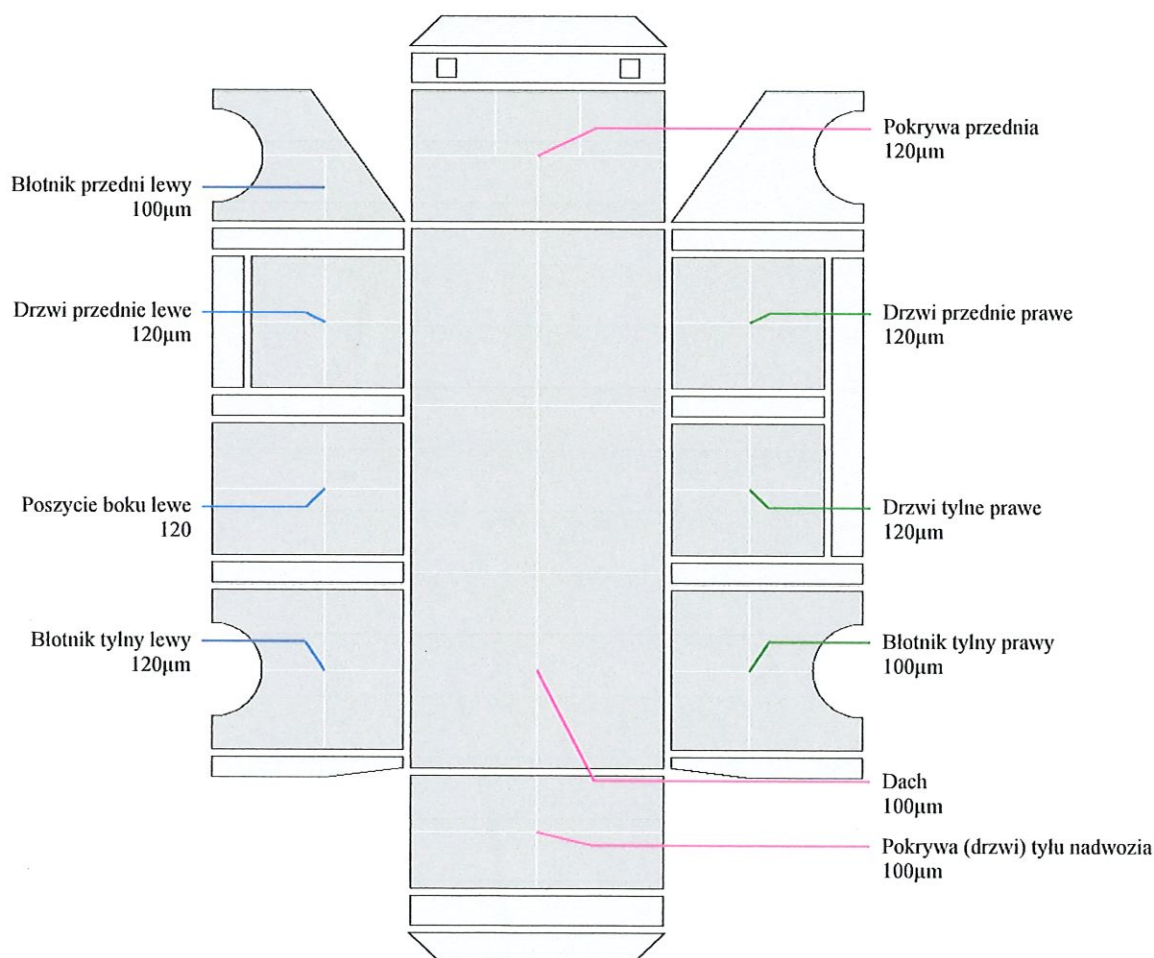
Nr rejestracyjny: CTR06J9

Rok prod.: 2010

Rodzaj pojazdu: Samochód osobowy\*

VIN: WF0SXXTTFSAA76748

**OPIS POWŁOKI LAKIEROWEJ**



DANE IDENTYFIKACYJNE POJAZDU

[D]VIII-2023

Marka: FORD

Model pojazdu: FT 300 2.2 TDCi Kat.

MR'07 E4 3.0t

Wersja: L Trend

Nr rejestracyjny: CTR06J9

Rok prod.: 2010

Rodzaj pojazdu: Samochód osobowy\*



Transit (3)



Transit (5)



Transit (7)



Transit (9)



Transit (11)



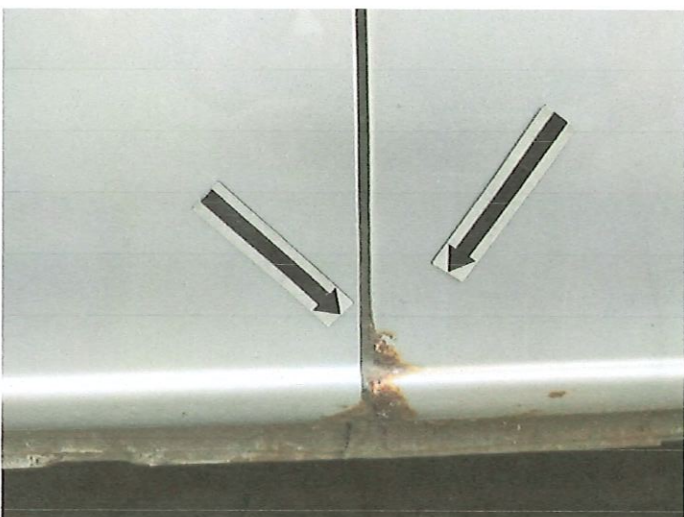
Transit (12)



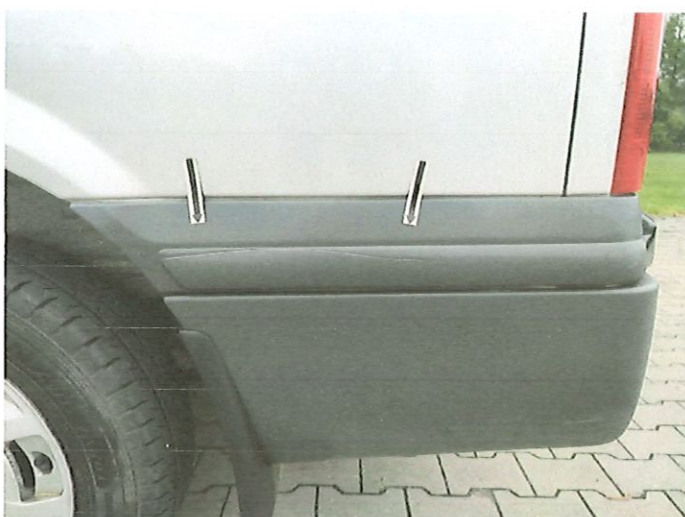
Transit (76)



Transit (50)



Transit (41)



Transit (43)



Transit (58)



Transit (72)



Transit (44)



Transit (113)



Transit (40)



Transit (46)