

MAPA SYTUACYJNO-PRZEGLĄDOWA ZAGOSPODAROWANIA REKREACYJNEGO

NADLEŚNICTWO

KALISZ

OBREBY

Pieczyska

REGIONALNA DYREKCYJA LASÓW PAŃSTWOWYCH W POZNANIU

Stan na 01.01.2023 r.

POWIERZCHNIA 11018,76 ha

POWIERZCHNIA ZASIĘGU TERYTORIALNEGO NADLEŚNICTWA 832,22 km²

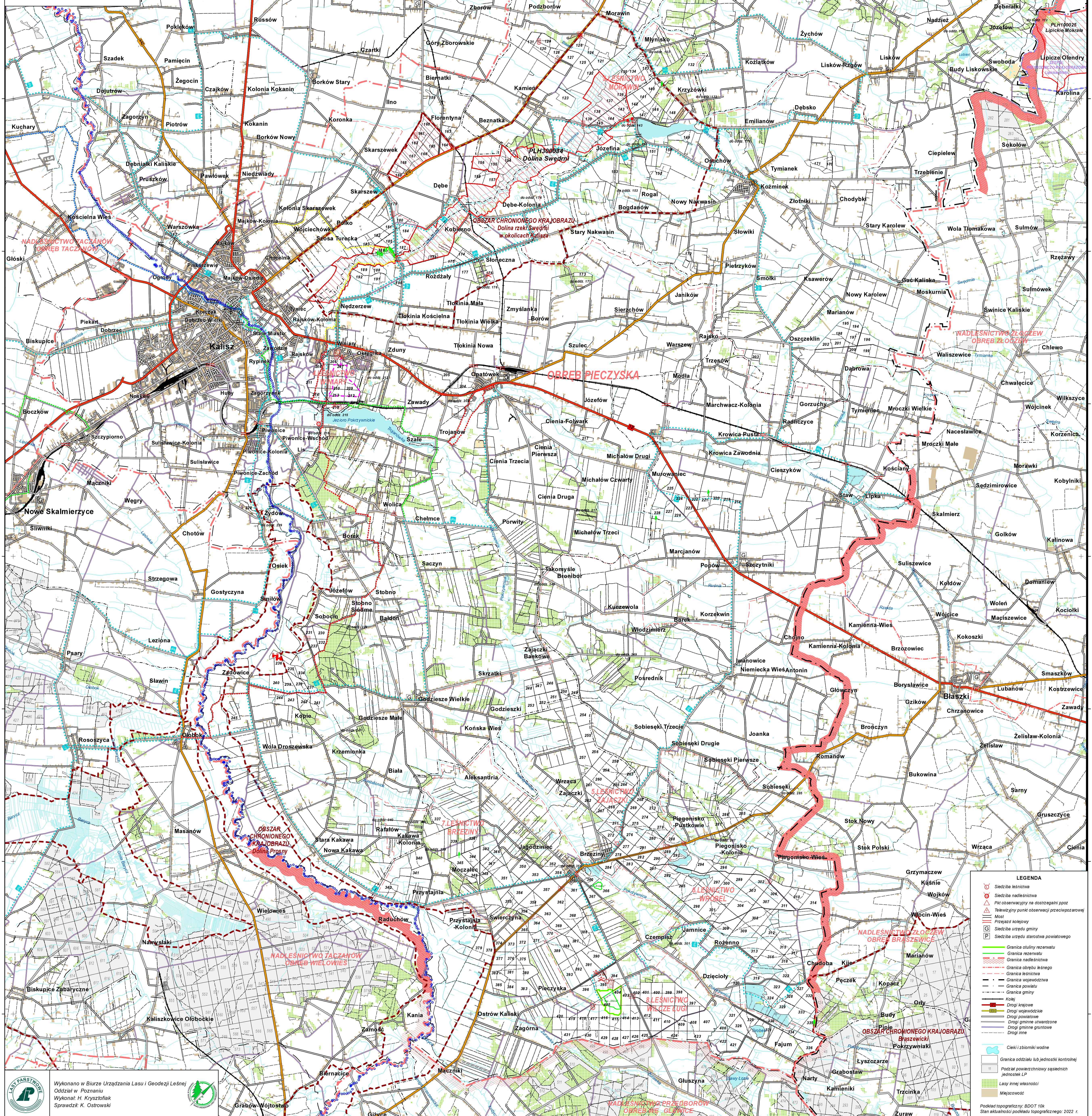
Skala 1:50 000

ZESTAWIENIE POWIERZCHNI WEDŁUG LEŚNICTW

Nr	Nazwa	Siedziba	Oddziały	Pow. (ha)
1	Kazalia	36 j	1-63	1 653,25
2	Orla Góra	98 z	64-120	1 646,03
3	Morawin	126 a	121-172, 194-203	1 357,91
4	Winary	206 f	173-193, 204-245	1 192,01
5	Zajaczk	246-284, 290-291		1 007,88
6	Wróbel	288 o	285-289, 292-320, 322-324, 327-329, 332-333, 335	1 403,44
7	Brzezny	395 i	337-363, 366-369, 386-396	1 320,84
8	Wilcze Ługi	418 f	321, 325-326, 330-331, 334, 336, 364-365, 370-385, 397-431	1 437,40
Razem obręb Pieczyska				11 018,76
Razem nadleśnictwo KALISZ				11 018,76

LEGENDA

- Osobliwości przyrodnicze
- Pomnik przyrody
- Miejscę postępu
- Miejscę palenia ognia
- Parking
- Miejscę historyczne i obiekty pamięci narodowej
- Miejscę kulturowe
- Obocznisko hałasowe
- Stacja kolejowa
- Stacja turystyczna czerwony
- Stacja turystyczna niebieski
- Stacja turystyczna zielony
- Stacja turystyczna żółty
- Stacja kolejowa
- Stacja rowerowa
- Granicę zespołu przyrodniczo-krajobrazowego
- Granicę obszaru chronionego krajobrazu
- Specjalne obszary ochrony siedlisk (SOO)



LEGENDA

- Siedziba leśnicza
- Siedziba nadleśnicza
- Pikt obserwacyjny na dosięganiu spow
- Tereny gminy powiatu przeciwpożarowy
- Przebieg kolejowy
- Siedziba urzędu gminy
- Siedziba urzędu starostwa powiatowego
- Granicę oddziału leśniczego
- Granicę rezerwuatu
- Granicę nadleśnicza
- Granicę obrębu leśnego
- Granicę leśnicza
- Granicę województwa
- Granicę powiatu
- Granicę gminy
- Kolej
- Drugi województwa
- Drugi powiatowe
- Drugi gminne ewakuacyjne
- Drugi gminne gruntowe
- Drugi inne
- Cieki i zbiorniki wodne
- Granicę oddziału lub jednostki kontrolnej
- Przebieg powiatu ewakuacyjnego
- Lasy innej własności
- Miejscowość

Podkład topograficzny: BDOT 10k
Stan aktualności podkładu topograficznego: 2022 r.

Wykonano w Biurze Urządzania Lasu i Geodezji Leśnej
Oddział w Poznaniu
Wyznaczył: H. Krystofek
Sprawdził: K. Ostowski