

**DOKUMENTACJA TECHNICZNA
REMONTU POMIESZCZEŃ ARCHIWUM NA POZIOMIE
PIWNIC WRAZ Z PRZEDMIAREM I KOSZTORYSEM
INWESTORSKIM W BUDYNKU BIUROWYM NADLEŚNICTWA
AUGUSTÓW ZLOKALIZOWANYM PRZY UL. TURYSTYCZNEJ
19 W AUGUSTOWIE**

**INWESTOR: NADLEŚNICTWO AUGUSTÓW
UL. TURYSTYCZNA 19
16-300 AUGUSTÓW**

ZAWARTOŚĆ OPRACOWANIA:

- 1. RZUT POZIOMY POMIESZCZEŃ ARCHIWUM – STAN ISTNIEJĄCY**
- 2. PRZEKRÓJ POPRZECZNY A-A STAN ISTNIEJĄCY**
- 3. PRZEKRÓJ POPRZECZNY B-B STAN ISTNIEJĄCY**
- 4. RZUT POZIOMY POMIESZCZEŃ ARCHIWUM – STAN PROJEKTOWANY-
ZAKRES PRAC**
- 5. RZUT POZIOMY POMIESZCZEŃ ARCHIWUM – STAN PROJEKTOWANY**
- 6. PRZEKRÓJ POPRZECZNY A-A STAN PROJEKTOWANY**
- 7. PRZEKRÓJ POPRZECZNY B-B STAN PROJEKTOWANY**
- 8. RZUT POZIOMY POMIESZCZEŃ ARCHIWUM – STAN PROJEKTOWANY
USTAWIENIE REGAŁÓW**

9. WIDOK POMIESZCZENIA ARCHIWUM W 3D

10. PRZEDMIAR ROBÓT

- W PROGRAMIE (rodos)

-W (EXEL)

11. KOSZTORYS INWESTORSKI

12. SPECYFIKACJA TECHNICZNA WYKONANIA I ODBIORU ROBÓT

13. DOKUMENTACJA FOTOGRAFICZNA

Autor opracowania: Wacław Filipow

Usługi projektowe i kosztorysowe
i nadzór budowlany
Wacław Filipow
upr. bud. i ogroj. SUW-11/91
Augustów, ul. B. Głuszczyńska 14
tel. 643 11 142
REGON 190191838 NIP 646-111-771

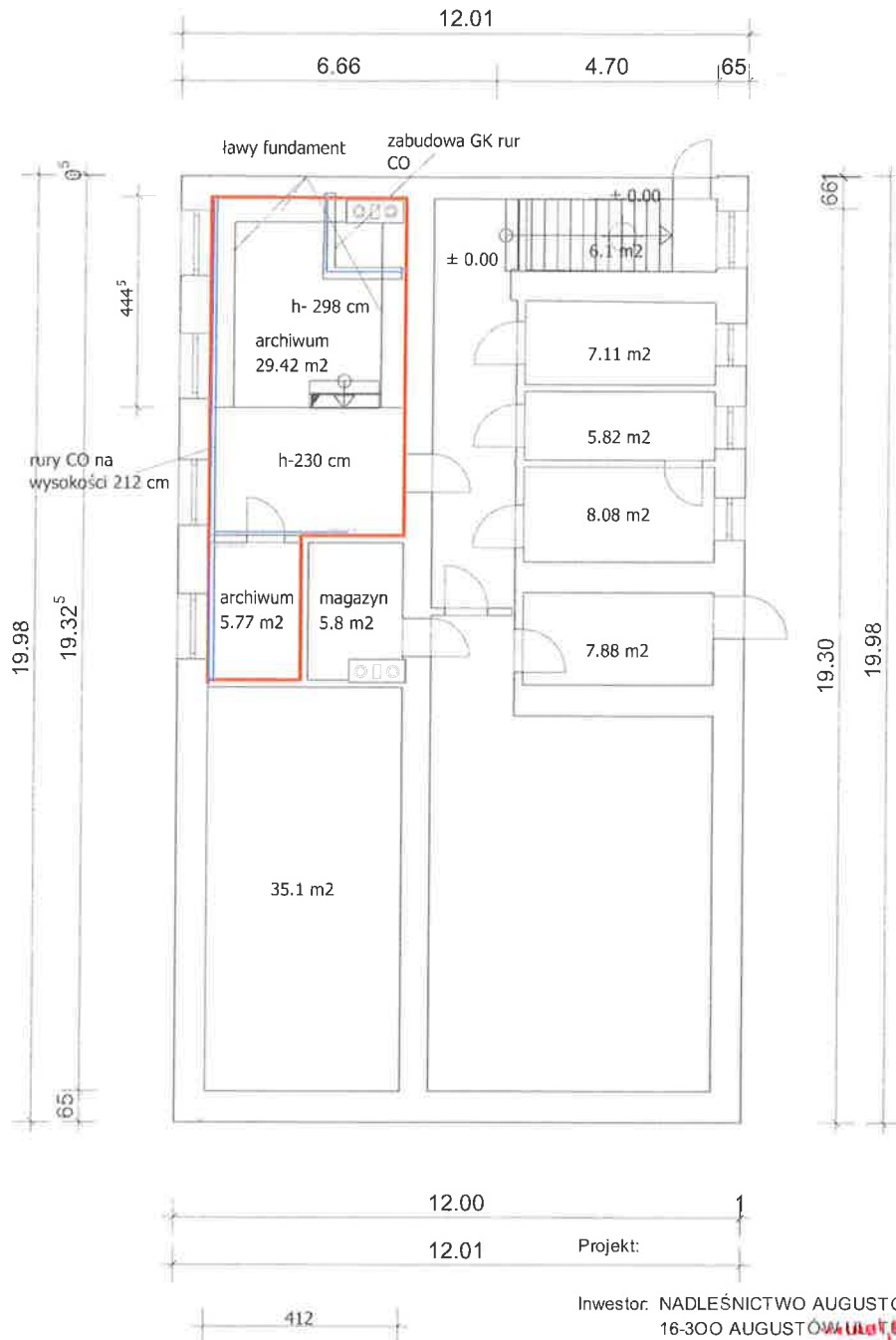
Augustów 09.10.2024 r.

PIWNICA

STAN ISTNIEJĄCY

SKALA 1 : 150

część podpiwniczona



Inwestor: NADLEŚNICTWO AUGUSTÓW
16-300 AUGUSTÓW

Architekt:
Wacław Filipow

Nazwa pliku: Pomieszczenia archiwum-rzut poziom-1stn-istn-1
Skala: 1 : 150 Data: 2024-10-07 1. Piwnica

pdfMachine

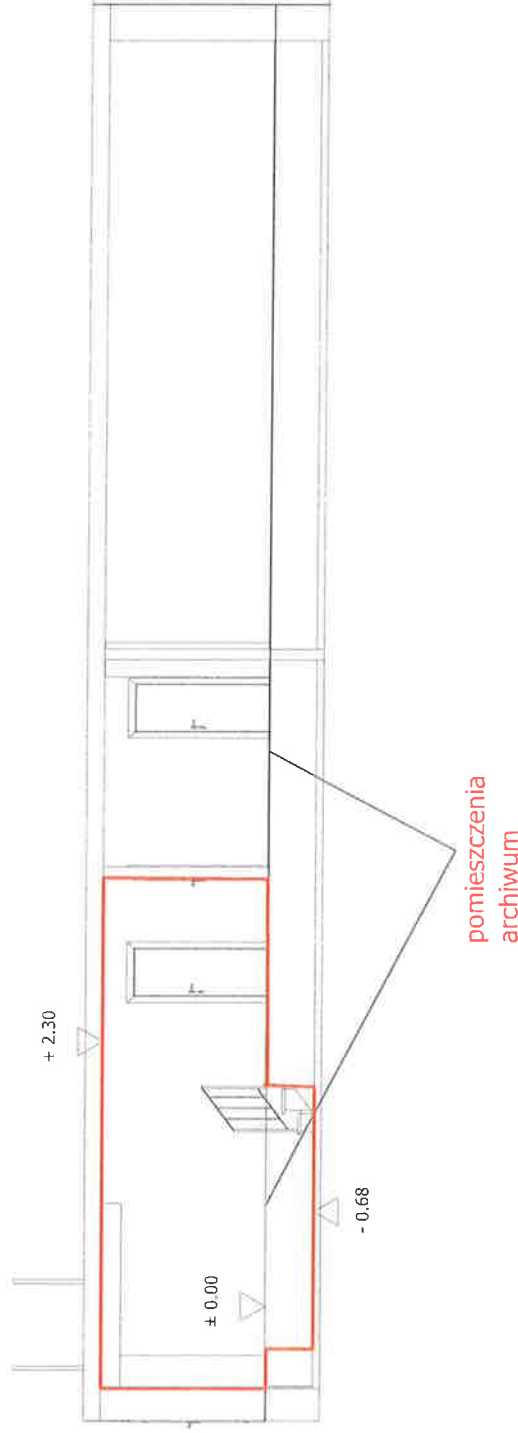
A pdf writer that produces quality PDF files with ease!

Produce quality PDF files in seconds and preserve the integrity of your original documents. Compatible across nearly all Windows platforms, if you can print from a windows application you can use pdfMachine.

Get yours now!

Przekrój A--A

STAN ISTNIEJĄCY



Projekt:

Inwestor: NADLEŚNICTWO AUGUSTÓW
16-300 AUGUSTÓW UL. TURYSTYCZNA 19

Architekt:

Wacław Filipow

Nazwa pliku: przekrój A-A - stan istniejący

Skala: 1 : 100 Data: 2024-10-07

REGON 79016188 NIP 866.17.73.76

pdfMachine

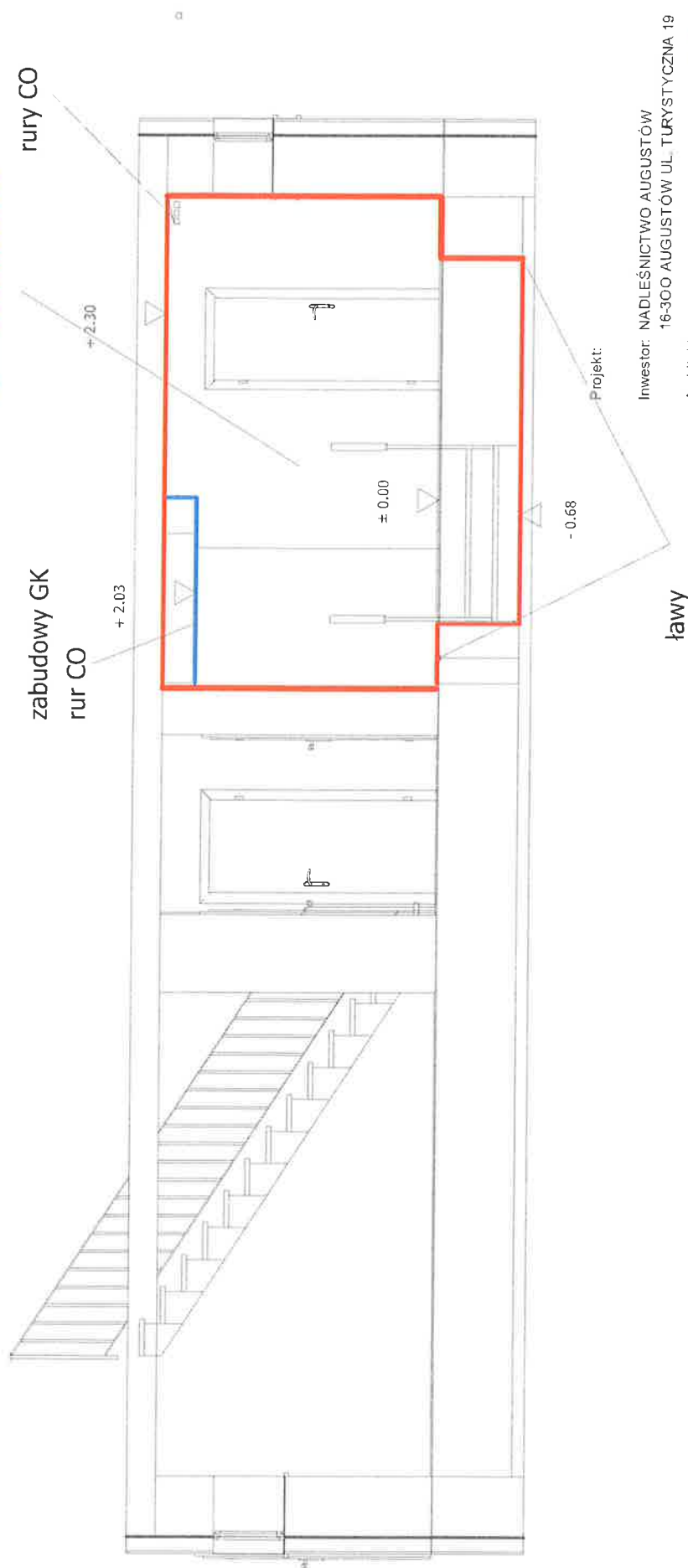
A pdf writer that produces quality PDF files with ease!

Produce quality PDF files in seconds and preserve the integrity of your original documents. Compatible across nearly all Windows platforms, simply open the document you want to convert, click "print", select the "Broadgun pdfMachine printer" and that's it! Get yours now!

Przekrój B--B

STAN ISTNIEJĄCY

pomieszc. archiwum



Projekt:

Inwestor: NADLEŚNICTWO AUGUSTÓW
16-300 AUGUSTÓW UL. TURYSTYCZNA 19

Architekt:

Wacław Filipowicz
Usługi Projektowe i Architektoniczne
i Radca Budowlany

Nazwa pliku: przekrój B-B - stan istniejący

Skala: 1 : 50 Data: 2004-10-27

2004-10-27 16:00:00

REGON 140151634 NIP 643-82-42-22

pdfMachine

A pdf writer that produces quality PDF files with ease!

Produce quality PDF files in seconds and preserve the integrity of your original documents. Compatible across nearly all Windows platforms, if you can print from a windows application you can use pdfMachine.

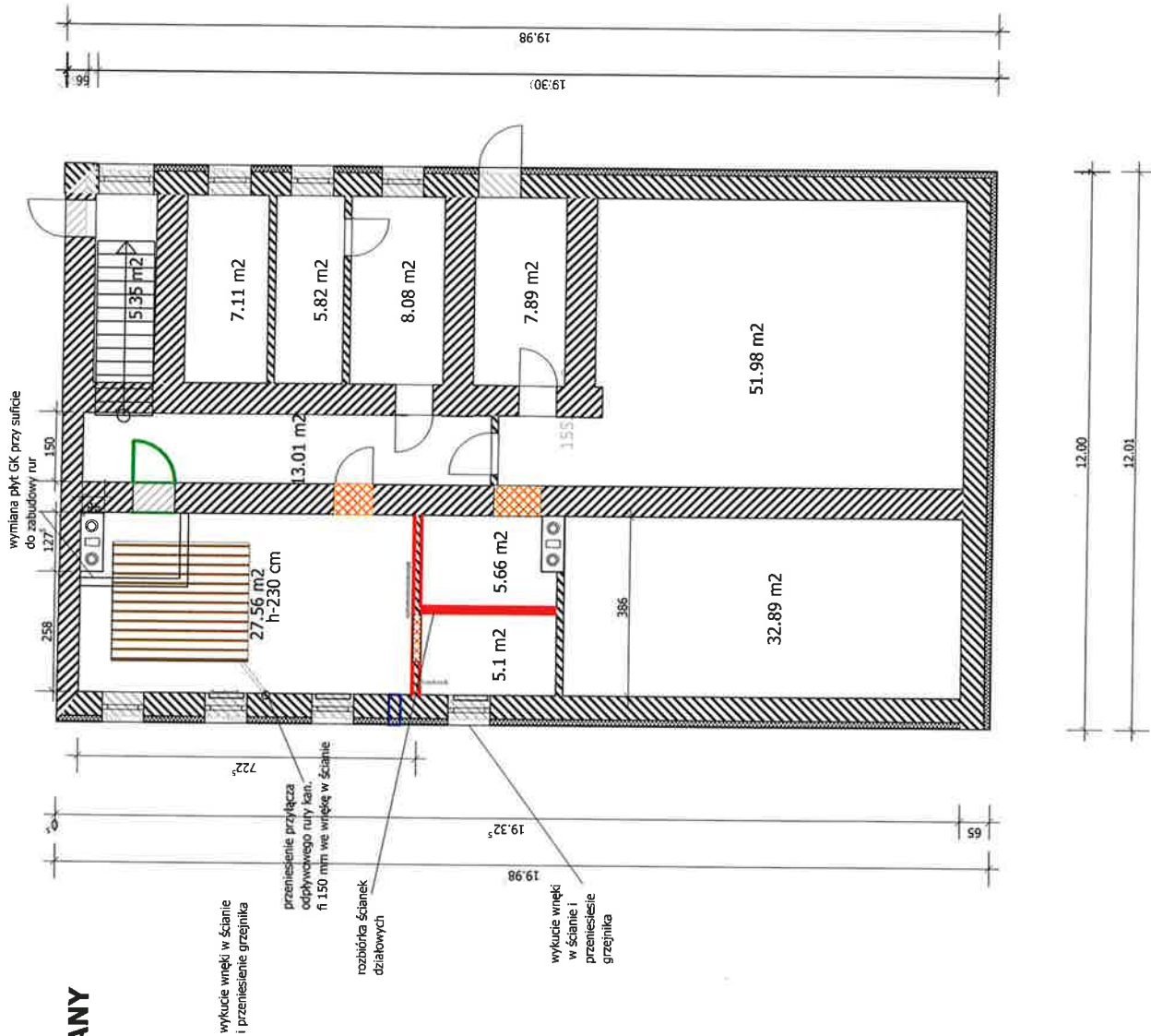
Get yours now!

PIWNICA

SKALA 1 : 150

ZAKRES PRAC

STAN PROJEKTOWANY



LEGENDA:

- wykucie otworu i montaż drzwi PPOŻ
- zamurowanie otworów drzwiowych
- montaż studzienki chłonnej z pompą
- otwory wentylacyjne
- rozbiórka ścianki działowej betonowej
- wypełnienie kruszywem pom. po kotłowni
- podłączenie studzienki do rury kan.

Projekt:

Inwestor: NADLEŚNICTWO AUGUSTÓW
16-300 AUGUSTÓW UL. TURYSTYCZNA 19

Architekt:

Włodzisław Filipow

Nazwa pliku: pomieszczenia piwnicy - zakres prac bud. stan pl
Skala: 1 : 150 Data: 2024-10-08

REGON 79019-636-437-570-111-111-111

SKALA 1 150

STAN PROJEKTOWANY



- wnęki na grzejniki
- oświetlenie LED
- oświetlenie awaryjne
- zabudowa rur do przebudowy
- obudowanie rury kan przy ścianie
- studzienka

Projekt:

Inwestor: NADLEŚNICTWO AUGUSTÓW
16-300 AUGUSTÓW UL. TURYS

Architekt:

Wacław Filipow

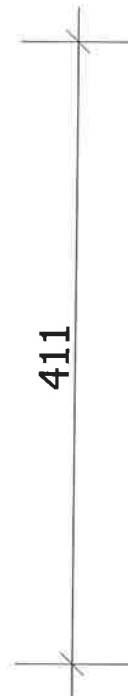
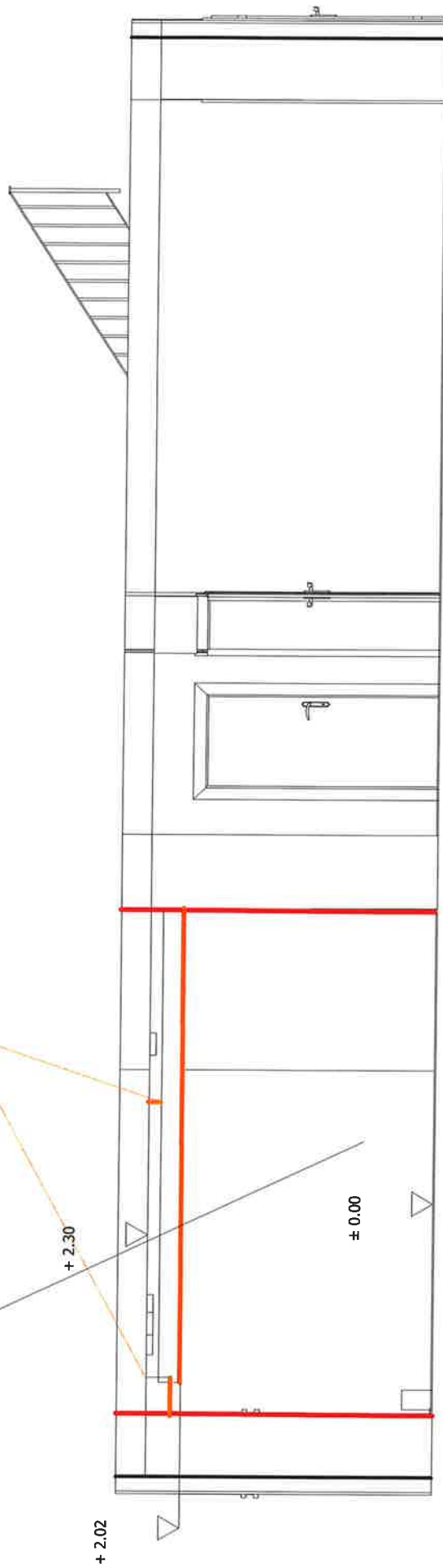
Nazwa pliku: - rzut poziomy- stan projektowany. Błyszczowa 14

Skala: 1 : 150 Data: 2024-10-08 (e) 1. Piwnica 113-23--

Przekrój A--A

archiwum

zabudowa rury CO



Projekt:

Inwestor: NADLEŚNICTWO AUGUSTÓW

16-300 AUGUSTÓW UL. TURYSTYCZNA 19

Architekt:

Wacław Filipow

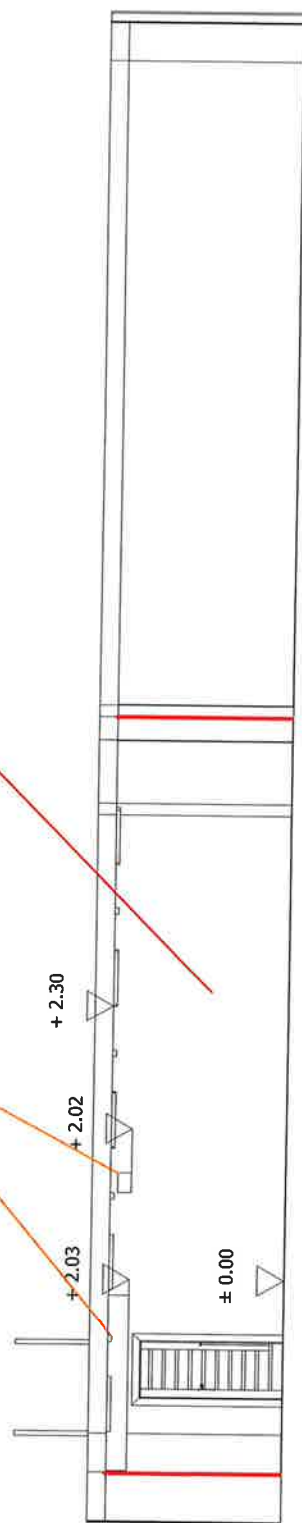
Nazwa pliku: - przekrój A-A - stan projektowany

Skala: 1 : 50 Data: 2024-10-08

Przekrój A--A

Usługi projektowe i kosztorysowe
Inżynieria i architektura
Wacław Filipow
ul. Turystyczna 19
16-300 Augustów
REGON 74016000

zabudowa GK rur CO



996⁵

Inwestor: NADLEŚNICTWO AUGUSTÓW

16-300 AUGUSTÓW UL. TURYSTYCZNA 19

Architekt:

Wacław Filipow

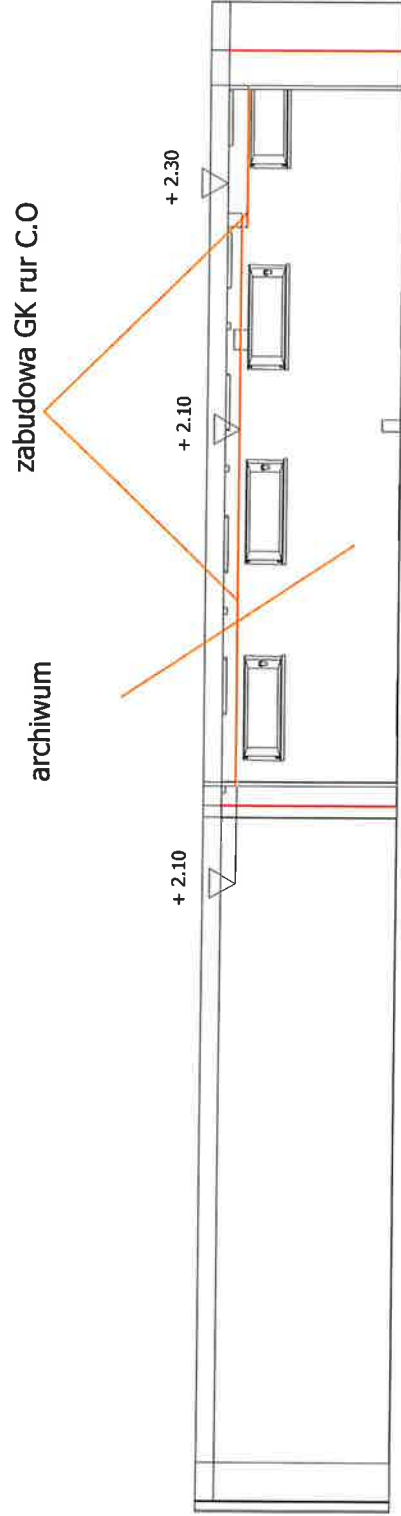
Nazwa pliku: - przekrój A-A - stan projektowany

Skala:

Przekrój B-B

تاریخ ۱۳۰۷

Przekrój C-C



Projekt:

Investor: NADLEŚNICTWO AUGUSTÓW
16-300 AUGUSTÓW UL. TURYSTYCZNA 19

Architekt:

Wacław Filipow

Nazwa pliku: - przekrój A-A - stan projektowany

Skala: 1 : 100 Data: 2024-10-08

Przekrój C-C

Ustawa o projektowaniu
Wacław Filipow
upr. bud. I prób. SUW-11/91
REGON 790133300

PIWNICA

SKALA 1 : 150

RZUT POZIOMY

POM. ARCHIWUM

KONCEPCJA II

STAN PROJEKTOWANY Z WYPOSAŻENIEM

LEGENDA:

- regały
- wnęki na grzejniki
- oświetlenie LED
- oświetlenie awaryjne
- zabudowa rur do przebudowy
- obudowanie rury kan przy ścianie
- studzienka

Projekt:

Inwestor: NADLEŚNICTWO AUGUSTÓW
16-300 AUGUSTÓW UL. TURYSTYCZNA 19

Architekt:

Wacław Filipow

Nazwa pliku: -stan projektowany z wyposażeniem 2.czw. 14

Skala: 1 : 150

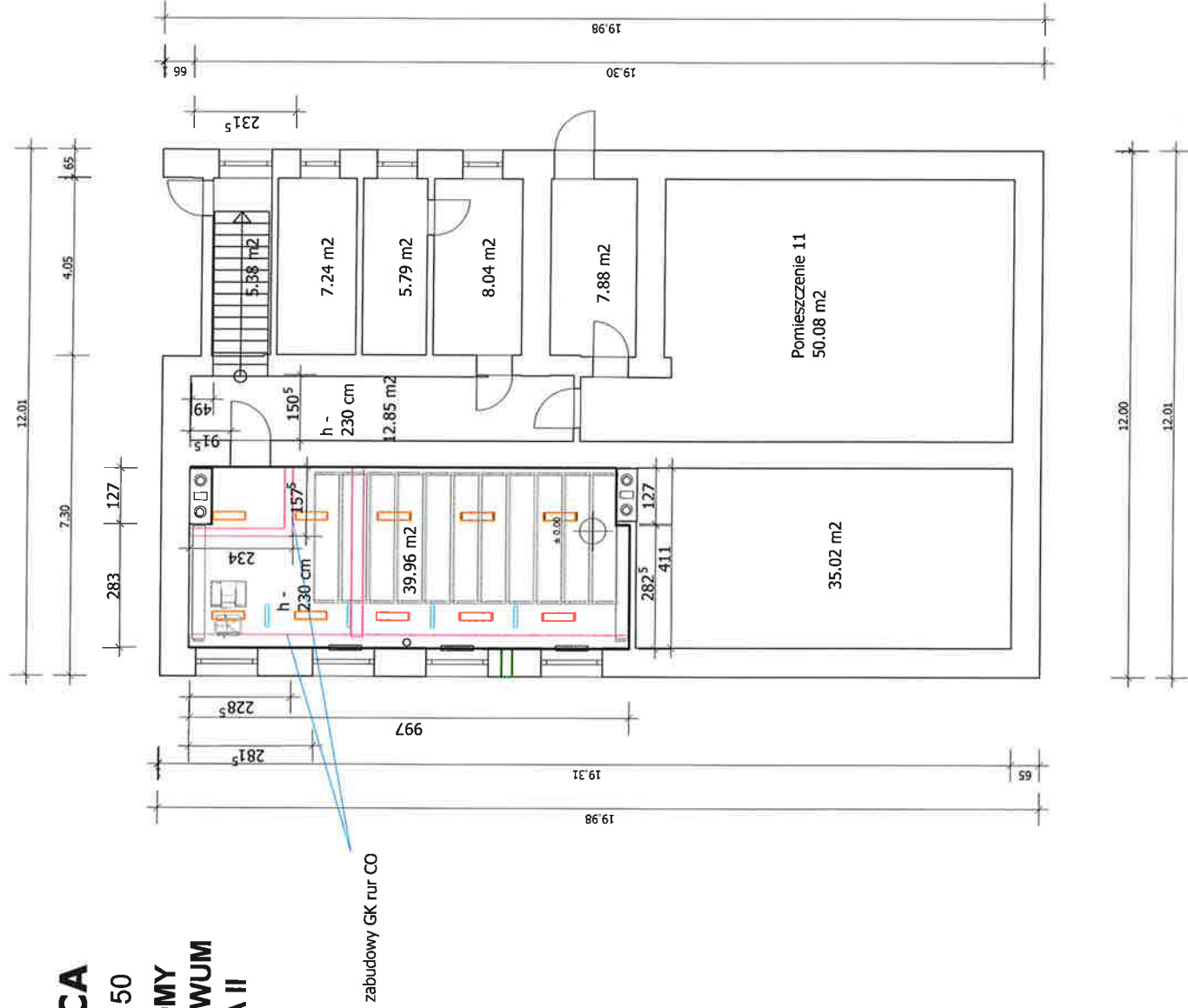
Data: 2024-10-08

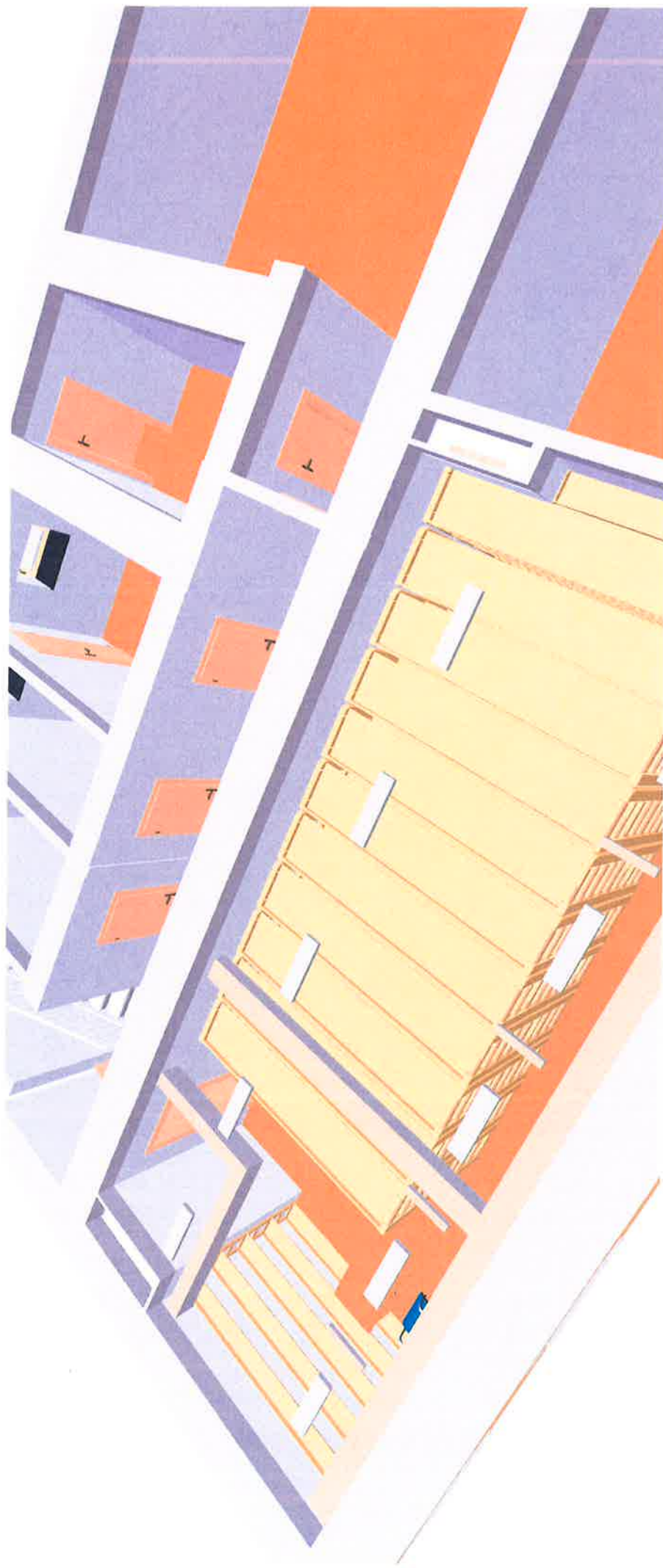
Projekt: Piwnica

REGON 750131033

NIP 840-113-22-77

Usługi projektowe i architektoniczne
i nadzór budowlany
Wacław Filipow
upr. bud. i proj. SUW-11/91





Ji Projektowanie i nadzór budowlany
Wacław Filipow
ul. Bud. 11/91
Augustów 14
tel. 14 81 12 12
KON. 14 81 12 12

pdfMachine

Is a pdf writer that produces quality PDF files with ease!

Produce quality PDF files in seconds and preserve the integrity of your original documents. Compatible across nearly all Windows platforms, if you can print from a windows application you can use pdfMachine.

Get yours now!

Wartość kosztorysowa	0,00
Podatek VAT 0,00%	0,00
Cena kosztorysowa	0,00
Słownie: PLN	

PRZEDMIAR ROBÓT

REMONT POMIESZCZEŃ ARCHIWUM W BUDYNKU NADLEŚNICTWA AUGUSTÓW
UL. TURYSTYCZNA 19 16-300 AUGUSTÓW

Obiekt REMONT POMIESZCZEŃ ARCHIWUM W BUDYNKU NADLEŚNICTWA
AUGUSTÓW
Lokalizacja UL TURYSTYCZNA 19 , 16-300 AUGUSTÓW
UL TURYSTYCZNA 19
16-300 AUGUSTÓW
Inwestor NADLEŚNICTWO AUGUSTÓW

Rezerwa na roboty nieprzewidziane 0% 0,00

Usługi projektowe i nadzór budowlany
Władysław Filipow
upr. bud. i opł. Nr SUW-11/91
Augustów ul. Długosza 14
14-52-02
REGON 140011118 NIP 526-11-77-76

Sprawdzona: 08.10.2024

SPECJALISTA
ds. inwestycji i remontów

Monika Sagun

AUGUSTÓW, 10.2024 r.

Przedmiar robót

REMONT POMIESZCZEŃ ARCHIWUM W BUDYNKU NADLEŚNICTWA AUGUSTÓW
UL. TURYSTYCZNA 19, 16-300 AUGUSTÓW

Nr	Podstawa	Opis robót	Jm	Ilość
1. ROBOTY ROZBIÓRKOWE				
1	KNR 4-01 0354/07	Wykucie z muru ościeżnic stalowych lub krat okiennych o powierzchni do 2m ² wewnętrzne 1 wejściowe 2 razem	szt szt szt	1 2 3
2	KNR 4-01 0355/02	Ręczne oczyszczenie z zaprawy uzyskanych z rozbiórki ościeżnic drzwiowych i okiennych i ułożenie w miejscu składowania	szt	3
3	KNR 4-01 0355/03	Ręczne oczyszczenie z zaprawy uzyskanych z rozbiórki skrzydeł drzwiowych i okiennych i ułożenie w miejscu składowania	szt	3
4	KNR 4-01 0422/03	Podstemplowanie stropów pojedynczymi stemplami	szt	4
5	KNR 4-01 0212/01	Rozbiórka elementów konstrukcji betonowych niezbrojonych o grubości do 15cm-ścianki działowe 2,90*2,30*0,14 4,12*2,30*0,14 -0,90*2,0*0,14 razem	m ³ m ³ m ³ m ³	0,934 1,327 -0,252 2,009
6	KNR 4-01 0329/03	Wykucie otworów drzwiowych i okiennych w ścianach z cegły o grubości ponad 1/2 cegły na zaprawie wapiennej lub cementowo-wapiennej 2,20*1,0*0,65 razem	m ³ m ³	1,43
7	KNR 4-01 0346/03	Wykucie gniazd o głębokości 1 cegły dla belek stalowych w ścianach na zaprawie cementowo-wapiennej	gniazdo	4
8	KNR 2-02 0126/05	Ułożenie nadproży prefabrykowanych 1,40*2 razem	m m	2,8
9	KNR 2-02 0123/06	Okładanie (szpalowanie) belek ceglami grubości 1/2 cegły 1,40*2*0,25 razem	m ² m ²	0,7
10	KNR 4-01 0330/06	Wykucie wnęk o głębokości do 1/2 cegły w ścianach z cegiel na zaprawie cementowo-wapiennej-pod grzejniki 0,90*1,0*0,14*3 razem	m ² m ²	0,378
11	KNR 4-01 0339/03	Wykucie bruzd pionowych o głębokości 1/2 i szerokości 1/2 cegły w ścianach z cegiel na zaprawie cementowo-wapiennej (2,30)*3 razem	m m	6,9
12	KNR 4-01 0336/01	Wykucie bruzd poziomych o głębokości 1/4 i szerokości 1/2 cegły w ścianach z cegiel na zaprawie cementowo-wapiennej (7,22+2,90) razem	m m	10,12
2. WYMIANA OKIENEK PIWNICZNYCH NA ANTYWŁAMANIOWE, MONTAŻ DRZI ANTYWŁAMANIOWYCH I PPOŻ				
13	KNR 4-01 0354/03	Wykucie z muru ościeżnic drewnianych o powierzchni do 1m ² -okienka	szt	4
14	KNR 4-01 0355/02	Ręczne oczyszczenie z zaprawy uzyskanych z rozbiórki ościeżnic drzwiowych i okiennych i ułożenie w miejscu składowania	szt	4
15	KNR 4-01 0355/03	Ręczne oczyszczenie z zaprawy uzyskanych z rozbiórki skrzydeł drzwiowych i okiennych i ułożenie w miejscu składowania	szt	4
16	KNR 0-19 1023/02	Montaż okien uchylnych jednoodzielnich o powierzchni do 0,6m ² - antywłamaniowych o wym 1380x430 mm 1,40*0,50*4 razem	m ² m ²	2,8
17	KNR 2-02s 0925/01	Oslony okien folią polietylenową 0,90*1,70*17 razem	m ² m ²	26,01
18	KNR 2-02s 0923/04	Spadki pod parapety-poz zast 17*0,90*0,20	m ²	3,06

Przedmiar robót

REMONT POMIESZCZEŃ ARCHIWUM W BUDYNKU NADLEŚNICTWA AUGUSTÓW
UL. TURYSTYCZNA 19, 16-300 AUGUSTÓW

Nr	Podstawa	Opis robót	Jm	Ilość
		razem	m2	3,06
19	Kalkulacja indywidualna	Drzwi stalowe przeciwpożarowe jednostronne o powierzchni do 2m2-ANTYWŁAMANIOWE		
		0,90*2,0	m2	1,8
		razem	m2	1,8
20	KNR 2-02u2 0541/02	Obróbki blacharskie z blachy powlekanej o szerokości w rozwinięciu ponad 25cm		
		1,45*0,40*4	m2	2,32
		razem	m2	2,32
		3. ZASYPANIE OBNIŻENIA DO POZIOMU 0-00 PODBUDOWY ŻWIROWE I BETONOWE		
21	KNR 2-02 1101/07	Podkłady na podłożu z pospółki do betonów zwykłych		
		(4,42*3,12)*0,55	m3	7,585
		razem	m3	7,585
22	KNR 2-02 1101/02	Podkłady betonowe na stropie z betonu zwykłego		
		(4,42*3,12)*0,08	m3	1,103
		razem	m3	1,103
		ZAMUROWANIE OTWORU DRZWIOWEGO Z KORYTARZA DO MAGAZYNKU		
23	KNR 4-01 0304/02	Uzupełnienie ścianek lub zamurowań otworów w ścianach z bloczków z betonu komórkowego na zaprawie cementowo-wapiennej		
		1,0*2,10*0,25	m3	0,525
		razem	m3	0,525
		4. REMONT POSADZEK		
24	KNR 4-01 0811/07	Rozebranie posadzek z płytek z kamieni sztucznych na zaprawie cementowej		
		archiwum (4,12*4,68+4,12*2,61+3,02*1,90+1,0*0,40) -3,12*4,42	m2 m2	36,173 -13,79
		razem	m2	22,383
25	KNR 4-01 0804/08	Zerwanie cokołika - poz zast.		
		(4,12*2+7,29*2+3,02*2+1,90*2)	m	32,66
		razem	m	32,66
26	KNR 4-01 0804/07	Zerwanie posadzki cementowej		
		archiwum (40,71)	m2	40,71
		razem	m2	40,71
27	NRRNB 7 1134/01	Gruntowanie preparatami gruntującymi ATLAS UNI GRUNT powierzchni poziomych		
		archiwum (40,71)	m2	40,71
		razem	m2	40,71
28	Kalkulacja indywidualna	Posadzki betonowe przemysłowe wzmocnione z powłoką epoksydową lub poliuretanową gr ok 8 cm-poz zast		
		archiwum (40,71)	m2	40,71
		razem	m2	40,71
29	KNR 2-02u2 2809/04	Cokołiki na zaprawach klejowych ATLAS z płytek kamionkowych GRES 12,5x25cm w pomieszczeniach o powierzchni ponad 10m2		
		(4,12*2+9,97*2+0,60*2)	m	29,38
		razem	m	29,38
30	KNR 2-02u2 2809/05	Osadzenie listew wykańczających		
		(4,12*2+9,97*2+0,60*2)	m	29,38
		razem	m	29,38
31	KNR-W 4-01 1216/01	Zabezpieczenie podłóg folią		
		archiwum (40,71)	m2	40,71
		razem	m2	40,71
		5. TYNKI, SZPACHLOWANIE, MALOWANIE I OKŁADZINY WEWNĘTRZNE		
32	KNR 4-01 0711/02	Uzupełnienie tynków wewnętrznych zwykłych kategorii III z zaprawy cementowo-wapiennej o powierzchni w jednym miejscu do 2m2 na ścianach płaskich i słupach prostokątnych na podłożach z cegły, pustaków ceramicznych, gazo- i pianobetonu		

Przedmiar robót

REMONT POMIESZCZEŃ ARCHIWUM W BUDYNKU NADLEŚNICTWA AUGUSTÓW
UL. TURYSTYCZNA 19, 16-300 AUGUSTÓW

Nr	Podstawa	Opis robót	Jm	Ilość
		1,0*2,10*2	m2	4,2
		0,90*1,10*3	m2	2,97
		razem	m2	7,17
33	KNR 4-01 0708/02	Wykonanie tynków zwykłych wewnętrznych kategorii III z zaprawy cementowo-wapiennej na ościeżach o szerokości do 25cm na podłożach z cegiel, pustaków ceramicznych, betonów		
		2,30*3+3,02+4,12+1,0*6+0,80*3	m	22,44
		razem	m	22,44
34	KNR-W 4-01 1202/09	Zeskrobanie i zmycie starej farby w pomieszczeniu o powierzchni podłogi ponad 5m2		
		(7,29+3,02)*2*2,30*0,5	m2	23,713
		(4,12*2,30)*4*0,5	m2	18,952
		razem	m2	42,665
35	KNR 2-02 2004/06	Obudowa jednowarstwowa belek i podciągów płytami cementowo-wiórowymi na rusztach metalowych pojedynczych-poz zast.		
		(9,50+1,30+6,50+4,12)*0,90	m2	19,278
		(1,58+2,34)*1,0	m2	3,92
		razem	m2	23,198
36	KNR 0-14 2011/01	Obudowa słupów na rusztach pojedynczych jednowarstwowa 50-01	m2	5
37	KNR-W 2-02 0830/03	Gładz gipsowa jednowarstwowa na ścianach z elementów prefabrykowanych i betonów wylewanych		
		(9,97*2+4,12*2)*2,30*0,5	m2	32,407
		razem	m2	32,407
38	KNR-W 2-02 0830/05	Gładz gipsowa jednowarstwowa na sufitach z elementów prefabrykowanych i betonów wylewanych		
		archiwum (4,12*9,97)*0,5	m2	20,538
		razem	m2	20,538
39	KNR 2-02u2 1134/02	Gruntowanie preparatami gruntującymi ATLAS UNI GRUNT powierzchni pionowych		
		(9,97*2+4,12*2)*2,30	m2	64,814
		razem	m2	64,814
40	KNR 2-02u2 1134/01	Gruntowanie preparatami gruntującymi ATLAS UNI GRUNT powierzchni poziomych		
		archiwum (4,12*9,97)	m2	41,076
		razem	m2	41,076
41	KNR 4-01 1204/01	Malowanie dwukrotne farbami emulsyjnymi starych tynków wewnętrznych sufitów		
		archiwum (4,12*9,97)	m2	41,076
		razem	m2	41,076
42	KNR 4-01 1204/02	Malowanie dwukrotne farbami emulsyjnymi starych tynków wewnętrznych ścian		
		(9,97*2+4,12*2)*2,30	m2	64,814
		razem	m2	64,814
43	KNR 4-01 0208/04	Przebicie otworów o powierzchni do 0,05m2 w elementach z betonu żwirowego o grubości do 40cm	szt	2
44	KNR 2-15 0209/06	Rury wywiewne wentylacyjne z blachy stalowej o średnicy 100mm	szt	1
45	KNR K-05 0407/01	Montaż kominka wentylacyjnego -poz. zast	szt	1
46	KNR 4-01 0322/02	Obsadzenie kratki wentylacyjnych z wyciągiem w ścianach	szt	1
		6. roboty wod-kan i C.O.		
47	Kalkulacja indywidualna	Spuszczenie i uzupełnienie wody z sieci C.O.	kpl	1
48	KNR 4-02 0520/01	Demontaż grzejnika żeliwnego członowego o powierzchni ogrzewalnej do 2,5m2	kpl	3
49	KNR 4-02 0114/01	Demontaż rurociągu stalowego ocynkowanego średnicy 15-20mm		
		30	m	30
		razem	m	30
50	KNR 4-01 0324/02	Zamurowanie bruzd poziomych o przekroju 1/4x1/2 cegły w ścianach z cegiel "na pełno"	m	20,24

Przedmiar robót

REMONT POMIESZCZEŃ ARCHIWUM W BUDYNKU NADLEŚNICTWA AUGUSTÓW
UL. TURYSTYCZNA 19, 16-300 AUGUSTÓW

Nr	Podstawa	Opis robót	Jm	Ilość
51	KNR 4-01 0325/02	Zamurowanie bruzd pionowych lub pochyłych o przekroju 1/4x1/2 cegły w ścianach z cegieł	m	6,9
52	KNR-W 2-15 0403/01	Rurociągi stalowe o średnicy nominalnej 15.0mm o połączeniach spawanych, na ścianach w budynkach	m	20
		20	m	20
		razem	m	20
53	KNR 2-15 0422/01	Rury przyłączone o średnicy 10-15mm do grzejników c.o. żeliwnych, stalowych, aluminiowych, płytowych	kpl	3
54	KNR 2-15 0419/02	Grzejniki stalowe jednopłytowe GP-4 o długości 1060mm- z odzysku	kpl	3
55	Kalkulacja indywidualna	Wbudowanie istniejącej rury kanalizacyjnej we wnękę w ścianie i podłożu	kpl	1
56	KNR 2-15w 0436/01	Próby instalacji centralnego ogrzewania na gorąco z dokonaniem regulacji	urządzt	3
57	KNR-W 2-15 0127/03	Próba szczelności instalacji wodociągowych z rur z tworzyw sztucznych o średnicy do 63mm w budynkach niemieszkalnych	m	20
58	KNR 4 1417/01	Studzienki kanalizacyjne systemowe WAVIN lub inne o podobnych parametrach technicznych o średnicy ok. 400-500 mm z pokrywą	szt	1
		razem	szt	1
59	KNR 2-15 0123/06	Pompa ręczna ssąco-tłocząca dwutłokowa o średnicy 32 mm	szt	1
		7. WYWIEZIEŃIE GRUZU		
60	KNR 4-01 0108/09	Wywiezienie gruzu spryzmowanego samochodami skrzyniowymi na odległość do 1 km	m3	0,934
		2,90*2,30*0,14	m3	1,327
		4,12*2,30*0,14	m3	-0,252
		-0,90*2,0*0,14	m3	0,378
		0,90*1,0*0,14*3	m3	0,723
		archiwum (4,12*4,68+4,12*2,61+3,02*1,90+1,0*0,40)*0,02	m3	-0,276
		-3,12*4,42*0,02	m3	2,443
		archiwum (40,71)*0,06	m3	1,43
		2,20*1,0*0,65	m3	6,707
		razem	m3	6,707
61	KNR 4-01 0108/10 (dopłata 6x)	Wywiezienie gruzu spryzmowanego samochodami skrzyniowymi - na każdy następny 1 km ponad 1 km	m3	0,934
		2,90*2,30*0,14	m3	1,327
		4,12*2,30*0,14	m3	-0,252
		-0,90*2,0*0,14	m3	0,378
		0,90*1,0*0,14*3	m3	0,723
		archiwum (4,12*4,68+4,12*2,61+3,02*1,90+1,0*0,40)*0,02	m3	-0,276
		-3,12*4,42*0,02	m3	2,443
		archiwum (40,71)*0,06	m3	1,43
		2,20*1,0*0,65	m3	6,707
		razem	m3	6,707
		8. MONTAŻ PRZESUWNYCH REGAŁÓW		
62	Kalkulacja indywidualna	Montaż regałów	kpl	1
		9. ROBOTY INSTALACYJNE ELEKTRYCZNE I KOMPUTEROWE		
		9.1. roboty demontażowe i przygotowawcze		
63	KNR 4-03 1117/04	Demontaż przewodów kabelkowych o przekroju żył do 6mm ² ze zdjęciem uchwytów, wykuciem kołków lub odkręceniem śrub z podłoża ceglanego lub betonowego	m	60
		60	m	60
		razem	m	60
64	KNR 4-03 1124/01	Demontaż podtynkowych wyłączników lub przełączników 1-biegunowych, 1-wyłotowych o natężeniu prądu do 10A	szt	3
65	KNR 4-03 1122/01	Demontaż gniazd wtyczkowych podtynkowych 2-biegunowych o natężeniu prądu do 63A	szt	3
		3	szt	3
		razem	szt	3
66	KNR 4-03 1134/01	Demontaż opraw świetlówkowych z rastrem z tworzyw sztucznych lub metalowym	szt	5
67	KNR 4-03 1001/01	Mechaniczne kucie bruzd dla przewodów wtyczkowych w podłożu ceglanym	m	30
		30	m	30

Przedmiar robót

REMONT POMIESZCZEŃ ARCHIWUM W BUDYNKU NADLEŚNICTWA AUGUSTÓW
UL. TURYSTYCZNA 19, 16-300 AUGUSTÓW

Nr	Podstawa	Opis robót	Jm	Ilość
		razem	m	30
68	KNR 4-03 1001/05	Ręczne kucie bruzd dla przewodów wtykowych w podłożu ceglany	m	50
69	KNR 4-03 1003/01	Mechaniczne przebijanie otworów o długości do 1/2cegły w ścianach lub stropach z cegły dla rur o średnicy do 25mm	otworów	5
70	KNR 4-03 1003/11	Mechaniczne przebijanie otworów o długości do 1 1/2cegły w ścianach lub stropach z cegły dla rur o średnicy do 25mm	otworów	2
		9.2. roboty montażowe		
71	KNR 5-08 0210/04	Przewody kabelkowe w izolacji polwinitowej o przekroju żył Cu do 6mm ² (12mm ² dla Al), układane pod tynkiem w podłożu betonowym w gotowych bruzdach, bez zaprawiania bruzd-oświetlenie 3x1,5 mm ²	m	60
72	KNR 5-08 0210/04	Przewody kabelkowe w izolacji polwinitowej o przekroju żył Cu do 6mm ² (12mm ² dla Al), układane pod tynkiem w podłożu betonowym w gotowych bruzdach, bez zaprawiania bruzd-oświetlenie 4x1,5 mm ²	m	60
73	KNR 5-08 0813/01	Podłączenie przewodów kabelkowych o przekroju do 2,5mm ² w powłoce polwinitowej pod zaciski lub bolce	szt	30
74	KNR 4-03 1012/02	Zaprawianie bruzd o szerokości do 50mm	m	50
75	KNR 5-08 0302/01	Montaż puszek 1-wylotowych podtynkowych bakelitowych o średnicy do 60mm na gotowym podłożu przy użyciu gipsu, cementu	szt	4
76	KNR 5-08 0307/03	Montaż na gotowym podłożu łączników podtynkowych świecznikowych w puszcze instalacyjnej	szt	3
77	KNR 5-08 0309/03	Montaż gniazd wtyczkowych podtynkowych 2-biegunowych z uzziemieniem w puszkach	szt	4
78	KNR 5-08 0309/02	Montaż gniazd internetowych podtynkowych 2-biegunowych w puszkach	szt	1
79	KNR 5-08 0501/04	Przygotowanie podłoża betonowego pod oprawy oświetleniowe mocowane na dwóch kołkach plastikowych lub kotwiących	kpl	10
80	KNR 5-08 0511/08	Montaż z podłączeniem przelotowym na gotowym podłożu opraw LED ok. 400 lm/m ² , zawieszanych 20W z blachy stalowej z kloszem z tworzywa sztucznego lub rastrem metalowym względnie z tworzywa sztucznego	szt	10
81	KNR 5-08 0504/01	Montaż opraw oświetleniowych zwykłych zawieszanych końcowych na gotowym podłożu z podłączeniem	szt	1
82	KNR 5-08 0504/01	Montaż opraw oświetleniowych ewakuacyjnych zawieszanych końcowych na gotowym podłożu z podłączeniem-poz. zast	szt	5
83	KNR 5-08 0404/07	Montaż konstrukcji wraz ze skrzynką lub rozdzielnicą skrzynkową Teletechniczną do gotowego podłoża-szafka wisząca jednosekcyjna 19" 6U - poz. zast	szt	1
84	KNR 5-08 0407/01	Montaż w rozdzielnicach wyłącznika nadprądowego 1-biegunowego S 30 l	szt	1
85	KNR 5-08 0407/03	Montaż w rozdzielnicach rozłącznika przeciwporażeniowego 1-biegunowego	szt	1
86	KNR 4-03 1202/01	Sprawdzenie i pomiar kompletnego obwodu elektrycznego NN 1-fazowego	pomiar	4
		9.3. instalacje utrzymujące do zasilania urządzeń wyposażenie		
87	KNR 4-03 1001/05	Ręczne kucie bruzd dla przewodów wtykowych w podłożu ceglany	m	4
88	KNR 4-03 1003/11	Mechaniczne przebijanie otworów o długości do 1 1/2cegły w ścianach lub stropach z cegły dla rur o średnicy do 25mm	otworów	2
89	KNR 4-03 1003/17	Mechaniczne przebijanie otworów o długości do 2 cegieł w ścianach lub stropach z cegły dla rur o średnicy do 40mm	otworów	1
90	KNR 5-08 0212/01	Układanie w gotowych korytkach i na drabinkach bez mocowania, przewodów kabelkowych w powłoce polwinitowej o przekroju żył Cu do 6mm ² (12mm ² dla Al)-gniazda 3x2,5mm ² - zasilenie urządzeń elektronicznych	m	10
91	KNR 4-03 1012/02	Zaprawianie bruzd o szerokości do 50mm	m	4
		razem	m	4
92	KNR-W 2-15 0315/02	Multi-air lub elektroniczny termostat grzejnikowy wersja B2B Danfoss Ally lub inne urządzenie utrzymujące temperaturę) z doprowadzenie instalacji elektrycznej lub wodociągowej	kpl	1
93	Kalkulacja indywidualna	Montaż gaśnic proszkowych	szt	2
94	Kalkulacja indywidualna	Montaż czujników elektronicznych dymu	szt	1
95	Kalkulacja indywidualna	Montaż czujnika wilgotności higrometr WIFI	szt	1

Wartość kosztorysowa	110 272,27
Podatek VAT 23,00%	25 362,62
Cena kosztorysowa	135 634,89
Słownie: sto trzydzieści pięć tysięcy sześćset trzydzieści cztery i 89/100 PLN	

Kosztorys Inwestorski

REMONT POMIESZCZEŃ ARCHIWUM W BUDYNKU NADLEŚNICTWA AUGUSTÓW
UL. TURYSTYCZNA 19 16-300 AUGUSTÓW

Obiekt REMONT POMIESZCZEŃ ARCHIWUM W BUDYNKU NADLEŚNICTWA AUGUSTÓW
Lokalizacja UL TURYSTYCZNA 19 , 16-300 AUGUSTÓW
16-300 AUGUSTÓW
Inwestor NADLEŚNICTWO AUGUSTÓW
Biuro kosztorysowe Usługi Projektowo Kosztorysowe i Nadzór Budowlany

Stawka robocizny 31,50 PLN/r-g
Koszty zakupu 11,30%
Koszty pośrednie 73,9% (R+S)
Zysk 14% R+S+Kp(R+S)

Rezerwa na roboty nieprzewidziane 0% 0,00

Usługi projektowo-kosztorysowe
i nadzór budowlany
Wacław Filipow
upr. bud. i inż. Nr SOW-11/91
Augustów, ul. Młuszczońska 14
tel. 614-52-42
REGON 190191818 NIP 646-113-23-76

Sprawdzona: 08.10.2024

SPECJALISTA
ds. inwestycji i remontów

Monika Sagun

Sporządził Wacław Filipow

AUGUSTÓW, 10.2024 r.

Przedmiar robót

REMONT POMIESZCZEŃ ARCHIWUM W BUDYNKU NADLEŚNICTWA AUGUSTÓW
UL. TURYSTYCZNA 19, 16-300 AUGUSTÓW

Nr	Podstawa	Opis robót	Jm	Ilość
1. ROBOTY ROZBIÓRKOWE				
1	KNR 4-01 0354/07	Wykucie z muru ościeżnic stalowych lub krat okiennych o powierzchni do 2m ² wewnętrzne 1 wejściowe 2	szt szt razem	1 2 3
2	KNR 4-01 0355/02	Ręczne oczyszczenie z zaprawy uzyskanych z rozbiórki ościeżnic drzwiowych i okiennych i ułożenie w miejscu składowania	szt	3
3	KNR 4-01 0355/03	Ręczne oczyszczenie z zaprawy uzyskanych z rozbiórki skrzydeł drzwiowych i okiennych i ułożenie w miejscu składowania	szt	3
4	KNR 4-01 0422/03	Podstemplowania strópów pojedynczymi stemplami	szt	4
5	KNR 4-01 0212/01	Rozbiórka elementów konstrukcji betonowych niezbrojonych o grubości do 15cm-ścianki działowe 2,90*2,30*0,14 4,12*2,30*0,14 -0,90*2,0*0,14	m ³ m ³ m ³ razem	0,934 1,327 -0,252 2,009
6	KNR 4-01 0329/03	Wykucie otworów drzwiowych i okiennych w ścianach z cegły o grubości ponad 1/2 cegły na zaprawie wapiennej lub cementowo-wapiennej 2,20*1,0*0,65	m ³ razem	1, 1,43
7	KNR 4-01 0346/03	Wykucie gniazd o głębokości 1 cegły dla belek stalowych w ścianach na zaprawie cementowo-wapiennej	gniazdo	4
8	KNR 2-02 0126/05	Ułożenie nadproży prefabrykowanych 1,40*2	m razem	2,8 2,8
9	KNR 2-02 0123/06	Okladanie (szpaldowanie) belek ceglami grubości 1/2 cegły 1,40*2*0,25	m ² razem	0,7 0,7
10	KNR 4-01 0330/06	Wykucie wnęk o głębokości do 1/2 cegły w ścianach z cegiel na zaprawie cementowo-wapiennej-pod grzejniki 0,90*1,0*0,14*3	m ² razem	0,378 0,378
11	KNR 4-01 0339/03	Wykucie bruzd pionowych o głębokości 1/2 i szerokości 1/2 cegły w ścianach z cegiel na zaprawie cementowo-wapiennej (2,30)*3	m razem	6,9 6,9
12	KNR 4-01 0336/01	Wykucie bruzd poziomych o głębokości 1/4 i szerokości 1/2 cegły w ścianach z cegiel na zaprawie cementowo-wapiennej (7,22+2,90)	m razem	10,12 10,12
2. WYMIANA OKIENEK PIWNICZNYCH NA ANTYWŁAMANIOWE, MONTAŻ DRZI ANTYWŁAMANIOWYCH I PPOŻ				
13	KNR 4-01 0354/03	Wykucie z muru ościeżnic drewnianych o powierzchni do 1m ² -okienka	szt	4
14	KNR 4-01 0355/02	Ręczne oczyszczenie z zaprawy uzyskanych z rozbiórki ościeżnic drzwiowych i okiennych i ułożenie w miejscu składowania	szt	4
15	KNR 4-01 0355/03	Ręczne oczyszczenie z zaprawy uzyskanych z rozbiórki skrzydeł drzwiowych i okiennych i ułożenie w miejscu składowania	szt	4
16	KNR 0-19 1023/02	Montaż okien uchylnych jednoodzielnich o powierzchni do 0.6m ² - antywłamaniowych o wym 1380x430 mm 1,40*0,50*4	m ² razem	2,8 2,8
17	KNR 2-02s 0925/01	Oslony okien folią polietylenową 0,90*1,70*17	m ² razem	26,01 26,01
18	KNR 2-02s 0923/04	Spadki pod parapety-poz zast 17*0,90*0,20	m ²	3,06

Przedmiar robót

REMONT POMIESZCZEŃ ARCHIWUM W BUDYNKU NADLEŚNICTWA AUGUSTÓW
UL. TURYSTYCZNA 19, 16-300 AUGUSTÓW

Nr	Podstawa	Opis robót	Jm	Ilość
		razem	m2	3,06
19	Kalkulacja indywidualna	Drzwi stalowe przeciwpożarowe jednostronne o powierzchni do 2m2-ANTYWŁAMANIOWE		
		0,90*2,0	m2	1,8
		razem	m2	1,8
20	KNR 2-02u2 0541/02	Obróbki blacharskie z blachy powlekanej o szerokości w rozwinięciu ponad 25cm		
		1,45*0,40*4	m2	2,32
		razem	m2	2,32
		3. ZASYPANIE OBNIŻENIA DO POZIOMU 0-00 PODBUDOWY ŻWIROWE I BETONOWE		
21	KNR 2-02 1101/07	Podkłady na podłożu z pospółki do betonów zwykłych		
		(4,42*3,12)*0,55	m3	7,585
		razem	m3	7,585
22	KNR 2-02 1101/02	Podkłady betonowe na stropie z betonu zwykłego		
		(4,42*3,12)*0,08	m3	1,103
		razem	m3	1,103
		ZAMUROWANIE OTWORU DRZWIOWEGO Z KORYTARZA DO MAGAZYNKU		
23	KNR 4-01 0304/02	Uzupełnienie ścianek lub zamurowań otworów w ścianach z bloczków z betonu komórkowego na zaprawie cementowo-wapiennej		
		1,0*2,10*0,25	m3	0,525
		razem	m3	0,525
		4. REMONT POSADZEK		
24	KNR 4-01 0811/07	Rozebranie posadzek z płytek z kamieni sztucznych na zaprawie cementowej		
		archiwum (4,12*4,68+4,12*2,61+3,02*1,90+1,0*0,40) -3,12*4,42	m2 m2	36,173 -13,79
		razem	m2	22,383
25	KNR 4-01 0804/08	Zerwanie cokołika - poz zast.		
		(4,12*2+7,29*2+3,02*2+1,90*2)	m	32,66
		razem	m	32,66
26	KNR 4-01 0804/07	Zerwanie posadzki cementowej		
		archiwum (40,71)	m2	40,71
		razem	m2	40,71
27	NRRNKB 7 1134/01	Gruntowanie preparatami gruntującymi ATLAS UNI GRUNT powierzchni poziomych		
		archiwum (40,71)	m2	40,71
		razem	m2	40,71
28	Kalkulacja indywidualna	Posadzki betonowe przemysłowe wzmocnione z powłoką epoksydową lub poliuretanową gr ok 8 cm-poz zast		
		archiwum (40,71)	m2	40,71
		razem	m2	40,71
29	KNR 2-02u2 2809/04	Cokołiki na zaprawach klejowych ATLAS z płytek kamionkowych GRES 12,5x25cm w pomieszczeniach o powierzchni ponad 10m2		
		(4,12*2+9,97*2+0,60*2)	m	29,38
		razem	m	29,38
30	KNR 2-02u2 2809/05	Osadzenie listew wykańczających		
		(4,12*2+9,97*2+0,60*2)	m	29,38
		razem	m	29,38
31	KNR-W 4-01 1216/01	Zabezpieczenie podłóg folią		
		archiwum (40,71)	m2	40,71
		razem	m2	40,71
		5. TYNKI, SZPACHLOWANIE, MALOWANIE I OKŁADZINY WĘWĘTRZNE		
32	KNR 4-01 0711/02	Uzupełnienie tynków wewnętrznych zwykłych kategorii III z zaprawy cementowo-wapiennej o powierzchni w jednym miejscu do 2m2 na ścianach płaskich i słupach prostokątnych na podłożach z cegły, pustaków ceramicznych, gazo- i pianobetonu		

Przedmiar robót

REMONT POMIESZCZEŃ ARCHIWUM W BUDYNKU NADLEŚNICTWA AUGUSTÓW
UL. TURYSTYCZNA 19, 16-300 AUGUSTÓW

Nr	Podstawa	Opis robót	Jm	Ilość
		1,0*2,10*2	m2	4,2
		0,90*1,10*3	m2	2,97
		razem	m2	7,17
33	KNR 4-01 0708/02	Wykonanie tynków zwykłych wewnętrznych kategorii III z zaprawy cementowo-wapiennej na ościeżach o szerokości do 25cm na podłożach z cegiel, pustaków ceramicznych, betonów		
		2,30*3+3,02+4,12+1,0*6+0,80*3	m	22,44
		razem	m	22,44
34	KNR-W 4-01 1202/09	Zeskrobanie i zmycie starej farby w pomieszczeniu o powierzchni podłogi ponad 5m2		
		(7,29+3,02)*2*2,30*0,5	m2	23,713
		(4,12*2,30)*4*0,5	m2	18,952
		razem	m2	42,665
35	KNR 2-02 2004/06	Obudowa jednowarstwowa belek i podciągów płytami cementowo-wiórowymi na rusztach metalowych pojedynczych-poz zast.		
		(9,50+1,30+6,50+4,12)*0,90	m2	19,278
		(1,58+2,34)*1,0	m2	3,92
		razem	m2	23,198
36	KNR 0-14 2011/01	Obudowa słupów na rusztach pojedynczych jednowarstwowa 50-01	m2	5
37	KNR-W 2-02 0830/03	Gładź gipsowa jednowarstwowa na ścianach z elementów prefabrykowanych i betonów wylewanych		
		(9,97*2+4,12*2)*2,30*0,5	m2	32,407
		razem	m2	32,407
38	KNR-W 2-02 0830/05	Gładź gipsowa jednowarstwowa na sufitach z elementów prefabrykowanych i betonów wylewanych		
		archiwum (4,12*9,97)*0,5	m2	20,538
		razem	m2	20,538
39	KNR 2-02u2 1134/02	Gruntowanie preparatami gruntującymi ATLAS UNI GRUNT powierzchni pionowych		
		(9,97*2+4,12*2)*2,30	m2	64,814
		razem	m2	64,814
40	KNR 2-02u2 1134/01	Gruntowanie preparatami gruntującymi ATLAS UNI GRUNT powierzchni poziomych		
		archiwum (4,12*9,97)	m2	41,076
		razem	m2	41,076
41	KNR 4-01 1204/01	Malowanie dwukrotnie farbami emulsyjnymi starych tynków wewnętrznych sufitów		
		archiwum (4,12*9,97)	m2	41,076
		razem	m2	41,076
42	KNR 4-01 1204/02	Malowanie dwukrotnie farbami emulsyjnymi starych tynków wewnętrznych ścian		
		(9,97*2+4,12*2)*2,30	m2	64,814
		razem	m2	64,814
43	KNR 4-01 0208/04	Przebicie otworów o powierzchni do 0,05m2 w elementach z betonu zwirowego o grubości do 40cm	szt	2
44	KNR 2-15 0209/06	Rury wywiewne wentylacyjne z blachy stalowej o średnicy 100mm	szt	1
45	KNR K-05 0407/01	Montaż kominka wentylacyjnego -poz. zast	szt	1
46	KNR 4-01 0322/02	Obsadzenie krętek wentylacyjnych z wyciągiem w ścianach	szt	1
		6. roboty wod-kan i C.O.		
47	Kalkulacja indywidualna	Spuszczenie i uzupełnienie wody z sieci C.O.	kpl	1
48	KNR 4-02 0520/01	Demontaż grzejnika żeliwnego członowego o powierzchni ogrzewalnej do 2,5m2	kpl	3
49	KNR 4-02 0114/01	Demontaż rurociągu stalowego ocynkowanego średnicy 15-20mm		
		30	m	30
		razem	m	30
50	KNR 4-01 0324/02	Zamurowanie bruzd poziomych o przekroju 1/4x1/2 cegły w ścianach z cegiel "na pełno"	m	20,24

Przedmiar robót

REMONT POMIESZCZEŃ ARCHIWUM W BUDYNKU NADLEŚNICTWA AUGUSTÓW
UL. TURYSTYCZNA 19, 16-300 AUGUSTÓW

Nr	Podstawa	Opis robót	Jm	Ilość
51	KNR 4-01 0325/02	Zamurowanie bruzd pionowych lub pochyłych o przekroju 1/4x1/2 cegły w ścianach z cegieł	m	6,9
52	KNR-W 2-15 0403/01	Rurociągi stalowe o średnicy nominalnej 15,0mm o połączeniach spawanych, na ścianach w budynkach	m	20
		20	m	20
		razem	m	20
53	KNR 2-15 0422/01	Rury przyłączone o średnicy 10-15mm do grzejników c.o., żeliwnych, stalowych, aluminiowych, płytowych	kpl	3
54	KNR 2-15 0419/02	Grzejniki stalowe jednopłytowe GP-4 o długości 1060mm- z odzysku	kpl	3
55	Kalkulacja indywidualna	Wbudowanie istniejącej rury kanalizacyjnej we wnękę w ścianie i podłożu	kpl	1
56	KNR 2-15w 0436/01	Próby instalacji centralnego ogrzewania na gorąco z dokonaniem regulacji	urządz	3
57	KNR-W 2-15 0127/03	Próba szczelności instalacji wodociągowych z rur z tworzyw sztucznych o średnicy do 63mm w budynkach niemieskalnych	m	20
58	KNR 4 1417/01	Studzienki kanalizacyjne systemowe WAVIN lub inne o podobnych parametrach technicznych o średnicy ok. 400-500 mm z pokrywą	szt	1
		1	szt	1
		razem	szt	1
59	KNR 2-15 0123/06	Pompa ręczna ssąco-tłocząca dwufunkcyjna o średnicy 32 mm	szt	1
		7. WYWIEZENIE GRUZU		
60	KNR 4-01 0108/09	Wywiezienie gruzu spryzmowanego samochodami skrzyniowymi na odległość do 1km	m3	0,934
		2,90*2,30*0,14	m3	1,327
		4,12*2,30*0,14	m3	-0,252
		-0,90*2,0*0,14	m3	0,378
		0,90*1,0*0,14*3	m3	0,723
		archiwum (4,12*4,68+4,12*2,61+3,02*1,90+1,0*0,40)*0,02	m3	-0,276
		-3,12*4,42*0,02	m3	2,443
		archiwum (40,71)*0,06	m3	1,43
		2,20*1,0*0,65	m3	6,707
		razem	m3	6,707
61	KNR 4-01 0108/10 (dopłata 6x)	Wywiezienie gruzu spryzmowanego samochodami skrzyniowymi - na każdy następny 1km ponad 1km	m3	0,934
		2,90*2,30*0,14	m3	1,327
		4,12*2,30*0,14	m3	-0,252
		-0,90*2,0*0,14	m3	0,378
		0,90*1,0*0,14*3	m3	0,723
		archiwum (4,12*4,68+4,12*2,61+3,02*1,90+1,0*0,40)*0,02	m3	-0,276
		-3,12*4,42*0,02	m3	2,443
		archiwum (40,71)*0,06	m3	1,43
		2,20*1,0*0,65	m3	6,707
		razem	m3	6,707
		8. MONTAŻ PRZESUWNYCH REGAŁÓW		
62	Kalkulacja indywidualna	Montaż regałów	kpl	1
		9. ROBOTY INSTALACYJNE ELEKTRYCZNE I KOMPUTEROWE		
		9.1. roboty demontażowe i przygotowawcze		
63	KNR 4-03 1117/04	Demontaż przewodów kabelkowych o przekroju żył do 6mm ² ze zdjęciem uchwytów, wykuciem kołków lub odkręceniem śrub z podłoża ceglanego lub betonowego	m	60
		60	m	60
		razem	m	60
64	KNR 4-03 1124/01	Demontaż podtynkowych wyłączników lub przełączników 1-biegunowych, 1-wylotowych o natężeniu prądu do 10A	szt	3
65	KNR 4-03 1122/01	Demontaż gniazd wtyczkowych podtynkowych 2-biegunowych o natężeniu prądu do 63A	szt	3
		3	szt	3
		razem	szt	3
66	KNR 4-03 1134/01	Demontaż opraw świetlówkowych z rastrem z tworzyw sztucznych lub metalowym	szt	5
67	KNR 4-03 1001/01	Mechaniczne kucie bruzd dla przewodów wtyczkowych w podłożu ceglanym	m	30
		30	m	30

Przedmiar robót

REMONT POMIESZCZEŃ ARCHIWUM W BUDYNKU NADLEŚNICTWA AUGUSTÓW
UL TURYSTYCZNA 19, 16-300 AUGUSTÓW

Nr	Podstawa	Opis robót	Jm	Ilość
		razem	m	30
68	KNR 4-03 1001/05	Ręczne kucie bruzd dla przewodów wtynkowych w podłożu ceglanym	m	50
69	KNR 4-03 1003/01	Mechaniczne przebijanie otworów o długości do 1/2cegły w ścianach lub stropach z cegły dla rur o średnicy do 25mm	otworów	5
70	KNR 4-03 1003/11	Mechaniczne przebijanie otworów o długości do 1 1/2cegły w ścianach lub stropach z cegły dla rur o średnicy do 25mm	otworów	2
		9.2. roboty montażowe		
71	KNR 5-08 0210/04	Przewody kabelkowe w izolacji polwinitowej o przekroju żył Cu do 6mm ² (12mm ² dla Al), układane pod tynkiem w podłożu betonowym w gotowych bruzdach, bez zaprawiania bruzd-oświetlenie 3x1,5 mm ²	m	60
72	KNR 5-08 0210/04	Przewody kabelkowe w izolacji polwinitowej o przekroju żył Cu do 6mm ² (12mm ² dla Al), układane pod tynkiem w podłożu betonowym w gotowych bruzdach, bez zaprawiania bruzd-oświetlenie 4x1,5 mm ²	m	60
73	KNR 5-08 0813/01	Podłączenie przewodów kabelkowych o przekroju do 2,5mm ² w powłoce polwinitowej pod zaciski lub bolce	szt	30
74	KNR 4-03 1012/02	Zaprawianie bruzd o szerokości do 50mm	m	50
75	KNR 5-08 0302/01	Montaż puszek 1-wylotowych podtynkowych bakelitowych o średnicy do 60mm na gotowym podłożu przy użyciu gipsu, cementu	szt	4
76	KNR 5-08 0307/03	Montaż na gotowym podłożu łączników podtynkowych świecznikowych w puszcze instalacyjnej	szt	1
77	KNR 5-08 0309/03	Montaż gniazd wtyczkowych podtynkowych 2-biegunowych z uzziemieniem w puszkach	szt	4
78	KNR 5-08 0309/02	Montaż gniazd internetowych podtynkowych 2-biegunowych w puszkach	szt	1
79	KNR 5-08 0501/04	Przygotowanie podłoża betonowego pod oprawy oświetleniowe mocowane na dwóch kołkach plastikowych lub kotwiących	kpl	10
80	KNR 5-08 0511/08	Montaż z podłączeniem przełotowym na gotowym podłożu opraw LED ok. 400 lm/m ² , zawieszanych 20W z blachy stalowej z kloszem z tworzyw sztucznych lub rastrem metalowym względnie z tworzyw sztucznych	szt	10
81	KNR 5-08 0504/01	Montaż opraw oświetleniowych zwykłych zawieszanych końcowych na gotowym podłożu z podłączeniem	szt	1
82	KNR 5-08 0504/01	Montaż opraw oświetleniowych ewakuacyjnych zawieszanych końcowych na gotowym podłożu z podłączeniem-poz, zast	szt	5
83	KNR 5-08 0404/07	Montaż konstrukcji wraz ze skrzynką lub rozdzielnicą skrzynkową Teletechniczną do gotowego podłoża-szafka wisząca jednoosekcyjna 19" 6U - poz, zast	szt	1
84	KNR 5-08 0407/01	Montaż w rozdzielnicach wyłącznika nadprądowego 1-biegunowego S 301	szt	1
85	KNR 5-08 0407/03	Montaż w rozdzielnicach rozłącznika przeciwporażeniowego 1-biegunowego	szt	1
86	KNR 4-03 1202/01	Sprawdzenie i pomiar kompletnego obwodu elektrycznego NN 1-fazowego	pomiar	4
		9.3. instalacje utrzymujące do zasilania urządzeń wyposażenie		
87	KNR 4-03 1001/05	Ręczne kucie bruzd dla przewodów wtynkowych w podłożu ceglanym	m	4
88	KNR 4-03 1003/11	Mechaniczne przebijanie otworów o długości do 1 1/2cegły w ścianach lub stropach z cegły dla rur o średnicy do 25mm	otworów	2
89	KNR 4-03 1003/17	Mechaniczne przebijanie otworów o długości do 2 cegieł w ścianach lub stropach z cegły dla rur o średnicy do 40mm	otworów	1
90	KNR 5-08 0212/01	Układanie w gotowych korytkach i na drabinkach bez mocowania, przewodów kabelkowych w powłoce polwinitowej o przekroju żył Cu do 6mm ² (12mm ² dla Al)-gniazda 3x2,5mm ² - zasilenie urządzeń elektronicznych	m	10
91	KNR 4-03 1012/02	Zaprawianie bruzd o szerokości do 50mm	m	4
		razem	m	4
92	KNR-W 2-15 0315/02	Multi-air lub elektroniczny termostat grzejnikowy wersja B2B Danfoss Ally lub inne urządzenie utrzymujące temperaturę) z doprowadzenie instalacji elektrycznej lub wodociągowej	kpl	1
93	Kalkulacja indywidualna	Montaż gaśnic proszkowych	szt	2
94	Kalkulacja indywidualna	Montaż czujników elektronicznych dymu	szt	1
95	Kalkulacja indywidualna	Montaż czujnika wilgotności higrometr WIFI	szt	1

Kosztorys Inwestorski

REMONT POMIESZCZEŃ ARCHIWUM W BUDYNKU NADLEŚNICTWA AUGUSTÓW
UL. TURYSTYCZNA 19, 16-300 AUGUSTÓW

Nr	Podstawa	Opis	Jm	Norma	Ilość	Cena	Robocizna	Materiały	Sprzęt
1. ROBOTY ROZBIÓRKOWE									
1	KNR 4-01 0354/07	Wykucie z muru ościeżnic stalowych lub krat okiennych o powierzchni do 2m2							
		wewnętrzne 1 = 1 wejściowe 2 = 2							
		3 szt							
		Robocizna							
		Robotnicy gr.I	r-g	1,58	4,74	31,50	149,31		
		Razem pozycja 296,00							
		Cena jednostkowa 98,67							
2	KNR 4-01 0355/02	Ręczne oczyszczenie z zaprawy uzyskanych z rozbiórki ościeżnic drzwiowych i okiennych i ułożenie w miejscu składowania							
		3 szt							
		Robocizna							
		Robotnicy gr.I	r-g	0,16	0,48	31,50	15,12		
		Razem pozycja 29,97							
		Cena jednostkowa 9,99							
3	KNR 4-01 0355/03	Ręczne oczyszczenie z zaprawy uzyskanych z rozbiórki skrzydeł drzwiowych i okiennych i ułożenie w miejscu składowania							
		3 szt							
		Robocizna							
		Robotnicy gr.I	r-g	0,14	0,42	31,50	13,23		
		Razem pozycja 26,23							
		Cena jednostkowa 8,74							
4	KNR 4-01 0422/03	Podstemplowania stropów pojedynczymi stemplami							
		4 szt							
		Robocizna							
		Cieśle gr.IV	r-g	0,588	2,352	31,50	74,09		
		Robotnicy gr.I	r-g	0,4326	1,73	31,50	54,51		
							128,60		
		Materiały							
		Drewno na stemple budowlane	m3	0,028	0,112	467,61		52,37	
		Bale iglaste obrzynane kl.III gr.50mm	m3	0,0007	0,003	1 343,74		3,76	
		Deski iglaste obrzynane kl.III 25mm	m3	0,002	0,008	1 453,42		11,63	
		Gwoździe budowlane okrągłe gołe	kg	0,13	0,52	5,00		2,60	
		Materiały pomocnicze	%	2				1,41	
								71,77	
		Razem pozycja 334,82							
		Cena jednostkowa 83,71							
5	KNR 4-01 0212/01	Rozbiórka elementów konstrukcji betonowych niezbrojonych o grubości do 15cm-ścianki działowe							
		2,90*2,30*0,14 = 0,934 4,12*2,30*0,14 = 1,327 -0,90*2,0*0,14 = -0,252							
		2,009 m3							
		Robocizna							
		Robotnicy gr.I	r-g	13,81	27,744	31,50	873,95		
		Razem pozycja 1 732,57							
		Cena jednostkowa 862,41							
6	KNR 4-01 0329/03	Wykucie otworów drzwiowych i okiennych w ścianach z cegły o grubości ponad 1/2 cegły na zaprawie wapiennej lub cementowo-wapiennej							
		2,20*1,0*0,65 = 1,43							
		1,43 m3							
		Robocizna							
		Robotnicy gr.I	r-g	8,63	12,341	31,50	388,74		
		Razem pozycja 770,66							
		Cena jednostkowa 538,94							
7	KNR 4-01 0346/03	Wykucie gniazd o głębokości 1 cegły dla belek stalowych w ścianach na zaprawie cementowo-wapiennej							
		4 gniazdo							
		Robocizna							

Kosztorys Inwestorski

REMONT POMIESZCZEŃ ARCHIWUM W BUDYNKU NADLEŚNICTWA AUGUSTÓW
UL. TURYSTYCZNA 19, 16-300 AUGUSTÓW

Nr	Podstawa	Opis	Jm	Norma	Ilość	Cena	Robocizna	Materiały	Sprzęt
		Cieśle gr.II	r-g	0,17	0,68	31,50	21,42		
		Robotnicy gr.I	r-g	0,71	2,84	31,50	89,46		
							110,88		
		Razem pozycja 219,81							
		Cena jednostkowa 54,97							
8	KNR 2-02 0126/05	Ułożenie nadproży prefabrykowanych							
		1,40*2 = 2,8							
		2,8 m							
		Robocizna							
		Murarze gr.III	r-g	0,11	0,308	31,50	9,70		
		Robotnicy gr.I	r-g	0,09	0,252	31,50	7,94		
							17,64		
		Materiały							
		Nadproża prefabrykowane	m	1,02	2,856	47,00		134,23	
		Materiały pomocnicze	%	1,5				2,01	
								136,24	
		Sprzęt							
		Wyciąg	m-g	0,02	0,056	10,56			0,59
		Razem pozycja 187,79							
		Cena jednostkowa 67,09							
9	KNR 2-02 0123/06	Okładanie (szpaldowanie) belek ceglami grubości 1/2 cegły							
		1,40*2*0,25 = 0,7							
		0,7 m2							
		Robocizna							
		Murarze gr.III	r-g	0,81	0,567	31,50	17,86		
		Robotnicy gr.I	r-g	0,82	0,574	31,50	18,08		
							35,94		
		Materiały							
		Cegła budowlana pełna 25x12x6,5cm	szk	52,9	37,03	1,12		41,47	
		Zaprawa	m3	0,052	0,036	332,88		12,12	
		Materiały pomocnicze	%	1,5				0,80	
								54,39	
		Sprzęt							
		Wyciąg	m-g	0,23	0,161	10,56			1,70
		Razem pozycja 135,16							
		Cena jednostkowa 193,12							
10	KNR 4-01 0330/06	Wykucie wnęk o głębokości do 1/2 cegły w ścianach z cegieł na zaprawie cementowo-wapiennej-pod grzejnika							
		0,90*1,0*0,14*3 = 0,378							
		0,378 m2							
		Robocizna							
		Robotnicy gr.I	r-g	5,46	2,064	31,50	65,01		
		Razem pozycja 128,88							
		Cena jednostkowa 340,96							
11	KNR 4-01 0339/03	Wykucie bruzd pionowych o głębokości 1/2 i szerokości 1/2 cegły w ścianach z cegieł na zaprawie cementowo-wapiennej							
		(2,30)*3 = 6,9							
		6,9 m							
		Robocizna							
		Cieśle gr.II	r-g	0,08	0,552	31,50	17,39		
		Robotnicy gr.I	r-g	1,62	11,178	31,50	352,11		
							369,50		
		Razem pozycja 732,52							
		Cena jednostkowa 106,16							
12	KNR 4-01 0336/01	Wykucie bruzd poziomych o głębokości 1/4 i szerokości 1/2 cegły w ścianach z cegieł na zaprawie cementowo-wapiennej							
		(7,22+2,90) = 10,12							
		10,12 m							
		Robocizna							

Kosztorys Inwestorski

REMONT POMIESZCZEŃ ARCHIWUM W BUDYNKU NADLEŚNICTWA AUGUSTÓW
UL. TURYSTYCZNA 19, 16-300 AUGUSTÓW

Nr	Podstawa	Opis	Jm	Norma	Ilość	Cena	Robocizna	Materiały	Sprzęt
		Materiały							
		Deski iglaste obrzynane kl.III	m3	0,00033	0,009	1 129,59		9,70	
		Folia kalandrowana z PCW	m2	0,3833	9,97	0,50		4,98	
		Gwoździe budowlane okrągłe gołe	kg	0,0072	0,187	5,00		0,94	
		Materiały pomocnicze	%	1,5				0,23	
								15,85	
		Sprzęt							
		Żuraw okienny przenośny	m-g	0,0135	0,351	7,48			2,63
		Razem pozycja	368,35						
		Cena jednostkowa	14,14						
18	KNR 2-02s 0923/04	Spadki pod parapety-poz zast							
		17*0,90*0,20 = 3,06							
		3,06 m2							
		Robocizna							
		Tynkarze gr.III	r-g	1,0904	3,337	31,50	105,10		
		Robotnicy gr.I	r-g	0,0777	0,238	31,50	7,49		
							112,59		
		Materiały							
		Zaprawa cementowa M12	m3	0,028	0,086	332,88		28,52	
		Materiały pomocnicze	%	1,5				0,43	
								28,95	
19	Kalkulacja indywidualna	Sprzęt							
		Żuraw okienny przenośny	m-g	0,1427	0,437	7,48			3,27
		Razem pozycja	261,91						
		Cena jednostkowa	85,61						
		Drzwi stalowe przeciwpożarowe jednostronne o powierzchni do 2m2-ANTYWLAMANIOWE							
		0,90*2,0 = 1,8							
		1,8 m2							
		Robocizna							
		Murarze gr.II	r-g	2,43	4,374	31,50	137,78		
		Cieśle gr.II	r-g	0,24	0,432	31,50	13,61		
20	KNR 2-02u2 0541/02	Malarze gr.II	r-g	0,85	1,53	31,50	48,20		
		Robotnicy gr.I	r-g	0,99	1,782	31,50	56,13		
							255,72		
		Materiały							
		Drzwi stalowe PPOŻ ANTY WLAMANIOWE	kpl		1	6 000,00		6 000,00	
		Zaprawa cementowa m. 80	m3	0,02	0,036	190,82		6,87	
		Materiały pomocnicze	%	1,5				90,10	
								6 096,97	
		Sprzęt							
		Środek transportowy	m-g	0,07	0,126	92,60			11,67
		Razem pozycja	7 316,02						
		Cena jednostkowa	4 064,50						
		Obróbki blacharskie z blachy powlekanej o szerokości w rozwinięciu ponad 25cm							
		1,45*0,40*4 = 2,32							
		2,32 m2							
		Robocizna							
		Blacharze gr.II	r-g	0,64	1,485	31,50	46,77		
		Robotnicy gr.I	r-g	0,71	1,647	31,50	51,89		
							98,66		
		Materiały							
		Blacha powlekana płaska	m2	1,23	2,854	55,54		158,49	
		Wkręty samogwintujące typu SW do blach	szt	17,2	39,904	0,20		7,98	
		Zaprawa cementowa m. 80	m3	0,001	0,002	190,82		0,44	
		Materiały pomocnicze	%	1,5				2,50	
								169,41	
		Sprzęt							
		Środek transportowy	m-g	0,008	0,019	92,60			1,72

[illegible]

Kosztorys inwestorski

REMONT POMIESZCZEN ARCHIWUM W BUDYNKU NADLEŚNICTWA AUGUSTÓW
UL TURYSTYCZNA 19 , 16-300 AUGUSTÓW

Nr	Podstawa	Opis	Jm	Norma	Ilość	Cena	Robocizna	Materiały	Sprzęt
		Sprzęt							
		Wyciąg jednomasztowy z napędem elektrycznym 0,5t	m-g	0,9	0,473	11,97			5,66
		Razem pozycja 511,27							
		Cena jednostkowa 973,84							
		RAZEM: ZAMUROWANIE OTWORU DRZWIOWEGO Z KORYTARZA DO MAGAZYNKU							
		Razem k.b.					118,08	238,95	5,66
		Razem					234,09	265,96	11,22
		Razem element						511,27	
		4. REMONT POSADZEK							
24	KNR 4-01 0811/07	Rozbranie posadzek z płytek z kamieni sztucznych na zaprawie cementowej							
		archiwum $(4,12*4,68+4,12*2,61+3,02*1,90+1,0*0,40) = 36,173$ -3,12*4,42 = -13,79 22,383 m2							
		Robocizna							
		Robotnicy gr.I	r-g	0,92	20,592	31,50	648,66		
		Razem pozycja 1 285,94							
		Cena jednostkowa 57,46							
25	KNR 4-01 0804/08	Zerwanie cokołika - poz zast.							
		$(4,12*2+7,29*2+3,02*2+1,90*2) = 32,66$ 32,66 m							
		Robocizna							
		Robotnicy gr.I	r-g	0,18	5,879	31,50	185,18		
		Razem pozycja 367,11							
		Cena jednostkowa 11,24							
26	KNR 4-01 0804/07	Zerwanie posadzki cementowej							
		archiwum $(40,71) = 40,71$ 40,71 m2							
		Robocizna							
		Robotnicy gr.I	r-g	0,74	30,125	31,50	948,95		
		Razem pozycja 1 881,25							
		Cena jednostkowa 46,22							
27	NNRNB 7 1134/01	Gruntowanie preparatami gruntującymi ATLAS UNI GRUNT powierzchni poziomych							
		archiwum $(40,71) = 40,71$ 40,71 m2							
		Robocizna							
		Robotnicy gr.I	r-g	0,06	2,443	31,50	76,94		
		Materiały							
		Preparat gruntujący ATLAS UNI GRUNT	dm3	0,21	8,549	4,60		39,33	
		Materiały pomocnicze	%	1,5				0,59	
								39,92	
		Sprzęt							
		Wyciąg	m-g	0,002	0,081	10,56			0,86
		Środek transportowy	m-g	0,003	0,122	92,60			11,31
									12,17
		Razem pozycja 221,08							
		Cena jednostkowa 5,43							
28	Kalkulacja indywidualna	Posadzki betonowe przemysłowe wzmocnione z powłoką epoksydową lub poliuretanową gr ok. 8 cm-poz zast							
		archiwum $(40,71) = 40,71$ 40,71 m2							
		Robocizna							
		Posadzkarze gr.II	r-g	0,6792	27,65	31,50	870,98		
		Robotnicy gr.I	r-g	0,08	3,257	31,50	102,59		
							973,57		
		Materiały							
		Posadzka przemysłowa	m2	1,05	42,746	180,00		7 694,19	

Kosztorys Inwestorski

REMONT POMIESZCZEŃ ARCHIWUM W BUDYNKU NADLEŚNICTWA AUGUSTÓW
UL. TURYSTYCZNA 19, 16-300 AUGUSTÓW

Nr	Podstawa	Opis	Jm	Norma	Ilość	Cena	Robocizna	Materiały	Sprzęt
		Materiały pomocnicze	%	1,5				115,41	
		Sprzęt						7 809,60	
		Wyciąg	m-g	0,0387	1,575	10,56			16,64
		Środek transportowy	m-g	0,0003	0,012	92,60			1,13
									17,77
		Razem pozycja 10 657,38							
		Cena jednostkowa 261,80							
29	KNR 2-02u2 2809/04	Cokoliki na zaprawach klejowych ATLAS z płytek kamionkowych GRES 12,5x25cm w pomieszczeniach o powierzchni ponad 10m2							
		$(4,12*2+9,97*2+0,60*2) = 29,38$ 29,38 m							
		Robocizna							
		Posadzkarze-plytkarze gr.III	r-g	0,31	9,108	31,50	286,90		
		Robotnicy gr.I	r-g	0,02	0,588	31,50	18,51		
							305,41		
		Materiały							
		Płytki kamionkowe GRES 12,5x25cm	m2	0,129	3,79	75,00		284,25	
		Zaprawa klejowa ATLAS - sucha mieszanka	kg	0,54	15,865	1,10		17,45	
		Zaprawa do spoinowania - sucha mieszanka	kg	0,06	1,763	11,50		20,27	
		Materiały pomocnicze	%	1,5				4,83	
								326,80	
		Sprzęt							
		Wyciąg	m-g	0,004	0,118	10,56			1,24
		Środek transportowy	m-g	0,006	0,176	92,60			16,32
									17,56
		Razem pozycja 1 004,02							
		Cena jednostkowa 34,19							
30	KNR 2-02u2 2809/05	Osadzenie listew wykańczających							
		$(4,12*2+9,97*2+0,60*2) = 29,38$ 29,38 m							
		Robocizna							
		Posadzkarze-plytkarze gr.III	r-g	0,16	4,701	31,50	148,08		
		Materiały							
		Profil naroża	m	1,03	30,261	2,00		60,52	
		Materiały pomocnicze	%	1,5				0,91	
								61,43	
		Razem pozycja 361,93							
		Cena jednostkowa 12,31							
31	KNR-W 4-01 1216/01	Zabezpieczenie podłóg folią							
		archiwum $(40,71) = 40,71$ 40,71 m2							
		Robocizna							
		Robotnicy	r-g	0,057	2,32	31,50	73,09		
		Materiały							
		Folia polietylenowa	m2	0,357	14,533	1,00		14,53	
		Materiały pomocnicze	%	2				0,29	
								14,82	
		Razem pozycja 161,38							
		Cena jednostkowa 3,98							
		RAZEM: REMONT POSADZEK							
		Razem k.b.					3 359,88	8 252,57	47,50
		Razem					6 660,83	9 185,10	94,16
		Razem element						15 940,09	
		5. TYNKI SZPACHLOWANIE, MALOWANIE I OKŁADZINY WEWNĘTRZNE							

Kosztorys Inwestorski

REMONT POMIESZCZEŃ ARCHIWUM W BUDYNKU NADLEŚNICTWA AUGUSTÓW
UL. TURYSTYCZNA 19, 16-300 AUGUSTÓW

Nr	Podstawa	Opis	Jm	Norma	Ilość	Cena	Robocizna	Materiały	Sprzet
32	KNR 4-01 0711/02	Uzupełnienie tynków wewnętrznych zwykłych kategorii III z zaprawy cementowo-wapiennej o powierzchni w jednym miejscu do 2m ² na ścianach płaskich i słupach prostokątnych na podłożach z cegły, pustaków ceramicznych, gazo- i pianobetonu							
		1,0*2,10*2 = 4,2 0,90*1,10*3 = 2,97 7,17 m ²							
		Robocizna							
		Tynkarze gr.III	r-g	0,73	5,234	31,50	164,87		
		Robotnicy gr.II	r-g	0,09	0,645	31,50	20,33		
		Robotnicy gr.I	r-g	0,47	3,37	31,50	106,15		
							291,35		
		Materiały							
		Cement portlandzki 25 z dodatkami	t	0,0052	0,037	557,45		20,78	
		Wapno gaszone (ciasto wapienne)	m3	0,0048	0,034	437,30		15,05	
		Piasek do zapraw	m3	0,0266	0,191	25,00		4,77	
		Woda	m3	0,0067	0,048	6,35		0,31	
		Materiały pomocnicze	%	1,5				0,61	
								41,52	
		Sprzet							
		Wyciąg jednomasztowy z napędem elektrycznym 0,5t	m-g	0,05	0,359	11,97			4,00
		Razem pozycja 632,31 Cena jednostkowa 88,24							
33	KNR 4-01 0708/02	Wykonanie tynków zwykłych wewnętrznych kategorii III z zaprawy cementowo-wapiennej na ościeżach o szerokości do 25cm na podłożach z cegiel, pustaków ceramicznych, betonów							
		2,30*3+3,02+4,12+1,0*6+0,80*3 = 22,44 22,44 m							
		Robocizna							
		Tynkarze gr.III	r-g	0,49	10,996	31,50	346,36		
		Robotnicy gr.II	r-g	0,04	0,898	31,50	28,27		
		Robotnicy gr.I	r-g	0,22	4,937	31,50	155,51		
							530,14		
		Materiały							
		Cement portlandzki 25 z dodatkami	t	0,0013	0,029	557,45		16,26	
		Wapno hydratyzowane (suchogaszone)	t	0,0017	0,038	818,49		31,22	
		Piasek do zapraw	m3	0,0067	0,15	25,00		3,76	
		Woda	m3	0,0017	0,038	6,35		0,24	
		Materiały pomocnicze	%	1,5				0,77	
								52,25	
		Sprzet							
		Wyciąg jednomasztowy z napędem elektrycznym 0,5t	m-g	0,01	0,224	11,97			2,69
		Razem pozycja 1 114,48 Cena jednostkowa 49,66							
34	KNR-W 4-01 1202/09	Zeskrobanie i zmycie starej farby w pomieszczeniu o powierzchni podłogi ponad 5m ²							
		(7,29+3,02)*2*2,30*0,5 = 23,713 (4,12*2,30)*4*0,5 = 18,952 42,665 m ²							
		Robocizna							
		Robotnicy	r-g	0,092	3,925	31,50	123,64		
		Materiały							
		Mydło techniczne (szare)	kg	0,022	0,939	12,03		11,29	
		Wapno hydratyzowane (suchogaszone)	t	0,00088	0,038	818,49		30,73	
		Piasek do zapraw	m3	0,001	0,043	25,00		1,07	
		Materiały pomocnicze	%	2				0,86	
								43,95	
		Razem pozycja 294,03 Cena jednostkowa 6,89							
35	KNR 2-02 2004/06	Obudowa jednowarstwowa belek i podciągów płytami cementowo-wirowymi na rusztach metalowych pojedynczych-poz zast.							

Kosztorys Inwestorski

REMONT POMIESZCZENIA ARCHIWUM W BUDYNKU NADLEŚNICTWA AUGUSTÓW
UL. TURYSTYCZNA 19, 16-300 AUGUSTÓW

Nr	Podstawa	Opis	Jm	Norma	Ilość	Cena	Robocizna	Materiały	Sprzęt
		$(9,50+1,30+6,50+4,12)*0,90 = 19,278$ $(1,58+2,34)*1,0 = 3,92$ 23,198 m2							
		Robocizna							
		Montażysci gr.III	r-g	1,6636	38,592	31,50	1 215,65		
		Montażysci gr.II	r-g	1,1097	25,743	31,50	810,90		
							2 026,55		
		Materiały							
		Płyty wiórowo-cementowe	m2	1,05	24,358	40,65		990,15	
		Kształtowniki profilowane U-100x0,75	kg	1,01	23,43	8,00		187,44	
		Kształtowniki profilowane C-100x0,75	kg	3,33	77,249	8,00		617,99	
		Kolki do wstrzeliwania	szt	4,06	94,184	1,90		178,95	
		Wkręty do płyt gipsowych	kg	0,0347	0,805	14,82		11,93	
		Gips budowlany szpachlowy	t	0,00132	0,031	1 427,29		43,71	
		Taśma papierowa perforowana szerokości 50mm grubości 0,2mm	m	2,264	52,52	0,18		9,45	
		File bitumizowany z wełny mineralnej 5mm	m2	0,0956	2,218	5,00		11,09	
		Woda	m3	0,00086	0,02	6,35		0,13	
		Materiały pomocnicze	%	1,5				30,76	
								2 081,60	
		Sprzęt							
		Wyciąg	m-g	0,03	0,696	10,56			7,35
		Środek transportowy	m-g	0,0175	0,406	92,60			37,59
									44,94
		Razem pozycja							
		Cena jednostkowa							
36	KNR 0-14 2011/01	Obudowa słupów na rusztach pojedynczych jednowarstwowa 50-01 5 m2							
		Robocizna							
		Montażysci gr.III	r-g	1,084	5,42	31,50	170,73		
		Montażysci gr.II	r-g	0,7223	3,612	31,50	113,76		
							284,49		
		Materiały							
		Płyty gipsowo-kartonowe	m2	1,05	5,25	7,00		36,75	
		Kształtowniki profilowane U- 50x0,60	m	0,76	3,8	6,00		22,80	
		Kształtowniki profilowane C-50x0,60	m	2,05	10,25	6,00		61,50	
		Kolki do wstrzeliwania	szt	4,06	20,3	1,90		38,57	
		Blachowkręty	szt	17	85	0,15		12,75	
		Gips budowlany szpachlowy	t	0,00132	0,007	1 427,29		9,42	
		Taśma spoinowa	m	2,264	11,32	0,60		6,79	
		Woda	m3	0,00086	0,004	6,35		0,03	
		Materiały pomocnicze	%	1,5				2,83	
								191,44	
		Sprzęt							
		Wyciąg	m-g	0,021	0,105	10,56			1,11
		Środek transportowy	m-g	0,016	0,08	92,60			7,41
									8,52
		Razem pozycja							
		Cena jednostkowa							
37	KNR-W 2-02 0830/03	Gładź gipsowa jednowarstwowa na ścianach z elementów prefabrykowanych i betonów wylewanych $(9,97*2+4,12*2)*2,30*0,5 = 32,407$ 32,407 m2							
		Robocizna							
		Robotnicy	r-g	0,415	13,449	31,50	423,64		
		Materiały							
		Gips budowlany szpachlowy	kg	2,5	81,018	1,60		129,63	
		Woda	m3	0,00175	0,057	6,35		0,36	
		Materiały pomocnicze	%	1,5				1,95	
								131,94	
		Sprzęt							
		Wyciąg	m-g	0,0018	0,058	10,56			0,62

Kosztorys inwestorski

REMONT POMIESZCZEN ARCHIWUM W BUDYNKU NADLEŚNICTWA AUGUSTÓW
UL. TURYSTYCZNA 19, 16-300 AUGUSTÓW

Nr	Podstawa	Opis	Jm	Norma	Ilość	Cena	Robocizna	Materiały	Sprzęt
		Środek transportowy	m-g	0,0028	0,091	92,60			8,40
									9,02
		Razem pozycja 1 004,59							
		Cena jednostkowa 31,00							
38	KNR-W 2-02 0830/05	Gładź gipsowa jednowarstwowa na sufitach z elementów prefabrykowanych i betonów wylewanych							
		archiwum $(4,12*9,97)*0,5 = 20,538$ 20,538 m2							
		Robocizna							
		Robotnicy	r-g	0,438	8,996	31,50	283,36		
		Materiały							
		Gips budowlany szpachlowy	kg	2,5	51,345	1,60		82,15	
		Woda	m3	0,00175	0,036	6,35		0,23	
		Materiały pomocnicze	%	1,5				1,24	
								83,62	
		Sprzęt							
		Wyciąg	m-g	0,0018	0,037	10,56			0,39
		Środek transportowy	m-g	0,0024	0,049	92,60			4,56
									4,95
		Razem pozycja 664,64							
		Cena jednostkowa 32,37							
39	KNR 2-02u2 1134/02	Gruntowanie preparatami gruntującymi ATLAS UNI GRUNT powierzchni pionowych							
		$(9,97*2+4,12*2)*2,30 = 64,814$ 64,814 m2							
		Robocizna							
		Robotnicy gr.I	r-g	0,08	5,185	31,50	163,33		
		Materiały							
		Preparat gruntujący ATLAS UNI GRUNT	dm3	0,22	14,259	4,60		65,59	
		Materiały pomocnicze	%	1,5				0,98	
								66,57	
		Sprzęt							
		Wyciąg	m-g	0,0002	0,013	10,56			0,14
		Środek transportowy	m-g	0,0003	0,019	92,60			1,80
									1,94
		Razem pozycja 401,72							
		Cena jednostkowa 6,19							
40	KNR 2-02u2 1134/01	Gruntowanie preparatami gruntującymi ATLAS UNI GRUNT powierzchni poziomych							
		archiwum $(4,12*9,97) = 41,076$ 41,076 m2							
		Robocizna							
		Robotnicy gr.I	r-g	0,06	2,465	31,50	77,63		
		Materiały							
		Preparat gruntujący ATLAS UNI GRUNT	dm3	0,21	8,626	4,60		39,68	
		Materiały pomocnicze	%	1,5				0,60	
								40,28	
		Sprzęt							
		Wyciąg	m-g	0,0002	0,008	10,56			0,09
		Środek transportowy	m-g	0,0003	0,012	92,60			1,14
									1,23
		Razem pozycja 201,17							
		Cena jednostkowa 4,90							
41	KNR 4-01 1204/01	Malowanie dwukrotne farbami emulsyjnymi starych tynków wewnętrznych sufitów							
		archiwum $(4,12*9,97) = 41,076$ 41,076 m2							
		Robocizna							
		Malarze gr.II	r-g	0,119	4,888	31,50	153,97		
		Materiały							

Kosztorys Inwestorski

REMONT POMIESZCZEŃ ARCHIWUM W BUDYNKU NADLEŚNICTWA AUGUSTÓW
UL TURYSTYCZNA 19 , 16-300 AUGUSTÓW

Nr	Podstawa	Opis	Jm	Norma	Ilość	Cena	Robocizna	Materiały	Sprzęt
		Materiały							
		Cegła budowlana pełna 25x12x6,5cm	szt	2	2	1,12		2,24	
		Cement portlandzki 35	kg	2,07	2,07	0,44		0,91	
		Piasek do zapraw	m3	0,005	0,005	25,00		0,13	
		Kratki wentylacyjne blaszane 14x14cm z żaluzją	szt	1	1	21,03		21,03	
		Woda	m3	0,002	0,002	6,35		0,01	
		Materiały pomocnicze	%	1,5				0,36	
								24,68	
		Razem pozycja 69,95							
		Cena jednostkowa 69,95							
		RAZEM: TYNKI, SZPACHLOWANIE, MALOWANIE I OKŁADZINY WEWNĘTRZNE							
		Razem k.b.					4 792,60	3 477,19	78,62
		Razem					9 501,14	3 870,12	155,86
		Razem element						13 527,12	
		6. roboty wod-kan i C.O.							
47	Kalkulacja indywidualna	Spuszczenie i uzupełnienie wody z sieci C.O.							
		1 kpl							
		Razem pozycja 250,00							
		Cena jednostkowa 250,00							
48	KNR 4-02 0520/01	Demontaż grzejnika żeliwnego członowego o powierzchni ogrzewalnej do 2,5m2							
		3 kpl							
		Robocizna							
		Monterzy instalacji sanitarnych i ogrzewania gr.II	r-g	0,42	1,26	31,50	39,69		
		Materiały							
		Materiały pomocnicze (od R)	%	10				3,97	
		Razem pozycja 83,10							
		Cena jednostkowa 27,70							
49	KNR 4-02 0114/01	Demontaż rurociągu stalowego ocynkowanego średnicy 15-20mm							
		30 = 30							
		30 m							
		Robocizna							
		Monterzy instalacji sanit. i ogrzew. gr.II	r-g	0,08	2,4	31,50	75,60		
		Robotnicy gr.I	r-g	0,08	2,4	31,50	75,60		
							151,20		
		Materiały							
		Materiały pomocnicze (od R)	%	10				15,12	
		Razem pozycja 316,58							
		Cena jednostkowa 10,55							
50	KNR 4-01 0324/02	Zamurowanie bruzd poziomych o przekroju 1/4x1/2 cegły w ścianach z cegieł "na pełno"							
		20,24 m							
		Robocizna							
		Murarze gr.II	r-g	0,31	6,274	31,50	197,64		
		Cieśle gr.II	r-g	0,17	3,441	31,50	108,39		
		Robotnicy gr.I	r-g	0,06	1,214	31,50	38,25		
							344,28		
		Materiały							
		Cegła budowlana pełna 25x12x6,5cm	szt	4	80,96	1,12		90,68	
		Cement portlandzki 35	kg	0,3	6,072	0,44		2,67	
		Wapno hydratyzowane (suchogazzone)	kg	0,22	4,453	0,50		2,23	
		Piasek do zapraw	m3	0,002	0,04	25,00		1,01	
		Woda	m3	0,001	0,02	6,35		0,13	
		Materiały pomocnicze	%	1,5				1,45	
								98,17	
		Sprzęt							
		Wyciąg jednoosobowy z napędem elektrycznym 0,5t	m-g	0,03	0,607	11,97			7,27
		Razem pozycja 806,18							
		Cena jednostkowa 39,86							

Kosztorys Inwestorski

REMONT POMIESZCZEŃ ARCHIWUM W BUDYNKU NADLEŚNICTWA AUGUSTÓW
UL TURYSTYCZNA 19, 16-300 AUGUSTÓW

Nr	Podstawa	Opis	Jm	Norma	Ilość	Cena	Robocizna	Materiały	Sprzęt
51	KNR 4-01 0325/02	Zamurowanie bruzd pionowych lub pochyłych o przekroju 1/4x1/2 cegły w ścianach z cegiel 6,9 m							
		Robocizna							
		Murarze gr.II	r-g	0,33	2,277	31,50	71,73		
		Cieśle gr.II	r-g	0,06	0,414	31,50	13,04		
		Robotnicy gr.I	r-g	0,06	0,414	31,50	13,04		
							97,81		
		Materiały							
		Cegła budowlana pełna 25x12x6,5cm	szt	4	27,6	1,12		30,91	
		Cement portlandzki 35	kg	0,39	2,691	0,44		1,18	
		Wapno hydratyzowane (suchogazzone)	kg	0,22	1,518	0,50		0,76	
		Piasek do zapraw	m3	0,002	0,014	25,00		0,35	
		Woda	m3	0,001	0,007	6,35		0,04	
		Materiały pomocnicze	%	1,5				0,50	
								33,74	
		Sprzęt							
		Wyciąg jednomaszynowy z napędem elektrycznym 0,5t	m-g	0,03	0,207	11,97			2,48
		Razem pozycja 236,36							
		Cena jednostkowa 34,28							
52	KNR-W 2-15 0403/01	Rurociągi stalowe o średnicy nominalnej 15,0mm o połączeniach spawanych, na ścianach w budynkach							
		20 = 20 20 m							
		Robocizna							
		Robotnicy	r-g	0,392	7,84	31,50	246,96		
		Materiały							
		Rury stalowe ze szwem przewodowe czarne 15mm	m	1,04	20,8	12,51		260,21	
		Uchwyty do rur	szt	0,47	9,4	3,19		29,99	
		Materiały pomocnicze	%	1,5				4,35	
								294,55	
		Sprzęt							
		Środek transportowy	m-g	0,0066	0,132	92,60			12,22
		Razem pozycja 841,64							
		Cena jednostkowa 42,09							
53	KNR 2-15 0422/01	Rury przyłączone o średnicy 10-15mm do grzejników c.o. żeliwnych, stalowych, aluminiowych, płytowych 3 kpl							
		Robocizna							
		Monterzy instalacji sanitarnych i ogrzewania gr.II	r-g	0,64	1,92	31,50	60,48		
		Spawacze gr.II	r-g	0,75	2,25	31,50	70,88		
							131,36		
		Materiały							
		Złączki proste lub kolankowe do grzejników	szt	1	3	10,00		30,00	
		Tarczki ochronne	szt	1	3	8,00		24,00	
		Materiały pomocnicze	%	0,5				0,27	
								54,27	
		Razem pozycja 320,82							
		Cena jednostkowa 106,94							
54	KNR 2-15 0419/02	Grzejniki stalowe jednopłytowe GP-4 o długości 1060mm- z odzysku 3 kpl							
		Robocizna							
		Monterzy instalacji sanitarnych i ogrzewania gr.II	r-g	0,38	1,14	31,50	35,91		
		Robotnicy gr.I	r-g	0,88	2,64	31,50	83,16		
							119,07		
		Materiały							
		Grzejniki 1-płytowe GP-4 1060mm	kpl	1	3	0,00		0,00	
		Materiały pomocnicze	%	0,9				0,00	
		Sprzęt							
		Samochód dostawczy 0,9t	m-g	0,25	0,75	92,60			69,45

Kosztorys Inwestorski

REMONT POMIESZCZEŃ ARCHIWUM W BUDYNKU NADLEŚNICTWA AUGUSTÓW
UL TURYSTYCZNA 19 , 16-300 AUGUSTÓW

Nr	Podstawa	Opis	Jm	Norma	Ilość	Cena	Robocizna	Materiały	Sprzęt
		Razem pozycja 373,73 Cena jednostkowa 124,58							
55	Kalkulacja indywidualna	Wbudowanie istniejącej rury kanalizacyjnej we wnękę w ścianie i podłożu 1 kpl							
		Razem pozycja 500,00 Cena jednostkowa 500,00							
56	KNR 2-15w 0436/01	Próby instalacji centralnego ogrzewania na gorąco z dokonaniem regulacji 3 urządzeń							
		Robocizna Robotnicy	r-g	0,357	1,071	31,50	33,74		
		Razem pozycja 66,88 Cena jednostkowa 22,30							
57	KNR-W 2-15 0127/03	Próba szczelności instalacji wodociagowych z rur z tworzyw sztucznych o średnicy do 63mm w budynkach niemieszkalnych 20 m							
		Robocizna Robotnicy	r-g	0,101	2,02	31,50	63,63		
		Materiały Rury z PCW ciśnieniowe bezkielichowe 20mm	m	0,02	0,4	7,00		2,80	
		Zawory przelotowe proste mosiężne 15mm	szt	0,002	0,04	18,76		0,75	
		Zawory zwrotne przelotowe mosiężne gwintowane 15mm	szt	0,002	0,04	18,62		0,74	
		Kształtki z PCW ciśnieniowe gwintowane 20mm	szt	0,006	0,12	12,00		1,44	
		Materiały pomocnicze	%	1,5				0,09	
								5,82	
		Sprzęt Środek transportowy	m-g	0,0001	0,002	92,60			0,19
		Razem pozycja 132,99 Cena jednostkowa 6,64							
58	KNR 4 1417/01	Studzienki kanalizacyjne systemowe WAVIN lub inne o podobnych parametrach technicznych o średnicy ok. 400-500 mm z pokrywą 1 = 1 1 szt							
		Robocizna Robotnicy	r-g	3,21	3,21	31,50	101,12		
		Materiały Studzienka	szt	1	1	300,00		300,00	
		Materiały pomocnicze	%	2,5				7,50	
								307,50	
		Sprzęt Samochód skrzyniowy	m-g	0,07	0,07	100,75			7,05
		Razem pozycja 556,70 Cena jednostkowa 556,70							
59	KNR 2-15 0123/06	Pompa ręczna ssąco-tłocząca dwutłokowa o średnicy 32 mm 1 szt							
		Robocizna Monterzy instalacji sanitarnych i ogrzewania gr.II	r-g	0,96	0,96	31,50	30,24		
		Robotnicy gr.I	r-g	1,1	1,1	31,50	34,65		
							64,89		
		Materiały Pompa ręczna ssąco-tłocząca, dwutłokowa 32mm	szt	1	1	200,00		200,00	
		Materiały pomocnicze	%	1,4				2,80	
								202,80	
		Sprzęt Samochód dostawczy 0,9t	m-g	0,09	0,09	92,60			8,33
		Razem pozycja 370,88 Cena jednostkowa 370,88							
		RAZEM: roboty wod-kan i C.O.							
		Razem k.b.					1 393,75	1 015,94	106,99

Nr	Podstawa	Opis	Jm	Norma	Ilość	Cena	Robocizna	Materiały	Sprzęt
		Razem Pozycje uproszczone Razem element				750,60	2 763,05	1 130,72	212,11
		7. WYWIEZIE NIE GRUZU						4 855,88	
60	KNR 4-01 0108/09	Wywiezienie gruzu spryzmowanego samochodami skrzyniowymi na odległość do 1km 2,90*2,30*0,14 = 0,934 4,12*2,30*0,14 = 1,327 -0,90*2,0*0,14 = -0,252 0,90*1,0*0,14*3 = 0,378 archiwum (4,12*4,68+4,12*2,61+3,02*1,90+1,0*0,40)*0,02 = 0,723 -3,12*4,42*0,02 = -0,276 archiwum (40,71)*0,06 = 2,443 2,20*1,0*0,65 = 1,43 6,707 m3 Robocizna Robotnicy gr.I Sprzęt Samochód skrzyniowy 5t Razem pozycja 1 546,72 Cena jednostkowa 230,62	r-g m-g	1,39 0,72	9,323 4,829	31,50 100,75	293,67		486,53
61	KNR 4-01 0108/10 (dopłata 6x)	Wywiezienie gruzu spryzmowanego samochodami skrzyniowymi - na każdy następny 1km ponad 1km 2,90*2,30*0,14 = 0,934 4,12*2,30*0,14 = 1,327 -0,90*2,0*0,14 = -0,252 0,90*1,0*0,14*3 = 0,378 archiwum (4,12*4,68+4,12*2,61+3,02*1,90+1,0*0,40)*0,02 = 0,723 -3,12*4,42*0,02 = -0,276 archiwum (40,71)*0,06 = 2,443 2,20*1,0*0,65 = 1,43 6,707 m3 Sprzęt Samochód skrzyniowy 5t Razem pozycja 1 60,76 Cena jednostkowa 23,96	m-g	0,12	0,805	100,75			81,09
		RAZEM: WYWIEZIE NIE GRUZU Razem k.b. Razem Razem element					293,67 582,19		567,62 1 125,28
		8. MONTAŻ PRZESUWNYCH REGAŁÓW						1 707,47	
62	Kalkulacja indywidualna	Montaż regałow 1 kpl Razem pozycja 43 073,00 Cena jednostkowa 43 073,00							
		RAZEM: MONTAŻ PRZESUWNYCH REGAŁÓW							
		Razem Pozycje uproszczone Razem element				43 073,00		43 073,00	
		9. ROBOTY INSTALACYJNE ELEKTRYCZNE I KOMPUTEROWE							
		9.1. roboty demontażowe i przygotowawcze							
63	KNR 4-03 1117/04	Demontaż przewodów kabelkowych o przekroju żył do 6mm2 ze zdjęciem uchwytów, wykuciem kolków lub odkręceniem śrub z podłoża ceglanego lub betonowego 60 = 60 60 m Robocizna Elektromonterzy gr.II Razem pozycja 511,45 Cena jednostkowa 8,53	r-g	0,1365	8,19	31,50	257,99		
64	KNR 4-03 1124/01	Demontaż podtynkowych wyłączników lub przełączników 1-biegunowych, 1-wyłotowych o natężeniu prądu do 10A							

Kosztorys inwestorski

REMONT POMIESZCZEN ARCHIWUM W BUDYNKU NADLEŚNICTWA AUGUSTÓW
UL. TURYSTYCZNA 19, 16-300 AUGUSTÓW

Nr	Podstawa	Opis	Jm	Norma	Ilość	Cena	Robocizna	Materiały	Sprzęt
		3 szt							
		Robocizna							
		Elektromonterzy gr.II	r-g	0,1785	0,536	31,50	16,87		
		Razem pozycja 33,45							
		Cena jednostkowa 11,14							
65	KNR 4-03 1122/01	Demontaż gniazd wtyczkowych podtynkowych 2-biegunowych o natężeniu prądu do 63A							
		3 = 3							
		3 szt							
		Robocizna							
		Elektromonterzy gr.II	r-g	0,1365	0,41	31,50	12,90		
		Razem pozycja 25,57							
		Cena jednostkowa 8,53							
66	KNR 4-03 1134/01	Demontaż opraw świetlówkowych z rastrem z tworzyw sztucznych lub metalowym							
		5 szt							
		Robocizna							
		Elektromonterzy gr.II	r-g	0,555	2,775	31,50	87,41		
		Razem pozycja 173,29							
		Cena jednostkowa 34,66							
67	KNR 4-03 1001/01	Mechaniczne kucie bruzd dla przewodów wtykowych w podłożu ceglanym							
		30 = 30							
		30 m							
		Robocizna							
		Elektromonterzy gr.II	r-g	0,0798	2,394	31,50	75,41		
		Razem pozycja 149,50							
		Cena jednostkowa 4,97							
68	KNR 4-03 1001/05	Ręczne kucie bruzd dla przewodów wtykowych w podłożu ceglanym							
		50 m							
		Robocizna							
		Elektromonterzy gr.II	r-g	0,1586	7,93	31,50	249,80		
		Razem pozycja 495,22							
		Cena jednostkowa 9,92							
69	KNR 4-03 1003/01	Mechaniczne przebijanie otworów o długości do 1/2 cegły w ścianach lub stropach z cegły dla rur o średnicy do 25mm							
		5 otworów							
		Robocizna							
		Elektromonterzy gr.II	r-g	0,1491	0,746	31,50	23,48		
		Razem pozycja 46,55							
		Cena jednostkowa 9,31							
70	KNR 4-03 1003/11	Mechaniczne przebijanie otworów o długości do 1 1/2 cegły w ścianach lub stropach z cegły dla rur o średnicy do 25mm							
		2 otworów							
		Robocizna							
		Elektromonterzy gr.II	r-g	0,7245	1,449	31,50	45,64		
		Razem pozycja 90,48							
		Cena jednostkowa 45,24							
		RAZEM: roboty demontażowe i przygotowawcze							
		Razem k.b.					769,50		
		Razem					1 525,50		
		Razem element						1 525,50	
		9.2. roboty montażowe							
71	KNR 5-08 0210/04	Przewody kabelkowe w izolacji polwinitowej o przekroju żył Cu do 6mm ² (12mm ² dla Al), układane pod tynkiem w podłożu betonowym w gotowych bruzdach, bez zaprawiania bruzd-oświetlenie 3x1,5 mm ²							
		60 m							
		Robocizna							
		Elektromonterzy gr.III	r-g	0,0693	4,158	31,50	130,98		
		Materiały							
		Przewód kabelkowy YDYp 3x1,5 mm ²	m	1,04	62,4	3,58		223,39	

Kosztorys Inwestorski

REMONT POMIESZCZEŃ ARCHIWUM W BUDYNKU NADLEŚNICTWA AUGUSTÓW
UL. TURYSTYCZNA 19, 16-300 AUGUSTÓW

Nr	Podstawa	Opis	Jm	Norma	Ilość	Cena	Robocizna	Materiały	Sprzęt
		Materiały pomocnicze	%	2,5				5,58	
		Razem pozycja 514,50						228,97	
		Cena jednostkowa 8,56							
72	KNR 5-08 0210/04	Przewody kabelkowe w izolacji polwinitowej o przekroju żył Cu do 6mm ² (12mm ² dla Al), układane pod tynkiem w podłożu betonowym w gotowych bruzdach, bez zaprawiania bruzd-oświetlenie 4x1,5 mm ² 60 m							
		Robocizna							
		Elektromonterzy gr.III	r-g	0,0693	4,158	31,50	130,98		
		Materiały							
		Przewód kabelkowy YDYp 4x1,5 mm ²	m	1,04	62,4	4,23		263,95	
		Materiały pomocnicze	%	2,5				6,60	
		Razem pozycja 560,79						270,55	
		Cena jednostkowa 9,34							
73	KNR 5-08 0813/01	Podłączenie przewodów kabelkowych o przekroju do 2,5mm ² w powłoce polwinitowej pod zaciski lub bolce 30 szt							
		Robocizna							
		Elektromonterzy gr.III	r-g	0,02	0,6	31,50	18,90		
		Razem pozycja 37,47							
		Cena jednostkowa 1,25							
74	KNR 4-03 1012/02	Zaprawianie bruzd o szerokości do 50mm 50 m							
		Robocizna							
		Elektromonterzy gr.II	r-g	0,0525	2,625	31,50	82,69		
		Razem pozycja 163,93							
		Cena jednostkowa 3,27							
75	KNR 5-08 0302/01	Montaż puszek 1-wydotowych podtynkowych bakelitowych o średnicy do 60mm na gotowym podłożu przy użyciu gipsu, cementu 4 szt							
		Robocizna							
		Elektromonterzy gr.II	r-g	0,084	0,336	31,50	10,58		
		Materiały							
		Puszki bakelitowe	szt	1,02	4,08	0,95		3,88	
		Materiały pomocnicze	%	2,5				0,10	
		Razem pozycja 25,41						3,98	
		Cena jednostkowa 6,36							
76	KNR 5-08 0307/03	Montaż na gotowym podłożu łączników podtynkowych świecznikowych w puszcze instalacyjnej 3 szt							
		Robocizna							
		Elektromonterzy gr.II	r-g	0,1891	0,567	31,50	17,87		
		Materiały							
		Łączniki instalacyjne-przełącznik	szt		6	13,41		80,46	
		Łączniki instalacyjne-wyłącznik	szt		4	11,73		46,92	
		Łączniki instalacyjne-wyłącznik schodowy	szt		2	14,00		28,00	
		Łączniki instalacyjne-wyłącznik krzyżowy	szt		1	21,14		21,14	
		Materiały pomocnicze	%	2,5				4,41	
		Razem pozycja 236,80						180,93	
		Cena jednostkowa 78,94							
77	KNR 5-08 0309/03	Montaż gniazd wtyczkowych podtynkowych 2-biegunowych z uziemieniem w puszkach 4 szt							
		Robocizna							
		Elektromonterzy gr.II	r-g	0,1786	0,714	31,50	22,50		
		Materiały							
		Gniazda podtynkowe	szt	1,02	4,08	13,41		54,71	

Kosztorys Inwestorski

REMONT POMIESZCZEŃ ARCHIWUM W BUDYNKU NADLESNICTWA AUGUSTÓW
UL. TURYSTYCZNA 19, 16-300 AUGUSTÓW

Nr	Podstawa	Opis	Jm	Norma	Ilość	Cena	Robocizna	Materiały	Sprzet
		Materiały pomocnicze	%	2,5				1,37	
								56,08	
		Razem pozycja 107,02							
		Cena jednostkowa 26,77							
78	KNR 5-08 0309/02	Montaż gniazd internetowych podtynkowych 2-biegunowych w puszkach 1 szt							
		Robocizna							
		Elektryk gr.II	r-g	0,1471	0,147	31,50	4,63		
		Materiały							
		Gniazda podtynkowe internetowe	szt	1,02	1,02	42,63		43,48	
		Ramka pojedyncza	szt		14	2,44		34,16	
		Materiały pomocnicze	%	2,5				1,94	
								79,58	
		Razem pozycja 97,75							
		Cena jednostkowa 97,75							
79	KNR 5-08 0501/04	Przygotowanie podłoża betonowego pod oprawy oświetleniowe mocowane na dwóch kołkach plastikowych lub kotwiących 10 kpl							
		Robocizna							
		Elektryk gr.II	r-g	0,13	1,3	31,50	40,95		
		Elektryk gr.III	r-g	0,13	1,3	31,50	40,95		
							81,90		
		Materiały							
		Kolki rozporowe plastikowe	szt	2	20	0,39		7,80	
		Materiały pomocnicze	%	2,5				0,20	
								8,00	
		Razem pozycja 171,26							
		Cena jednostkowa 17,15							
80	KNR 5-08 0511/08	Montaż z podłączeniem przelotowym na gotowym podłożu opraw LED ok. 400 Lm/m2, zawieszanych 20W z blachy stalowej z kloszem z tworzywa sztucznego lub rastrem metalowym względnie z tworzywa sztucznego 10 szt							
		Robocizna							
		Elektryk gr.III	r-g	0,7	7	31,50	220,50		
		Materiały							
		Panel LED ID 3094 230v 20 DL OK, 60 CM 1800 Lm w lub inne o pod. param. technicznych	szt		10	47,20		472,00	
		Ramka do oprawy	szt	1,04	10,4	28,45		295,88	
		Materiały pomocnicze	%	2,5				19,20	
								787,08	
		Razem pozycja 1 313,15							
		Cena jednostkowa 131,31							
81	KNR 5-08 0504/01	Montaż opraw oświetleniowych zwykłych zawieszanych końcowych na gotowym podłożu z podłączeniem 1 szt							
		Robocizna							
		Elektryk gr.III	r-g	0,27	0,27	31,50	8,51		
		Materiały							
		Oprawy żarowe zwykłe do zawieszania	szt	1	1	60,00		60,00	
		Żarówki	szt	1,04	1,04	1,39		1,45	
		Materiały pomocnicze	%	2,5				1,54	
								62,99	
		Razem pozycja 86,97							
		Cena jednostkowa 86,97							
82	KNR 5-08 0504/01	Montaż opraw oświetleniowych ewakuacyjnych zawieszanych końcowych na gotowym podłożu z podłączeniem-poz. zast 5 szt							
		Robocizna							
		Elektryk gr.III	r-g	0,27	1,35	31,50	42,53		
		Materiały							
		Oprawy ewakuacyjne zwykłe do zawieszania	szt	1	5	79,00		395,00	
		Żarówki	szt	1,04	5,2	1,39		7,23	

Kosztorys Inwestorski

REMONT POMIESZCZEŃ ARCHIWUM W BUDYNKU NADLEŚNICTWA AUGUSTÓW
UL. TURYSTYCZNA 19, 16-300 AUGUSTÓW

Nr	Podstawa	Opis	Jm	Norma	Ilość	Cena	Robocizna	Materiały	Sprzęt
		Materiały pomocnicze	%	2,5				10,06	
								412,29	
		Razem pozycja 543,20							
		Cena jednostkowa 108,65							
83	KNR 5-08 0404/07	Montaż konstrukcji wraz ze skrzynką lub rozdzielnicą skrzynkową Teletechniczną do gotowego podłoża-szafka wisząca jednosekcyjna 19" 6U - poz. zast 1 szt							
		Robocizna							
		Elektromonterzy gr.II	r-g	0,24	0,24	31,50	7,56		
		Elektromonterzy gr.III	r-g	0,03	0,03	31,50	0,95		
							8,51		
		Materiały							
		Skrzynki lub rozdzielnice teletechniczne	szt	1	1	308,00		308,00	
		Razem pozycja 359,67							
		Cena jednostkowa 359,67							
84	KNNR 5 0407/01	Montaż w rozdzielnicach wyłącznika nadprądowego 1-biegunowego S 301 1 szt							
		Robocizna							
		Robotnicy	r-g	0,18	0,18	31,50	5,67		
		Materiały							
		Wyłączniki nadprądowe 1-biegunowe S 301 B 10A	szt		4	11,22		44,88	
		Wyłączniki nadprądowe 1-biegunowe S 301 B 16A	szt		7	10,24		71,68	
		Wyłączniki nadprądowe 1-biegunowe S 301 B 20A	szt		3	13,01		39,03	
		Wyłączniki nadprądowe 1-biegunowe S 301 B 25A	szt		2	14,00		28,00	
		Lampka modułowa-kontrolka faz	szt		1	26,83		26,83	
								210,42	
		Razem pozycja 245,43							
		Cena jednostkowa 245,43							
85	KNNR 5 0407/03	Montaż w rozdzielnicach rozłącznika przeciwporażeniowego 1-biegunowego 1 szt							
		Robocizna							
		Robotnicy	r-g	0,22	0,22	31,50	6,93		
		Materiały							
		Wyłączniki przeciwporażeniowe 1-biegunowe	szt	1	1	107,00		107,00	
		Razem pozycja 132,83							
		Cena jednostkowa 132,83							
86	KNR 4-03 1202/01	Sprawdzenie i pomiar kompletnego obwodu elektrycznego NN 1-fazowego 4 pomiar							
		Robocizna							
		Elektromonterzy gr.III	r-g	0,65	2,6	31,50	81,90		
		Elektromonterzy gr.IV	r-g	0,65	2,6	31,50	81,90		
							163,80		
		Razem pozycja 324,73							
		Cena jednostkowa 81,20							
		RAZEM: roboty montażowe							
		Razem k.b.					957,48	2 715,87	
		Razem					1 898,17	3 022,74	
		Razem element						4 920,91	
		9.3. instalacje utrzymujące do zasilania urządzeń wyposażenie							
87	KNR 4-03 1001/05	Ręczne kucie bruzd dla przewodów wtynkowych w podłożu ceglanym 4 m							
		Robocizna							
		Elektromonterzy gr.II	r-g	0,1586	0,634	31,50	19,98		
		Razem pozycja 39,62							
		Cena jednostkowa 9,92							
88	KNR 4-03 1003/11	Mechaniczne przebijanie otworów o długości do 1 1/2cegły w ścianach lub stropach z cegły dla rur o średnicy do 25mm 2 otworów							
		Robocizna							

Kosztorys Inwestorski

REMONT POMIESZCZEN ARCHIWUM W BUDYNKU NADLEŚNICTWA AUGUSTÓW
UL TURYSTYCZNA 19 , 16-300 AUGUSTÓW

Nr	Podstawa	Opis	Jm	Norma	Ilość	Cena	Robocizna	Materiały	Sprzęt
		Elektromonterzy gr.II	r-g	0,7245	1,449	31,50	45,64		
		Razem pozycja 90,48							
		Cena jednostkowa 45,24							
89	KNR 4-03 1003/17	Mechaniczne przebijanie otworów o długości do 2 cegieł w ścianach lub stropach z cegły dla rur o średnicy do 40mm 1 otworów							
		Robocizna							
		Elektromonterzy gr.II	r-g	1,197	1,197	31,50	37,71		
		Razem pozycja 74,76							
		Cena jednostkowa 74,76							
90	KNR 5-08 0212/01	Układanie w gotowych korytkach i na drabinkach bez mocowania, przewodów kabelkowych w powłoce polwinitowej o przekroju żył Cu do 6mm ² (12mm ² dla Al)-gniazda 3x2,5mm ² - zasilanie urządzeń elektronicznych 10 m							
		Robocizna							
		Elektromonterzy gr.III	r-g	0,0406	0,406	31,50	12,79		
		Materiały							
		Przewód kabelkowy YDYp 3x2,5 mm ²	m	1,04	10,4	5,37		55,85	
		Materiały pomocnicze	%	2,5				1,40	
								57,25	
		Razem pozycja 89,07							
		Cena jednostkowa 8,91							
91	KNR 4-03 1012/02	Zaprawianie bruzd o szerokości do 50mm							
		4 = 4							
		4 m							
		Robocizna							
		Elektromonterzy gr.II	r-g	0,0525	0,21	31,50	6,62		
		Razem pozycja 13,12							
		Cena jednostkowa 3,27							
92	KNR-W 2-15 0315/02	Multi-air lub elektroniczny termostat grzejnikowy wersja B2B Danfoss Ally lub inne urządzenie utrzymujące temperaturę) z doprowadzenie instalacji elektrycznej lub wodociągowej 1 kpl							
		Robocizna							
		Robotnicy	r-g	2,12	2,12	31,50	66,78		
		Materiały							
		Multi-air lub Danfoss Ally elektroniczny termostat grzejnikowy wersja B2B szt 4	kpl	1	1	1 400,00		1 400,00	
		Łączniki z żeliwa ciągliwego czarne	szt	8	8	5,70		45,60	
		Łączniki z żeliwa ciągliwego ocynkowane	szt	2	2	5,70		11,40	
		Materiały pomocnicze	%	1,5				21,86	
								1 478,86	
		Sprzęt							
		Środek transportowy	m-g	0,09	0,09	92,60			8,33
		Razem pozycja 1 794,88							
		Cena jednostkowa 1 794,88							
93	Kalkulacja indywidualna	Montaż gaśnic proszkowych							
		2 szt							
		Razem pozycja 300,00							
		Cena jednostkowa 150,00							
94	Kalkulacja indywidualna	Montaż czujników elektronicznych dymu							
		1 szt							
		Razem pozycja 380,00							
		Cena jednostkowa 380,00							
95	Kalkulacja indywidualna	Montaż czujnika wilgotności higrometr WIFI							
		1 szt							
		Razem pozycja 250,00							
		Cena jednostkowa 250,00							
		RAZEM: instalacje utrzymujące do zasilania urządzeń wyposażenie							

Kosztorys Inwestorski

REMONT POMIESZCZEŃ ARCHIWUM W BUDYNKU NADLEŚNICTWA AUGUSTÓW
UL. TURYSTYCZNA 19, 16-300 AUGUSTÓW

Nr	Podstawa	Opis	Jm	Norma	Ilość	Cena	Robocizna	Materiały	Sprzęt
		Razem k.b.					189,52	1 536,11	8,33
		Razem					375,72	1 709,69	16,52
		Pozycje uproszczone				930,00			
		Razem element						3 031,93	
		OGÓŁEM							
		Razem k.b.					16 897,68	27 217,68	871,16
		Koszty zakupu 11,30%						3 075,57	
		Koszty pośrednie 73,9% (R+S)					12 487,38	0,00	643,79
		Zysk 14% R+S+Kp(R+S)					4 113,91	0,00	212,10
		Razem					33 498,97	30 293,25	1 727,05
		Pozycje uproszczone						44 753,00	
		Łącznie						110 272,27	
		Razem						110 272,27	
		Podatek VAT 23%						25 362,62	
		Ogółem kosztorys						135 634,89	

Kosztozory

REMONT POMIESZCZEŃ ARCHIWUM W BUDYNKU NADLEŚNICTWA AUGUSTÓW
UL. TURYSTYCZNA 19, 16-300 AUGUSTÓW

Nr	Podstawa	Opis	Jm	Ilość	Cena jednostkowa	Wartość
		1. ROBOTY ROZBIÓRKOWE				4 998,86
1	KNR 4-01 0354/07	Wykucie z muru ościeżnic stalowych lub krat okiennych o powierzchni do 2m2 wewnętrzne 1 = 1 wejściowe 2 = 2	szt	3	98,67	296,00
2	KNR 4-01 0355/02	Ręczne oczyszczenie z zaprawy uzyskanych z rozbiórki ościeżnic drzwiowych i okiennych i ułożenie w miejscu składowania	szt	3	9,99	29,97
3	KNR 4-01 0355/03	Ręczne oczyszczenie z zaprawy uzyskanych z rozbiórki skrzydeł drzwiowych i okiennych i ułożenie w miejscu składowania	szt	3	8,74	26,23
4	KNR 4-01 0422/03	Podstemplowanie stropów pojedynczymi stemplami	szt	4	83,71	334,82
5	KNR 4-01 0212/01	Rozbiórka elementów konstrukcji betonowych niezbrojonych o grubości do 15cm-ścianki działowe $2,90 \times 2,30 \times 0,14 = 0,934$ $4,12 \times 2,30 \times 0,14 = 1,327$ $-0,90 \times 2,0 \times 0,14 = -0,252$	m3	2,009	862,41	1 732,57
6	KNR 4-01 0329/03	Wykucie otworów drzwiowych i okiennych w ścianach z cegły o grubości ponad 1/2 cegły na zaprawie wapiennej lub cementowo-wapiennej $2,20 \times 1,0 \times 0,65 = 1,43$	m3	1,43	538,94	770,66
7	KNR 4-01 0346/03	Wykucie gniazd o głębokości 1 cegły dla belek stalowych w ścianach na zaprawie cementowo-wapiennej	gniazdo	4	54,97	219,81
8	KNR 2-02 0126/05	Ułożenie nadproży prefabrykowanych $1,40 \times 2 = 2,8$	m	2,8	67,09	187,79
9	KNR 2-02 0123/06	Okladanie (szpaldowanie) belek ceglami grubości 1/2 cegły $1,40 \times 2 \times 0,25 = 0,7$	m2	0,7	193,12	135,16
10	KNR 4-01 0330/06	Wykucie wnęk o głębokości do 1/2 cegły w ścianach z cegieł na zaprawie cementowo-wapiennej-pod grzejniki $0,90 \times 1,0 \times 0,14 \times 3 = 0,378$	m2	0,378	340,96	128,88
11	KNR 4-01 0339/03	Wykucie bruzd pionowych o głębokości 1/2 i szerokości 1/2 cegły w ścianach z cegieł na zaprawie cementowo-wapiennej $(2,30) \times 3 = 6,9$	m	6,9	106,16	732,52
12	KNR 4-01 0336/01	Wykucie bruzd poziomych o głębokości 1/4 i szerokości 1/2 cegły w ścianach z cegieł na zaprawie cementowo-wapiennej $(7,22 + 2,90) = 10,12$	m	10,12	39,99	404,46
		2. WYMIANA OKIEŃ PIWNICZNYCH NA ANTYWŁAMANIOWE, MONTAŻ DRZWI ANTYWŁAMANIOWYCH I PPOŻ				12 586,59
13	KNR 4-01 0354/03	Wykucie z muru ościeżnic drewnianych o powierzchni do 1m2-okienka	szt	4	53,09	212,33
14	KNR 4-01 0355/02	Ręczne oczyszczenie z zaprawy uzyskanych z rozbiórki ościeżnic drzwiowych i okiennych i ułożenie w miejscu składowania	szt	4	9,99	39,9
15	KNR 4-01 0355/03	Ręczne oczyszczenie z zaprawy uzyskanych z rozbiórki skrzydeł drzwiowych i okiennych i ułożenie w miejscu składowania	szt	4	8,74	34,98
16	KNR 0-19 1023/02	Montaż okien uchylnych jednodzielnych o powierzchni do 0,6m2- antywłamaniowych o wym 1380x430 mm $1,40 \times 0,50 \times 4 = 2,8$	m2	2,8	1 416,26	3 965,51
17	KNR 2-02s 0925/01	Osłony okien folią polietylenową $0,90 \times 1,70 \times 17 = 26,01$	m2	26,01	14,14	368,35
18	KNR 2-02s 0923/04	Spadki pod parapety-poz zast $17 \times 0,90 \times 0,20 = 3,06$	m2	3,06	85,61	261,91
19	Kalkulacja indywidualna	Drzwi stalowe przeciwpożarowe jednostronne o powierzchni do 2m2-ANTYWŁAMANIOWE $0,90 \times 2,0 = 1,8$	m2	1,8	4 064,50	7 316,02
20	KNR 2-02u2 0541/02	Obróbki blacharskie z blachy powlekanej o szerokości w rozwinięciu ponad 25cm $1,45 \times 0,40 \times 4 = 2,32$	m2	2,32	167,05	387,55
		3. ZASYPIANIE OBNIŻENIA DO POZIOMU 0-00 PODBUDOWY ŻWIROWE I BETONOWE				3 593,65
21	KNR 2-02 1101/07	Podkłady na podłożu z pospółki do betonów zwykłych	m3	7,585	357,50	2 711,70

Kosztyorys

REMONT POMIESZCZEŃ ARCHIWUM W BUDYNKU NADLEŚNICTWA AUGUSTÓW
UL. TURYSTYCZNA 19, 16-300 AUGUSTÓW

Nr	Podstawa	Opis	Jm	Ilość	Cena jednostkowa	Wartość
		$(4,42*3,12)*0,55 = 7,585$				
22	KNR 2-02 1101/02	Podkłady betonowe na stropie z betonu zwykłego	m3	1,103	799,58	881,94
		$(4,42*3,12)*0,08 = 1,103$				
		ZAMUROWANIE OTWORU DRZWIOWEGO Z KORYTARZA DO MAGAZYNKU				511,27
23	KNR 4-01 0304/02	Uzupełnienie ścianek lub zamurowań otworów w ścianach z bloczków z betonu komórkowego na zaprawie cementowo-wapiennej	m3	0,525	973,84	511,27
		$1,0*2,10*0,25 = 0,525$				
		4. REMONT POSADZEK				15 940,09
24	KNR 4-01 0811/07	Rozebrawie posadzek z płytek z kamieni sztucznych na zaprawie cementowej	m2	22,383	57,46	1 285,94
		archiwum $(4,12*4,68+4,12*2,61+3,02*1,90+1,0*0,40) = 36,173$ $-3,12*4,42 = -13,79$				
25	KNR 4-01 0804/08	Zerwanie cokołika - poz zast.	m	32,66	11,24	367,11
		$(4,12*2+7,29*2+3,02*2+1,90*2) = 32,66$				
26	KNR 4-01 0804/07	Zerwanie posadzki cementowej	m2	40,71	46,22	1 881,25
		archiwum $(40,71) = 40,71$				
27	NNRNBK 7 1134/01	Gruntowanie preparatami gruntującymi ATLAS UNI GRUNT powierzchni poziomych	m2	40,71	5,43	221,08
		archiwum $(40,71) = 40,71$				
28	Kalkulacja indywidualna	Posadzki betonowe przemysłowe wzmocnione z powłoką epoksydową lub poliuretanową gr ok. 8 cm-poz zast.	m2	40,71	261,80	10 657,38
		archiwum $(40,71) = 40,71$				
29	KNR 2-02u2 2809/04	Cokołiki na zaprawach klejowych ATLAS z płytek kamionkowych GRES 12,5x25cm w pomieszczeniach o powierzchni ponad 10m2	m	29,38	34,19	1 004,02
		$(4,12*2+9,97*2+0,60*2) = 29,38$				
30	KNR 2-02u2 2809/05	Osadzenie listew wykańczających	m	29,38	12,31	361,93
		$(4,12*2+9,97*2+0,60*2) = 29,38$				
31	KNR-W 4-01 1216/01	Zabezpieczenie podłóg folią	m2	40,71	3,98	161,38
		archiwum $(40,71) = 40,71$				
		5. TYNKI, SZPACHLOWANIE, MALOWANIE I OKŁADZINY WEWNĘTRZNE				13 527,12
32	KNR 4-01 0711/02	Uzupełnienie tynków wewnętrznych zwykłych kategorii III z zaprawy cementowo-wapiennej o powierzchni w jednym miejscu do 2m2 na ścianach płaskich i słupach prostokątnych na podłożach z cegły, pustaków ceramicznych, gazo- i pianobetonu	m2	7,17	88,24	632,31
		$1,0*2,10*2 = 4,2$ $0,90*1,10*3 = 2,97$				
33	KNR 4-01 0708/02	Wykonanie tynków zwykłych wewnętrznych kategorii III z zaprawy cementowo-wapiennej na ościeżach o szerokości do 25cm na podłożach z cegły, pustaków ceramicznych, betonów	m	22,44	49,66	1 114,48
		$2,30*3+3,02+4,12+1,0*6+0,80*3 = 22,44$				
34	KNR-W 4-01 1202/09	Zeskrobanie i zmycie starej farby w pomieszczeniu o powierzchni podłogi ponad 5m2	m2	42,665	6,89	294,03
		$(7,29+3,02)*2*2,30*0,5 = 23,713$ $(4,12*2,30)*4*0,5 = 18,952$				
35	KNR 2-02 2004/06	Obudowa jednowarstwowa belek i podciągów płytami cementowo-wiórowymi na rusztach metalowych pojedynczych-poz zast.	m2	23,198	276,89	6 423,46
		$(9,50+1,30+6,50+4,12)*0,90 = 19,278$ $(1,58+2,34)*1,0 = 3,92$				
36	KNR 0-14 2011/01	Obudowa słupów na rusztach pojedynczych jednowarstwowa 50-01	m2	5	158,78	793,95
37	KNR-W 2-02 0830/03	Gładź gipsowa jednowarstwowa na ścianach z elementów prefabrykowanych i betonów wylewanych	m2	32,407	31,00	1 004,59
		$(9,97*2+4,12*2)*2,30*0,5 = 32,407$				
38	KNR-W 2-02 0830/05	Gładź gipsowa jednowarstwowa na sufitach z elementów prefabrykowanych i betonów wylewanych	m2	20,538	32,37	664,64
		archiwum $(4,12*9,97)*0,5 = 20,538$				

Kosztorys

REMONT POMIESZCZEŃ ARCHIWUM W BUDYNKU NADLEŚNICTWA AUGUSTÓW
UL. TURYSTYCZNA 19, 16-300 AUGUSTÓW

Nr	Podstawa	Opis	Jm	Ilość	Cena jednostkowa	Wartość
39	KNR 2-02u2 1134/02	Gruntowanie preparatami gruntującymi ATLAS UNI GRUNT powierzchni pionowych $(9,97*2+4,12*2)*2,30 = 64,814$	m2	64,814	6,19	401,72
40	KNR 2-02u2 1134/01	Gruntowanie preparatami gruntującymi ATLAS UNI GRUNT powierzchni poziomych archiwum $(4,12*9,97) = 41,076$	m2	41,076	4,90	201,17
41	KNR 4-01 1204/01	Malowanie dwukrotne farbami emulsyjnymi starych tynków wewnętrznych sufitów archiwum $(4,12*9,97) = 41,076$	m2	41,076	12,13	498,40
42	KNR 4-01 1204/02	Malowanie dwukrotne farbami emulsyjnymi starych tynków wewnętrznych ścian $(9,97*2+4,12*2)*2,30 = 64,814$	m2	64,814	11,95	774,17
43	KNR 4-01 0208/04	Przebiecie otworów o powierzchni do 0,05m2 w elementach z betonu żwirowego o grubości do 40cm	szt	2	147,38	294,75
44	KNR 2-15 0209/06	Rury wywiewne wentylacyjne z blachy stalowej o średnicy 100mm	szt	1	140,96	140,96
45	KNR K-05 0407/01	Montaż kominka wentylacyjnego -poz. zast	szt	1	218,56	218,56
46	KNR 4-01 0322/02	Obsadzenie kratki wentylacyjnych z wyciągiem w ścianach	szt	1	69,95	69,95
		6. roboty wod-kan i C.O.				4 855,8
47	Kalkulacja indywidualna	Spuszczenie i uzupełnienie wody z sieci C.O.	kpl	1	250,00	250,00
48	KNR 4-02 0520/01	Demontaż grzejnika żeliwnego członowego o powierzchni ogrzewalnej do 2.5m2	kpl	3	27,70	83,10
49	KNR 4-02 0114/01	Demontaż rurociągu stalowego ocynkowanego średnicy 15-20mm $30 = 30$	m	30	10,55	316,58
50	KNR 4-01 0324/02	Zamurowanie bruzd poziomych o przekroju 1/4x1/2 cegły w ścianach z cegieł "na pełno"	m	20,24	39,86	806,18
51	KNR 4-01 0325/02	Zamurowanie bruzd pionowych lub pochyłych o przekroju 1/4x1/2 cegły w ścianach z cegieł	m	6,9	34,28	236,36
52	KNR-W 2-15 0403/01	Rurociągi stalowe o średnicy nominalnej 15,0mm o połączeniach spawanych, na ścianach w budynkach $20 = 20$	m	20	42,09	841,64
53	KNR 2-15 0422/01	Rury przyłączne o średnicy 10-15mm do grzejników c.o. żeliwnych, stalowych, aluminiowych, płytowych	kpl	3	106,94	320,82
54	KNR 2-15 0419/02	Grzejniki stalowe jednopłytkowe GIP-4 o długości 1060mm- z odzysku	kpl	3	124,58	373,73
55	Kalkulacja indywidualna	Wbudowanie istniejącej rury kanalizacyjnej we wnękę w ścianie i podłożu	kpl	1	500,00	500,00
56	KNR 2-15w 0436/01	Próby instalacji centralnego ogrzewania na gorąco z dokonaniem regulacji	urząd.	3	22,30	66,8
57	KNR-W 2-15 0127/03	Próba szczelności instalacji wodociągowych z rur z tworzyw sztucznych o średnicy do 63mm w budynkach niemieszkalnych	m	20	6,64	132,99
58	KNR 4 1417/01	Studzienki kanalizacyjne systemowe WAVIN lub inne o podobnych parametrach technicznych o średnicy ok. 400-500 mm z pokrywą $1 = 1$	szt	1	556,70	556,70
59	KNR 2-15 0123/06	Pompa ręczna ssąco-tłocząca dwutłokowa o średnicy 32 mm	szt	1	370,88	370,88
		7. WYWIEZIEŃ GURU				1 707,47
60	KNR 4-01 0108/09	Wywiezienie gruzu spryzmowanego samochodami skrzyniowymi na odległość do 1 km $2,90*2,30*0,14 = 0,934$ $4,12*2,30*0,14 = 1,327$ $-0,90*2,0*0,14 = -0,252$ $0,90*1,0*0,14*3 = 0,378$ archiwum $(4,12*4,68+4,12*2,61+3,02*1,90+1,0*0,40)*0,02 = 0,723$ $-3,12*4,42*0,02 = -0,276$ archiwum $(40,71)*0,06 = 2,443$ $2,20*1,0*0,65 = 1,43$	m3	6,707	230,62	1 546,72
61	KNR 4-01 0108/10 (dopłata 6x)	Wywiezienie gruzu spryzmowanego samochodami skrzyniowymi - na każdy następny 1 km ponad 1 km $2,90*2,30*0,14 = 0,934$ $4,12*2,30*0,14 = 1,327$ $-0,90*2,0*0,14 = -0,252$	m3	6,707	23,96	160,76

Kosztores

REMONT POMIESZCZEŃ ARCHIWUM W BUDYNKU NADLEŚNICTWA AUGUSTÓW
UL. TURYSTYCZNA 19, 16-300 AUGUSTÓW

Nr	Podstawa	Opis	Jm	Ilość	Cena jednostkowa	Wartość
		$0,90 \times 1,0 \times 0,14 \times 3 = 0,378$ archiwum $(4,12 \times 4,68 + 4,12 \times 2,61 + 3,02 \times 1,90 + 1,0 \times 0,40) \times 0,02 = 0,723$ $-3,12 \times 4,42 \times 0,02 = -0,276$ archiwum $(40,71) \times 0,06 = 2,443$ $2,20 \times 1,0 \times 0,65 = 1,43$				
		8. MONTAŻ PRZESUWNYCH REGAŁÓW				43 073,00
62	Kalkulacja indywidualna	Montaż regałów	kpl	1	43 073,00	43 073,00
		9. ROBOTY INSTALACYJNE ELEKTRYCZNE I KOMPUTEROWE				9 478,34
		9.1. roboty demontażowe i przygotowawcze				1 525,50
63	KNR 4-03 1117/04	Demontaż przewodów kabelkowych o przekroju żył do 6mm ² ze zdjęciem uchwytów, wykuciem kołków lub odkręceniem śrub z podłoża ceglanego lub betonowego	m	60	8,53	511,45
		60 = 60				
64	KNR 4-03 1124/01	Demontaż podtynkowych wyłączników lub przełączników 1-biegunowych, 1-wylotowych o natężeniu prądu do 10A	szt	3	11,14	33,45
65	KNR 4-03 1122/01	Demontaż gniazd wtyczkowych podtynkowych 2-biegunowych o natężeniu prądu do 63A	szt	3	8,53	25,57
		3 = 3				
66	KNR 4-03 1134/01	Demontaż opraw świetłowodowych z rastrem z tworzyw sztucznych lub metalowym	szt	5	34,66	173,29
67	KNR 4-03 1001/01	Mechaniczne kucie bruzd dla przewodów wtykowych w podłożu ceglanym	m	30	4,97	149,50
		30 = 30				
68	KNR 4-03 1001/05	Ręczne kucie bruzd dla przewodów wtykowych w podłożu ceglanym	m	50	9,92	495,22
69	KNR 4-03 1003/01	Mechaniczne przebijanie otworów o długości do 1/2cegły w ścianach lub stropach z cegły dla rur o średnicy do 25mm	otworów	5	9,31	46,55
70	KNR 4-03 1003/11	Mechaniczne przebijanie otworów o długości do 1 1/2cegły w ścianach lub stropach z cegły dla rur o średnicy do 25mm	otworów	2	45,24	90,48
		9.2. roboty montażowe				4 920,91
71	KNR 5-08 0210/04	Przewody kabelkowe w izolacji polwinitowej o przekroju żył Cu do 6mm ² (12mm ² dla Al), układane pod tynkiem w podłożu betonowym w gotowych bruzdach, bez zaprawiania bruzd-oświetlenie 3x1,5 mm ²	m	60	8,56	514,50
72	KNR 5-08 0210/04	Przewody kabelkowe w izolacji polwinitowej o przekroju żył Cu do 6mm ² (12mm ² dla Al), układane pod tynkiem w podłożu betonowym w gotowych bruzdach, bez zaprawiania bruzd-oświetlenie 4x1,5 mm ²	m	60	9,34	560,79
73	KNR 5-08 0813/01	Podłączenie przewodów kabelkowych o przekroju do 2,5mm ² w powłoce polwinitowej pod zaciski lub bolce	szt	30	1,25	37,47
74	KNR 4-03 1012/02	Zaprawianie bruzd o szerokości do 50mm	m	50	3,27	163,93
75	KNR 5-08 0302/01	Montaż puszek 1-wylotowych podtynkowych bakelitowych o średnicy do 60mm na gotowym podłożu przy użyciu gipsu, cementu	szt	4	6,36	25,41
76	KNR 5-08 0307/03	Montaż na gotowym podłożu łączników podtynkowych świecznikowych w puszcze instalacyjnej	szt	3	78,94	236,80
77	KNR 5-08 0309/03	Montaż gniazd wtyczkowych podtynkowych 2-biegunowych z uziemieniem w puszkach	szt	4	26,77	107,02
78	KNR 5-08 0309/02	Montaż gniazd internetowych podtynkowych 2-biegunowych w puszkach	szt	1	97,75	97,75
79	KNR 5-08 0501/04	Przygotowanie podłoża betonowego pod oprawy oświetleniowe mocowane na dwóch kołkach plastikowych lub kotwiących	kpl	10	17,15	171,26
80	KNR 5-08 0511/08	Montaż z podłączeniem przelotowym na gotowym podłożu opraw LED ok. 400 Lm/m ² , zawieszanych 20W z blachy stalowej z kloszem z tworzyw sztucznych lub rastrem metalowym względnie z tworzyw sztucznych	szt	10	131,31	1 313,15
81	KNR 5-08 0504/01	Montaż opraw oświetleniowych zwykłych zawieszanych końcowych na gotowym podłożu z podłączeniem	szt	1	86,97	86,97
82	KNR 5-08 0504/01	Montaż opraw oświetleniowych ewakuacyjnych zawieszanych końcowych na gotowym podłożu z podłączeniem-poz. zast	szt	5	108,65	543,20
83	KNR 5-08 0404/07	Montaż konstrukcji wraz ze skrzynką lub rozdzielnicą skrzynkową Teletechniczną do gotowego podłoża-szatka wisząca jednosekcyjna 19" 6U - poz. zast	szt	1	359,67	359,67
84	KNR 5 0407/01	Montaż w rozdzielnicach wyłącznika nadprądowego 1-biegunowego S 301	szt	1	245,43	245,43
85	KNR 5 0407/03	Montaż w rozdzielnicach rozłącznika przeciwporażeniowego 1-biegunowego	szt	1	132,83	132,83
86	KNR 4-03 1202/01	Sprawdzenie i pomiar kompletnego obwodu elektrycznego NN 1-fazowego	pomiar	4	81,20	324,73
		9.3. instalacje utrzymujące do zasilania urządzeń wyposażenie				3 031,93
87	KNR 4-03 1001/05	Ręczne kucie bruzd dla przewodów wtykowych w podłożu ceglanym	m	4	9,92	39,62
88	KNR 4-03 1003/11	Mechaniczne przebijanie otworów o długości do 1 1/2cegły w ścianach lub stropach z cegły dla rur o średnicy do 25mm	otworów	2	45,24	90,48

Kosztorys

REMONT POMIESZCZEN ARCHIWUM W BUDYNKU NADLEŚNICTWA AUGUSTÓW
UL. TURYSTYCZNA 19, 16-300 AUGUSTÓW

Nr	Podstawa	Opis	Jm	Ilość	Cena jednostkowa	Wartość
89	KNR 4-03 1003/17	Mechaniczne przebijanie otworów o długości do 2 cegieł w ścianach lub stropach z cegły dla rur o średnicy do 40mm	otworów	1	74,76	74,76
90	KNR 5-08 0212/01	Układanie w gotowych korytkach i na drabinkach bez mocowania, przewodów kabelkowych w powłoce poliwinitowej o przekroju żył Cu do 6mm ² (12mm ² dla Al)-gniazda 3x2,5mm ² - zasilenie urządzeń elektronicznych	m	10	8,91	89,07
91	KNR 4-03 1012/02	Zaprawianie bruzd o szerokości do 50mm 4 = 4	m	4	3,27	13,12
92	KNR-W 2-15 0315/02	Multi-air lub elektroniczny termostat grzejnikowy wersja B2B Danfoss Ally lub inne urządzenie utrzymujące temperaturę) z doprowadzenie instalacji elektrycznej lub wodociągowej	kpl	1	1 794,88	1 794,88
93	Kalkulacja indywidualna	Montaż gaśnic proszkowych	szt	2	150,00	300,00
94	Kalkulacja indywidualna	Montaż czujników elektronicznych dymu	szt	1	380,00	380,00
95	Kalkulacja indywidualna	Montaż czujnika wilgotności higrometr WIFI	szt	1	250,00	250,00
		Razem				110 272,27
		Razem				110 272,27
		Podatek VAT 23%				25 362,62
		Ogółem kosztorys				135 634,89

Tabela elementów

REMONT POMIESZCZEŃ ARCHIWUM W BUDYNKU NADLEŚNICTWA AUGUSTÓW
UL. TURYSTYCZNA 19, 16-300 AUGUSTÓW

Nr	Opis	Wartość
1.	ROBOTY ROZBIÓRKOWE	4 998,86
2.	WYMIANA OKIENEK PIWNICZNYCH NA ANTYWŁAMANIOWE, MONTAŻ DRZI ANTYWŁAMANIOWYCH I PPOŻ	12 586,59
3.	ZASYPIANIE OBNIŻENIA DO POZIOMU 0-00 PODBUDOWY ŻWIROWE I BETONOWE	3 593,65
	ZAMUROWANIE OTWORU DRZWIOWEGO Z KORYTARZA DO MAGAZYNKU	511,27
4.	REMONT POSADZEK	15 940,09
5.	TYNKI SZPACHLOWANIE, MALOWANIE I OKŁADZINY WEWNĘTRZNE	13 527,12
6.	roboty wod-kan i C.O.	4 855,88
7.	WYWIEZIEŃ GRUZU	1 707,47
8.	MONTAŻ PRZESUWNYCH REGAŁÓW	43 073,00
9.	ROBOTY INSTALACYJNE ELEKTRYCZNE I KOMPUTEROWE	9 478,34
9.1.	roboty demontażowe i przygotowawcze	1 525,50
9.2.	roboty montażowe	4 920,91
9.3.	instalacje utrzymujące do zasilania urządzeń wyposażenie	3 031,93
	Razem	110 272,27
	Razem	110 272,27
	Podatek VAT 23%	25 362,62
	Ogółem kosztorys	135 634,89

Zestawienie materiałów

REMONT POMIESZCZENIA ARCHIWUM W BUDYNKU NADLEŚNICTWA AUGUSTÓW
UL. TURYSTYCZNA 19, 16-300 AUGUSTÓW

Lp	Nazwa	Jm	Ilość	Cena	Wartość
1	Bale iglaste obrzynane kl.III gr.50mm	m3	0,003	1 343,74	3,76
2	Beton zwykły	m3	1,125	343,65	386,63
3	Blacha powlekana płaska	m2	2,854	55,54	158,49
4	Blachowkręty	szt	85	0,15	12,75
5	Błoczki z betonu komórkowego 49x24x24cm	szt	18,113	12,54	227,13
6	Cegła budowlana pełna 25x12x6,5cm	szt	147,59	1,12	165,30
7	Cement murarski 15	kg	0,13	0,65	0,08
8	Cement portlandzki 25 z dodatkami	t	0,066	557,45	37,04
9	Cement portlandzki 35	kg	20,257	0,44	8,91
10	Deski iglaste obrzynane kl.III	m3	0,009	1 129,59	9,70
11	Deski iglaste obrzynane kl.III 25mm	m3	0,008	1 453,42	11,63
12	Drewno na stemple budowlane	m3	0,112	467,61	52,37
13	Drzwi stalowe PPOŻ ANTY WŁAMANIOWE	kpl	1	6 000,00	6 000,00
14	Farba emulsyjna nawierzchniowa wewnętrzna	dm3	30,778	13,90	427,81
15	Fila bitumizowany z wełny mineralnej 5mm	m2	2,218	5,00	11,09
16	Folia kalandrowana z PCW	m2	9,97	0,50	4,98
17	Folia polietylenowa	m2	14,533	1,00	14,53
18	Gips budowlany szpachlowy	t	0,038	1 427,29	53,13
19	Gips budowlany szpachlowy	kg	144,879	1,60	231,81
20	Gniazda podtynkowe	szt	4,08	13,41	54,71
21	Gniazda podtynkowe internetowe	szt	1,02	42,63	43,44
22	Grzejniki 1-plate GP-4 1060mm	kpl	3		
23	Gwoździe budowlane okrągłe gołe	kg	0,707	5,00	3,54
24	Kolki do wstrzeliwania	szt	114,484	1,90	217,52
25	Kolki rozporowe plastikowe	szt	20	0,39	7,80
26	Kominek wentylacyjny	kpl	1	120,00	120,00
27	Komplety uszczelniające przejście	szt	1	10,00	10,00
28	Kotwy	szt	36,12	4,00	144,48
29	Kratki wentylacyjne blaszane 14x14cm z załużką	szt	1	21,03	21,03
30	Kształtki z PCW ciśnieniowe gwintowane 20mm	szt	0,12	12,00	1,44
31	Kształtowniki profilowane C-50x0,60	m	10,25	6,00	61,50
32	Kształtowniki profilowane C-100x0,75	kg	77,249	8,00	617,99
33	Kształtowniki profilowane U- 50x0,60	m	3,8	6,00	22,80
34	Kształtowniki profilowane U-100x0,75	kg	23,43	8,00	187,44
35	Lampka modułowa-kontrolka faz	szt	1	26,83	26,83
36	Łączniki instalacyjne-przełącznik	szt	6	13,41	80,46
37	Łączniki instalacyjne-wyłącznik	szt	4	11,73	46,92
38	Łączniki instalacyjne-wyłącznik krzyżowy	szt	1	21,14	21,14
39	Łączniki instalacyjne-wyłącznik schodowy	szt	2	14,00	28,00
40	Łączniki z żeliwa ciągliwego czarne	szt	8	5,70	45,60
41	Łączniki z żeliwa ciągliwego ocynkowane	szt	2	5,70	11,40
42	Multi-air lub Danfoss Ally elektroniczny termostat grzejnikowy wersja B2B szt 4	kpl	1	1 400,00	1 400,00
43	Mydło techniczne (szare)	kg	0,939	12,03	11,29
44	Nadproża prefabrykowane	m	2,856	47,00	134,23
45	Okna z PCW uchylne jednozielne do 0,6m2-antywłamaniowe o wym 1380x 430 mm	m2	2,8	670,00	1 876,00
46	Oprawy Ewakuacyjne zwykłe do zawieszania	szt	5	79,00	395,00
47	Oprawy żarowe zwykłe do zawieszania	szt	1	60,00	60,00
48	Panel LED ID 3094 230v 20 DL OK, 60 CM 1800 Lm w lub inne o pod. param. technicznych	szt	10	47,20	472,00
49	Pianka poliuretanowa	dm3	1,316	43,06	56,67
50	Piasek do zapraw	m3	0,492	25,00	12,31
51	Płytki kamionkowe GRES 12,5x25cm	m2	3,79	75,00	284,25
52	Płyty gipsowo-kartonowe	m2	5,25	7,00	36,75
53	Płyty wiórowo-cementowe	m2	24,358	40,65	990,15
54	Pompa ręczna ssąco-tłocząca, dwutłokowa 32mm	szt	1	200,00	200,00
55	Posadzka przemysłowa	m2	42,746	180,00	7 694,19
56	Pospółka do betonów	m3	8,192	71,91	589,07
57	Preparat gruntujący ATLAS UNI GRUNT	dm3	31,434	4,60	144,60
58	Profil naroża	m	30,261	2,00	60,52
59	Przewód kabelkowy YDYp 3x1,5 mm2	m	62,4	3,58	223,39
60	Przewód kabelkowy YDYp 3x2,5 mm2	m	10,4	5,37	55,85
61	Przewód kabelkowy YDYp 4x1,5 mm2	m	62,4	4,23	263,95
62	Puszki bakelitowe	szt	4,08	0,95	3,88

Zestawienie materiałów

REMONT POMIESZCZEN ARCHIWUM W BUDYNKU NADLEŚNICTWA AUGUSTÓW
UL. TURYSTYCZNA 19, 16-300 AUGUSTÓW

Lp	Nazwa	Jm	Ilość	Cena	Wartość
63	Ramka do oprawy	szt	10,4	28,45	295,88
64	Ramka pojedyncza	szt	14	2,44	34,16
65	Rury stalowe ze szwem przewodowe czarne 15mm	m	20,8	12,51	260,21
66	Rury wywiewne z blachy stalowej ocynkowanej 100mm	szt	1	100,00	100,00
67	Rury z PCW ciśnieniowe bezkielichowe 20mm	m	0,4	7,00	2,80
68	Silikon	dm3	0,308	45,00	13,86
69	Skrzynki lub rozdzielnice teletechniczne	szt	1	308,00	308,00
70	Studzienka	szt	1	300,00	300,00
71	Szpachtówka mineralna do tynków zewnętrznych	kg	22,512	12,01	270,37
72	Tarczki ochronne	szt	3	8,00	24,00
73	Taśma papierowa perforowana szerokości 50mm grubości 0,2mm	m	52,52	0,18	9,45
74	Taśma spoinowa	m	11,32	0,60	6,79
75	Uchwyty do rur	szt	9,4	3,19	29,99
76	Wapno gaszone (ciasto wapienne)	m3	0,034	437,30	15,05
77	Wapno hydratyzowane (suchogaszzone)	kg	11,536	0,50	5,77
78	Wapno hydratyzowane (suchogaszzone)	t	0,076	818,49	61,95
79	Wąż giętki Braas	szt	1	50,00	50,00
80	Wkręty do płyt gipsowych	kg	0,805	14,82	11,93
81	Wkręty samogwintujące typu SW do blach	szt	39,904	0,20	7,98
82	Woda	m3	0,255	6,35	1,62
83	Wyłączniki nadprądowe 1-biegunowe S 301 B 10A	szt	4	11,22	44,88
84	Wyłączniki nadprądowe 1-biegunowe S 301 B 16A	szt	7	10,24	71,68
85	Wyłączniki nadprądowe 1-biegunowe S 301 B 20A	szt	3	13,01	39,03
86	Wyłączniki nadprądowe 1-biegunowe S 301 B 25A	szt	2	14,00	28,00
87	Wyłączniki przeciwporażeniowe 1-biegunowe	szt	1	107,00	107,00
88	Zaprawa	m3	0,036	332,88	12,12
89	Zaprawa cementowa m. 80	m3	0,038	190,82	7,31
90	Zaprawa cementowa M12	m3	0,086	332,88	28,52
91	Zaprawa do spoinowania - sucha mieszanka	kg	1,763	11,50	20,27
92	Zaprawa klejowa ATLAS - sucha mieszanka	kg	15,865	1,10	17,45
93	Zawory przelotowe proste mosiężne 15mm	szt	0,04	18,76	0,75
94	Zawory zwrotne przelotowe mosiężne gwintowane 15mm	szt	0,04	18,62	0,74
95	Złączki proste lub kolankowe do grzejników	szt	3	10,00	30,00
96	Zarówki	szt	6,24	1,39	8,68
	Razem				26 781,56
	Materiały pomocnicze				436,12
	Ogółem				27 217,68

Zestawienie sprzętu

REMONT POMIESZCZEŃ ARCHIWUM W BUDYNKU NADLEŚNICTWA AUGUSTÓW
UL TURYSTYCZNA 19 , 16-300 AUGUSTÓW

Lp	Nazwa	Jm	Ilość	Cena	Wartość
1	Samochód dostawczy 0,9t	m-g	0,85	92,60	78,71
2	Samochód skrzyniowy	m-g	0,07	100,75	7,05
3	Samochód skrzyniowy 5t	m-g	5,634	100,75	567,62
4	Środek transportowy	m-g	1,504	92,60	139,35
5	Wyciąg	m-g	4,746	10,56	50,14
6	Wyciąg jednomasztowy z napędem elektrycznym 0,5t	m-g	1,87	11,97	22,39
7	Żuraw okienny przenośny	m-g	0,788	7,48	5,90
		Razem	15,462		871,16

SPECYFIKACJA TECHNICZNA

Remont pomieszczeń archiwum na poziomie piwnic w budynku biurowym Nadleśnictwa Augustów zlokalizowanego przy ul. Turystycznej 19 w Augustowie”

SPECYFIKACJA TECHNICZNA WYKONANIA I ODBIORU ROBÓT BUDOWLANYCH, SANITARNYCH, ELEKTRYCZNYCH

Nazwa zamówienia

Remont pomieszczeń archiwum na poziomie piwnic w budynku biurowym Nadleśnictwa Augustów zlokalizowanego przy ul. Turystycznej 19 w Augustowie”

Główne kody

Kod CPV 45000000 - 7 - Roboty budowlane

Kod CPV 45232460 - 4 - Roboty sanitarne

Kod CPV 45310000 - 3 - Roboty elektryczne

Szczegółowe kody

Kod CPV 45421141- 4 - Rozbiórki i zamurowania ścianek działowych

Kod CPV 45410000 – 4 – Tynkowanie

Kod CPV 45213200-5 – posadzki przemysłowe

Kod CPV 45310000- 3 - Roboty w zakresie instalacji elektrycznych

Kod CPV 45311100- 1 - Roboty w zakresie przewodów instalacji elektrycznych

Kod CPV 45311200- 2 - Roboty w zakresie opraw instalacji elektrycznych

Kod CPV 45314200- 3- Instalowanie infrastruktury kablowej

Kod CPV 45332400- 7- Roboty w zakresie sprzętu sanitarnego

Kod CPV 45442100-8 - Roboty malarskie

Kod CPV 45421134- 2 - Wymiana drzwi wewnętrznych

1. WSTĘP

1.1. Przedmiot Specyfikacji

Przedmiotem Specyfikacji Technicznej Wykonania i Odbioru Robót Budowlanych jest zbiór wymagań w zakresie wykonania remontu pomieszczeń archiwum na poziomie piwnic w budynku biurowym Nadleśnictwa Augustów zlokalizowanego przy ul. Turystycznej 19 w Augustowie”

SPECYFIKACJA TECHNICZNA

Remont pomieszczeń archiwum na poziomie piwnic w budynku biurowym Nadleśnictwa Augustów zlokalizowanego przy ul. Turystycznej 19 w Augustowie”

Specyfikacja obejmuje w szczególności wymagania dotyczące właściwości materiałów, sposobu wykonania i oceny prawidłowości poszczególnych robót budowlanych, sanitarnych oraz elektrycznych, komputerowych i klimatyzacyjnych.

1.2. Zakres zastosowania Specyfikacji

Specyfikacja Techniczna Wykonania i Odbioru Robót Budowlanych stanowi część Dokumentów Przetargowych i winna być wykorzystana przez Oferentów biorących udział w postępowaniu o udzielenie zamówienia publicznego remontu pomieszczeń archiwum na poziomie piwnic w budynku biurowym Nadleśnictwa Augustów zlokalizowanego przy ul. Turystycznej 19 w Augustowie”

1.3. Zakres robót objętych Specyfikacją

Niniejsza Specyfikacja obejmuje zakres robót branży budowlanej, sanitarnej i elektrycznej, komputerowej i podejść sieci klimatyzacyjnych.

W ofercie należy uwzględnić koszty zabezpieczenia budowy, zużycie energii elektrycznej i wody.

1.4. Ogólne wymagania dotyczące robót

Wykonawca robót jest odpowiedzialny za jakość ich wykonania oraz zgodność ze Specyfikacją Techniczną, rzutami poziomymi dokumentacji oraz poleceniami Inspektora Nadzoru, wyznaczonych przez Inwestora.

SPECYFIKACJA TECHNICZNA

Remont pomieszczeń archiwum na poziomie piwnic w budynku biurowym Nadleśnictwa Augustów zlokalizowanego przy ul. Turystycznej 19 w Augustowie”

1.4.1. Przekazanie terenu budowy

Zamawiający przekaze Wykonawcy teren budowy w terminie zgodnie z umową.

2. MATERIAŁY

Ogólne wymagania dotyczące materiałów

Wszystkie materiały zastosowane do realizacji robót powinny odpowiadać, co do jakości wymogom wyrobów dopuszczonych do obrotu i stosowania w budownictwie, określonym w art. 10 ustawy Prawo Budowlane, wymaganiom przedmiarów robót oraz wymaganiom specyfikacji istotnych warunków zamówienia.

Na każde żądanie Zamawiającego (Inspektora nadzoru) Wykonawca obowiązany jest okazać w stosunku do wskazanych materiałów: certyfikat na znak bezpieczeństwa, deklarację zgodności lub certyfikat zgodności z obowiązującą normą lub aprobatą techniczną.

Wszystkie materiały i urządzenia użyte do wykonania zadania muszą posiadać świadectwa dopuszczenia do obrotu i stosowania w budownictwie lub certyfikaty i aprobaty techniczne. Wbudowane urządzenia i armatura winne posiadać gwarancje. Wszystkie te dokumenty należy załączyć do protokołu końcowego odbioru robót.

Omawiany budynek to obiekt wolnostojący, piętrowy, częściowo podpiwniczony. Zlokalizowany jest w Augustowie przy Turystycznej 19 w Augustowie. Budynek jest murowany, z dachem wielospadowym. Ogólny stan techniczny budynku ocenia się jako dobry. W wyniku przeprowadzonych oględzin stanu istniejącego nie stwierdzono zużycia technicznego podstawowych elementów konstrukcyjnych: ścian nośnych, stropów, w związku z czym stwierdzono, że obiekt nadaje się do planowanego remontu, a wykonane prace nie spowodują negatywnych i zagrażających konstrukcji skutków.

Wymagane parametry materiałów

SPECYFIKACJA TECHNICZNA

Remont pomieszczeń archiwum na poziomie piwnic w budynku biurowym Nadleśnictwa Augustów zlokalizowanego przy ul. Turystycznej 19 w Augustowie”

UWAGA!

Podane w przedmiarze robót, specyfikacji technicznej oraz rzutach poziomych - nazwy własne (pochodzenie, producent itd.) mają jedynie charakter pomocniczy dla określenia podstawowych parametrów i cech zastosowanych materiałów czy produktów. Zamawiający dopuszcza zastosowanie rozwiązań równoważnych. Produkt równoważny to taki, który ma te same cechy funkcjonalne, co wskazany w opisie konkretny z nazwy lub pochodzenia. Jego jakość nie może być gorsza od jakości określonego w dokumentacji przetargowej produktu oraz powinien mieć parametry nie gorsze niż wskazany produkt. Wskazane materiały stanowią wyłącznie wzorzec jakościowy, a pod pojęciem minimalne parametry i cechy użytkowe Zamawiający rozumie wymagania dotyczące materiałów czy produktów zawarte w ogólnodostępnych źródłach, katalogach, stronach internetowych producentów. Zamawiający dopuszcza rynkowe odpowiedniki o parametrach nie gorszych niż wskazane. Operowanie przykładowymi nazwami producenta czy produktu służy jedynie doprecyzowaniu poziomu oczekiwań Zamawiającego w stosunku do określonego rozwiązania. Ciężar udowodnienia, że materiały (wyroby) są równoważne w stosunku do wymogów określonych przez Zamawiającego spoczywa na Wykonawcy.

W oparciu o art. 99 ust. 6 ustawy Pzp Zamawiający wskazuje następujące kryteria w celu oceny równoważności:

- kolor (jeżeli dotyczy)
- parametry techniczne w szczególności wymiary np. długość , szerokość, wysokość, grubość (jeżeli dotyczy)
- parametry fizyczne i użytkowe np. ścieralność, szorstkość itp. (jeżeli dotyczy)

SPECYFIKACJA TECHNICZNA

Remont pomieszczeń archiwum na poziomie piwnic w budynku biurowym Nadleśnictwa Augustów zlokalizowanego przy ul. Turystycznej 19 w Augustowie"

3. SPRZĘT

Do wykonania robót Wykonawca jest zobowiązany zastosować sprzęt i maszyny właściwe dla danego rodzaju robót, który nie spowoduje niekorzystnego wpływu na jakość wykonywanych robót.

Nakłady pracy sprzętu winny wynikać z katalogów nakładów rzeczowych, z uwzględnieniem założeń ogólnych i szczegółowych.

Sprzęt, maszyny, urządzenia i narzędzia nie gwarantujące zachowania warunków umowy nie zostaną dopuszczone do robót przez Inspektorów Nadzoru.

4. TRANSPORT

Środki transportu technologicznego i zewnętrznego winny być dobrane przy uwzględnieniu przeciętnej organizacji pracy.

W ofercie Wykonawca uwzględni opłatę za składowanie gruzu na wysypisku.

5. WYKONANIE ROBÓT

Roboty w zakresie branży budowlanej

Rozbiórka ścianek działowych wraz z drzwiami wewnętrznymi do pomieszczeń na poziomie piwnicy oraz okładzin podłogowych i posadzek.

- roboty rozbiórkowe (skucia okładzin podłogowych, rozbiórka ścianek działowych, zabudów GK)

Wykonawca powinien prowadzić roboty rozbiórkowe w sposób, który nie narusza konstrukcji istniejącego obiektu. Należy zapewnić bezpieczeństwo pracy robotników oraz osób postronnych mogących znaleźć się w pobliżu miejsca (strefy) rozbiórki, zgodnie z

SPECYFIKACJA TECHNICZNA

Remont pomieszczeń archiwum na poziomie piwnic w budynku biurowym Nadleśnictwa Augustów zlokalizowanego przy ul. Turystycznej 19 w Augustowie"

aktualnymi przepisami dotyczącymi BHP przy wykonywaniu robót budowlanych. Niedopuszczalne jest palenie usuwanych elementów. Szczególną uwagę należy zwrócić na zabezpieczenia stref rozbiórki przy robotach rozbiórkowych ścian.

Sposób prowadzenia prac rozbiórkowych:

- Roboty rozbiórkowe prowadzić tradycyjnie - ręcznie z użyciem drobnych narzędzi. W trakcie robót rozbiórkowych nie stosować ciężkiego sprzętu.
- Przed przystąpieniem do robót rozbiórkowych należy zapoznać pracowników z programem rozbiórki i poinstruować o bezpiecznym sposobie jej wykonywania.
- Usuwanie jednego elementu nie powinno wywoływać nieprzewidzianego spadania lub zawalenia się innego.
- Odpady należy usuwać sukcesywnie - gromadzenie gruzu na stropach, klatkach schodowych i innych konstrukcyjnych częściach obiektów jest zabronione. Odpady składować w kontenerach na zapleczu budynku z wywozem ciągłym na wyznaczone wysypisko.
- Przed przystąpieniem do rozbiórek zabezpieczyć pomieszczenia pod miejscem prowadzenia prac oraz trasę transportu odpadów przed przypadkowym dostępem ludzi.
- Składowanie materiałów z rozbiórki w kontenerach z natychmiastowym wywozem w wyznaczone miejsca oraz w miejscach wydzielonych na zapleczu budynków.

Wymiana okienek piwnicznych i wbudowanie drzwi antywłamaniowych i PPOŻ:

Istniejące okna wymienić na okna antywłamaniowe uchylne P4 w kolorze białym, z mikrowentylacją, Uw= min 1,04 o wym. 1400x50 mm, szkło 44,4T/14CR/4/12CR/4T Wykuć otwór drzwiowy w ścianie nośnej wraz z wykonaniem naproży z belek żelbetowych L lub stalowych i zamontować drzwi spełniające wymagania PPOŻ EI 60 i antywłamaniowe szer. skrzydła 90 cm w kolorze brąz

SPECYFIKACJA TECHNICZNA

Remont pomieszczeń archiwum na poziomie piwnic w budynku biurowym Nadleśnictwa Augustów zlokalizowanego przy ul. Turystycznej 19 w Augustowie"

- uzupełnienia ścianek (zabudowy rur z płyt cementowo-wiórowych, tynki mokre, szpachlowania i malowania)

Przy wykonywaniu okładzin z płyt cementowo- wiórowych należy przestrzegać BIOZ".

Wykonawca robót jest odpowiedzialny za jakość ich wykonania i poleceniami Inspektora nadzoru.

Przed przystąpieniem do wykonywania zabudów powinny być zakończone wszystkie roboty instalacyjne podtynkowe i sanitarne, zamurowane przebiecia i bruzdy, .

Przed rozpoczęciem prac montażowych pomieszczenia powinny być oczyszczone z gruzu i odpadów. Pomieszczenia powinny być suche i dobrze przewietrzone.

Montaż okładzin z płyt na ruszcie stalowym.

- uzupełnienie tynków

Przed przystąpieniem do wykonywania robót tynkowych powinny być zakończone wszystkie roboty stanu surowego, roboty instalacyjne podtynkowe, zamurowane przebiecia i bruzdy, osadzone ościeżnice drzwiowe i okienne.

Zaleca się przystąpienie do wykonywania tynków po okresie osiadania i skurczów murów.

Zaleca się chronić świeżo wykonane tynki zewnętrzne w ciągu pierwszych dwóch dni przed nasłonecznieniem dłuższym niż dwie godziny dziennie.

W okresie wysokich temperatur świeżo wykonane tynki powinny być w czasie wiązania i twardnienia, tj. w ciągu 1 tygodnia, zwilżane wodą.

- wykonanie podłoży pod posadzki, posadzki

Podłoża

Powierzchnia warstwy wyrównawczej winna być, bez raków, pęknięć i ubytków, czyista, pozbawiona resztek starych posadzek i odpylona. Niedopuszczalne są zabrudzenia

SPECYFIKACJA TECHNICZNA

Remont pomieszczeń archiwum na poziomie piwnic w budynku biurowym Nadleśnictwa Augustów zlokalizowanego przy ul. Turystycznej 19 w Augustowie”

bitumami, farbami i środkami antyadhezyjnymi.

Dopuszczalne odchylenie powierzchni podkładu od płaszczyzny poziomej nie może przekraczać 5 mm na całej długości łąty kontrolnej o długości 2 m.

-Układanie posadzek przemysłowych

Posadzki przemysłowe powinny być szczelne, antypoślizgowe i łatwe w utrzymaniu w czystości, winne przenosić obciążenia mechaniczne, a także posiadać odpowiednią dla swojego przeznaczenia odporność na ścieranie i uderzenia.

Posadzki przemysłowe powinny mieć właściwości użytkowe, takie jak:

- wytrzymałość na ściskanie i zginanie, by wielkość obciążeń była w stanie sprostać obciążeniu, nie powodując jej pękania,
- odporność na ścieranie i brak pylenia,
- odporność chemiczna na zabrudzenia z pojazdów jezdnych, np. wózków akumulatorowych,
- szczelność oraz brak absorpcji i penetracji zabrudzeń w głąb płyty posadzki,
- właściwości antypoślizgowe i antyelektrostatyczne,
- rodzaj zbrojenia,
- estetyczny wygląd, możliwość konserwacji i łatwe utrzymanie czystości.

Elementy (warstwy) typowej konstrukcji posadzki przemysłowej:

- podłoże gruntowe/podbudowa,
- warstwa poślizgowa (rozdzielająca),
- płyta konstrukcyjna betonowa/żelbetonowa, przeważnie zbrojona włóknami stalowymi i/lub polipropylenowymi,
- warstwa wierzchnia posadzki.

SPECYFIKACJA TECHNICZNA

Remont pomieszczeń archiwum na poziomie piwnic w budynku biurowym Nadleśnictwa Augustów zlokalizowanego przy ul. Turystycznej 19 w Augustowie”

Na podbudowie układa się warstwę poślizgową (rozdzielającą) z folii polietylenowej, która oddziela podbudowę górną od płyty konstrukcyjnej betonowej posadzki. Warstwa poślizgowa (rozdzielająca), na przykład z folii polietylenowej, co umożliwia niezależną pracę, tzw. pływanie posadzki na podłożu gruntowym/podbudowie spowodowane skurczem/pęcznieniem, wpływem czynników atmosferycznych i mechanicznych. Jej głównym zadaniem jest ograniczenie przenikania wilgoci z podłoża do **płyty betonowej**, która także ograniczy przenikanie wody (wilgoci) z betonu do podłoża. Na warstwie poślizgowej (rozdzielającej) wykonuje się płytę konstrukcyjną betonową/żelbetonową przeważnie zbrojoną włóknami stalowymi i/lub polipropylenowymi, która wpływa przede wszystkim na wytrzymałość posadzki (co jest wymaganiem podstawowym) i która zależna jest przede wszystkim od zastosowanej klasy betonu oraz ilości i rodzaju zastosowanego zbrojenia.

Do wykonywania **płyty konstrukcyjnej** betonowej zaleca się stosowanie betonów o klasie betonu minimum C20/25, niskim skurczu i stosunku $w/c \leq 0,5$, wybierając do nich cement CEM I, CEM II/A-S, CEM II/B-S lub CEM III/A.

Do wykonywania **płyt posadzkowych** zaleca się stosowanie betonów zbrojonych włóknami stalowymi wraz z polipropylenowymi. Włókna stalowe podnoszą wytrzymałość na ściskanie i rozciąganie przy zginaniu, oraz powodują wzrost odporności na obciążenia dynamiczne. Dodanie do betonu włókien polipropylenowych hamuje powstawanie rys i pęknięć powstających w pierwszym okresie wiązania betonu, co zmniejsza nasiąkliwość i przepuszczalność wody i poprawia spójność oraz jednorodność betonu. Biorąc jednak pod uwagę, że dodatek włókien stalowych i/lub polipropylenowych obniża urabialność mieszanki, można zastosować domieszki do betonu, tj. plastyfikatory i superplastyfikatory w celu obniżenia zużycia wody zarobowej przy zachowaniu tej samej konsystencji. Niedopuszczalne jest dodawanie wody do mieszanki betonowej w celu zwiększenia jej urabialności, gdyż powoduje to ogromny spadek wytrzymałości betonu. Wykańczanie warstwy wierzchniej przy pomocy technologii utwardzenia powierzchniowego DST (*dry-shake topping*). wy-

SPECYFIKACJA TECHNICZNA

Remont pomieszczeń archiwum na poziomie piwnic w budynku biurowym Nadleśnictwa Augustów zlokalizowanego przy ul. Turystycznej 19 w Augustowie”

kańcza się cienkowarstwowymi posadzkami samorozlewnymi typu PCC lub na bazie systemów żywicznych.

- roboty malarskie

Do wykonywania robót malarskich można przystąpić po całkowitym zakończeniu poprzedzających robót budowlanych oraz po przygotowaniu i kontroli podłoży pod malowanie a także kontroli materiałów. Wewnątrz budynku pierwsze malowanie ścian i sufitów można wykonywać po:

- całkowitym ukończeniu robót instalacyjnych, tj. centralnego ogrzewania, elektrycznych, komputerowych, klimatyzacyjnych, z wyjątkiem założenia urządzeń sanitarnych (biały montaż) oraz armatury oświetleniowej (gniazdka, wyłączniki itp.),
- wykonaniu podłoży pod wykładziny podłogowe,
- ułożeniu podłóg z płytek ceramicznych,
- całkowitym dopasowaniu i wyregulowaniu stolarki,
- Drugie malowanie można wykonywać po:
- wykonaniu tzw. białego montażu,

Nowe niemalowane tynki powinny odpowiadać wymaganiom określonym w szczegółowej specyfikacji technicznej dla robót tynkowych. Wszelkie uszkodzenia tynków powinny być usunięte przez wypełnienie odpowiednią zaprawą i zatarte do równej powierzchni. Powierzchnia tynków powinna być pozbawiona zanieczyszczeń (np. kurzu, rdzy, tłuszczu, wykwitów solnych).

Tynki malowane uprzednio farbami powinny być oczyszczone ze starej farby i wszelkich wykwitów oraz odkurzone i umyte wodą. Po umyciu powierzchnia tynków nie powinna wykazywać śladów starej farby ani pyłu po starej powłoce malarskiej. Uszkodzenia tynków należy naprawić odpowiednią zaprawą zalecaną przez producenta wyrobów malarskich.

Podłoża z płyt gipsowo-kartonowych powinny być odkurzone, bez plam tłuszczu i

SPECYFIKACJA TECHNICZNA

Remont pomieszczeń archiwum na poziomie piwnic w budynku biurowym Nadleśnictwa Augustów zlokalizowanego przy ul. Turystycznej 19 w Augustowie”

oczyszczone ze starej farby. Wkręty mocujące oraz styki płyt powinny być zaszpachlowane. Uszkodzone fragmenty płyt powinny być naprawione masą szpachlową, na którą wydana jest aprobatą techniczna.

Roboty malarskie farbami emulsyjnymi ekologicznymi w kolorze białymi lub lakierami rozpuszczalnikowymi należy prowadzić z daleka od otwartych źródeł ognia, narzędzi oraz silników powodujących iskrzenie i mogących być źródłem pożaru.

Elementy, które w czasie robót malarskich mogą ulec uszkodzeniu lub zanieczyszczeniu, należy zabezpieczyć i osłonić przed zabrudzeniem farbami.

- Odbiór robót zanikających i ulegających zakryciu

Odbiór robót zanikających i ulegających zakryciu polega na finalnej ocenie jakości wykonywanych robót oraz ilości tych robót, które w dalszym procesie realizacji ulegną zakryciu.

Odbiór robót zanikających i ulegających zakryciu będzie dokonany w czasie umożliwiającym wykonanie ewentualnych korekt i poprawek bez hamowania ogólnego postępu robót. Odbioru tego dokonuje Inspektor nadzoru.

Gotowość danej części robót do odbioru zgłasza wykonawca pismem i jednoczesnym powiadomieniem Inspektora nadzoru. Odbiór będzie przeprowadzony niezwłocznie, nie później jednak niż w ciągu 2 dni od daty zgłoszenia .

Zasady odbioru ostatecznego robót

Odbiór ostateczny polega na finalnej ocenie rzeczywistego wykonania robót w odniesieniu do zakresu (ilości) oraz jakości.

Całkowite zakończenie robót oraz gotowość do odbioru ostatecznego będzie stwierdzona przez Wykonawcę pismem skierowanym do Zamawiającego.

Odbiór ostateczny robót nastąpi w terminie ustalonym w dokumentach umowy, licząc od dnia potwierdzenia przez Inspektora nadzoru zakończenia robót i przyjęcia dokumentów,

SPECYFIKACJA TECHNICZNA

Remont pomieszczeń archiwum na poziomie piwnic w budynku biurowym Nadleśnictwa Augustów zlokalizowanego przy ul. Turystycznej 19 w Augustowie”

Odbioru ostatecznego robót dokona komisja wyznaczona przez Zamawiającego w obecności Inspektora nadzoru i Wykonawcy. Komisja odbierająca roboty dokona ich oceny jakościowej na podstawie przedłożonych dokumentów, wyników badań i pomiarów, ocenie wizualnej oraz zgodności wykonania robót z dokumentacją przetargową.

W toku odbioru ostatecznego robót, komisja zapozna się z realizacją ustaleń przyjętych w trakcie odbiorów robót zanikających i ulegających zakryciu oraz odbiorów częściowych, zwłaszcza w zakresie wykonania robót uzupełniających i robót poprawkowych.

Dokumenty do odbioru ostatecznego (końcowe)

Podstawowym dokumentem jest protokół odbioru robót, sporządzony wg wzoru ustalonego przez Zamawiającego.

Do odbioru Wykonawca jest zobowiązany przygotować następujące dokumenty:

1. protokoły odbiorów robót ulegających zakryciu i zanikających,
2. wyniki pomiarów kontrolnych oraz badań (elektryczny , kominiarski)
3. deklaracje zgodności lub certyfikaty zgodności wbudowanych materiałów, certyfikaty na znak bezpieczeństwa

6. Roboty w zakresie branży instalacji sanitarnej

Zakres robót obejmuje wykonanie:

- 6.1. Zabudowy istniejących rurociągów centralnego ogrzewania i zimnej wody użytkowej z płyt cementowo-wiórowych w technologii „suchego montażu”. Płyty cementowo-wiórowe wykonane jako ognioodporne - zgodnie z normą europejską EN 13 501-1 zaklasyfikowane jako A2 (niepalne) odporne na wilgoć, na działanie pleśni i grzybów, a dzięki zawartości cementu – również odporne na owady. Do malowania płyt stosować farby oddychające, niezawierające rozpuszczalników organicznych. Zaleca się farby na bazie lateksu. Nie można stosować farb olejnych ani farb na bazie alkidów.

SPECYFIKACJA TECHNICZNA

Remont pomieszczeń archiwum na poziomie piwnic w budynku biurowym Nadleśnictwa Augustów zlokalizowanego przy ul. Turystycznej 19 w Augustowie"

6.2. Wykonanie zabudowy rurociągów obejmuje:

- a/ instalacja centralnego ogrzewania wykonana z 6 rur o średnicy dn 25 w izolacji termicznej o długości ok. 9,5 mb,
- b/ instalacja centralnego ogrzewania wykonana z 4 rur o średnicy dn 25 w izolacji termicznej o długości ok. 1,30 mb,
- c/ instalacja centralnego ogrzewania wykonana z 2 rur o średnicy dn 25 w izolacji termicznej o długości ok. 6,50mb,
- d/ instalacja wody zimnej wykonana z 1 rury o średnicy dn 25 o długości ok. 4,00mb,

Wykonanie podejść do grzejników w pomieszczeniu archiwum poprzez poprowadzenie ich w ścianie. Dokonać wkucia rury kanalizacyjnej fi 150 w ścianę wraz z obniżeniem kolana w posadzkę.

Zakres robót obejmuje:

- a/ dokonanie demontażu podejść do 3 szt. grzejników płytowych z rur stalowych dn 15 wraz z demontażem zaworów grzejnikowych i głowic termostatycznych,
- b/ wykonanie bruzd instalacyjnych w ścianie, wykucie wnęk pod oknami celem montażu grzejników.
- c/ wykonanie podejść do grzejników z rur stalowych dn 15, zamontowanie zaworów grzejnikowych z głowicami termostatycznymi wraz z podłączeniem grzejników,
- d/ wykonanie próby szczelności przebudowywanej instalacji centralnego ogrzewania,
- e/ wypełnienie ubytków w bruzdach za pomocą zaprawy tynkarskiej po zagruntowaniu podłoża z wyrównaniem powierzchni i malowaniem miejsc kucia.

SPECYFIKACJA TECHNICZNA

Remont pomieszczeń archiwum na poziomie piwnic w budynku biurowym Nadleśnictwa Augustów zlokalizowanego przy ul. Turystycznej 19 w Augustowie”

7. Roboty w zakresie branży elektrycznej

- demontaż instalacji elektrycznej , wraz z oprawami i osprzętem
- wykonanie instalacji elektrycznej gniazd wtyczkowych i oświetlenia ,
- zakup i montaż osprzętu elektrycznego
- wykonanie połączeń
- wykonanie pomiarów elektrycznych

Osprzęt bazowy do wyboru przez inwestora. Przy wyborze rozwiązań należy przestrzegać prawa budowlanego, praw pokrewnych i szczególnych oraz kierować się wiedzą techniczną.

Instalację zasilającą gniazda 1-faz należy wykonać przewodem YDY 3 x 2,5 mm², natomiast instalację oświetleniową przewodem YDY 3x1,5 mm² pod tynkiem. - Wymienić instalację oświetleniową remontowanych pomieszczeń demontując istniejące oprawy oświetleniowe oraz osprzęt elektryczny, a następnie montując nowe sufitowe oprawy oświetleniowe w technologii led o cechach opraw no plafon Brawo). Okablowanie wykonać przewodem YDY 3x1,5 mm² w pod tynkiem. Wykonać dwusekcyjny sposób załączania oświetlenia. - Wymienić na nową instalację gniazd 1-fazowych montując w pomieszczeniach podwójne gniazda 1- fazowe podtynkowe ogólnego przeznaczenia oraz podwójne gniazda 1-fazowe zasilające stanowiska komputerowego. Po zakończeniu prac dokonać stosownych pomiarów instalacji elektrycznej oraz pomiary natężenia oświetlenia w pomieszczeniu i na stanowiskach pracy i przedstawić je w protokołach. Wymagane cechy opraw oświetleniowych: – Oprawy ze źródłami w technologii LED – Oprawa do montażu natynkowego – Oprawy muszą posiadać strumień światła minimum 400 lm /m²

Oprawa musi być zgodna z wymaganiami określonymi normą PN-EN: 62471 dotyczącej bezpieczeństwa fotobiologicznego opraw wykonanych w technologii LED. Oprawa musi posiadać certyfikat ENEC

Osprzęt łączeniowy montować należy na wysokości:

- łączniki oświetlenia na wysokości 1,1 do 1,4 m.
- gniazda wtykowe montowane w pomieszczeniach mieszkalnych na wysokości 0,3m

SPECYFIKACJA TECHNICZNA

Remont pomieszczeń archiwum na poziomie piwnic w budynku biurowym Nadleśnictwa Augustów zlokalizowanego przy ul. Turystycznej 19 w Augustowie"

Pomieszczenie archiwum powinno posiadać urządzenie podtrzymujące temperaturę lub inne urządzenia elektroniczne podtrzymujące temperaturę w pomieszczeniu np. elektroniczne termostaty grzejnikowe np. B2B firmy Danfoos Ally

8. Wyposażenie archiwum

Regały przesuwne dwustronne o wymiarach : wysokość całkowita 2030, głębokość użytkowa 2x300, długość użytkowa 3000/3x1000 mm, ilość półek w pionie:5+1, podstawa, listwy, stężenia, szyny, najazdy, panel w ilości 10 kpl.

Regał stacjonarny jednostronny o wymiarach : wysokość całkowita 2030, głębokość użytkowa 1x300, długość użytkowa 2000/2x1000 mm+ 1x700, ilość półek w pionie:5+1, podstawa, listwy, stężenia, szyny, najazdy, panel w ilości 2 kpl

Regały stalowe malowane proszkowo RAL 7035

Pomieszczenie wyposażyć w gaśnice proszkowe, czujni dymu, czujnik wilgotności

9. Warunki wykonania robót

Wykonawca jest odpowiedzialny za prowadzenie robót zgodnie z Umową oraz za jakość zastosowanych materiałów i wykonywanych robót, za ich zgodność z przedmiarami robót oraz poleceniami Inspektorów Nadzoru. Wszystkie roboty instalacyjne należy wykonać wg „Warunków technicznych wykonania i odbioru robót budowlano - montażowych” oraz obowiązujących norm.

Remont prowadzony będzie w lokalu nieczynnym i do Wykonawcy będzie należało zabezpieczenie pomieszczeń remontowanych. Wykonawca zobowiązany jest do utrzymania czystości w obrębie prowadzonych prac.

Przed złożeniem oferty, Wykonawca zobowiązany jest zapoznać się z obiektem i zgłosić ewentualne uwagi.

10. ODBIÓR I ROZLICZENIE ROBÓT

SPECYFIKACJA TECHNICZNA

Remont pomieszczeń archiwum na poziomie piwnic w budynku biurowym Nadleśnictwa Augustów zlokalizowanego przy ul. Turystycznej 19 w Augustowie”

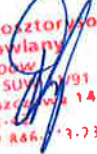
Wymagane badania odbioru

- protokoły prób i odbiorów instalacji wod – kan i elektrycznych, atesty i aprobaty techniczne .

Odbiór robót.

Roboty zanikające należy zgłaszać do odbioru inspektorskiego.

Warunkiem przystąpienia do odbioru końcowego będzie zakończenie robót, potwierdzone przez inspektorów nadzoru, oraz przedłożenie kompletu dokumentów odbiorowych. Wykonawca zobowiązany jest pisemnie powiadomić zamawiającego o zakończeniu robót. Termin realizacji robót: zgodnie z umową


Usługi projektowo-kosztorysowe
i nadzór budowlany
Wacław Filipow
upr. bud. i proj. Nr 5074/1991
Augustów, ul. Błuszczołwa 14
tel. 643-52-...
REGON 14014183A NIP 866-13-73-76







