



Komenda Powiatowa Państwowej Straży Pożarnej w Oleśnicy.

Komenda Powiatowa Państwowej Straży Pożarnej w Oleśnicy znajduje się przy ulicy Kopernika 4.



Szefem Komendy Straży Pożarnej jest pan Komendant **Andrzej Fischer**.

Panu Komendantowi pomagają Zastępca Komendanta i inni strażacy.

Zastępcą Komendanta jest pan **Łukasz Słoma**. Jest on też koordynatorem do spraw dostępności.

Koordinator dba, żeby budynek i strona internetowa Komendy były dostępne dla osób ze szczególnymi potrzebami. Na przykład dla osób z niepełnosprawnościami.

Więcej informacji o pracy koordynatora do spraw dostępności przeczytasz na stronie: [Koordinator ds dostępności - Komenda Powiatowa Państwowej Straży Pożarnej w Oleśnicy - Portal Gov.pl \(www.gov.pl\)](https://www.gov.pl/web/gov/komenda-powiatowa-państwowej-strazy-pozarnej-w-olesnicy)



Czym zajmują się strażacy z Komendy?

Strażacy pracują codziennie w dzień i w nocy:

- gaszą pożary
- wycinają złamane drzewa
- ratują i pomagają zwierzętom
- pomagają przy wypadkach samochodowych.



Strażacy robią jeszcze inne rzeczy.

Na przykład:

- sprawdzają czy w budynkach jest bezpiecznie. Sprawdzają czy w budynkach są gaśnice i drzwi przeciwpożarowe,
- szkolą Strażaków Ochotników. Po szkoleniach Strażacy Ochotnicy mogą jeździć do akcji,
- odwiedzają i kontrolują Strażaków Ochotników z mniejszych miast i wsi.





Strażacy uczą dzieci jak bezpiecznie zachowywać się w różnych sytuacjach. Na przykład przy ognisku, w lesie, w czasie burzy lub powodzi.



Budynek Komendy Powiatowej Państwowej Straży Pożarnej w Oleśnicy

Do Komendy możesz wejść od strony ulicy Kopernika. To wejście nie ma podjazdu dla osób z na wózku.

Budynek Komendy nie jest dostępny dla osób na wózku. Nie ma windy.



Kontakt z pracownikami Komendy

Żeby załatwić sprawy w Komendzie osoby ze szczególnymi potrzebami mogą:





- napisać pismo i wysłać je na adres:

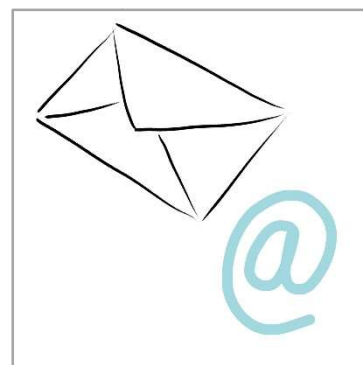
**Komenda Powiatowa
Państwowej Straży Pożarnej
w Oleśnicy,**
ulica Kopernika 4,
56-400 Oleśnica.

- przynieść pismo do Komendy.
Pismo odbierze strażak przy wejściu do komendy.

- napisać pismo i wysłać je przez platformę e-PUAP: www.epuap.gov.pl
ePUAP to **E**lektroniczna **P**latforma **U**sług **A**dministracji **P**ublicznej.
Żeby wysłać pismo przez e-PUAP musisz mieć Internet i swoje konto w ePUAP.



- napisać wiadomość i wysłać ją na adres mailowy: kpolesnica@kwpsp.wroc.pl,



- wysłać faks pod numer 71 314 70 25

Osoby ze szczególnymi potrzebami mogą też przyjść na Komendę i spotkać się z pracownikiem.

Komenda działa od godziny 7.30 do 15.30.

Zadzwoń najpierw pod numer 71 314 20 91.

Pracownik zaprosi Cię na określoną godzinę.

