

Meldunki epidemiologiczne

Zachorowania i podejrzenia zachorowań na grypę w Małopolsce

Sekcja Budżetu Zadaniowego, Planowania i Analiz – Wojewódzka Stacja Sanitarno-Epidemiologiczna w Krakowie

Rok: 2022

Miesiąc: styczeń

Numer: 1D (4)

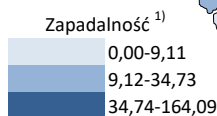
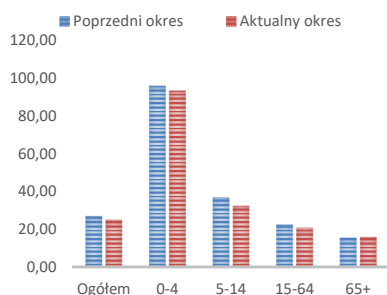
Okres: 23-31 stycznia

Analiza za okres od 23 do 31 stycznia 2022 r.

Zachorowania i podejrzenia zachorowań na grypę w okresie od 23 do 31 stycznia 2022 r. wg wieku i powiatów

Powiat	Ogółem			Wiek (ukończone lata)							
	liczba	zapadalność ¹⁾	wzrost /spadek zapadalności ^{2,3)}	0-4		5-14		15-64		65+	
				liczba	zapadalność ¹⁾	liczba	zapadalność ¹⁾	liczba	zapadalność ¹⁾	liczba	zapadalność ¹⁾
MAŁOPOLSKA	7 713	25,14	-1,76	1 547	93,22	1 072	32,36	4 234	20,83	860	15,99
bocheński	974	101,31	-124,03	196	353,48	121	104,67	523	81,88	134	88,37
brzeski	225	26,93	-53,40	62	143,46	24	25,57	124	21,95	15	11,25
chrzanowski	61	5,51	-8,07	9	19,33	5	4,70	38	5,21	9	3,98
dąbrowski	65	12,27	2,32	9	35,01	11	20,59	32	8,77	13	15,16
gorlicki	269	27,63	9,40	58	120,55	38	34,85	150	23,09	23	13,78
m. Kraków	1 511	21,50	2,46	275	66,11	115	17,45	1 080	23,92	41	2,85
krakowski	97	3,81	-0,68	19	14,14	28	9,50	43	2,53	7	1,69
limanowski	72	6,05	6,05	34	44,05	24	15,62	13	1,63	1	0,62
miechowski	713	164,09	16,14	53	270,13	59	137,66	466	166,22	135	147,25
myślenicki	352	30,54	-10,73	126	184,33	61	43,19	137	17,62	28	16,93
Nowy Sącz i nowosądecki	939	34,73	30,83	251	155,88	134	41,04	446	24,55	108	27,01
nowotarski	157	9,11	-3,95	28	30,56	35	17,93	79	6,77	15	5,58
olkuski	484	48,95	8,64	117	279,93	109	113,28	206	31,89	52	25,39
oświęcimski	0	0,00	0,00	0	0,00	0	0,00	0	0,00	0	0,00
proszowicki	460	119,02	18,22	70	376,65	68	174,41	247	96,12	75	104,23
suski	228	30,32	12,20	33	85,89	28	32,78	122	24,15	45	36,61
Tarnów i tarnowski	367	13,25	-9,73	46	35,10	133	47,06	141	7,58	47	9,50
wadowicki	187	13,04	-10,63	60	77,12	24	14,78	83	8,64	20	8,58
wielicki	415	35,07	30,73	72	102,63	44	30,02	235	29,73	64	36,36
tatrzański	137	22,42	-7,46	29	94,00	11	16,50	69	17,03	28	25,81

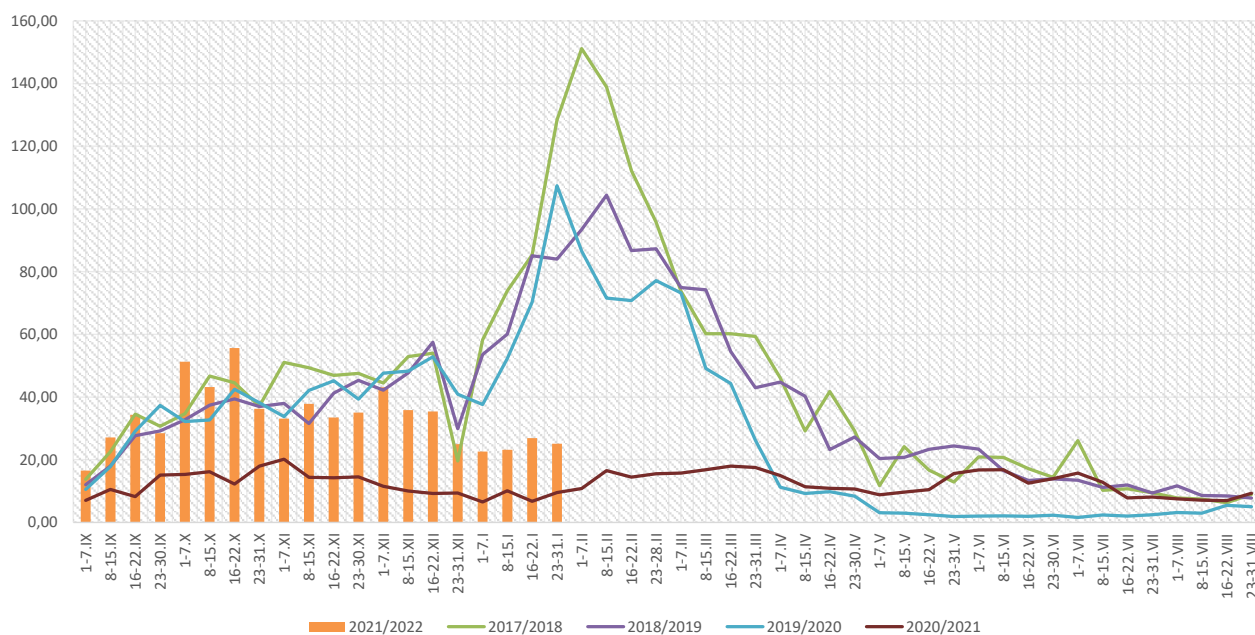
ZAPADALNOŚĆ¹⁾
W OKRESIE OD 23 DO 31
STYCZNIA 2022 R. ORAZ
W POPRZEDNIM OKRESIE
SPRAWOZDAWCZYM³⁾
WG WIEKU



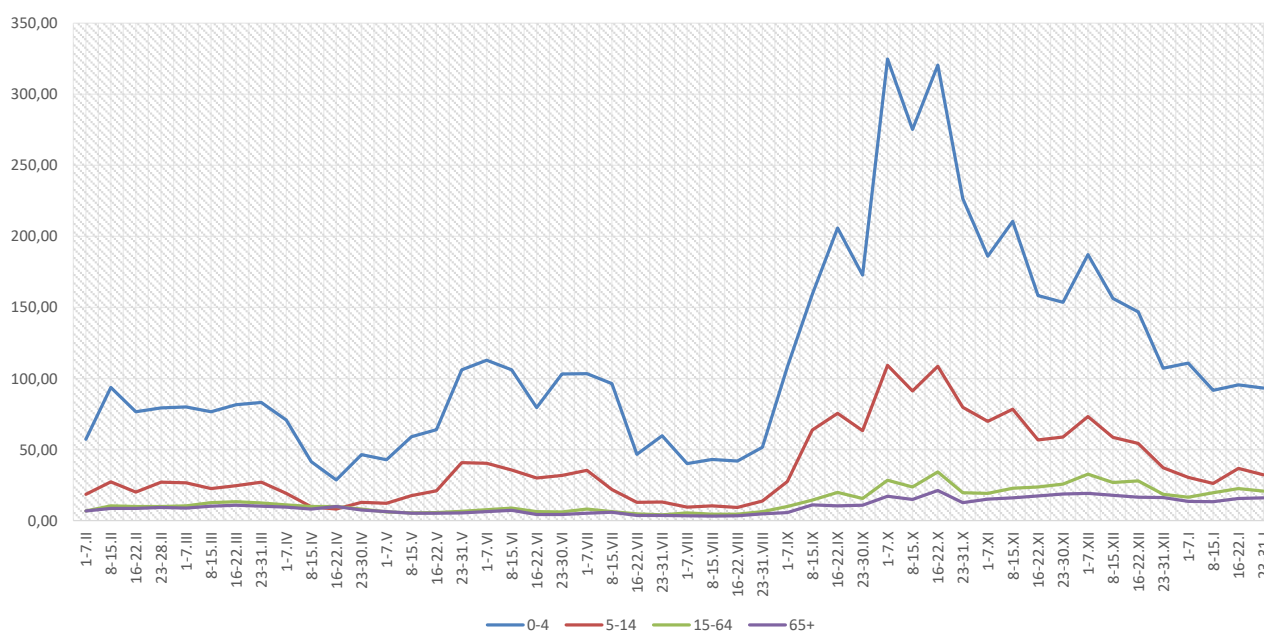
Objaśnienia:

- 1) Przeciętna dzienna zapadalność na 100 tys. ludności wg stanu w dniu 30 czerwca 2021 r.
- 2) Różnica w stosunku do poprzedniego okresu sprawozdawczego.
- 3) Okres od 16 do 22 stycznia 2022 r.

Zapadalność ¹⁾ na grypę i podejrzenia grypy w sezonie epidemicznym 2021/2022 w porównaniu z poprzednimi sezonami wg okresowych meldunków



Zapadalność ¹⁾ na grypę i podejrzenia grypy w okresie od 1 lutego 2021 r. do 31 stycznia 2022 r. wg wieku i okresowych meldunków

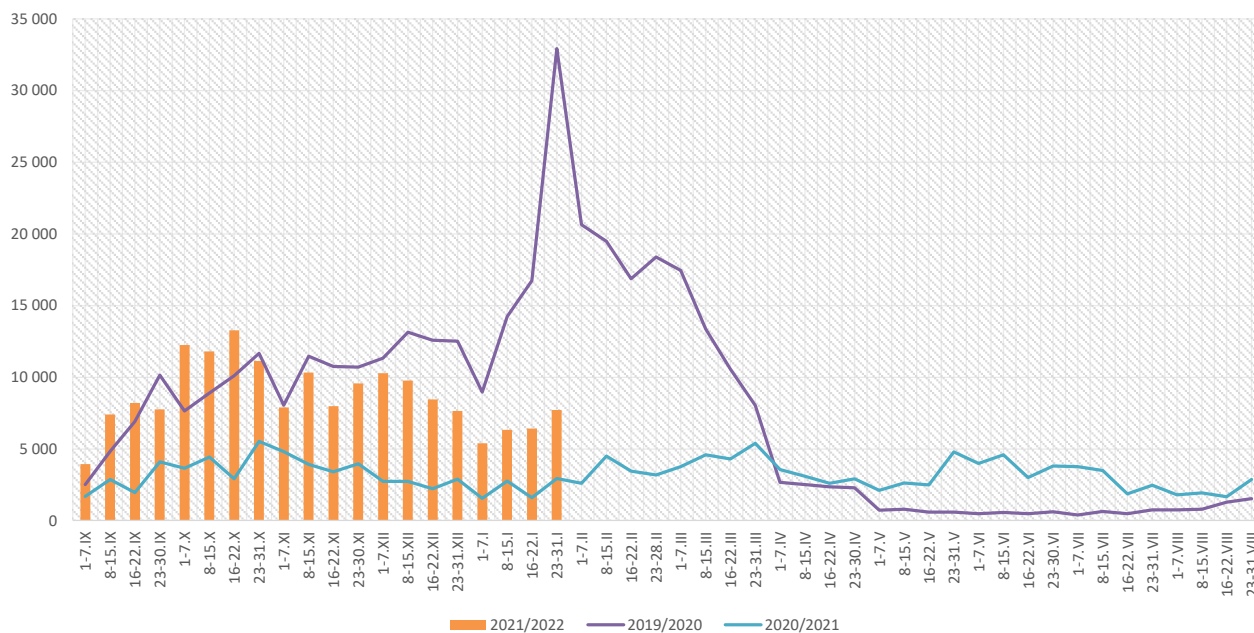


Objaśnienia:

1) Przeciętna dzienna zapadalność na 100 tys. ludności, przy czym ludność wg stanu w dniu:

- 30 czerwca 2020 r. dla meldunków z okresu do 30 kwietnia 2021 r.,
- 31 grudnia 2020 r. dla meldunków z okresu od 1 maja 2021 r. do 31 grudnia 2021.,
- 30 czerwca 2021 r. dla meldunków z okresu od 1 stycznia 2022 r.

Zachorowania i podejrzenia zachorowań na grypę w sezonie epidemicznym 2021/2022 w porównaniu z poprzednimi sezonami wg okresowych meldunków



Skierowani do szpitala z powodu grypy lub podejrzenia grypy w okresie od 23 do 31 stycznia 2022 r. wg przyczyn i powiatów								
Powiat	Ogółem		Przyczyny skierowania do szpitala ¹⁾					
			objawy ze strony układu krążenia		objawy ze strony układu oddechowego		inne przyczyny	
	liczba	% ²⁾	liczba	% ³⁾	liczba	% ³⁾	liczba	% ³⁾
MAŁOPOLSKA	14	0,18%	0	0,0%	14	100,0%	0	0,0%
bocheński	1	0,10%			1	100,0%		
brzeski								
chrzanowski								
dąbrowski								
gorlicki								
m. Kraków								
krakowski								
limanowski								
miechowski	2	0,28%			2	100,0%		
myślenicki								
Nowy Sącz i nowosądecki	1	0,11%			1	100,0%		
nowotarski								
olkuski								
oświęcimski								
proszowicki	2	0,43%			2	100,0%		
suski								
Tarnów i tarnowski								
wadowicki	5	2,67%			5	100,0%		
wielicki	3	0,72%			3	100,0%		
tatrzański								

Objaśnienia:

- 1) Jedna osoba może być wykazana w kilku rubrykach.
- 2) W stosunku do ogółu zgłoszonych zachorowań i podejrzeń zachorowań na grypę.
- 3) W stosunku do ogółu osób skierowanych do szpitala z powodu grypy lub podejrzenia grypy.

**Zgony z powodu grypy i podejrzeń grypy w okresie
od 23 do 31 stycznia 2022 r. wg wieku i powiatów**

Powiat	Ogółem	Wiek (ukończone lata)			
		0-4	5-14	15-64	65+
MAŁOPOLSKA	-	-	-	-	-
bocheński	-	-	-	-	-
brzeski	-	-	-	-	-
chrzanowski	-	-	-	-	-
dąbrowski	-	-	-	-	-
gorlicki	-	-	-	-	-
m. Kraków	-	-	-	-	-
krakowski	-	-	-	-	-
limanowski	-	-	-	-	-
miechowski	-	-	-	-	-
myślenicki	-	-	-	-	-
Nowy Sącz i nowosądecki	-	-	-	-	-
nowotarski	-	-	-	-	-
olkuski	-	-	-	-	-
oświęcimski	-	-	-	-	-
proszowicki	-	-	-	-	-
suski	-	-	-	-	-
Tarnów i tarnowski	-	-	-	-	-
wadowicki	-	-	-	-	-
wielicki	-	-	-	-	-
tatrzański	-	-	-	-	-

Źródła danych:

Liczby zachorowań, podejrzeń zachorowań oraz zgonów: Dane z okresowych, zbiorczych „Meldunków o zachorowaniach i podejrzaniach zachorowań na grypę”, nadsyłanych do powiatowych stacji sanitarno-epidemiologicznych przez wszystkie jednostki ochrony zdrowia, do których zgłosili się chorzy, oraz dane ze zgłoszeń zgonów nadsyłanych do powiatowych i/lub wojewódzkich stacji sanitarno-epidemiologicznych przez lekarzy, przesyłane przez wojewódzkie stacje sanitarno-epidemiologiczne w formie zagregowanej do Zakładu Epidemiologii NIZP-PZH.

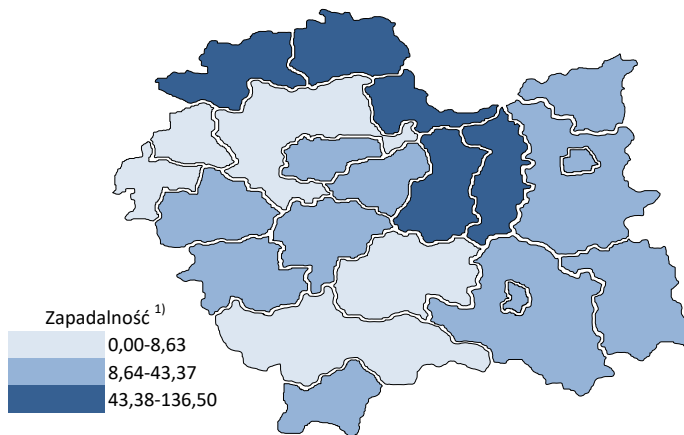
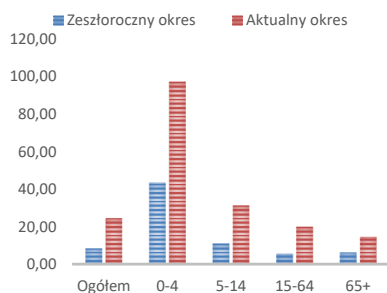
W "Meldunkach" - zgodnie z definicją grypy przyjętą na potrzeby nadzoru nad chorobami zakaźnymi w krajach Unii Europejskiej (Dz.U. L 262 z 27.9.2012) - wykazuje się grypę (rozpoznaną klinicznie i/lub laboratoryjnie) oraz wszystkie rozpoznane klinicznie zachorowania grypopodobne i ostre zakażenia dróg oddechowych spełniające kryteria definicji.

Analiza za okres od 1 stycznia do 31 stycznia 2022 r.

Zachorowania i podejrzenia zachorowań na gripę w okresie od 1 stycznia do 31 stycznia 2022 r. wg wieku i powiatów

Powiat	Ogółem		Wiek (ukończone lata)							
			0-4		5-14		15-64		65+	
	liczba	zapadalność ¹⁾	liczba	zapadalność ¹⁾	liczba	zapadalność ¹⁾	liczba	zapadalność ¹⁾	liczba	zapadalność ¹⁾
MAŁOPOLSKA	25 853	24,47	5 562	97,31	3 574	31,33	13 994	19,99	2 723	14,70
bocheński	3 995	120,64	806	422,01	582	146,17	2 162	98,27	445	85,20
brzeski	1 348	46,84	311	208,92	186	57,53	724	37,20	127	27,64
chrzanowski	280	7,34	36	22,45	19	5,18	177	7,05	48	6,16
dąbrowski	179	9,81	28	31,63	32	17,39	88	7,00	31	10,50
gorlicki	611	18,22	106	63,96	71	18,91	367	16,40	67	11,65
m. Kraków	5 787	23,91	1 305	91,08	546	24,05	3 670	23,60	266	5,37
krakowski	555	6,33	138	29,82	121	11,91	251	4,29	45	3,15
limanowski	87	2,12	40	15,04	26	4,91	20	0,73	1	0,18
miechowski	2 043	136,50	226	334,42	193	130,74	1 238	128,20	386	122,23
myślenicki	1 722	43,37	597	253,56	244	50,16	765	28,56	116	20,36
Nowy Sącz i nowosądecki	1 838	19,74	519	93,58	256	22,76	860	13,75	203	14,74
nowotarski	512	8,63	106	33,58	126	18,74	245	6,10	35	3,78
olkuski	1 630	47,86	341	236,86	303	91,42	761	34,20	225	31,90
oświęcimski	0	0,00	0	0,00	0	0,00	0	0,00	0	0,00
proszowicki	1 463	109,90	252	393,66	253	188,40	746	84,28	212	85,54
suski	434	16,75	58	43,83	77	26,17	225	12,93	74	17,48
Tarnów i tarnowski	1 374	14,41	199	44,08	313	32,15	692	10,80	170	9,97
wadowicki	616	12,47	198	73,89	81	14,48	257	7,77	80	9,96
wielicki	871	21,37	164	67,87	86	17,04	494	18,14	127	20,95
tatrzański	508	24,13	132	124,21	59	25,69	252	18,06	65	17,40

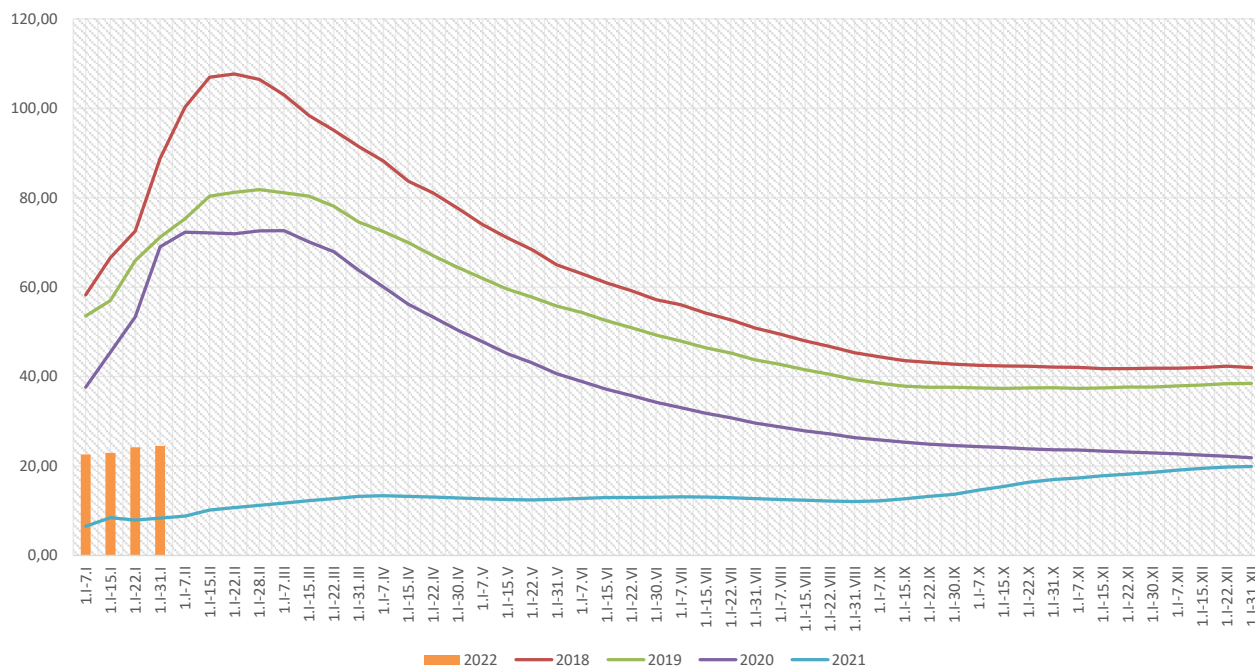
ZAPADALNOŚĆ¹⁾
W OKRESIE OD 1 STYCZNIA
DO 31 STYCZNIA 2022 R.
ORAZ W ANALOGICZNYM
OKRESIE ROKU
POPRIEDZNEGO WG WIEKU



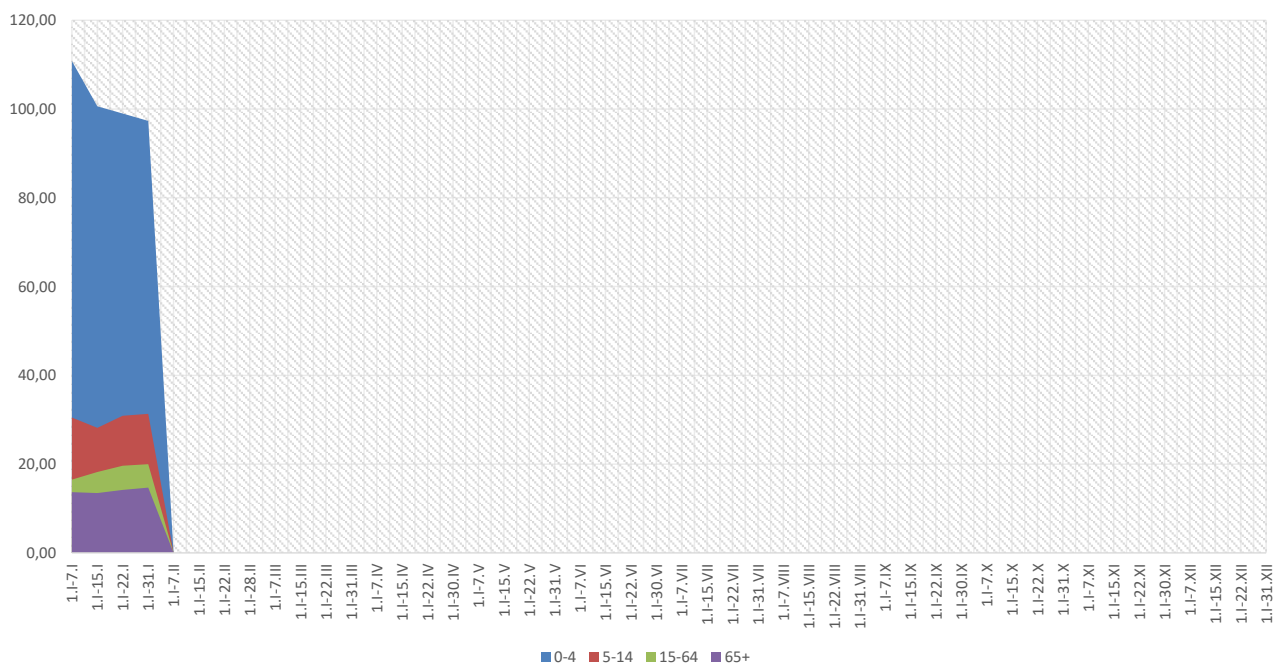
Objaśnienia:

1) Przeciętna dzienna zapadalność na 100 tys. ludności wg stanu w dniu 30 czerwca 2021 r.

Zapadalność ¹⁾ na grypę i podejrzenia grypy w roku 2022 narastająco w porównaniu z poprzednimi latami



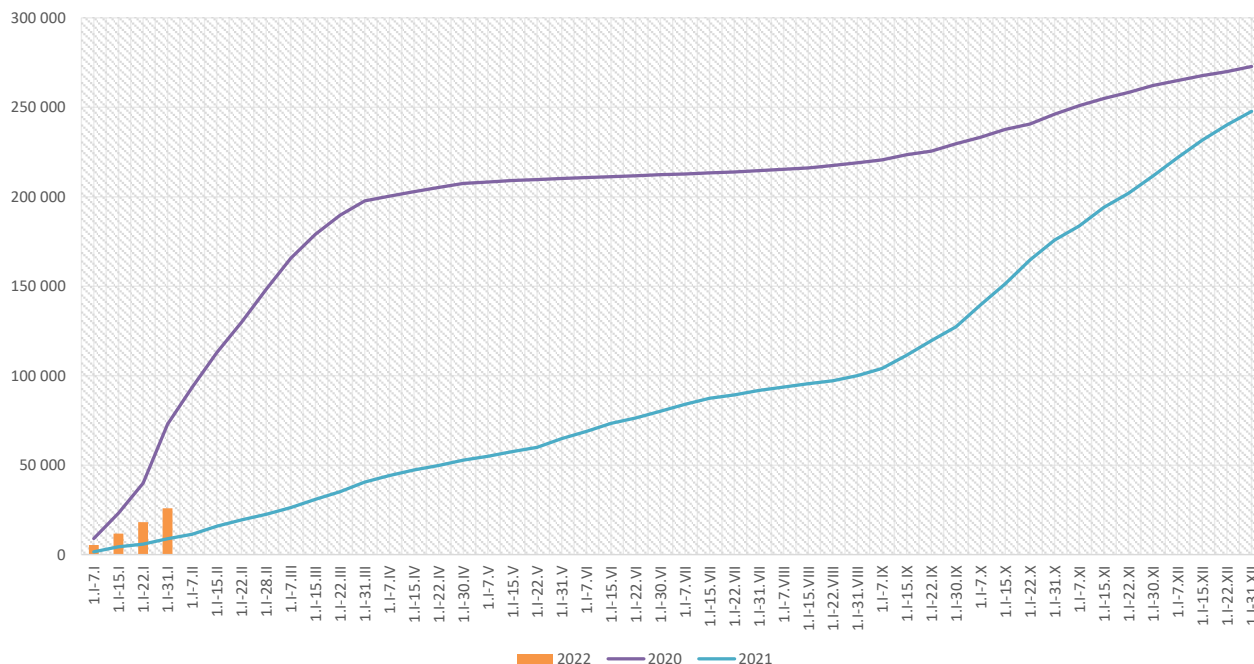
Zapadalność ¹⁾ na grypę i podejrzenia grypy w roku 2022 narastająco wg wieku



Objaśnienia:

1) Przeciętna dzienna zapadalność na 100 tys. ludności wg stanu w dniu 30 czerwca 2021 r.

Zachorowania i podejrzenia zachorowań na gripę w roku 2022 narastająco w porównaniu z poprzednimi latami



Skierowani do szpitala z powodu grypy lub podejrzenia grypy w okresie od 1 stycznia do 31 stycznia 2022 r. wg przyczyn i powiatów								
Powiat	Ogółem		Przyczyny skierowania do szpitala ¹⁾					
			objawy ze strony układu krążenia		objawy ze strony układu oddechowego		inne przyczyny	
	liczba	% ²⁾	liczba	% ³⁾	liczba	% ³⁾	liczba	% ³⁾
MAŁOPOLSKA	43	0,17%	0	0,0%	40	93,0%	3	7,0%
bocheński	11	0,28%			11	100,0%		
brzeski								
chrzanowski								
dąbrowski								
gorlicki								
m. Kraków	2	0,03%					2	100,0%
krakowski								
limanowski								
miechowski	3	0,15%			3	100,0%		
myślenicki	4	0,23%			4	100,0%		
Nowy Sącz i nowosądecki	5	0,27%			5	100,0%		
nowotarski								
olkuski								
oświęcimski								
proszowicki	4	0,27%			3	75,0%	1	25,0%
suski								
Tarnów i tarnowski								
wadowicki	11	1,79%			11	100,0%		
wielicki	3	0,34%			3	100,0%		
tatrzański								

Objaśnienia:

- 1) Jedna osoba może być wykazana w kilku rubrykach.
- 2) W stosunku do ogółu zgłoszonych zachorowań i podejrzeń zachorowań na gripę.
- 3) W stosunku do ogółu osób skierowanych do szpitala z powodu grypy lub podejrzenia grypy.

Zgony z powodu grypy i podejrzeń grypy w okresie od 1 stycznia do 31 stycznia 2022 r. wg wieku i powiatów					
Powiat	Ogółem	Wiek (ukończone lata)			
		0-4	5-14	15-64	65+
MAŁOPOLSKA	-	-	-	-	-
bocheński	-	-	-	-	-
brzeski	-	-	-	-	-
chrzanowski	-	-	-	-	-
dąbrowski	-	-	-	-	-
gorlicki	-	-	-	-	-
m. Kraków	-	-	-	-	-
krakowski	-	-	-	-	-
limanowski	-	-	-	-	-
miechowski	-	-	-	-	-
myślenicki	-	-	-	-	-
Nowy Sącz i nowosądecki	-	-	-	-	-
nowotarski	-	-	-	-	-
olkuski	-	-	-	-	-
oświęcimski	-	-	-	-	-
proszowicki	-	-	-	-	-
suski	-	-	-	-	-
Tarnów i tarnowski	-	-	-	-	-
wadowicki	-	-	-	-	-
wielicki	-	-	-	-	-
tatrzański	-	-	-	-	-

wykonał: Adrian Papis

Źródła danych:

Liczby zachorowań, podejrzeń zachorowań oraz zgonów: Dane z okresowych, zbiorczych „Meldunków o zachorowaniach i podejrzaniach zachorowań na grypę”, nadsyłanych do powiatowych stacji sanitarno-epidemiologicznych przez wszystkie jednostki ochrony zdrowia, do których zgłosili się chorzy, oraz dane ze zgłoszeń zgonów nadsyłanych do powiatowych i/lub wojewódzkich stacji sanitarno-epidemiologicznych przez lekarzy, przesyłane przez wojewódzkie stacje sanitarno-epidemiologiczne w formie zagregowanej do Zakładu Epidemiologii NIZP-PZH.

W "Meldunkach" - zgodnie z definicją grypy przyjętą na potrzeby nadzoru nad chorobami zakaźnymi w krajach Unii Europejskiej (Dz.U. L 262 z 27.9.2012) - wykazuje się grypę (rozpoznaną klinicznie i/lub laboratoryjnie) oraz wszystkie rozpoznane klinicznie zachorowania grypopodobne i ostre zakażenia dróg oddechowych spełniające kryteria definicji.