

Informacje o sieci Natura 2000 oraz prawne podstawy jej funkcjonowania



REGIONALNA
DYREKCJA
OCHRONY
ŚRODOWISKA
WE WROCŁAWIU

Spełniamy wymagania EMAS – zarządzamy urzędem efektywnie, oszczędnie i prośrodowiskowo



Fundusze Europejskie
Infrastruktura i Środowisko



GENERALNA
DYREKCJA
OCHRONY
ŚRODOWISKA



REGIONALNA
DYREKCJA
OCHRONY
ŚRODOWISKA
W BIAŁYMSTOKU

Unia Europejska
Fundusz Spójności



FORMY OCHRONY PRZYRODY

(art. 6 ust. 1 ustawy o ochronie przyrody)

- parki narodowe
- rezerваты przyrody
- parki krajobrazowe
- obszary chronionego krajobrazu
- **obszary Natura 2000**
- pomniki przyrody
- stanowiska dokumentacyjne
- użytki ekologiczne
- zespoły przyrodniczo- krajobrazowe
- ochrona gatunkowa roślin, zwierząt i grzybów

plany zadań ochronnych
Natura 2000
2017-2022



Fot. Robert Łapiński



REGIONALNA
DYREKCJA
OCHRONY
ŚRODOWISKA
WE WROCŁAWIU

Spełniamy wymagania EMAS – zarządzamy urzędem efektywnie, oszczędnie i prośrodowiskowo



Fundusze Europejskie
Infrastruktura i Środowisko



GENERALNA
DYREKCJA
OCHRONY
ŚRODOWISKA



REGIONALNA
DYREKCJA
OCHRONY
ŚRODOWISKA
W BIAŁYMSTOKU

Unia Europejska
Fundusz Spójności



Obszary Natura 2000

- Europejska Sieć Ekologiczna Natura 2000 tworzy sieć obszarów chronionych na terenie Unii Europejskiej.
- Obszary Natura 2000 wyznacza się w celu ochrony **określonych siedlisk przyrodniczych oraz gatunków roślin i zwierząt**, które uważane są za cenne i zagrożone w skali całej Europy.

plany zadań ochronnych
Natura 2000
2017-2022 

Fot. Robert Lapiński



REGIONALNA
DYREKCJA
OCHRONY
ŚRODOWISKA
WE WROCŁAWIU

Spełniamy wymagania EMAS – zarządzamy urzędem efektywnie, oszczędnie i prośrodowiskowo



Fundusze Europejskie
Infrastruktura i Środowisko



GENERALNA
DYREKCJA
OCHRONY
ŚRODOWISKA



REGIONALNA
DYREKCJA
OCHRONY
ŚRODOWISKA
W BIAŁYMSTOKU

Unia Europejska
Fundusz Spójności



Obszary Natura 2000

Cele:

- zachowanie określonych siedlisk przyrodniczych oraz gatunków roślin i zwierząt, które uważane są za cenne i zagrożone w skali całej Europy
- ochrona różnorodności biologicznej kontynencie europejskim
- podejmowanie działań pozwalających na zachowanie siedlisk przyrodniczych i gatunków w stanie sprzyjającym ich ochronie lub odtworzeniu takiego stanu
- tworzenie spójnego funkcjonalnie systemu obszarów ochrony przyrody na całym terytorium Unii Europejskiej



REGIONALNA
DYREKCJA
OCHRONY
ŚRODOWISKA
WE WROCŁAWIU

Spełniamy wymagania EMAS – zarządzamy urzędem efektywnie, oszczędnie i prośrodowiskowo



Fundusze Europejskie
Infrastruktura i Środowisko



GENERALNA
DYREKCJA
OCHRONY
ŚRODOWISKA



REGIONALNA
DYREKCJA
OCHRONY
ŚRODOWISKA
W BIAŁYMSTOKU

Unia Europejska
Fundusz Spójności



Obszary Natura2000 wyznaczone są na mocy:

- Dyrektywy 2009/147/WE z dnia 30 listopada 2009 r. (zmieniająca dyrektywę Rady 79/409/EWG z 2 kwietnia 1979 r.), w sprawie ochrony dzikiego ptactwa, tzw. Dyrektywy Ptasiej

Obszary specjalnej ochrony ptaków (OSO) - obszary ptasie PLB

- Dyrektywy 92/43/EWG z dnia 21 maja 1992 r. w sprawie ochrony siedlisk przyrodniczych oraz dzikiej fauny i flory, tzw. Dyrektywy Siedliskowej

Obszary mające znaczenie dla Wspólnoty/specjalne obszary ochrony siedlisk (SOO) – obszary siedliskowe PLH



REGIONALNA
DYREKCJA
OCHRONY
ŚRODOWISKA
WE WROCŁAWIU

Spełniamy wymagania EMAS – zarządzamy urzędem efektywnie, oszczędnie i prośrodowiskowo



Fundusze
Europejskie
Infrastruktura i Środowisko



GENERALNA
DYREKCJA
OCHRONY
ŚRODOWISKA



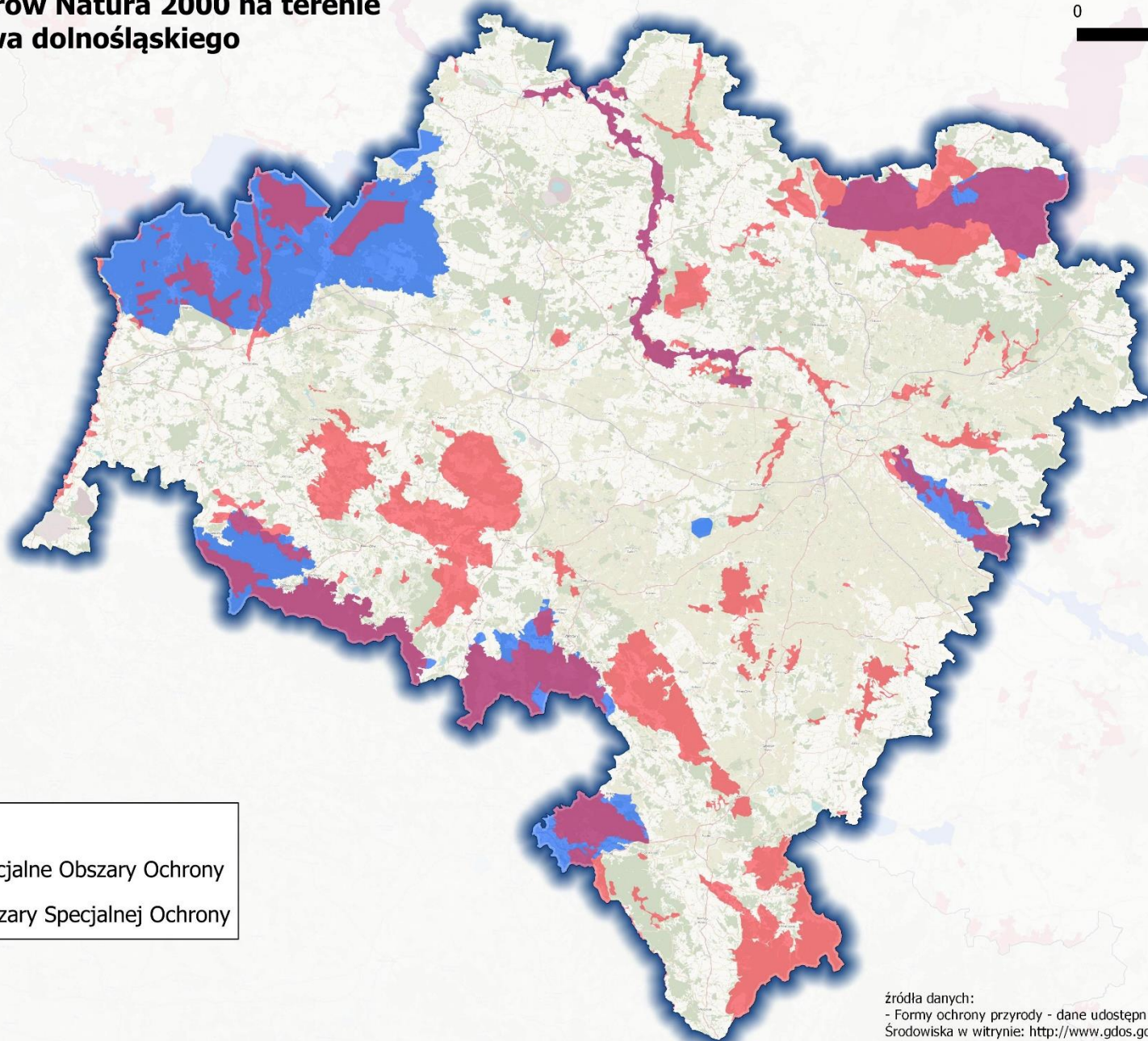
REGIONALNA
DYREKCJA
OCHRONY
ŚRODOWISKA
W BIAŁYMSTOKU

Unia Europejska
Fundusz Spójności



Mapa obszarów Natura 2000 na terenie województwa dolnośląskiego

0 25 50 km



- Legenda
- Specjalne Obszary Ochrony
 - Obszary Specjalnej Ochrony

plany zadań ochronnych
Natura 2000
2017-2022

źródła danych:
- Formy ochrony przyrody - dane udostępniane przez Generalną Dyрекcję Ochrony Środowiska w witrynie: <http://www.gdos.gov.pl/dane-i-metadane>,
- © autorzy OpenStreetMap

Fot. Robert Łapiński

Obszary Natura2000

- rozporządzenie Ministra Środowiska z dnia 13 kwietnia 2010 r. w sprawie siedlisk przyrodniczych oraz gatunków będących przedmiotem zainteresowania Wspólnoty, a także kryteriów wyboru obszarów kwalifikujących się do uznania lub wyznaczenia jako obszary Natura 2000

plany zadań ochronnych
Natura 2000
2017-2022



DZIENNIK USTAW RZECZYPOSPOLITEJ POLSKIEJ

Warszawa, dnia 4 grudnia 2014 r.

Poz. 1713

OBWIESZCZENIE
MINISTRA ŚRODOWISKA

z dnia 30 października 2014 r.

w sprawie ogłoszenia jednolitego tekstu rozporządzenia Ministra Środowiska w sprawie siedlisk przyrodniczych oraz gatunków będących przedmiotem zainteresowania Wspólnoty, a także kryteriów wyboru obszarów kwalifikujących się do uznania lub wyznaczenia jako obszary Natura 2000

Robert Lapiński



REGIONALNA
DYREKCJA
OCHRONY
ŚRODOWISKA
WE WROCŁAWIU

Spełniamy wymagania EMAS – zarządzamy urzędem efektywnie, oszczędnie i prośrodowiskowo



Fundusze Europejskie
Infrastruktura i Środowisko



GENERALNA
DYREKCJA
OCHRONY
ŚRODOWISKA



REGIONALNA
DYREKCJA
OCHRONY
ŚRODOWISKA
W BIAŁYMSTOKU

Unia Europejska
Fundusz Spójności



Zarządzanie obszarami Natura 2000

plany zadań ochronnych
Natura 2000
 2017-2022 

Generalny Dyrektor Ochrony Środowiska nadzoruje funkcjonowanie obszarów Natura 2000, prowadząc ewidencję danych niezbędnych do podejmowania działań w zakresie ich ochrony.

Regionalni dyrektorzy ochrony środowiska koordynują funkcjonowanie obszarów Natura 2000 na terenie swojego działania – w granicach poszczególnych województw (art. 32 ust. 3 uop), a także są dla większości obszarów sprawującymi nadzór (art. 27a ust. 2 uop).

Dyrektorzy parków narodowych nadzorują obszary Natura 2000, które obejmują w całości lub w części tereny parków (na Dolnym Śląsku: Karkonoskiego Parku Narodowego oraz Parku Narodowego Gór Stołowych).

Fot. Robert Lapiński



Spełniamy wymagania EMAS – zarządzamy urzędem efektywnie, oszczędnie i prośrodowiskowo



Unia Europejska
 Fundusz Spójności



Jak funkcjonują obszary Natura 2000

- **PRZEDMIOT OCHRONY**

Ochronie podlega nie cały obszar, lecz konkretne siedliska przyrodnicze i/lub gatunki roślin i/lub zwierząt występujące na jego terenie, które stanowią przedmiot jego ochrony.

- **WŁAŚCIWY (REFERENCYJNY) STAN OCHRONY**

Populacja danego gatunku nie zmniejsza się, siedlisko gatunku jest w dobrym stanie, istnieje też perspektywa zachowania w przyszłości.

Siedlisko przyrodnicze nie ulega zmniejszeniu, zachowana jest struktura i funkcje: procesy ekologiczne, różnorodność biologiczna, istnieje perspektywa zachowania w przyszłości.

- **BRAK SYSTEMU ZAKAZÓW**

Nie ma żadnych z góry narzuconych zakazów. Na każdym z obszarów należy indywidualnie zastosować odpowiednie środki, w tym regulacje planistyczne, zakazy i działania ochronne, lecz tylko takie, aby osiągnąć cel ochrony.

plany zadań ochronnych
Natura 2000
2017-2022 



REGIONALNA
DYREKCJA
OCHRONY
ŚRODOWISKA
WE WROCŁAWIU

Spełniamy wymagania EMAS – zarządzamy urzędem efektywnie, oszczędnie i prośrodowiskowo



Jak funkcjonują obszary Natura 2000

- **BRAK NARZUCENIA FORM I SPOSOBÓW OCHRONY**

Forma i sposób ochrony jest dostosowana do celu ochrony, a nie ogólnie narzucona. Ochrona odbywa się poprzez właściwe użytkowanie lub modyfikacje sposobu zagospodarowania. W zależności od potrzeb, dla danych siedlisk czy gatunków stosowana może być ochrona ścisła lub ochrona czynna. Dla wielu siedlisk ochrona nie wyklucza użytkowania gospodarczego, niekiedy go wręcz wymaga (np. użytkowania kośnego łąk).

- **OBOWIĄZEK ANALIZY**

Wpływ każdego plan zagospodarowania przestrzennego, przedsięwzięcia czy też innego działania musi być rozważony pod kątem celów ochrony danego obszaru.

Plany zagospodarowania, przedsięwzięcia ani inne działania, które wpływałyby znacząco negatywnie na obszar nie mogą być wdrożone. Wyjątek stanowią jedynie te działania, które są niezbędne dla zrealizowania nadrzędnego interesu publicznego, pod warunkiem udowodnienia niemożliwości ich realizacji w inny sposób.

Natura 2000 – art. 33 ust. 1 *ustawy o ochronie przyrody*

Zabrania się podejmowania działań mogących, osobno lub w połączeniu z innymi działaniami, znacząco negatywnie oddziaływać na cele ochrony obszaru Natura 2000, w tym w szczególności:

- pogorszyć stan siedlisk przyrodniczych lub siedlisk gatunków roślin i zwierząt, dla których ochrony wyznaczono obszar Natura 2000 lub
- wpłynąć negatywnie na gatunki, dla których ochrony został wyznaczony obszar Natura 2000, lub
- pogorszyć integralność obszaru Natura 2000 lub jego powiązania z innymi obszarami.



REGIONALNA
DYREKCJA
OCHRONY
ŚRODOWISKA
WE WROCŁAWIU

Spełniamy wymagania EMAS – zarządzamy urzędem efektywnie, oszczędnie i prośrodowiskowo



Fundusze Europejskie
Infrastruktura i Środowisko



GENERALNA
DYREKCJA
OCHRONY
ŚRODOWISKA



REGIONALNA
DYREKCJA
OCHRONY
ŚRODOWISKA
W BIAŁYMSTOKU

Unia Europejska
Fundusz Spójności



Standardowy Formularz Danych (SDF)

Zawiera najważniejsze informacje o obszarze:

- Identyfikacja obszaru (m. in. nazwa, kod, dane o zbierających informacje o obszarze, daty dotyczące historii obszaru).
- Położenie obszaru (m. in. położenie geograficzne, powierzchnia, region biogeograficzny).
- Informacja przyrodnicza (typy siedlisk oraz gatunki znajdujące się na terenie obszaru Natura 2000, ich liczebność oraz ocena ich znaczenia dla obszaru).
- Opis obszaru (klasyfikacja terenów w obszarze, wartość przyrodnicza i znaczenie, zagrożenia, struktura własności, źródła danych).
- Status ochronny obszaru oraz powiązania z innymi wyznaczonymi formami ochrony na poziomie krajowym i regionalnym.
- Działalność człowieka na terenie obszaru i w jego otoczeniu i jej wpływ na obszar (w tym kwestie dotyczące zarządzania obszarem).

SDF dostępne są na stronie internetowej sieci Natura 2000:
<https://natura2000.gdos.gov.pl/>

plany zadań ochronnych
Natura 2000
 2017-2022

Dostępne są tam również mapy obszarów Natura 2000.



NATURA 2000 - STANDARDOWY FORMULARZ DANYCH
 dla obszarów specjalnej ochrony (OSO),
 programowych obszarów specjalnego znaczenia dla Wspólnoty (OSZW),
 obszarów mających znaczenie dla Wspólnoty (OWW) oraz
 specjalnych obszarów ochrony (SOO)

OBZAR PLH02001
 NAZWA OBSZARU Chłodnia w Cieszkowie

ZAWARTOŚĆ

- 1. IDENTYFIKACJA OBSZARU
- 2. POROZUMIENIA OBSZARU
- 3. SPECYFIKACJA WYKONAWCZA
- 4. OPIS OBSZARU
- 5. POWIĄZANIA OBSZARU
- 7. MAPA OBSZARU

1. IDENTYFIKACJA OBSZARU

1.1. Typ	1.2. Kod obszaru
B	PLH02001

1.3. Nazwa obszaru

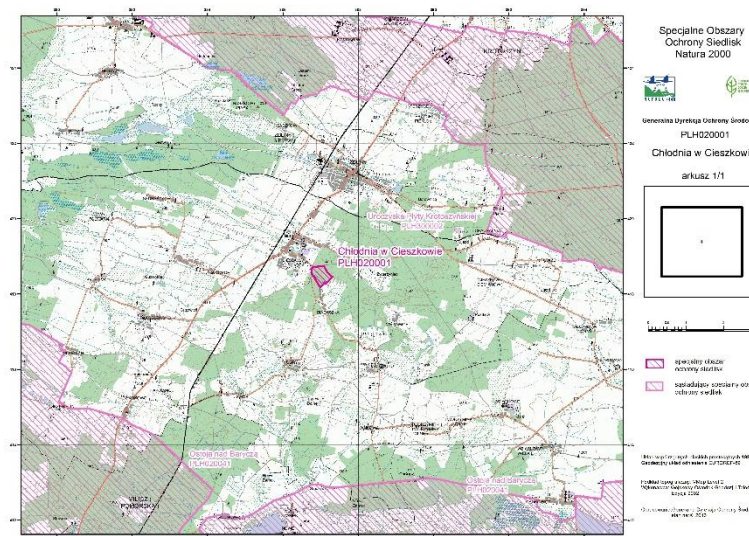
Chłodnia w Cieszkowie

1.4. Data opracowania	1.5. Data aktualizacji
2002-10	2018-11

1.6. Instytucja lub osoba przygotowująca wniosek:

Naczelna/Organizacja: Generalna Dyrekcja Ochrony Środowiska
 Adres: Polska Wawelska 52/54 Warszawa 00-922
 Adres e-mail: kancelaria@gdos.gov.pl

Data zaproponowania obszaru jako OZW:	2004-04
Data zatwierdzenia obszaru jako OZW(1):	2008-02
Data objęcia obszaru ochroną SOO:	2018-12
Krajowe odniesienie prawne dla formy ochrony SOO:	Nie wydano rozporządzenia



Fot. Robert Łapiński