

## OPIS PRZEDMIOTU ZAMÓWIENIA

### I. Przedmiot zamówienia:

1. Przedmiotem zamówienia jest wykonanie remontu dachu na budynkach Prokuratury Okręgowej i Rejonowej w Łomży

#### I.A. Dach budynków prokuratury

Dach budynków znajduje się na dwóch poziomach: wierzch stropodachu budynku E dwie kondygnacje wyższy strop budynku B i D parterowy

Warstwy stropodachu nad budynkiem B i D:

- 2x papa asfaltowa termozgrzewalna,
- płyty stropowe żelbetowe.

Warstwy stropodachu nad budynkiem E

- 2x papa termozgrzewalna,
- wełna mineralna gr. 16cm ,
- płyty stropowe żelbetowy

### II. ZAKRES ROBÓT BUDOWLANYCH

#### 1. Budynek prokuratury

Szczegółowy zakres robót przedmiotu zamówienia obejmuje:

- miejscowe naprawy istniejącego pokrycia dachu - oczyszczenie, podklejenie, spękań, uszkodzeń,
  - gruntowanie oczyszczonego podłoża emulsją asfaltową, o przyklejenie papy termozgrzewalnej jednokrotnego krycia o grub. min. 5,2 mm Papa asfaltowa zgrzewalna, wierzchniego krycia. Od wierzchniej strony papa pokryta gruboziarnistą posypką. Spodnia strona papy pokryta folią z tworzywa sztucznego.
  - demontaż i montaż jednostek zewnętrznych klimatyzatorów bez odpinania przewodów gazowych
  - pokrycie koryt dachowych oraz obsadzenie wpustów dachowych kołpakiem- zagruntowanie emulsją asfaltową , okitowanie kitem asfaltowym
  - obróbki z blachy ocynkowanej grubości 0,55mm oraz dwoma warstwami lepiku (emulsji asfaltowej izolacyjnej) - murki ogniowe
  
  - wykonanie obróbek z papy termozgrzewalnej na obwodzie wentylatorów, ogniomurów, wywiewek, kanalizacyjnych, wpustów dachowych, koryta ściekowego z uszczelnieniem,
- Wymagania podstawowe:
- gramatura osnowy (włóknina poliestrowa) 200 g/m<sup>2</sup>
  - modyfikowana elastomerem SBS

- maks. siła rozciąg. na pasku szer. 5 cm. wzdłuż / w poprzek, min 800 /600N
- wydłużenie przy maks. sile rozciąg. wzdłuż / poprzek, min 40/40%
- gramatura osnowy (włóknina poliestrowa) 200 g/m<sup>2</sup>
- modyfikowana elastomerem SBS
- giętkość w obniżonych temperaturach: - 25<sup>0</sup>C
- grubość min. 5,2mm ± 5%

Nie przewiduje się wymiany zwodów poziomych instalacji odgromowej, a roboty remontowe należy odgraniczyć do niezbędnych, które umożliwią ułożenie wierzchniej warstwy pokrycia dachowego.

### III. INNE CZYNNOŚCI I OBOWIĄZKI

Integralną częścią opisu przedmiotu zamówienia są:

- Przedmiary Robót,
- Dokumentacja rysunkowa

Przedmiot zamówienia obejmuje również następujące czynności i obowiązki:

- zabezpieczenie terenu robót budowlanych poprzez wydzielenie terenu, na którym będą prowadzone prace,
- przyjęcie przez Wykonawcę pełnej odpowiedzialności za materiały, narzędzia i urządzenia znajdujące się na budowie, oraz za bezpieczeństwo osób znajdujących się na terenie budowy,
- zabezpieczenie mienia, posadzek, ciągów komunikacyjnych itp. w pobliżu terenu prac,
- wywiezienie i utylizacja gruzu i odpadów budowlanych
- roboty porządkowe po zakończeniu robót

Prace budowlane muszą być wykonywane w sposób nie zakłócający funkcjonowanie pracy w prokuraturze, prace będą wykonywane w normalnie użytkowanym budynku.

Szczegóły materiałowe konsultowane będą w trakcie wykonywania robót z przedstawicielem prokuratury.

Wszystkie prace mają być prowadzone zgodnie z zasadami BHP i przepisami ppoż.

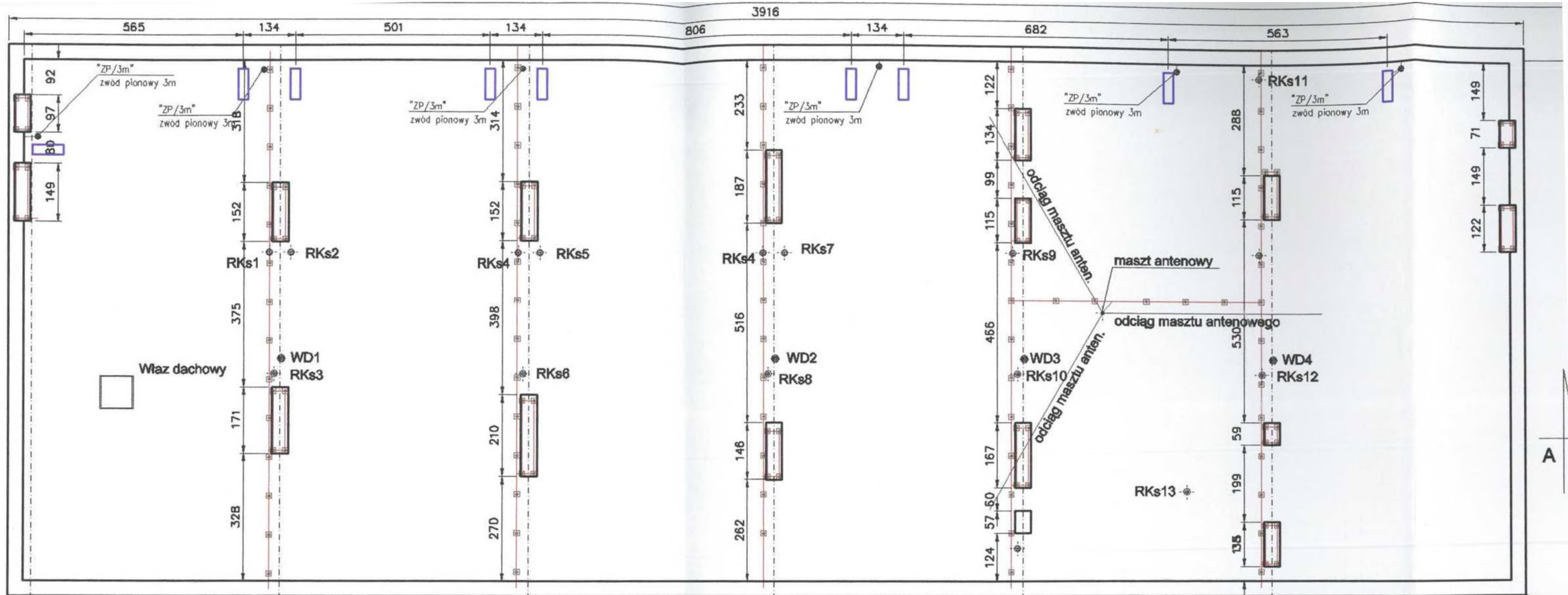
**UWAGA:**

Wykonawca powinien przewidzieć przeprowadzenie wizji lokalnej w miejscu realizacji robót w celu oszacowania na własną odpowiedzialność kosztów i ryzyka oraz uzyskania wszelkich danych jakie mogą być niezbędne w przygotowaniu oferty. Do wykonania robót mogą być użyte tylko materiały i wyroby posiadające atesty, certyfikaty i aprobaty techniczne dopuszczające dany produkt do stosowania w budownictwie. Dla materiałów, dla których zgodnie z obowiązującym prawem nie są wymagane aprobaty techniczne, certyfikaty lub deklaracje zgodności wyrobu ze stosowaną aprobatą lub odpowiednią polską normą dopuszcza się przedstawienie rekomendacji

technicznej ITB dopuszczającej stosowanie w/w materiałów w budownictwie lub w przypadku jej braku - ostatniej uzyskanej przez wykonawcę aprobaty technicznej ITB.

Wykonawca zobowiązany jest przedłożyć ww. dokumenty na każde żądanie przedstawiciela zamawiającego zaś po zakończeniu robót przedłożyć je wraz z protokołem zakończenia robót. W przypadku braku ww. dokumentów nie będzie możliwy odbiór prac i ich rozliczenie.

2. Cena oferty obejmuje całkowity kompletny koszt wykonania robót, tj. wykonanie wszystkich prac określonych w przedmiarze robót oraz w niniejszym opisie oraz czynności dodatkowe - niezbędne dla prawidłowego wykonania przedmiotu zamówienia, tj. między innymi prace przygotowawcze, prace porządkowe po zakończeniu budowy, przy zastosowaniu robocizny, materiałów i sprzętu Wykonawcy oraz przy uwzględnieniu należnego podatku VAT.

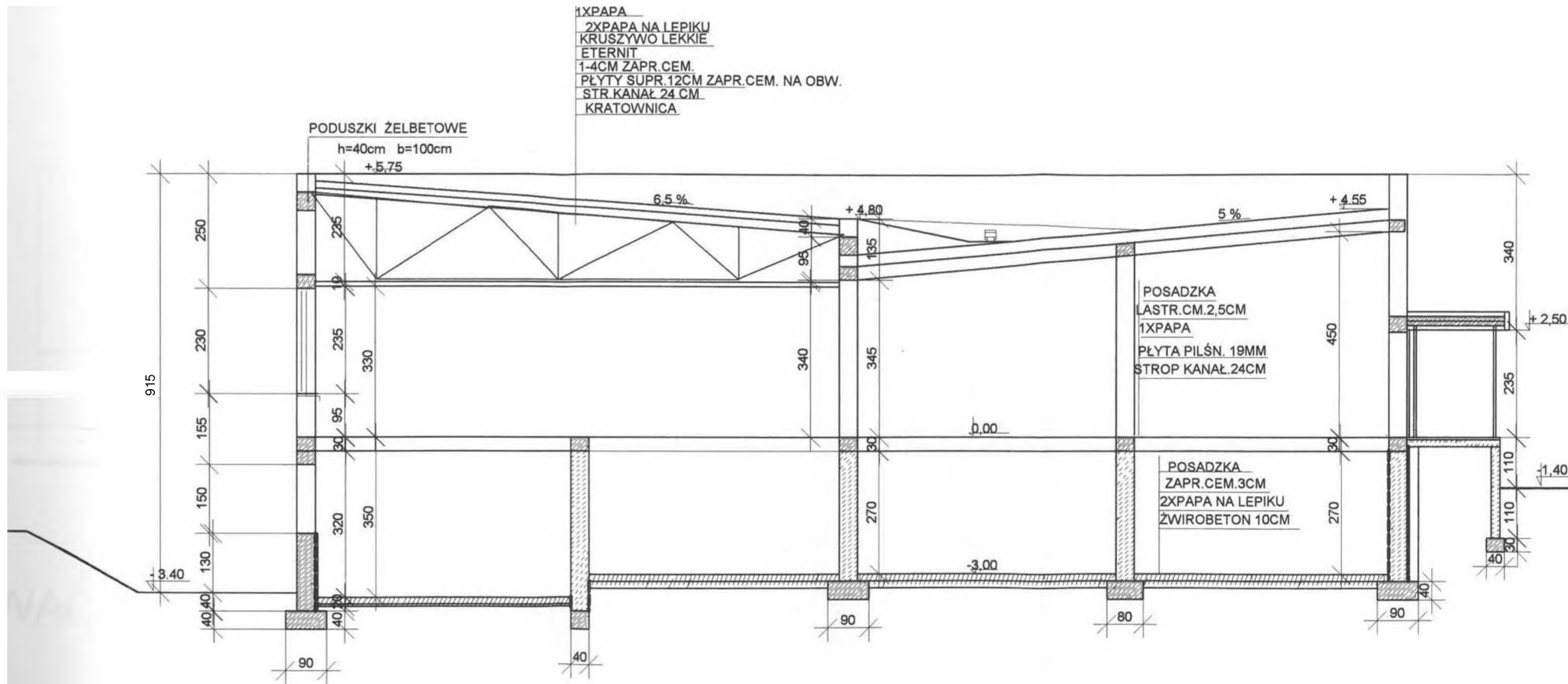


dach niski do remontu

rynna 125 mm do wymiany



BUDYNEK E



GN-U.6642.683.2021

# MAPA ZASADNICZA SKALA 1:500

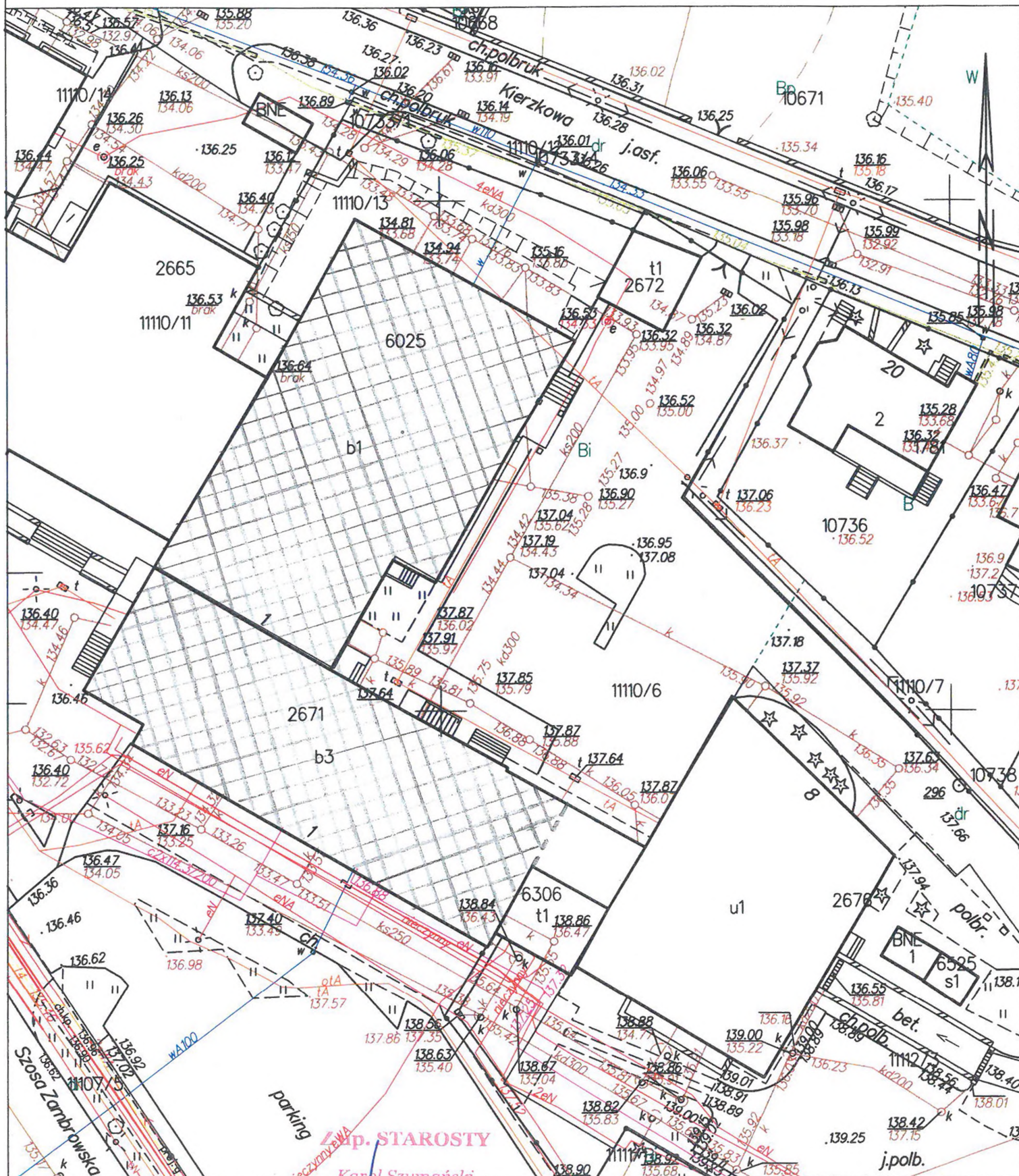


Tabela przedmiaru robót

Nr	Kod pozycji przedmiaru	Numer STWiORB	Nazwa, opis i obliczenie ilości robót	J.m.	Ilość j.m.
1	2	3	4	5	6
1	KNR 0-15 0527-0100		Pokrycie dachu jedną warstwą papy termozgrzewalnej z zagruntowaniem podłoża betonowego emulsją asfaltową i ułożeniem na sucho papy perforowanej	m2	519,7500
2	KNR 2-02W 0534-0600		Pokrycie koryt dachowych oraz obsadzenie wpustów dachowych. Wpust dachowy z kołpakiem - zagruntowanie emulsją asfaltową, okitowanie kitem asfaltowym	1 szt	4,0000
3	KNNR 3W 0506-0501		Naprawa pokryć dachowych papą termozgrzewalną. Obróbki z papy (kołnierze) elementów metal.występujących na dachu wraz z oczyszczeniem i zaimpregnowan., z papy wierzchniego pokrycia gr.5,2mm - kominów	m2	11,5000
4	Kalkulacja własna		Odstawienie jednostek zewnętrznych na bok bez demontowania przewodów.		11,0000

Tabela przedmiaru robót

Nr	Kod pozycji przedmiaru	Numer STWiORB	Nazwa, opis i obliczenie ilości robót	J.m.	Ilość j.m.
1	2	3	4	5	6
1	KNR 0-15 0527-0100		Pokrycie dachu jedną warstwą papy termozgrzewalnej z zagruntowaniem podłoża betonowego emulsją asfaltową i ułożeniem na sucho papy perforowanej	m2	873,6000
2	KNR 2-02W 0534-0600		Pokrycie koryt dachowych oraz obsadzenie wpustów dachowych. Wpust dachowy z kołpakiem - zagruntowanie emulsją asfaltową. okitowanie kitem asfaltowym	1 szt	3,0000
3	KNNR 3W 0506-0501		Naprawa pokryć dachowych papą termozgrzewalną. Obróbki z papy (kołnierze) elementów metal.występujących na dachu wraz z oczyszczeniem i zaimpregnowan., z papy wierzchniego pokrycia gr.5,2mm - kominów	m2	16,0000
4	KNR 4-01 0603-0400		Izolacje pionowe murów otynkowanych wykonane dwiema warstwami lepiku (emulsja) - murki ogniowe	m2	70,0000
5	KNR 2-02 0506-0201		Różne obróbki i elementy z blachy ocynkowanej grubości 0,55mm przy szerokości w rozwinięciu ponad 25cm- murki ogniowe	m2	70,0000
6	Kalkulacja własna		Odstawienie jednostek zewnętrznych na bok bez demontowania przewodów.		2,0000