



Założenia wsparcia samowystarczalności energetycznej i ciepłownictwa powiatowego w celu wzmocnienia wydatkowania środków POLiŚ

Artur Michalski
Wiceprezes Zarządu

24.09.2018 r., Warszawa



Fundusze Europejskie
Infrastruktura i Środowisko



Rzeczpospolita
Polska

Unia Europejska
Fundusz Spójności



Agenda

- Rola NFOŚiGW
- Kompleksowość systemu wsparcia
- Założenia wsparcia samowystarczalności
- Założenia wsparcia ciepłownictwa powiatowego





Fundusze Europejskie
Infrastruktura i Środowisko



Rzeczpospolita
Polska

Unia Europejska
Fundusz Spójności



NFOŚiGW

- Utworzony w 1989
- Osoba prawna
- Personel 700 osób (>250 inż.)
- Unikalne rozwiązanie i filar funduszy ekologicznych



Prawie 30 lat doświadczenia w finansowaniu projektów środowiskowych

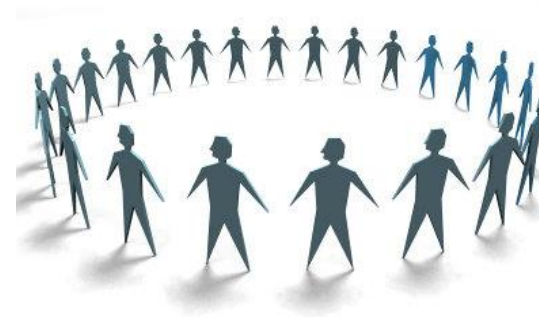
Kompleksowość systemu wsparcia



Finansowanie



Doradztwo
i szkolenia



Synergia działania
i współpraca
(wfośigw, RPO)

Samowystarczalność energetyczna – efekt synergii

Bezpieczeństwo energetyczne

Efekty środowiskowe

Lokalne uwarunkowania i rynek energii

Rozwój innowacji

Efektywność ekonomiczna

Współpraca

Eliminacja ubóstwa energetycznego

Bezpieczeństwo trwałości projektów

Komplementarność i kompleksowość wsparcia inwestycyjnego





Samowystarczalność energetyczna - partnerzy

Przedsiębiorstwa

- Wytwarzanie energii
- Infrastruktura



Samorządy

- Lokalne społeczności
- Wymiana doświadczeń
- Edukacja + budowanie lokalnej świadomości

Sektor naukowo badawczy

- Technologie
- Innowacje



Samowystarczalność energetyczna – obszary wsparcia



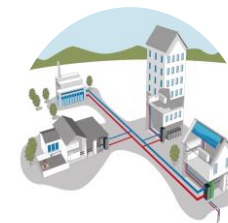
Termomodernizacja



Indywidualne źródła ciepła



OZE



Modernizacja sieci
Likwidacja indywidualnych źródeł



Kogeneracja



Efektywne energetycznie
systemy oświetleniowe



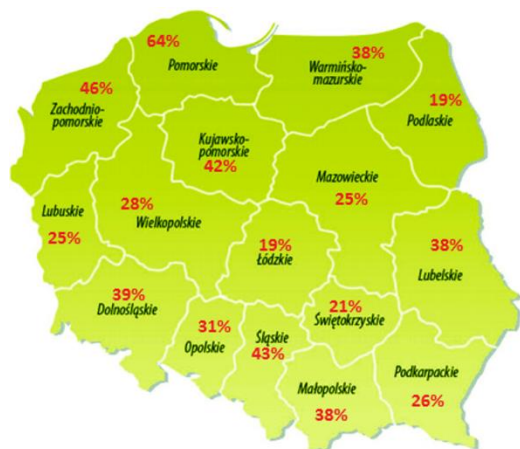
Ograniczanie emisji
przemysłowych
(IED, MCP, BAT)



Innowacje
Transport niskoemisyjny

Bilans energetyczny – podstawa działań

Plany Gospodarki Niskoemisyjnej



764 złożone wnioski

> 873 gmin
(35% wszystkich)

Bilanse energetyczne

- Pełne dane z zakresu zużycia i zapotrzebowania na energię
- Studium wykonalności z analizą potencjału
- Uwzględnienie wszystkich interesariuszy (przedsiębiorcy, administracja, sektor mieszkaniowy, transport)
- Odniesienie do likwidacji niskiej emisji, bezpieczeństwa energetycznego, wpływu na potencjał walki z ubóstwem energetycznym

Program samowystarczalność energetyczna – pilotaż

- **komplementarność ze środkami UE** i wsparcie inwestycji finansowanych z POIiŚ
- bilans energetyczny (podstawa działań)
- wsparcie infrastruktury produkcji energii zgodnie z lokalnym potencjałem (np. źródła geotermalne, MEW, biogazownie rolnicze, kogeneracja)
- wsparcia dla inwestycji w lokalną infrastrukturę dystrybucji energii i ciepła
- wykorzystanie wytworzonej energii na potrzeby własne lokalnych społeczności
- preferencje dla obszarów w których jest największy poziom **ubóstwa energetycznego** i istnieje ryzyko braku stabilności dostaw energii

Program samowystarczalność energetyczna – pilotaż

Forma realizacji: obszar na którym realizowane są wspierane inwestycje obejmuje do 5 sąsiadujących gmin lub maksymalnie jeden mały powiat.

Podstawą aplikowania o środki będzie porozumienie międzyinstytucjonalne, którego liderem powinna być **jednostka samorządu**

Samowystarczalność energetyczna rozumiana jako bilansowanie, na danym obszarze, zapotrzebowania na ciepło oraz energię elektryczną **w 50% we własnym zakresie** (lokalne źródła nie powiązane z KSE i centralnymi systemami ciepłowniczymi)

Zakłada się, że dana jednostka ma osiągnąć zakładany **poziom samowystarczalności w okresie do 10 lat**



Fundusze Europejskie
Infrastruktura i Środowisko



Rzeczpospolita
Polska

Unia Europejska
Fundusz Spójności



Program ciepłownictwo powiatowe – pilotaż

Wsparcie inwestycji finansowanych w ramach POIiŚ 2014-2020



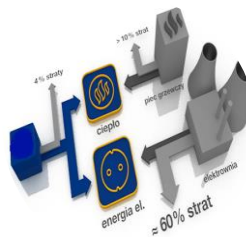
Indywidualne źródła ciepła



OZE
(POIiŚ 1.1.1)



Modernizacja sieci
Budowa sieci
(POIiŚ 1.5/ 1.6.2)



Kogeneracja
(POIiŚ 1.6.1)



Ograniczanie emisji przemysłowych
(MCP, BAT)



Efektywność energetyczna
Termomodernizacja
(POIiŚ 1.2/ 1.3)

Obszary wsparcia



Program ciepłownictwo powiatowe – pilotaż

Forma finansowania

Bezzwrotna / Zwrotna

Preferencje

Dotacje dla przedsiębiorców produkujących energię ciepłą na cele komunalno – bytowe (co najmniej 30 % strumienia wytwarzanego ciepła), których większościowym udziałowcem jest **jednostka samorządu terytorialnego** (min. 70%)

Ograniczenia

Moc cieplna zamówiona max **50 MW**





Fundusze Europejskie
Infrastruktura i Środowisko



**Rzeczpospolita
Polska**

Unia Europejska
Fundusz Spójności



Dziękuję za uwagę