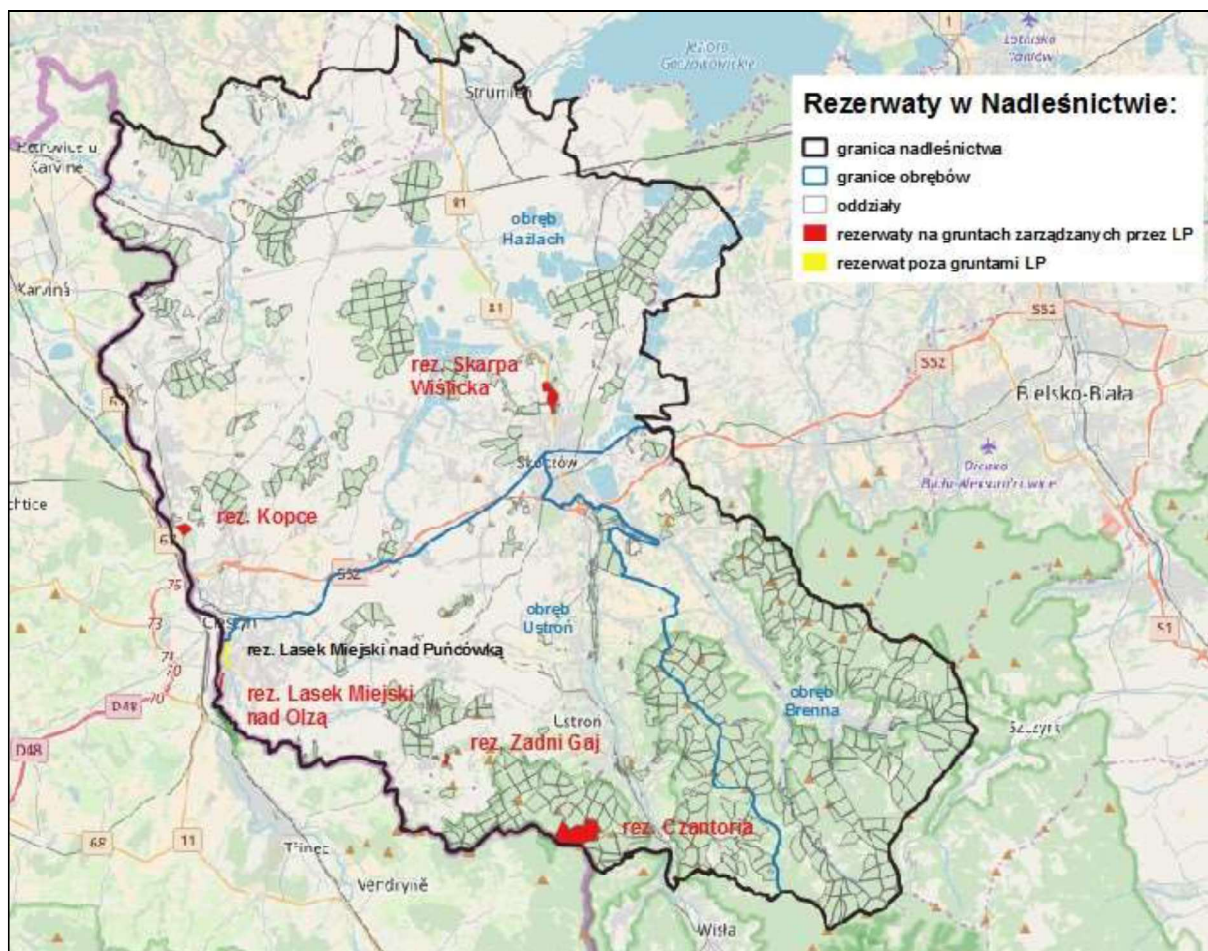


2.2.1. Rezerваты istniejące

W obszarze administracyjnym Nadleśnictwa Ustroń znajduje się obecnie 6 rezerwatów przyrody, z czego 5 na gruntach zarządzanych przez LP.

Na terenie Nadleśnictwa Ustroń (na gruntach zarządzanych przez Lasy Państwowe) znajduje się 5 rezerwatów przyrody: „Czantoria”, „Kopce”, „Lasek Miejski nad Olzą”, „Skarpa Wiślicka” oraz „Zadni Gaj”.

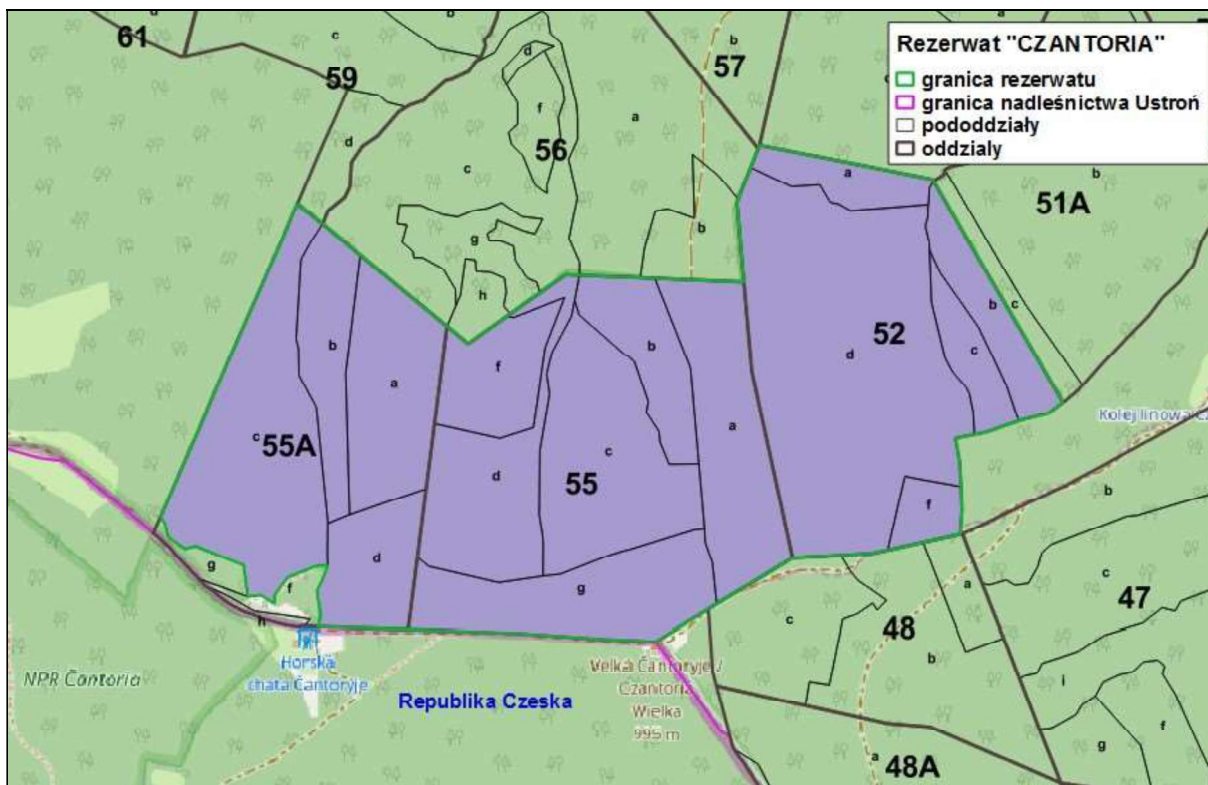
W zasięgu terytorialnym Nadleśnictwa Ustroń (poza gruntami zarządzanymi przez LP), znajduje się również rezerwat „Lasek Miejski nad Puńcówką”.



Ryc. 14. Lokalizacja rezerwatów w Nadleśnictwie Ustroń.

Rezerwat „Czantoria” - rezerwat leśny

Rezerwat Czantoria o powierzchni 97,71 ha (wg rejestru z 12.01.2017 r. - RDOŚ Katowice), powołany został Zarządzeniem MOŚZNiL z dnia 12.11.1996 r. w celu ochrony dolnoglewowych zbiorowisk leśnych o charakterze naturalnym (M.P. z 1996 r., Nr 75, poz. 676). Znajduje się on w oddziałach 52, 55 i 55Aa-d, 55A~a, 55A~b, 55A~c, 55A~d, leśnictwa Czantoria, obrębu Ustroń. Przedmiotem ochrony są dolnoglewowe siedliska o charakterze naturalnym, oraz stare, naturalne drzewostany z miejscowym ekotypem świerka. Drzewostany na tym obszarze liczą od kilkunastu do 140 lat. Dominującym gatunkiem jest buk a następnie świerk, jodła, jawor, jesion. Wyróżniono tu żyzne buczyny (*Dentario glandulosae-Fagenion*), kwaśne buczyny (*Luzulo Fagenion*) oraz jaworzynę karpacką (*Sorbo-Aceretum*). Szczególną wartość mają zbiorowiska z drzewostanem jesionowo-jaworowym znane ze Słowacji i Moraw, jako *Mercuriali-Fraxinetum*.

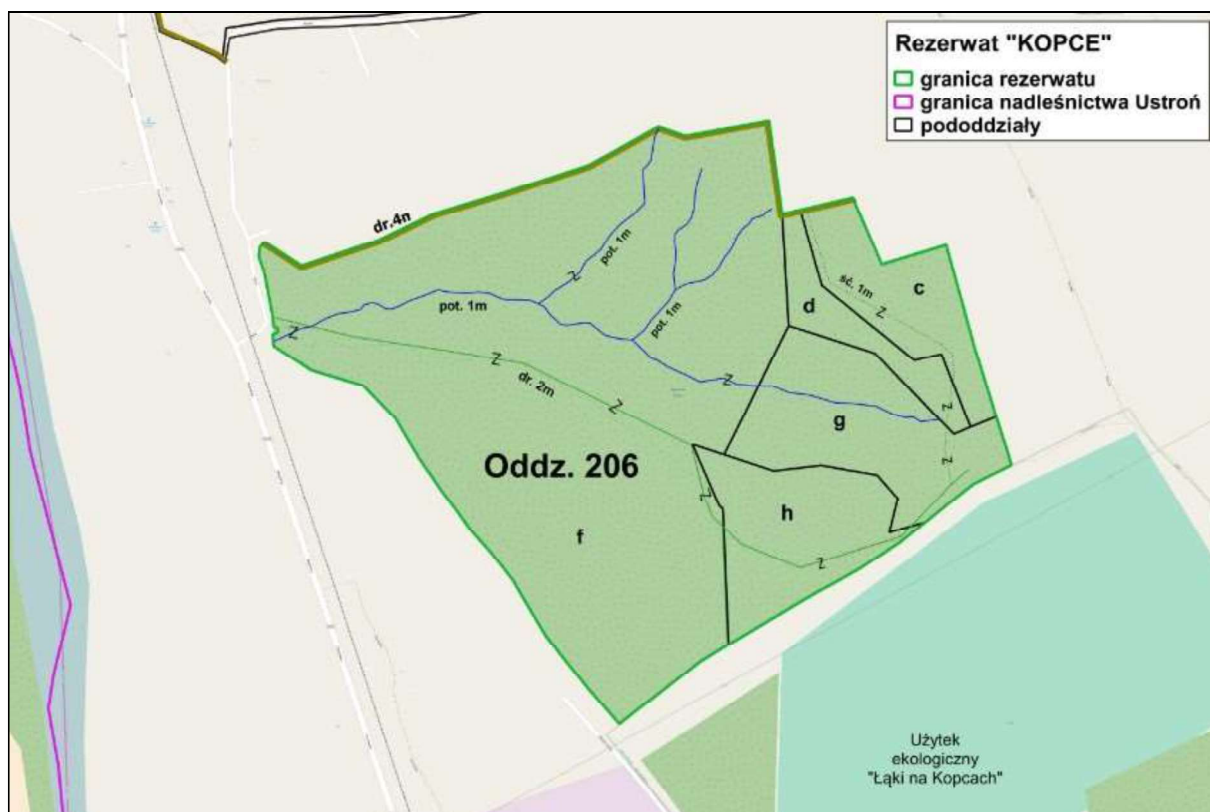


Ryc. 15. Rezerwat „Czantoria”.

Rezerwat „Czantoria” posiada pięcioletni plan zadań ochronnych obowiązujący do 01.09.2021 r. (Zarządzenie nr 24/2016 Regionalnego Dyrektora Ochrony Środowiska w Katowicach z dnia 25 sierpnia 2016 roku, w sprawie ustanowienia zadań ochronnych dla rezerwatu przyrody „Czantoria”). Ponadto na terenie rezerwatu został wyznaczony szlak ruchu pieszego (Zarządzenie nr Nr 23/2016 Regionalnego Dyrektora Ochrony Środowiska w Katowicach z dnia 25 sierpnia 2016 r. w sprawie wyznaczenia szlaku ruchu pieszego w rezerwacie przyrody „Czantoria”). Rezerwat nie posiada wyznaczonej otuliny.

Rezerwat „Kopce” - rezerwat leśny

Rezerwat ten o powierzchni 14,77 ha (wg rejestru z 12.01.2017 r. - RDOŚ Katowice), znajduje się w oddz. 206 c-h, 206~b, leśnictwa Kalembice, obrębu Hażlach. Obejmuje izolowany kompleks leśny, położony na stromej skarpie i wierzchołku prawego brzegu rzeki Olzy, w północnej części miasta Cieszyna. Rezerwat został powołany na podstawie Zarządzenia MLiPD z dnia 18.12.1953 r.” (M.P. z 1954 r. nr A-1, poz. 21). Celem ochrony rezerwatu jest zachowanie ze względów naukowych i dydaktycznych fragmentu lasu mieszanego z udziałem lipy i z rzadko spotykanymi gatunkami roślin zielnych w runie leśnym. Wartość naukową rezerwatu podnosi występowanie na jego terenie żył rzadkiej skały wulkanicznej, tzw. cieszynitu. Walory przyrodnicze rezerwatu są niezaprzeczalne, gdyż na niewielkiej stosunkowo powierzchni znajdziemy cenne fragmenty lasu mieszanego z lipą i wieloma rzadkimi roślinami runa. Rezerwat przecinają liczne wąwozy o stromych stokach, których dnem płyną niewielkie cieki wodne. W drzewostanie występują: grab pospolity (*Carpinus betulus* L.), dąb szypułkowy (*Quercus robur* L), oraz nieco mniej licznie lipa drobnolistna (*Tilia cordata* Mill.) i jawor (*Acer pseudoplatanus* L.). W podszyciu rosną: czeremcha zwyczajna, głóg jedno- i dwuszyjkowy i leszczyna. W runie rezerwatu odnaleźć można takie gatunki, jak: cieszynianka wiosenna (*Hacquetia epipactis* (Scop.) DC.), obrazki alpejskie (*Arum cylindraceum* Gasp., syn. *Arum alpinum* Schott & Kotschy), oraz wawrzynek wilczyko (*Daphne mezereum* L.). Na terenie rezerwatu łącznie odnotowano około 140 gatunków roślin. Do analizowanego rezerwatu przylega użytek ekologiczny „Łąki na Kopcach”. Rezerwat nie posiada wyznaczonej otuliny.



Ryc. 16. Rezerwat „Kopce”.

Rezerwat „Kopce” posiada plan zadań ochronnych obowiązujący do 02.11.2021 r. (Zarządzenie nr 27/2010 Regionalnego Dyrektora Ochrony Środowiska w Katowicach z dnia 3 listopada 2016 roku, w sprawie ustanowienia zadań ochronnych dla rezerwatu przyrody „Kopce”). Ponadto na terenie rezerwatu został wyznaczony szlak ruchu pieszego (Zarządzenie nr 20 Regionalnego Dyrektora Ochrony Środowiska w Katowicach z dnia 28 maja 2012 roku w sprawie wyznaczenia szlaku ruchu pieszego w rezerwacie przyrody „Kopce”).

Rezerwat „Lasek Miejski nad Olzą” - rezerwat leśny

Rezerwat „Lasek Miejski nad Olzą” utworzono w 1961 r. na podstawie Zarządzenia MLIpD z dnia 21 października 1961 r. (M.P. z 1961 r. Nr 84, poz. 352). Obejmuje wąski pas lasu liściastego o powierzchni 4,08 ha (wg rejestru z 12.01.2017 r. - RDOŚ Katowice), rosnącego na prawym, stromym zboczu doliny Olzy, w południowym krańcu miasta Cieszyn. Rezerwat „Lasek Miejski nad Olzą” ma łączną powierzchnię 4,08 ha, zaś na terenie Nadleśnictwa Ustroń zajmuje jedno wydzielenie 103p, zlokalizowane na terenie leśnictwa Dzięgielów, obrębu Ustroń, o pow. 3,23 ha, (zaś pozostała część obiektu znajduje się poza gruntami LP). Celem ochrony w rezerwacie jest zachowanie ze względów naukowych i dydaktycznych fragmentu lasu mieszanego o charakterze pierwotnym oraz stanowiska cieszyńianki wiosennej. Jest to zespół grądu subkontynentalnego (*Tilio-Carpinetum*) z drzewostanem grabowo-dębowo-lipowym z domieszką jawora, modrzewia, klona i jesionu w wieku około 170 lat. W runie występują liczne stanowiska cieszyńianki wiosennej (*Hacquetia epipactis* (Scop.) DC.). Rezerwat przylega do obszarów zabudowanych i jest poddany silnemu oddziaływaniu człowieka. Rezerwat nie posiada wyznaczonej otuliny.

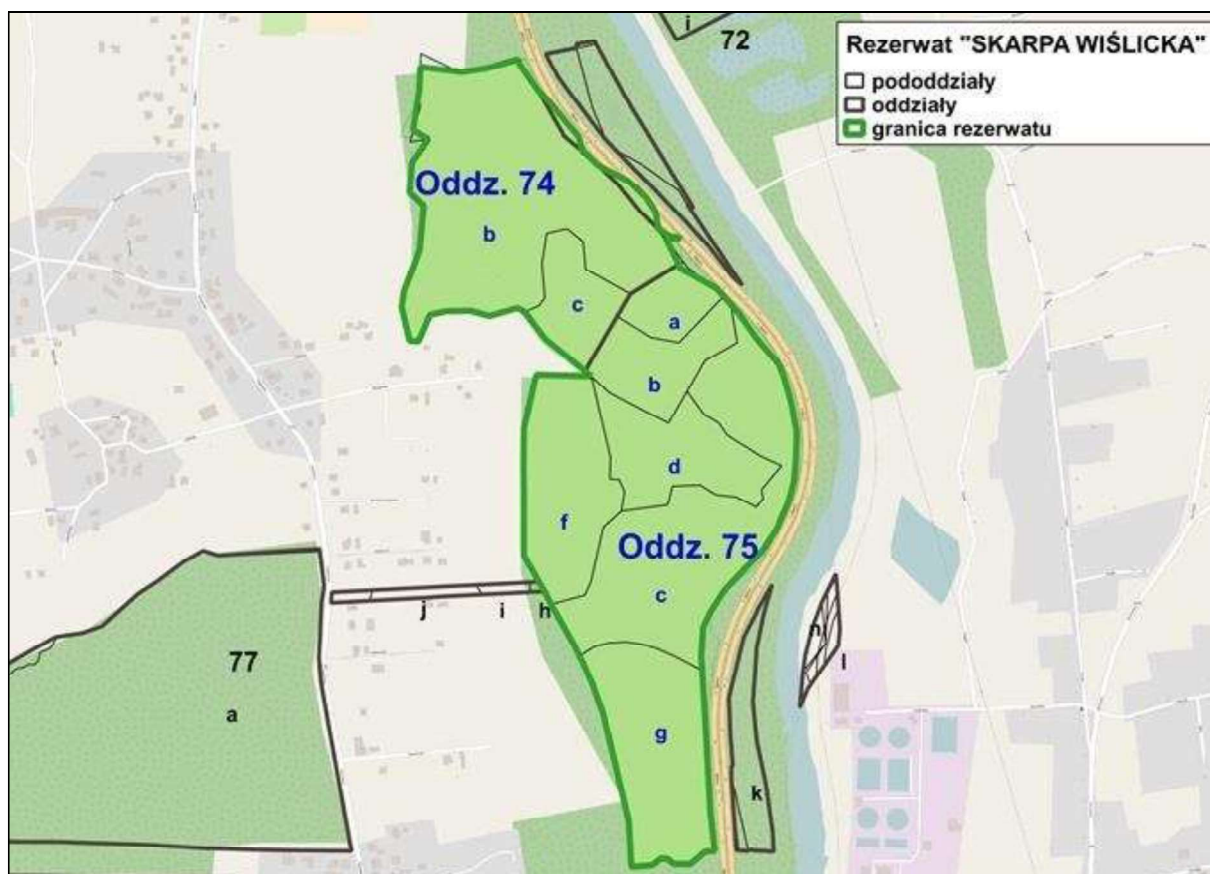


Ryc. 17. Rezerwat „Lasek Miejski nad Olzą”.

Rezerwat „Lasek Miejski nad Olzą” posiada plan zadań ochronnych obowiązujący do 13.06.2021 r. (Zarządzenie nr 16/2016 Regionalnego Dyrektora Ochrony Środowiska w Katowicach z dnia 14 czerwca 2016 roku w sprawie ustanowienia zadań ochronnych dla rezerwatu przyrody "Lasek Miejski nad Olzą"). Ponadto na terenie rezerwatu został wyznaczony szlak ruchu pieszego (Zarządzenie Nr 12/2016 Regionalnego Dyrektora Ochrony Środowiska w Katowicach z dnia 28 kwietnia 2016 r. w sprawie wyznaczenia szlaku ruchu pieszego w rezerwacie przyrody „Lasek Miejski nad Olzą”).

Rezerwat „Skarpa Wiślicka” - rezerwat leśny

Rezerwat ten o powierzchni 29,03 ha (wg rejestru z 12.01.2017 r. - RDOŚ Katowice), znajduje się w oddz. 74b, 74c, 75a, 75b, 75c, 75d, 75f, 75g, 75~b, leśnictwa Dębowiec, obrębu Hażlach. Analizowany rezerwat położony w granicach wsi Wiślica w gminie Skoczów, na północnym skraju Pogórza Cieszyńskiego. Utworzony został Zarządzeniem Ministra Środowiska, Zasobów Naturalnych i Leśnictwa z dnia 12.11.1996 r. (Monitor Polski nr 75 z 1996 r.). Celem ochrony w rezerwacie jest zachowanie ze względów naukowych i dydaktycznych drzewostanów bukowych oraz zbiorowisk łągowych o charakterze naturalnym wraz z całym bogactwem gatunkowym flory i fauny. Przedmiotem ochrony są zespoły lasów wyżynnych, oraz liczne stanowisko cieszynianki wiosennej. Istotą rezerwatu jest dobrze zachowany, rzadki w tej okolicy fragment lasu, który nie został przeznaczony pod uprawy rolne, dzięki ukształtowaniu terenu. Wyróżniono tu dobrze wykształcony podgórski łąg jesionowy (*Carici remotae-Fraxinetum*). Drzewostan tworzą wiązy oraz jesiony z domieszką: graba, dębu, jawora i czereśni. Stwierdzono również żyzną buczynę karpacką w podzespole czosnkowym (*Dentario glandulosae – Fagetum allietosum*) z drzewostanem bukowym. Rezerwat nie posiada wyznaczonej otuliny.



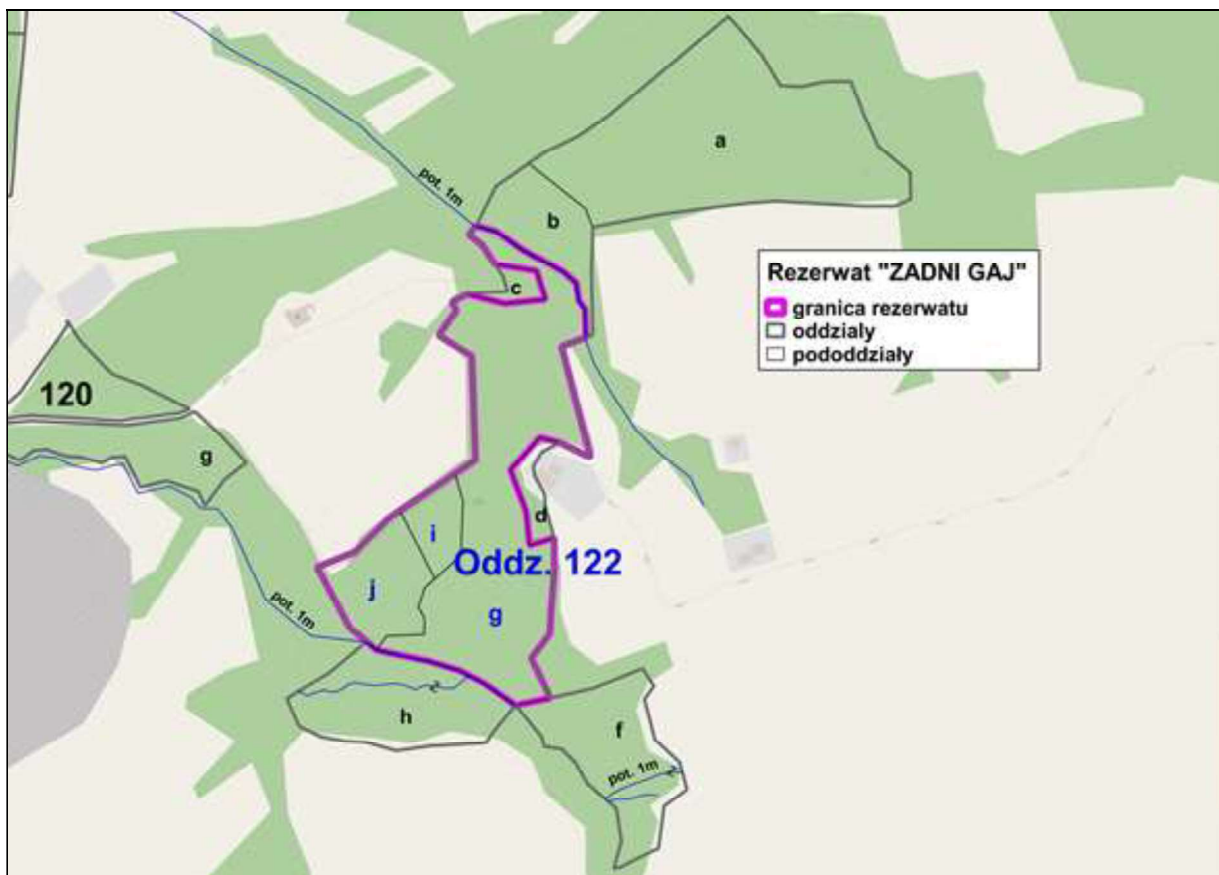
Ryc. 18. Rezerwat „Skarpa Wiślicka”.

Rezerwat „Skarpa Wiślicka” posiada plan zadań ochronnych obowiązujący do 12.06.2021 r. (Zarządzenie nr 14/2016 Regionalnego Dyrektora Ochrony Środowiska w Katowicach z dnia 13 czerwca 2016 roku w sprawie ustanowienia zadań ochronnych dla rezerwatu przyrody " Skarpa Wiślicka").

Rezerwat „Zadni Gaj” - rezerwat leśny

Rezerwat „Zadni Gaj” utworzono w 1957 r. na podstawie Zarządzenia MLIpD z 30 sierpnia 1957 r. (M.P. z 1957 r. Nr 75, poz.463). Obejmuje 3 wydzielania: 122g, 122i, 122j znajdujące się na terenie leśnictwa Dziegiełłów obrębu Ustroń. Zajmuje powierzchnię 6,39 ha (wg rejestru z 12.01.2017 r. - RDOŚ Katowice). Celem ochrony w rezerwacie jest zachowanie ze względów naukowych i dydaktycznych stanowiska cisa.

Rezerwat „Zadni Gaj” położony jest w województwie śląskim, w miejscowości Cisownica. Rozpóściera się on na stokach góry Zagaj (512 m n.p.m.) na Pogórzu Cieszyńskim. Na terenie rezerwatu znajduje się kilkadziesiąt egzemplarzy cisów, których wiek określa się na około 200 lat. Przypuszcza się, że niegdyś cis występował tu w znacznych ilościach. Świadczą o tym nazwy pobliskich miejscowości (Cisownica), wzgórze (Cis) oraz potoku (Cisówka). Jednak ze względu na to, że drewno to jest bardzo cenne, lasy cisowe zostały niemalże wytrzebione. Ciekawostką jest, iż jest to, że cis to gatunek najwcześniej objęty w Polsce ochroną. Ustanowił ją już w 1432 roku Władysław Jagiełło, obawiając się, iż masowy, niekontrolowany eksport drewna cisowego, służącego wówczas do wyrobu łuków doprowadzi do całkowitego wyginięcia tego drzewa. Cenną osobliwością przyrodniczą występującą na tym obszarze jest także wawrzynek wilczelyko (*Daphne mezereum* L.). Rezerwat nie posiada wyznaczonej otuliny.



Ryc. 19. Rezerwat „Zadni Gaj”.

Rezerwat przyrody „Zadni Gaj” posiada plan zadań ochronnych obowiązujący do 15.08.2018 r. (Zarządzenie nr 18/2013 Regionalnego Dyrektora Ochrony Środowiska w Katowicach z dnia 16 sierpnia 2013 roku w sprawie ustanowienia zadań ochronnych dla rezerwatu przyrody „Zadni Gaj”).

Ponadto w zasięgu terytorialnym Nadleśnictwa Ustroń znajduje się rezerwat leśny „**Lasek Miejski nad Puńcówką**”, o powierzchni 7,73 ha (wg rejestru z 12.01.2017 r. - RDOŚ Katowice). Położony jest na terenie miasta Cieszyn, w gminie Cieszyn w powiecie cieszyńskim. Utworzony został Zarządzeniem Ministra Leśnictwa i Przemysłu Drzewnego z dnia 21 października 1961 roku w sprawie uznania za rezerwat przyrody (M.P. z 1961 r. Nr 87, poz. 371). Celem ochrony w rezerwacie jest zachowanie ze względów naukowych i dydaktycznych stanowiska cieszyńnianki wiosennej. Rezerwat nie posiada wyznaczonej otuliny.

Zaleca się, aby wszelkie ewentualne działania Nadleśnictwa w rezerwach podejmować jedynie po uzgodnieniu z Regionalną Dyрекcją Ochrony Środowiska w Katowicach.

Należy podkreślić, że zapisy projektu Planu urządzenia Lasu nie oddziałują bezpośrednio na obszar rezerwatów.

Zabiegi gospodarcze wykonywane w sąsiadujących drzewostanach również nie będą negatywnie oddziaływać na rezerwaty gdyż nie są zabiegami powodującymi wylesienia, przekształcającymi, lub zmieniającymi sposób wykorzystania terenu i nie powodują rozdrobnienia kompleksów.

Rezerwaty nie posiadają planów ochrony.

Tabela 29. Ogólna charakterystyka rezerwatów – Wzór nr 3.

Lp.	Nazwa rezerwatu	Akt powołujący	Rok powstania	Lokalizacja	Powierzchnia		Cele ochrony
					Wg aktu powołującego	Wg planu urzędzenia lasu	
1.	Czantoria	<p>Powołanie rezerwatu: Zarządzenie Ministra Ochrony Środowiska Zasobów Naturalnych i Leśnictwa z dnia 12 listopada 1996 r. (M.P. Nr 75, poz. 676 z 1996 r.), w sprawie uznania za rezerwat przyrody.</p> <p>Informacja o rezerwacie zawarta jest również w: Obwieszczeniu Wojewody Śląskiego z dnia 2 stycznia 2002 r. w sprawie ogłoszenia wykazu rezerwatów przyrody (Dz. Urz. Województwa Śląskiego z 2002 r. Nr 1, poz. 1).</p>	1996	<p>Nadleśnictwo: Ustroń, obręb: Ustroń, leśnictwo Czantoria, oddz.: 52, 55, 55Aa, 55Ab, 55Ac, 55Ad, 55A~a, 55A~b, 55A~c, 55A~d</p>	97,71	97,62	Zachowanie ze względów naukowych i dydaktycznych dolnoreglowych zbiorowisk leśnych o charakterze naturalnym.
2.	Kopce	<p>Powołanie rezerwatu: Zarządzenie ML z 18.12.1953 r.” (M.P. z 1954 r. nr A-1, poz. 21).</p> <p>Informacja o rezerwacie zawarta jest również w: Obwieszczeniu Wojewody Śląskiego z dnia 2 stycznia 2002 r. w sprawie ogłoszenia wykazu rezerwatów przyrody (Dz. Urz. Województwa Śląskiego z 2002 r. Nr 1, poz. 1).</p>	1953	<p>Nadleśnictwo: Ustroń; obręb: Hażlach; leśnictwo Kalembice; oddz.: 206c, 206d, 206f, 206g, 206h, 206~b</p>	14,77	14,74	Zachowanie ze względów naukowych i dydaktycznych fragmentu lasu mieszanego z udziałem lipy i z rzadko spotykanymi gatunkami roślin zielnych w runie leśnym.
3.	Lasek Miejski nad Olzą	<p>Powołanie rezerwatu: Zarządzenie MLiPD z 21.10.1961 r.” (M.P. z 1961 r. Nr 84, poz. 352).</p> <p>Informacja o rezerwacie zawarta jest również w: Obwieszczeniu Wojewody Śląskiego z dnia 2 stycznia 2002 r. w sprawie ogłoszenia wykazu rezerwatów przyrody (Dz. Urz. Województwa Śląskiego z 2002 r. Nr 1, poz. 1).</p>	1961	<p>Nadleśnictwo: Ustroń, obręb: Ustroń, leśnictwo Dziegiełków, oddz.: 103p</p> <p>(ponadto w skład rezerwatu wchodzi grunty nie zarządzane przez LP. Są to działki ewidencyjne o numerach: 16, 17 i 59 położone w jednostce ewidencyjnej Cieszyn, obrębie ewidencyjnym 61).</p>	4,08	<p>Pow. wg PUL: 3,23 ha.</p> <p>(część rezerwatu poza gruntami zarządzanymi przez LP)</p>	Zachowanie ze względów naukowych i dydaktycznych fragmentu lasu mieszanego o charakterze pierwotnym oraz stanowiska cieszynianki wiosennej.

Lp.	Nazwa rezerwatu	Akt powołujący	Rok powstania	Lokalizacja	Powierzchnia		Cele ochrony
					Wg aktu powołującego	Wg planu urzędzenia lasu	
4.	Skarpa Wiślicka	<p>Powołanie rezerwatu: Zarządzenie Ministra Ochrony Środowiska Zasobów Naturalnych i Leśnictwa z dnia 12 listopada 1996 r. (M.P. Nr 75, poz. 688 z 1996 r.), w sprawie uznania za rezerwat przyrody.</p> <p>Informacja o rezerwacie zawarta jest również w: Obwieszczeniu Wojewody Śląskiego z dnia 2 stycznia 2002 r. w sprawie ogłoszenia wykazu rezerwatów przyrody (Dz. Urz. Województwa Śląskiego z 2002 r. Nr 1, poz. 1).</p> <p>Ponadto informacja o rezerwacie zawarta jest również w Rozporządzeniu Nr 34/07 Wojewody Śląskiego z dnia 11 lipca 2007 r. w sprawie rezerwatu przyrody „Skarpa Wiślicka” (Dz. Urz. Województwa Śląskiego z 2007 r. Nr 116, poz. 2346).</p>	1996	Nadleśnictwo: Ustroń; obręb: Hażlach; leśnictwo Dębowiec; oddz.: 74b, 74c, 75a, 75b, 75c, 75d, 75f, 75g, 75~b	29,03	27,39	Zachowanie ze względów naukowych i dydaktycznych drzewostanów bukowych oraz zbiorowisk lęgowych o charakterze naturalnym wraz z całym bogactwem gatunkowym flory i fauny.
5.	Zadni Gaj	<p>Powołanie rezerwatu: Zarządzenie MLiPD z dn. 30.08.1957 r. Zarz. MLiPD (M.P. Nr 75, poz. 463.)</p> <p>Informacja o rezerwacie zawarta jest również w: Obwieszczeniu Wojewody Śląskiego z dnia 2 stycznia 2002 r. w sprawie ogłoszenia wykazu rezerwatów przyrody (Dz. Urz. Województwa Śląskiego z 2002 r. Nr 1, poz. 1).</p>	1957	Nadleśnictwo: Ustroń; obręb: Ustroń; leśnictwo Dzięgielów; oddz.: 122g, 122i, 122j	6,79	5,59	Zachowanie ze względów naukowych i dydaktycznych stanowiska cisza.

Tabela 30. Dane powierzchniowe dotyczące rezerwatów.

Oddział poddział	Powierzchnia [ha]			TSL	Udział	Gatunek panujący	Wiek	Uwagi
	leśna zalesiona i n-zales.	związ. z gosp. leśną	nie- leśna					
Rezerwat „Czantoria”								
02-35-3-13-52 -a -00	2,07	-	-	LGśw	4	BK	85	-
02-35-3-13-52 -b -00	2,99	-	-	LGśw	4	BK	55	-
02-35-3-13-52 -c -00	2,12	-	-	LGśw	7	ŚW	140	-
02-35-3-13-52 -d -00	22,21	-	-	LGśw	4	BK	150	-
02-35-3-13-52 -f -00	1,39	-	-	LGśw	4	JW	40	-
02-35-3-13-52~a-00	-	0,13	-	-	-	-	-	Linia
02-35-3-13-52~b-00	-	0,19	-	-	-	-	-	Linia
02-35-3-13-52~c-00	-	0,20	-	-	-	-	-	URZ WOD
02-35-3-13-55 -a -00	7,55	-	-	LMGśw	8	ŚW	85	-
02-35-3-13-55 -b -00	3,84	-	-	LGśw	5	BK	55	-
02-35-3-13-55 -c -00	9,25	-	-	LMGśw	5	BK	140	-
02-35-3-13-55 -d -00	6,36	-	-	LMGśw	5	BK	120	-
02-35-3-13-55 -f -00	3,88	-	-	LGśw	5	BK	35	-
02-35-3-13-55 -g -00	7,53	-	-	LMGśw	4	BK	135	-
02-35-3-13-55 ~a-00	-	0,36	-	-	-	-	-	Droga leśna
02-35-3-13-55 ~b-00	-	0,64	-	-	-	-	-	Linia
02-35-3-13-55 ~c-00	-	0,27	-	-	-	-	-	URZ WOD
02-35-3-13-55A -a -00	6,49	-	-	LGśw	4	BK	35	-
02-35-3-13-55A -b -00	3,98	-	-	LGśw	5	BK	130	-
02-35-3-13-55A -c -00	11,56	-	-	LGśw	7	BK	120	-
02-35-3-13-55A -d -00	3,83	-	-	LMGśw	4	BK	130	-
02-35-3-13-55A ~a-00	-	0,13	-	-	-	-	-	Droga leśna
02-35-3-13-55A ~b-00	-	0,14	-	-	-	-	-	Linia
02-35-3-13-55A ~c-00	-	0,23	-	-	-	-	-	Linia
02-35-3-13-55A ~d-00	-	0,28	-	-	-	-	-	URZ WOD
Razem	95,05	2,57	-					
Ogółem	97,62							
Rezerwat „Kopce”								
02-35-2-10-206 -c -00	0,94	-	-	Lwyżśw	4	DB	130	-
02-35-2-10-206 -d -00	0,55	-	-	Lwyżśw	7	JS	65	-
02-35-2-10-206 -f -00	10,04	-	-	Lwyżśw	3	BK	115	-
02-35-2-10-206 -g -00	1,63	-	-	Lwyżśw	3	DB	130	-
02-35-2-10-206 -h -00	1,36	-	-	Lwyżśw	4	DB	110	-
02-35-2-10-206 ~b-00	-	0,22	-	-	-	-	-	Droga leśna
Razem	14,52	0,22	-					
Ogółem	14,74							
Rezerwat „Lasek Miejski nad Olzą”								
02-35-3-14-103 -p -00	3,23	-	-	Lwyżśw	3	LP	170	-
Razem	3,23	-	-					
Ogółem	3,23							
Rezerwat „Skarpa Wiślicka”								
02-35-2-07-74 -b -00	7,99	-	-	Lwyżśw	3	BK	115	-
02-35-2-07-74 -c -00	1,42	-	-	Lwyżśw	3	WZ	120	-
02-35-2-07-75 -a -00	0,85	-	-	Lwyżśw	3	JW	30	-
02-35-2-07-75 -b -00	1,62	-	-	Lwyżśw	3	WZ	115	-
02-35-2-07-75 -c -00	6,13	-	-	Lwyżśw	4	JS	65	-
02-35-2-07-75 -d -00	2,38	-	-	Lwyżśw	3	WZ	120	-
02-35-2-07-75 -f -00	3,15	-	-	Lwyżśw	6	BRZ	35	-
02-35-2-07-75 -g -00	3,78	-	-	Lwyżśw	3	JS	75	-
02-35-2-07-75 ~b-00	-	0,07	-	-	-	-	-	Linia
Razem	27,32	0,07	-					

Oddział poddział	Powierzchnia [ha]			TSL	Udział	Gatunek panujący	Wiek	Uwagi
	leśna zalesiona i n-zaleś.	związ. z gosp. leśną	nie- leśna					
Ogółem	27,39							
Rezerwat „Zadni Gaj”								
02-35-3-14-122 -g -00	4,29	-	-	Lwyżśw	7	ŚW	110	-
02-35-3-14-122 -i -00	0,40	-	-	Lwyżśw	6	BRZ	70	-
02-35-3-14-123 -j -00	0,90	-	-	Lwyżśw	8	MD	80	-
Razem	5,59	-	-	-				
Ogółem	145,71	2,86	0,00					
OGÓŁEM - Rezerwy	148,57							