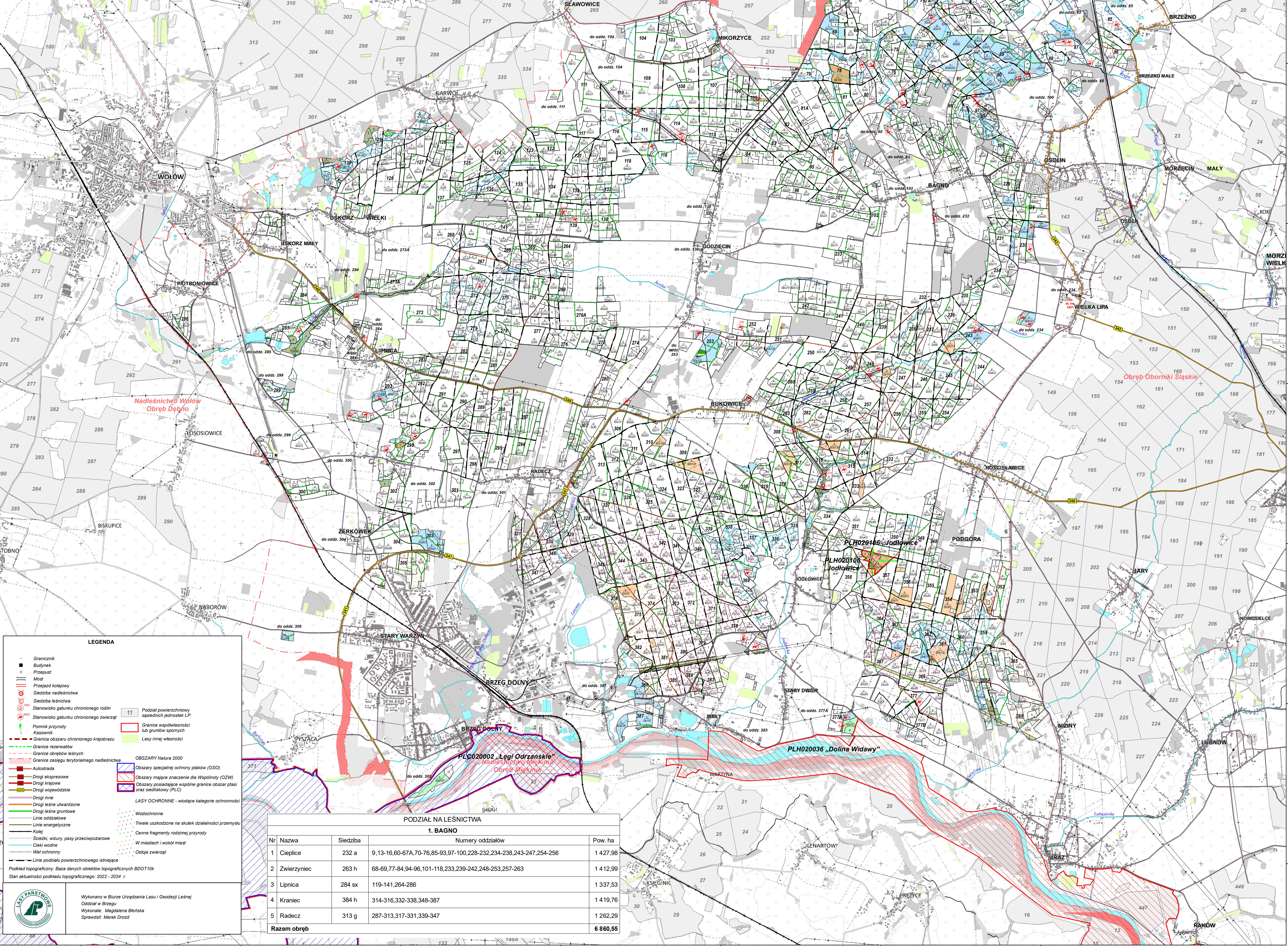


**MAPA Z PROGNOZĄ ODDZIAŁYWANIA
PROJEKTU PLANU URZĄDZENIA LASU
NA ŚRODOWISKO I NA OBSZARY NATURA 2000**
NADLEŚNICZTWO
OBORNIKI ŚLĄSKIE
OBRĘB
BAGNO
REGIONALNA DYREKCJA LASÓW PAŃSTWOWYCH WE WROCŁAWIU
Stan na 01.01.2025
POWIERZCHNIA 6 860,55 ha (6860,1782 ha)
współczesność 0,0808 ha
Skala 1:25 000
500 250 0 500 1 000 1 500 2 000 2 500 m
Układ współrzędnych „PL-1992”

- GATUNKI PTAKÓW, ZWIERZĄT, ROŚLIN** chronionych w ramach programu Natura 2000 oraz ich oznaczenia kodowe:
Ptaki z I załącznika Dyrektywy Ptaki:
A01 - jask zaprzeczony *Buteo swainsoni*
A127 - żuraw *Grus grus*
A137 - sieweczka obrożna *Charadrius hiaticula*
A294 - lelek kosciotłocz *Cephus ypsilophus*
A238 - drożdżak czarny *Dryocopus martius*
A239 - drożdżak srebrny *Dendrocopos medius*
A246 - sępa Lullula arvensis
A233 - gąsieniec *Lanius collurio*
A279 - orłosław *Emberiza hortolana*
- Zwierzęta z II i IV załącznika Dyrektywy Siedliskowe:
1090 - czerwikowy opiekun *Lynx eximia*
1074 - barczałka karkas *Eurostoerus castor*
1084 - puchacz *Bubo scaberrimus*
1096 - sępia *Circus cyaneus*
1088 - kozioróg *Capreolus capreolus*
1145 - jaskier *Merula philomelos*
1166 - niszczka *Triturus cristatus*
1188 - kumak *Bombina orientalis*
1201 - ropucha *Bombina orientalis*
1214 - żaba *Rana arvalis*
1208 - mops *Ambystoma opacatum*
1212 - białobrzucha *Natrix natrix*
1214 - noka *Myotis myotis*
1217 - noka wielki *Pipistrellus nathusii*
1224 - noka duży *Myotis myotis*
1227 - mops *Eptesicus serotinus*
1235 - węż *Lacerta agilis*
5009 - karł *Pipistrellus pygmaeus*
6169 - przepiółka *Euphydryas maturna*
6172 - modraszek *Pteronarcys texana*
6179 - modraszek *Pteronarcys nausitrus*
- Rośliny z II i IV załącznika Dyrektywy Siedliskowe:
1887 - kolczasta *Coleanthus subitans*
na mapie nie przedstawiono lokalizacji gatunków zwierząt, dla których wymagane jest ustalenie stref ochronnych.
- SIEDLISKA** Natura 2000:
3150 - Starorzeczka / naturalne eutroficzne zbiorniki wodne ze ztorowiskami z Nymphaeaceae, Potamogetonaceae
6410 - Zmienliwiczne łęki trzęslicowe
6440 - Łęki sieniowcowe
9110 - Kwaśne buczyny
9130 - Żyzne buczyny
9170 - Grąd środkowoeuropejski / subkontynentalny
9190 - Kwaśne dąbrowy
91D0 - Bory / lasy bagienne
91E0 - Łęgi wieżowce, topolowe, olizowe i jesionowe
91F0 - Łęgowe lasy dębko-wiązowo-jesionowe
91P0 - Wyżyny polowe bór mieszany



- LEGENDA**
- Granicznik
 - Budynki
 - Przejazd
 - Most
 - Przejazd kolejowy
 - Siedliska nadleśnicтва
 - Siedliska leśnicтва
 - Stanowisko gatunku chronionego roślin
 - Stanowisko gatunku chronionego zwierząt
 - Pomnik przyrody
 - Kasownia
 - Granicie obszaru chronionego krajobrazu
 - Granicie rezerwatów
 - Granicie obrębów leśnych
 - Granicie zasięgu terytorialnego nadleśnicтва
 - Autostada
 - Drugi ekspresowe
 - Drugi krajowe
 - Drugi wojewódzkie
 - Drugi inne
 - Drugi leśne utwardzone
 - Drugi leśne gruntowe
 - Linie rozdzielcze
 - Linie energetyczne
 - Kolej
 - Siećki, wotury, pasy przeciwpowodziowe
 - Cieki wodne
 - Wiel ochronny
 - Linie podziału powierzchniowego istniejących
 - Podział topograficzny: Baza danych obiektów topograficznych BDOTiK
 - Stan aktualności podziału topograficznego: 2022 - 2024 r.
- OSZCZEPY** Natura 2000:
Obszary specjalnej ochrony ptaków (OSO)
Obszary mające znaczenie dla Wodności (OZW)
Obszary posiadające wspólne granice obszarów specjalnych (OSWSP)
LASY OCHRONNE - widoczne kategorie ochronności:
Wodochronne
Trwałe uszkodzone na skutek działalności przemysłowej
Cenne fragmenty różnorodnej przyrody
W miastach i wokół miast
Osięte zwierząt

PODZIAŁ NA LEŚNICTWA

1. BAGNO

| Nr | Nazwa | Siedziba | Numerы oddziałów | Pow. ha |
|--------------------|------------|----------|---|-----------------|
| 1 | Cieplce | 232 a | 9.13-16,60-67A,70-76,85-93,97-100,228-232,234-238,243-247,254-256 | 1 427,98 |
| 2 | Zwierznice | 263 h | 68-69,77-84,94-96,101-118,233,239-242,248-253,257-263 | 1 412,99 |
| 3 | Lipnica | 284 sx | 119-141,264-286 | 1 337,53 |
| 4 | Kraniec | 384 h | 314-316,332-338,348-387 | 1 419,76 |
| 5 | Radecz | 313 g | 287-313,317-331,339-347 | 1 282,29 |
| Razem obręb | | | | 6 860,55 |