

# MAPA PRZEGLĄDOWA SIEDLISK LEŚNYCH

NADLEŚNICTWO  
**LUBARTÓW**  
OBRĘB  
LUBARTÓW

REGIONALNA DYREKCJA LASÓW PAŃSTWOWYCH W LUBLINIE

Stan na 01.01.2025r.

POWIERZCHNIA 7740,70 ha ( 7740,4672 ha )  
współwłasność 1125,1651 ha

Skala 1:25 000

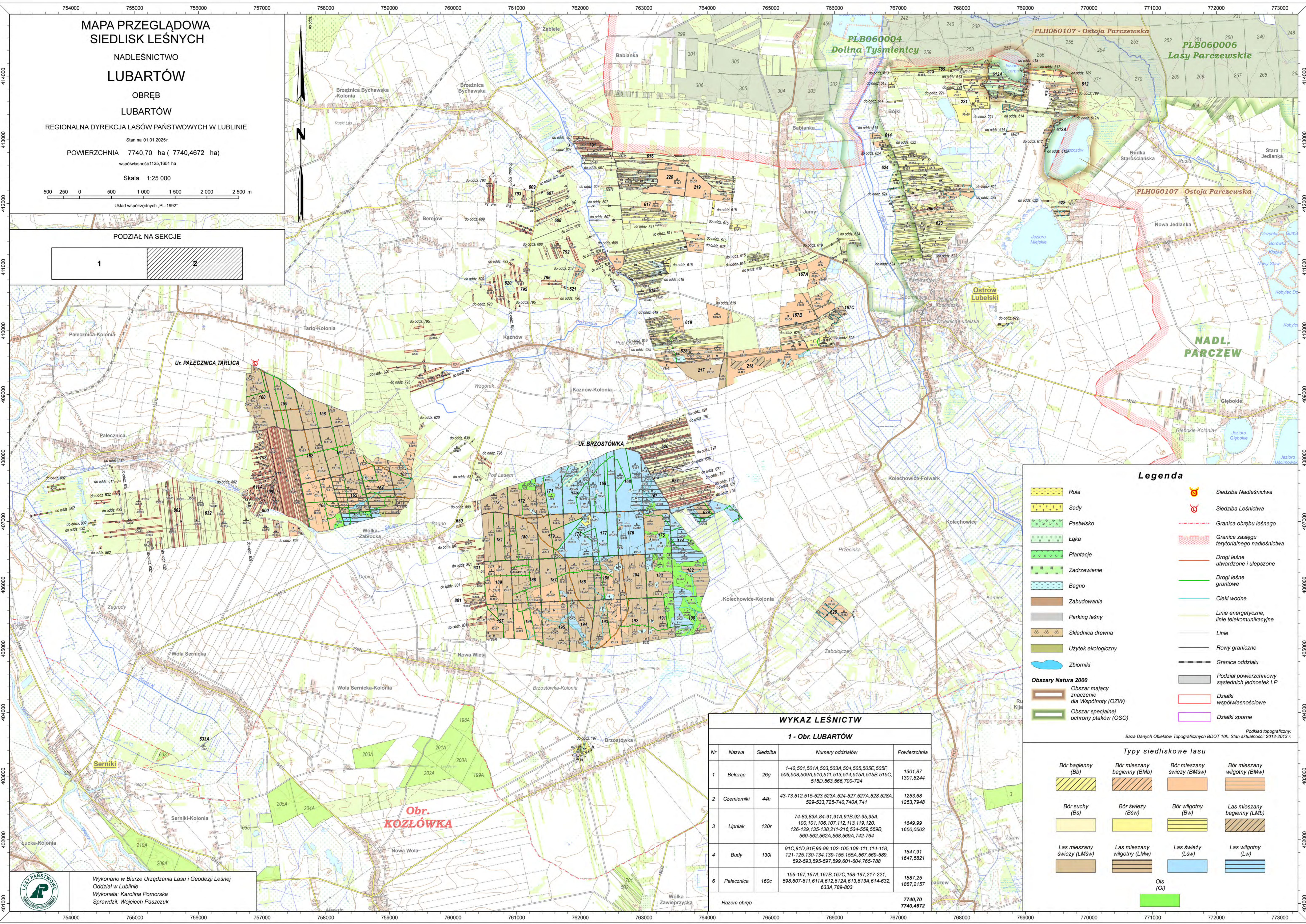
500 250 0 500 1 000 1 500 2 000 2 500 m

Układ współrzędnych „PL-1992”

PODZIAŁ NA SEKCJE

1

2



## Legenda

- |  |   |  |  |
|--|---|--|--|
|  | Rola  |  | Siedziba Nadleśnictwa                          |
|  | Sady  |  | Siedziba Leśnictwa                             |
|  | Pastwisko                                   |  | Granica obrębu leśnego                         |
|  | Łąka  |  | Granica zasięgu terytorialnego nadleśnictwa    |
|  | Plantacje                                   |  | Drogi leśne utwardzone i ulepszone             |
|  | Zadrzewienie                                |  | Drogi leśne gruntowe                           |
|  | Bagno                                       |  | Cieki wodne                                    |
|  | Zabudowania                                 |  | Linie energetyczne, linie telekomunikacyjne    |
|  | Parking leśny                               |  | Linie  |
|  | Składnica drewna                            |  | Rowy graniczne                                 |
|  | Użytek ekologiczny                          |  | Granica oddziału                               |
|  | Zbiorniki                                   |  | Podział powierzchniowy sąsiednich jednostek LP |
|  | Obszary Natura 2000                         |  | Działki współwłasnościowe                      |
|  | Obszar mający znaczenie dla Wspólnoty (OZW) |  | Działki sporne                                 |
|  | Obszar specjalnej ochrony ptaków (OSO)      |  |  |

## WYKAZ LEŚNICTW

### 1 - Obr. LUBARTÓW

Nr	Nazwa	Siedziba	Numery oddziałów	Powierzchnia
1	Bęcząc	26g	1-42,501,501A,503,503A,504,505,505E,505F,506,508,509A,510,511,513,514,515A,515B,515C,515D,563,566,700-724	1301,87 1301,8244
2	Cziemniki	44h	43-73,512,515-523,523A,524-527,527A,528,528A,529-533,725-740,740A,741	1253,68 1253,7948
3	Lipniak	120r	74-83,83A,84-91,91A,91B,92-95,95A,100,101,106,107,112,113,119,120,126-129,135-138,211-216,534-559,559B,560-562,562A,566,569A,742-764	1649,99 1650,0502
4	Budy	130i	91C,91D,91F,96-99,102-105,108-111,114-118,121-125,130-134,139-155,155A,567,569-589,592-593,595-597,599,601-604,765-788	1647,91 1647,5821
6	Palecznica	160c	156-167,167A,167B,167C,168-197,217-221,598,607-611,611A,612,612A,613,613A,614-632,633A,789-803	1887,25 1887,2157
<b>Razem obręb</b>				<b>7740,70 7740,4672</b>

Podkład topograficzny: Baza Danych Obiektów Topograficznych BDOT 10k. Stan aktualności: 2012-2013r.

## Typy siedliskowe lasu

- |  |                            |  |                                     |  |                            |  |                                     |
|--|----------------------------|--|-------------------------------------|--|----------------------------|--|-------------------------------------|
|  | Bór bagienny (Bb)          |  | Bór mieszany bagienno-swieży (BMBb) |  | Bór mieszany świeży (BMSw) |  | Bór mieszany wilgotny (BMSw)        |
|  | Bór suchy (Bs)             |  | Bór świeży (BSw)                    |  | Bór wilgotny (Bw)          |  | Las mieszany bagienno-swieży (LMBb) |
|  | Las mieszany świeży (LMSw) |  | Las mieszany wilgotny (LMW)         |  | Las świeży (Lsw)           |  | Las wilgotny (Lw)                   |
|  | Ols (Ol)                   |  |                                     |  |                            |  |                                     |



Wykonano w Biurze Urządzania Lasu i Geodezji Leśnej  
Oddział w Lublinie  
Wykonała: Karolina Pomorska  
Sprawdził: Wojciech Paszczuk