

Obszar mający znaczenie dla Wspólnoty Wzgórza Warzęgowskie PLH020079

Piotr Bokła
Regionalna Dyrekcja Ochrony Środowiska we Wrocławiu
Koordynator planu zadań ochronnych obszaru Natura
2000 Kozioróg w Czernej PLH020100



REGIONALNA
DYREKCJA
OCHRONY
ŚRODOWISKA
WE WROCŁAWIU

Spełniamy wymagania EMAS – zarządzamy urzędem efektywnie, oszczędnie i prośrodowiskowo



Fundusze Europejskie
Infrastruktura i Środowisko



GENERALNA
DYREKCJA
OCHRONY
ŚRODOWISKA

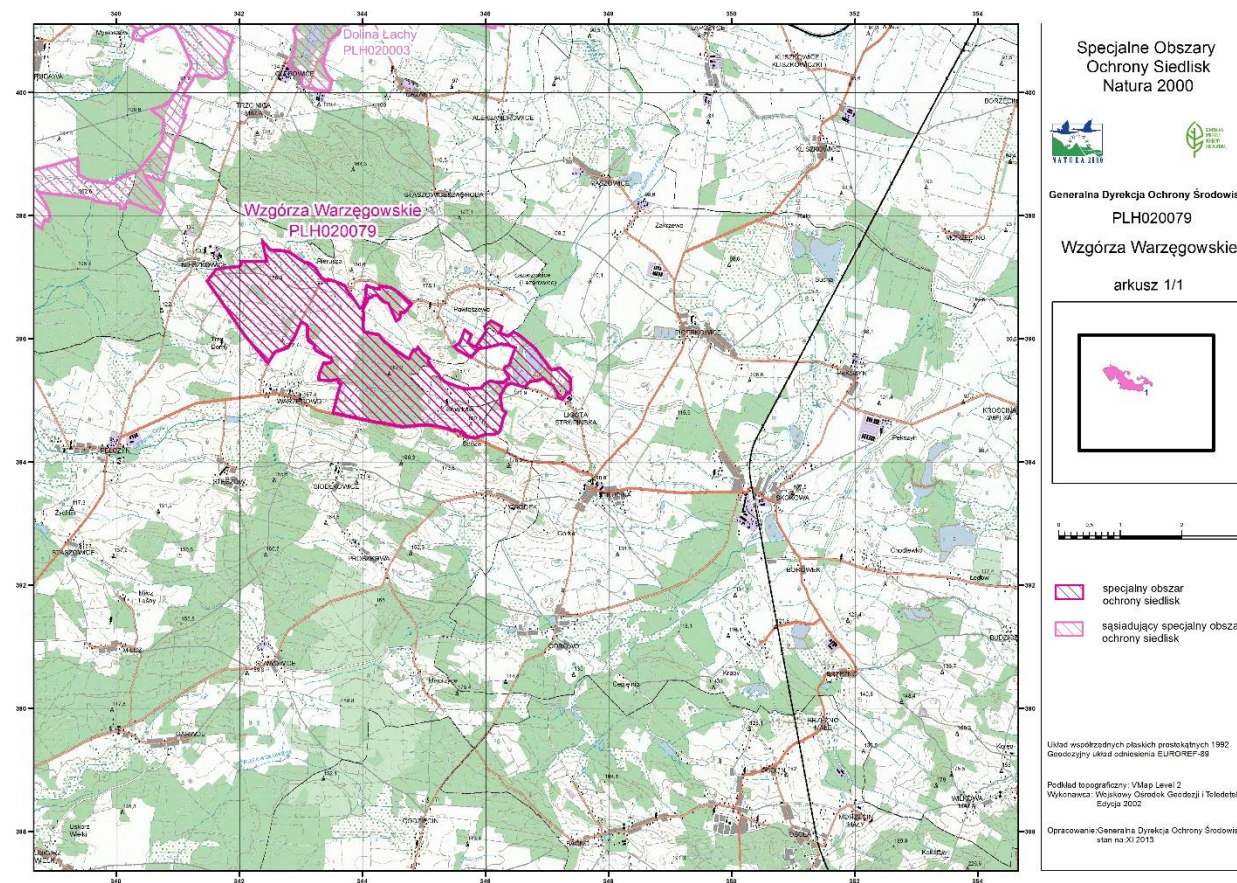


REGIONALNA
DYREKCJA
OCHRONY
ŚRODOWISKA
W BIAŁYMSTOKU

Unia Europejska
Fundusz Spójności



Lokalizacja obszaru



plany zadań ochronnych
Natura 2000
2017-2022



REGIONALNA
DYREKCJA
OCHRONY
ŚRODOWISKA
WE WROCŁAWIU

Spełniamy wymagania EMAS – zarządzamy urzędem efektywnie, oszczędnie i prośrodowiskowo



Fot. Robert Łapiński



Fundusze Europejskie
Infrastruktura i Środowisko



GENERALNA
DYREKCJA
OCHRONY
ŚRODOWISKA



REGIONALNA
DYREKCJA
OCHRONY
ŚRODOWISKA
W BIAŁYMSTOKU

Unia Europejska
Fundusz Spójności



Obszar Natura 2000 Wzgórze Warzęgowskie PLH020079

Obszar Natura 2000 Wzgórze Warzęgowskie PLH020079 położony jest niemal w całości na terenie powiatu wołowskiego (niewielki fragment zlokalizowany jest również na terenie powiatu trzebnickiego) w województwie dolnośląskim. Obszar wyznaczono pomiędzy miejscowościami Warzęgowo, Pierusza, Pawłoszewo, Ligota Strupińska i Straża – w obrębie gmin Wołów i Prusice.

Powierzchnia obszaru: 660,92 ha

Fot. Robert Lapiński



Spełniamy wymagania EMAS – zarządzamy urzędem efektywnie, oszczędnie i prośrodowiskowo



Unia Europejska
Fundusz Spójności



Obszar obejmuje wzniesienia pokryte zbiorowiskami leśnymi, wśród których dominują grądy środkowoeuropejskie oraz mozaikowy krajobraz rolny w części wschodnie. Tereny odlesione zajmuje roślinność łąkowa, fragmenty muraw, a w otoczeniu stawów mozaika roślinności wodnej i szuwarowej. Lasy tworzą głównie grądy oraz w niewielkim stopniu łągi olszowo-jesionowe.

Wśród przedmiotów ochrony wyróżniono 8 siedlisk przyrodniczych oraz 6 gatunków.



REGIONALNA
DYREKCJA
OCHRONY
ŚRODOWISKA
WE WROCŁAWIU

Spełniamy wymagania EMAS – zarządzamy urzędem efektywnie, oszczędnie i prośrodowiskowo



Przedmioty ochrony - siedliska

- **3130** – brzegi lub osuszane dna zbiorników wodnych ze zbiorowiskami z *Littorella*, *Isoëto-Nanojuncetea*
- **6210** - murawy kserotermiczne (*Festuco-Brometea* i ciepłolubne murawy z *Asplenion septentrionalis*, *Festucion pallentis*)
- **6410** - zmiennowilgotne łąki trzęślicowe (*Molinion*)
- **6510** - niżowe i górskie świeże łąki użytkowane ekstensywnie (*Arrhenatherion elatioris*)
- **9170** - grąd środkowoeuropejski i subkontynentalny (*Galio-Carpinetum*, *Tilio-Carpinetum*)
- **9190** - kwaśne dąbrowy (*Quercion robori-petraeae*)
- **91E0** - łągi wierzbowe, topolowe, olszowe i jesionowe (*Salicetum albo-fragilis*, *Populetum albae*, *Alnenion glutinoso-incanae*) i olsy źródliskowe
- **91F0** - łągowe lasy dębowo-wiązowo-jesionowe (*Ficario-Ulmetum*)

Przedmioty ochrony - siedliska

- 1308 – mopek (*Barbastella barbastellus*)
- 1188 – kumak nizinny (*Bombina bombina*)
- 1088 – kozioróg dębosz (*Cerambyx cerdo*)
- 1074 – barczatka katax (*Eriogaster catax*)
- 1324 – Nocek duży (*Myotis myotis*)
- 1166 – traszka grzebieniasta (*Triturus cristatus*)



Obszar ma istotne znaczenie dla ochrony dużej populacji barczatki katax (*Eriogaster catax*). Tarniny zasiedlone przez barczatkę rosną najczęściej wzdłuż dróg polnych, na miedzach oraz wzdłuż rowów.

Wśród siedlisk przyrodniczych największymi walorami odznaczają się fragmenty grądu ze stanowiskami m.in. Kruszczyka połabskiego *Epipactus albensis* i kruszczyka sinego *Epipactus purpurata*. Dużym walorem są również fragmenty łąk trzęślicowych, łąk świeżych oraz fragment murawy kserotermicznej z różą francuską *Rosa galica*.

Plan zadań ochronnych

- Plan zadań ochronnych dla obszaru Natura 2000 Wzgórza Warzęgowskie PLH020079 opracowywany jest dla 100 % powierzchni Obszaru
- Planowany termin opracowania Planu zadań ochronnych dla przedmiotowego obszaru to **I kwartał 2022 r.**



Ekspertyzy przyrodnicze opracowywane w ramach sporządzania PZO oraz terminy ich oddania

Rodzaj ekspertyzy	Termin oddania
Siedliskowa	Luty 2021
Herpetologiczna	Luty 2021
Chiropterologiczna	Marzec 2021
Entomologiczna	Luty 2021

Uwagi dotyczące sporządzenia PZO można przekazywać do Koordynatora planu



plany zadań ochronnych
Natura 2000
2017-2022

ww.wroclaw.rdos.gov.pl
(zakładka Plany Zadań Ochronnych)

e-mail: piotr.bokla.wroclaw@rdos.gov.pl

Tel. 71 747 93 17

Fot. Robert Łapiński



REGIONALNA
DYREKCJA
OCHRONY
ŚRODOWISKA
WE WROCŁAWIU

Spełniamy wymagania EMAS – zarządzamy urzędem efektywnie, oszczędnie i prośrodowiskowo



Fundusze Europejskie
Infrastruktura i Środowisko



GENERALNA
DYREKCJA
OCHRONY
ŚRODOWISKA



REGIONALNA
DYREKCJA
OCHRONY
ŚRODOWISKA
W BIAŁYMSTOKU

Unia Europejska
Fundusz Spójności

