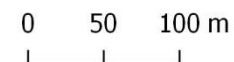




### Przebieg granicy rezerwatu przyrody KALWARIA PACŁAWSKA

Arkusze 7 z 8

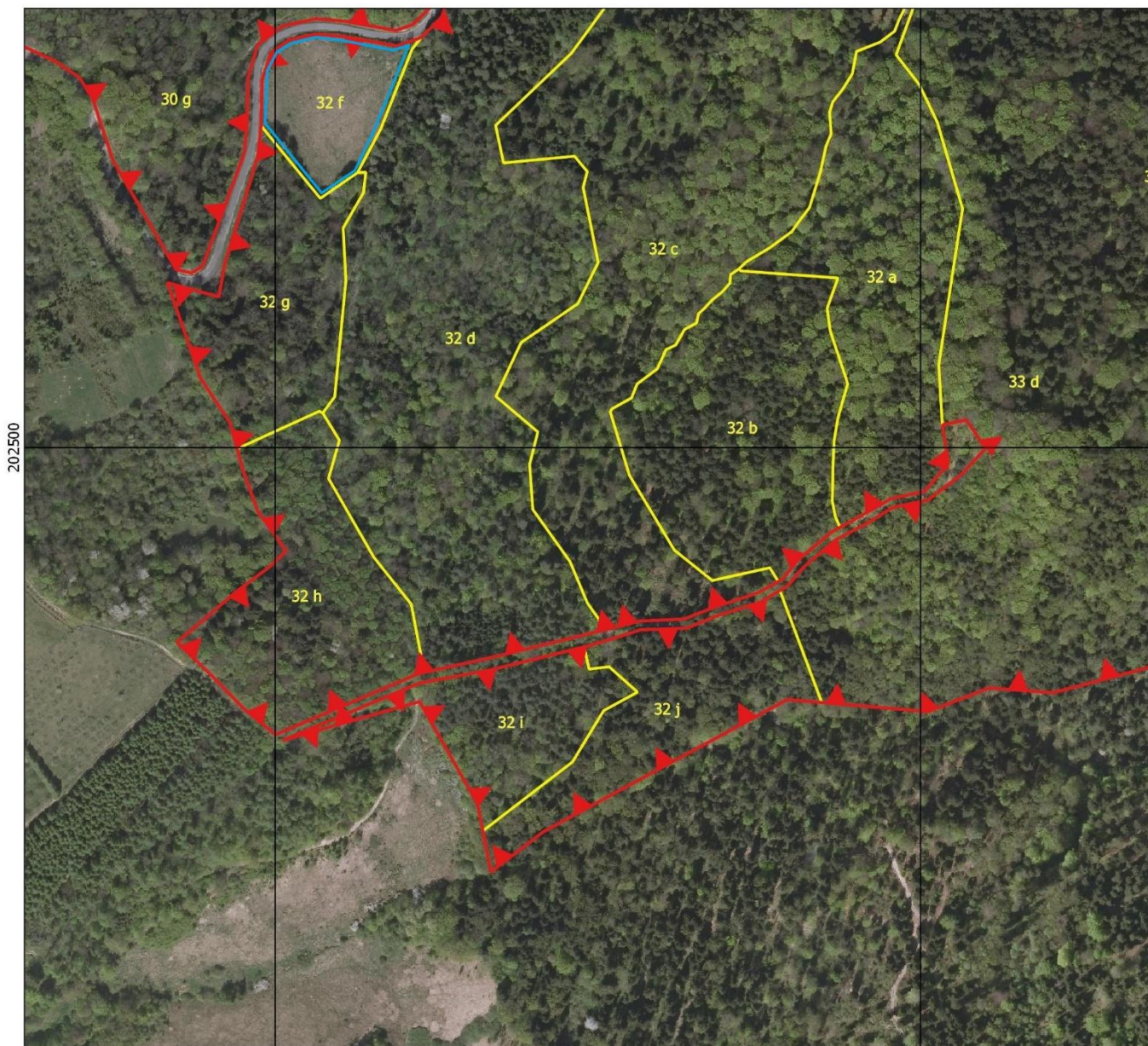


Układ współrzędnych: PL-1992

#### Legenda

- Granica rezerwatu
- Granice wydzieleń leśnych
- Obszar zabiegu ochronnego

Wydzienienia leśne:  
Regionalna Dyrekcja Lasów Państwowych  
w Krośnie, stan aktualny na 2017 r.  
Ortofotomapa:  
Agencja Restrukturyzacji i Modernizacji Rolnictwa,  
stan aktualny na 2010 r.  
Mapa topograficzna:  
Główny Urząd Geodezji i Kartografii,  
usługa przeglądania 08.06.2018 r.



202500

768000

768500



**Położenie i przebieg granicy rezerwatu przyrody**



JAMY

0 10 20 m



Układ współrzędnych: PL-1992

**Legenda**

-  Granice rezerwatu - obszar do przeprowadzenia zabiegu ochrony czynnej
-  Granice działek ewidencyjnych

Działki ewidencyjne:  
Wojewódzki Ośrodek Dokumentacji Geodezyjnej i Kartograficznej w Rzeszowie,  
stan aktualny na 2009 r.

Ortofotomapa:  
Agencja Restrukturyzacji i Modernizacji Rolnictwa,  
stan aktualny na 2010 r.

Mapa topograficzna:  
Główny Urząd Geodezji i Kartografii,  
usługa przeglądania 04.11.2020 r.



771400

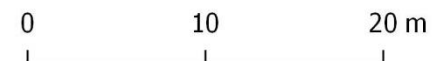
771600







## Położenie i przebieg granicy rezerwatu przyrody

WINNA GÓRA



Układ współrzędnych: PL-1992

### Legenda

-  Granice rezerwatu - obszar przeprowadzenia zabiegów ochrony czynnej
-  Granice działek ewidencyjnych

Działki ewidencyjne:  
Wojewódzki Ośrodek Dokumentacji Geodezyjnej i Kartograficznej w Rzeszowie,  
stan aktualny na 2009 r.

Ortofotomapa:  
Agencja Restrukturyzacji i Modernizacji Rolnictwa,  
stan aktualny na 2010 r.

Mapa topograficzna:  
Główny Urząd Geodezji i Kartografii,  
usługa przeglądania 13.06.2018 r.

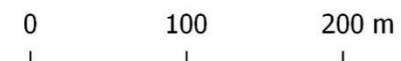






## Położenie i przebieg granicy rezerwatu przyrody LEONCINA

LEONCINA

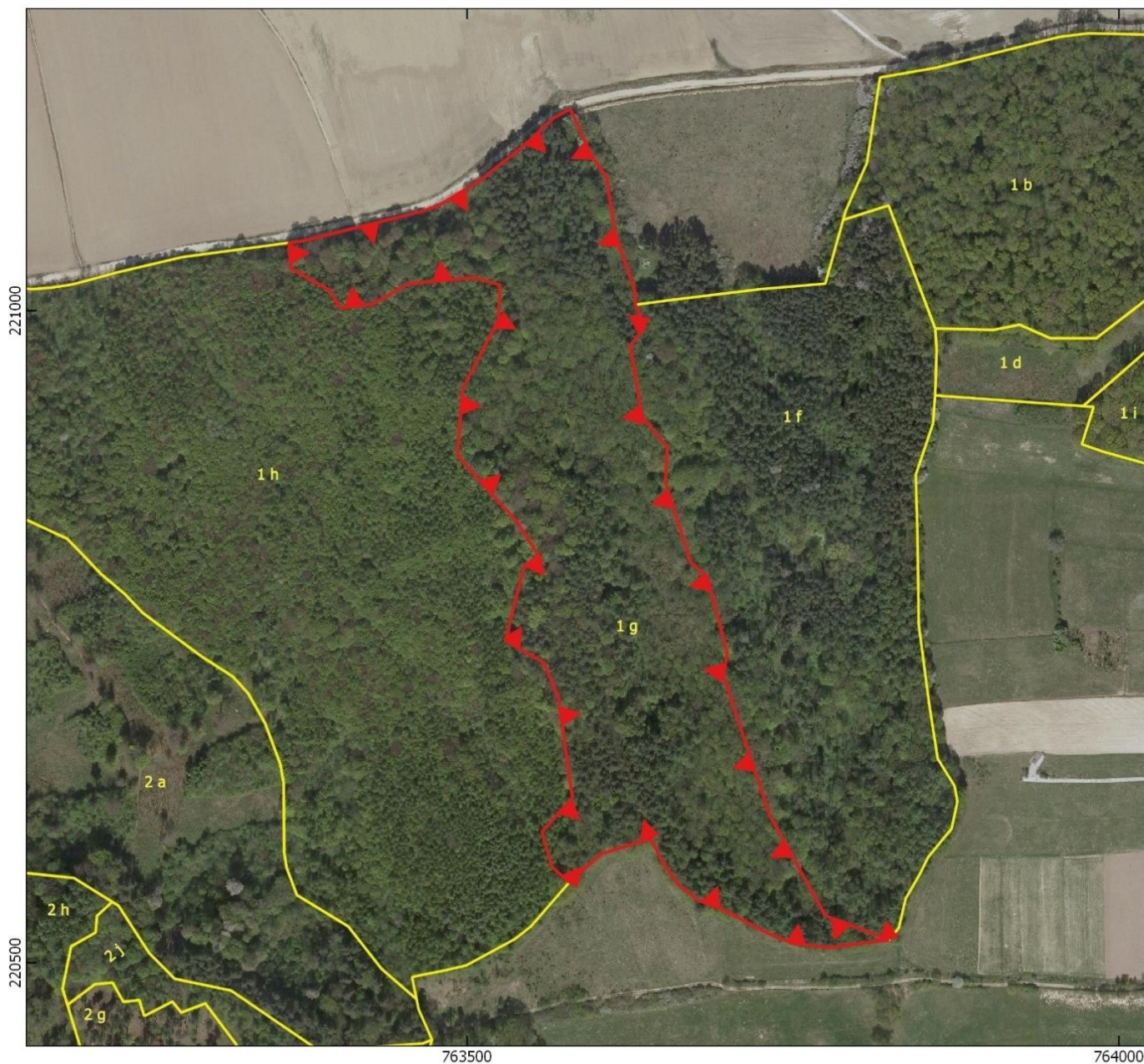


Układ współrzędnych: PL-1992

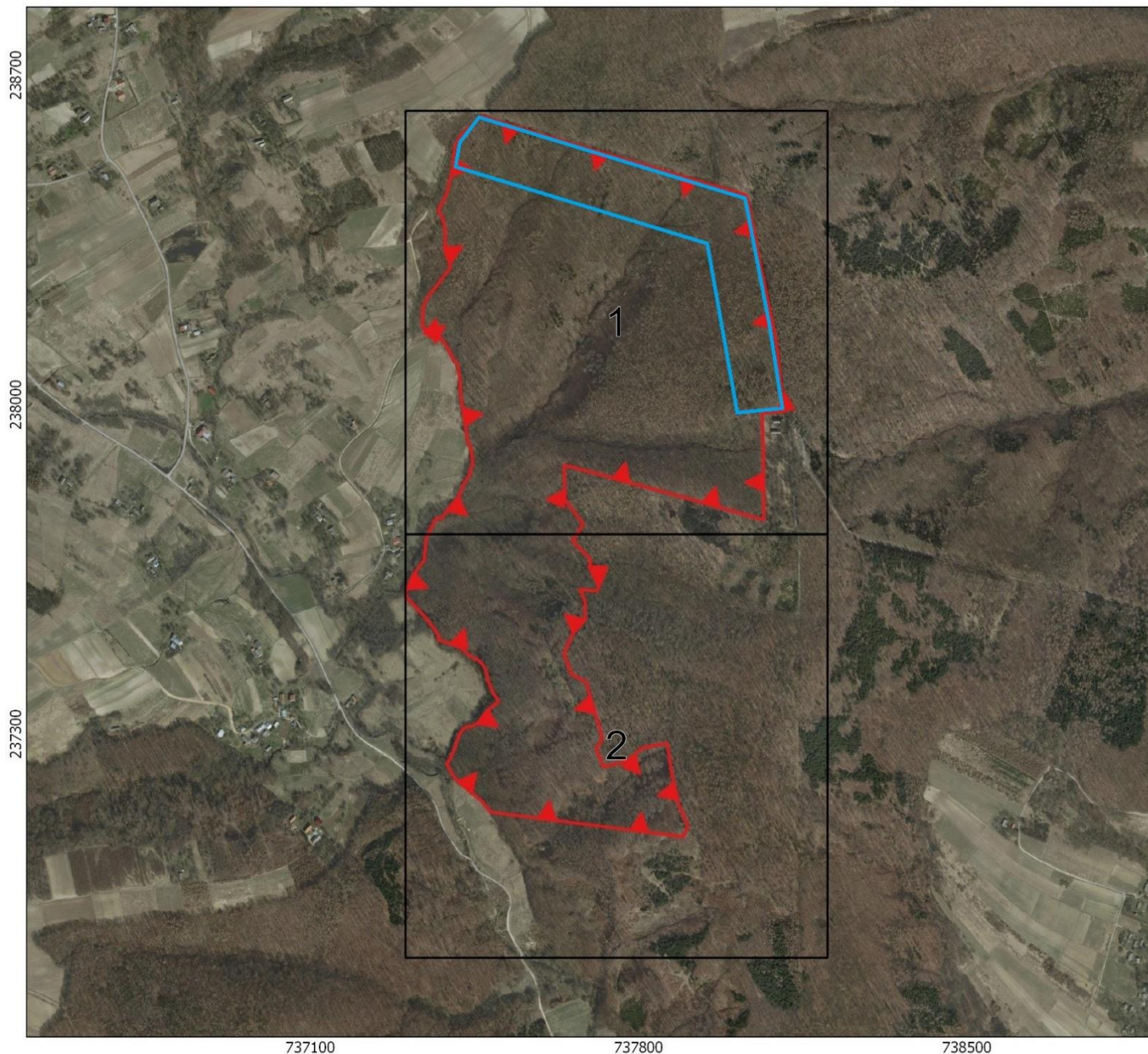
### Legenda

- Granice rezerwatu - obszar przewidziany do przeprowadzenia zabiegu ochrony czynnej
- Granice wydziałów leśnych

Wydzielenia leśne:  
Regionalna Dyrekcja Lasów Państwowych  
w Krośnie, stan aktualny na 2017 r.  
Ortofotomapa:  
Agencja Restrukturyzacji i Modernizacji Rolnictwa,  
stan aktualny na 2010 r.  
Mapa topograficzna:  
Główny Urząd Geodezji i Kartografii,  
usługa przeglądania 12.06.2018 r.



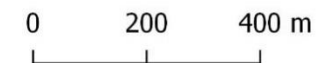




## Położenie i przebieg granicy rezerwatu przyrody



### HUSÓWKA

Położenie arkuszy



Układ współrzędnych: PL-1992

### Legenda

-  Granica rezerwatu
-  Obszar punktowego wykonania zabiegów ochrony czynnej o łącznej (zbiorczej) powierzchni 3ha

Ortofotomapa:  
 Agencja Restrukturyzacji i Modernizacji Rolnictwa,  
 stan aktualny na 2010 r.  
 Mapa topograficzna:  
 Główny Urząd Geodezji i Kartografii,  
 usługa przeglądania 11.02.2021 r.

