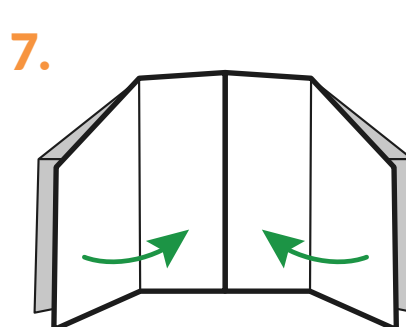
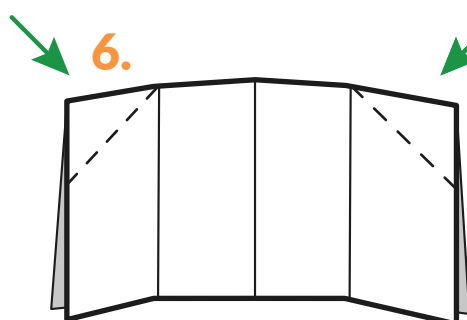
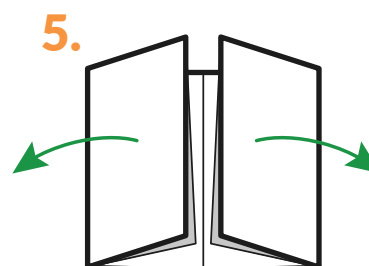
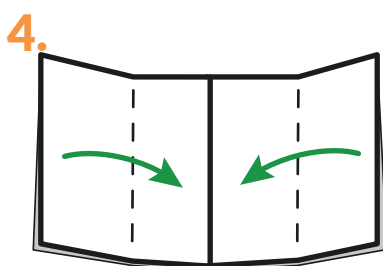
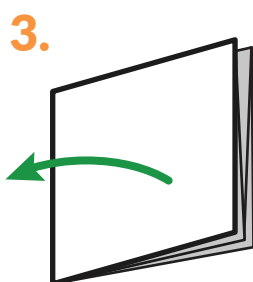
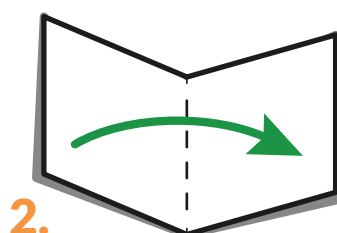
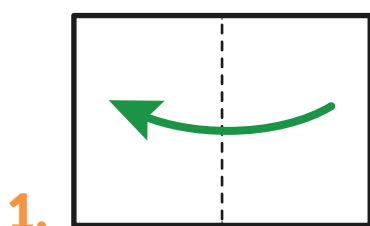


## PROJEKTUJĘ DOM Z KLIMATEM

Podzielcie się w pary. Każdy z Was dostanie dwie białe kartki A4 lub A3. Jedną z nich złożcie na kształt domku i przyklejcie na środku drugiej białej kartki. Waszym zadaniem jest narysowanie kredkami lub flamastrami przestrzeni wewnątrz domu oraz zaprojektowanie ogrodu tak, aby znalazły się w nich rozwiązania ekologiczne. Pomieszczenia i wybrane metody na stworzenie domu przyjaznego środowisku powinny być podpisane. Zaproponujcie nie mniej niż 2 rozwiązania w 4 wybranych przez siebie pomieszczeniach/miejscach.

1

Otrzymałą kartkę złoż według instrukcji:



Dbanie o środowisko? Może wejść w nawyk...  
w ekoNawyk! Działanie każdego z nas ma znaczenie.  
Bo klimat tworzą ludzie!



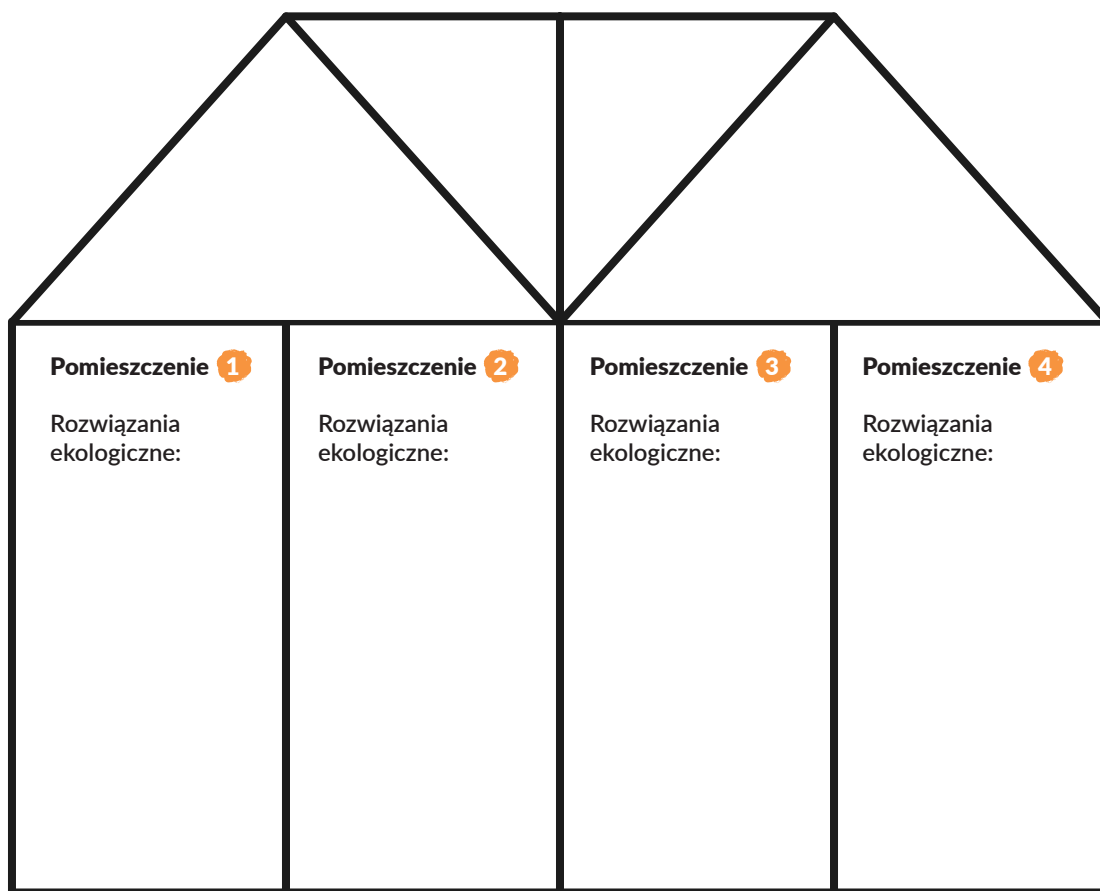
Opracowano na podstawie materiału edukacyjnego „Przyjaciele klimatu”



## PROJEKTUJĘ DOM Z KLIMATEM

2

Twój dom po złożeniu powinien wyglądać tak:



Dbanie o środowisko? Może wejść w nawyk...  
w ekoNawyk! Działanie każdego z nas ma znaczenie.  
Bo klimat tworzą ludzie!



Opracowano na podstawie materiału edukacyjnego „Przyjaciele klimatu”



# PROJEKTUJĘ DOM Z KLIMATEM PROTOKÓŁ ZDAWCZO-ODBIORCZY

Projekt wykonał:

Projekt zatwierdził:

Obszar kontroli	Jak jest?	Czego brakuje?
Zagospodarowanie odpadów		
Wykorzystanie wody opadowej		
Oszczędzanie energii elektrycznej		
Pozyskiwanie energii z odnawialnych źródeł		
Oszczędzanie energii cieplnej		
Źródło energii cieplnej		
Oszczędzanie wody		
Zadrzewienie i zakrzewienie wokół domu		
Roślinność w budynku		
Działanie na rzecz zwierząt dziko żyjących		

Projekt domu może zostać zatwierdzony, gdy znajduje się w nim minimum 8 ekologicznych rozwiązań.



Opracowano na podstawie materiału edukacyjnego „Przyjaciele klimatu”