

**Zarządzenie Nr 14.2021**  
**Regionalnego Dyrektora Ochrony Środowiska we Wrocławiu**  
z dnia 27 lipca 2021 r.

**zmieniające zarządzenie w sprawie wyznaczenia szlaków turystycznych w rezerwacie  
przyrody „Stawy Milickie”**

Na podstawie art. 15 ust. 1 pkt 15 ustawy z dnia 16 kwietnia 2004 r. o ochronie przyrody (t.j. Dz. U. z 2021 poz. 1098) zarządza się, co następuje:

§ 1. W Zarządzeniu Nr 17 Regionalnego Dyrektora Ochrony Środowiska we Wrocławiu z dnia 27 kwietnia 2012 r. w sprawie wyznaczenia szlaków turystycznych w rezerwacie przyrody „Stawy Milickie” wprowadza się następujące zmiany:

1. w § 1 pkt. 3 otrzymuje brzmienie:

„3. Szlaki turystyczne piesze i rowerowe w kompleksie Ruda Sułowska:

- 1) szlak turystyczny I (o długości 9 km), biegnący z miejscowości Ruda Sułowska do miejscowości Grabówka, następnie groblą stawu Duża Grabówka aż do jej końca, dalej w górę krótkim odcinkiem grobli pomiędzy stawami Mała Mewa i Duża Mewa do łowiska, skąd zawraca, a na końcowym odcinku przebiega drogą wzdłuż stawów Prostokątnego, Środkowego, Uroczego do miejscowości Ruda Sułowska;
- 2) szlak turystyczny II (o długości 5,3 km), biegnący na południe od miejscowości Ruda Sułowska do drogi wojewódzkiej nr 439, a następnie na północ do stawu Żabiniec Duży i do miejscowości Ruda Sułowska”;

2. § 2 otrzymuje brzmienie: „Miejsca oraz sposób udostępnienia szlaków turystycznych w rezerwacie przyrody „Stawy Milickie” określa załącznik nr 1 do zarządzenia”;

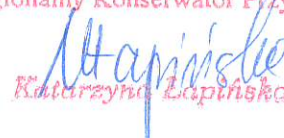
3. w § 3 pkt. 3 otrzymuje brzmienie: „Przebieg szlaków turystycznych pieszych i rowerowych określa mapa, stanowiąca załącznik nr 4 do zarządzenia”.

§ 2. Załącznik nr 1 do zarządzenia otrzymuje brzmienie określone w załączniku nr 1 do niniejszego zarządzenia.

§ 3. Załącznik nr 4 do zarządzenia otrzymuje brzmienie określone w załączniku nr 4 do niniejszego zarządzenia.

§ 4. Zarządzenie wchodzi w życie z dniem podjęcia.

Z-ca Regionalnego Dyrektora  
Ochrony Środowiska we Wrocławiu  
Regionalny Konserwator Przyrody

  
Katarzyna Lipińska



Miejsca oraz sposób udostępnienia szlaków turystycznych w rezerwacie przyrody „Stawy Milickie”.

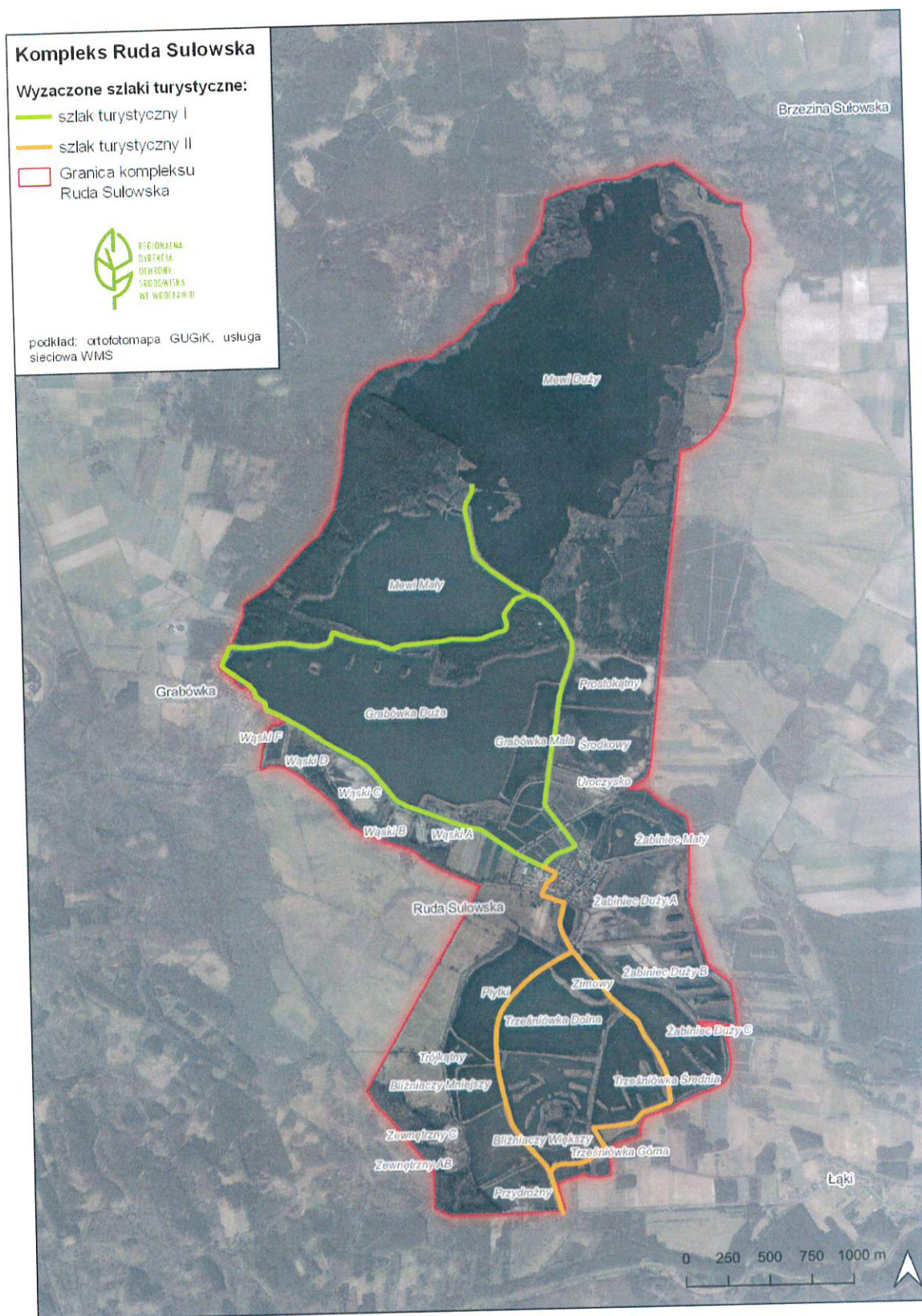
| L.p. | Miejsca udostępnienia szlaków turystycznych.   | Numery działek ewidencyjnych i nazwy obrębów geodezyjnych.   | Sposób udostępnienia szlaków turystycznych.  |
|------|--|--|--|
| 1.   | <p>Szlak rowerowy przebiega trasą dawnej kolejki wąskotorowej wzdłuż drogi powiatowej nr 1431D na odcinku od miejscowości Ruda Milicka do Grabownicy.</p> <p>Rozpoczyna się w miejscowości Ruda Milicka (na jazie na rzece Prądnia), skąd do skrzyżowania z drogą biegnącą do miejscowości Nowy Zamek przebiega po prawej stronie drogi powiatowej nr 1431D, a za skrzyżowaniem po jej lewej stronie. Następnie szlak prowadzi przez kładkę, a przed zabudowaniami wsi Grabownica skręca na północ w kierunku Braciałwia. Końcowy odcinek szlaku (ok. 0,4 km) odgradza szlaban umieszczony w południowo-zachodnim narożniku stawu Machnicki Górny.</p> | <p>125, obręb nr 0012, Ruda Milicka AM1</p> <p>130/2 obręb nr 0005, Grabownica AM1</p> <p>159 obręb nr 0005, Grabownica AM1</p> <p>130/1 obręb nr 0005, Grabownica AM1</p> | <p>Ogólnodostępny, całoroczny, przeznaczony do ruchu rowerowego.</p> <p>Ogólnodostępny, całoroczny, przeznaczony do ruchu rowerowego, z wyjątkiem końcowego odcinka szlaku (ok. 0,4 km) wyłączzonego z użytkowania w terminie od dnia 15 kwietnia do dnia 31 maja. Starostwo Powiatowe w Miliczu jest zobowiązane zamykać końcowy odcinek szlaku w ww. terminie za pomocą szlabanu ustawionego w południowo-zachodnim narożniku stawu Machnicki Górny oraz zadbać o posadowienie w tym miejscu tablicy informującej o terminach wyłączenia ww. fragmentu szlaku z użytkowania.</p> |

|   |  |  |
|---|--|--|
| <p>2. Ścieżka dydaktyczna przebiega połączoną drogą od szosy na trasie Dąbki – Wilkowo do wieży widokowej na stawie Starym w kompleksie Radziądz.</p>   | <p>275 obręb Niezgoda,<br/>613/4 AM-1 obręb Radziądz</p>                           | <p>Ogólnodostępna, całoroczna, przeznaczona do ruchu pieszego.</p>   |
| <p>3. Szlak turystyczny I przebiega drogą powiatową nr 1401 od miejscowości Ruda Sułowska do miejscowości Grabówka, następnie północną groblą stawu Grabówka Duża aż do jej końca, dalej w górę krótkim odcinkiem grobli pomiędzy stawami Mała Mewa i Duża Mewa do łowiska, skąd zawraca, a na końcowym odcinku przebiega drogą wzdłuż stawów Prostopłatnego, Środkowego, Uroczego do miejscowości Ruda Sułowska.</p>   | <p>5, 7, 11, 12, 13, 16, 20, 35, 184 obręb Ruda Sułowska, 161/2 obręb Grabówka</p> | <p>Całoroczny, przeznaczony do ruchu pieszego i rowerowego, użytkowany wyłącznie przez Spółkę „Stawy Milickie” S.A. na potrzeby prowadzenia wycieczek z przewodnikiem w ramach „Fotosafari” (w zorganizowanych grupach, do 25 osób).</p> |
| <p>4. Szlak turystyczny II rozpoczyna się w Rudzie Sułowskiej, skąd biegnie w kierunku stawu Żabinięc Duży (rozdroże wśród stawów), a dalej groblą pomiędzy stawami: Płytki, Bliźniaczy Mniejszy, Bliźniaczy Większy (po stronie wschodniej) i stawami: Zimowy, Trześniówka Dolna A, Trześniówka Dolna B i Trześniówka Górna (po stronie zachodniej).<br/>Od stawu Trześniówka Górna szlak skręca na wschód w kierunku lasu, na rozdrożu łączy się z drogą wiodącą na północ do stawu Żabinięc Duży, a dalej do Rudy Sułowskiej, gdzie kończy bieg.</p> | <p>20, 37, 88, 89, 166, 168 obręb Ruda Sułowska, 186 obręb Łąki</p>                | <p>Całoroczny, przeznaczony do ruchu pieszego i rowerowego, użytkowany wyłącznie przez Spółkę „Stawy Milickie” S.A. na potrzeby prowadzenia wycieczek z przewodnikiem w ramach „Fotosafari” (w zorganizowanych grupach, do 25 osób).</p> |

Z-ca Regionalnego Dyrektora  
Ochrony Środowiska we Wrocławiu  
Regionalny Konserwator Przyrody

*Wrocławskie*  
Konseryjne Łąki

Przebieg szlaków turystycznych (pieszych i rowerowych) w rezerwacie przyrody „Stawy Milickie”.



Z-ca Regionalnego Dyrektora  
Ochrony Środowiska we Wrocławiu  
Regionalny Konserwator Przyrody  
*Katarzyna Łapińska*  
Katarzyna Łapińska

