

Laboratoria Przyszłości

Na czym polega program
i jak można się do niego zgłaszać

08.10.2021



Agenda

1. Informacje ogólne o programie
2. Demonstracja procesu zgłoszeń
3. Sesja pytań i odpowiedzi

Pytania można też zadawać poprzez formularz kontaktowy na stronie
gov.pl/laboratoria



Kwota wsparcia

**Maksymalna wysokość wsparcia dla szkoły
jest uzależniona od liczby uczniów**
wynikającej z danych Systemu Informacji Oświatowej.

Kiedy liczba uczniów jest niższa niż 235:

- a) 30 000 zł – w szkole do 100 uczniów,
- b) 60 000 zł – w szkole do 200 uczniów,
- c) 70 000 zł – w szkole do 234 uczniów

Kiedy liczba uczniów wynosi co najmniej 235:

kwota wsparcia stanowi iloczyn
liczby uczniów w danej szkole
i kwoty 300 zł.

liczba uczniów x 300 zł

Katalog wyposażenia

- **Podzielony na wyposażenie podstawowe i dodatkowe**

Podstawowe obejmuje na razie Drukarki 3D, mikrokontrolery, sprzęt do nagrań i stacje lutownicze (wraz z akcesoriami do każdego z nich)

- **Liczy na razie około 150 pozycji**

- **Kupowany sprzęt musi być wybrany z katalogu**

Uczestnicy procesu



**Szkoła
podstawowa**



**Organ
prowadzący**

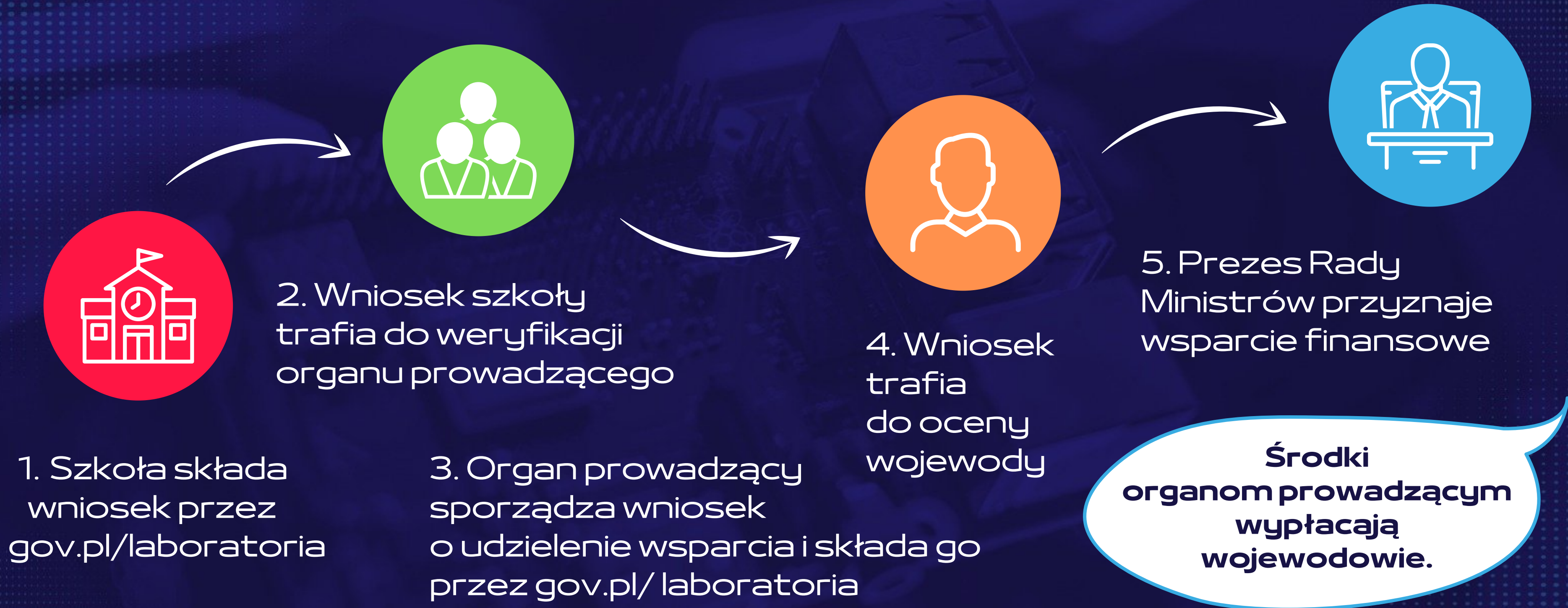


Wojewoda



**Prezes
Rady
Ministrów**

Przebieg procesu w pigułce



Jak zgłosić się do programu?

Informacja dla szkół



1 Przygotuj dane



Adres e-mail
organu
prowadzącego



nazwa
szkoły



adres
szkoły



numer szkoły
w Rejestrze
Szkół i Placówek
Oświatowych



wnioskowana
kwota wsparcia



numer telefonu
i adres e-mail
do osoby kontaktowej

Jak zgłosić się do programu?

Informacja dla szkół



- 1** Wejdź na www.gov.pl/laboratoria
- 2** Znajdź zakładkę „Jesteś dyrektorem szkoły? Zgłoś szkołę do programu”
- 3** Znajdź zakładkę „Jesteś dyrektorem szkoły? Zgłoś szkołę do programu”
- 4** Wypełnij i złóż wniosek elektronicznie

Zobowiązania szkół



- **Udostępnienie sprzętu do realizacji zajęć**

Mogą to być zajęcia lekcyjne lub pozalekcyjne. Kluczowe jest to aby wyposażenie mogło być wykorzystywane na zajęciach pozalekcyjnych i przez uczniów do indywidualnych projektów

- **Uwzględnienie treści doradztwa zawodowego**

- **Spełnienie wytycznych w zakresie oznaczenia**

- **Udział w badaniach i ankietach ewaluacyjnych**

Zobowiązania szkół



- **Wykorzystanie sprzętu podczas zajęć**

Minimum średnio 3 godziny tygodniowo przez co najmniej 5 lat szkolnych. Zajęcia mogą być lekcyjne lub pozalekcyjne.

- **Wyznaczenie szkolnego koordynatora**

- **Dzielenie się dobrymi praktykami z innymi**

Jak zgłosić się do programu?

Informacja dla szkół



! Termin zgłoszeń: do 15 listopada 2021 roku

Zachęcamy do zgłoszeń w jak najszybszym terminie z uwagi na konieczność wydatkowania 60% otrzymanych środków w 2021 roku.

! Udział w programie nie wymaga wkładu własnego

! Na etapie zgłoszeń nie trzeba decydować, jaki sprzęt z katalogu wyposażenia zostanie zakupiony

! Wsparcie wypłacane jest w całości z góry



Laboratoria
Przyszłości



Ministerstwo
Edukacji i Nauki



Zapraszamy do wspólnego tworzenia
Laboratoriów Przyszłości!

**Zgłoś swoją szkołę i zrobmy razem
krok w przyszłość!**



Zapraszamy do zadawania pytań



Laboratoria
Przyszłości



Ministerstwo
Edukacji i Nauki

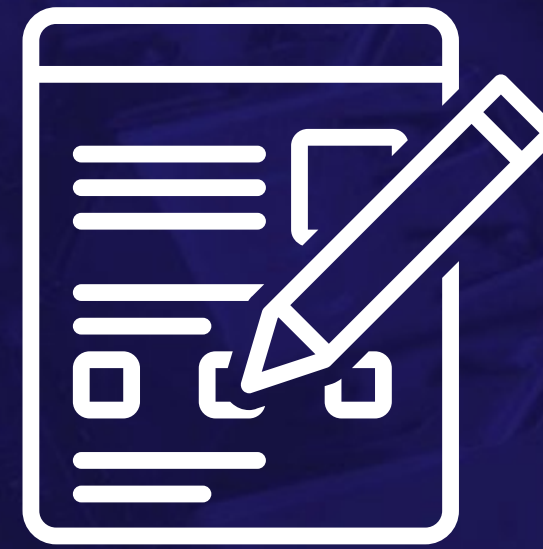


POLSKI
ŁAD

Masz pytania?



Wejdź na
www.gov.pl/laboratoria
i zapoznaj się z odpowiedziami
na najczęściej zadawane pytania



Wejdź na
www.gov.pl/laboratoria
i wypełnij formularz
kontaktowy