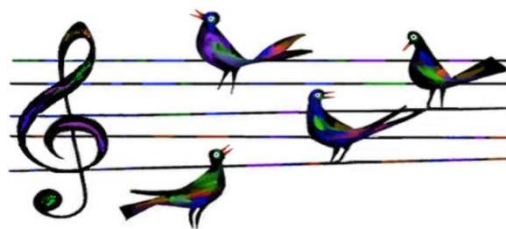


**Państwowa Szkoła Muzyczna I stopnia  
im. Feliksa Nowowiejskiego**  
ul. Grunwaldzka 6  
89-600 Chojnice  
Tel. 52 397-47-66  
e-mail: sekretariat@muzycznachojnice.pl



<https://www.gov.pl/web/smchojnice>

**Serdecznie zapraszamy uczniów Szkół Muzycznych I stopnia do udziału**

**w XIV KONKURSIE**

**„KLASYKA W ROZRYWCE – ROZRYWKA W KLASYCE”**

**CHOJNICE 2024**

### **REGULAMIN KONKURSU**

1. Organizatorem konkursu jest Państwowa Szkoła Muzyczna I stopnia im. Feliksa Nowowiejskiego w Chojnicach.

2. Celem imprezy jest:

- prezentacja osiągnięć artystycznych uczniów szkół muzycznych I stopnia
- popularyzacja muzyki solowej i kameralnej
- spotkanie i wymiana doświadczeń nauczycieli gry na instrumentach

**3. Konkurs odbędzie się 23 maja 2024 r.**

4. Do udziału w konkursie zapraszamy uczniów wszystkich klas szkół muzycznych pierwszego stopnia w regionie.

Prezentacje uczestników odbywać się będą w trzech kategoriach:

- SOLIŚCI (instrument solo lub z akompaniamentem nauczyciela)
- DUETY
- ZESPOŁY (3-5 osób) - bez udziału nauczyciela

**Uwaga! W konkursie nie mogą brać udziału laureaci I nagrody z poprzednich edycji konkursu w tej samej kategorii.**

5. W programie konkursu obowiązują utwory z repertuaru klasycznego i rozrywkowego.

#### **Czas prezentacji:**

- 1 utwór lub 2 utwory klasyczne – czas łączny: 3-5 minut
- 1 utwór lub 2 utwory rozrywkowe – czas łączny: 3-5 minut

Utwory powinny być dobrane zgodnie z wymaganiami programowymi danej klasy lub wyższej.

**Soliści wykonują program z pamięci.**

6. Każda szkoła może zgłosić maksymalnie 5 prezentacji.

7. Organizator konkursu zastrzega sobie prawo do zgłoszenia większej liczby uczestników.

8. Prezentacje ocenia Jury powołane przez organizatora konkursu.

Decyzje jury są **ostateczne**.

9. W każdej kategorii przewidziane są dyplomy, atrakcyjne nagrody i wyróżnienia.

10. Zgłoszenia prosimy przesłać **w terminie do dnia 14 maja 2024 r.** na adres:

Państwowa Szkoła Muzyczna I stopnia im. Feliksa Nowowiejskiego  
ul. Grunwaldzka 6  
89-600 Chojnice

lub drogą elektroniczną na adres e-mail: **sekretariat@muzycznachojnice.pl**

Wpisowe za uczestnictwo w konkursie wynosi:

- Soliści – 80 zł
- Duety – 140 zł
- Zespoły – 180 zł

Wpisowe należy wpłacić na konto:

**Rada Rodziców przy PSM I st. w Chojnicach**  
**Ul. Grunwaldzka 6**  
**89-600 Chojnice**

**Bank Spółdzielczy w Chojnicach**

**nr rachunku bankowego: 59 8146 0003 0000 2974 5000 0002**

z dopiskiem: „**Konkurs Klasyka**”

**Wpisowe nie podlega zwrotowi.**

Do karty zgłoszenia należy dołączyć:

1. Kopię dowodu wpłaty wpisowego
2. Zgodę rodzica/opiekuna prawnego uczestnika konkursu na przetwarzanie i publikację danych osobowych (RODO)

12. Po przyjęciu zgłoszeń i ustaleniu kolejności występów dokładny harmonogram konkursu zostanie wysłany drogą elektroniczną do wszystkich zainteresowanych szkół.

13. Fundatorami nagród konkursu są:

- Burmistrz Miasta Chojnice,
- Wójt Gminy Chojnice,
- Firma budowlana "Urbaniak"

Bliższe informacje na temat konkursu udzielane są pod numerem telefonu:  
**52 397-47-66**



Zapraszamy

Wojciech Daszkowski  
Dyrektor szkoły