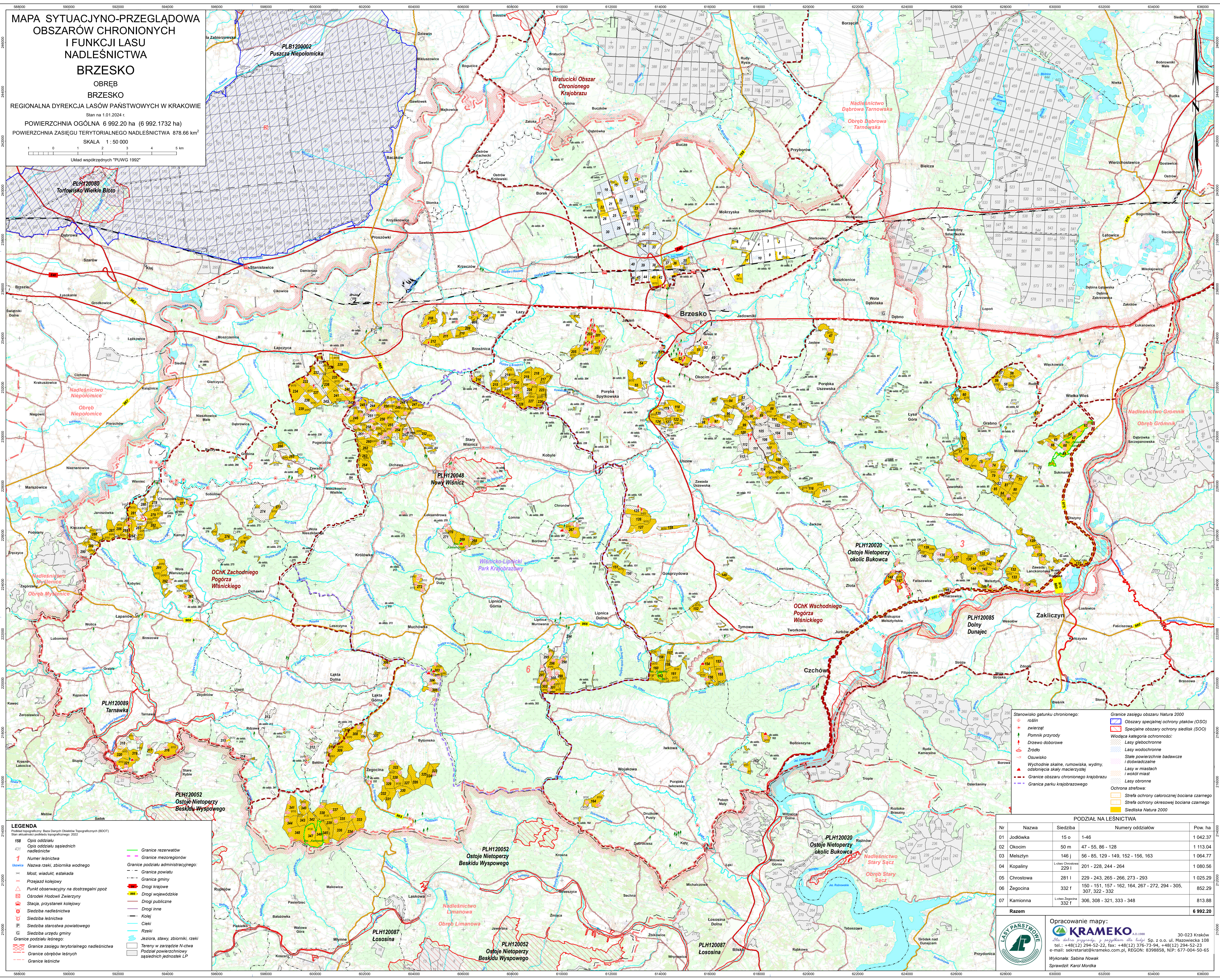


**MAPA SYTUACYJNO-PRZEGLĄDOWA  
OBSZARÓW CHRONIONYCH  
I FUNKCJI LASU  
NADLEŚNICTWA  
BRZESKO**  
OBREB  
BRZESKO  
REGIONALNA DYREKCCJA LASÓW PAŃSTWOWYCH W KRAKOWIE  
Stan na 1.01.2024 r.  
POWIERZCHNIA OGÓLNA 6 992.20 ha (6 992.1732 ha)  
POWIERZCHNIA ZASIĘGU TERYTORIALNEGO NADLEŚNICTWA 878.66 km<sup>2</sup>  
SKALA 1 : 50 000  
Układ współrzędnych "PUWG 1992"



**LEGENDA**  
Podkład topograficzny: Baza Danych Obszarów Topograficznych (BDOT)  
Baza aktualności podkładu topograficznego: 2022

158 Opis oddziału  
431 Opis oddziału sąsiednich nadleśnictw

Numer leśnictwa  
Nazwa rzeki, zbiornika wodnego  
Most, wiadukt, estakada  
Przejazd kolejowy  
Punkt obserwacyjny na dostępnym pozostawieniu  
Ośrodek Hodowli Zwierząt  
Stacja przystanku kolejowego  
Siedziba nadleśnictwa  
Siedziba leśnictwa  
Siedziba starostwa powiatowego  
Siedziba urzędu gminy

Granice podziału leśnego:  
Granice zasięgu terytorialnego nadleśnictwa  
Granice obszarów leśnych  
Granice leśnictw

Granice rezerwatów  
Granice mezoregionów  
Granice podziału administracyjnego:  
Granice powiatu  
Granice gminy  
Drogi krajowe  
Drogi wojewódzkie  
Drogi publiczne  
Drogi inne  
Koleje  
Cieki  
Rzeki  
Jeziora, stawy, zbiorniki, rzeki

Tereny w zarządzie N-ctwa  
Podział powierzchniowy sąsiednich jednostek LP

**Stanowisko gatunku chronionego:**  
- zwierząt  
- Pomnik przyrody  
- Drzewo doborowe  
- Żółd  
- Osusisko  
- Wyhodnie skalne, runowiska, wydmy, odłogi skały macierzystej

**Granice obszaru chronionego:**  
- granice parku krajobrazowego

**Granice zasięgu obszaru Natura 2000**  
- Obszary specjalnej ochrony ptaków (OSO)  
- Specjalne obszary ochrony siedlak (SOO)

**Wodocęle kategorii ochronności:**  
- Lasy glebochronne  
- Lasy wodochronne  
- Stale powierzchniowe badawcze i doświadczalne  
- Lasy w miastach i wokół miast  
- Lasy obronne

**Ochrona strefowa:**  
- Strefa ochrony całorocznej bociana czarnego  
- Strefa ochrony okresowej bociana czarnego  
- Siedziska Natura 2000

**PODZIAŁ NA LEŚNICTWA**

Nr	Nazwa	Siedziba	Numer oddziałów	Pow. ha
01	Jodłowa	15 o	1-46	1 042.37
02	Okocim	50 m	47 - 55, 86 - 128	1 113.04
03	Melsztyn	146 j	56 - 85, 129 - 149, 152 - 156, 163	1 064.77
04	Kopaliny	229 l	201 - 228, 244 - 264	1 080.56
05	Chrostowa	281 l	229 - 243, 265 - 266, 273 - 293	1 025.29
06	Żegocina	332 f	150 - 151, 157 - 162, 164, 267 - 272, 294 - 305, 307, 322 - 332	852.29
07	Kamionna	l-ctwo Żegocina	306, 308 - 321, 333 - 348	813.88
<b>Razem</b>				<b>6 992.20</b>

Opracowanie mapy:  
**KRAMEKO** s.d.1988  
30-023 Kraków  
tel.: +48(12) 294-52-22, fax: +48(12) 376-73-94, +48(12) 294-52-23  
e-mail: sekretariat@krameko.com.pl, REGON: 639858, NIP: 677-004-50-65  
Wykonała: Sabina Nowak  
Sprawdził: Karol Mordka