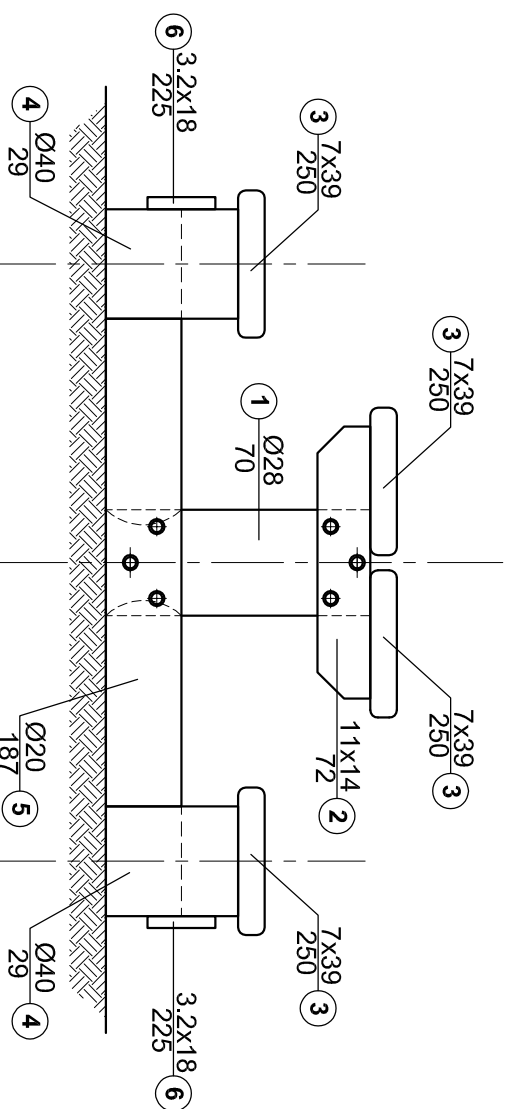
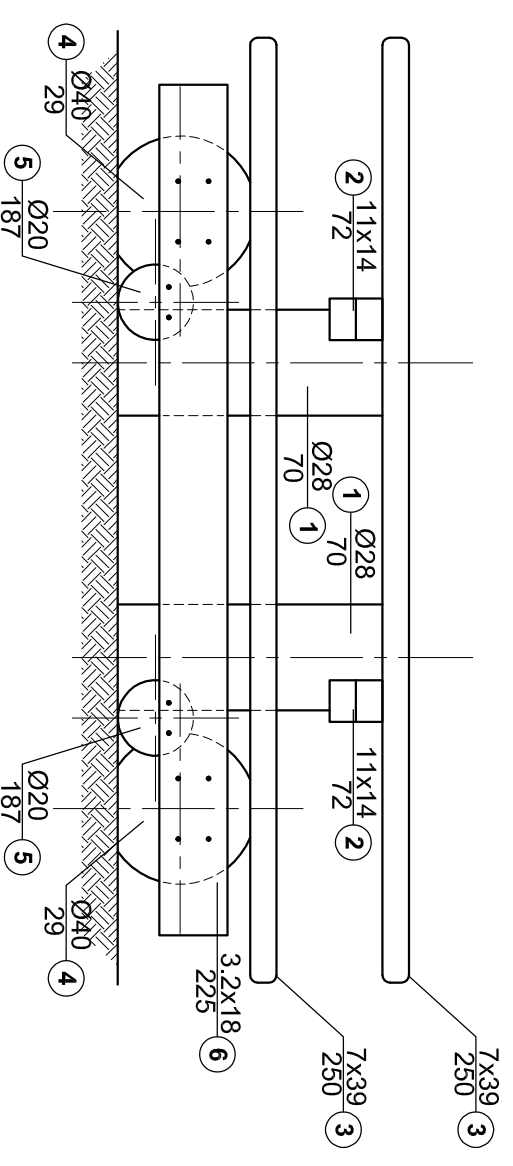



ZESTAWIENIE DREWNIANYCH ELEMENTÓW KONSTRUKCYJNYCH					
Nr elementu	Nazwa elementu	Srednica / przekroj	Długość [cm]	Objętość elementu [m³]	Liczba elementów / razem
1	Noga	Ø28	71	0,044	2
2	Wspornik poziomy	11x14	72	0,011	2
3	Blat / siedzisko	7x39	250	0,068	4
4	Wspornik lawki	Ø40	29	0,036	4
5	Łącznik ławek	3,2x18	187	0,059	2
6	Łącznik	3,2x18	225	0,013	2
				0,026	0,670



- UWAGI:**
1. NINIEJSZE OPRACOWANIE STANOWI INTEGRALNĄ CZĘŚĆ PROJEKTU I MOŻE BYĆ ROZPATRYWANA WYŁĄCZNIE Z POZOSTALYMI RYSUNKAMI ORAZ OPISEM TECHNICZNYM.
  2. WSZYSTKIE MATERIAŁY BUDOWLANE MUSZĄ POSIADAĆ ŚWIADECTWA DOPUSZCZAJĄCE JE DO UŻYTKOWANIA.
  3. WSZELKIE WĄTPLIWOŚCI KONSULTOWAĆ Z PROJEKTANTEM.

Logo LP w formacie dxf, dwg znajduje się w załączniku NR 1

 <p>BIURO REALIZACJI INWESTYCJI "FRONTON" Sp. z o.o. 90-554 Łódź, ul. Łąkowa 19/13 tel./fax: 0 48 / 42 / 658 27 06 e-mail: fronton@fronton.org.pl</p>		<p><b>AUL - URZĄDZENIA TURYSTYCZNEGO ZAGOSPODAROWANIA LASU - DTW.3.0</b></p>	
inwestor:	Ośrodek Rozwojowo-Wdrożeniowy Lasów Państwowych w Bedoniu	data:	12.2018
branża:	ARCHITEKTURA	nr uprawnień:	262/94/WL
stadium:	PROJEKT WYKONAWCZY - DTW.3.0	podpis:	
autor:	mgr inż. arch. Zbigniew Bińczyk		
asystent:	mgr inż. arch. Rafał Uniszewski		
rysunek:	ŁAWOSTÓŁ - widoki	skala:	1:20
		nr rys.:	A19/1

OPRACOWANIE WYKONANO NA BAZIE PROJEKTU PIERWOTNEGO T.CONSTRUCTION Tomasz Kaslak