

**MAPA SYTUACYJNO-PRZEGLĄDOWA
FUNKCJI LASU
I ZAGOSPODAROWANIA REKREACYJNEGO
NADLEŚNICTWO
WŁOSZAKOWICE**
OBREBY
WŁOSZAKOWICE, WSCHOWA

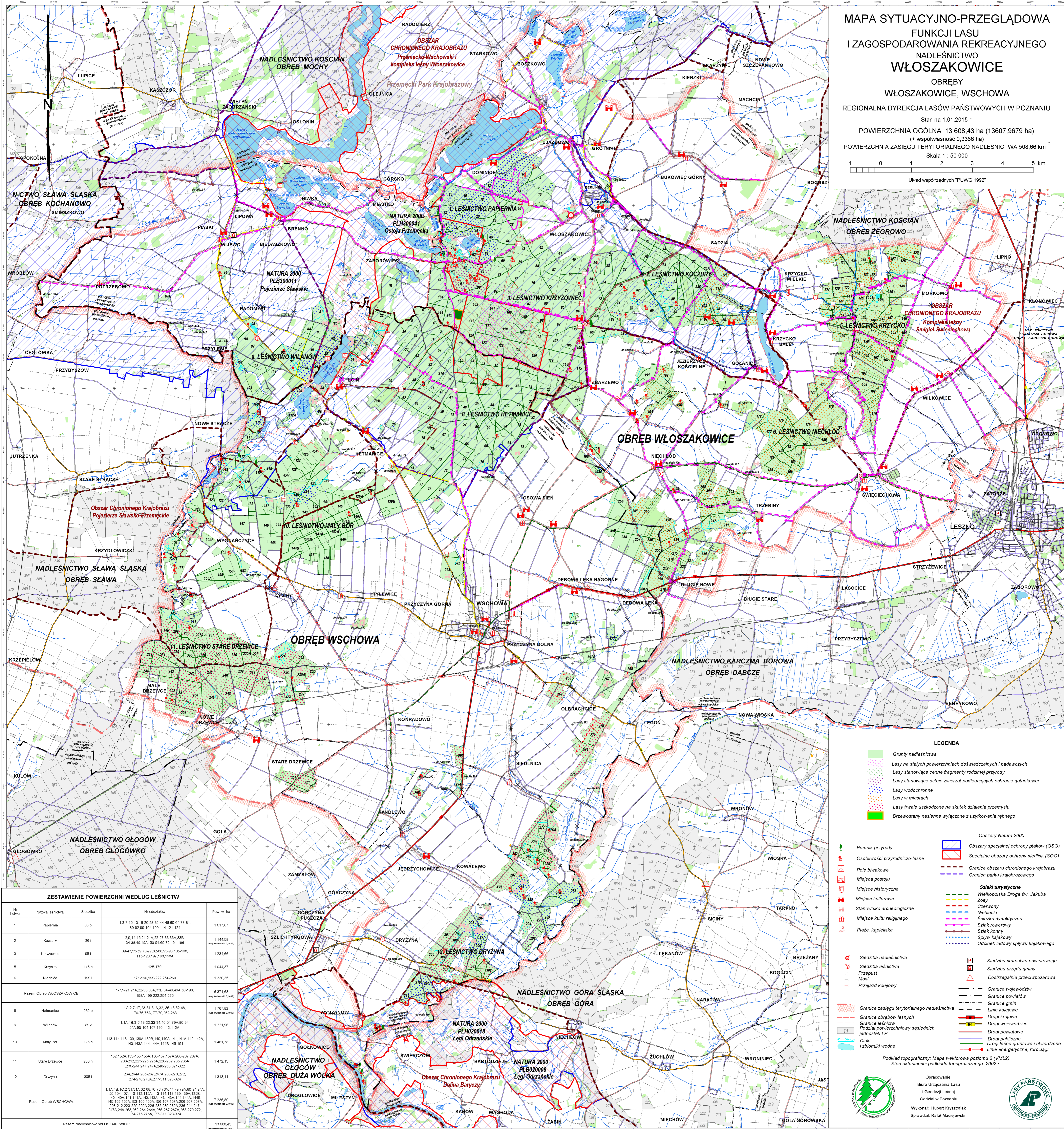
REGIONALNA DYREKCJA LASÓW PAŃSTWOWYCH W POZNANIU
Stan na 1.01.2015 r.

POWIERZCHNIA OGÓLNA 13 608,43 ha (13607,9679 ha)
(+ współwłasność 0,3366 ha)

POWIERZCHNIA ZASIĘGU TERYTORIALNEGO NADLEŚNICTWA 508,66 km²
Skala 1 : 50 000

1 0 1 2 3 4 5 km

Układ współrzędnych "PUWG 1992"



ZESTAWIENIE POWIERZCHNI WEDŁUG LEŚNICTW

Nr l.c.owa	Nazwa leśnictwa	Siedziba	Nr oddziałów	Pow. w ha
1	Papiernia	63 p	1.3-7, 10-13, 16-20, 26-32, 44-48, 60-64, 78-81, 89-92, 99-104, 109-114, 121-124	1 617,67
2	Koczury	36 j	2, 9, 14-15, 21, 21A, 22-27, 33, 33A, 33B, 34-38, 40, 49A, 50-54, 65-72, 191-195	1 144,58 <i>odpowiedzialność 6 1441</i>
3	Krzyżowice	96 i	39-43, 55-59, 73-77, 82, 88, 93-98, 105-108, 115-120, 197, 198, 198A	1 234,96
5	Krzyżko	145 h	125-170	1 044,37
6	Niechód	199 i	171-190, 199-222, 254-260	1 330,35
Razem Obreby WŁOSZAKOWICE:				8 371,63 <i>odpowiedzialność 6 1441</i>
8	Hetmanice	262 e	10-2, 7-17, 23-31, 31A, 32, 35-45, 52-68, 70-76, 78A, 71-79, 282-289	1 767,82 <i>odpowiedzialność 6 1919</i>
9	Wilanów	97 b	1, 1A, 1B, 3-6, 18-23, 33-34, 46-51, 79A, 80-94, 96A, 95-104, 107, 110-112, 112A	1 221,96
10	Mały Bór	126 h	113-114, 118-139, 139A, 139B, 140, 140A, 141, 141A, 142, 142A, 143, 143A, 144, 144A, 144B, 145-151	1 461,78
11	Stare Drzewce	250 n	152, 152A, 153-155, 155A, 156-157, 157A, 206-207, 207A, 208-212, 223-225, 225A, 226-232, 235, 235A, 236-244, 247, 247A, 248-253, 321-322	1 472,13
12	Drzyżyna	305 i	264, 264A, 265-267, 267A, 268-270, 272, 274-276, 276A, 277-311, 323-324	1 313,11
Razem Obreby WSCHOWA:				7 236,80 <i>odpowiedzialność 6 1919</i>
Razem Nadleśnictwo WŁOSZAKOWICE:				13 608,43 <i>odpowiedzialność 6 3461</i>

Siedziba N.c.owa - oddz. 9 px

LEGENDA

- Grunty nadleśnictwa
- Lasy na stałych powierzchniach doświadczalnych i badawczych
- Lasy stanowiące cenne fragmenty rodzimej przyrody
- Lasy stanowiące ostoje zwierząt podlegających ochronie gatunkowej
- Lasy wodochronne
- Lasy w miastach
- Lasy trwale uszkodzone na skutek działania przemysłu
- Drzewostany nasienne wyłączone z użytkowania rębnego

- Pomnik przyrody
- Osobliwości przyrodniczo-leśne
- Pole białkowe
- Miejsca postępu
- Miejsca historyczne
- Miejsca kulturowe
- Stanoisko archeologiczne
- Miejsce kultu religijnego
- Plaże, kąpieliska
- Siedziba nadleśnictwa
- Siedziba leśnictwa
- Przełup
- Most
- Przejazd kolejowy
- Granicę zasięgu terytorialnego nadleśnictwa
- Granicę obrębów leśnych
- Granicę leśnictw
- Podział powierzchniowy sąsiednich jednostek LP
- Cieki i zbiorniki wodne

- Obszary Natura 2000
- Obszary specjalnej ochrony ptaków (OSO)
- Specjalne obszary ochrony siedlisk (SOO)
- Granicę obszaru chronionego krajobrazu
- Granicę parku krajobrazowego
- Ślaki turystyczne
- Wielkopolska Droga św. Jakuba
- Żółty
- Czerwony
- Niebieski
- Szcieżka dydaktyczna
- Szlak rowerowy
- Szlak konny
- Szlak kajakowy
- Odcinek ładowy spływu kajakowego
- Siedziba starostwa powiatowego
- Siedziba urzędu gminy
- Dostrzegalnica przeciwpożarowa
- Granicę województw
- Granicę powiatów
- Granicę gmin
- Linie kolejowe
- Drogi krajowe
- Drogi wojewódzkie
- Drogi powiatowe
- Drogi publiczne
- Drogi leśne gruntowe i utwardzone
- Linie energetyczne, rurociągi

Podkład topograficzny: Mapa wektorowa poziomu 2 (V.ML2)
Stan aktualności: pokrydki topograficznego: 2002 r.

Opracowanie:
Biuro Urzędania Lasu i Geodezji Leśnej
Oddział w Poznaniu

Wykonali: Hubert Krystofak
Sprawdził: Rafał Maciejewski