

UKŁAD ARKUSZY

cz.N

cz.S

MAPA PRZEGLĄDOWA
ZAGOSPODAROWANIA REKREACYJNEGO

NADLEŚNICTWO

ŚWIDNICA

OBRĘB

ŚWIDNICA

CZ.N

REGIONALNA DYREKCJA LASÓW PAŃSTWOWYCH WE WROCŁAWIU

Stan na 01.01.2021

POWIERZCHNIA 7 971,97 ha (7 971,6811 ha)

współczynn. 0,0000 ha

Skala 1:25 000

500 250 0 500 1 000 1 500 2 000 2 500 m

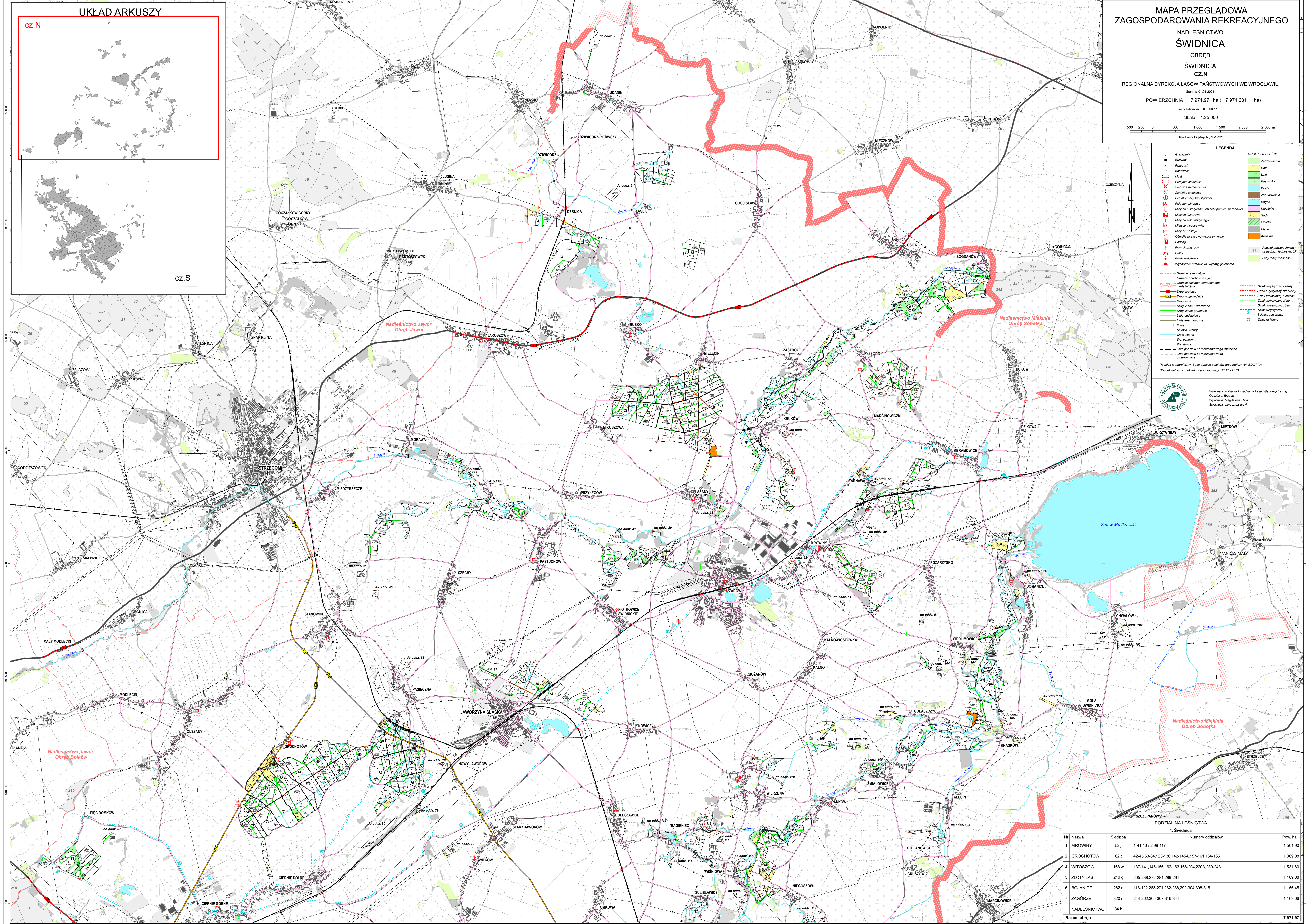
Układ współrzędnych „PL-1992”

LEGENDA

- Granicznik
- Budynek
- Przebieg
- Kasowik
- Mata
- Przebieg lasowy
- Siedlisko wiatraków
- Plan informacyjny turystyczny
- Pole namiotowe
- Miejsca kulturowe
- Miejsca kultu religijnego
- Miejsca wypoczynku
- Miejsca parkingowe
- Obiekty czasowo-wypoczynkowe
- Parking
- Pomnik przyrody
- Rumy
- Punkt widokowy
- Wychodnie, rumowiska, wydmy, góroborza
- Granicze rezerwatów
- Granicze obrębów lasnych
- Granicze zespołu przyrodniczo-krajoznawczego
- Drugi krajowe
- Drugi wojewódzkie
- Drugi inne
- Drugi ścieżki oświetlone
- Drugi ścieżki sportowe
- Linie oddziałowe
- Linie energetyczne
- Kanal
- Szlaki, winiary
- Ścieżki wodne
- Wielkostronny
- Wartości
- Linie podziału powierzchniowego istniejące
- Linie podziału powierzchniowego projektowane
- GRUNTY NIELEŚNE
- Zastawienia
- Rolę
- Pasowiska
- Włody
- Zabudowania
- Regny
- Neużytki
- Sedy
- Szlaki
- Plaże
- Kopanie
- Podział powierzchniowy istniejący w formie LP
- Lasły inne wiatraków
- Szlak turystyczny czarny
- Szlak turystyczny czerwony
- Szlak turystyczny niebieski
- Szlak turystyczny zielony
- Szlak turystyczny żółty
- Szlak turystyczny szary
- Szlak turystyczny
- Szeczka noworowa
- Szeczka korna

Podkład topograficzny: Baza danych obiektów topograficznych BDOT15a
Stan aktualności podkładu topograficznego: 2012 - 2013 r.

Wykonano w Biurze Urządzeń Lasu i Geodezji Leśnej
Cieplice w Strzegomiu
Wykonano: Magdalena Czyż
Sprawdził: Janusz Liszajski



PODZIAŁ NA LEŚNICTWA
1. Świdnica

Nr	Nazwa	Siedziba	Numery oddziałów	Pow. ha
1	MIROWINY	52j	1-41,46-52,99-117	1 561,90
2	GROCHOTÓW	62l	42-45,53-84,123-136,142-145A,157-161,164-165	1 369,08
4	WITOSZÓW	168 w	137-141,145-156,162-163,166-204,220A,239-243	1 531,60
5	ZŁOTY LAS	210 g	205-238,272-281,289-291	1 189,88
6	BOJANICE	282 n	118-122,263-271,282-288,292-304,308-315	1 156,45
7	ZAGÓRZE	320 n	244-262,305-307,316-341	1 163,06
Razem obręb				7 971,97