

# MINISTERSTWO ROLNICTWA I ROZWOJU WSI

## ZINTEGROWANY SYSTEM ROLNICZEJ INFORMACJI RYNKOWEJ - (ZSRIR)

(podstawa prawna: ustawa o rolniczych badaniach rynkowych z dnia 30 marca 2001 r.)

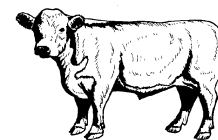
WYDZIAŁ INFORMACJI RYNKOWEJ

### Rynek wołowiny i cielęciny

(informacja tygodniowa<sup>1</sup>)

NR 52/2021

Poniedziałek, 10 stycznia 2022 r.



Notowania<sup>2</sup> w okresie: 27.12.2021 – 02.01.2022r.

#### 1. Ceny zakupu bydła rzeźnego w Polsce

Tablica 1. Zbiorcze zestawienie danych dotyczących zakupionego bydła rzeźnego w ubojniach w kraju

POLSKA											
Kategoria bydła	CENA ZAKUPU*						Średnia masa tuszy ciepłej		Liczba sztuk Zmiana tyg. [%]	Struktura skupu	
	wg w.ż.* [zł/kg]	dla mpc** [zł/tonę]	dla mps** [zł/tonę]	Zmiana ceny [%]			[kg]	Zmiana tyg. [%]		[%]	Zmiana tyg. [w pkt. %]
	02.01.2022	02.01.2022	02.01.2022	tyg.	miesięczna	roczna	02.01.2022	[%]		02.01.2022	[w pkt. %]
<b>Bydło ogółem</b>	9,49	18 323	18 689	4,5	0,8	45,6	321,0	3,7	-29,1	100,0	-
bydło 8-12 m-cy (Z)	9,06	16 808	17 144	-1,1	-7,2	26,7	220,0	-13,9	-68,2	0,1	-0,1
byki 12-24 m-ce (A)	10,62	19 927	20 326	3,4	0,8	42,2	358,1	2,8	-8,2	41,1	9,3
byki > 24 m-cy (B)	10,35	19 411	19 800	4,3	-1,0	41,1	403,3	5,5	-10,8	7,0	1,4
wolce > 12 m-cy (C)	--	--	--	--	--	--	--	--	--	--	--
krowy (D)	7,37	15 140	15 442	-1,7	-4,1	45,4	275,0	-2,8	-44,0	33,7	-9,0
jałówki > 12 m-cy (E)	9,78	18 874	19 252	3,1	1,5	42,3	291,4	2,5	-34,7	18,2	-1,6

\* - jest to cena netto (bez VAT) zapłacona dostawcom bydła za dostarczony do rzeźni pełnowartościowy żywiec wołowy na bazie franco zakład. Cena ta zawiera również wszelkie dodatkowe płatności (premie, nagrody itp.) niezależnie od okresu w jakim zostały wypłacone.

\*\* - w.ż. - waga żywa (cenę za wagę żywą wyliczono stosując średnie wskaźniki wydajności rzeźnej uzyskane w Polsce (średnia ważona) w latach 2011-2015: bydło ogółem - 0,518 (było 0,507); byki do 2 lat - 0,533 (było 0,539); byki > 2 lat - 0,533 (było 0,535); wolce - 0,521 (było 0,540); krowy - 0,487 (było 0,465) i jałówki - 0,518 (było 0,516),

mpc - masa poubojowa ciepła, mps - masa poubojowa schłodzona,

\*\*\* z uwagi na ustawy o obowiązkach nieidentyfikowalności danych, ceny nie podano

Źródło: Zintegrowany System Rolniczej Informacji Rolniczej (ZSRIR – MRiRW)

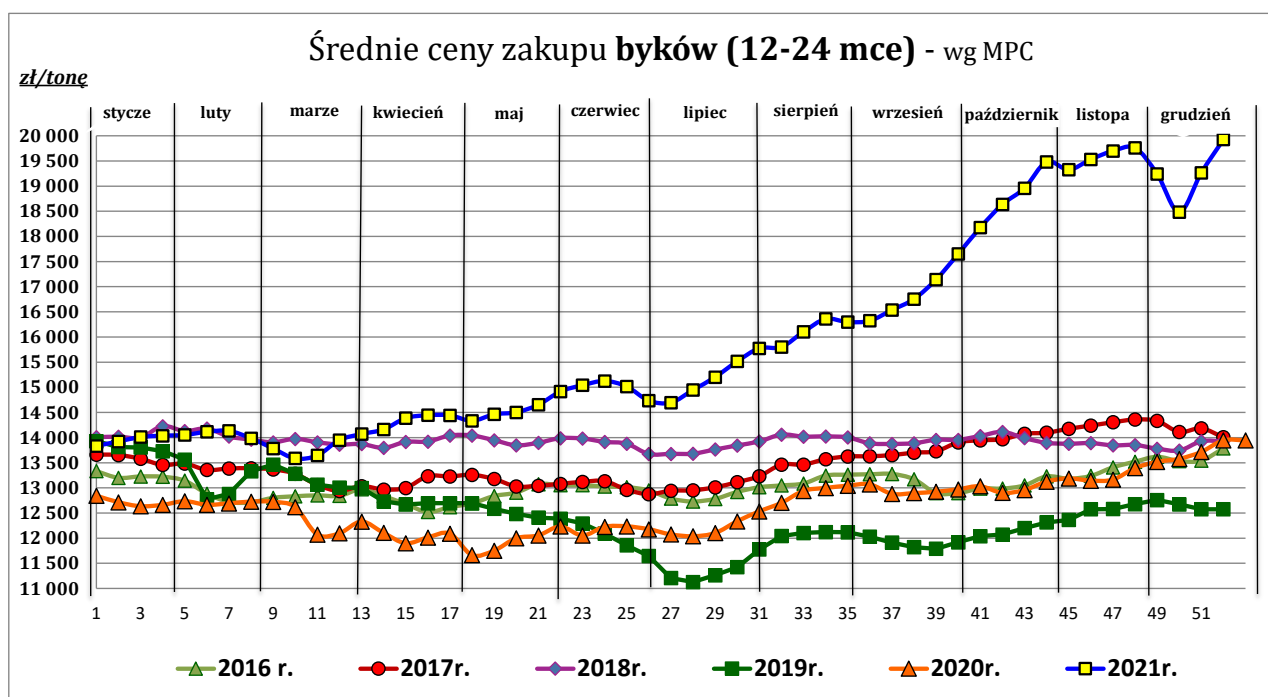
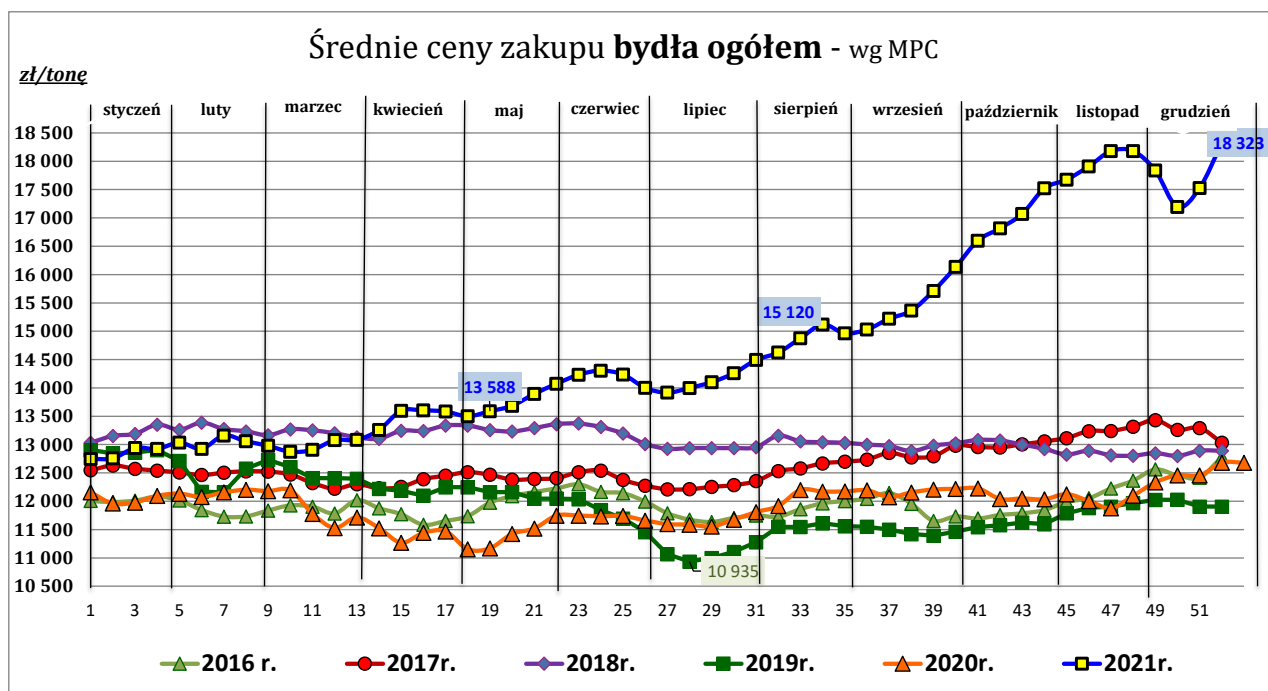
<sup>1</sup> Wersja biuletynu z prezentacją graficzną danych publikowana jest w ostatnim tygodniu każdego miesiąca.

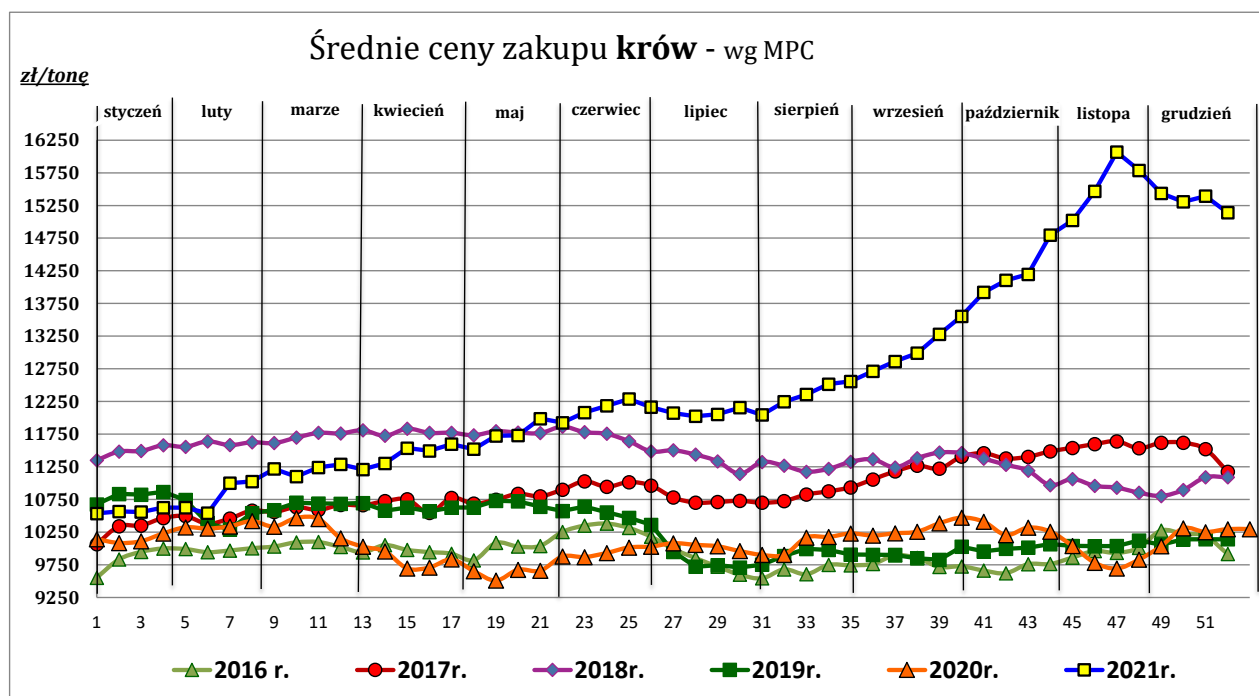
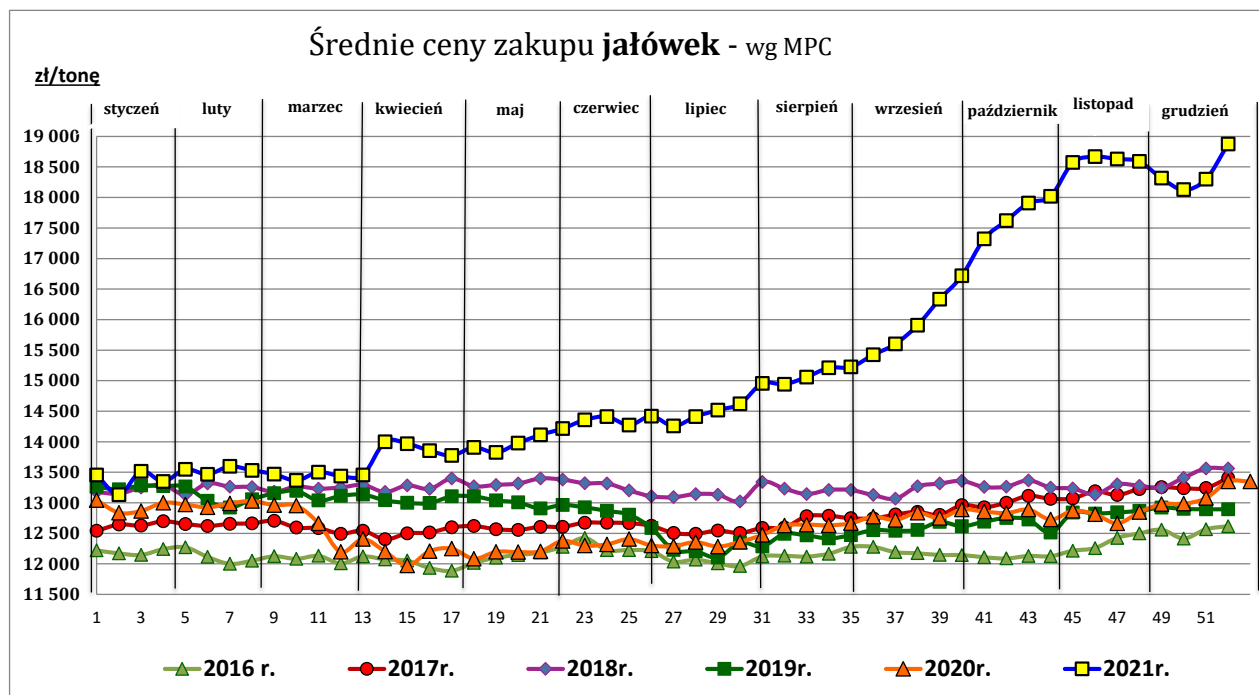
<sup>2</sup> Badanie cen zakupu i cen sprzedaży w zakładach mięsnych prowadzone jest na reprezentatywnej próbie. Ceny zakupu rejestrowane są dla klas SEUROP wg Rozporządzenia Parlamentu Europejskiego i Rady (UE) nr 1308/2013 z dnia 17 grudnia 2013 r. ustanawiającego wspólną organizację rynków produktów rolnych oraz uchylającego rozporządzenia Rady (EWG) nr 922/72, (EWG) nr 234/79, (WE) nr 1037/2001 i (WE) nr 1234/2007 (Dz. Urz. UE L 347 z 20.12.2013, z późn. zm.) i wg Rozporządzenia wykonawczego Komisji (UE) 2017/1184 z dnia 20 kwietnia 2017 r. ustanawiającego zasady stosowania rozporządzenia Parlamentu Europejskiego i Rady (UE) nr 1308/2013 w odniesieniu do unijnych skal klasyfikacji tusz wołowych, wieprzowych i baranich oraz raportowania cen rynkowych niektórych kategorii tusz i żywych zwierząt (Dz. Urz. UE L 171 z 04.07.2017) oraz rozporządzenia Ministra Rolnictwa i Rozwoju Wsi z dnia 4 lutego 2009 r. w sprawie szczegółowego sposobu oznaczania klasy jakości handlowej tusz wołowych (Dz. U. Nr 28, poz. 180 z późn. zm.). Ceny zakupu rejestrowane są dla masy poubojowej schłodzonej.

Badanie cen targowiskowych prowadzone jest na targowiskach na których dokonywany jest obrót bydłem a ceny rejestrowane są jako średnie arytmetyczne zrealizowanych transakcji

Wykorzystanie możliwe z dokładnym podaniem źródła

Z i n t e g r o w a n y S y s t e m  
R o l n i c z e j I n f o r m a c j i R y n k o w e j





Źródło: Zintegrowany System Rolniczej Informacji Rynkowej (ZSRIR – MRiRW)

**Tablica 2. Zbiorcze zestawienie danych dotyczących zakupu bydła rzeźnego wg makroregionów**

<b>MAKROREGION</b>									
Kategoria bydła	Cena zakupu				Średnia masa ciepłej tuszy		Zmiana tyg. poziomu uboju [%]	Struktura zakupu	
	wg w.ż. [zł/kg]	dla mpc [zł/tonę]	dla mps [zł/tonę]	Zmiana tyg. [%]	[kg]	Zmiana tyg. [%]		[%]	Zmiana tyg. [w pkt.%]
	02.01.2022	02.01.2022	02.01.2022	02.01.2022	02.01.2022	02.01.2022	02.01.2022	02.01.2022	02.01.2022
<b>Centralny</b>									
<b>Bydło ogółem</b>	<b>9,70</b>	<b>18 725</b>	<b>19 100</b>	<b>5,5</b>	<b>326,8</b>	<b>4,8</b>	<b>-22,5</b>	<b>100,0</b>	<b>-</b>
bydło 8-12 m-cy (Z)	--	*	*	--	*	--	--	--	--
byki 12-24 m-ce (A)	10,80	20 268	20 674	3,8	359,8	2,5	2,0	47,2	11,3
byki > 24 m-cy (B)	10,47	19 650	20 043	7,0	417,1	7,1	12,9	7,3	2,3
wolce > 12 m-cy (C)	--	--	--	--	--	--	--	--	--
krowy (D)	7,08	14 542	14 833	-5,7	268,7	-4,0	-46,5	28,2	-12,7
jałówki > 12 m-cy (E)	9,97	19 247	19 632	5,2	293,1	2,7	-25,9	17,2	-0,8
<b>Południowy</b>									
<b>Bydło ogółem</b>	<b>9,29</b>	<b>17 944</b>	<b>18 303</b>	<b>3,5</b>	<b>319,2</b>	<b>3,5</b>	<b>-38,9</b>	<b>100,0</b>	<b>-</b>
bydło 8-12 m-cy (Z)	9,21	17 094	17 436	-2,9	221,7	-14,0	-53,8	0,2	-0,1
byki 12-24 m-ce (A)	10,34	19 405	19 793	2,1	356,6	3,6	-21,8	38,7	8,4
byki > 24 m-cy (B)	10,22	19 177	19 561	1,7	384,2	2,6	-32,8	7,4	0,7
wolce > 12 m-cy (C)	--	--	--	--	--	--	--	--	--
krowy (D)	7,25	14 895	15 193	0,4	280,2	-1,6	-49,8	32,3	-7,0
jałówki > 12 m-cy (E)	9,63	18 584	18 955	1,0	288,8	2,1	-44,0	21,4	-2,0
<b>Północny</b>									
<b>Bydło ogółem</b>	<b>8,89</b>	<b>17 162</b>	<b>17 505</b>	<b>0,7</b>	<b>295,7</b>	<b>-1,5</b>	<b>-16,3</b>	<b>100,0</b>	<b>-</b>
bydło 8-12 m-cy (Z)	--	--	--	--	--	--	--	--	--
byki 12-24 m-ce (A)	10,11	18 970	19 350	4,8	343,3	-3,5	-13,4	15,2	0,5
byki > 24 m-cy (B)	9,73	18 248	18 613	0,2	397,3	-2,8	13,0	3,2	0,8
wolce > 12 m-cy (C)	--	--	--	--	--	--	--	--	--
krowy (D)	8,21	16 854	17 191	-0,2	280,1	-2,5	-19,4	68,6	-2,6
jałówki > 12 m-cy (E)	8,23	15 891	16 209	-0,5	297,1	3,4	-7,1	13,0	1,3

\*- z uwagi na ustawowy obowiązek nieidentyfikowalności danych, ceny nie podano

\*\* - z uwagi na brak porównywalności w obecnym tygodniu, danych nie podano

**Makroregiony skupu bydła oraz sprzedaży wołowiny w czterech województwach**

Nazwa makroregionu	Województwa wchodzące w skład makroregionu
<b>centralny</b>	kujańsko-pomorskie, mazowieckie, łódzkie, wielkopolskie, lubuskie
<b>południowy</b>	lubelskie, małopolskie, podkarpackie, świętokrzyskie, dolnośląskie, opolskie, śląskie
<b>północny</b>	podlaskie, pomorskie, warmińsko-mazurskie, zachodnio-pomorskie

Wykorzystanie możliwe z dokładnym podaniem źródła

**Zintegrowany System  
Rolniczej Informacji Rynkowej**

## 2. Ceny sprzedaży wołowiny w Polsce

**Tablica 3. Średnie ceny sprzedaży netto (bez VAT) i struktura sprzedaży ćwierci wołowych w ubojniach bydła (kraj).**

TOWAR	CENA [zł/tona]		Zmiana tygodniowa ceny [%]	Struktura sprzedaży			Wielkość sprzedaży zmiana tyg. [%]
	02.01.2022	26.12.2021		02.01.2022	26.12.2021	Zmiana tygodniowa [%]	
<b>POLSKA</b>							
<b>Ćwierci z buhajków do 2 lat - OGÓLEM</b>	<b>18 566</b>	<b>18 911</b>	<b>-1,8</b>	<b>100,00</b>	<b>100,00</b>	<b>--</b>	<b>-37,9</b>
ćwierci przednie	15 443	15 361	0,5	14,67	18,57	-21,0	-50,9
ćwierci tylne	22 317	22 683	-1,6	8,82	19,90	-55,7	-72,5
ćwierci kompensowane	18 732	18 763	-0,2	76,52	61,53	24,4	-22,7
<b>Ćwierci z krów rzeźnych - OGÓLEM</b>	<b>15 792</b>	<b>15 395</b>	<b>2,6</b>	<b>100,00</b>	<b>100,00</b>	<b>--</b>	<b>-37,3</b>
ćwierci przednie	*	11 913	--	0,21	3,59	--	--
ćwierci tylne	*	*	--	0,53	0,51	--	--
ćwierci kompensowane	15 750	15 469	1,8	99,26	95,90	3,5	-35,1
<b>CENTRALNY</b>							
<b>Ćwierci z buhajków do 2 lat - OGÓLEM</b>	<b>18 260</b>	<b>18 111</b>	<b>0,8</b>	<b>100,00</b>	<b>100,00</b>	<b>--</b>	<b>-44,3</b>
ćwierci przednie	*	15 246	--	5,54	15,53	--	--
ćwierci tylne	*	*	--	0,10	3,64	--	--
ćwierci kompensowane	18 409	18 607	-1,1	94,36	80,83	16,7	-35,0
<b>Ćwierci z krów rzeźnych - OGÓLEM</b>	<b>13 571</b>	<b>13 926</b>	<b>-2,6</b>	<b>100,00</b>	<b>100,00</b>	<b>--</b>	<b>-43,9</b>
ćwierci przednie	*	*	--	0,60	1,74	--	--
ćwierci tylne	--	--	--	0,00	0,00	--	--
ćwierci kompensowane	13 580	13 967	-2,8	99,40	98,26	1,2	-43,2
<b>PÓLUDNIOWY</b>							
<b>Ćwierci z buhajków do 2 lat - OGÓLEM</b>	<b>18 236</b>	<b>19 298</b>	<b>-5,5</b>	<b>100,00</b>	<b>100,00</b>	<b>--</b>	<b>-39,7</b>
ćwierci przednie	15 417	15 399	0,1	24,26	24,95	-2,8	-41,4
ćwierci tylne	22 322	22 874	-2,4	16,14	33,56	-51,9	-71,0
ćwierci kompensowane	18 277	18 750	-2,5	59,60	41,49	43,6	-13,4
<b>Ćwierci z krów rzeźnych - OGÓLEM</b>	<b>13 793</b>	<b>13 709</b>	<b>0,6</b>	<b>100,00</b>	<b>100,00</b>	<b>--</b>	<b>-37,7</b>
ćwierci przednie	--	*	--	0,00	3,34	--	--
ćwierci tylne	*	*	--	2,54	2,44	--	--
ćwierci kompensowane	13 500	13 482	0,1	97,46	94,21	3,4	-35,6
<b>PÓLNOCNY</b>							
<b>Ćwierci z buhajków do 2 lat - OGÓLEM</b>	<b>19 918</b>	<b>19 039</b>	<b>4,6</b>	<b>100,00</b>	<b>100,00</b>	<b>--</b>	<b>-17,6</b>
ćwierci przednie	--	--	--	0,00	0,00	--	--
ćwierci tylne	--	--	--	0,00	0,00	--	--
ćwierci kompensowane	19 918	19 039	4,6	100,00	100,00	0,0	-17,6
<b>Ćwierci z krów rzeźnych - OGÓLEM</b>	<b>18 514</b>	<b>17 734</b>	<b>4,4</b>	<b>100,00</b>	<b>100,00</b>	<b>--</b>	<b>-30,7</b>
ćwierci przednie	--	*	--	0,00	5,55	--	--
ćwierci tylne	--	--	--	0,00	0,00	--	--
ćwierci kompensowane	18 514	18 057	2,5	100,00	94,45	5,9	-26,6

\* - z uwagi na ustawowy obowiązek nieidentyfikowalności danych, ceny nie podano.

### **Makroregiony skupu bydła oraz sprzedaży wołowiny w ćwierciach**

Nazwa makroregionu	Województwa wchodzące w skład makroregionu
<b>centralny</b>	kujawsko-pomorskie, mazowieckie, łódzkie, wielkopolskie, lubuskie
<b>południowy</b>	lubelskie, małopolskie, podkarpackie, świętokrzyskie, dolnośląskie, opolskie, śląskie
<b>północny</b>	podlaskie, pomorskie, warmińsko-mazurskie, zachodnio-pomorskie

Wykorzystanie możliwe z dokładnym podaniem źródła

**Z i n t e g r o w a n y S y s t e m  
R o l n i c z e j I n f o r m a c j i R y n k o w e j**

**Tablica 4. Średnie ceny sprzedaży netto (bez VAT) elementów mięsa wołowego (kraj)  
w okresie: 27.12 – 02.01.2022 r.**

Makroregion	Cena sprzedaży [zł/tonę]			Tygodniowa zmiana ceny [%]		
	rostbef z/k	udziec b/k	mięso woł. mielone	rostbef z/k	udziec b/k	mięso woł. mielone
<b>Ogółem kraj</b>	<b>33 902</b>	<b>34 032</b>	<b>20 921</b>	<b>-7,3</b>	<b>-0,7</b>	<b>0,2</b>
Centralny	30 697	30 618	*	-8,7	1,4	--
Południowy	39 528	35 017	*	-0,1	-0,6	--
Północny	*	*	--	--	--	--

\* - z uwagi na ustawowy wymóg nieidentyfikowalności danych, ceny nie podano

### 3. Ceny bydła żywego<sup>3</sup> w Polsce

#### 3.1 Ceny cieląt i młodego bydła opasowego w handlu hurtowym

**Tablica 5. Średnie ceny zakupu cieląt płci męskiej oraz młodego bydła opasowego**

Kategoria bydła	Jednostka	Cena zakupu			Zmiana ceny	
		02.01.2021	26.12.2021	27.12.2020	tyg. [%]	roczna [%]
Byczki od 8 dni do 4 tygodni - typ mleczny	zł/szt	nld	733,40	600,73	--	--
Byczki od 8 dni do 4 tygodni - typ mięsny	zł/szt	nld	1075,59	875,86	--	--
Młode bydło opasowe 6-12 m-cy	zł/kg w.ż.	nld	nld	nld	--	--

\* - prezentowane ceny są cenami netto (bez VAT)

nld - niewystarczająca liczba danych do prezentacji

<sup>3</sup> - W handlu hurtowym bydlęciem żywym badane ceny byczków od 8 dni do 4 tygodni dotyczą cieląt przeznaczonych do dalszego chowu pochodzących od bydła ras mlecznych w przypadku typu mlecznego oraz od bydła ras mięsnych, ogólnoużytkowych i krzyżówek z rasami mięsnymi w przypadku typu mięsnego

#### 4. Ceny mięsa wołowego w sieciach handlowych w Polsce

##### 4.1 Ceny zakupu mięsa wołowego płacone przez podmioty handlu detalicznego

Tablica 6. Średnie ceny zakupu mięsa wołowego w sieciach handlowych w okresie: 27.12 – 02.01.2022 r.

	Cena w zł/kg		Zmiana [%]
	02.01.2022	26.12.2021	
<b>konfekcjonowane</b>			
mięso woł. bez kości (udziec)	35,19	35,32	-0,4
mięso wołowe mielone	18,96	18,07	4,9
<b>luzem</b>			
mięso woł. bez kości (udziec)	30,72	29,51	4,1

\* - z uwagi na ustawowy wymóg nieidentyfikowalności danych, ceny nie podano

(daty podane w tabeli oznaczają ostatni dzień analizowanego tygodnia)

#### **Uwaga:**

**Analiza handlu zagranicznego za okres I-X 2021r.** (dane wstępne) oraz uboje bydła w okresie: styczeń – listopad 2021 r. są zamieszczone w wersji EXCEL biuletynu.

---

Biuletyn „*Rynek wołowiny i cielęciny*” ukazuje się w każdy czwartek.

*Informacje zamieszczane w tym biuletynie przekazywane są przez współpracujące z nami podmioty na podstawie Ustawy o badaniach rynkowych z dn. 30 marca 2001r.*

#### **Wydawca:**

Ministerstwo Rolnictwa i Rozwoju Wsi,

Departament Rynków Rolnych

ul. Wspólna 30, 00-930 Warszawa,

tel. (022) 623-16-33, fax (022) 623-27-06

Internet: <http://www.minrol.gov.pl>, E-mail: [biuletyn@minrol.gov.pl](mailto:biuletyn@minrol.gov.pl)

**Autor:** Anna Pankiewicz tel. (022) 623-16-33 E-mail: [Anna.Pankiewicz@minrol.gov.pl](mailto:Anna.Pankiewicz@minrol.gov.pl)