

MAPA SYTUACYJNO-PRZEGLĄDOWA WALORÓW PRZYRODNICZO-KULTUROWYCH

NADLEŚNICTWO WĘGLINIEC

OBRĘB
WĘGLINIEC, OSIECZNICA

REGIONALNA DYREKCJA LASÓW PAŃSTWOWYCH WE WROCŁAWIU

Stan na 01.01.2025

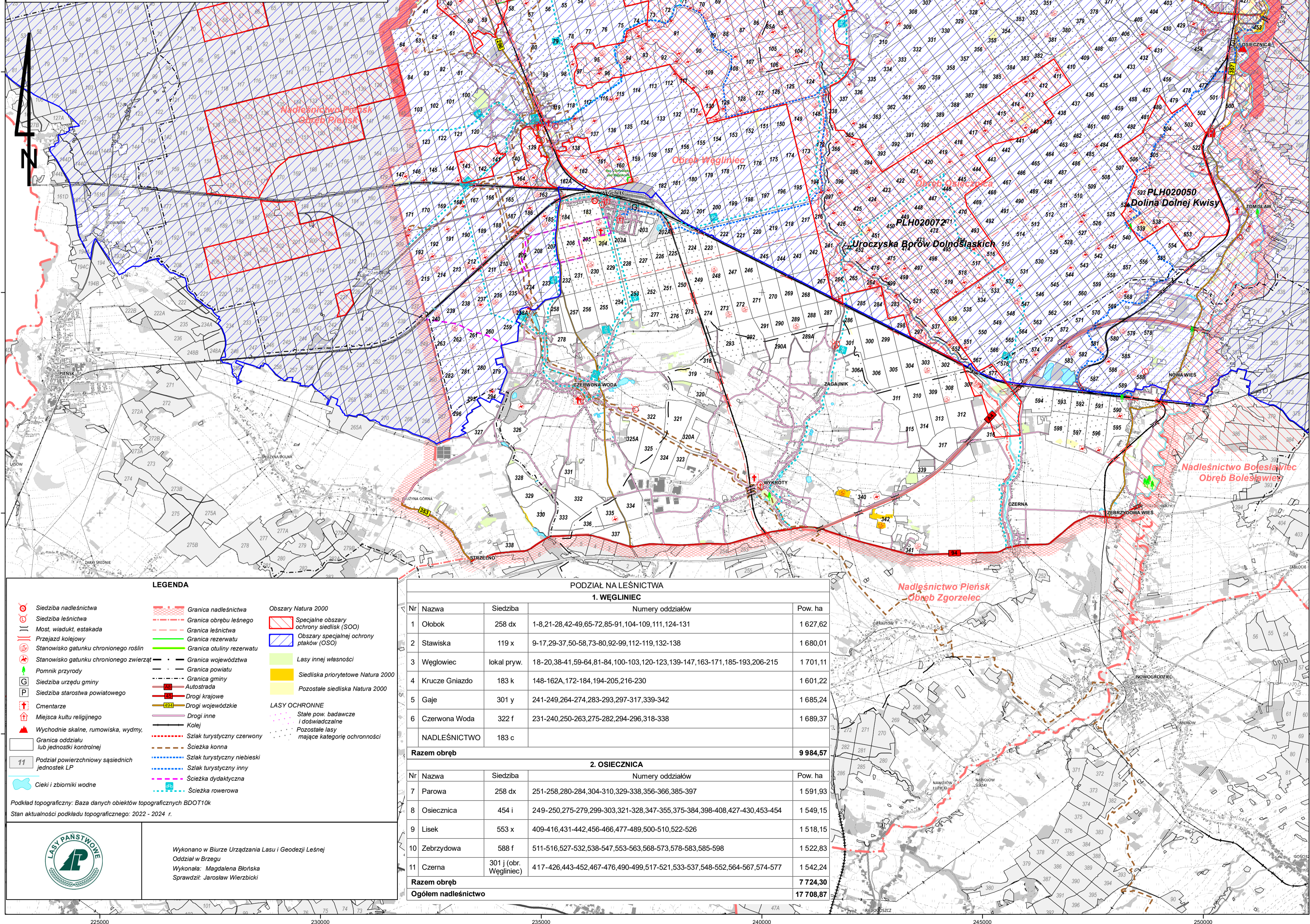
POWIERZCHNIA OGÓLNA 17708,87 ha

POWIERZCHNIA ZASIĘGU TERYTORIALNEGO NADLEŚNICTWA 258,99 km²

Skala 1:50 000

1 0 1 2 3 4 5 km

Układ współrzędnych „PL-1992”



LEGENDA

- Siedziba nadleśnictwa
- Siedziba leśnictwa
- Most, wiadukt, estakada
- Przejazd kolejowy
- Stanowisko gatunku chronionego roślin
- Stanowisko gatunku chronionego zwierząt
- Pomnik przyrody
- Siedziba urzędu gminy
- Siedziba starostwa powiatowego
- Cmentarze
- Miejsca kultu religijnego
- Wychodnie skalne, rumowiska, wydmy
- Granica oddziału lub jednostki kontrolnej
- Podział powierzchniowy sąsiednich jednostek LP
- Ciek i zbiorniki wodne
- Granica nadleśnictwa
- Granica obrębu leśnego
- Granica leśnictwa
- Granica rezerwatu
- Granica otuliny rezerwatu
- Granica województwa
- Granica powiatu
- Granica gminy
- Autostrada
- Drogi krajowe
- Drogi wojewódzkie
- Drogi inne
- Kolej
- Szlak turystyczny czerwony
- Szćka konna
- Szlak turystyczny niebieski
- Szlak turystyczny inny
- Szćka dydaktyczna
- Szćka rowerowa
- Obszary Natura 2000
- Specjalne obszary ochrony siedlisk (SOO)
- Obszary specjalnej ochrony ptaków (OSO)
- Lasy innej własności
- Siedziska priorytetowe Natura 2000
- Pozostałe siedliska Natura 2000
- LASY OCHRONNE
- Stale pow. badawcze i doświadczalne
- Pozostałe lasy mające kategorię ochronności

Podkład topograficzny: Baza danych obiektów topograficznych BDOT10k
Stan aktualności podkładu topograficznego: 2022 - 2024 r.



Wykonano w Biurze Urządzania Lasu i Geodezji Leśnej
Oddział w Brzegu
Wykonała: Magdalena Błońska
Sprawdził: Jarosław Wierzbicki

PODZIAŁ NA LEŚNICTWA

1. WĘGLINIEC

Nr	Nazwa	Siedziba	Numery oddziałów	Pow. ha
1	Ołobok	258 dx	1-8,21-28,42-49,65-72,85-91,104-109,111,124-131	1 627,62
2	Stawiska	119 x	9-17,29-37,50-58,73-80,92-99,112-119,132-138	1 680,01
3	Węglowiec	lokal przyw.	18-20,38-41,59-64,81-84,100-103,120-123,139-147,163-171,185-193,206-215	1 701,11
4	Krucze Gniazdo	183 k	148-162A,172-184,194-205,216-230	1 601,22
5	Gaje	301 y	241-249,264-274,283-293,297-317,339-342	1 685,24
6	Czerwona Woda	322 f	231-240,250-263,275-282,294-296,318-338	1 689,37
NADLEŚNICTWO				183 c
Razem obręb				9 984,57

2. OSIECZNICA

Nr	Nazwa	Siedziba	Numery oddziałów	Pow. ha
7	Parowa	258 dx	251-258,280-284,304-310,329-338,356-366,385-397	1 591,93
8	Osiecznica	454 i	249-250,275-279,299-303,321-328,347-355,375-384,398-408,427-430,453-454	1 549,15
9	Lisek	553 x	409-416,431-442,456-466,477-489,500-510,522-526	1 518,15
10	Zebrzydowa	588 f	511-516,527-532,538-547,553-563,568-573,578-583,585-598	1 522,83
11	Czerna	301 j (obr. Węgliniec)	417-426,443-452,467-476,490-499,517-521,533-537,548-552,564-567,574-577	1 542,24
Razem obręb				7 724,30
Ogółem nadleśnictwo				17 708,87