

MAPA PRZEGLĄDOWA  
GOSPODARKI LŹWIECKIEJ

NADLEŚNICTWO

LUBIN

OBREB

TYMOWA

REGIONALNA DYREKCJA LASÓW PAŃSTWOWYCH WE WROCŁAWIU

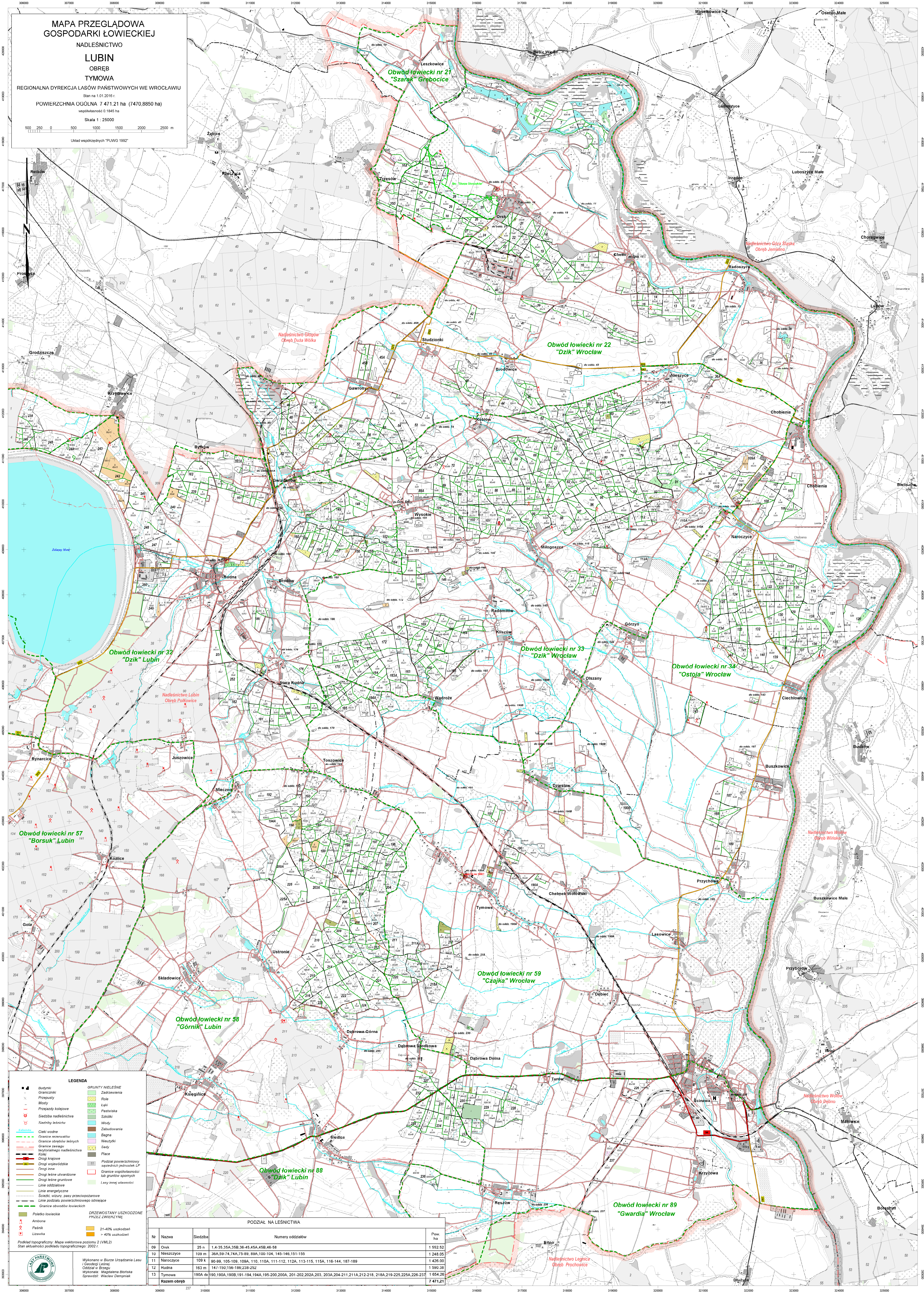
Stan na 1.01.2016 r.

POWIERZCHNIA OGÓLNA 7 471,21 ha (7470,8850 ha)

współrzędność 0,1845 ha

Skala 1 : 25000

Układ współrzędnych "PUWG 1992"



- LEGENDA**
- Budynki
  - Graniczniki
  - Przepusty
  - Mosty
  - Przejazdy kolejowe
  - Siedziba nadleśnictwa
  - Sieć przydrożna
  - Ciągi wodne
  - Granice rezerwatów
  - Granice obszarów leśnych
  - Granice zasięgu fortyfikacyjnego nadleśnictwa
  - Kółka
  - Drogi krajowe
  - Drogi wojewódzkie
  - Drogi leśne
  - Drogi leśne utwardzone
  - Drogi leśne gruntowe
  - Linie oddziałowe
  - Linie energetyczne
  - Ścieżki, wiatry, pasy przeciwpożarowe
  - Linie podziału powierzchniowego istniejące
  - Granice obszarów leśnych
- GRUNTY NIELEŚNE**
- Zadrzewienia
  - Role
  - Łąki
  - Pastwiska
  - Ssaki
  - Wody
  - Zaburowania
  - Bagna
  - Nuiszki
  - Plac
- ORZĘDZYSTANY UZKODNIONY PRZEZ ZWIĘZNY**
- 21-40% uszkodzeń
  - 40% uszkodzeń

**PODZIAŁ NA LEŚNICTWA**

Nr	Nazwa	Siedziba	Numery oddziałów	Pow. ha
09	Orsak	25 n	1.4-35,35A,35B,36-45,45A,45B,46-58	1 552,52
10	Nieszyce	109 m	38A,59-74,74A,75-89,89A,100-104,145-146,151-155	1 248,05
11	Naroczyce	109 k	90-99,105-109,109A,110,110A,111-112,112A,113-115,115A,116-114,187-189	1 426,00
12	Rudna	163 m	147-150,156-186,238-252	1 590,38
13	Tymowa	190A dr	190,190A,190B,191-194,194A,195-200,200A,201-202,202A,203,203A,204-211,211A,212-218,218A,219-225,225A,226-237	1 654,26
<b>Razem obręb</b>				<b>7 471,21</b>