



Państwowa Inspekcja Sanitarna

Rola w nadzorze nad higieną środowiska oraz bezpieczeństwem żywności i żywienia – wprowadzenie.

Grzegorz Hudzik

Zastępca Głównego Inspektora Sanitarnego



Rozdział 1

Zadania i zakres działania Państwowej Inspekcji Sanitarnej

Art. 1.

Państwowa Inspekcja Sanitarna jest powołana do realizacji zadań z zakresu zdrowia publicznego, w szczególności poprzez sprawowanie nadzoru nad warunkami:

- 1) higieny środowiska,**
- 2) higieny pracy w zakładach pracy,**
- 3) higieny radiacyjnej,**
- 4) higieny procesów nauczania i wychowania,**
- 5) higieny wypoczynku i rekreacji,**
- 6) zdrowotnymi żywności, żywienia i przedmiotów użytku,**
- 7) higieniczno-sanitarnymi, jakie powinien spełniać personel medyczny, sprzęt oraz pomieszczenia, w których są udzielane świadczenia zdrowotne - w celu ochrony zdrowia ludzkiego przed niekorzystnym wpływem szkodliwości i uciążliwości środowiskowych, zapobiegania powstawaniu chorób, w tym chorób zakaźnych i zawodowych.**

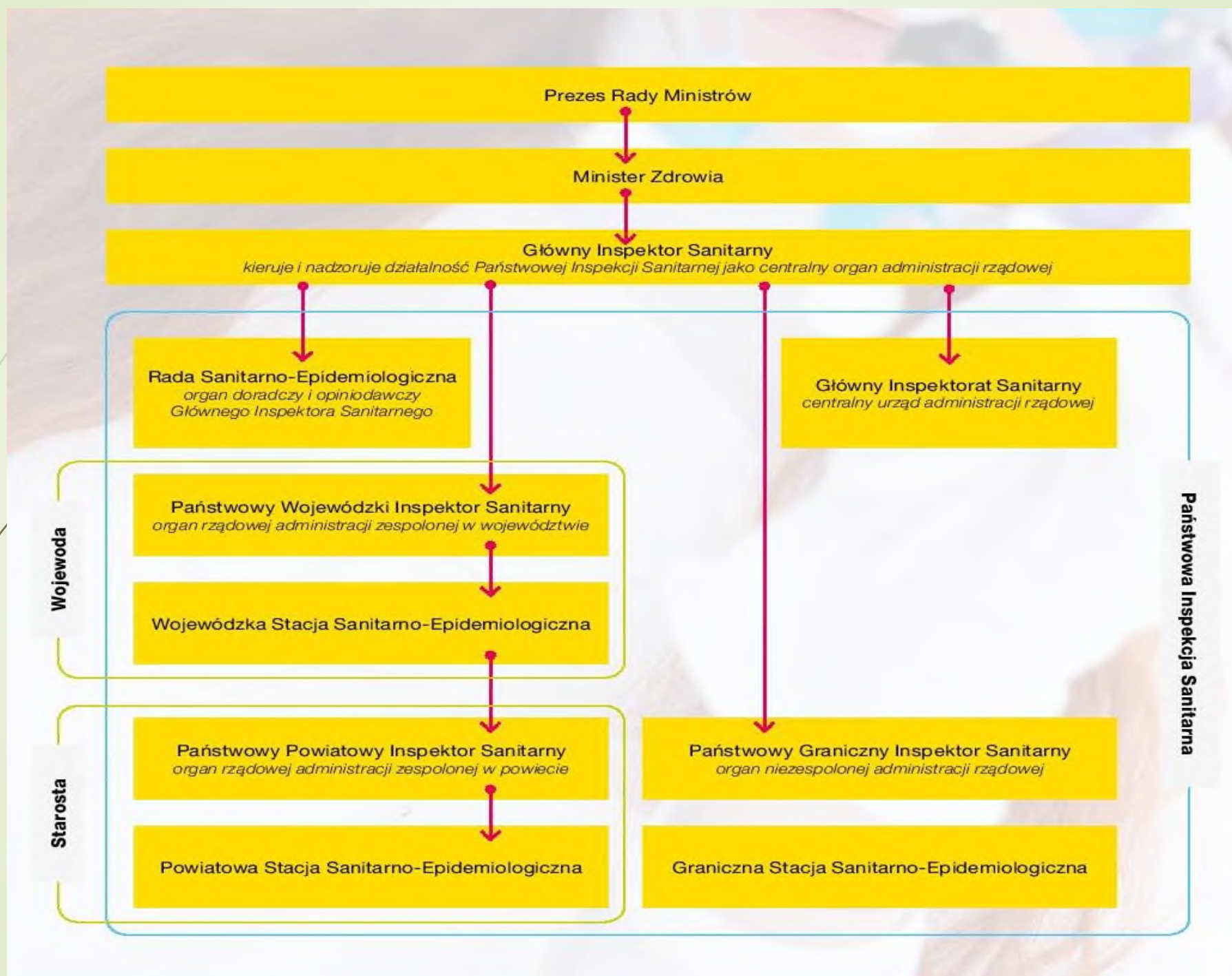


Rozdział 1

Zadania i zakres działania Państwowej Inspekcji Sanitarnej

Art. 2.

Wykonywanie zadań określonych w art. 1 polega na sprawowaniu zapobiegawczego i bieżącego nadzoru sanitarnego oraz prowadzeniu działalności zapobiegawczej i przeciwepidemicznej w zakresie chorób zakaźnych i innych chorób powodowanych warunkami środowiska, a także na prowadzeniu działalności oświatowo-zdrowotnej.



ORGANIZACJA PAŃSTWOWEJ INSPEKCJI SANITARNEJ W POLSCE

PAŃSTWOWA INSPEKCJA SANITARNA

Państwowa Inspekcja Sanitarna została powołana w celu ochrony zdrowia przed wpływem czynników szkodliwych i uciążliwych, a w szczególności w celu zapobiegania powstawaniu chorób zakaźnych i zawodowych. Zajmuje się nadzorem nad warunkami:
 Higieny środowiska | Higieny pracy w zakładach pracy | Higieny radiacyjnej | Zdrowotnymi czynnościami i żywienia | Higieny wypoczynku i rekreacji | Higieny w szkołach i innych placówkach oświatowo-wychowawczych, szkołach wyższych oraz w ośrodkach wypoczynku
 Ponadto sprawuje nadzór nad przestrzeganiem przepisów sanitarnych przez podmioty wykonujące działalność leczniczą oraz nad przestrzeganiem zasad profilaktyki zakażeń szpitalnych.



ZADANIA

Główny Inspektor Sanitarny ustala ogólne kierunki działania organów Państwowej Inspekcji Sanitarnej oraz koordynuje i nadzoruje działalność tych organów.



FINANSOWANIE

Minister Zdrowia		Wojewoda	
Główny Inspektor Sanitarny		Państwowy Wojewódzki Inspektor Sanitarny	
Główny Inspektorat Sanitarny	Państwowy Graniczny Inspektor Sanitarny	Wojewódzka Stacja Sanitarno-Epidemiologiczna	Państwowy Powiatowy Inspektor Sanitarny
	Graniczna Stacja Sanitarno-Epidemiologiczna		Powiatowa Stacja Sanitarno-Epidemiologiczna

Wyjątek! województwo małopolskie, w którym Wojewoda dysponuje środkami budżetu państwa zarówno dla Małopolskiego Państwowego Wojewódzkiego Inspektora Sanitarnego jak i dla państwowych powiatowych inspektorów sanitarnych.

- Główny Inspektor Sanitarny** – kieruje i nadzoruje działalność Państwowej Inspekcji Sanitarnej jako centralny organ administracji rządowej
- Główny Inspektorat Sanitarny** – centralny urząd administracji rządowej
- Rada Sanitarno-Epidemiologiczna** – organ doradczy i opiniotwórczy Głównego Inspektora Sanitarnego
- Państwowy Wojewódzki Inspektor Sanitarny** – organ rządowej administracji zespolonej w województwie
- Państwowy Graniczny Inspektor Sanitarny** – organ niezespolony z administracją rządową w województwie
- Państwowy Powiatowy Inspektor Sanitarny** – organ rządowej administracji zespolonej w powiecie

SCHEMAT ORGANIZACYJNY

Prezes Rady Ministrów

Minister Zdrowia

Główny Inspektor Sanitarny

Rada Sanitarno-Epidemiologiczna

Główny Inspektorat Sanitarny

Państwowy Wojewódzki Inspektor Sanitarny

Wojewódzka Stacja Sanitarno-Epidemiologiczna

Państwowy Powiatowy Inspektor Sanitarny

Powiatowa Stacja Sanitarno-Epidemiologiczna

Państwowy Graniczny Inspektor Sanitarny

Graniczna Stacja Sanitarno-Epidemiologiczna

WOJEWODA

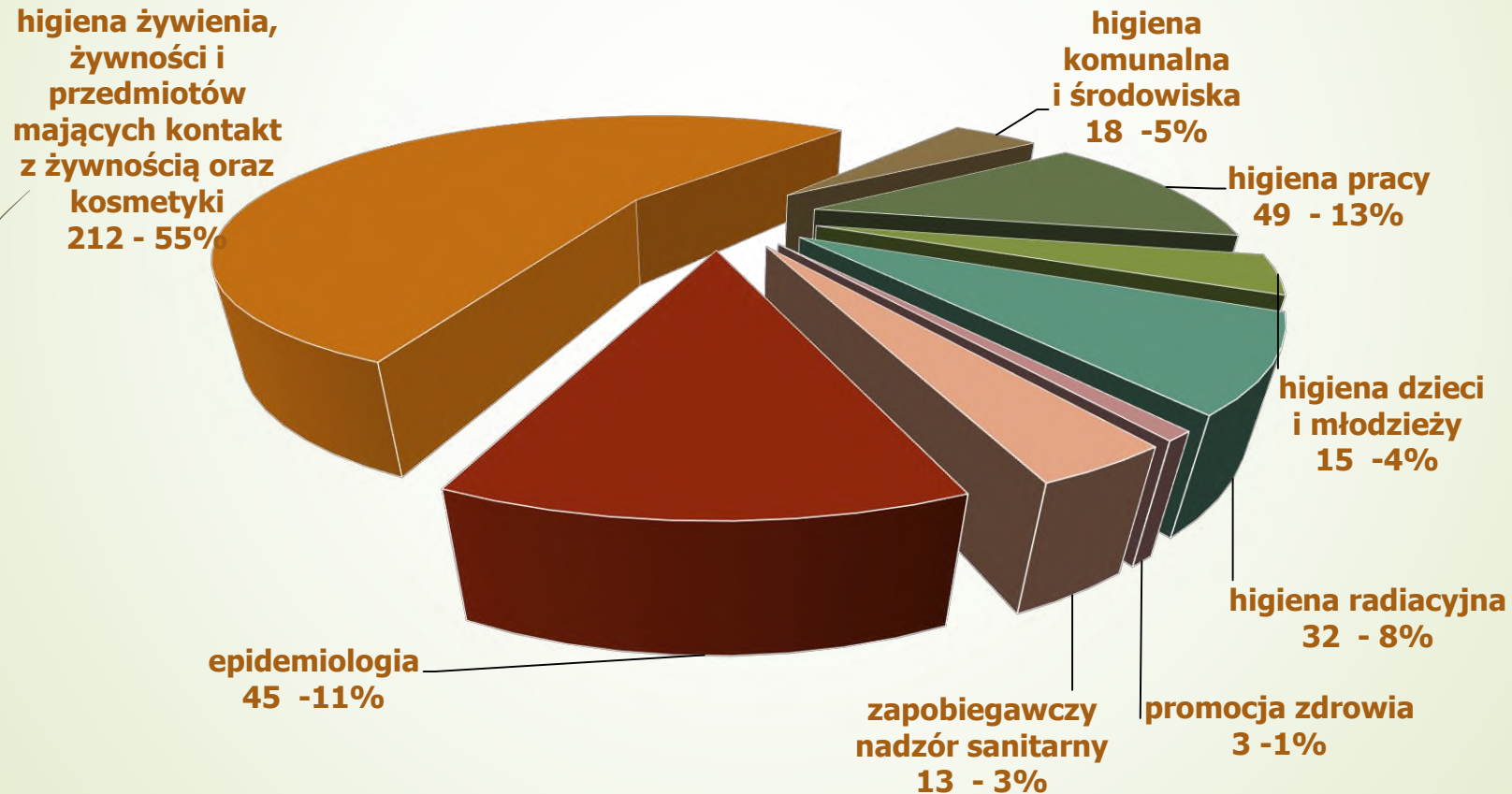
STAROSTA

PAŃSTWOWA INSPEKCJA SANITARNA

STACJA SANITARNO-EPIDEMIOLOGICZNA JEST JEDNOSTKĄ BUDŻETOWĄ BĘDĄCĄ PODMIOTEM LECZNICZYM
 GŁÓWNY INSPEKTOR SANITARNY – POSIADA UPRAWNIENIA PODMIOTU TWORZĄCEGO W ROZUMIENIU PRZEPISÓW O DZIAŁALNOŚCI LECZNICZEJ W STOSUNKU DO GRANICZNEJ STACJI SANITARNO-EPIDEMIOLOGICZNEJ.
 WOJEWODA – POSIADA UPRAWNIENIA PODMIOTU TWORZĄCEGO W ROZUMIENIU PRZEPISÓW O DZIAŁALNOŚCI LECZNICZEJ W STOSUNKU DO WOJEWÓDZKIEJ I POWIATOWEJ STACJI SANITARNO-EPIDEMIOLOGICZNEJ.

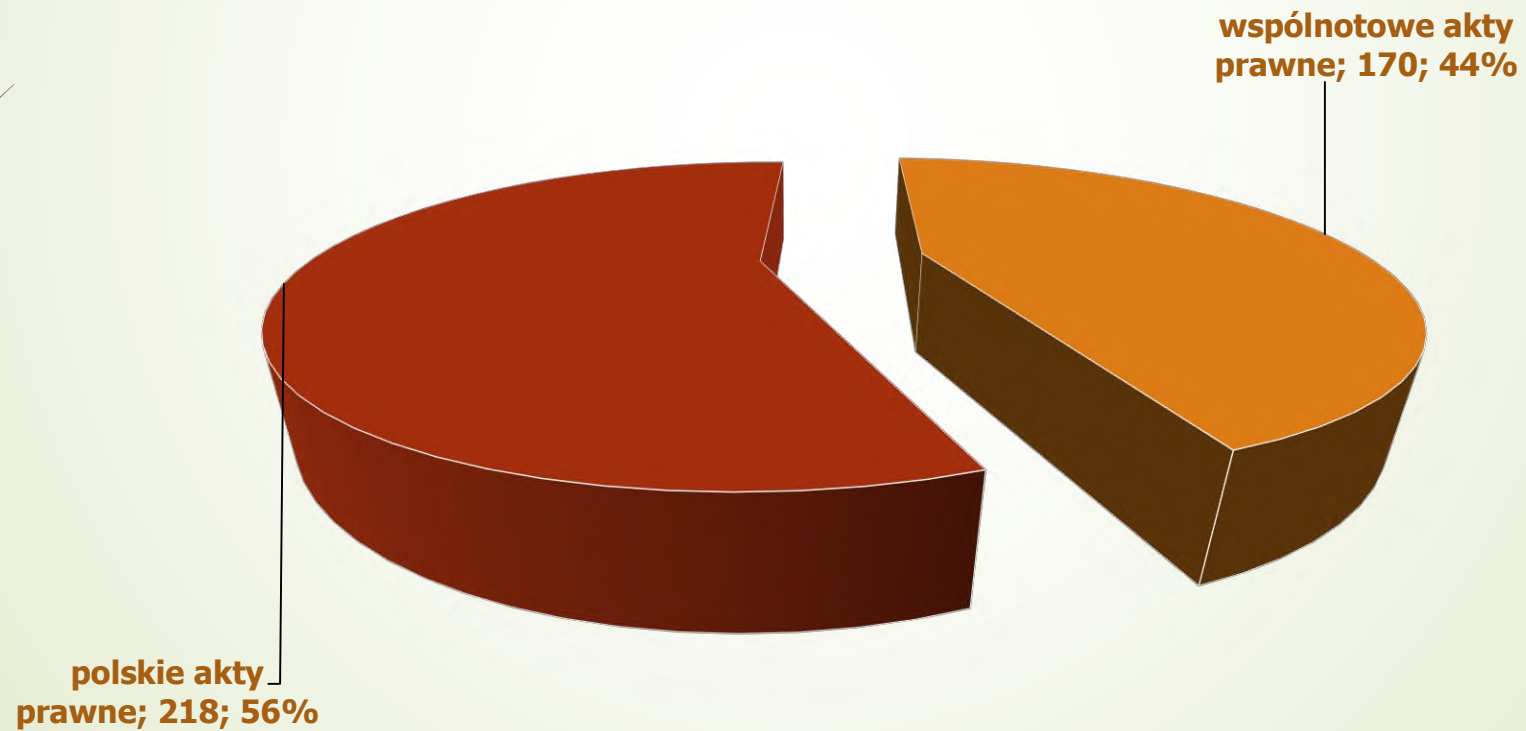


STOSOWANIE AKTÓW PRAWNYCH W POSZCZEGÓLNYCH KOMÓRKACH DZIAŁU NADZORU SANITARNEGO





AKTY PRAWNE – KRAJOWE I WSPÓLNOTOWE W DZIALE NADZORU SANITARNEGO





Art. 37. W postępowaniu przed organami Państwowej Inspekcji Sanitarnej stosuje się przepisy Kodeksu postępowania administracyjnego (Dz.U.2016.23 z późn. zm.).



Rozdział 4 Przepis karny

Art. 38. Kto utrudnia lub udaremnia działalność organów Państwowej Inspekcji Sanitarnej, podlega karze aresztu do 30 dni, ograniczenia wolności albo grzywny.



Dziękuję za uwagę