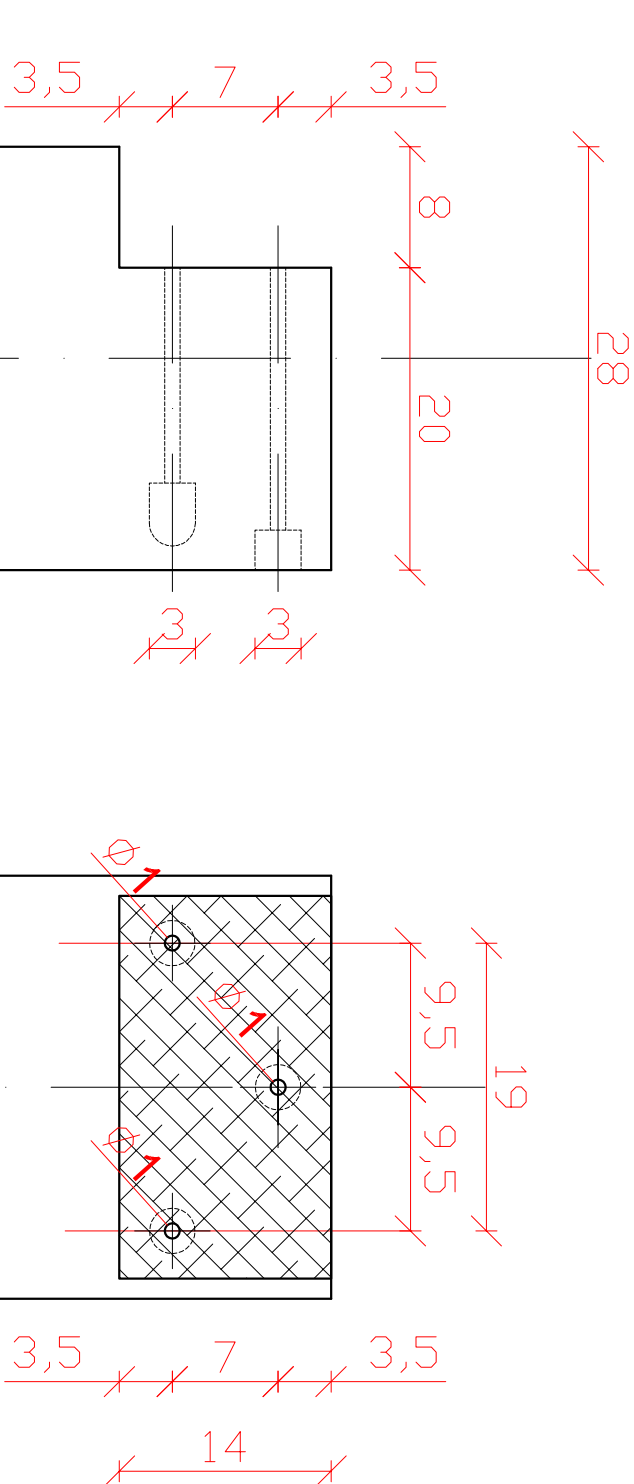
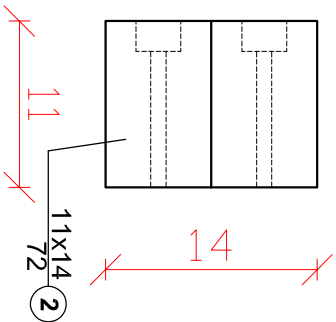
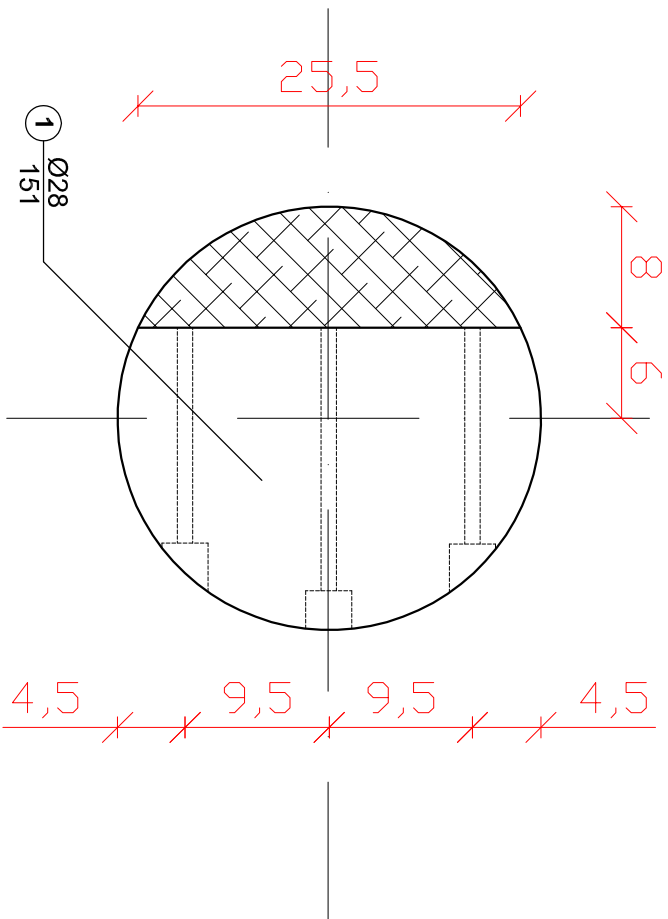
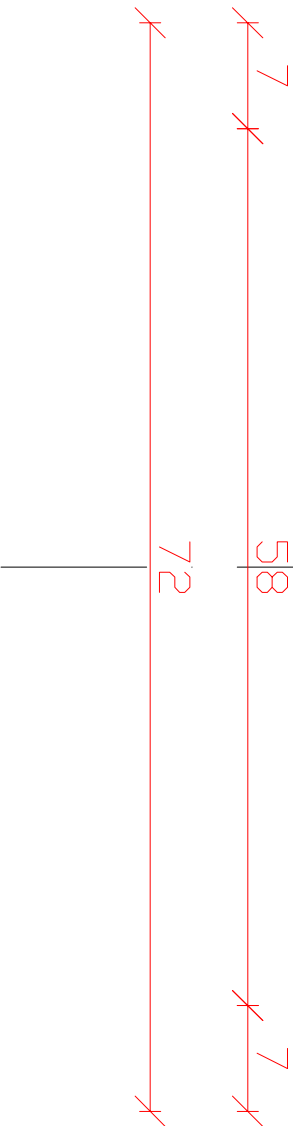
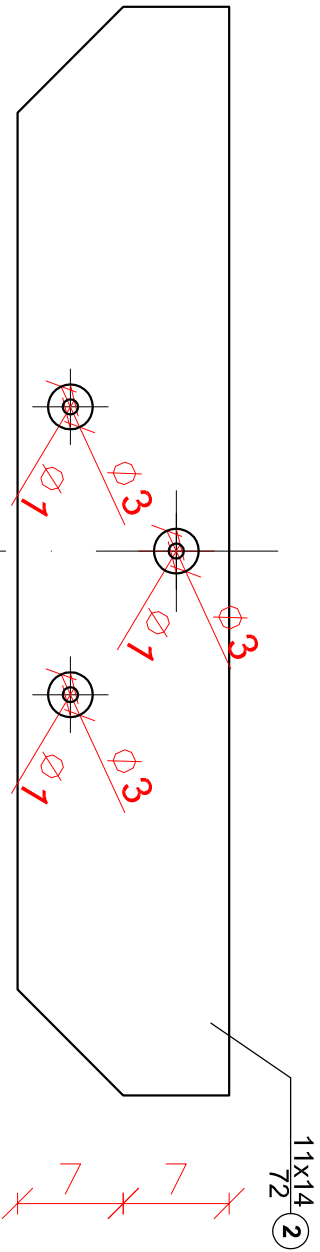
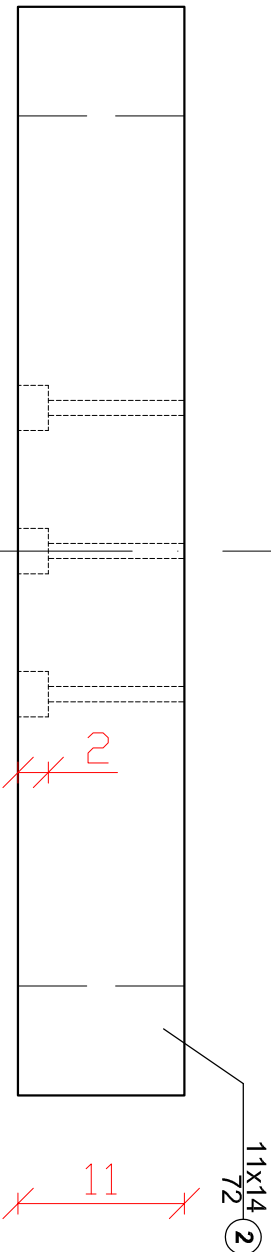


ELEMENT NR 1 (NOGA STOŁU)
SZCZEGÓŁY KONSTRUKCJI



ELEMENT NR 2 (WSPORNIK BLATU)
SZCZEGÓŁY KONSTRUKCJI



UWAGI:

1. NINIEJSZE OPRACOWANIE STANOWI INTEGRALNĄ CZĘŚĆ PROJEKTU I MOŻE BYĆ ROZPATRYWANA WYŁĄCZNIE Z POZOSTAŁYMI RYSUNKAMI ORAZ OPISEM TECHNICZNYM.
2. WSZYSTKIE MATERIAŁY BUDOWLANE MUSZĄ POSIADAĆ ŚWIADECTWA DOPUSZCZAJĄCE JE DO UŻYTKOWANIA.
3. WSZELKIE WĄTPLIWOŚCI KONSULTOWAĆ Z PROJEKTANTEM.



BIURO REALIZACJI INWESTYCJI
"FRONTON" Sp. z o.o.
90-554 Łódź, ul. Łąkowa 19/13
tel./fax: 0 48 / / 42 / 658 27 06
tel. 0 601 689 441
e-mail: fronton@fronton.org.pl

AUL - URZĄDZENIA TURYSTYCZNEGO ZAGOSPODAROWANIA LASU - DTW.3.0

inwestor: Ośrodek Rozwojowo-Wdrożeniowy Lasów Państwowych w Bedoniu			
branża: ARCHITEKTURA		data	12.2018
stadium: PROJEKT WYKONAWCZY - DTW.3.0		nr uprawnień	podpis
autor:	mgr inż. arch. Zbigniew Binczyk	262/94/WŁ	
asystent:	mgr inż. arch. Rafał Uniszewski		
rysunek:	STÓŁ - szczegóły konstrukcji	skala	nr rys.
		1:5	A4/3

OPRACOWANIE WYKONANO NA BAZIE PROJEKTU PIERWOTNEGO T.CONSTRUCTION Tomasz Kaslak