

Rozmieszczenie poszczególnych elementów na tablicy edukacyjnej

Obszar Natura 2000 Dolina Środkowej Odry PLH080058

1

4

5

3

2

REGIONALNA
DYREKCJA
OCHRONY
ŚRODOWISKA
W GORZOWIE
WIELKOPOLSKIM

Sprawujący nadzór nad obszarem Natura 2000:
Regionalna Dyrekcja Ochrony Środowiska w Gorzowie Wielkopolskim
ul. Jagiellończyka 13, 66-400 Gorzów Wielkopolski
tel.: 887-101-300, fax: 95 71-25-40000
e-mail: sekretariat.gorzowwlkp@rdos.gov.pl

Wzór rozmieszczenia poszczególnych elementów na tablicy edukacyjnej

1. Tekst: Obszar Natura 2000 Murawy Gorzowskie PLH080058

2. Tekst: logo RDOŚ

SPRAWUJĄCY NADZÓR NAD OBSZAREM NATURA 2000

REGIONALNA DYREKCJA OCHRONY ŚRODOWISKA W GORZOWIE WIELKOPOLSKIM

UL. JAGIELLOŃCZYKA 13

66-400 GORZÓW WIELKOPOLSKI

tel. 887 101 300

e-mail: sekretariat.gorzowwlkp@rdos.gov.pl

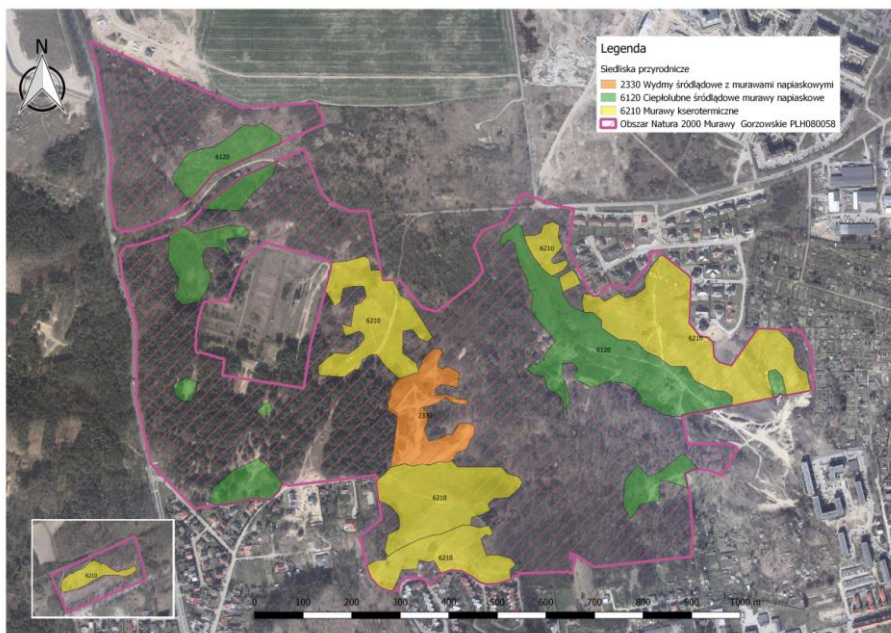
logo WFOŚiGW w Zielonej Górze; wraz z dopiskiem: Zrealizowano przy dofinansowaniu Wojewódzkiego Funduszu Ochrony Środowiska i Gospodarki Wodnej w Zielonej Górze

3. Struktura i tekst wnętrza planszy:

Jedno główne zdjęcie **siedliska X** i cztery zdjęcia **siedliska Y** mniejszego formatu, przedstawiające przedmioty ochrony obszaru.

Lewa strona tablicy:

4. Mapa obszaru Natura 2000 (otoczona tekstem)



Lewa strona tablicy:

5. Tekst (lewa strona tablicy):

Obszar Natura 2000 Murawy Gorzowskie to wyjątkowy i specyficzny teren o charakterze stepowym, tworzony przez mozaikę ciepłolubnych zbiorowisk trawiastych, stanowiących również przestrzeń do życia dla bardzo wielu rzadkich gatunków zwierząt bezkręgowych. W skali Europy obszar ten jest szczególnie istotny dla ochrony trzech typów siedlisk przyrodniczych uznanych w Unii Europejskiej za rzadkie i zagrożone. Siedliskami dla których ochrony wyznaczono przedmiotowy obszar Natura 2000 tzw. "przedmiotami ochrony" są: Wydmy śródlądowe z murawami napiaskowymi (o kodzie: 2330), Ciepłolubne, śródlądowe murawy napiaskowe (o kodzie: 6120) oraz Murawy kserotermiczne (o kodzie: 6210).

Do głównych zagrożeń obszaru, należy zaliczyć stopniowy zanik siedlisk przyrodniczych na skutek zarastania ich przez drzewa i krzewy na drodze naturalnej sukcesji, a także pogorszenie ich naturalnej struktury w wyniku ekspansji obcych gatunków inwazyjnych roślin.

Ochrona obszaru i siedlisk przyrodniczych na nim występujących, polega na podejmowaniu wielokierunkowych działań obejmujących m.in. usuwanie nalotów drzew i krzewów z powierzchni muraw, ograniczanie występowania obcych gatunków inwazyjnych, a także przywrócenie ekstensywnego wypasu zwierząt gospodarskich.