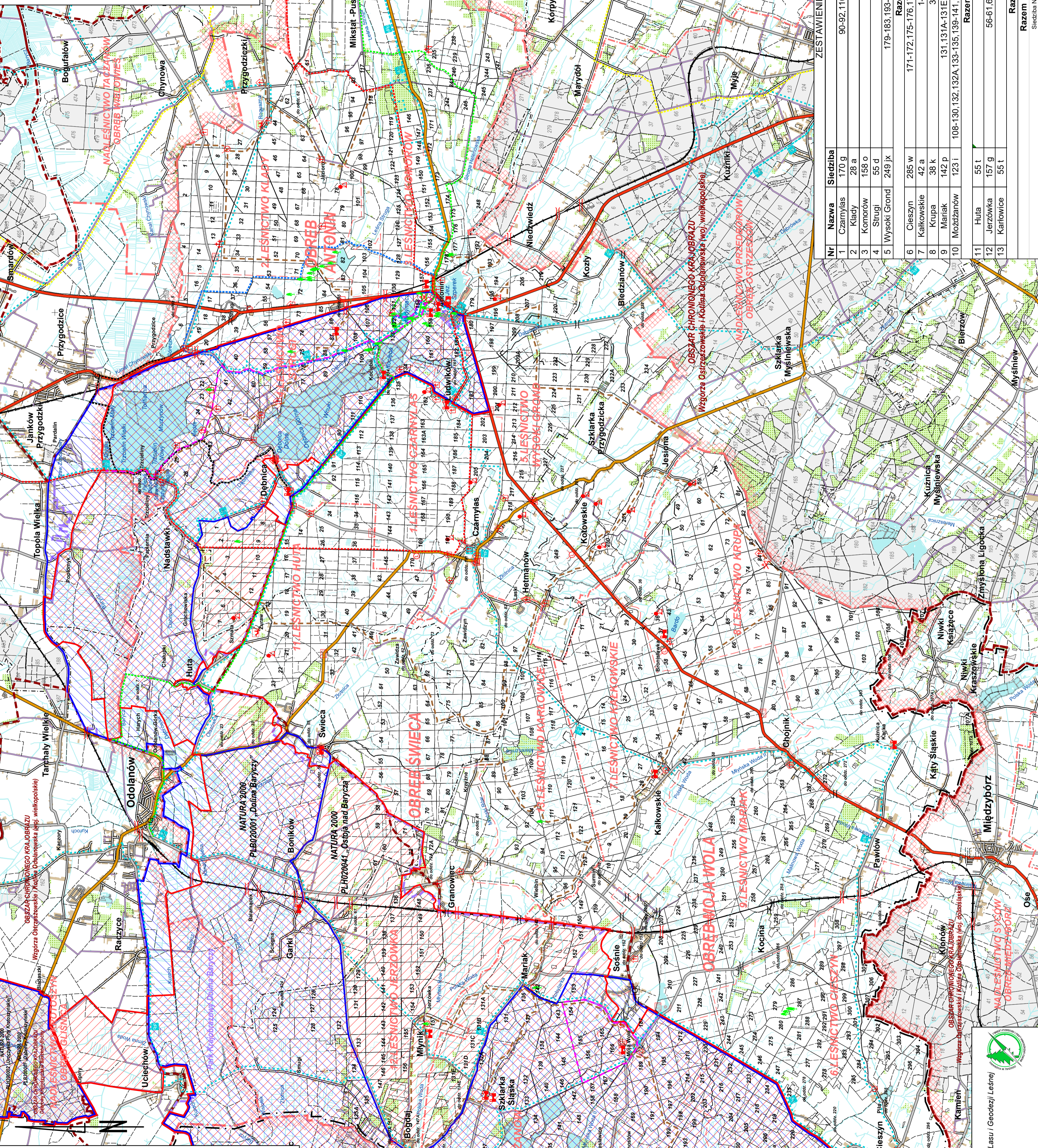


LEGENDA

- Obchlebki przyrodnicze
- Pomnik przyrody
- Miejsce postou
- Miejsce wypoczynku
- Miejsca historyczne - obiekty pamniki narodowej
- Miejsca kulturowe
- Miejsca kultu religijnego
- Cmentarz ekologiczny
- Mogiły
- Miejsca palenia ognisk
- Punkt widokowy
- Plaża kąpielisko
- Obrotaki (jazdy konne)
- Szlak turystyczny czarny
- Szlak turystyczny niebieski
- Szlak turystyczny zielony
- Szlak turystyczny żółty
- Szlak dydaktyczny
- Szescia rowerowa
- Szescia konna
- Granica obszaru chronionego krajobrazu
- Granica parku krajobrazowego
- Specjalne obszary ochrony siedlisk (SOO)
- Obszary specjalnej ochrony ptaków (OSO)



**MAPA PRZEGLĄDOWA
ZAGOSPODAROWANIA REKREACYJNEGO
NADLEŚNICTWO
ANTONIN
OBREBY**

REGIONALNA DYREKCJA LASÓW PAŃSTWOWYCH W POZNANIU
Stan na 01.01.2024 r.

POWIERZCHNIA 19 831,43 ha
POWIERZCHNIA ZASIĘGU TERYTORIALNEGO NADLEŚNICTWA 391,97 km²

Skala 1:50 000
Układ współrzędnych: PL-1982

LEGENDA

- Szeczka leśnicwa
- Szeczka nadleśnicwa
- PK obserwacyjny na dostępcznym gęst
- Rezerwy punkt obserwacji przeczyszczalowej
- Przebieg koleiny
- Szeczka urzędu gminy
- Szeczka urzędu starostwa powiatowego
- Granica obszaru powiatowego
- Granica rezerwu
- Granica nadleśnicwa
- Granica obszaru leśnego
- Granica leśnicwa
- Granica województwa
- Granica powiatu
- Granica gminy
- Kolej
- Drugi krajowe
- Drugi wojewódzkie
- Drugi powiatowe
- Drugi gminne unierozbione
- Drugi gminne graniczne
- Drugi inne
- Cieki zabornik wodne
- Granica oddziału lub sekcji Komisji
- Podział powierzchniowy sąsiednich
- Parcelacje LP
- Lasy innej własności
- Miejscowość
- Kapalniki
- Podział topograficzny: BDOT 10k
- Stan aktualności: podział topograficzny: 2022 r.

ZESTAWIENIE POWIERZCHNI WEDŁUG LESNICTW

| Nr | Nazwa | Siedziba | Pow. [ha] |
|--|--------------|----------|--|
| 1 | Czarnylas | 170 g | 90-92, 110-116, 134-145, 162, 163A, 164-170, 184-191, 202-205 |
| 2 | Klady | 28 a | 1-4, 7-15, 27-35, 44-53, 61-71, 78-83, 100-105 |
| 3 | Komorów | 158 o | 93-99, 117-133, 146-161, 171-178, 192, 235-248 |
| 4 | Strugi | 55 d | 5, 6, 16-26, 36-43, 54-60, 72-77, 84-89, 106-109 |
| 5 | Wysoki Grond | 249 k | 179-183, 193-201, 206-209, 209A, 210-220, 222-231, 231A, 232-234, 249-251 |
| Razem obręb Antoniń | | | |
| 6 | Cieszyn | 285 w | 171-172, 175-176, 179-180, 183-184, 200-206, 215-223, 223A, 231-235, 242-247, 273-308 |
| 7 | Kalkowskie | 42 a | 1-35, 39-42, 46-48, 56-58, 67-69, 78-80, 149-150, 159 |
| 8 | Krupa | 38 k | 36-38, 43-45, 49-55, 59-66, 70-77, 81-107, 107A, 272 |
| 9 | Mariak | 142 p | 131, 131A-131E, 136-138, 142-144, 151-155, 207-211, 224-228, 236-241, 248-271 |
| 10 | Mozdżanów | 123 i | 108-130, 132, 132A, 133-135, 139-141, 145-148, 156-158, 165-169, 173, 177-178, 181-182, 185-187, 189-199, 212-214, 229-230 |
| Razem obręb MOJA WOLA | | | |
| 11 | Huta | 55 t | 1-49 |
| 12 | Jerzówka | 157 g | 56-61, 68-72, 72A, 79-81, 124-136, 135A, 136-147, 147A, 148-157 |
| 13 | Karłowice | 55 t | 50-55, 62-67, 73-78, 82-123 |
| Razem nadleśnictwo Antoniń | | | |
| Szeczka N-ciw: obręb Antoniń oddz. 138 r | | | |
| 19 831,43 | | | |