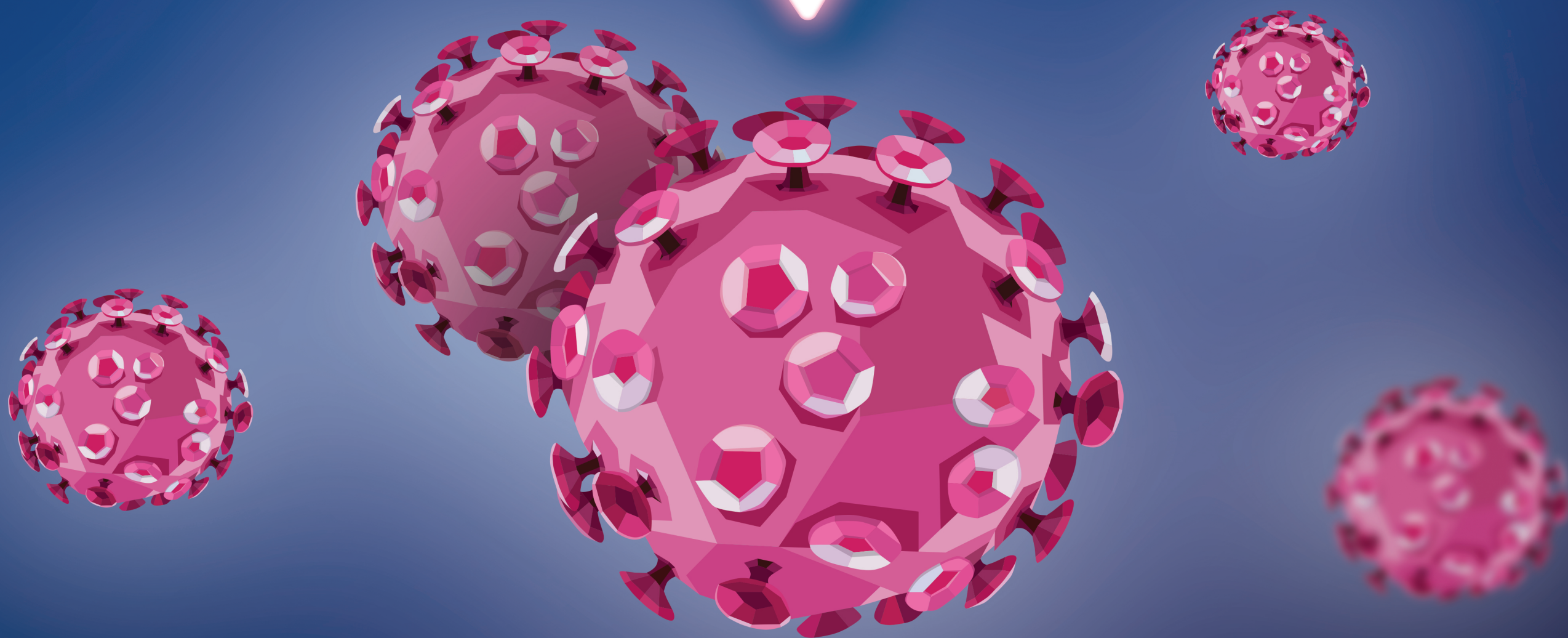


JEDYNY TEST,  
KTÓREGO  
PRAWDOPODOBNIENIE  
NIE ZLECIEŁEŚ



## LEKARZU!

Test na HIV należy rozważyć w przypadku każdej choroby:

- przebiegającej nietypowo
- niepoddającej się leczeniu
- nawracającej

dowiedz się więcej na:

[jedynytakitest-lekarze.aids.gov.pl](http://jedynytakitest-lekarze.aids.gov.pl)



Ministerstwo  
Zdrowia

