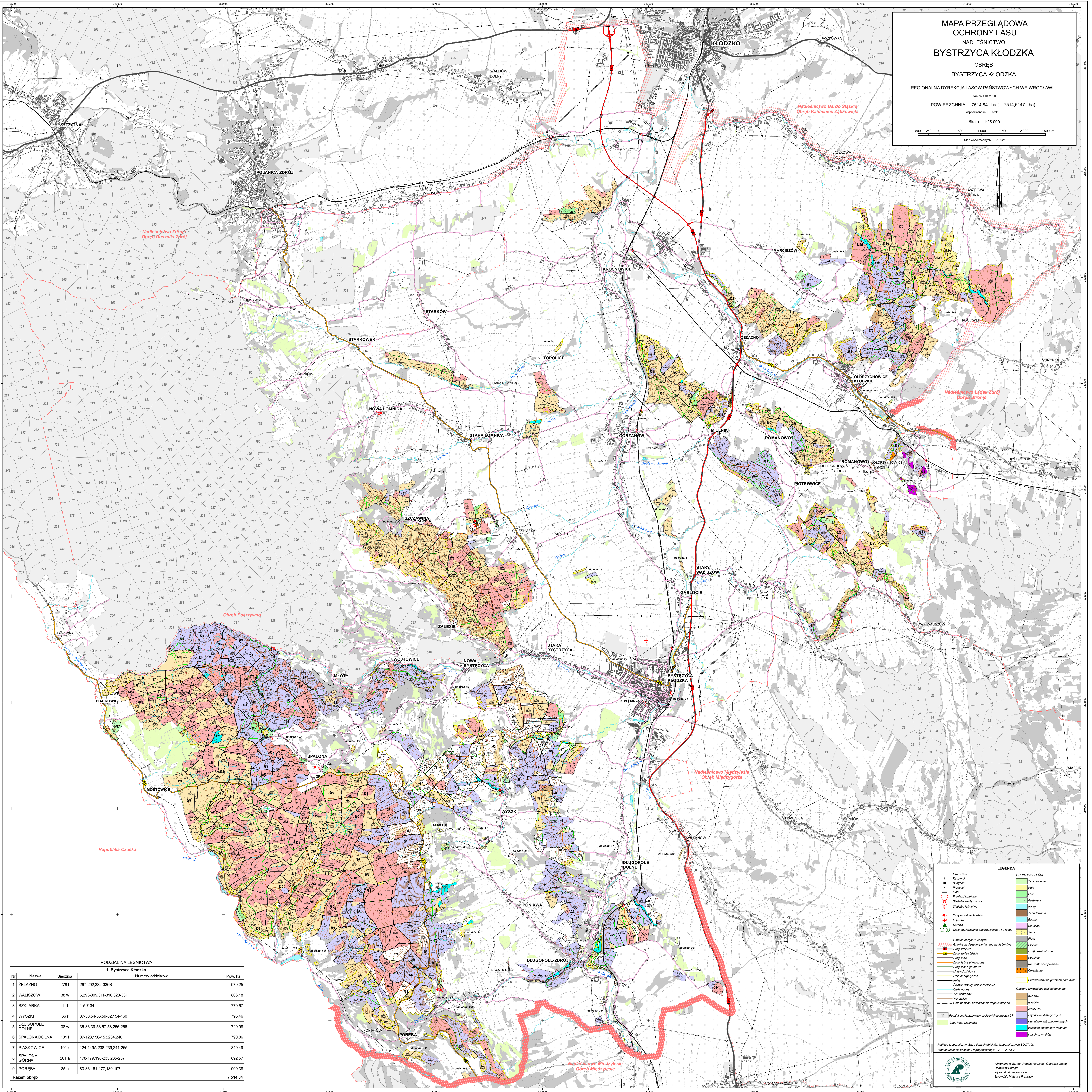


MAPA PRZEGLĄDOWA
 OCHRONY LASU
 NADLEŚNICTWO
 BYSTRZYCA KŁODZKA
 OBREB
 BYSTRZYCA KŁODZKA

REGIONALNA DYREKCJA LASÓW PAŃSTWOWYCH WE WROCŁAWIU
 Stan na 1.01.2020
 POWIERZCHNIA 7514,84 ha (7514,5147 ha)
 współrzędność: brak
 Skala 1:25 000
 0 500 1000 1500 2000 2500 m
 Układ współrzędnych: PL-1992



PODZIAŁ NA LEŚNICTWA				
1. Bystrzyca Kłodzka				
Nr	Nazwa	Siedziba	Numery oddziałów	Pow. ha
1	ZELAZNO	2781	267-292,332-336B	970,25
2	WALISZÓW	38 w	6,293-309,311-318,320-331	806,18
3	SZKLARKA	11 l	1-5,7-34	770,67
4	WYSZKI	66 r	37-38,54-56,59-82,154-160	795,46
5	DLUGOPOLE DOLNE	38 w	35-36,39-53,57-58,256-266	729,98
6	SPALONA DOLNA	101 l	87-123,150-153,234-240	790,86
7	PIASKOWICE	101 r	124-149A,238-239,241-255	840,49
8	SPALONA GÓRNA	201 a	178-179,198-233,235-237	892,57
9	POREBA	85 o	83-86,161-177,180-197	909,38
Razem obręb				7 514,84

LEGENDA

- Granice leśnictwa
- Karczunek
- Bytyni
- Przebieg
- Moczt
- Przebieg kolejowy
- Siećba wodociągowa
- Siećba wodociągowa
- Odczytanie soczewki
- Lotnisko
- Ramiona
- Stare powierzchnie obszarowe I / II rzędu
- Granice obrębów wsi
- Granice lasów państwowych nadleśnictwa
- Drugi krajowy
- Drugi wojewódzki
- Drugi lokalny
- Drugi lokalny uwarunkowane
- Drugi lokalny gminny
- Linie oddzielające
- Linie energetyczne
- Kable
- Szczelki, wiatry, szlaki żywiołowe
- Cieki wodne
- Waldostawy
- Warunki
- Linie powierzchniowe oddzielające
- Lasowy wiatrak
- GRANICZNE WIEŚNIE
- Zabudowania
- Bagna
- Nieuzyski
- Sady
- Stopy
- Słoki
- Kopanie
- Nieuzyski pokopane
- Ochroniarze
- Ochroniarze na gruntach powiatowych
- Obszary wykazywane uszczelnione od
- zarybku
- zarybku
- czynników klimatycznych
- czynników antropogenicznych
- zabłotni stłusków wodnych
- innych czynników

Podkład topograficzny: Baza danych obiektów topograficznych BDOT10k
 Stan aktualności podkladu topograficznego: 2012 - 2017 r.
 Wykonano w Biurze Urzędniczo-Lasowym i Geodezyjnym
 Oddział w Brzegu
 Wykonano: Grzegorz Lew
 Sprawdził: Mateusz Franczak