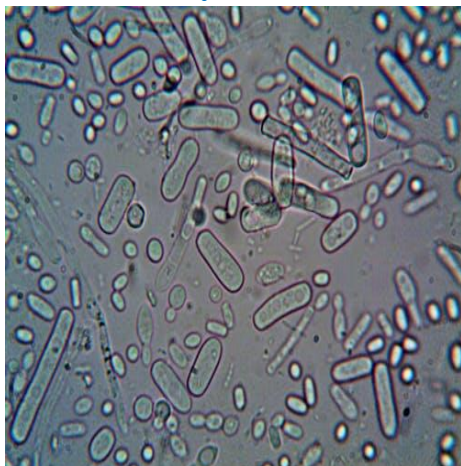


ZALECENIA DOTYCZĄCE PONOWNEGO OTWIERANIA BUDYNKÓW UŻYTECZNOŚCI PUBLICZNEJ I ZAMIESZKANIA ZBIOROWEGO W RAMACH DZIAŁAŃ ZAPOBIEGAJĄCYCH ZAKAŻENIOM BAKTERIAMI Z RODZAJU LEGIONELLA

1. WDROŻENIE KOMPLEKSOWEGO PROGRAMU ZARZĄDZANIA BEZPIECZEŃSTWEM WODY DLA WEWNĘTRZNYCH SYSTEMÓW WODOCIĄGOWYCH I URZĄDZEŃ ZASILANYCH WODĄ



- Należy podnosić świadomość osób zarządzających obiektami, poprzez udział w szkoleniach z zakresu zarządzania oraz oceny potencjalnego ryzyka związanego z wewnętrznymi systemami wodociągowymi i występowaniem w nich bakterii Legionella sp.

- Sprawujący nadzór nad urządzeniami i wewnętrznymi systemami wodociągowymi powinni zwrócić uwagę na warunki, które w czasie przestoju lub ograniczonej eksploatacji budynku, mogą sprzyjać znacznemu wzrostowi i

rozprzestrzenianiu się bakterii Legionella sp., w tym na bardzo rozbudowany wewnętrzny system wodociągowy, występujące martwe odcinki przewodów, niskie stężenie środków dezynfekcyjnych (w przypadku obiektów, w których stosowana jest dezynfekcja chemiczna), zbyt niską temperaturę ciepłej wody, ograniczony przepływ wody i obecność biofilmu.

2. PŁUKANIE WEWNĘTRZNYCH SYSTEMÓW WODOCIĄGOWYCH WODY CIEPŁEJ I ZIMNEJ



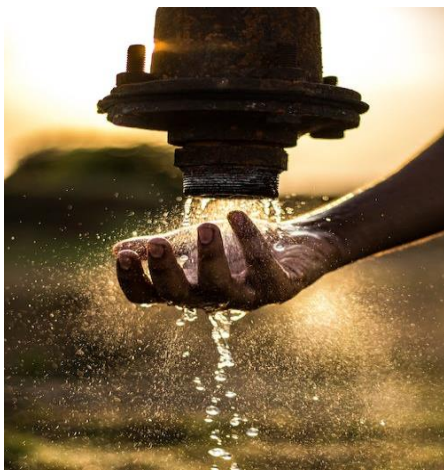
- Płukanie wewnętrznych systemów wodociągowych powinno się odbywać z uwzględnieniem możliwie jak największej liczby punktów wypływu wody (np. kranów, pryszniców). Ze względu na wielkość obiektu i ciśnienie wody w instalacjach może być konieczne płukanie prowadzone w poszczególnych obszarach np. na piętrach, w pionach, pokojach.

- Celem płukania wewnętrznych systemów wodociągowych jest wymiana wody na świeżą, zapewnienie właściwej temperatury wody w punkcie czerpalnym (co najmniej 55°C dla wody

cieplej, poniżej 25°C dla wody zimnej) oraz utrzymanie na odpowiednim poziomie stężenia środka dezynfekcyjnego we wszystkich punktach (w przypadku stosowania dezynfekcji chemicznej).

- Wskazane jest płukanie wewnętrznych systemów wodociągowych wody ciepłej, o ile to możliwe, tak długo aż woda wypływająca z punktu jej wypływu osiągnie maksymalną temperaturę.
- Podczas płukania należy zachować ostrożność i zminimalizować rozpryskiwanie wody oraz powstawanie aerozolu wodnego.

3. WŁAŚCIWE ZARZĄDZANIE I UTRZYMYWANIE URZĄDZEŃ I WEWNĘTRZNEGO SYSTEMU WODOCIĄGOWEGO POD KONTROLĄ W CELU ZAPEWNIENIA BEZPIECZEŃSTWA ZDROWOTNEGO



- Dokonywanie przeglądów stanu technicznego wewnętrznych systemów wodociągowych, ze szczególnym uwzględnieniem: doboru wielkości systemu do aktualnych potrzeb, szczelności przewodów, wzajemnej izolacji przewodów ciepłej i zimnej wody (ryzyko schładzania ciepłej wody i ogrzewania zimnej), stanu technicznego podgrzewacza wody, utrzymania odpowiedniej temperatury wody ciepłej, sprawdzania stężenia środków dezynfekcyjnych (w przypadku obiektów, w których stosowana jest dezynfekcja chemiczna).
- Kontrolowanie temperatury wody wypływającej z podgrzewacza oraz w poszczególnych punktach jej wypływu z kranu (zarówno ciepłej, jak i zimnej wody).
- Prowadzenie dokumentacji dotyczącej okresowych przeglądów i kontroli temperatury.
- Po przywróceniu normalnego funkcjonowania budynków użyteczności publicznej i zamieszkania zbiorowego, w celu ograniczenia ryzyka namnażania się bakterii Legionella sp., konieczna jest dalsza właściwa eksploatacja urządzeń i wewnętrznych systemów wodociągowych. W szczególności zaleca się regularne sprawdzanie i utrzymywanie na odpowiednim poziomie parametrów wody, takich jak: temperatura, pH i tam gdzie ma to zastosowanie, stężenie środków dezynfekcyjnych oraz zapewnienie poprawności funkcjonowania urządzeń stosowanych do uzdatniania i dezynfekcji wody.