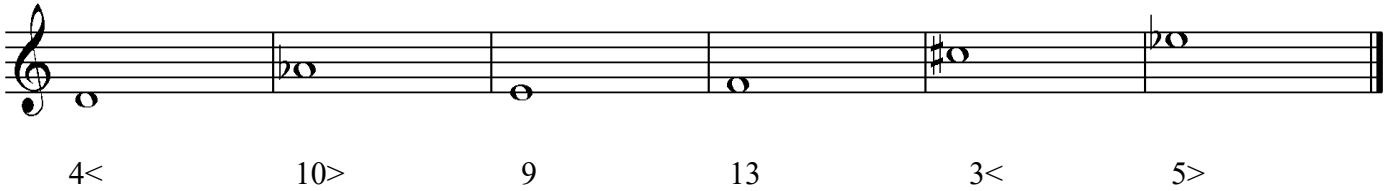


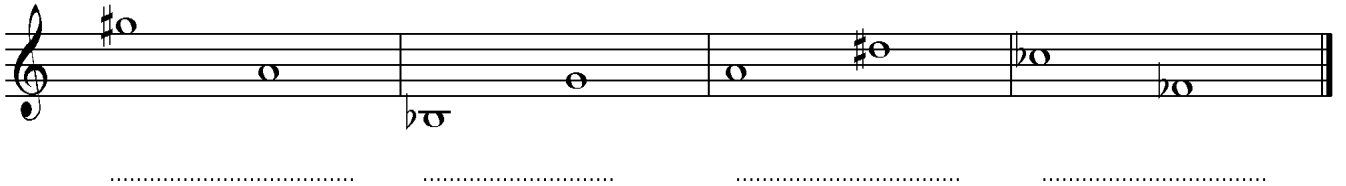
PRZYKŁADOWY TEST – ZASADY MUZYKI, ZAKRES KLAS I-II/Ist.

1. Zbuduj w górę i w dół interwały, od podanych dźwięków.



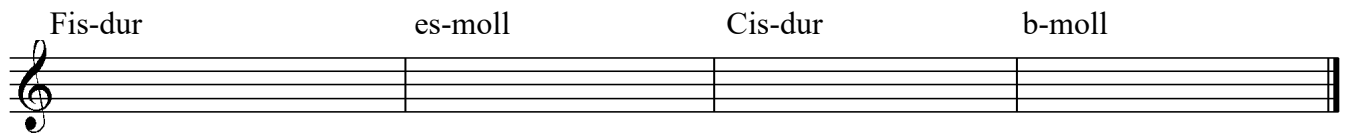
A musical staff in treble clef containing six notes: C4, Bb3, A3, G3, F#3, and E4. Below the staff are six interval symbols: 4<, 10>, 9, 13, 3<, and 5>.

2. Podpisz jakie rozpoznajesz interwały



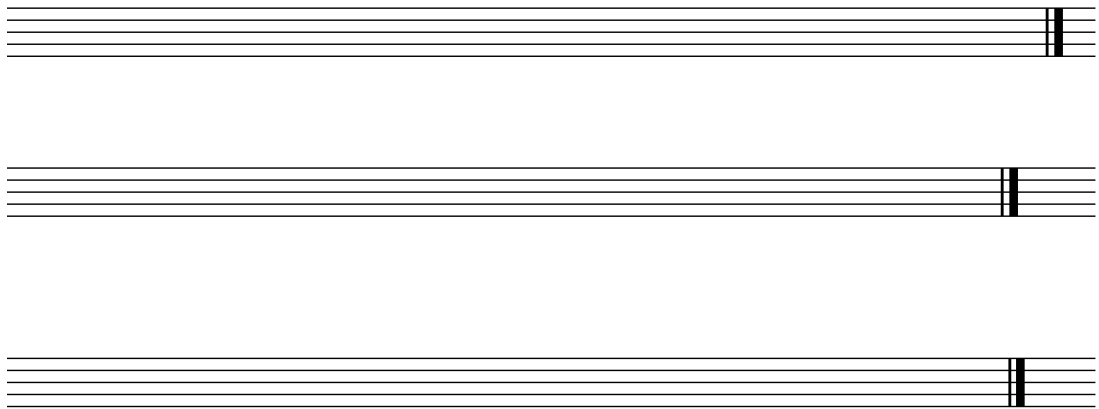
A musical staff in treble clef with notes: F#4, G4, A4, Bb4, C5, Bb4, A4, G4. Below the staff are four dotted lines for labeling intervals.

3. Napisz znaki przykluczowe dla tonacji



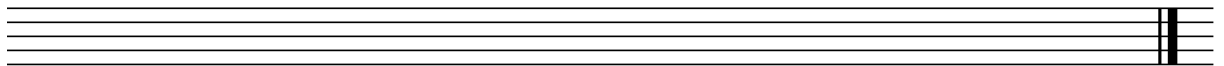
A musical staff in treble clef divided into four sections. Above the sections are labels: Fis-dur, es-moll, Cis-dur, and b-moll.

4. Napisz gamy w odmianach: H-dur harmoniczna, cis-moll dorycka, Des-dur miękka.



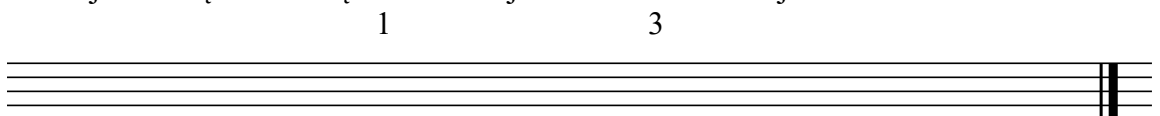
Three empty musical staves in treble clef for writing scales.

5. Zbuduj D⁹ w tonacji E-dur oraz D⁹> w tonacji fis-moll.



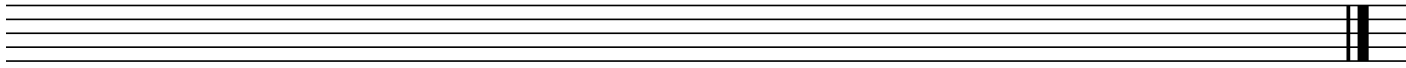
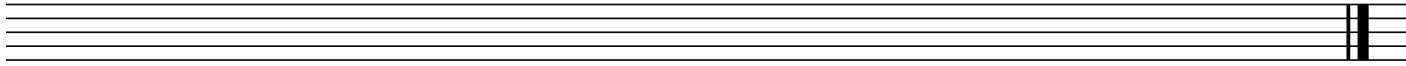
An empty musical staff in treble clef for writing chords.

6. Zbuduj i rozwiąż na tonikę: D⁷ w tonacji f-moll i D⁷ w tonacji H-dur

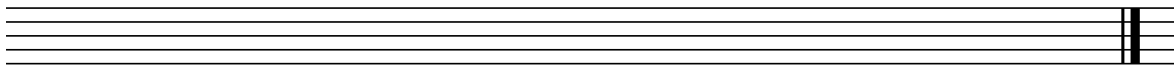


An empty musical staff in treble clef for writing chords. Below the staff are the numbers 1 and 3.

7. Pogrupuj rozsypankę na dwa sposoby, w takcie 3/4 oraz 6/8



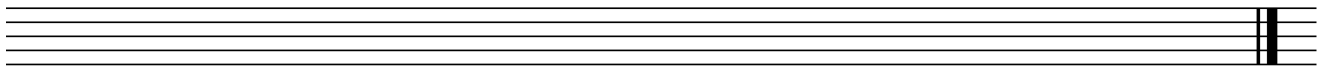
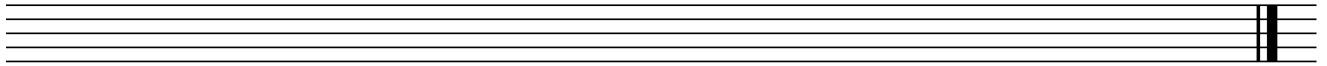
8. Napisz dźwięki: f^1 w kluczu altowym, g^3 w kluczu wiolinowym, Fis_1 w kluczu basowym, a^2 w kluczu tenorowym, f^2 w kluczu dyszkantowym.



2. Wyjaśnij pojęcia:

- dolce
- sforzato.....
- tranquillo.....
- allegro.....

Napisz skale: a) pentatonikę bezpółtonową od dźwięku „a”, b) skalę dorycką od dźwięku „e”, c) skalę całotonową od dźwięku „f”, d) skalę góralską od dźwięku „e”:



PRZYKŁAD - EGZAMIN WSTĘPNY Z HARMONII DO KLASY IV

Wyjaśnij pojęcia

pozycja akordu

akord kwartsekstowy

układ skupiony.....

akord terckwartowy (w D7)

1. Podpisz brakujące akordy (funkcje harmoniczne). Uzupełnij pozostałe głosy (alt, tenor, bas).

T T
3 3 3 T 3 T D7 3

2. Napisz akordy w podanych tonacjach, w czterogłosie.

3. Napisz D7 w podanych tonacjach, w czterogłosie.

5

B-dur e-moll G-dur e-moll

1
T skup.
1

5
D rozl.
3

1
D7
1

5
D7
3

PRZYKŁADOWY EGZAMIN Z HARMONII DO KLASY V

1. Dokonaj analizy harmonicznego fragmentu chorału. Pod nutami popisz funkcje harmoniczne (np. T, S, T_{VI} itp.) podając również ich przewrót (składnik w basie) i pozycję (składnik w sopranie)

T D⁴⁻³ T

2. Zrealizuj w czterogłosie zadanie z funkcjami harmonicznymi. Do wyboru tonacja D-dur lub B-dur. Ustaw akordy w najważniejszych przewrotach. Odpowiednio pogrupuj akordy w taktach.

T ° S D⁷ T_{VI} (D^{9>4}) S_{II}⁷ (D⁷) D⁶⁻⁵⁻³ ..⁷ T

3. Wyjaśnij pojęcia – najprościej jak potrafisz:

- a) zboczenie (wychylenie) modulacyjne.....
.....
- b) elipsa (wyrzutnia).....
.....
- c) akord niepełny.....
- d) dźwięk prowadzący.....
- e) akord chopinowski (dominanta chopinowska).....
.....
- f) akord neapolitański.....
.....
- g) progresja modulująca
.....