



OPINIA TECHNICZNA NR WP02/01/2025

Wycena ruchomości – Samochód osobowy

02 STYCZNIA 2025

BIURO EKSPERTYZ SĄDOWYCH GRZEGORZ OLAS
biuro@bes-go.pl

Rodzaj opracowania:	OPINIA TECHNICZNA nr WP02/01/2025
Data wykonania:	02 Stycznia 2025
Autor opinii:	mgr inż. Grzegorz Olas Biegły Skarbowy, Wycena wartości: pojazdów samochodowych, środków transportu, maszyn oraz urządzeń
Zakres opinii:	Ocena pojazdu wraz z wyceną jego wartości
Obiekt badań:	Jaguar X-Type
Cel opinii:	Wycena ruchomości
Zleceniodawca:	NACZELNIK URZEDU SKARBOWEGO ŁÓDZ-WIDZEW PAPIERNICZA 7, 92-312 ŁÓDZ
Zlec. pismo, znak:	1014-SEE-1.711.560.2024.MIL
Zlecenie z dnia:	19 grudnia 2024 r.

1.Podstawa opinii:

formalna - ww. zlecenie; merytoryczna – ekspert, serwis.

2. Ogólny harmonogram prac:

- 1) identyfikacja pojazdu, weryfikacja dokumentów;
- 2) weryfikacja pojazdu;
- 3) wykonanie dokumentacji fotograficznej;
- 4) opracowanie opinii, wycena wartości;

3. Czas, miejsce i obecne osoby:

W dniu 02 stycznia 2024 roku około godziny 13:00 dokonano oględzin pojazdu na terenie parkingu Landcar Sp z o.o. w Starowej Górze przy ul. Stropowej 2/4.

4. Metoda badań:

Organoleptyczna,

5. Dane techniczno – identyfikacyjne:

Nr identyfikacyjny (VIN):	SAJAA55M65XE29284
Nr. Rejestracyjny :	EL 2F326
Marka:	Jaguar
Model:	X - Type
Rok produkcji:	2004
Rodzaj pojazdu:	Samochód osobowy
Pojemność silnika:	2495 cm ³
Moc:	143 kW
Paliwo:	Benzyna
Masa własna:	1615 kg
DMC:	2145 kg
Liczba osi:	2

6. Ocena stanu pojazdu:

Ustalenia wstępne:

Do oględzin został przedstawiony pojazd Jaguar X-Type. Pojazd był zaparkowany na parkingu bez zadaszenia. Stan ogólny pojazdu – przeciętny. Pojazd brudny wewnątrz. Zabrudzenie na zewnątrz umiarkowane. Pojazd posiada ponadnormatywne uszkodzenia nadwozia, a także wcześniejsze, nietechnologicznie wykonane naprawy pokolizyjne. Oglądany samochód posiada aktualne okresowe badanie techniczne ważne do 13 stycznia 2025 roku. Wynik diagnostyki komputerowej wskazał, że w pojeździe są zapisane błędy w elektronice. Pojazdem należy udać się do Autoryzowanej Stacji Obsługi pojazdów celem weryfikacji zaistniałych błędów w elektronice, a także przecieków nadwozia, gdyż w bagażniku pojazdu znajduje się woda.

W pojeździe zostały wskazane następujące uszkodzenia:

NADWOZIE – stwierdzono:

- Komora silnika – liczne ślady korozji;
- Pokrywa komory silnika – uszkodzenie powłoki lakierowej, ślady korozji;
- Zderzak przedni – uszkodzenie powłoki lakierowej, liczne rysy, złuszczenie lakieru;
- Zaśleпка spryskiwacza reflektora lewego – brak;
- Reflektory przednie – zmatowiałe;
- Błotnik przedni lewy – uszkodzenie powłoki lakierowej, rysy;
- Lusterko lewe – uszkodzenie powłoki lakierowej, rysy;
- Listwy szyby czołowej – uszkodzone gumy;
- Drzwi przednie lewe – uszkodzenie powłoki lakierowej, rysy, odpryski;
- Drzwi tylne lewe – uszkodzenie powłoki lakierowej, rysy, odpryski;
- Błotnik tylny lewy – uszkodzenie powłoki lakierowej, rysy, odpryski;
- Zderzak tylny – uszkodzenie powłoki lakierowej, rysy, odpryski, połamany;
- Szyba pokrywy tylnej – nie otwiera się;
- Błotnik tylny prawy – uszkodzenie powłoki lakierowej, rysy, odpryski;
- Drzwi tylne prawe – ślady nietechnologicznej naprawy;
- Próg prawy – ślady nietechnologicznej naprawy;

- Drzwi przednie prawe – ślady nietechnologicznej naprawy;
- Błotnik przedni prawy – ślady nietechnologicznej naprawy;
- Dach – ślady nietechnologicznej naprawy;

WNĘTRZE – stwierdzono:

- dywan podłogi - bardzo duże zabrudzenie;
- tapicerka drzwi przednich lewych – uszkodzony zamek drzwi;
- fotel kierowcy – wytarta skóra;
- fotel pasażera – porysowane siedzisko;

ELEKTRONIKA – stwierdzono:

- Komputer pojazdu – usterki układów;

Na podstawie badań organoleptycznych zostaje wydana następująca OPINIA:

Na podstawie przeprowadzonych badań stwierdza się, że pojazd osobowy marki Jaguar jest w stanie ogólnym przeciętnym. Przed rozpoczęciem eksploatacji należy dokonać wielu napraw w Autoryzowanej Stacji Obsługi Pojazdów, a w szczególności dokonać pełnej diagnostyki elektroniki w pojeździe. Pojazd posiada błędy w elektronice oraz nienaprawione uszkodzenia nadwozia.

Uwzględniając stan pojazdu, notowania wartości rynkowych z bazy pojazdów 'Komputerowego Systemu INFO-EKSPERT' na I-2025, wartość wyposażenia dodatkowego, ostateczna wartość pojazdu w dniu wyceny tj, 02 stycznia 2025, wynosi:

4 700 PLN

(słownie: cztery tysiące siedemset złotych)

w tym VAT (23,0%) 878,86 PLN

Druk wyceny z programu stanowi załącznik do opinii.

7. Dokumentacja fotograficzna do oceny technicznej
(Aparat: Samsung S10)















Strona 11 z 37

Biegły Skarbowy Izby Administracji Skarbowej w Łodzi

Wycena wartości: pojazdów samochodowych, środków transportu, maszyn oraz urządzeń

mgr inż. Grzegorz Olas



Strona 12 z 37

Biegły Skarbowy Izby Administracji Skarbowej w Łodzi

Wycena wartości: pojazdów samochodowych, środków transportu, maszyn oraz urządzeń

mgr inż. Grzegorz Olas





Strona 14 z 37

Biegły Skarbowy Izby Administracji Skarbowej w Łodzi

Wycena wartości: pojazdów samochodowych, środków transportu, maszyn oraz urządzeń

mgr inż. Grzegorz Olas





Strona 16 z 37

Biegły Skarbowy Izby Administracji Skarbowej w Łodzi

Wycena wartości: pojazdów samochodowych, środków transportu, maszyn oraz urządzeń

mgr inż. Grzegorz Olas



Strona 17 z 37

Biegły Skarbowy Izby Administracji Skarbowej w Łodzi

Wycena wartości: pojazdów samochodowych, środków transportu, maszyn oraz urządzeń

mgr inż. Grzegorz Olas





Strona 19 z 37

Biegły Skarbowy Izby Administracji Skarbowej w Łodzi

Wycena wartości: pojazdów samochodowych, środków transportu, maszyn oraz urządzeń

mgr inż. Grzegorz Olas





Strona 21 z 37

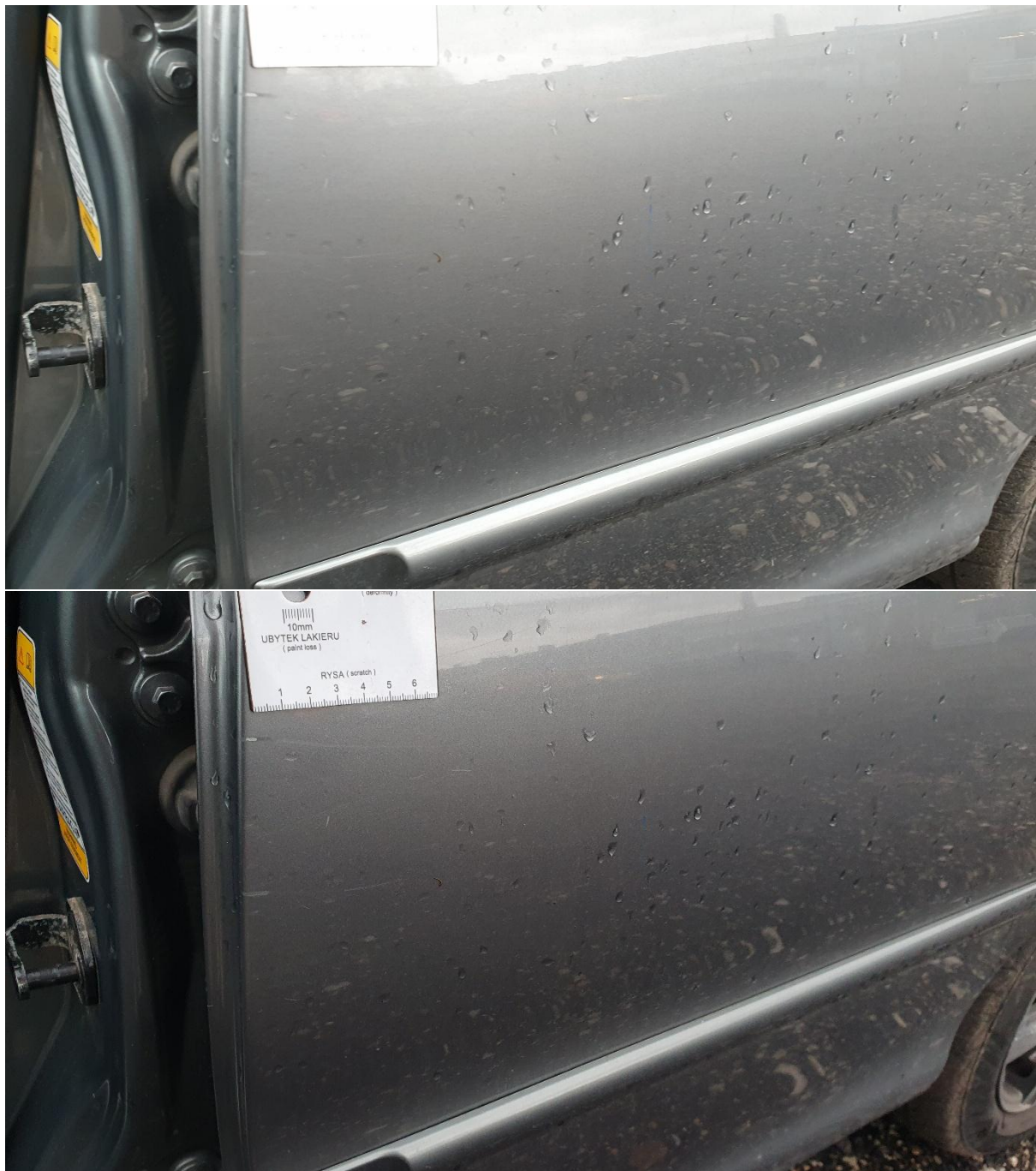
Biegły Skarbowy Izby Administracji Skarbowej w Łodzi

Wycena wartości: pojazdów samochodowych, środków transportu, maszyn oraz urządzeń

mgr inż. Grzegorz Olas







Strona 24 z 37

Biegły Skarbowy Izby Administracji Skarbowej w Łodzi

Wycena wartości: pojazdów samochodowych, środków transportu, maszyn oraz urządzeń

mgr inż. Grzegorz Olas



Strona 25 z 37

Biegły Skarbowy Izby Administracji Skarbowej w Łodzi

Wycena wartości: pojazdów samochodowych, środków transportu, maszyn oraz urządzeń

mgr inż. Grzegorz Olas



Strona 26 z 37

Biegły Skarbowy Izby Administracji Skarbowej w Łodzi

Wycena wartości: pojazdów samochodowych, środków transportu, maszyn oraz urządzeń

mgr inż. Grzegorz Olas



Strona 27 z 37

Biegły Skarbowy Izby Administracji Skarbowej w Łodzi

Wycena wartości: pojazdów samochodowych, środków transportu, maszyn oraz urządzeń

mgr inż. Grzegorz Olas







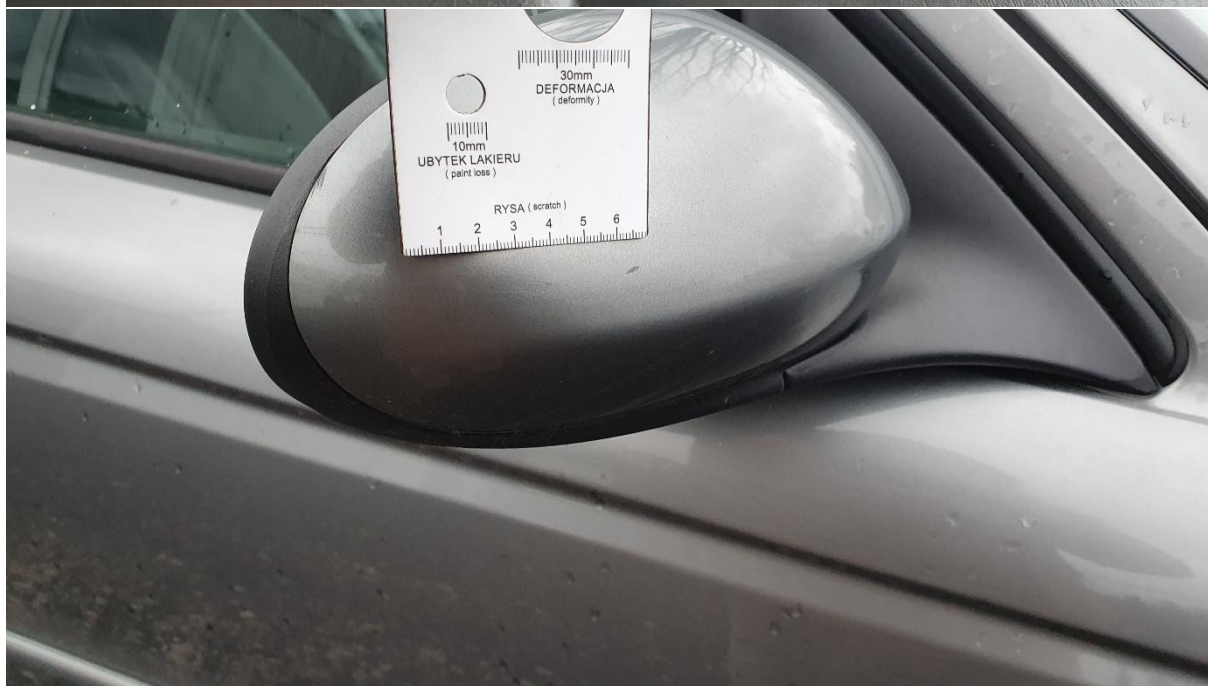


Strona 31 z 37

Biegły Skarbowy Izby Administracji Skarbowej w Łodzi

Wycena wartości: pojazdów samochodowych, środków transportu, maszyn oraz urządzeń

mgr inż. Grzegorz Olas





Strona 33 z 37

Biegły Skarbowy Izby Administracji Skarbowej w Łodzi

Wycena wartości: pojazdów samochodowych, środków transportu, maszyn oraz urządzeń

mgr inż. Grzegorz Olas



Strona 34 z 37

Biegły Skarbowy Izby Administracji Skarbowej w Łodzi

Wycena wartości: pojazdów samochodowych, środków transportu, maszyn oraz urządzeń

mgr inż. Grzegorz Olas



Strona 35 z 37

Biegły Skarbowy Izby Administracji Skarbowej w Łodzi

Wycena wartości: pojazdów samochodowych, środków transportu, maszyn oraz urządzeń

mgr inż. Grzegorz Olas



8. Klauzule i zastrzeżenia:

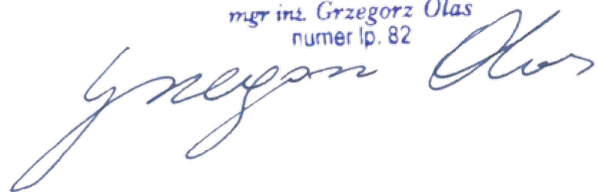
1. Za niniejsze opracowanie odpowiedzialność ponosi Biegły;
2. Wydając niniejszą opinię Biegły zastrzega, że nie bierze odpowiedzialności za ukryte wady i uszkodzenia części oraz wady montażu pojazdu;
3. Niniejsze opracowanie nie może być wykorzystane do żadnego innego celu niż określony w treści opinii i nie może być publikowane w całości w jakimkolwiek dokumencie bez zgody wykonawcy i bez uzgodnienia z nim formy i treści takiej publikacji;
4. Bez zgody autora opinii zabrania się jej powielania;
5. Nie badano tytułu użytkowania ani tytułu własności badanego pojazdu lub elementów, w tym ewentualnego istnienia ograniczonych praw rzeczowych;
6. Niniejsza opinia nie jest gwarancją niezawodności zespołów i podzespołów pojazdu, została sporządzona wyłącznie na podstawie badania pojazdu i dokumentów w warunkach istniejących na miejscu.

Na tym opinię zakończono i podpisano

Podpis i pieczęć Biegłego Skarbowego

Biegły Skarbowy
Izby Administracji Skarbowej w Łodzi
Wycena wartości: pojazdów samochodowych,
środków transportu, maszyn oraz urządzeń

mgr inż. Grzegorz Olsz
numer lp. 82



02 Stycznia 2025

Strona **37** z **37**

Biegły Skarbowy Izby Administracji Skarbowej w Łodzi

Wycena wartości: pojazdów samochodowych, środków transportu, maszyn oraz urządzeń

mgr inż. Grzegorz Olsz