

## OPIS PRZEDMIOTU ZAMÓWIENIA

**Dotyczy: naprawy podłogi technicznej podniesionej w pomieszczeniu serwerowni w budynku Prokuratury Krajowej przy ul. Postępu 3 w Warszawie**

### I. STAN ISTNIEJĄCY:

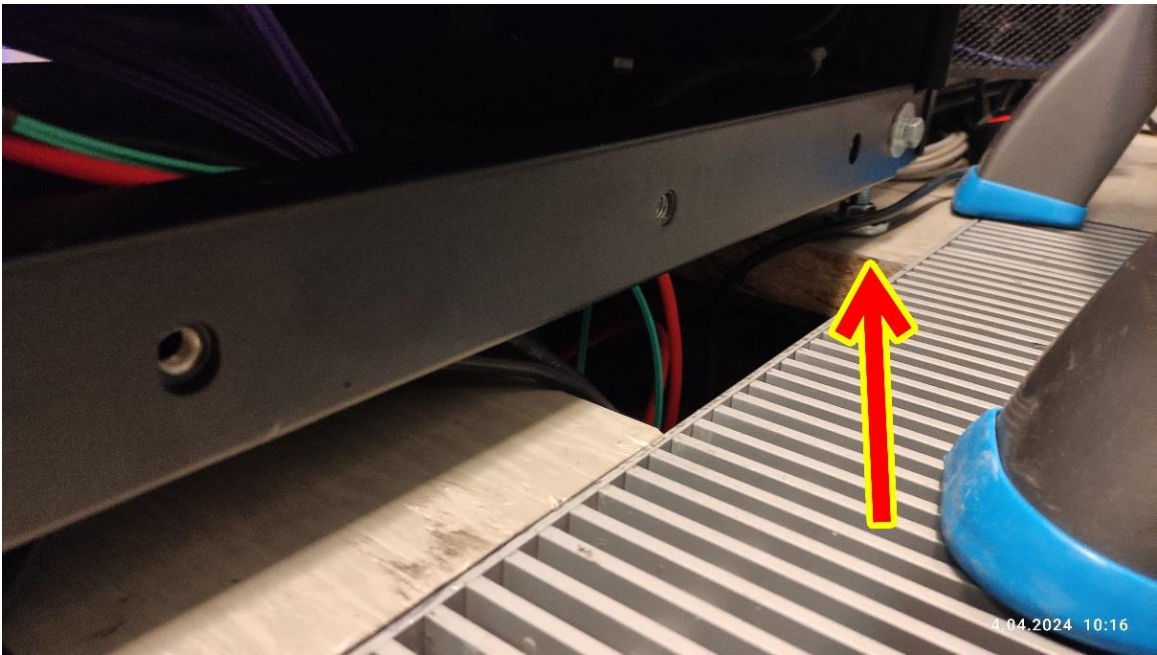
Podniesiona podłoga techniczna produkcji Jansen Products (rodzaj konstrukcji podłogi podniesionej typ II – słupki wolnostojące połączone trawersami). W ocenie użytkownika, podłoga wykazuje miejscową niestabilność oraz nierówności posadzki z płyt modułowych (wiórowo-żywicznych z okładziną PCV).

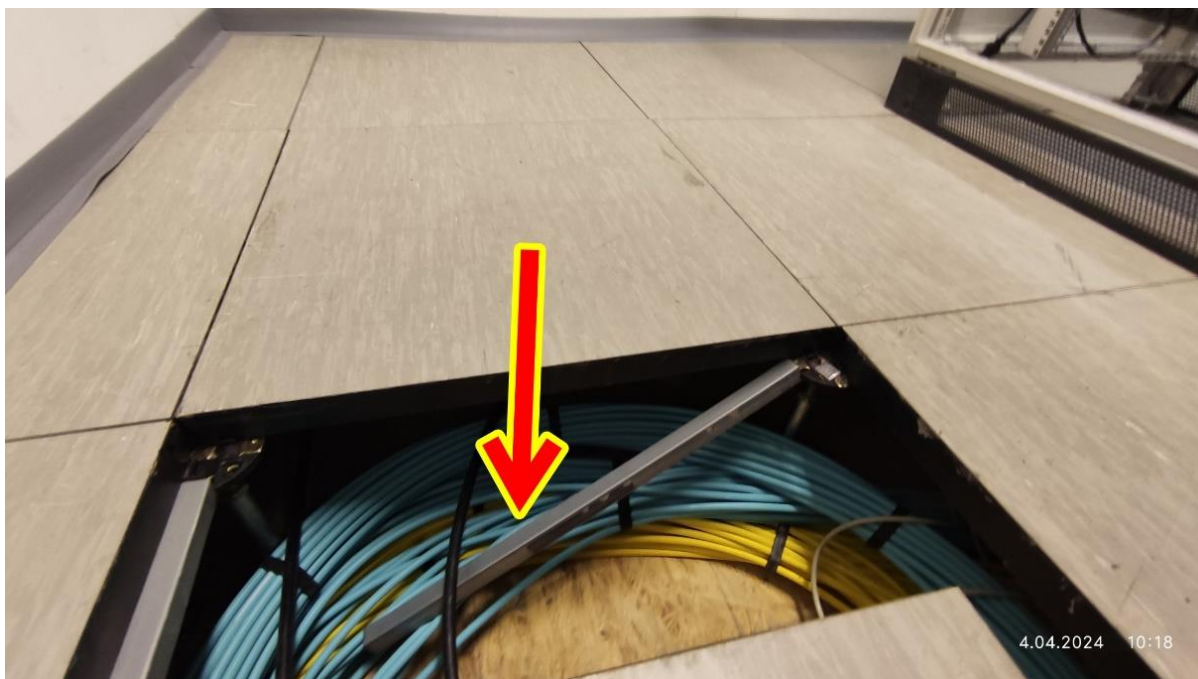
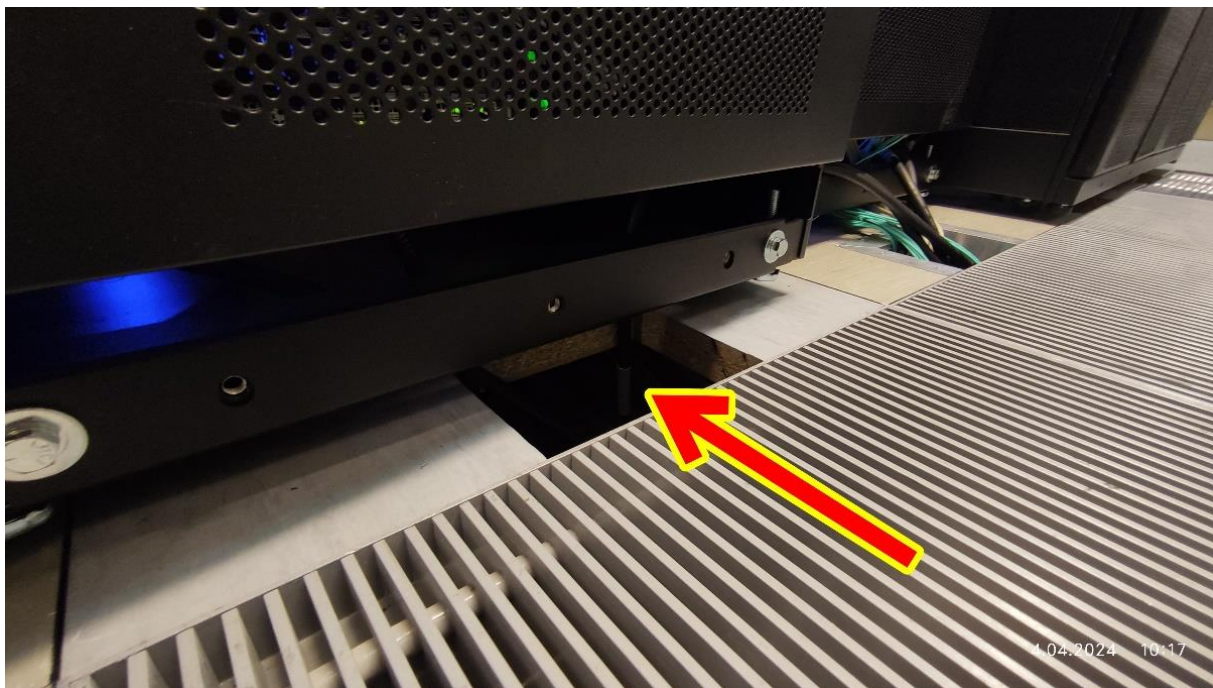
W wyniku przeprowadzonego przeglądu technicznego przez profesjonalny podmiot wykazano potrzebę wykonania miejscowych napraw ww. podłogi. W załączeniu – wyciąg z protokołu z przeglądu i regulacji podłogi technicznej.

Powierzchnia podłogi - ok. 70 m<sup>2</sup>.

*Poniżej zdjęcia podłogi:*







## **II. ZAKRES PRAC / ZAMÓWIENIA:**

- 1) Wymiana (dostawa, demontaż, montaż) płyt podłogowych nie obciążonych szafami IT (płyty o jakości co najmniej odpowiadającej istniejącym prod. Jansen HSB-P); kolorystyka zgodna z istniejącymi płytami; płyty zgodne z istniejącym systemem konstrukcji podłogi technicznej – ok. 150 sztuk \*;

- 2) Wymiana (dostawa, demontaż, montaż) lub montaż dodatkowych słupków/stopek (M16) podporowych konstrukcji podłogi; dotyczy wyeksploatowanych/uszkodzonych słupków oraz miejsc krytycznych wymagających dodatkowego podparcia – ok. 40 szt. \*;
- 3) Wymiana (dostawa, demontaż, montaż) lub montaż dodatkowych trawersów konstrukcji podłogi; dotyczy wyeksploatowanych/uszkodzonych trawersów oraz miejsc krytycznych wymagających dodatkowego wzmocnienia – ok. 40 szt. \*;
- 4) Wymiana (dostawa, demontaż, montaż) kratki wentylacyjnych (np. typu WEMA) – ok. 20 szt. \*;
- 5) Wypoziomowanie i regulacja podłogi technicznej po wykonanych ww. pracach;
- 6) inne pomontażowe, nieprzewidziane prace towarzyszące, niezbędne do funkcjonowania obiektu w zakresie wymienionych elementów podłogi;
- 7) Odbiór i utylizacja odpadów budowlanych (z demontażu).

***\*UWAGA: Rozliczenie za wykonaną usługę – powykonawcze \*\*, na podstawie potwierdzonych przez Zamawiającego faktycznie wykonanych prac w oparciu o ceny jednostkowe podane w ofercie i zamówieniu.***

***\*\*Uwaga: Wartość wykonanych prac nie może przekroczyć łącznego wynagrodzenia określonego w ofercie i zamówieniu.***

#### **Uwagi organizacyjno-porządkowe:**

- 1) Z uwagi na realizację zamówienia w obiekcie czynnym, wszelkie prace budowlano-montażowe należy prowadzić w godzinach uzgodnionych z użytkownikiem.
- 2) Każdorazowo po zakończeniu prac Wykonawca zobowiązany jest sprzątać teren robót ze zgromadzonych odpadów budowlanych.

#### **III. WARUNKI REALIZACJI ZAMÓWIENIA:**

- 1) **Termin realizacji – do 5 tygodni od potwierdzenia otrzymania pisemnego zlecenia** (z uwzględnieniem uwarunkowań dotyczących ograniczeń czasowych w prowadzeniu prac remontowych – w uzgodnieniu z użytkownikiem)
- 2) Termin gwarancji – minimum 24 miesiące
- 3) Płatność – przelewem w ciągu 30 dni od podpisania protokołu odbioru końcowego i przekazania faktury Zamawiającemu.
- 4) Kary umowne: 300 zł brutto za każdy rozpoczęty dzień opóźnienia w realizacji zamówienia.

#### ***Dodatkowe wymagania wobec wykonawcy usługi:***

- 1) Wykonawca zobowiązany jest wykazać, że posiada niezbędne doświadczenie, tzn. w okresie ostatnich 3 (trzech) lat przed upływem terminu składania ofert wykonał w sposób należyty co najmniej dwie usługi, których zakres obejmował wykonanie lub kompleksowy serwis podłogi technicznej podniesionej o powierzchni co najmniej 50 m<sup>2</sup>.
- 2) ***Zaleca się, aby przed złożeniem oferty wykonawca przeprowadził wizję lokalną na terenie realizacji robót.***