



Załącznik nr 2.3.1. –  
charakterystyka leśnictwa  
w zakresie pozyskania  
Nadleśnictwo Biała Podlaska  
Leśnictwo GRABARKA  
Stan na 17-10-2023

Skala 1:50000

0 0.5 1 km



LESNA PODLASKA

L-ctwo SZADEK

L-ctwo KNIEJÓWKA

L-ctwo GRABARKA

L-ctwo RUDKA

Legenda:

- |                               |                    |
|-------------------------------|--------------------|
| uprz., negat., kłesk., sanit. | TWP/TWN            |
| inne uprz.                    | CP-P               |
| V                             | Droga publiczna    |
| IV                            | Droga ppoż.        |
| III                           | Oddziały           |
| II                            | Leśnictwa          |
| I                             | Leśnictwo GRABARKA |
| CSS                           | Nadleśnictwa       |
| TPP/TPN                       |                    |

## Charakterystyka leśnictwa w zakresie pozyskania drewna

## Leśnictwo GRABARKA

Udział (m3) drewna iglastego [%]	71	%
Udział (m3) drewna optymalnego do pozyskania w technologii maszynowej [%]	46	%
Udział (m3) rębni pierwszych w cięciach rębnych ogółem [%]	0,0	%
Udział (m3) drewna pozyskiwanego z pozycji ze współczynnikiem > 1 [%]	0,0	%
Udział (m3) drewna zerwanego ze współczynnikiem > 1 [%]	0,6	%
Udział (m3) drewna kłodowanego (WK) iglastego w drewnie W iglastym [%]	0,0	%
Udział (m3) S2 krótkiego (poniżej 1,5 mb) w S2 [%]	22	%



Załącznik nr 2.3.1. –  
charakterystyka leśnictwa  
w zakresie pozyskania  
Nadleśnictwo Biała Podlaska  
Leśnictwo RUDKA  
Stan na 17-10-2023

Skala 1:70000  
0 0,5 1 km



BIAŁA PODLASKA

L-ctwo GRABARKA

L-ctwo RUDKA

Legenda:

- |                               |                 |
|-------------------------------|-----------------|
| uprz., negat., kłesk., sanit. | TWP/TWN         |
| inne uprz.                    | CP-P            |
| V                             | Droga publiczna |
| IV                            | Droga ppoż.     |
| III                           | Oddziały        |
| II                            | Leśnictwa       |
| I                             | Leśnictwo RUDKA |
| CSS                           | Nadleśnictwa    |
| TPP/TPN                       |                 |

## Charakterystyka leśnictwa w zakresie pozyskania drewna

## Leśnictwo RUDKA

Udział (m3) drewna iglastego [%]	91	%
Udział (m3) drewna optymalnego do pozyskania w technologii maszynowej [%]	87	%
Udział (m3) rębni pierwszych w cięciach rębnych ogółem [%]	27	%
Udział (m3) drewna pozyskiwanego z pozycji ze współczynnikiem > 1 [%]	0,0	%
Udział (m3) drewna zerwanego ze współczynnikiem > 1 [%]	0,0	%
Udział (m3) drewna kłodowanego (WK) iglastego w drewnie W iglastym [%]	32	%
Udział (m3) S2 krótkiego (poniżej 1,5 mb) w S2 [%]	3,5	%

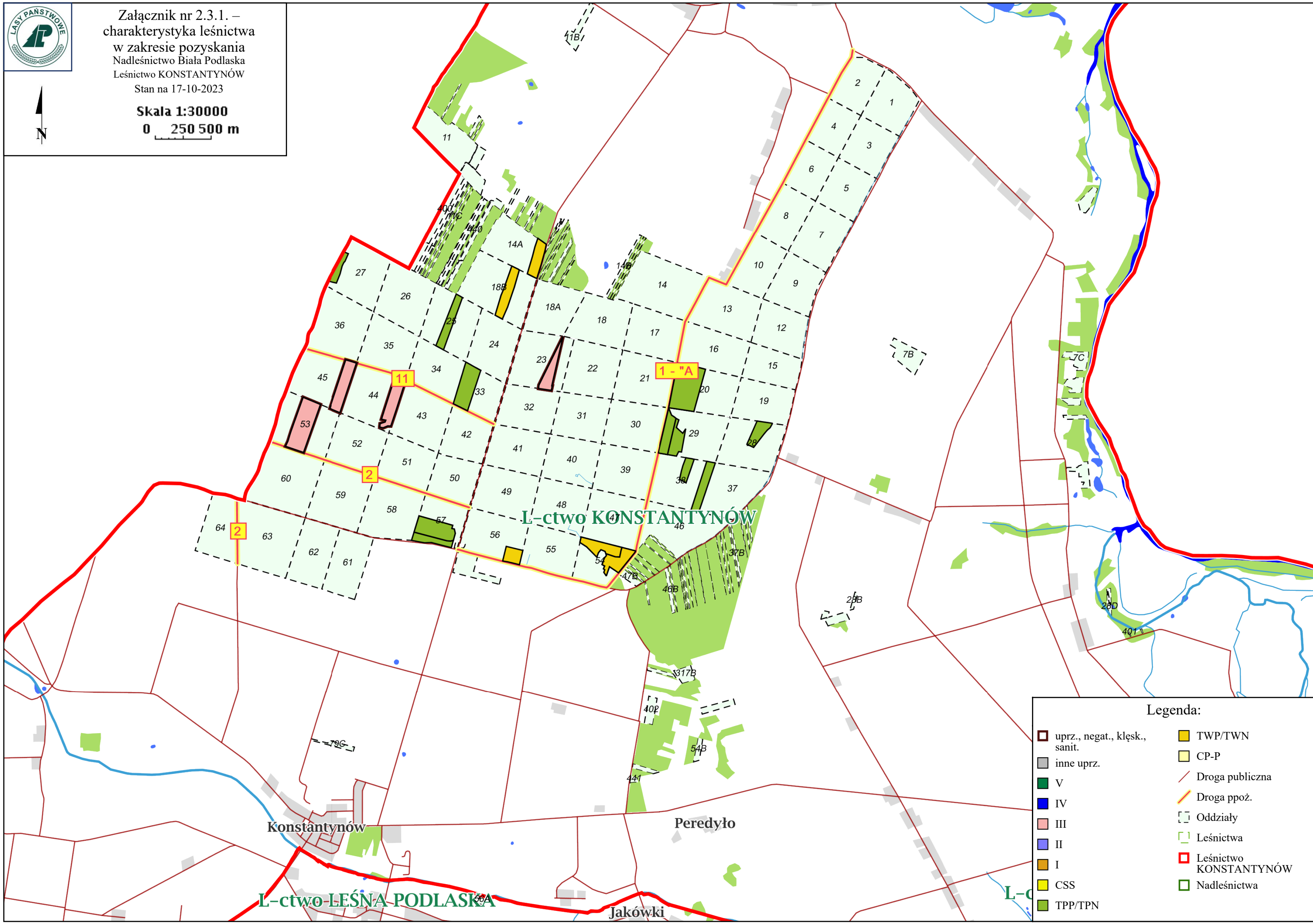




Załącznik nr 2.3.1. –  
charakterystyka leśnictwa  
w zakresie pozyskania  
Nadleśnictwo Biała Podlaska  
Leśnictwo KONSTANTYNÓW  
Stan na 17-10-2023



Skala 1:30000  
0 250 500 m



Legenda:

- |                               |                        |
|-------------------------------|------------------------|
| uprz., negat., kłesk., sanit. | TWP/TWN                |
| inne uprz.                    | CP-P                   |
| V                             | Droga publiczna        |
| IV                            | Droga ppoż.            |
| III                           | Oddziały               |
| II                            | Leśnictwa              |
| I                             | Leśnictwo KONSTANTYNÓW |
| CSS                           | Nadleśnictwa           |
| TPP/TPN                       |                        |

## Charakterystyka leśnictwa w zakresie pozyskania drewna

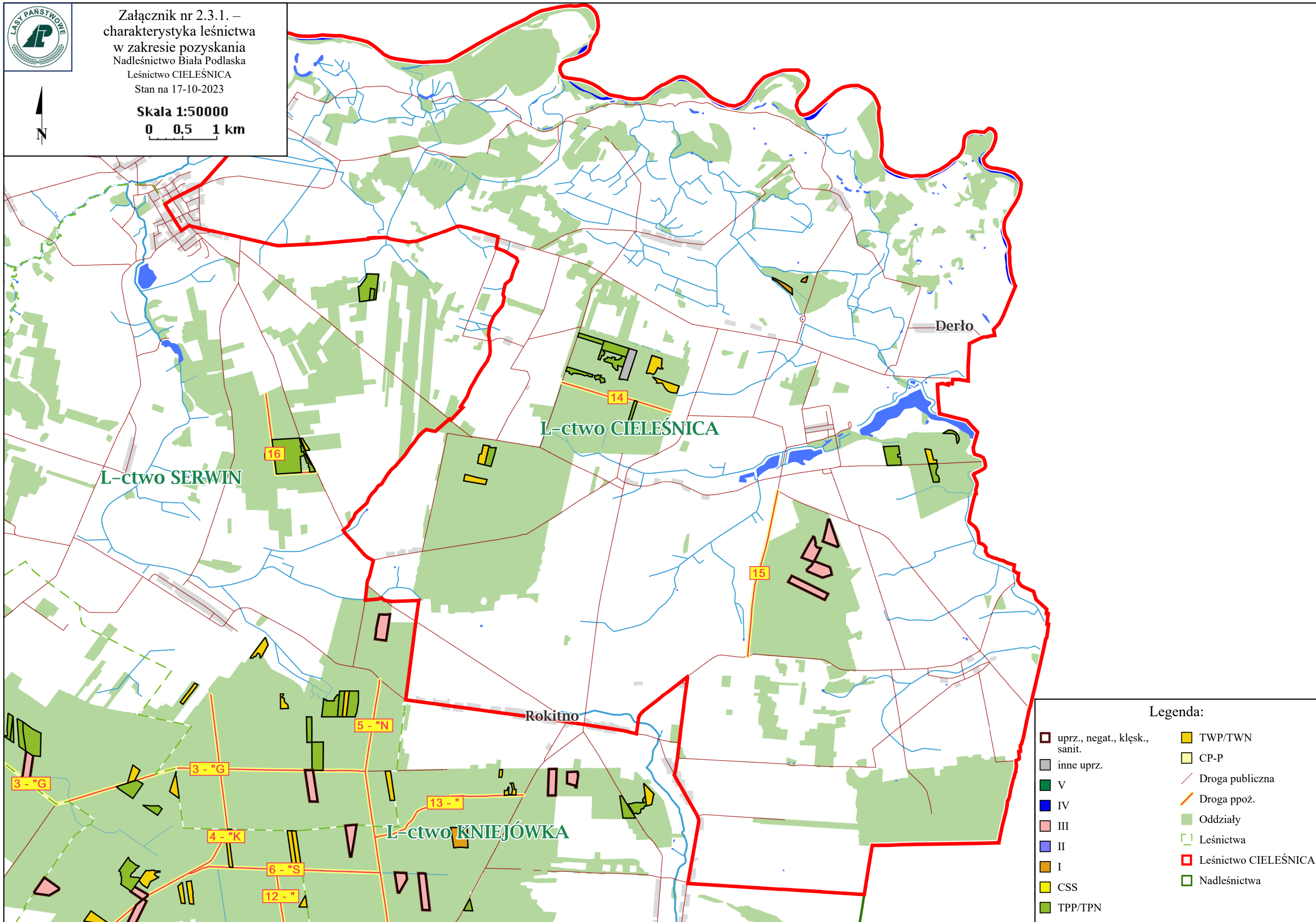
## Leśnictwo KONSTANTYNÓW

Udział (m3) drewna iglastego [%]	69	%
Udział (m3) drewna optymalnego do pozyskania w technologii maszynowej [%]	48	%
Udział (m3) rębni pierwszych w cięciach rębnych ogółem [%]	0,0	%
Udział (m3) drewna pozyskiwanego z pozycji ze współczynnikiem > 1 [%]	0,0	%
Udział (m3) drewna zerwanego ze współczynnikiem > 1 [%]	0,0	%
Udział (m3) drewna kłodowanego (WK) iglastego w drewnie W iglastym [%]	30	%
Udział (m3) S2 krótkiego (poniżej 1,5 mb) w S2 [%]	2,6	%



Załącznik nr 2.3.1. –  
charakterystyka leśnictwa  
w zakresie pozyskania  
Nadleśnictwo Biała Podlaska  
Leśnictwo CIELEŚNICA  
Stan na 17-10-2023

Skala 1:50000  
0 0.5 1 km



Legenda:

- |                               |                      |
|-------------------------------|----------------------|
| uprz., negat., kłesk., sanit. | TWP/TWN              |
| inne uprz.                    | CP-P                 |
| V                             | Droga publiczna      |
| IV                            | Droga ppoż.          |
| III                           | Oddziały             |
| II                            | Leśnictwa            |
| I                             | Leśnictwo CIELEŚNICA |
| CSS                           | Nadleśnictwa         |
| TPP/TPN                       |                      |

## Charakterystyka leśnictwa w zakresie pozyskania drewna

## Leśnictwo CIELEŚNICA

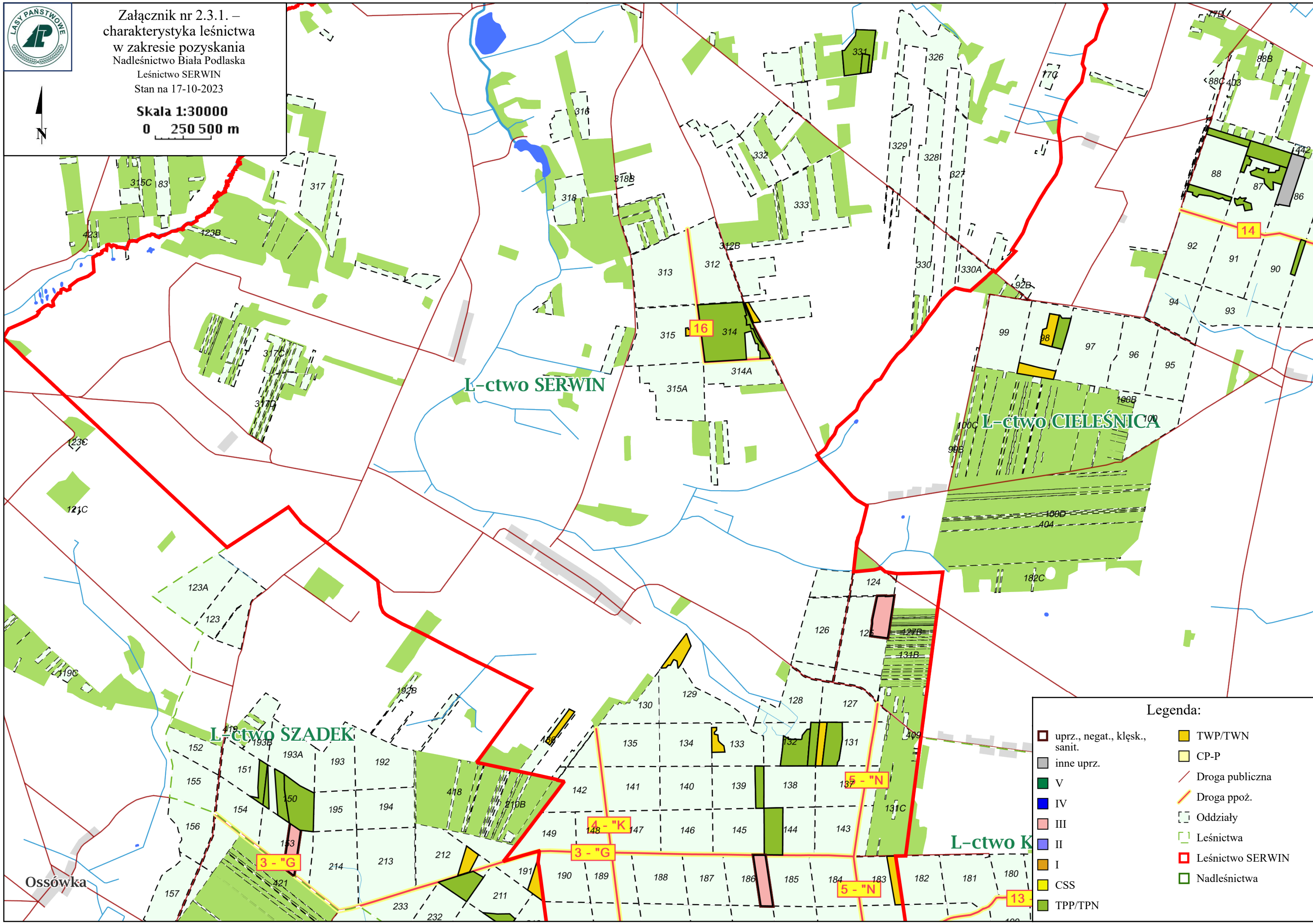
Udział (m3) drewna iglastego [%]	75	%
Udział (m3) drewna optymalnego do pozyskania w technologii maszynowej [%]	63	%
Udział (m3) rębni pierwszych w cięciach rębnych ogółem [%]	11	%
Udział (m3) drewna pozyskiwanego z pozycji ze współczynnikiem > 1 [%]	20	%
Udział (m3) drewna zerwanego ze współczynnikiem > 1 [%]	7,7	%
Udział (m3) drewna kłodowanego (WK) iglastego w drewnie W iglastym [%]	0,0	%
Udział (m3) S2 krótkiego (poniżej 1,5 mb) w S2 [%]	19	%





Załącznik nr 2.3.1. –  
charakterystyka leśnictwa  
w zakresie pozyskania  
Nadleśnictwo Biała Podlaska  
Leśnictwo SERWIN  
Stan na 17-10-2023

Skala 1:30000  
0 250 500 m



Legenda:

- uprz., negat., kłesk., sanit.
- inne uprz.
- V
- IV
- III
- II
- I
- CSS
- TPP/TPN
- TWP/TWN
- CP-P
- Droga publiczna
- Droga ppoż.
- Oddziały
- Leśnictwa
- Leśnictwo SERWIN
- Nadleśnictwa

Ossówka

L-ctwo SZADEK

L-ctwo SERWIN

L-ctwo CIELEŚNICA

L-ctwo K

## Charakterystyka leśnictwa w zakresie pozyskania drewna

Leśnictwo SERWIN

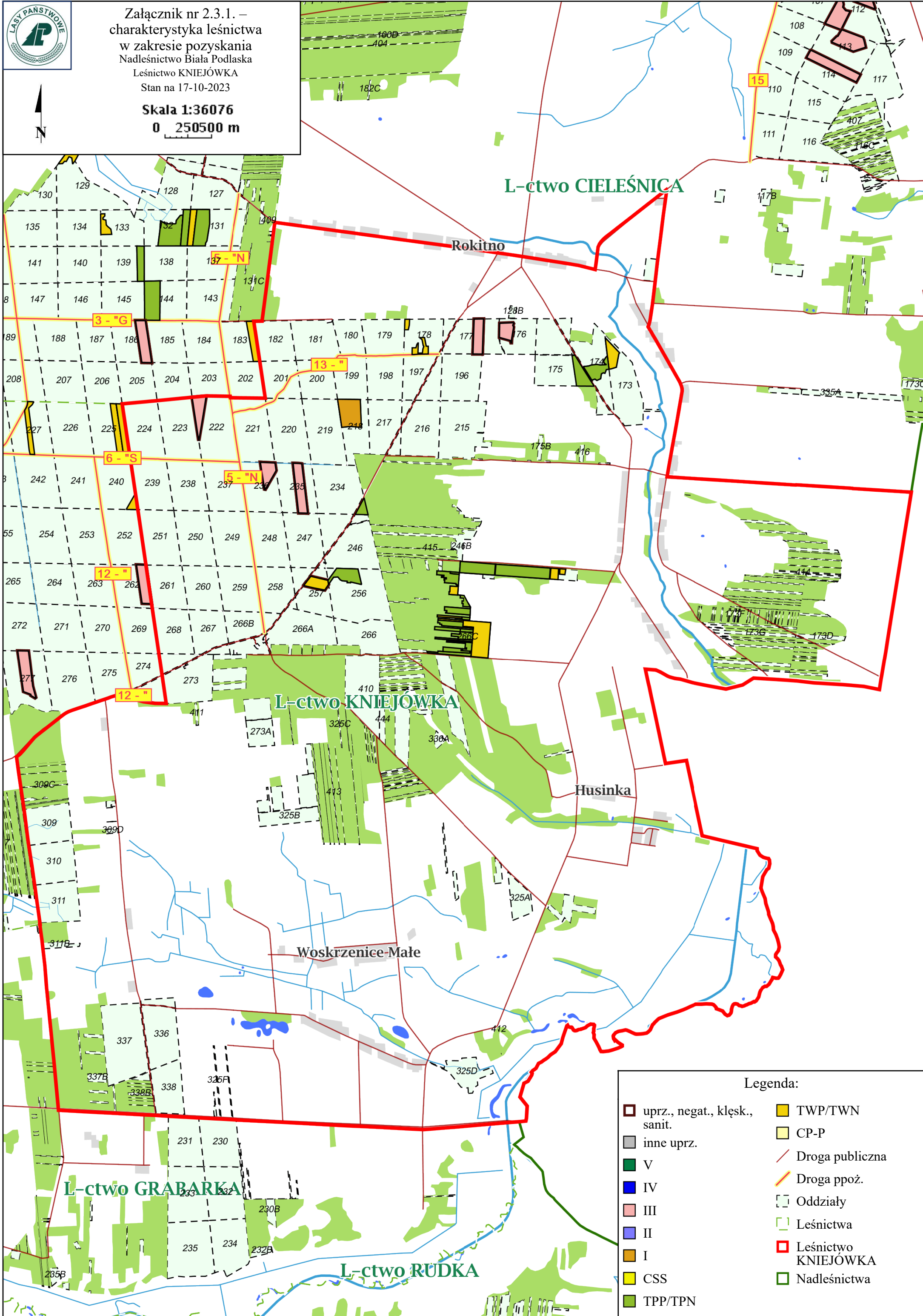
Udział (m3) drewna iglastego [%]	83	%
Udział (m3) drewna optymalnego do pozyskania w technologii maszynowej [%]	56	%
Udział (m3) rębni pierwszych w cięciach rębnych ogółem [%]	0,0	%
Udział (m3) drewna pozyskiwanego z pozycji ze współczynnikiem > 1 [%]	0,0	%
Udział (m3) drewna zerwanego ze współczynnikiem > 1 [%]	0,0	%
Udział (m3) drewna kłodowanego (WK) iglastego w drewnie W iglastym [%]	0,0	%
Udział (m3) S2 krótkiego (poniżej 1,5 mb) w S2 [%]	28	%





Załącznik nr 2.3.1. –  
 charakterystyka leśnictwa  
 w zakresie pozyskania  
 Nadleśnictwo Biała Podlaska  
 Leśnictwo KNIJÓWKA  
 Stan na 17-10-2023

Skala 1:36076  
 0 250500 m



Legenda:

	uprz., negat., kłęk., sanit.		TWP/TWN
	inne uprz.		CP-P
	V		Droga publiczna
	IV		Droga ppoż.
	III		Oddziały
	II		Leśnictwa
	I		Leśnictwo KNIJÓWKA
	CSS		Nadleśnictwa
	TPP/TPN		

## Charakterystyka leśnictwa w zakresie pozyskania drewna

## Leśnictwo KNIEJÓWKA

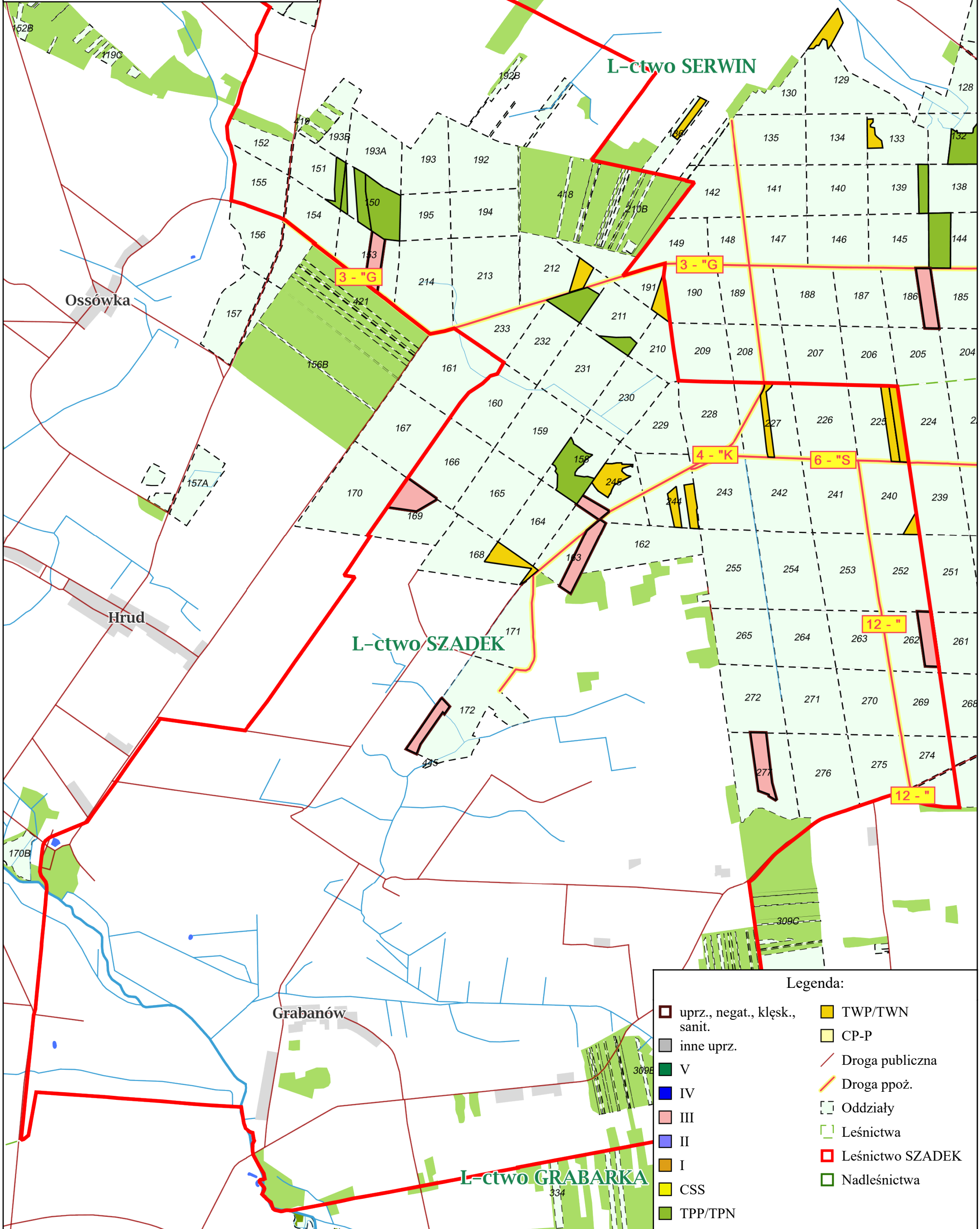
Udział (m3) drewna iglastego [%]	88	%
Udział (m3) drewna optymalnego do pozyskania w technologii maszynowej [%]	69	%
Udział (m3) rębni pierwszych w cięciach rębnych ogółem [%]	20	%
Udział (m3) drewna pozyskiwanego z pozycji ze współczynnikiem > 1 [%]	0,0	%
Udział (m3) drewna zerwanego ze współczynnikiem > 1 [%]	0,0	%
Udział (m3) drewna kłodowanego (WK) iglastego w drewnie W iglastym [%]	0,0	%
Udział (m3) S2 krótkiego (poniżej 1,5 mb) w S2 [%]	10	%





Załącznik nr 2.3.1. –  
charakterystyka leśnictwa  
w zakresie pozyskania  
Nadleśnictwo Biała Podlaska  
Leśnictwo SZADEK  
Stan na 17-10-2023

Skala 1:27131  
0 250 500 m



Legenda:

- |                               |                  |
|-------------------------------|------------------|
| uprz., negat., kłesk., sanit. | TWP/TWN          |
| inne uprz.                    | CP-P             |
| V                             | Droga publiczna  |
| IV                            | Droga ppoż.      |
| III                           | Oddziały         |
| II                            | Leśnictwa        |
| I                             | Leśnictwo SZADEK |
| CSS                           | Nadleśnictwa     |
| TPP/TPN                       |                  |

## Charakterystyka leśnictwa w zakresie pozyskania drewna

## Leśnictwo SZADEK

Udział (m3) drewna iglastego [%]	64	%
Udział (m3) drewna optymalnego do pozyskania w technologii maszynowej [%]	31	%
Udział (m3) rębni pierwszych w cięciach rębnych ogółem [%]	0,0	%
Udział (m3) drewna pozyskiwanego z pozycji ze współczynnikiem > 1 [%]	0,0	%
Udział (m3) drewna zerwanego ze współczynnikiem > 1 [%]	0,0	%
Udział (m3) drewna kłodowanego (WK) iglastego w drewnie W iglastym [%]	0,0	%
Udział (m3) S2 krótkiego (poniżej 1,5 mb) w S2 [%]	8,5	%

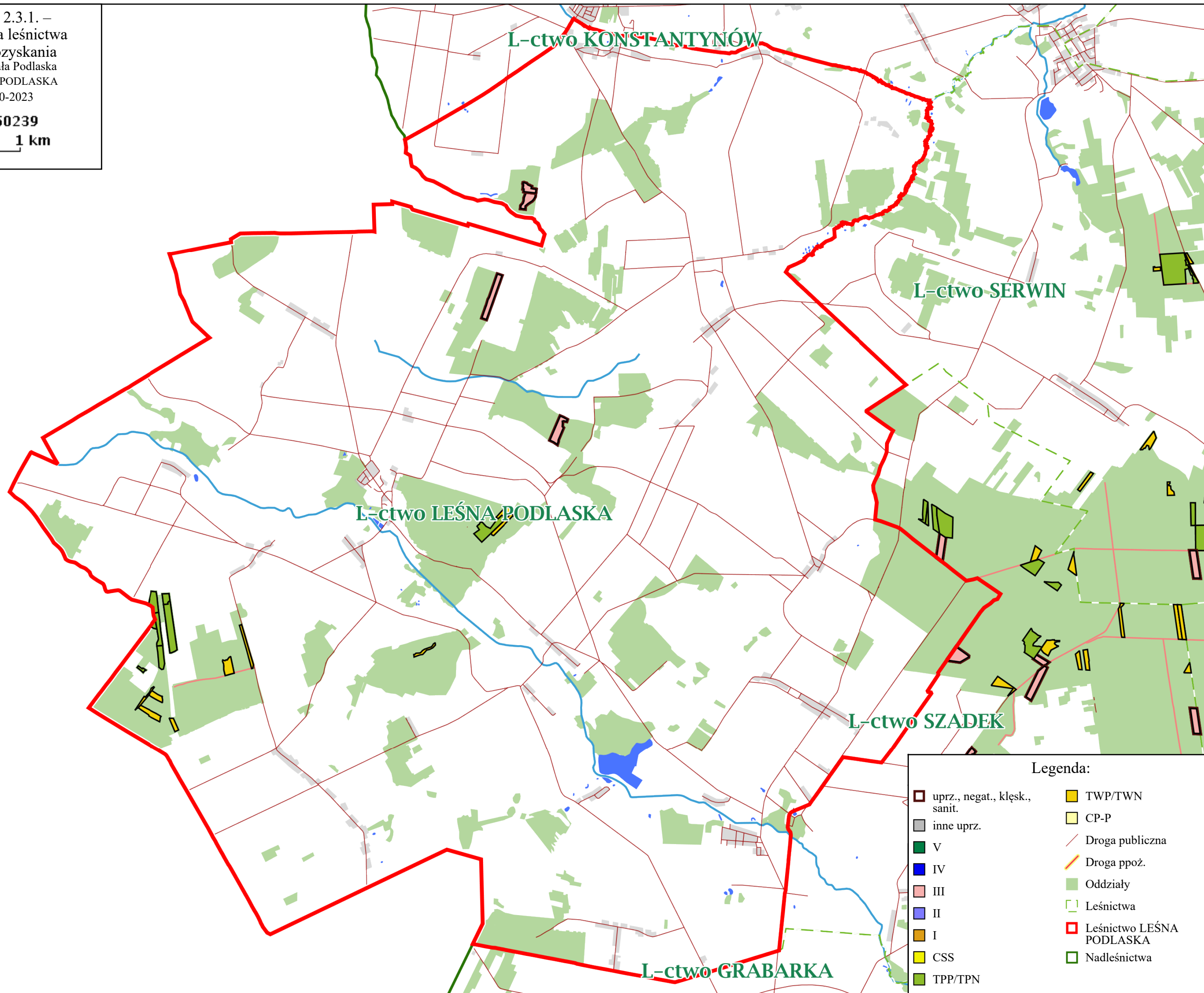


Załącznik nr 2.3.1. –  
charakterystyka leśnictwa  
w zakresie pozyskania  
Nadleśnictwo Biała Podlaska  
Leśnictwo LEŚNA PODLASKA  
Stan na 17-10-2023



Skala 1:60239

0 0,5 1 km



Legenda:

- |                               |                          |
|-------------------------------|--------------------------|
| uprz., negat., kłesk., sanit. | TWP/TWN                  |
| inne uprz.                    | CP-P                     |
| V                             | Droga publiczna          |
| IV                            | Droga ppoż.              |
| III                           | Oddziały                 |
| II                            | Leśnictwa                |
| I                             | Leśnictwo LEŚNA PODLASKA |
| CSS                           | Nadleśnictwa             |
| TPP/TPN                       |                          |

## Charakterystyka leśnictwa w zakresie pozyskania drewna

Leśnictwo LEŚNA PODLASKA

Udział (m3) drewna iglastego [%]	59	%
Udział (m3) drewna optymalnego do pozyskania w technologii maszynowej [%]	33	%
Udział (m3) rębni pierwszych w cięciach rębnych ogółem [%]	0,0	%
Udział (m3) drewna pozyskiwanego z pozycji ze współczynnikiem > 1 [%]	0,0	%
Udział (m3) drewna zerwanego ze współczynnikiem > 1 [%]	0,0	%
Udział (m3) drewna kłodowanego (WK) iglastego w drewnie W iglastym [%]	0,0	%
Udział (m3) S2 krótkiego (poniżej 1,5 mb) w S2 [%]	14	%