

Ekspertyza przyrodnicza dla obszaru Natura 2000 Żerkowice-Skała PLH020077

plany zadań ochronnych
Natura 2000
2017-2022



Badania terenowe i opracowanie: Jan Kucharzyk

Spełniamy wymagania EMAS – zarządzamy urzędem efektywnie, oszczędnie i prośrodowiskowo



REGIONALNA
DYREKCJA
OCHRONY
ŚRODOWISKA
WE WROCŁAWIU



EMAS
Zweryfikowany system
zarządzania
środowiskowego
PL 2.02.006-09



Fundusze Europejskie
Infrastruktura i Środowisko



GENERALNA
DYREKCJA
OCHRONY
ŚRODOWISKA

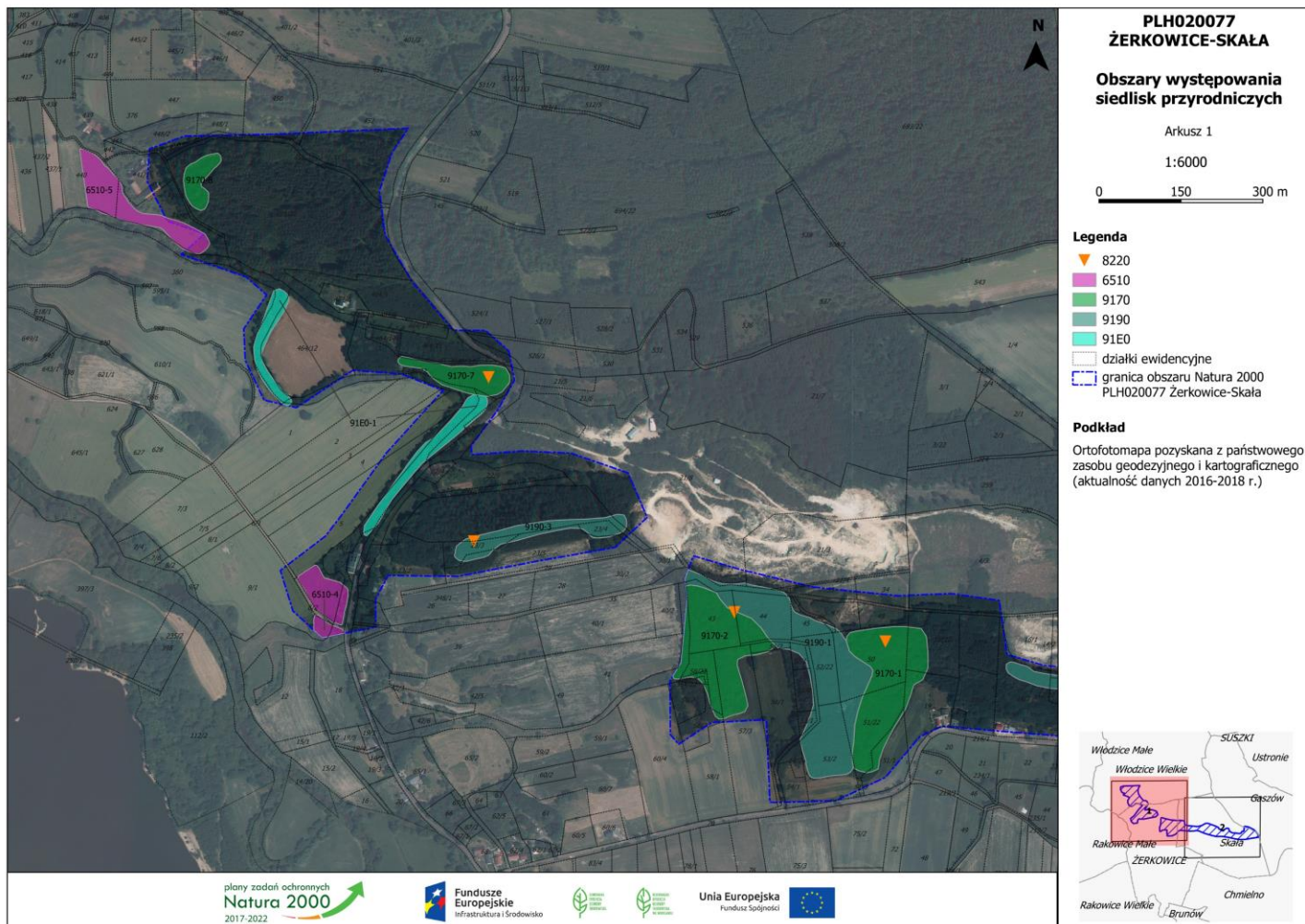


REGIONALNA
DYREKCJA
OCHRONY
ŚRODOWISKA
W BIAŁYMSTOKU

Unia Europejska
Fundusz Spójności



Siedliska przyrodnicze – część zachodnia



planów zadań ochronnych
Natura 2000
2017-2022



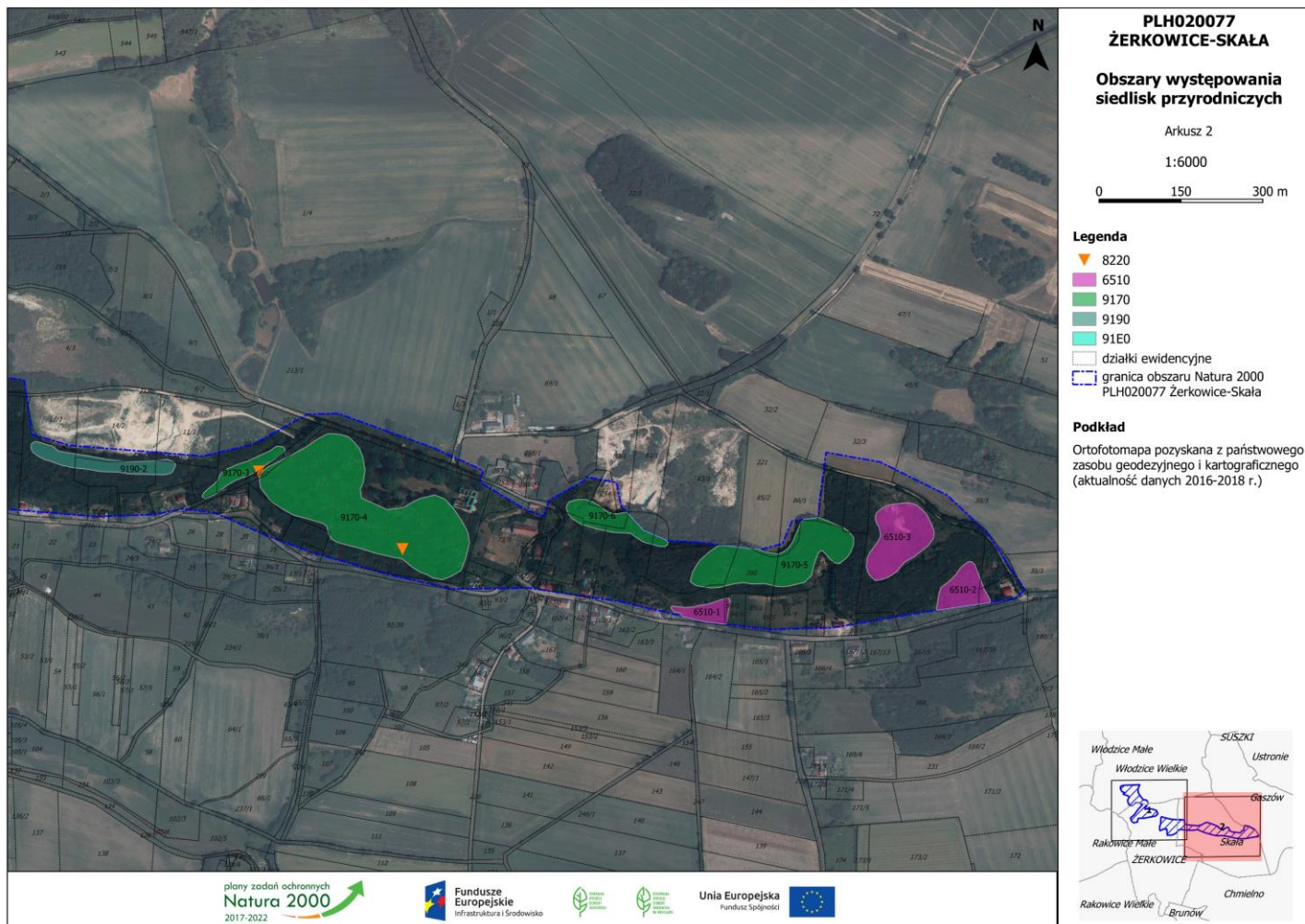
REGIONALNA
DYREKCJA
OCHRONY
ŚRODOWISKA
WE WROCŁAWIU

Spełniamy wymagania EMAS – zarządzamy urzędem efektywnie, oszczędnie i prośrodowiskowo



EMAS
Zweryfikowany system
zarządzania
środowiskowego
nr 2.02.006-09

Siedliska przyrodnicze – część wschodnia



plan zadań ochronnych
Natura 2000
2017-2022



Spełniamy wymagania EMAS – zarządzamy urzędem efektywnie, oszczędnie i prośrodowiskowo



6510 Ekstensywnie użytkowane niżowe łąki świeże (*Arrhenatherion*)

plany zadań ochronnych
Natura 2000
2017-2022



6510 Ekstensywnie użytkowane niżowe łąki świeże (*Arrhenatherion*)

Wyniki inwentaryzacji:

- Niewielkie lub średniej wielkości płaty występujące w rozproszeniu.
 - Dominacja traw, w tym gatunków charakterystycznych (*Arrhenatherum elatius*, *Festuca rubra*, *Poa pratensis*).
 - Dwa płaty silnie zaburzone na skutek zarzucenia użytkowania (sukcesja).
 - Fragment płatu 6510-5 znajduje się poza dzisiejszymi granicami obszaru.
- 3,78 ha (w tym 1,05 na terenie proponowanym do rozszerzenia)
 - 5 stanowisk
 - reprezentatywność – B
 - powierzchnia względna – C
 - stan zachowania – B
 - ocena ogólna – B
 - średnia ocena stanu ochrony siedliska w obszarze: U1

WSKAŹNIKI:	6510-1	6510-2	6510-3	6510-4	6510-5
Struktura przestrzenna płatów siedliska	FV	U1	U1	FV	FV
Gatunki charakterystyczne	FV	U1	U1	FV	FV
Gatunki dominujące	FV	FV	FV	FV	FV
Obce gatunki inwazyjne	FV	U2	FV	FV	FV
Gatunki ekspansywne roślin zielnych	FV	FV	U1	FV	FV
Ekspansja krzewów i podrostu drzew	FV	U2	U2	FV	FV
Udział dobrze zachowanych płatów siedliska	U1	U2	U2	U1	U1
Wojłok (martwa materia organiczna)	U1	U2	U2	FV	U1
PARAMETRY:					
Powierzchnia siedliska	XX	XX	XX	XX	XX
Struktura i funkcje	FV	U2	U2	FV	FV
Perspektywy ochrony/ zachowania	FV	U2	U2	FV	FV
Ocena ogólna	FV	U2	U2	FV	FV

6510 Ekstensywnie użytkowane niżowe łąki świeże (*Arrhenatherion*)

Zagrożenia aktualne:

- **A03.03 zaniechanie / brak koszenia**
- I01 obce gatunki inwazyjne
- I02 problematyczne gatunki rodzime
- **K02.01 zmiana składu gatunkowego (sukcesja)**
- **K02.02 nagromadzenie materii organicznej**
- **K04.01 konkurencja**

Potencjalne:

- **A02.03 usuwanie trawy pod grunty orne**
- A03.01 intensywne koszenie lub intensyfikacja
- **A03.03 zaniechanie / brak koszenia**
- A04.01 intensywny wypas owiec
- A08 nawożenie /nawozy sztuczne/
- C01.01 wydobywanie piasku i żwiru
- E01.03 zabudowa rozproszona

6510 Ekstensywnie użytkowane niżowe łąki świeże (*Arrhenatherion*)

Cele działań ochronnych:

Utrzymanie obecnego stanu ochrony

Działania ochronne:

- Zachowanie siedliska przyrodniczego poprzez użytkowanie kośne, pastwiskowe lub kośno-pastwiskowe (o)
- Ekstensywne użytkowanie kośne (f)
- Ekstensywne użytkowanie pastwiskowe (f)
- Ekstensywne użytkowanie kośno-pastwiskowe (f)
- Usunięcie krzewów i drzew z płatu siedliska (f)

9170 Grąd środkowoeuropejski i subkontynentalny (*Galio-Carpinetum* i *Tilio-Carpinetum*)

plany zadań ochronnych
Natura 2000
2017-2022 



9170 Grąd środkowoeuropejski i subkontynentalny (*Galio-Carpinetum i Tilio-Carpinetum*)

- Najszerzej reprezentowane siedlisko w obszarze.
- Drzewostan z reprezentacją gatunków charakterystycznych (*Quercus petraea*, *Carpinus betulus*, *Tilia cordata*), runo zubożałe, z dominacją *Luzula luzuloides*.
- Lokalnie nawiązujące do siedliska 9190.
- Siedlisko o charakterze naturalnym – najskuteczniejsza ochrona bierna.

Wyniki inwentaryzacji:

- 13,52 ha
- 8 stanowisk
- reprezentatywność – B
- powierzchnia względna – C
 - stan zachowania – B
 - ocena ogólna – B
- średnia ocena stanu ochrony siedliska w obszarze: U2

WSKAŹNIKI:	9170-1	9170-2	9170-3	9170-4	9170-5	9170-6	9170-7	9170-8
Charakterystyczna kombinacja florystyczna	U1	U1	U1	U1	U1	U1	U1	U1
Obce gatunki inwazyjne w runie i podszybie	U1	U2	U2	U2	FV	FV	U2	U2
Ekspansywne gatunki rodzime w runie	FV	FV	FV	FV	FV	FV	FV	FV
Struktura pionowa i przestrzenna roślinności	U2	U2	U1	U1	FV	FV	U1	FV
Wiek drzewostanu (udział starodrzewu)	U1	U1	U1	U1	U1	U1	U1	U1
Naturalne odnowienie drzewostanu	U1	U1	U1	FV	U1	U1	U1	U1
Gatunki obce w drzewostanie	FV	FV	FV	U1	FV	FV	U1	FV
Martwe drewno (łącznie zasoby)	U2	U2	U2	U2	U2	U2	U2	U2
Martwe drewno wielkowymiarowe	U2	U2	U2	U2	U2	U2	U2	U2
Mikrosiedliska drzewne (drzewa biocenotyczne)	U2	U2	U2	U1	U2	U2	U2	U2
Inne zniekształcenia, w tym zniszczenia runa i gleby związane z pozyskaniem drewna	FV	FV	FV	FV	FV	FV	FV	FV
Stan kluczowych dla różnorodności biologicznej gatunków lokalnie typowych dla siedliska	XX	XX	XX	XX	XX	XX	XX	XX
PARAMETRY:								
Powierzchnia siedliska	XX	XX	XX	XX	XX	XX	XX	XX
Struktura i funkcje	U2	U2	U2	U2	U1	U1	U1	U1
Perspektywy ochrony/ zachowania	FV	U1	U1	U1	FV	FV	U1	U1
Ocena ogólna	U2	U2	U2	U2	U1	U1	U1	U1

9170 Grąd środkowoeuropejski i subkontynentalny (*Galio-Carpinetum i Tilio-Carpinetum*)

Zagrożenia aktualne:

- D01.01 ścieżki, szlaki piesze, szlaki rowerowe
- I01 obce gatunki inwazyjne
- K04.01 konkurencja

Potencjalne:

- **B02 gospodarka leśna i plantacyjna i użytkowanie lasów i plantacji**
- **B02.02 wycinka lasu**
- **B02.04 usuwanie martwych i umierających drzew**
- **C01.01.01 kamieniołomy piasku i żwiru**
- E06.02 odbudowa, remont budynków
- G01.02 turystyka piesza, jazda konna i jazda na pojazdach niezmotoryzowanych
- I01 obce gatunki inwazyjne

9170 Grąd środkowoeuropejski i subkontynentalny (*Galio-Carpinetum i Tilio-Carpinetum*)

Cele działań ochronnych:

Utrzymanie obecnego stanu ochrony

Działania ochronne:

- Ekstensywna gospodarka leśna – zaniechanie pozyskania lub zastosowanie rębni V
- Zmniejszenie udziału gatunków inwazyjnych



9190 Kwaśne dąbrowy (*Quercetea robori-petraeae*)

plany zadań ochronnych
Natura 2000
2017-2022



9190 Kwaśne dąbrowy (*Quercetea robori-petraeae*)

- Zróżnicowana powierzchnia zajęta przez siedlisko w obrębie poszczególnych płatów.
- Udział gatunków acydofilnych, charakterystycznych dla siedliska (*Vaccinium myrtillus*, *Convallaria majalis*, *Deschampsia flexuosa*).
- Bliskie sąsiedztwo wyrobiska kamieniołomu piaskowca.
- Siedlisko o charakterze naturalnym – najskuteczniejsza ochrona bierna.

Wyniki inwentaryzacji:

- 5,31 ha
- 3 stanowiska
 - reprezentatywność – C
- powierzchnia względna – C
 - stan zachowania – B
 - ocena ogólna – C
- średnia ocena stanu ochrony siedliska w obszarze: U2

WSKAŹNIKI:	9190-1	9190-2	9190-3
Charakterystyczna kombinacja florystyczna runa	U1	U1	U1
Gatunki dominujące w poszczególnych warstwach fitocenozy	U2	U1	U1
Udział dębu w drzewostanie	U1	U1	U1
Udział sosny w drzewostanie	FV	FV	FV
Gatunki obce ekologicznie w drzewostanie	FV	FV	FV
Gatunki obce geograficznie w drzewostanie	U2	U1	U1
Martwe drewno (łącznie zasoby)	U2	U2	U2
Martwe drewno leżące lub stojące >3 m długości i >30 cm grubości	U2	U2	U2
Wiek drzewostanu	U1	U1	U1
Naturalne odnowienia dębu	U1	U1	U1
Struktura pionowa i przestrzenna drzewostanu	U1	U1	U1
Ekspansywne gatunki obce w podszybie i runie	U2	U2	U2
Ekspansywne gatunki rodzime (apofity) w runie	FV	FV	FV
Zniszczenia runa i gleby związane z pozyskaniem drewna	FV	FV	FV
Inne zniekształcenia (rozjeżdżanie, wydeptywanie, zaśmiecanie)	U1	U1	U1
Stan kluczowych dla różnorodności biologicznej gatunków lokalnie typowych dla siedliska (wskaźnik fakultatywny)	XX	XX	XX
PARAMETRY:			
Powierzchnia siedliska	XX	XX	XX
Struktura i funkcje	U2	U2	U2
Perspektywy ochrony/ zachowania	U1	U1	U1
Ocena ogólna	U2	U2	U2

9190 Kwaśne dąbrowy (*Quercetea robori-petraeae*)

Zagrożenia aktualne:

- D01.01 ścieżki, szlaki piesze, szlaki rowerowe
- E03.01 pozbywanie się odpadów
- z gospodarstw domowych/ obiektów rekreacyjnych
- **I01 obce gatunki inwazyjne**
- I02 problematyczne gatunki rodzime
- **K04.01 konkurencja**

Potencjalne:

- **B02 gospodarka leśna i plantacyjna i użytkowanie lasów i plantacji**
- **B02.02 wycinka lasu**
- **B02.04 usuwanie martwych i umierających drzew**
- **C01.01.01 kamieniołomy piasku i żwiru**
- I01 obce gatunki inwazyjne

9190 Kwaśne dąbrowy (*Quercetea robori-petraeae*)

Cele działań ochronnych:

Utrzymanie obecnego stanu ochrony

Działania ochronne:

- Ekstensywna gospodarka leśna – zaniechanie pozyskania lub zastosowanie rębni V
- Zmniejszenie udziału gatunków inwazyjnych

91E0 Łęgi wierzbowe, topolowe olszowe i jesionowe (*Salicetum albo-fragilis*, *Populetum albae*, *Alnenion glutinoso-incanae*, olsy źródliskowe)

plany zadań ochronnych
Natura 2000
2017-2022



91E0 Łęgi wierzbowe, topolowe olszowe i jesionowe (*Salicetum albo-fragilis*, *Populetum albae*, *Alnenion glutinoso-incanae*, olsy źródliskowe)

- Niewielka powierzchnia zajęta przez siedlisko.
- Usytuowanie w obrębie wąskiego, okresowo przesychnającego cieku.
- Silna ekspansja *Urtica dioica* i udział gatunków inwazyjnych (*Impatiens parviflora*, *Solidago gigantea*).
- Siedlisko o charakterze naturalnym – najskuteczniejsza ochrona bierna.

Wyniki inwentaryzacji:

- 1,23 ha
- 1 stanowisko
- reprezentatywność – C
- powierzchnia względna – C
 - stan zachowania – C
 - ocena ogólna – C
- średnia ocena stanu ochrony siedliska w obszarze: U2

WSKAŹNIKI:	91E0-1
Gatunki charakterystyczne	U1
Gatunki dominujące	U1
Gatunki obce geograficznie w drzewostanie	FV
Obce gatunki inwazyjne w runie i podszycie	U1
Rodzime gatunki ekspansywne roślin zielnych	U1
Martwe drewno (łącznie zasoby)	U1
Martwe drewno wielkowymiarowe (leżące lub stojące >3 m długości i >50 cm średnicy)	U2
Naturalność koryta rzecznego (stosować tylko, jeżeli występowanie łągu jest związane z ciekami)	FV
Reżim wodny (w tym rytm zalewów, jeśli występują)	U2
Wiek drzewostanu	U1
Pionowa struktura roślinności	U1
Naturalne odnowienie drzewostanu	U2
Zniszczenie runa i gleby związane z pozyskaniem drewna	FV
Inne zniekształcenia	U1
Stan kluczowych dla różnorodności biologicznej gatunków lokalnie typowych dla siedliska (wskaźnik fakultatywny, stosować tylko, gdy są odpowiednie dane)	XX
PARAMETRY:	
Powierzchnia siedliska	XX
Struktura i funkcje	U2
Perspektywy ochrony/ zachowania	U1
Ocena ogólna	U2

91E0 Łęgi wierzbowe, topolowe olszowe i jesionowe (*Salicetum albo-fragilis*, *Populetum albae*, *Alnenion glutinoso-incanae*, olsy źródliskowe)

Zagrożenia aktualne:

- **I01 obce gatunki inwazyjne**
- I02 problematyczne gatunki rodzime
- H05.01 odpadki i odpady stałe
- **K04.01 konkurencja**
- **M01.02 susze i zmniejszenie opadów**

Potencjalne:

- **B02 gospodarka leśna i plantacyjna i użytkowanie lasów i plantacji**
- **B02.04 usuwanie martwych i umierających drzew**
- I01 obce gatunki inwazyjne
- I02 problematyczne gatunki rodzime
- J02.01 Zasypywanie terenu, melioracje i osuszanie - ogólnie
- M01.02 susze i zmniejszenie opadów

91E0 Łęgi wierzbowe, topolowe olszowe i jesionowe (*Salicetum albo-fragilis*, *Populetum albae*, *Alnenion glutinoso-incanae*, olsy źródliskowe)

Cele działań ochronnych:

Utrzymanie obecnego stanu ochrony

Działania ochronne:

- Ekstensywna gospodarka leśna – zaniechanie pozyskania lub zastosowanie rębni V
- Zmniejszenie udziału gatunków inwazyjnych

8220 Ściany skalne i urwiska krzemianowe ze zbiorowiskami z *Androsacion vandellii*

plany zadań ochronnych
Natura 2000
2017-2022



8220 Ściany skalne i urwiska krzemianowe ze zbiorowiskami z *Androsacion vandellii*

- Niewielka sumaryczna powierzchnia zajęta przez siedlisko.
- Formy skalne z roślinnością z zespołu *Hypno-Polypodietum*.
- Udział gatunków charakterystycznych (*Polypodium vulgare*, *Cystopteris fragilis*, *Hypnum cupressiforme* i in.).

Wyniki inwentaryzacji:

- 0,01 ha
- 1 płat obejmujący 6 grup skalnych
 - reprezentatywność – B
- powierzchnia względna – C
 - stan zachowania – B
 - ocena ogólna – B
- średnia ocena stanu ochrony siedliska w obszarze: U1

WSKAŹNIKI:	8220-1
Procent powierzchni zajęty przez siedlisko na transekcje	U1
Gatunki charakterystyczne	U1
Gatunki dominujące	FV
Obce gatunki inwazyjne	U1
Pokrycie przez gatunki traw	FV
Martwa materia organiczna	FV
Ekspansja krzewów i podrostu drzew	FV
Występowanie jeżyn, malin, dzikiego bzu czarnego i koralowego	U1
Ocienienie muraw	FV
Struktura przestrzenna płatów siedliska	U1
Ślady wspinaczki lub wydeptywania	FV
Ślady ognisk w pobliżu ścian skalnych	FV
Inne przypadki dewastacji siedliska	FV
PARAMETRY:	
Powierzchnia siedliska	XX
Struktura i funkcje	U1
Perspektywy ochrony/ zachowania	FV
Ocena ogólna	U1

8220 Ściany skalne i urwiska krzemianowe ze zbiorowiskami z *Androsacion vandellii*

Zagrożenia aktualne:

- I01 obce gatunki inwazyjne

Potencjalne:

- B02 gospodarka leśna i plantacyjna i użytkowanie lasów i plantacji
- **C01.01.01 kamieniołomy piasku i żwiru**
- G01.02 turystyka piesza, jazda konna i jazda na pojazdach niezmotoryzowanych

8220 Ściany skalne i urwiska krzemianowe ze zbiorowiskami z *Androsacion vandellii*

Cele działań ochronnych:

Utrzymanie obecnego stanu ochrony

Działania ochronne:

- Zmniejszenie udziału gatunków inwazyjnych



Dziękuję za uwagę!

Spełniamy wymagania EMAS – zarządzamy urzędem efektywnie, oszczędnie i prośrodowiskowo