

MAPA PRZEGLĄDOWA
SIEDLISK PRZYRODNICZYCH ORAZ STANOWISK GATUNKÓW
WYMENIONYCH W ZAŁĄCZNIKU 1 I 2 DYREKTYWY 92/43/EWG

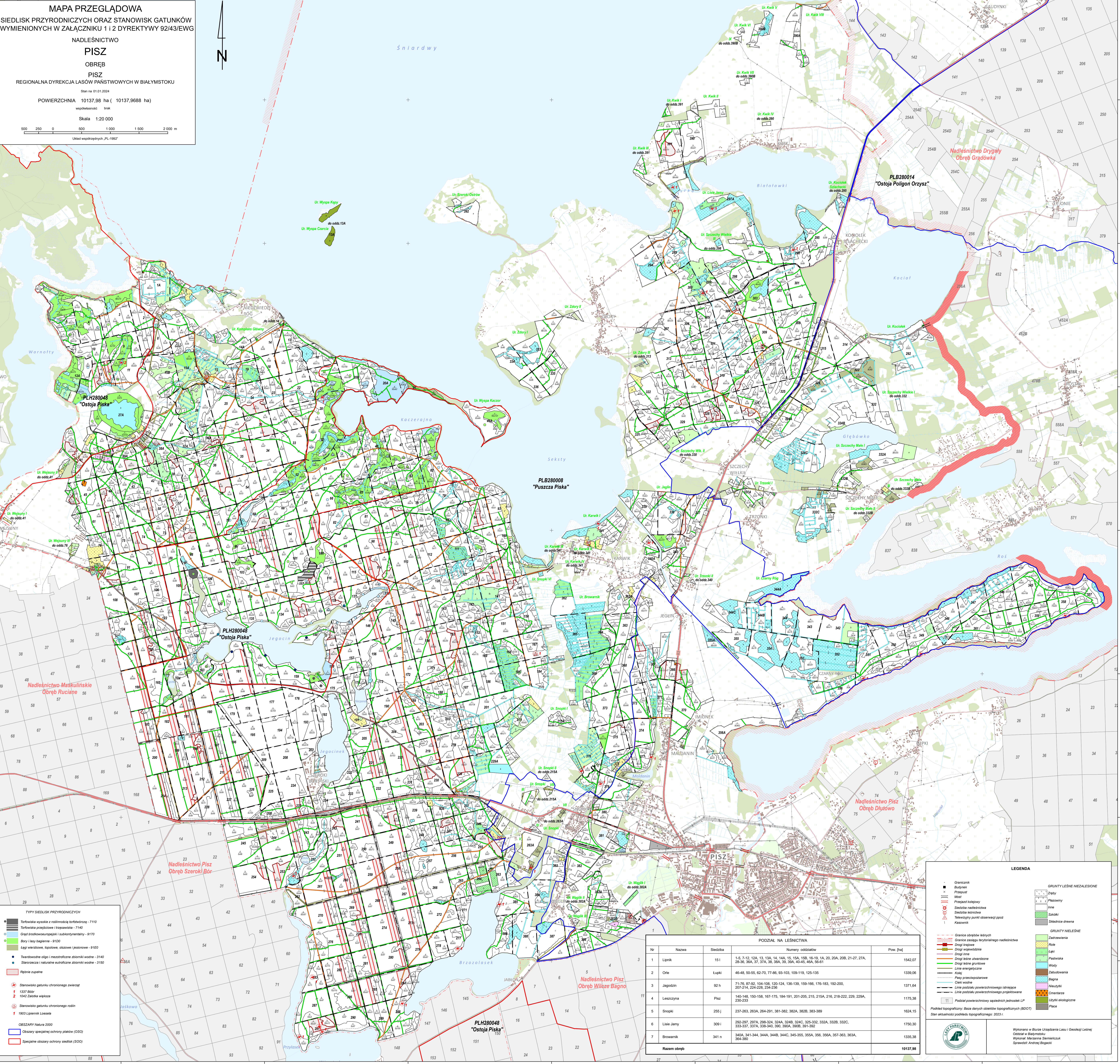
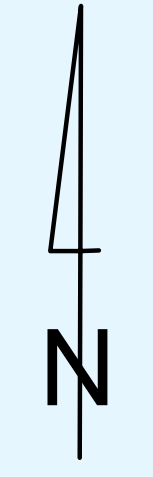
NADLEŚNICTWO
PISZ
 OBREB
PISZ
 REGIONALNA DYREKCCJA LASÓW PAŃSTWOWYCH W BIAŁYMSTOKU

Stan na 01.01.2024

POWIERZCHNIA 10137,98 ha (10137,9688 ha)
 współmiarowic brak

Skala 1:20 000

Układ współrzędnych „PL-1992”



- TYPIY SIEDLISK PRZYRODNICZYCH**
- Torfowiska wysokie z roślinnością torfowiskowa - 7110
 - Torfowiska przejściowe i przepławiska - 7140
 - Głędz kostkowe i podgatki / subkategorialny - 9170
 - Błota (łąki bagienne) - 91D0
 - Łąki i łąki podmokłe, otwarte i jesionowe - 91E0
 - Tworzone otępi / maszynowe zbiorniki wodne - 3140
 - Stawiska i naturalne otępi wodne - 3150
 - Rybnie zaplecie
- STANOWISKA GATUNKÓW CHRONIONYCH**
- Stawisko gatunku chronionego zwierząt 1337 Bóbr
 - 1042 Żółta wępka
 - Stawisko gatunku chronionego roślin 1303 Łosieńk Łosieński
- OBSZARY Natura 2000**
- Obszary specjalnej ochrony ptaków (OSO)
 - Specjalne obszary ochrony siedlisk (SOO)

PODZIAŁ NA LEŚNICTWA				
Nr	Nazwa	Siedziba	Numerы oddziałów	Pow. [ha]
1	Lipnik	151	1-5, 7-12, 12A, 13, 13A, 14, 14A, 15, 15A, 15B, 16-19, 1A, 20A, 20B, 21-27, 27A, 28-30, 30A, 37, 37A, 38, 38A, 39, 39A, 40-43, 44A, 44-41	1542,07
2	Orle	Lupki	46-48, 50-55, 62-70, 77-86, 93-103, 109-119, 125-135	1339,06
3	Jagocin	92 h	71-76, 87-92, 104-108, 120-124, 136-139, 159-166, 176-183, 192-200, 207-214, 224-228, 234-236	1371,64
4	Lenzyczna	Pisz	140-148, 150-158, 167-175, 184-191, 201-205, 215, 215A, 216, 218-222, 229, 229A, 230-233	1175,38
5	Snopki	255 j	237-263, 263A, 264-291, 381-382, 382A, 382B, 383-389	1624,15
6	Lisie Jamy	309 j	292-297, 297A, 298-324, 324A, 324B, 324C, 325-332, 332A, 332B, 332C, 333-337, 337A, 338-340, 390, 390A, 390B, 391-392	1750,30
7	Browarnik	341 n	340A, 341-344, 344A, 344B, 344C, 345-355, 355A, 356, 356A, 357-363, 363A, 364-369	1335,38
Razem obręb				10137,98

LEGENDA

• Granicznik	• Granice zasięgu terytorialnego nadleśnictwa	• Zadrzewienia
• Budynek	• Drogi krajowe	• Ałole
• Przejście kolejowe	• Drogi wojewódzkie	• Pastwiska
• Drogi inie	• Drogi nieulewiczone	• Wody
• Siećta nadleśnictwa	• Drogi nieulewiczone	• Zadrzewienia
• Telewizyjny punkt obserwacji pozat	• Linie energetyczne	• Żłazki
• Karczownik	• Kąty	• Inwestycje
	• Planu gospodarczego	• Planie
	• Ciek wodne	
	• Linie podziemne	
	• Linie podziemne	
	• Linie podziemne	
	• Linie podziemne	
	• Linie podziemne	
	• Linie podziemne	
	• Linie podziemne	

Podział topograficzny. Baza danych obiektów topograficznych (BDOT)
 Stan aktualny podziału topograficznego: 2023 r.

Wykonano w Biurowo Urzędniw Lasu i Geodczy Leśnej
 Wykonali: Maczyna Siemczuk
 Sprawdził: Andrzej Bogawski